



**REPÚBLICA BOLIVARIANA DE VENEZUELA**  
**MINISTERIO DEL PODER POPULAR PARA LA BANCA Y FINANZAS**  
**SUPERINTENDENCIA NACIONAL DE VALORES**

# **INFORME PRIMER SEMESTRE**

**2016**



[www.snv.gov.ve](http://www.snv.gov.ve)

Hatzen Mendoza  
**Superintendente Nacional de Valores**

Marysabel Carpio  
**Superintendente Nacional de Valores Adjunto**

Jomaira Esparragoza  
**Auditora Interna (E)**

Tatiana Righettini  
**Consultoría Jurídica**

Luís Mendoza  
**Oficina de Administración y Servicios**

Nielsy Cabrera  
**Oficina de Recursos Humanos**

Gabriela Sarmiento  
**Oficina de Comunicación y Relaciones Institucionales**

Leonardo Conde  
**Oficina de Registro Nacional de Valores y Archivo**

Luís Gómez  
**Oficina de Participación Ciudadana y Protección al Pequeño Inversor**

**Oficina de Sistemas y Tecnologías de la Información**

Heidi Acuña  
**Oficina de Planificación, Presupuesto y Organización**

Tivisay Marcano  
**Gerencia de Oferta Pública**

Jessika González  
**Gerencia de Control de Intermediarios, Auditoría e Inspecciones**

Gerardo Urbina  
**Gerencia de Prevención, Fiscalización y Control de Legitimación de Capitales y Financiamiento al Terrorismo**

Eric Morales  
**Gerencia de Inteligencia Financiera y Riesgo Oficial de Cumplimiento**

Av. Francisco Solano López,  
entre Av. Los Jaballos y Calle San Gerónimo,  
Sabana Grande, Municipio Libertador, D.C.  
(0212) 761.94.46 – 761.96.66  
761.91.36 – 761.91.37



<b>Contenido</b>	<b>Pág.</b>
<b>I.- EVOLUCIÓN DEL MERCADO DE VALORES</b>	<b>4</b>
I.1.- Mercado de Valores Internacional	4
I.2.- Mercado de Valores Nacional	8
I.2.1.- Mercado Primario	8
I.2.2.- Mercado Secundario	11
I.2.3.- Número de Subcuentas en la Caja Venezolana de Valores, C.A.	12
I.2.4.- Operaciones en la Bolsa Pública de Valores Bicentenario	13
<b>II.- SUPERINTENDENCIA NACIONAL DE VALORES.</b>	<b>14</b>
II.1.- Actividades de Promoción del Mercado de Valores	14
II.2.- Aspectos Jurídicos Relevantes del Mercado de Valores	15
II.3.- Inscripciones en el Registro Nacional de Valores	15
<b>III.- INDICADORES DEL MERCADO DE VALORES VENEZOLANO</b>	<b>16</b>
<b>IV.- ANEXOS</b>	<b>60</b>



## I.- Evolución del Mercado de Valores

### I.1.- Mercado de Valores Internacional

En el primer semestre de 2016 la economía mundial, con el voto en el Reino Unido de abandonar la Unión Europea fenómeno conocido como el “Brexit” sorprendió a los mercados financieros mundiales lo que implicó moderación del ritmo de crecimiento hacia la baja, el reequilibramiento de China y la adaptación de los exportadores de materias primas a una disminución prolongada de los términos de intercambio y la debilidad del comercio mundial, por lo que la proyección del Fondo Monetario Internacional (FMI) del producto mundial se ubicó en 3,1%.

Asimismo la proyección del FMI para economías como la China, el promedio fue de 6,6%, inferior al promedio del primer semestre 2015 el cual representó el 6,9%, la India en el primer semestre 2016 la proyección fue de 7,4% menor con respecto al primer semestre 2015 que fue de 7,6%, para economías avanzadas como Estados Unidos la proyección se ubicó en 2,2%, con una baja del promedio con respecto al primer semestre 2015 el cual fue de 2,4%, Japón la proyección fue de 0,3% con una disminución con respecto al primer semestre 2015 la cual fue de 0,5%.

China, siguió con el proceso de desaceleración por una menor dependencia de la inversión centrada en la importación y los recursos derivados del menor ritmo de crecimiento, por vía de la disminución de sus importaciones y la menor demanda de materias primas; en cuanto a los Estados Unidos, la Reserva Federal mantuvo sin variación la tasa de interés referencial entre 0,25% y 0,50%; el Banco Central Europeo bajo su tasa de interés a 0,00%.



Por otra parte, los precios del petróleo al cierre del primer semestre de 2016, estuvieron marcados por una disminución de los precios del crudo, el precio promedio al cierre del primer semestre de 2016 del West Texas Intermediate (WTI) disminuyó 5,71 US\$/b, al pasar de 53,72 US\$/b en junio de 2015 a 48,01 US\$/b en junio de 2016, una variación de 20,05%; mientras que el BRENT bajó de 58,00 US\$/b a 48,89 US\$/b; menor en 23,01%; OPEP cayó de 54,23 US\$/b a 45,15 US\$/b; 24,65% inferior y la cesta Venezolana se redujo de 47,05 US\$/b a 39,75 US\$/b, una baja del 29,21%.

La baja de los precios de las materias prima junto a la volatilidad de los mercados financieros, repercutieron en el mercado de valores ya que los índices cerraron negativo a excepción del Dow Jones y STANDARD & POOR en comparación a igual período de 2015. El Dow Jones (USA) cerró con 17.929,99 puntos que representó una alza del 1,76% con respecto al cierre del primer semestre de 2015, cuando registró 17.619,51 puntos; el STANDARD & POOR (USA) incrementó 1,73 puntos, pasó de 2.063,11 puntos a 2.098,86 puntos; el NASDAQ (USA), disminuyó 144,2 puntos, una variación relativa del 2,89%, al ubicarse en 4.842,67 puntos contra 4.986,87 puntos a junio 2015. En el mercado europeo, el índice de Londres, FTSE, se ubicó en 6.504,33 puntos, una baja de 0,26% con relación a igual período de 2015 que fue de 6.520,98 puntos; el DAX (ALEMANIA) obtuvo una baja de 1.259,65 puntos, que representó una disminución del 11,45%, al pasar de 11.005,06 puntos a 9.745,41 puntos; el IBEX 35 (ESPAÑA), registró una disminución del 24,20%, éste pasó de 10.769,50 puntos en el primer semestre 2015 a 8.163,30 puntos en igual período del 2016 y en el mercado asiático, el NIKKEI 225 (JAPÓN), tuvo una baja del 23,03% al pasar de 20.235,73 puntos en junio del 2015 a 15.575,92 puntos en igual período del 2016.



### Cuadro N° 1 Principales Índices Bursátiles

ÍNDICES	30/06/2015	30/06/2016	VAR. %
DOW JONES (USA)	17.619,51	17.929,99	1,76
NASDAQ (USA)	4.986,87	4.842,67	-2,89
S&P (USA)	2.063,11	2.098,86	1,73
NIKKEI 225 (JAPÓN)	20.235,73	15.575,92	-23,03
DAX (ALEMANIA)	11.005,06	9.745,41	-11,45
IBEX 35 (ESPAÑA)	10.769,50	8.163,30	-24,20
FTSE100 (INGLATERRA)	6.520,98	6.504,33	-0,26

Fuente: Reuters

En cuanto a Renta Fija, las Letras del Tesoro de los Estados Unidos de América al cierre del primer semestre de 2016 se observó, que las de vencimiento a 10 años reflejaron una baja del 36,05 en su rendimiento, para junio del 2016 se ubicó en 1,49% y para el mismo período del 2015 en 2,33% y en las de vencimiento a 30 años, disminuyó un 25,64 en su rendimiento, el cual pasó de 3,10% a 2,31% en el período.

Los índices de las principales Bolsas Latinoamericanas al cierre del primer semestre de 2016 con respecto a igual período de 2015 cerraron mixtos. El IBC de Venezuela registro una baja al cerrar de 0,05%, al pasar de 12.857,25 puntos en el primer semestre de 2015 a 12.851,25 puntos en igual período de 2016, el IPC de México subió en 2,03% al pasar de 45.053,70 puntos en el primer semestre de 2015 a 45.966,49 puntos en igual período del 2016, el BOVESPA de Brasil disminuyó en 2,93%, éste pasó de 53.080,88 puntos a 51.526,93 puntos, el de Perú subió en 5,67% para cerrar en 13.856,90 puntos en el primer semestre de 2016 contra 13.113,17 puntos en el mismo período en el 2015, Colombia con una



caída de 5,20% al pasar de 10.297,87 puntos en el primer semestre 2015 a 9.762,57 puntos al cierre de igual período de 2016 y Chile aumentó al cierre del primer semestre de 2016 un 3,94% para ubicarse en 19.725,53 puntos en comparación igual período al 2015 que fue 18.977,92 puntos.

### Cuadro N° 2 Principales Índices Bursátiles

ÍNDICES	30/06/2015	30/06/2016	VAR. %
BOVESPA (Brasil)	53.080,88	51.526,93	-2,93
IBC (Venezuela)	12.857,25	12.851,25	-0,05
IPC ( MEXICO)	45.053,70	45.966,49	2,03
ISBVL (Perú)	13.113,17	13.856,90	5,67
IGBC (Colombia)	10.297,87	9.762,57	-5,20
IGPA (Chile)	18.977,92	19.725,53	3,94

Fuente: Reuters

De igual manera, los precios de la deuda soberana latinoamericana, Bonos Globales 27, tuvieron el siguiente comportamiento: Brasil tuvo una baja de 1,49 puntos porcentuales, al pasar de 148,62% a 146,42% de su valor nominal; Colombia aumentó de 16,76 puntos porcentuales, al cerrar en 107,77% contra 92,30% del 2015, y Venezuela con un aumento de 12,74 puntos porcentuales, en su precio al ubicarse en 49,03%, mientras que para el 2015 se cotizó en 43,49% de su valor nominal.

En relación a Venezuela, podemos destacar el:

El día 26-02-2016 la República Bolivariana de Venezuela, informó a la opinión pública que se hizo efectivo el pago del Bono Soberano 2016, por un



monto total de 1.543,18 millones de dólares, de los cuales 1.500,05 millones de dólares corresponden a pago de capital y por pago de intereses 43,13 millones de dólares.

La República Bolivariana de Venezuela mantiene un registro impecable en el pago de cada una de sus obligaciones de deuda soberana, honrando nacional e internacionalmente los pasivos adquiridos para el financiamiento de grandes obras que aseguren el desarrollo de la Nación

El Banco Central de Venezuela, comunicó que las tasas de interés fueron: la activa 21,70% y la pasiva 14,52% al 30 de junio de 2016. Las Reservas Internacionales al 30 de junio de 2016 se ubicaron en 12.101 millones de US\$, de los cuales 3 millones de US\$ corresponden al Fondo de Estabilización Macroeconómica.

## **I.2.- Mercado de Valores Nacional**

### **I.2.1.- Mercado Primario**

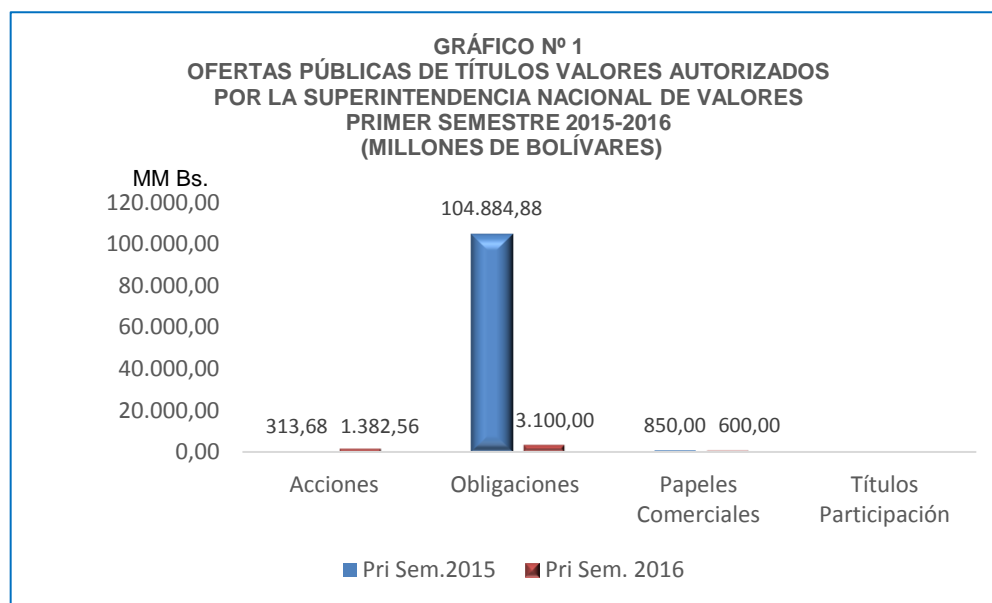
La Superintendencia Nacional de Valores (SUNAVAL) en el primer semestre de 2016, autorizó ocho (8) ofertas públicas de valores, que representan un aumento del 14,29% con respecto al número de ofertas autorizadas en el mismo período del 2015, el cual fue de siete (7). El monto total de ofertas fue de Bs. 5.082,56 millones, mostrando una disminución nominal del 95,21% con respecto a las ofertas públicas del primer semestre de 2015, cuando se ubicaron en Bs. 106.148,56 millones.

El total autorizado en el primer semestre de 2016, estuvo conformado por Bs. 3.100,00 millones en obligaciones, inferior en 97,04% al monto registrado en





igual período del 2015, el cual fue de Bs. 104.884,88 millones, en acciones se emitieron Bs.1.382,56 millones, mayor en 340,75% a la cifra emitida en el primer semestre de 2015, Bs.313,68 millones y en papeles comerciales primer semestre de 2016 se autorizó Bs. 600,00 millones con una baja del 29,41% en relación a igual período de 2015 (Bs. 850 millones).



Fuente: Superintendencia Nacional de Valores

En el mercado primario, el instrumento de renta fija preferido por las empresas emisoras para el financiamiento de sus actividades económicas fueron las obligaciones, con una participación en el mercado del 60,99%, en menor proporción al primer semestre 2015 que fue del 98,90%, del total de las ofertas de valores privadas, los papeles comerciales representaron el 11,81% mayor al primer semestre 2015 cuando representó el 0,80% y las acciones con una participación del 27,20%, con un incremento en comparación a igual período del 2015 que representó el 0,30%.

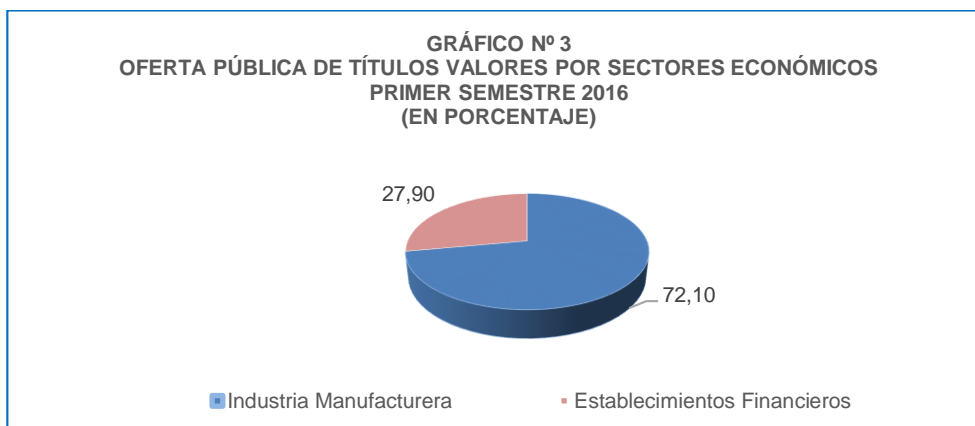


Al cierre del primer semestre 2016, se encuentran en circulación Bs. 13.145,00 millones en obligaciones, Bs. 690,00 millones en papeles comerciales, para el primer semestre del 2015 las obligaciones fueron Bs. 9.793,46 millones y papeles comerciales Bs. 651,40 millones.

Los sectores económico que más se financiaron con el mercado de valores al cierre del primer semestre 2016 fueron: el sector manufacturero con el 72,10% de las ofertas públicas, con una alza con respecto al primer semestre 2015, el cual fue de 0,15%; el sector establecimientos financieros con el 27,90% con una baja con respecto al primer semestre 2015 el cual se ubicó en 98,62%.



Fuente: Superintendencia Nacional de Valores



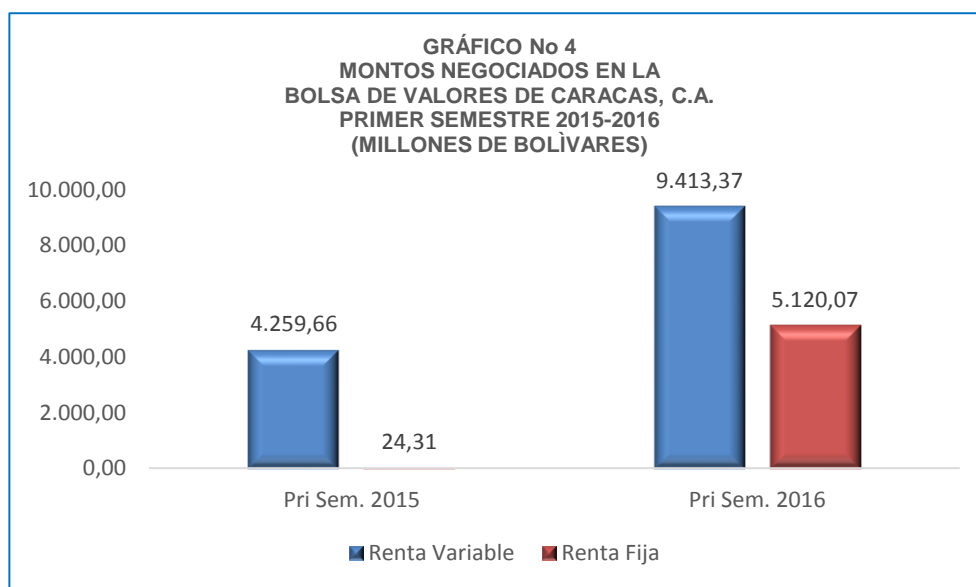
Fuente: Superintendencia Nacional de Valores



## I.2.2.- Mercado Secundario

En la Bolsa de Valores de Caracas en el primer semestre de 2016, se negociaron Bs. 14.533,44 millones, superior en 239,25% al monto transado en igual período en el 2015, cuando registró Bs. 4.283,97 millones. Del total del primer semestre de 2016, el 64,77% correspondió a negociaciones con títulos de renta variable por Bs. 9.413,37 millones, lo que representó una alza del 120.99%, con respecto a igual período del 2015 que represento Bs. 4.259,66.

En renta fija, se negociaron Bs.5.120,07 millones, con un aumento del 20.959,86% en comparación al monto transado en igual período del 2015, el cual fue de Bs. 24,31 millones.

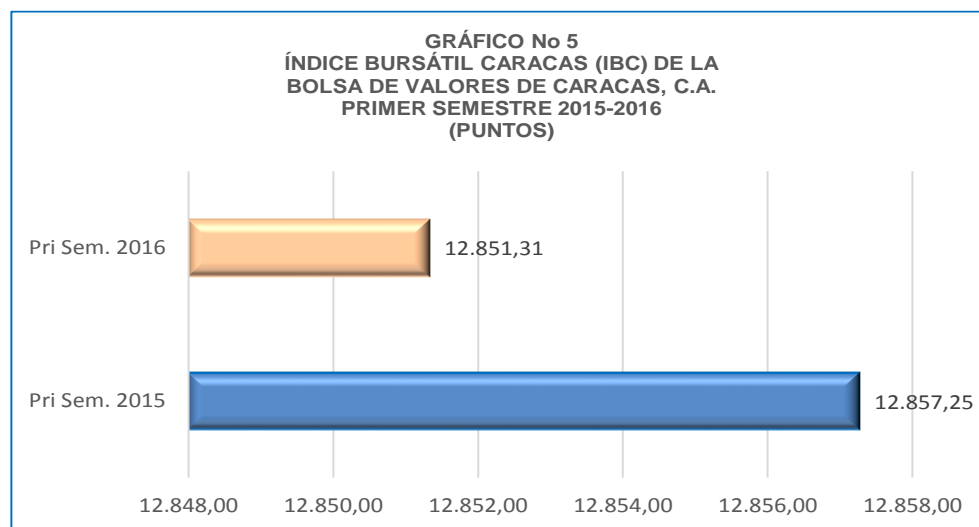


Fuente: Bolsa de Valores de Caracas, C.A.

El Índice Bursátil Caracas (IBC), al cierre del primer semestre de 2016 perdió 5,94 puntos al cerrar en 12.851,31 puntos, lo que representó una baja del 0,05% en comparación al cierre del primer semestre de 2015, cuando registró 12.857,25 puntos. La capitalización bursátil subió en 8,15% al registrar



Bs. 1.658.467,86 millones (US\$ 138.205,66 millones), siendo la del primer semestre de 2015 de Bs. 1.533.526,86 millones (US\$ 127.793,91 millones).

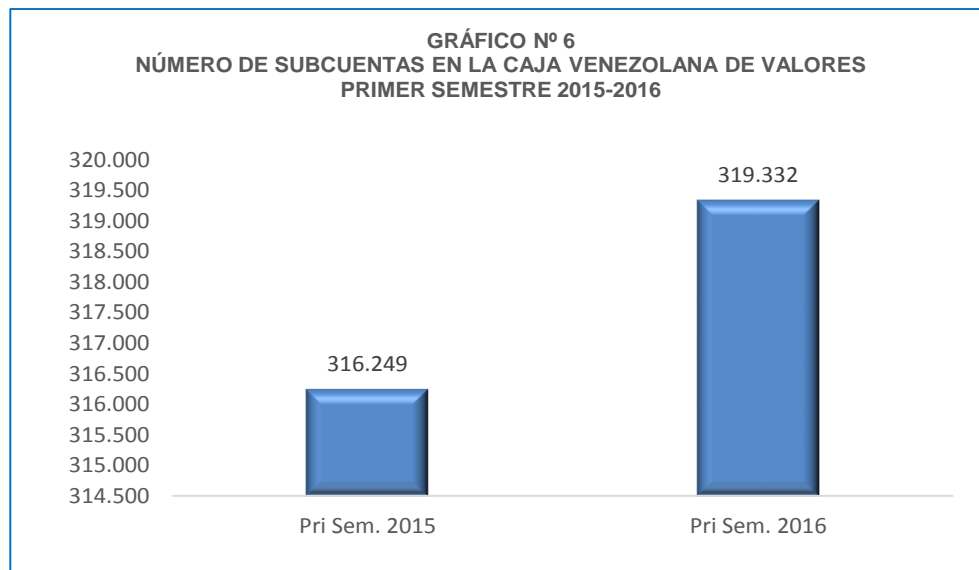


Fuente: Bolsa de Valores de Caracas, C.A.

### I.2.3.- Número de subcuentas en la Caja Venezolana de Valores, C.A.

El objeto exclusivo de la Caja Venezolana de Valores es la prestación de servicios de depósito, custodia, transferencia, compensación y liquidación de valores objeto de oferta pública.

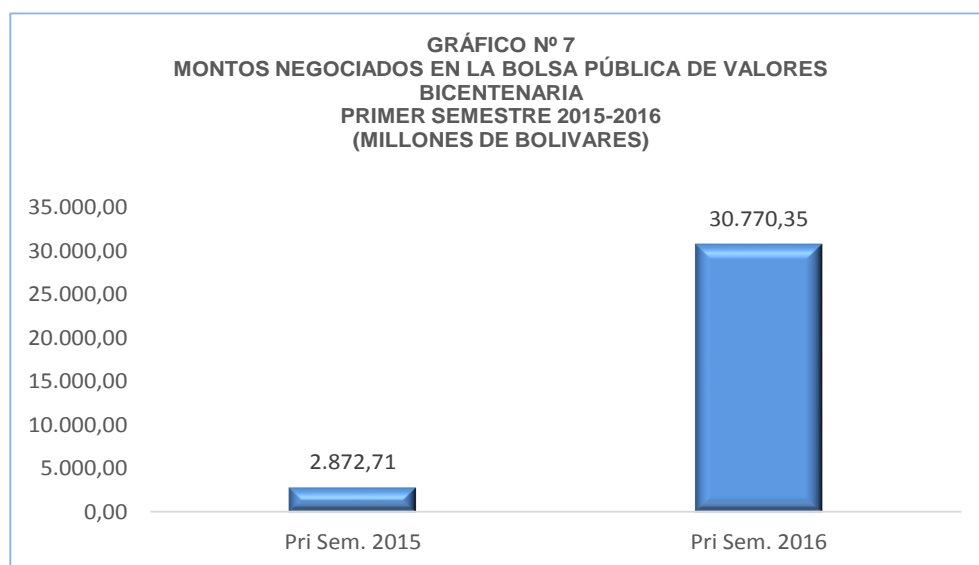
Durante el primer semestre 2016, se incrementó la apertura del número de subcuentas en la Caja Venezolana de Valores en 0,97% en comparación al cierre del primer semestre 2015, al pasar de 316.249 a 319.332 subcuentas, en el período de 2016 se abrieron 2.226 subcuentas, de este monto el registro de inversionistas por género fue de 1300 del género femenino y 825 del género masculino.



Fuente: Caja Venezolana de Valores, C.A. (CVV)

#### I.2.4.- Operaciones en la Bolsa Pública de Valores Bicentenario

La Bolsa Pública de Valores Bicentenario (BPVB), en el primer semestre 2016 negoció un total de Bs. 30.770,35 millones con un incremento de 971,13% con respecto al primer semestre 2015 cuando se negoció Bs.2.872,71 millones.



Fuente: Bolsa Pública de Valores Bicentenario



## ***II.- Superintendencia Nacional de Valores***

La Superintendencia Nacional de Valores (SUNAVAL) en el primer semestre de 2016, como ente encargado de supervisar el mercado de valores cuyo objetivo es proteger a los inversionistas y promover el mercado de valores, tomó las acciones que se mencionan a continuación, las cuales fueron dirigidas al fortalecimiento de sus funciones de regular y supervisar el funcionamiento eficiente del mercado de valores.

### **II.1.- Actividades de Promoción del Mercado de Valores**

#### **II.1.1.-- Cursos de Capacitación Bursátil**

En lo que respecta al área de capacitación, la Superintendencia Nacional de Valores, realizó dos (2) cursos de la Escuela Bursátil Virtual: “Análisis de Estados Financieros” y “Aspectos Introdutorios del Mercado de Valores”, contribuyendo a la democratización de conocimientos y difusión de la cultura bursátil del país.

#### **II.1.2.- Prevención, Fiscalización y Control de Legitimación de Capitales y Financiamiento al Terrorismo**

Entre las acciones específicas se verificó el cumplimiento de las Normas Relativas a la Administración de los Riesgos relacionados con los delitos de Legitimación de Capitales y Financiamiento al Terrorismo aplicados a las Instituciones reguladas por la Superintendencia Nacional de Valores SUNAVAL.



## **II.2.- Aspectos Jurídicos Relevantes del Mercado de Valores**

### **II.2.1.- Aumento de Capital Social de una Entidad de Inversión**

#### **Colectiva**

La Superintendencia Nacional de Valores, de conformidad con la atribución conferida en el artículo 3, numeral 2 del Decreto con Rango, Valor y Fuerza de Ley de Mercado de Valores, en concordancia con el artículo 3 de la Ley de Entidades de Inversión Colectiva y los artículos 13 y 18 de las Normas Relativas a las Entidades de Inversión Colectiva y a sus Sociedades Administradoras, decidió autorizar a Pro Renta Provincial Fondo Mutual de Renta Fija de Inversión de Capital Abierto, C.A., hacer oferta pública de 270.000 unidades de inversión, con un valor nominal de Un Bolívar (Bs. 1,00), cada una por un monto de Bs 270.000.000,00, las cuales serán ofrecidas al Valor de la Unidad de Inversión (V.U.I) calculado diariamente, destinados a aumentar el capital social, hasta la cantidad de Bs. 420.000.000,00.

### **II.3.- Inscripciones en el Registro Nacional de Valores**

En el primer semestre de 2016 ordenó la inscripción de tres (3) Representantes Comunes Provisionales de igual número de ofertas públicas de renta fija. (Detalles en el Anexo IV. 1 de este informe).



### **III.-INDICADORES DEL MERCADO DE VALORES VENEZOLANO**





<b>CUADRO</b>	<b>CONTENIDO</b>	<b>Pág.</b>
I.-	Títulos del mercado de valores a valor nominal, monto en circulación al final del período primer semestre de 2015-2016.....	21
II.-	Títulos autorizados del mercado de valores, de acuerdo a la ley que los regula primer semestre de 2015-2016.....	22
III.-	Ofertas públicas de títulos valores autorizadas por la Superintendencia Nacional de Valores primer semestre de 2015-2016.....	23
IV.-	Distribución por sectores de actividad económica, del monto de las ofertas públicas autorizadas por la Superintendencia Nacional de Valores durante enero-junio de 2016.....	24
V.-	Detalle de las ofertas públicas de acciones autorizadas por la Superintendencia Nacional de Valores durante el primer semestre de 2016.....	26
VI.-	Detalle de las ofertas autorizadas de obligaciones por la Superintendencia Nacional de Valores durante el primer semestre de 2016.....	27
VII.-	Detalle de las ofertas públicas de papeles comerciales autorizadas por la Superintendencia Nacional de Valores durante el primer semestre 2016.....	28
VIII.-	Origen de los fondos de las ofertas públicas de acciones autorizadas por la Superintendencia Nacional de Valores Durante enero-junio de 2016.....	29



<b>CUADRO</b>	<b>CONTENIDO</b>	<b>Pág.</b>
IX.-	Cambio de capital social, de las empresas autorizadas por la Superintendencia Nacional de Valores, para hacer oferta pública de acciones durante el primer semestre 2016.....	30
X.-	Ofertas públicas de valores autorizadas por la Superintendencia Nacional de Valores, durante el primer semestre 2013-2016.....	31
XI.-	Acciones Inscritas en el Registro Nacional de Valores de Emisores Activos, primer semestre de 2016.....	32
XII.-	Resumen del estado de las obligaciones en el Registro Nacional de Valores, Amortización por Redención Fija al 30/06/2016.....	34
XIII.-	Monto en circulación de papeles comerciales al 30/06/2016.....	39
XIV.-	Volúmenes negociados en la Bolsa de Valores de Caracas, C.A., primer semestre de 2014 al 2016.....	40
XV.-	Títulos negociados en la Bolsa de Valores de Caracas, C.A., clasificados por tipo de renta y según la Ley que los regula primer semestre 2014-2016.....	41
XVI.-	Volúmenes negociados en la Bolsa de Valores de Caracas C.A., clasificados por tipo de actividad económica, primer semestre de 2015-2016.....	42



<b>CUADRO</b>	<b>CONTENIDO</b>	<b>Pág.</b>
XVII.-	Detalle de las operaciones de acciones de empresas financieras en la Bolsa de Valores de Caracas, C.A., primer semestre 2016.....	44
XVIII.-	Detalle de las operaciones de acciones de empresas no financieras en la Bolsa de Valores de Caracas, C.A., primer semestre 2016.....	45
XIX.-	Detalle de las operaciones bursátiles de obligaciones en la Bolsa de Valores de Caracas, C.A. primer semestre.....	46
XX.-	Detalle de las operaciones bursátiles de obligaciones en la Bolsa de Valores de Caracas, C.A., (Colocación mercado primario) primer semestre 2016.....	47
XXI.-	Detalle de las operaciones bursátiles de papeles comerciales en la Bolsa de Valores de Caracas, C.A., (colocación mercado primario) primer semestre 2016.....	48
XXII.-	Participación porcentual de las empresas en el total de operaciones de la Bolsa de Valores de Caracas, C.A., primer semestre 2016.....	49
XXIII.-	Participación porcentual de las diez acciones más negociadas en la Bolsa de Valores de Caracas, C.A. primer semestre 2016.....	50
XXIV.-	Valor de mercado de las acciones inscritas en la Bolsa de Valores de Caracas, C.A., al 30/06/2016.....	51



<b>CUADRO</b>	<b>CONTENIDO</b>	<b>Pág.</b>
XXV.-	Monto en circulación de las acciones inscritas en la Bolsa de Valores de Caracas, C.A. al 30/06/2016.....	53
XXVI.-	Índice Bursátil Caracas, Financiero e Industrial, primer semestre 2015 y 2016.....	55
XXVII.-	Participación porcentual de los Operadores de Valores Autorizados en los montos negociados en la Bolsa de Valores de Caracas, C.A. Renta Variable primer semestre 2016.....	56
XXVIII.-	Participación porcentual de los Operadores de Valores Autorizados en los montos negociados en la Bolsa de Valores de Caracas, C.A. renta fija primer semestre 2016.....	57
XXIX.-	Montos negociados en la Bolsa Pública Bicentenario primer semestre 2016.....	58
XXX.-	Patrimonio de las Entidades de Inversión Colectiva, primer semestre 2015-2016.....	59



**CUADRO I**  
**TÍTULOS DEL MERCADO DE VALORES A VALOR NOMINAL**  
**MONTO EN CIRCULACIÓN AL FINAL DEL PERIODO**  
**PRIMER SEMESTRE DE 2015-2016**  
**(MILLONES DE BOLÍVARES)**

DENOMINACIÓN	1er. Semestre 2015		1er. Semestre 2016		Variación	
	MONTO MM BS	%	MONTO MM BS	%	Absoluta	Relativa %
<b>TOTAL</b>	<b>267.062,40</b>	<b>100,00</b>	<b>313.018,77</b>	<b>100,00</b>	<b>45.956,37</b>	<b>17,21</b>
<b>Titulos Valores de Renta Fija</b>	259.964,11	97,34	304.993,19	97,44	45.029,08	17,32
<b>Ley de Crédito Público</b>	250.170,00	93,67	291.847,50	93,24	41.677,50	16,66
DPN	240.733,50	90,14	280.443,00	89,59	39.709,50	16,50
Letras del Tesoro	9.436,50	3,53	11.404,50	3,64	1.968,00	20,86
<b>Ley de Mercado de Valores</b>	9.794,11	3,77	13.145,69	4,31	3.351,58	34,22
Obligaciones Mercantiles	9.793,46	3,67	13.145,00	4,20	3.351,54	34,22
Papeles Comerciales	0,65	0,00	0,69	0,00	0,04	6,15
Títulos de Participación	0,00	0,00	0,00	0,00	0,00	0,00
<b>Titulos Valores de Renta Variable</b>	7.098,29	2,66	8.025,58	2,56	927,29	13,06
Acciones Inscritas en Bolsa	7.098,29	2,66	8.025,58	2,56	927,29	13,06

Fuente: Página Web del Banco Central de Venezuela, Ministerio del Poder Popular para la Economía, Finanzas y Banca Pública, Superintendencia Nacional de Valores y Bolsa de Valores de Caracas, C.A



**CUADRO II**  
**TÍTULOS AUTORIZADOS DEL MERCADO DE VALORES**  
**DE ACUERDO A LA LEY QUE LOS REGULA**  
**PRIMER SEMESTRE DE 2015-2016**  
**(MILLONES DE BOLÍVARES)**

DENOMINACIÓN	1er. Semestre 2015		1er. Semestre 2016		Variación	
	MONTO MM BS	%	MONTO MM BS	%	Absoluta	Relativa %
<b>TOTAL</b>	<b>637.110,34</b>	<b>100,00</b>	<b>830.818,67</b>	<b>100,00</b>	<b>193.708,33</b>	<b>30,40</b>
Ley del Banco Central de Venezuela	531.061,78	83,35	825.736,11	99,39	294.674,33	55,49
Bonos B.C.V.						
Operaciones de Inyección	104.696,00	16,43	35.872,39	4,32	-68.823,61	-65,74
Operaciones de Absorción	426.365,78	66,92	789.863,72	95,07	363.497,94	85,25
Ley de Mercado de Valores	106.048,56	16,65	5.082,56	0,61	-100.966,00	-95,21
Acciones	313,68	0,05	1.382,56	0,17	1.068,88	340,75
Unidades de Inversión	0,00	0,00	0,00	0,00	0,00	0,00
Obligaciones Mercantiles	104.884,88	16,46	3.100,00	0,37	-101.784,88	-97,04
Papeles Comerciales	850,00	0,13	600,00	0,07	-250,00	-29,41
Títulos de Participación	0,00	0,00	0,00	0,00	0,00	0,00

Fuente: Página Web del Banco Central de Venezuela, Ministerio del Poder Popular de Economía y Finanzas, Oficina Nacional de Crédito Público y Superintendencia Nacional de Valores.

(1) A partir del 17 de junio de 2002, el Banco Central de Venezuela realiza Operaciones de Inyección a través de Subasta y Adjudicaciones Directa de Operaciones de Compra con Pacto de Reventa. Adicionalmente, y desde la fecha mencionada, efectúa Operaciones de Absorción mediante Operaciones de Venta con Pacto de Recompra y Venta de Certificados de Depósito. Ambos tipos de Operaciones se presentan a valor efectivo.



**CUADRO III**  
**OFERTAS PÚBLICAS DE TÍTULOS VALORES AUTORIZADAS**  
**POR LA SUPERINTENDENCIA NACIONAL DE VALORES**  
**PRIMER SEMESTRE DE 2015-2016**  
**(MILLONES DE BOLÍVARES)**

VALORES	NÚMERO DE AUTORIZACIONES		VARIACIÓN		MM Bs. 1er Sem. 2015	MM Bs. 1er Sem. 2016	VARIACIÓN RELATIVA %
	1er Sem. 2015	1er Sem. 2016	ABSOLUTA NÚMERO	RELATIVA %			
<b>TOTAL</b>	<b>7</b>	<b>8</b>	<b>1</b>	<b>14,29</b>	<b>106.048,56</b>	<b>5.082,56</b>	<b>-95,21</b>
Acciones	2	5	3	313,68	313,68	1.382,56	340,75
Unidades de Inversión	0	0	0	0,00	0,00	0,00	0,00
Obligaciones	2	2	0	0,00	104.884,88	3.100,00	-97,04
Papeles Comerciales	3	1	-2	100,00	850,00	600,00	-29,41
Títulos de Participación	0	0	0	0,00	0,00	0,00	0,00

Fuente: Superintendencia Nacional de Valores



**CUADRO IV**  
**DISTRIBUCIÓN POR SECTORES DE ACTIVIDAD ECONÓMICA, DEL MONTO DE LAS OFERTAS PÚBLICAS**  
**AUTORIZADAS POR LA SUPERINTENDENCIA NACIONAL DE VALORES**  
**DURANTE ENERO-JUNIO DE 2016**  
**(MILLONES DE BOLÍVARES)**

CONCEPTO	MONTO 1er Sem. 2015 MM Bs.	MONTO 1er Sem. 2016 MM Bs.	VARIACIÓN RELATIVA %	DISTRIBUCIÓN PORCENTUAL		MONTO 1er Sem. 2014 MM Bs.
				1er Sem. 2015	1er Sem. 2016	
<b>TOTALES</b>	<b>106.048,56</b>	<b>5.082,56</b>	<b>-95,21</b>	<b>100,00</b>	<b>100,00</b>	<b>31.759,28</b>
<b>I.- ACCIONES</b>	313,68	1.382,56	340,75	0,30	27,20	159,28
-Industria Manufacturera	163,68	666,01	0,00	0,15	13,10	0,00
-Electricidad, Gas, Agua y Aseo	0,00	0,00	0,00	0,00	0,00	0,00
-Transporte, Almacenamiento y Comunicaciones	0,00	0,00	0,00	0,00	0,00	0,00
-Establecimientos Financieros, Seguros, Bienes Inmuebles y Servicios prestados a empresas	150,00	716,55	377,70	0,14	14,10	159,28
Banca Universal	150,00	700,00	366,67	0,14	13,77	123,00
Bienes Inmuebles	0,00	0,00	0,00	0,00	0,00	36,28
Otros Establecimientos Financieros	0,00	16,55	0,00	0,00	0,33	0,00
<b>II.- OBLIGACIONES</b>	104.884,88	3.100,00	-97,04	98,90	60,99	31.600,00
-Industria Manufacturera	0,00	3.000,00	100,00	0,00	59,03	0,00
-Agricultura, Caza, Silvicultura y Pesca	0,00	0,00	0,00	0,00	0,00	0,00
-Electricidad, Gas, Agua y Aseo	0,00	0,00	0,00	0,00	0,00	0,00
-Petroleo	0,00	0,00	0,00	0,00	0,00	31.500,00
-Construcción	0,00	0,00	100,00	0,00	0,00	0,00
-Comercio al Por Mayor y al Por Menor						
Restaurantes, Hoteles y Restaurantes	0,00	0,00	0,00	0,00	0,00	0,00
-Transporte, Almacenamiento y Comunicaciones	500,00	0,00	0,00	0,47	0,00	100,00
-Establecimientos Financieros, Seguros, Bienes Inmuebles y Servicios prestados a empresas	104.384,88	100,00	100,00	98,43	1,97	0,00
Banca Universal	0,00	0,00	0,00	0,00	0,00	0,00
Servicios Prestados a las Empresas	0,00	0,00	0,00	0,00	0,00	0,00
Otros Establecimientos Financieros	0,00	100,00	0,00	0,00	1,97	0,00
Bienes Inmuebles	104.384,88	0,00	0,00	98,43	0,00	80.050,69
<b>III.- PAPELES COMERCIALES</b>	850,00	600,00	-29,41	0,80	11,81	0,00
-Agricultura, Caza, Silvicultura y Pesca	800,00	0,00	0,00	0,75	0,00	0,00

Continúa...





**CUADRO IV**  
**DISTRIBUCIÓN POR SECTORES DE ACTIVIDAD ECONÓMICA DEL MONTO DE LAS OFERTAS PÚBLICAS**  
**AUTORIZADAS POR LA SUPERINTENDENCIA NACIONAL DE VALORES**  
**DURANTE ENERO-JUNIO DE 2016**  
**(MILLONES DE BOLÍVARES)**

CONCEPTO	MONTO 1er Sem. 2015 MM Bs.	MONTO 1er Sem. 2016 MM Bs.	VARIACIÓN RELATIVA %	DISTRIBUCIÓN PORCENTUAL		MONTO 1er Sem. 2014 MM Bs.
				1er Sem. 2015	1er Sem. 2016	
-Industria Manufacturera	0,00	0,00	0,00	0,00	0,00	0,00
-Electricidad, Gas, Agua y Aseo	0,00	0,00	0,00	0,00	0,00	0,00
-Transporte, Almacenamiento y Comunicaciones	0,00	0,00	0,00	0,00	0,00	0,00
-Construcción	0,00	0,00	0,00	0,00	0,00	0,00
-Comercio al Por Mayor y al Por Menor						
Restaurantes, Hoteles y Casinos	0,00	0,00	0,00	0,00	0,00	0,00
-Establecimientos Financieros, Seguros, Bienes Inmuebles y Servicios prestados a empresas	50,00	600,00	1.100,00	0,05	11,81	0,00
-Banca Universal	0,00	0,00	0,00	0,00	0,00	0,00
-Bienes Inmuebles	50,00	0,00	0,00	0,05	0,00	0,00
-Servicios Prestados a las Empresas	0,00	0,00	0,00	0,00	0,00	0,00
-Seguros	0,00	0,00	0,00	0,00	0,00	0,00
-Otros Establecimientos Financieros	0,00	600,00	100,00	0,00	11,81	0,00
<b>IV.- UNIDADES DE INVERSIÓN</b>	0,00	0,00	0,00	0,00	0,00	0,00
-Entidades de Inversión Colectiva	0,00	0,00	0,00	0,00	0,00	0,00
<b>V.- TÍTULOS DE PARTICIPACIÓN</b>	0,00	0,00	0,00	0,00	0,00	0,00
-Establecimientos Financieros, Seguros, Bienes Inmuebles y Servicios Prestados a las Empresas	0,00	0,00	0,00	0,00	0,00	0,00

Fuente: Superintendencia Nacional de Valores



**CUADRO V  
DETALLE DE LAS OFERTAS PÚBLICAS DE ACCIONES AUTORIZADAS POR LA SUPERINTENDENCIA NACIONAL DE VALORES  
DURANTE EL PRIMER SEMESTRE DE 2016**

EMPRESA, NÚMERO Y FECHA DE PROVIDENCIA	NÚMERO DE TÍTULOS	VALOR NOMINAL	MONTO TOTAL Bs.	DESTINATARIO DE LA OFERTA	FORMA DE SUSCRIPCIÓN	ORIGEN DE LOS FONDOS
<b>Total</b>	<b>763.792.000</b>		<b>1.382.562.648,00</b>			
<b>ACTIVIDAD ECONÓMICA</b>						
<b>Industria Manufacturera</b>	<b>61.246.000</b>		<b>666.013.648,00</b>			
Envases Venezolanos, S.A. (Prvo. 007-2016 del 04-02-2016)	7.692.352	10,00	76.923.520,00	Accionistas Actuales	2 acciones por cada una tenencia	Utilidades no Distribuidas
C.A. Ron Santa Teresa (Prov. N° 018-2016 del 10-06-2016)	53.553.648	11,00	589.090.128,00	Accionistas Actuales	3 nuevas acciones por cada una en tenencia	Utilidades no Distribuida
<b>Establecimientos Financieros</b>	<b>702.546.000</b>		<b>716.549.000,00</b>			
<b>Banca Universal</b>	<b>700.000.000</b>		<b>700.000.000,00</b>			
Banco Nacional de Crédito C.A., Banco Universal (Prov. 010-2016 del 15-02-2016)	300.000.000	1,00	300.000.000,00	Accionistas Actuales	De acuerdo a la tenencia accionaria	Superávit Restringido
Banco Nacional de Crédito C.A., Banco Universal (Prov. 016-2016 del 23-05-2016)	400.000.000	1,00	400.000.000,00	Accionistas y Terceras Personas	De acuerdo a la tenencia accionaria	Accionistas Actuales
<b>Otros Establecimientos Financieros</b>	<b>2.546.000</b>		<b>16.549.000,00</b>			
Mercantil y Servicios Financieros, C.A. (Prov. 002-2016 del 18-01-2016)	2.546.000	6,50	16.549.000,00	Accionistas Terceras Personas	1 acción por cada 41 en tenencia accionaria	Accionistas Actuales

Fuente: Superintendencia Nacional de Valores



**CUADRO VI  
DETALLE DE LAS OFERTAS AUTORIZADAS DE OBLIGACIONES POR LA SUPERINTENDENCIA NACIONAL DE VALORES  
DURANTE EL PRIMER SEMESTRE DE 2016**

EMPRESA, NÚMERO Y FECHA DE PROVIDENCIA	MONTO TOTAL Bs.	SOCIEDAD CALIFICADORA DE RIESGO	CALIFICACIÓN	VENCIMIENTO	OBSERVACIONES
<b>TOTAL</b>	<b>3.100.000.000,00</b>				
<b>ACTIVIDAD ECONÓMICA</b>					
<b>Industria Manufacturera</b>	<b>3.000.000.000,00</b>				
Cerámica Carabobo, S.A.C.A. (Prov. 005-2016 del 21-01-16)	3.000.000.000,00	Global Ratings Clave	A-A3 A-A3	5 años	
<b>Establecimientos Financieros, Seguros Bienes Inmuebles y Servicios Prestados a las Empresas</b>	<b>100.000.000,00</b>				
<b>Otros Establecimientos Financieros</b>	<b>100.000.000,00</b>				
Mercantil Servicios Financieros, C.A. (Prov. 004-2016 del 18-01-2016)	100.000.000,00	Fitch Venezuela Clave	A-A2 A-A2	5 años	

Fuente: Superintendencia Nacional de Valores



**CUADRO VII  
DETALLE DE LAS OFERTAS PÚBLICAS DE PAPELES COMERCIALES AUTORIZADAS POR LA  
SUPERINTENDENCIA NACIONAL DE VALORES  
DURANTE EL PRIMER SEMESTRE 2016**

<b>EMPRESA, NÚMERO Y FECHA DE PROVIDENCIA</b>	<b>MONTO TOTAL Bs.</b>	<b>SOCIEDAD CALIFICADORA DE RIESGO</b>	<b>CALIFICACIÓN</b>
<b>TOTAL</b>	<b>600.000.000,00</b>		
<b>ACTIVIDAD ECONÓMICA</b>			
<b>Establecimientos Financieros, Seguros Bienes Inmuebles y Servicios Prestados a las Empresas</b>	<b>600.000.000,00</b>		
<b>OTROS ESTABLECIMIENTOS FINANCIEROS</b>	<b>600.000.000,00</b>		
Mercantil Servicios Financieros, C.A. (Prov. N° 003-2016 del 18-01-2016)	600.000.000,00	Fitch de Venezuela Clave	A-A1 A-A1

Fuente: Superintendencia Nacional de Valores



**CUADRO VIII**  
**ORIGEN DE LOS FONDOS DE LAS OFERTAS PÚBLICAS DE ACCIONES**  
**AUTORIZADAS POR LA SUPERINTENDENCIA NACIONAL DE VALORES**  
**DURANTE ENERO-JUNIO DE 2016**  
**(MILLONES DE BOLÍVARES)**

CONCEPTO	MM Bs. 1er Sem. 2015	MM Bs. 1er Sem. 2016	VARIACIÓN RELATIVA %	DISTRIBUCIÓN PORCENTUAL		MM Bs. 1er Sem. 2014
				1er Sem. 2015	1er sem. 2016	
<b>TOTAL</b>	<b>313,68</b>	<b>1.382,56</b>	<b>340,75</b>	<b>100,00</b>	<b>100,00</b>	<b>546,12</b>
A- EMISIÓN E INSCRIPCIÓN DE ACCIONES DE EMPRESAS EN PROMOCIÓN	0,00	0,00	0,00	0,00	0,00	0,00
B- AUMENTOS DE CAPITAL	313,68	1.382,56	340,75	100,00	100,00	546,12
B.1- CAPITALIZACIÓN	313,68	966,01	100,00	100,00	69,87	159,28
Pasivo	0,00	0,00	0,00	0,00	0,00	0,00
Utilidades no distribuidas	163,68	666,01	100,00	52,18	48,17	0,00
Prima pagadas en exceso del Valor nominal	0,00	0,00	0,00	0,00	0,00	0,00
Prima pagadas sobre aportes de Capital de Grupo	0,00	0,00	0,00	0,00	0,00	0,00
Descuento en emisión de Acciones	0,00	0,00	0,00	0,00	0,00	0,00
Superávit por participación Patrimonial	0,00	0,00	0,00	0,00	0,00	0,00
Aportes pendientes por capitalizar	0,00	0,00	0,00	0,00	0,00	0,00
Actualización de Capital Social	0,00	0,00	0,00	0,00	0,00	0,00
Actualización Monetaria de Capitalización	0,00	0,00	0,00	0,00	0,00	0,00
Resultado Acumulado	0,00	0,00	0,00	0,00	0,00	0,00
Otras reservas para capital	0,00	0,00	0,00	0,00	0,00	0,00
Fusión	0,00	0,00	0,00	0,00	0,00	0,00
Aportes patrimoniales no capitalizados	0,00	0,00	0,00	0,00	0,00	159,28
Superávit restringido	150,00	300,00	0,00	0,00	21,70	0,00
B.2- NUEVOS APORTES DE CAPITAL	0,00	416,55	100,00	0,00	30,13	386,84
Accionistas Actuales	0,00	416,55	100,00	0,00	30,13	386,84
Terceras Personas	0,00	0,00	100,00	0,00	0,00	0,00
C- CESIÓN ENTRE ACCIONISTAS Y OTRAS	0,00	0,00	0,00	0,00	0,00	0,00
D.-INSCRIPCIÓN DE CAPITAL SOCIAL DE EMPRESAS NUEVAS	0,00	0,00	0,00	0,00	0,00	0,00

Fuente: Superintendencia Nacional de Valores



**CUADRO IX**  
**CAMBIO DE CAPITAL SOCIAL DE LAS EMPRESAS AUTORIZADAS POR LA SUPERINTENDENCIA NACIONAL**  
**DE VALORES PARA HACER OFERTA PÚBLICA DE ACCIONES DURANTE EL PRIMER SEMESTRE 2016**  
**(BOLÍVARES)**

EMPRESAS	CAPITAL SOCIAL ANTES DE LA AUTORIZACIÓN DE OFERTA PÚBLICA	CAPITAL SOCIAL A TRAVÉS DE LA AUTORIZACIÓN DE OFERTA PÚBLICA	CAPITAL SOCIAL DESPUÉS DE LA AUTORIZACIÓN DE OFERTA PÚBLICA
<b>TOTALES</b>	<b>1.881.215.817,50</b>	<b>1.382.562.648,00</b>	<b>3.263.778.465,50</b>
1 Banco Nacional de Crédito, C.A. Banco Universal (*)	981.930.372,00	700.000.000,00	1.681.930.372,00
2 Envases Venezolanos, S.A.	38.461.760,00	76.923.520,00	115.385.280,00
3 C. A. Ron Santa Teresa	196.426.439,00	589.090.128,00	785.516.567,00
4 Mercantil Servicios Financieros, C.A.	664.397.246,50	16.549.000,00	680.946.246,50

Fuente: Superintendencia Nacional de Valores

(\*) Se le autorizaron tres aumentos de capital: Providencia No 010-2016 por Bs. 300.000.000,00; Providencia No 016-2016 por Bs. 400.000.000,00



**CUADRO X**  
**OFERTAS PÚBLICAS DE VALORES AUTORIZADAS POR LA SUPERINTENDENCIA NACIONAL**  
**DE VALORES DURANTE EL PRIMER SEMESTRE 2013- 2016**  
**(MILLONES DE BOLÍVARES )**

TITULO	1er Sem. 2013	1er Sem. 2014	1er Sem. 2015	1er Sem. 2016
<b>TOTAL</b>	<b>2.316,16</b>	<b>111.809,97</b>	<b>106.048,57</b>	<b>5.082,56</b>
Acciones	1.776,16	159,28	313,68	1.382,56
Obligaciones	320,00	111.650,69	104.884,89	3.100,00
Unidades de Inversión	0,00	0,00	0,00	0,00
Papeles Comerciales	220,00	0,00	850,00	600,00
Títulos de Participación	0,00	0,00	0,00	0,00

Fuente: Superintendencia Nacional de Valores



**CUADRO XI  
ACCIONES INSCRITAS EN EL REGISTRO NACIONAL DE VALORES DE EMISORES ACTIVOS  
PRIMER SEMESTRE DE 2016**

N°	EMPRESAS	N° DE ACCIONES	VALOR NOMINAL	MONTO Bs.	FECHA DE INSCRIPCION (1)
	TOTAL	36.074.887.211		9.060.392.720,98	
1	Almacenadora Caracas, C.A.	2.104.830	0,10	210.483,00	23-12-76
2	Banco de Venezuela, S.A. Banco Universal	3.647.133.702	0,10	364.713.370,20	13-06-75
3	Banco del Caribe, C.A. Banco Universal				
	Acciones clase A	85.333.333	2,81	239.786.665,73	28-10-98
	Acciones clase B	16.666.667	2,81	46.833.334,27	
4	Banco del Tesoro	40.000.000	1,00	40.000.000,00	17-12-76
5	Banco Occidental de Descuento, C.A., Banco Universal	23.796.748.346	0,10	2.379.674.834,60	15-09-99
6	Banco Provincial, S.A., Banco Universal				06-02-76
	Acciones Comunes	107.827.475	10,00	1.078.274.750,00	
7	Banco Nacional de Crédito, C.A., Banco Universal	2.021.930.372	1,00	2.021.930.372,00	10-03-05
8	Bolsa de Valores de Caracas, C.A.	63	60.000,00	3.780.000,00	28-05-76
9	Cemex Venezuela, S.A.C.A.				
	Acciones comunes tipo I	802.034.504	0,10	80.203.450,40	15-02-74
	Acciones comunes tipo II	596.798.829	0,10	59.679.882,90	
10	Cerámica Carabobo, C.A. S.A.C.A.	2.870.989	10,00	28.709.890,00	
11	Compañía Anónima Nacional Teléfonos de Venezuela, (C.A.N.T.V.)				
	Clase "B"	51.900.000	0,04	1.915.204,57	
	Clase "C"	44.334.550	0,04	1.636.025,68	
	Clase "D"	690.906.299	0,04	25.495.701,44	
12	Corporación Grupo Químico, S.A.C.A.	91.196.788	0,10	9.119.678,80	30-12-88
13	Corporación Industrial de Energía, C.A.				
	Clase A	485.556.500	0,05	24.277.825,00	18-02-99
14	Corporación Industrial Montana, CORIMON, C.A.	15.676.627	5,00	78.383.135,50	
15	C.A. Central Venezuela	32.518.656	0,22	7.154.104,32	30-01-75
16	C.A. Fábrica Nacional de Cementos, S.A.C.A.	81.081.000	0,73	59.189.130,00	07-11-74
17	C.A. Fábrica Nacional de Vidrios	123.630.707	0,01	1.236.307,07	14-11-74
18	C.A. Inmuebles y Valores Caracas	6.086.825	7,00	42.607.777,00	19-09-74
19	C.A. Ron Santa Teresa, S.A.C.A.	71.410.597	11,00	785.516.567,00	31-10-77
20	C.A. Telares Palo Grande				09-10-74
	Clase "A"	1.656.737	0,10	165.673,70	
	Clase "B"	5.818.204	0,10	581.820,40	
	Clase "C"	389.676.076	0,10	38.967.607,60	
21	Dominguez & Cía., S.A.	24.062.500	1,00	24.062.500,00	07-09-06
22	Envases Venezolanos, S.A.	11.538.528	10,00	115.385.280,00	09-01-75
23	F.V.I. Fondo de Valores Inmobiliarios, S.A.C.A.				
	Clase "A"	36.048.879	1,00	36.048.879,00	14-10-92
	Clase "B"	221.187.199	1,00	221.187.199,00	
24	Ganadera Santa María, S.A.	9.690.306	0,10	969.030,60	14-11-74
25	Grupo Zuliano, C.A.	24.251.124	1,00	24.251.124,00	11-08-76
26	Industrias Venoco, C.A.				
	Acciones comunes clase A	105.552.163	0,10	10.555.216,30	15-12-97
27	Inmuebles B de V 1985, C.A.	7.500.000	0,01	75.000,00	23-07-86

Continúa...





**CUADRO XI  
ACCIONES INSCRITAS EN EL REGISTRO NACIONAL DE VALORES DE EMISORES ACTIVOS  
PRIMER SEMESTRE DE 2016**

N°	EMPRESAS	N° DE ACCIONES	VALOR NOMINAL	MONTO Bs.	FECHA DE INSCRIPCIÓN (1)
28	Inversiones Selva, C.A.				
	Clase "A"	2.555.740	1,00	2.555.740,00	18-02-98
	Clase "B"	128.868	1,00	128.868,00	
29	Manufacturas de Papel C.A., MANPA, S.A.C.A.	229.410.000	0,10	22.941.000,00	29-09-92
30	Mercantil Servicios Financieros, C.A., S.A.C.A.				
	Clase "A"	60.880.929	6,50	395.726.038,50	11-07-97
	Clase "B"	43.880.032	6,50	285.220.208,00	
31	Organización Italcambio	632.724	1,00	632.724,00	01-10-2001
32	Proagro, C.A.	732.317.516	0,10	73.231.751,60	11-03-77
33	Productos EFE, S.A.	700.000.000	0,01	7.000.000,00	11-07-74
34	Protinal, C.A.	152.986.904	0,10	15.298.690,40	22-07-74
35	Seguros Nuevo Mundo, S.A.	225.000.000	0,05	11.250.000,00	06-06-2002
36	Siderúrgica Venezolana, SIVENSA, S.A.C.A.	52.524.376	2,00	105.048.752,00	10-05-74
37	Suelopetrol, C.A., S.A.C.A.				
	Clase "A"	68.106.378	0,80	54.485.102,40	28-11-97
	Clase "B"	136.029.420	0,80	108.823.536,00	
38	Inversiones CrecePymes				
	Clase "A"	330.000	1,00	330.000,00	09-11-09
	Clase "B"	7.623.000	1,00	7.623.000,00	
39	Cargoport Logistics, C.A.				28-11-2008
	Acciones Comunes Clase "A"	137.000	10,00	1.370.000,00	
	Acciones Preferidas Clase "B"	1.900.000	10,00	19.000.000,00	
	Acciones Preferidas Clase "C"	2.344.600	10,00	23.446.000,00	
	Acciones Preferidas Clase "D"	7.370.349	10,00	73.703.490,00	

Fuente: Superintendencia Nacional de Valores.

(1) Corresponde a la fecha de inscripción inicial de la primera emisión registrada en la Superintendencia Nacional de Valores.



**CUADRO XII**  
**RESUMEN DEL ESTADO DE LAS OBLIGACIONES EN EL REGISTRO NACIONAL DE VALORES**  
**AMORTIZACIÓN POR REDECIÓN FIJA AL 30/06/2016**

NOMBRE DE LA SOCIEDAD	SERIE	MONTO Bs.	FECHA		MONTO EMITIDO	MONTO CIRCULACIÓN M Bs.	% INTERES (1)
			EMISIÓN	VENCIMIENTO			
<b>Fondo de Desarrollo Nacional FONDEN, S.A.</b>	<b>2012</b>	<b>7.000.000,00</b>				<b>2.800.000,00</b>	
Fondo de Desarrollo Nacional FONDEN, S.A.	BA2017		11-may-2012	15-abr-2017		2.800.000,00	9,100%
<b>Fondo de Valores Inmobiliarios, SACA</b>	<b>2011-I</b>	<b>270.000,00</b>				<b>270.000,00</b>	
Fondo de Valores Inmobiliarios, SACA	2011-I-1		15-jul-2011	15-jul-2016		10.000,00	9,170%
Fondo de Valores Inmobiliarios, SACA	2011-I-2		15-jul-2011	15-jul-2016		10.000,00	9,170%
Fondo de Valores Inmobiliarios, SACA	2011-I-3		15-jul-2011	15-jul-2016		10.000,00	9,170%
Fondo de Valores Inmobiliarios, SACA	2011-I-4		15-jul-2011	15-jul-2016		10.000,00	9,170%
Fondo de Valores Inmobiliarios, SACA	2011-I-5		15-jul-2011	15-jul-2016		10.000,00	9,170%
Fondo de Valores Inmobiliarios, SACA	2011-I-6		15-jul-2011	15-jul-2016		10.000,00	9,170%
Fondo de Valores Inmobiliarios, SACA	2011-I-7		15-jul-2011	15-jul-2016		10.000,00	9,170%
Fondo de Valores Inmobiliarios, SACA	2011-I-8		15-jul-2011	15-jul-2016		10.000,00	9,170%
Fondo de Valores Inmobiliarios, SACA	2011-I-9		15-jul-2011	15-jul-2016		10.000,00	9,170%
Fondo de Valores Inmobiliarios, SACA	2011-I-10		15-jul-2011	15-jul-2016		10.000,00	9,170%
Fondo de Valores Inmobiliarios, SACA	2011-I-11		1-ago-2011	1-ago-2016		10.000,00	9,100%
Fondo de Valores Inmobiliarios, SACA	2011-I-12		1-ago-2011	1-ago-2016		10.000,00	9,100%
Fondo de Valores Inmobiliarios, SACA	2011-I-13		1-ago-2011	1-ago-2016		10.000,00	9,100%
Fondo de Valores Inmobiliarios, SACA	2011-I-14		1-ago-2011	1-ago-2016		10.000,00	9,100%
Fondo de Valores Inmobiliarios, SACA	2011-I-15		1-ago-2011	1-ago-2016		10.000,00	9,100%
Fondo de Valores Inmobiliarios, SACA	2011-I-16		1-ago-2011	1-ago-2016		10.000,00	9,100%
Fondo de Valores Inmobiliarios, SACA	2011-I-17		1-ago-2011	1-ago-2016		10.000,00	9,100%
Fondo de Valores Inmobiliarios, SACA	2011-I-18		1-ago-2011	1-ago-2016		10.000,00	9,100%
Fondo de Valores Inmobiliarios, SACA	2011-I-19		1-ago-2011	1-ago-2016		10.000,00	9,100%
Fondo de Valores Inmobiliarios, SACA	2011-I-20		1-ago-2011	1-ago-2016		10.000,00	9,100%
Fondo de Valores Inmobiliarios, SACA	2011-I-21		8-ago-2011	8-ago-2016		10.000,00	9,000%
Fondo de Valores Inmobiliarios, SACA	2011-I-22		8-ago-2011	8-ago-2016		10.000,00	9,000%
Fondo de Valores Inmobiliarios, SACA	2011-I-23		8-ago-2011	8-ago-2016		10.000,00	9,000%
Fondo de Valores Inmobiliarios, SACA	2011-I-24		8-ago-2011	8-ago-2016		10.000,00	9,000%
Fondo de Valores Inmobiliarios, SACA	2011-I-25		8-ago-2011	8-ago-2016		10.000,00	9,000%
Fondo de Valores Inmobiliarios, SACA	2011-I-26		8-ago-2011	8-ago-2016		10.000,00	9,000%
Fondo de Valores Inmobiliarios, SACA	2011-I-27		8-ago-2011	8-ago-2016		10.000,00	9,000%
<b>Fondo de Valores Inmobiliarios, SACA</b>	<b>2012-I</b>	<b>500.000,00</b>				<b>500.000,00</b>	
Fondo de Valores Inmobiliarios, SACA	2012-I-1		10-jul-2012	10-jul-2017		20.000,00	9,620%
Fondo de Valores Inmobiliarios, SACA	2012-I-2		10-jul-2012	10-jul-2017		20.000,00	9,620%
Fondo de Valores Inmobiliarios, SACA	2012-I-3		10-jul-2012	10-jul-2017		20.000,00	9,620%
Fondo de Valores Inmobiliarios, SACA	2012-I-4		10-jul-2012	10-jul-2017		20.000,00	9,620%
Fondo de Valores Inmobiliarios, SACA	2012-I-5		10-jul-2012	10-jul-2017		20.000,00	9,620%
Fondo de Valores Inmobiliarios, SACA	2012-I-6		10-jul-2012	10-jul-2017		20.000,00	9,620%
Fondo de Valores Inmobiliarios, SACA	2012-I-7		10-jul-2012	10-jul-2017		20.000,00	9,620%
Fondo de Valores Inmobiliarios, SACA	2012-I-8		10-jul-2012	10-jul-2017		20.000,00	9,620%
Fondo de Valores Inmobiliarios, SACA	2012-I-9		13-jul-2012	13-jul-2017		20.000,00	9,600%
Fondo de Valores Inmobiliarios, SACA	2012-I-10		13-jul-2012	13-jul-2017		20.000,00	9,600%
Fondo de Valores Inmobiliarios, SACA	2012-I-11		13-jul-2012	13-jul-2017		20.000,00	9,600%
Fondo de Valores Inmobiliarios, SACA	2012-I-12		13-jul-2012	13-jul-2017		20.000,00	9,600%
Fondo de Valores Inmobiliarios, SACA	2012-I-13		13-jul-2012	13-jul-2017		20.000,00	9,600%
Fondo de Valores Inmobiliarios, SACA	2012-I-14		31-jul-2012	31-jul-2017		20.000,00	9,550%
Fondo de Valores Inmobiliarios, SACA	2012-I-15		31-jul-2012	31-jul-2017		20.000,00	9,550%
Fondo de Valores Inmobiliarios, SACA	2012-I-16		31-jul-2012	31-jul-2017		20.000,00	9,550%
Fondo de Valores Inmobiliarios, SACA	2012-I-17		31-jul-2012	31-jul-2017		20.000,00	9,550%
Fondo de Valores Inmobiliarios, SACA	2012-I-18		31-jul-2012	31-jul-2017		20.000,00	9,550%
Fondo de Valores Inmobiliarios, SACA	2012-I-19		21-ago-2012	21-ago-2017		20.000,00	9,150%
Fondo de Valores Inmobiliarios, SACA	2012-I-20		21-ago-2012	21-ago-2017		20.000,00	9,150%
Fondo de Valores Inmobiliarios, SACA	2012-I-21		21-ago-2012	21-ago-2017		20.000,00	9,150%
Fondo de Valores Inmobiliarios, SACA	2012-I-22		21-ago-2012	21-ago-2017		20.000,00	9,150%
Fondo de Valores Inmobiliarios, SACA	2012-I-23		21-ago-2012	21-ago-2017		20.000,00	9,150%
Fondo de Valores Inmobiliarios, SACA	2012-I-24		21-ago-2012	21-ago-2017		20.000,00	9,150%
Fondo de Valores Inmobiliarios, SACA	2012-I-25		19-sep-2012	19-sep-2017		20.000,00	9,120%
<b>Corporación Digitel, C.A.</b>	<b>2012</b>	<b>500.000,00</b>				<b>200.000,00</b>	
Corporación Digitel, C.A.	2012-I		8-nov-2013	8-nov-2018		25.000,00	15,620%
Corporación Digitel, C.A.	2012-II		8-nov-2013	8-nov-2018		25.000,00	15,620%
Corporación Digitel, C.A.	2012-III		8-nov-2013	8-nov-2018		25.000,00	15,620%

Continúa...



CUADRO XII  
RESUMEN DEL ESTADO DE LAS OBLIGACIONES EN EL REGISTRO NACIONAL DE VALORES  
AMORTIZACIÓN POR REDECIÓN FIJA AL 30/06/2016

NOMBRE DE LA SOCIEDAD	SERIE	MONTO Bs.	FECHA		MONTO EMITIDO	MONTO CIRCULACIÓN M Bs.	% INTERES (1)
			EMISIÓN	VENCIMIENTO			
Corporación Digitel, C.A.	2012-IV		8-nov-2013	8-nov-2018		25.000,00	15,620%
Corporación Digitel, C.A.	2012-V		8-nov-2013	8-nov-2018		25.000,00	15,620%
Corporación Digitel, C.A.	2012-VI		8-nov-2013	8-nov-2018		25.000,00	15,620%
Corporación Digitel, C.A.	2012-VII		8-nov-2013	8-nov-2018		25.000,00	15,620%
Corporación Digitel, C.A.	2012-VIII		8-nov-2013	8-nov-2018		25.000,00	15,620%
Corporación Digitel, C.A.	2012-IX		8-nov-2013	8-nov-2018		25.000,00	15,620%
Corporación Digitel, C.A.	2012-X		8-nov-2013	8-nov-2017		25.000,00	15,200%
Corporación Digitel, C.A.	2012-XI		8-nov-2013	8-nov-2017		25.000,00	15,200%
Corporación Digitel, C.A.	2012-XII		8-nov-2013	8-nov-2017		25.000,00	15,200%
Corporación Digitel, C.A.	2012-XIII		8-nov-2013	8-nov-2017		25.000,00	15,200%
Corporación Digitel, C.A.	2012-XIV		8-nov-2013	8-nov-2017		25.000,00	15,200%
Corporación Digitel, C.A.	2012-XV		26-nov-2013	8-nov-2017		25.000,00	15,770%
Corporación Digitel, C.A.	2012-XVI		26-nov-2013	8-nov-2017		25.000,00	15,770%
Corporación Digitel, C.A.	2012-XVII		26-nov-2013	8-nov-2017		25.000,00	15,770%
Corporación Digitel, C.A.	2012-XVIII		26-nov-2013	8-nov-2017		25.000,00	15,770%
Corporación Digitel, C.A.	2012-XIX		26-nov-2013	26-nov-2018		25.000,00	16,200%
Corporación Digitel, C.A.	2012-XX		26-nov-2013	26-nov-2018		25.000,00	16,200%
<b>Toyota Services de Venezuela, C.A.</b>	<b>2011</b>	<b>140.000,00</b>				<b>40.000,00</b>	
Toyota Services de Venezuela, C.A.	2011-X		16-abr-2012	16-abr-2017		10.000,00	15,500%
Toyota Services de Venezuela, C.A.	2011-XI		16-abr-2012	16-abr-2017		10.000,00	15,500%
Toyota Services de Venezuela, C.A.	2011-XII		16-abr-2012	16-abr-2017		10.000,00	15,500%
Toyota Services de Venezuela, C.A.	2011-XIII		16-abr-2012	16-abr-2017		10.000,00	15,500%
<b>Toyota Services de Venezuela, C.A.</b>	<b>2012</b>	<b>175.000,00</b>				<b>55.000,00</b>	
Toyota Services de Venezuela, C.A.	2012-VII		14-nov-2012	14-nov-2016		20.000,00	13,000%
Toyota Services de Venezuela, C.A.	2012-VIII		14-nov-2012	14-nov-2016		20.000,00	13,000%
Toyota Services de Venezuela, C.A.	2012-IX		14-nov-2012	14-nov-2016		15.000,00	13,000%
<b>Toyota Services de Venezuela, C.A.</b>	<b>2013-I</b>	<b>240.000,00</b>				<b>240.000,00</b>	
Toyota Services de Venezuela, C.A.	2013-I		7-ago-2013	7-ago-2018		20.000,00	14,740%
Toyota Services de Venezuela, C.A.	2013-II		7-ago-2013	7-ago-2018		20.000,00	14,740%
Toyota Services de Venezuela, C.A.	2013-III		7-ago-2013	7-ago-2018		20.000,00	14,740%
Toyota Services de Venezuela, C.A.	2013-IV		14-ago-2013	14-ago-2016		20.000,00	15,030%
Toyota Services de Venezuela, C.A.	2013-V		14-ago-2013	14-ago-2017		20.000,00	14,600%
Toyota Services de Venezuela, C.A.	2013-VI		14-ago-2013	14-ago-2016		20.000,00	13,960%
Toyota Services de Venezuela, C.A.	2013-VII		14-ago-2013	14-ago-2016		20.000,00	13,960%
Toyota Services de Venezuela, C.A.	2013-VIII		14-ago-2013	14-ago-2016		20.000,00	13,960%
Toyota Services de Venezuela, C.A.	2013-IX		14-ago-2013	14-ago-2016		20.000,00	13,960%
Toyota Services de Venezuela, C.A.	2013-X		14-ago-2013	14-ago-2016		20.000,00	13,960%
Toyota Services de Venezuela, C.A.	2013-XI		26-ago-2013	26-ago-2016		20.000,00	14,040%
Toyota Services de Venezuela, C.A.	2013-XII		5-sep-2013	5-sep-2016		20.000,00	14,070%
<b>Toyota Services de Venezuela, C.A.</b>	<b>2013-II</b>	<b>300.000,00</b>				<b>300.000,00</b>	
Toyota Services de Venezuela, C.A.	2013-II-I		10-feb-2014	10-feb-2019		20.000,00	14,100%
Toyota Services de Venezuela, C.A.	2013-II-II		10-feb-2014	10-feb-2019		20.000,00	14,100%
Toyota Services de Venezuela, C.A.	2013-II-III		10-feb-2014	10-feb-2019		20.000,00	14,100%
Toyota Services de Venezuela, C.A.	2013-II-IV		10-feb-2014	10-feb-2018		20.000,00	13,470%
Toyota Services de Venezuela, C.A.	2013-II-V		10-feb-2014	10-feb-2018		20.000,00	13,470%
Toyota Services de Venezuela, C.A.	2013-II-VI		10-feb-2014	10-feb-2018		20.000,00	13,470%
Toyota Services de Venezuela, C.A.	2013-II-VII		10-feb-2014	10-feb-2019		20.000,00	14,100%
Toyota Services de Venezuela, C.A.	2013-II-VIII		10-feb-2014	10-feb-2018		20.000,00	13,470%
Toyota Services de Venezuela, C.A.	2013-II-IX		14-feb-2014	14-feb-2019		20.000,00	13,960%
Toyota Services de Venezuela, C.A.	2013-II-X		14-feb-2014	14-feb-2019		20.000,00	13,960%
Toyota Services de Venezuela, C.A.	2013-II-XI		14-feb-2014	14-feb-2019		20.000,00	13,960%
Toyota Services de Venezuela, C.A.	2013-II-XII		17-feb-2014	17-feb-2019		20.000,00	13,960%
Toyota Services de Venezuela, C.A.	2013-II-XIII		17-feb-2014	17-feb-2018		20.000,00	13,750%
Toyota Services de Venezuela, C.A.	2013-II-XIV		17-feb-2014	17-feb-2019		20.000,00	14,390%
Toyota Services de Venezuela, C.A.	2013-II-XV		17-feb-2014	17-feb-2018		20.000,00	13,750%
<b>Suelopetrol Exploration &amp; Production, C.A.</b>	<b>2013</b>	<b>200.000,00</b>				<b>60.000,00</b>	
Suelopetrol Exploration & Production, C.A.	2013-I		21-nov-2013	21-nov-2016		20.000,00	14,000%
Suelopetrol Exploration & Production, C.A.	2013-II		21-nov-2013	21-nov-2016		20.000,00	14,000%
Suelopetrol Exploration & Production, C.A.	2013-III		21-nov-2013	21-nov-2016		20.000,00	14,000%

Continúa...



CUADRO XII  
RESUMEN DEL ESTADO DE LAS OBLIGACIONES EN EL REGISTRO NACIONAL DE VALORES  
AMORTIZACIÓN POR REDECIÓN FJA AL 30/06/2016

NOMBRE DE LA SOCIEDAD	SERIE	MONTO Bs.	FECHA		MONTO EMITIDO	MONTO CIRCULACIÓN M Bs.	% INTERES (1)
			EMISIÓN	VENCIMIENTO			
Suelopetrol Exploration & Production, C.A.	2013-IV		21-nov-2013	21-nov-2016		20.000,00	14,000%
Suelopetrol Exploration & Production, C.A.	2013-V		21-nov-2013	21-nov-2016		20.000,00	14,000%
Suelopetrol Exploration & Production, C.A.	2013-VI		21-nov-2013	21-nov-2016		20.000,00	14,000%
Suelopetrol Exploration & Production, C.A.	2013-VII		21-nov-2013	21-nov-2016		20.000,00	14,000%
Suelopetrol Exploration & Production, C.A.	2013-VIII		21-nov-2013	21-nov-2016		20.000,00	14,000%
Suelopetrol Exploration & Production, C.A.	2013-IX		21-nov-2013	21-nov-2016		20.000,00	14,000%
Suelopetrol Exploration & Production, C.A.	2013-X		21-nov-2013	21-nov-2016		20.000,00	14,000%
<b>NETUNO, C.A.</b>	<b>2013</b>	<b>100.000,00</b>				<b>100.000,00</b>	
NETUNO, C.A.	2013-I		23-ene-2014	23-ene-2018		20.000,00	14,000%
NETUNO, C.A.	2013-II		23-ene-2014	23-ene-2018		20.000,00	14,000%
NETUNO, C.A.	2013-III		23-ene-2014	23-ene-2018		20.000,00	14,000%
NETUNO, C.A.	2013-IV		23-ene-2014	23-ene-2018		20.000,00	14,000%
NETUNO, C.A.	2013-V		23-ene-2014	23-ene-2018		20.000,00	14,000%
<b>Fondo de Valores Inmobiliarios, SACA</b>	<b>2013- I</b>	<b>350.000,00</b>				<b>350.000,00</b>	
Fondo de Valores Inmobiliarios, SACA	2013-I		28-may-2014	28-may-2019		25.000,00	10,090%
Fondo de Valores Inmobiliarios, SACA	2013-II		28-may-2014	28-may-2019		25.000,00	10,090%
Fondo de Valores Inmobiliarios, SACA	2013-III		28-may-2014	28-may-2019		25.000,00	10,090%
Fondo de Valores Inmobiliarios, SACA	2013-IV		28-may-2014	28-may-2019		25.000,00	10,090%
Fondo de Valores Inmobiliarios, SACA	2013-V		10-jun-2014	10-jun-2019		25.000,00	10,080%
Fondo de Valores Inmobiliarios, SACA	2013-VI		10-jun-2014	10-jun-2019		25.000,00	10,080%
Fondo de Valores Inmobiliarios, SACA	2013-VII		10-jun-2014	10-jun-2019		25.000,00	10,080%
Fondo de Valores Inmobiliarios, SACA	2013-VIII		10-jun-2014	10-jun-2019		25.000,00	10,080%
Fondo de Valores Inmobiliarios, SACA	2013-IX		18-jun-2014	18-jun-2019		25.000,00	10,070%
Fondo de Valores Inmobiliarios, SACA	2013-X		18-jun-2014	18-jun-2019		25.000,00	10,070%
Fondo de Valores Inmobiliarios, SACA	2013-XI		18-jun-2014	18-jun-2019		25.000,00	10,070%
Fondo de Valores Inmobiliarios, SACA	2013-XII		18-jun-2014	18-jun-2019		25.000,00	10,070%
Fondo de Valores Inmobiliarios, SACA	2013-XIII		18-jun-2014	18-jun-2019		25.000,00	10,070%
Fondo de Valores Inmobiliarios, SACA	2013-XIV		18-jun-2014	18-jun-2019		25.000,00	10,070%
<b>Mercantil Servicios Financieros</b>	<b>2013-I</b>	<b>60.000,00</b>				<b>60.000,00</b>	
Mercantil Servicios Financieros	2013-I-1		17-mar-2014	17-mar-2017		30.000,00	13,320%
Mercantil Servicios Financieros	2013-I-2		8-may-2014	8-may-2017		30.000,00	13,960%
<b>Mercantil Servicios Financieros</b>	<b>2014-I</b>	<b>40.000,00</b>				<b>40.000,00</b>	
Mercantil Servicios Financieros	2014-I		27-nov-2014	27-nov-2017		20.000,00	14,600%
Mercantil Servicios Financieros	2014-II		27-nov-2014	27-nov-2017		20.000,00	14,600%
<b>Corporación Digitel, C.A.</b>	<b>2014</b>	<b>300.000,00</b>				<b>300.000,00</b>	
Corporación Digitel, C.A.	2014-I		6-feb-2015	6-feb-2018		25.000,00	15,790%
Corporación Digitel, C.A.	2014-II		6-feb-2015	6-feb-2018		25.000,00	15,790%
Corporación Digitel, C.A.	2014-III		6-feb-2015	6-feb-2018		25.000,00	15,790%
Corporación Digitel, C.A.	2014-IV		6-feb-2015	6-feb-2018		25.000,00	15,790%
Corporación Digitel, C.A.	2014-V		6-feb-2015	6-feb-2018		25.000,00	15,790%
Corporación Digitel, C.A.	2014-VI		6-feb-2015	6-feb-2018		25.000,00	15,790%
Corporación Digitel, C.A.	2014-VII		6-feb-2015	6-feb-2018		25.000,00	15,790%
Corporación Digitel, C.A.	2014-VIII		6-feb-2015	6-feb-2018		25.000,00	15,790%
Corporación Digitel, C.A.	2014-IX		6-feb-2015	6-feb-2018		25.000,00	15,790%
Corporación Digitel, C.A.	2014-X		6-feb-2015	6-feb-2018		25.000,00	15,790%
Corporación Digitel, C.A.	2014-XI		6-feb-2015	6-feb-2018		25.000,00	15,790%
Corporación Digitel, C.A.	2014-XII		6-feb-2015	6-feb-2018		25.000,00	15,790%
<b>Suelopetrol E&amp;P</b>	<b>2014</b>	<b>360.000,00</b>				<b>360.000,00</b>	
Suelopetrol	2014-I		11-dic-2014	11-dic-2017		45.000,00	13,000%
Suelopetrol	2014-II		11-dic-2014	11-dic-2017		45.000,00	13,000%
Suelopetrol	2014-III		11-dic-2014	11-dic-2017		45.000,00	13,000%
Suelopetrol	2014-IV		11-dic-2014	11-dic-2017		45.000,00	13,000%
Suelopetrol	2014-V		11-dic-2014	11-dic-2017		45.000,00	13,000%
Suelopetrol	2014-VI		11-dic-2014	11-dic-2017		45.000,00	13,000%
Suelopetrol	2014-VII		11-dic-2014	11-dic-2017		45.000,00	13,000%
Suelopetrol	2014-VIII		11-dic-2014	11-dic-2017		45.000,00	13,000%
<b>Envases Venezolanos, S.A.</b>	<b>2014</b>	<b>200.000,00</b>				<b>20.000,00</b>	
Envases Venezolanos, S.A.	2014-I		10-dic-2014	10-dic-2017		20.000,00	15,760%

Continúa...



CUADRO XII  
RESUMEN DEL ESTADO DE LAS OBLIGACIONES EN EL REGISTRO NACIONAL DE VALORES  
AMORTIZACIÓN POR REDECCIÓN FJJA AL 30/06/2016

NOMBRE DE LA SOCIEDAD	SERIE	MONTO Bs.	FECHA		MONTO EMITIDO	MONTO CIRCULACIÓN M Bs.	% INTERES (1)
			EMISIÓN	VENCIMIENTO			
Envases Venezolanos, S.A.	2014-II		10-dic-2014	10-dic-2017		20.000,00	15,760%
Envases Venezolanos, S.A.	2014-III		10-dic-2014	10-dic-2017		20.000,00	15,760%
Envases Venezolanos, S.A.	2014-IV		10-dic-2014	10-dic-2017		20.000,00	15,760%
Envases Venezolanos, S.A.	2014-V		10-dic-2014	10-dic-2017		20.000,00	15,760%
Envases Venezolanos, S.A.	2014-VI		10-dic-2014	10-dic-2017		20.000,00	15,760%
Envases Venezolanos, S.A.	2014-VII		15-dic-2014	10-dic-2017		20.000,00	15,760%
Envases Venezolanos, S.A.	2014-VIII		19-feb-2015	19-feb-2018		20.000,00	15,770%
Envases Venezolanos, S.A.	2014-IX		19-feb-2015	19-feb-2018		20.000,00	15,770%
Envases Venezolanos, S.A.	2014-X		19-feb-2015	19-feb-2018		20.000,00	15,770%
<b>Mercantil Servicios Financieros</b>	<b>2014-II</b>	<b>100.000,00</b>				<b>100.000,00</b>	
Mercantil Servicios Financieros	2014-I		26-mar-2015	26-mar-2018		50.000,00	12,500%
Mercantil Servicios Financieros	2014-II		26-mar-2015	26-mar-2018		50.000,00	12,500%
<b>Toyota Services de Venezuela, C.A.</b>	<b>2015-I</b>	<b>350.000,00</b>				<b>350.000,00</b>	
Toyota Services de Venezuela, C.A.	2015-I-1		23-jul-2015	23-jul-2020		25.000,00	14,500%
Toyota Services de Venezuela, C.A.	2015-I-2		23-jul-2015	23-jul-2020		25.000,00	14,500%
Toyota Services de Venezuela, C.A.	2015-I-3		23-jul-2015	23-jul-2020		25.000,00	14,500%
Toyota Services de Venezuela, C.A.	2015-I-4		23-jul-2015	23-jul-2020		25.000,00	14,500%
Toyota Services de Venezuela, C.A.	2015-I-5		23-jul-2015	23-jul-2020		25.000,00	14,500%
Toyota Services de Venezuela, C.A.	2015-I-6		23-jul-2015	23-jul-2020		25.000,00	14,500%
Toyota Services de Venezuela, C.A.	2015-I-7		23-jul-2015	23-jul-2020		25.000,00	14,500%
Toyota Services de Venezuela, C.A.	2015-I-8		23-jul-2015	23-jul-2020		25.000,00	14,500%
Toyota Services de Venezuela, C.A.	2015-I-9		23-jul-2015	23-jul-2020		25.000,00	14,500%
Toyota Services de Venezuela, C.A.	2015-I-10		6-ago-2015	6-ago-2020		25.000,00	14,500%
Toyota Services de Venezuela, C.A.	2015-I-11		6-ago-2015	6-ago-2020		25.000,00	14,500%
Toyota Services de Venezuela, C.A.	2015-I-12		6-ago-2015	6-ago-2020		25.000,00	14,500%
Toyota Services de Venezuela, C.A.	2015-I-13		6-ago-2015	6-ago-2020		25.000,00	14,500%
Toyota Services de Venezuela, C.A.	2015-I-14		6-ago-2015	6-ago-2020		25.000,00	14,500%
<b>NETUNO, C.A.</b>	<b>2014</b>	<b>500.000,00</b>				<b>500.000,00</b>	
NETUNO, C.A.	2014-I		10-feb-2015	10-feb-2019		100.000,00	14,000%
NETUNO, C.A.	2014-II		10-feb-2015	10-feb-2019		100.000,00	14,000%
NETUNO, C.A.	2014-III		10-feb-2015	10-feb-2019		100.000,00	14,000%
NETUNO, C.A.	2014-IV		10-feb-2015	10-feb-2019		100.000,00	14,000%
NETUNO, C.A.	2014-V		10-feb-2015	10-feb-2019		100.000,00	14,000%
<b>Ron Santa Teresa C.A.</b>	<b>2015</b>	<b>1.000.000,00</b>				<b>1.000.000,00</b>	
Ron Santa Teresa C.A.	2015-I		24-dic-2015	24-dic-2019		200.000,00	14,000%
Ron Santa Teresa C.A.	2015-II		24-dic-2015	24-dic-2019		200.000,00	14,000%
Ron Santa Teresa C.A.	2015-III		24-dic-2015	24-dic-2019		200.000,00	14,000%
Ron Santa Teresa C.A.	2015-IV		5-ene-2016	5-ene-2020		200.000,00	14,000%
Ron Santa Teresa C.A.	2015-V		5-ene-2016	5-ene-2020		200.000,00	14,000%
<b>Envases Venezolanos, S.A.</b>	<b>2015</b>	<b>200.000,00</b>				<b>200.000,00</b>	
Envases Venezolanos, S.A.	2015-I		22-feb-2015	22-feb-2019		20.000,00	17,000%
Envases Venezolanos, S.A.	2015-II		22-feb-2015	22-feb-2019		20.000,00	17,000%
Envases Venezolanos, S.A.	2015-III		22-feb-2015	22-feb-2019		20.000,00	17,000%
Envases Venezolanos, S.A.	2015-IV		22-feb-2015	22-feb-2019		20.000,00	17,000%
Envases Venezolanos, S.A.	2015-V		22-feb-2015	22-feb-2019		20.000,00	17,000%
Envases Venezolanos, S.A.	2015-VI		22-feb-2015	22-feb-2019		20.000,00	17,000%
Envases Venezolanos, S.A.	2015-VII		22-feb-2015	22-feb-2019		20.000,00	17,000%
Envases Venezolanos, S.A.	2015-VIII		22-feb-2015	22-feb-2019		20.000,00	17,000%
Envases Venezolanos, S.A.	2015-IX		22-feb-2015	22-feb-2019		20.000,00	17,000%
Envases Venezolanos, S.A.	2015-X		22-feb-2015	22-feb-2019		20.000,00	17,000%
<b>Mercantil Servicios Financieros</b>	<b>2015-I</b>	<b>100.000,00</b>				<b>100.000,00</b>	
Mercantil Servicios Financieros	2015-I		21-mar-2016	21-mar-2019		50.000,00	15,500%
Mercantil Servicios Financieros	2015-II		21-mar-2016	21-mar-2019		50.000,00	15,500%
<b>Fondo de Valores Inmobiliarios, SACA</b>	<b>2015-I</b>	<b>1.000.000,00</b>				<b>150.000,00</b>	
Fondo de Valores Inmobiliarios, SACA	2015-I		1-mar-2016	1-mar-2022		50.000,00	9,540%
Fondo de Valores Inmobiliarios, SACA	2015-II		1-mar-2016	1-mar-2022		50.000,00	9,540%
Fondo de Valores Inmobiliarios, SACA	2015-III		22-abr-2016	22-abr-2019		50.000,00	12,000%

Continúa...



CUADRO XII  
RESUMEN DEL ESTADO DE LAS OBLIGACIONES EN EL REGISTRO NACIONAL DE VALORES  
AMORTIZACIÓN POR REDECIÓN FIJA AL 30/06/2016

NOMBRE DE LA SOCIEDAD	SERIE	MONTO Bs.	FECHA		MONTO EMITIDO	MONTO CIRCULACIÓN M Bs.	% INTERES (1)
			EMISIÓN	VENCIMIENTO			
Fondo de Valores Inmobiliarios, SACA	2015-IV		22-abr-2016	22-abr-2019		50.000,00	12,000%
Fondo de Valores Inmobiliarios, SACA	2015-V		22-abr-2016	22-abr-2019		50.000,00	12,000%
Fondo de Valores Inmobiliarios, SACA	2015-VI		22-abr-2016	22-abr-2019		50.000,00	12,000%
Fondo de Valores Inmobiliarios, SACA	2015-VII		22-abr-2016	22-abr-2019		50.000,00	12,000%
Fondo de Valores Inmobiliarios, SACA	2015-VIII		22-abr-2016	22-abr-2019		50.000,00	12,000%
Fondo de Valores Inmobiliarios, SACA	2015-IX		22-abr-2016	22-abr-2019		50.000,00	12,000%
Fondo de Valores Inmobiliarios, SACA	2015-X		22-abr-2016	22-abr-2019		50.000,00	12,000%
Fondo de Valores Inmobiliarios, SACA	2015-XI		22-abr-2016	22-abr-2019		50.000,00	12,000%
Fondo de Valores Inmobiliarios, SACA	2015-XII		22-abr-2016	22-abr-2019		50.000,00	12,000%
Fondo de Valores Inmobiliarios, SACA	2015-XIII		13-may-2016	13-may-2020		50.000,00	12,000%
Fondo de Valores Inmobiliarios, SACA	2015-XIV		13-may-2016	13-may-2020		50.000,00	12,000%
Fondo de Valores Inmobiliarios, SACA	2015-XV		13-may-2016	13-may-2020		50.000,00	12,000%
Fondo de Valores Inmobiliarios, SACA	2015-XVI		13-may-2016	13-may-2020		50.000,00	12,000%
Fondo de Valores Inmobiliarios, SACA	2015-XVII		13-may-2016	13-may-2020		50.000,00	12,000%
Fondo de Valores Inmobiliarios, SACA	2015-XVIII		13-may-2016	13-may-2020		50.000,00	12,000%
Fondo de Valores Inmobiliarios, SACA	2015-XIX		13-may-2016	13-may-2020		50.000,00	12,000%
Fondo de Valores Inmobiliarios, SACA	2015-XX		13-may-2016	13-may-2020		50.000,00	12,000%
<b>Cerámica Carabobo, S.A.C.A.</b>	<b>2015</b>	<b>3.000.000,00</b>				<b>3.000.000,00</b>	
Cerámica Carabobo, S.A.C.A.	2015-I		4-feb-2016	4-feb-2019		600.000,00	15,000%
Cerámica Carabobo, S.A.C.A.	2015-II		4-feb-2016	4-feb-2019		600.000,00	15,000%
Cerámica Carabobo, S.A.C.A.	2015-III		4-feb-2016	4-feb-2019		600.000,00	15,000%
Cerámica Carabobo, S.A.C.A.	2015-IV		4-feb-2016	4-feb-2019		600.000,00	15,000%
Cerámica Carabobo, S.A.C.A.	2015-V		4-feb-2016	4-feb-2019		600.000,00	15,000%
<b>Fondo de Valores Inmobiliarios, SACA</b>	<b>2014-I</b>	<b>1.000.000,00</b>				<b>800.000,00</b>	
Fondo de Valores Inmobiliarios, SACA	2014-II		18-feb-2016	18-feb-2022		50.000,00	9,550%
Fondo de Valores Inmobiliarios, SACA	2014-III		18-feb-2016	18-feb-2022		50.000,00	9,550%
Fondo de Valores Inmobiliarios, SACA	2014-IV		18-feb-2016	18-feb-2022		50.000,00	9,550%
Fondo de Valores Inmobiliarios, SACA	2014-V		18-feb-2016	18-feb-2022		50.000,00	9,550%
Fondo de Valores Inmobiliarios, SACA	2014-VI		18-feb-2016	18-feb-2022		50.000,00	9,550%
Fondo de Valores Inmobiliarios, SACA	2014-VII		18-feb-2016	18-feb-2022		50.000,00	9,550%
Fondo de Valores Inmobiliarios, SACA	2014-VIII		18-feb-2016	18-feb-2022		50.000,00	9,550%
Fondo de Valores Inmobiliarios, SACA	2014-IX		18-feb-2016	18-feb-2022		50.000,00	9,550%
Fondo de Valores Inmobiliarios, SACA	2014-X		18-feb-2016	18-feb-2022		50.000,00	9,550%
Fondo de Valores Inmobiliarios, SACA	2014-XI		18-feb-2016	18-feb-2022		50.000,00	9,550%
Fondo de Valores Inmobiliarios, SACA	2014-XII		25-feb-2016	25-feb-2022		50.000,00	9,540%
Fondo de Valores Inmobiliarios, SACA	2014-XIII		25-feb-2016	25-feb-2022		50.000,00	9,540%
Fondo de Valores Inmobiliarios, SACA	2014-XIV		25-feb-2016	25-feb-2022		50.000,00	9,540%
Fondo de Valores Inmobiliarios, SACA	2014-XV		25-feb-2016	25-feb-2022		50.000,00	9,540%
Fondo de Valores Inmobiliarios, SACA	2014-XVI		20-may-2016	20-may-2022		50.000,00	12,000%
Fondo de Valores Inmobiliarios, SACA	2014-XVII		20-may-2016	20-may-2022		50.000,00	12,000%
<b>TOTAL</b>		<b>17.985.000,00</b>				<b>13.145.000,00</b>	<b>12,770%</b>

Fuente: Superintendencia Nacional de Valores.

(1) Para el cálculo se utilizan Promedio Ponderado



**CUADRO XIII**  
**MONTO EN CIRCULACIÓN DE PAPELES COMERCIALES**  
**AL 30-06-2016**

EMPRESA	RESOLUCIÓN	FECHA AUTORIZACIÓN	FECHA INICIO EMISIÓN	FECHA VCTO. EMISIÓN	TASA REND. (1)	MONTO AUTORIZADO M DE Bs.	MONTO EN CIRCULACIÓN M DE Bs.
Fondo de Valores Inmobiliarios	020-2015	23-mar-2015	23-jun-2015	22-jun-2016	7,000%	50.000,00	50.000,00
BNC Banco Nacional de Crédito	063-2015	2-oct-2015	2-ene-2016	27-dic-2016	14,500%	200.000,00	200.000,00
Mercantil Servicios Financieros 2015-II	003-2016	18-ene-2016	19-feb-2016	17-ago-2016	15,500%	600.000,00	440.000,00
<b>TOTAL PAPELES COMERCIALES AL PORTADOR</b>					<b>12,333%</b>	<b>850.000,00</b>	<b>690.000,00</b>

Fuente: Superintendencia Nacional de Valores

(1) Para el cálculo se utiliza promedio ponderado.



**CUADRO XIV**  
**VOLÚMENES NEGOCIADOS EN LA BOLSA DE VALORES DE CARACAS, C.A.**  
**PRIMER SEMESTRE DE 2014 AL 2016**  
**(MILLONES DE BOLÍVARES)**

TÍTULOS	1er Sem 2015 MONTO MM Bs. (a)	1er Sem 2016 MONTO MM Bs. (b)	%	VARIACIÓN RELATIVA (b-a)/a*100	1er Sem 2014 MONTO MM Bs. (c)	VARIACIÓN RELATIVA (b-c)/c*100
<b>TOTAL</b>	<b>4.283,96</b>	<b>14.533,43</b>	<b>100,00</b>	<b>239,25</b>	<b>1.509,05</b>	<b>863,08</b>
<b>RENTA VARIABLE</b>	<b>4.259,65</b>	<b>9.413,37</b>	64,77	120,99	<b>1.374,42</b>	584,90
Acciones	4.259,65	9.413,37	64,77	120,99	1.374,42	584,90
ADR's	0,00	0,00	0,00	0,00	0,00	0,00
<b>RENTA FIJA</b>	<b>24,31</b>	<b>5.120,06</b>	35,23	20.961,54	<b>134,63</b>	3.703,06
<b>RENTA FIJA PÚBLICA</b>	<b>0,00</b>	<b>0,00</b>	0,00	0,00	<b>0,00</b>	0,00
Bonos D.P.N	0,00	0,00	0,00	0,00	0,00	0,00
Bonos de PDVSA	0,00	0,00	0,00	0,00	0,00	0,00
<b>RENTA FIJA PRIVADA</b>	<b>24,31</b>	<b>5.120,06</b>	35,23	20.961,54	<b>134,63</b>	3.703,06
Papeles Comerciales (*)	0,00	0,00	0,00	0,00	0,00	0,00
Obligaciones (*)	24,31	5.120,06	35,23	20.961,54	134,63	3.703,06
Títulos Participación	0,00	0,00	0,00	0,00	0,00	0,00

Fuente: Bolsa de Valores de Caracas, C.A.

(\*) Incluye colocación del mercado primario





**CUADRO XV**  
**TÍTULOS NEGOCIADOS EN LA BOLSA DE VALORES CARACAS, C.A.**  
**CLASIFICADOS POR TIPO DE RENTA Y SEGÚN LA LEY QUE LOS REGULA**  
**PRIMER SEMESTRE DE 2014-2016**  
**(MILLONES DE BOLIVARES)**

	1er Sem 2015 MONTO MM Bs.	1er Sem 2016 MONTO MM Bs.	%	VARIACIÓN RELATIVA	1er Sem 2014 MONTO MM Bs.	VARIACIÓN RELATIVA
	(b)	(a)		(a-b)/b*100	(c)	(a-c)/c*100
<b>TOTAL NEGOCIADO</b>	<b>4.283,96</b>	<b>14.533,43</b>	<b>100,00</b>	<b>239,25</b>	<b>1.509,05</b>	<b>863,08</b>
<b>VALORES DE RENTA FIJA</b>	<b>24,31</b>	<b>5.120,06</b>	<b>35,23</b>	<b>20.961,54</b>	<b>134,63</b>	<b>3.703,06</b>
Ley Orgánica del Sistema Financiero Nacional	0,00	0,00	0,00	0,00	0,00	0,00
Ley de Incentivos Fiscales a la Exportación	0,00	0,00	0,00	0,00	0,00	0,00
Ley de Mercado de Valores						
Papeles Comerciales (*)	0,00	0,00	0,00	0,00	0,00	0,00
Títulos de Participación	0,00	0,00	0,00	0,00	0,00	0,00
Obligaciones (*)	24,31	5.120,06	35,23	20.961,54	134,63	3.703,06
<b>VALORES DE RENTA VARIABLE</b>	<b>4.259,65</b>	<b>9.413,37</b>	<b>64,77</b>	<b>120,99</b>	<b>1.374,42</b>	<b>584,90</b>
Ley de Mercado de Valores						
Acciones	4.259,65	9.413,37	64,77	120,99	1.374,42	584,90
ADR's	0,00	0,00	0,00	0,00	0,00	0,00
Unidades de Negociación	0,00	0,00	0,00	0,00	0,00	0,00

Fuente: Bolsa de Valores de Caracas, C.A.

(\*) Incluye colocación del mercado primario



**CUADRO XVI**  
**VOLÚMENES NEGOCIADOS EN LA BOLSA DE VALORES DE CARACAS, C.A.**  
**CLASIFICADOS POR TIPO DE ACTIVIDAD ECONÓMICA**  
**PRIMER SEMESTRE DE 2015-2016**  
**(MILLONES DE BOLÍVARES)**

EMPRESAS	1er Sem. 2015 MONTO (a)	%	1er Sem. 2016 MONTO (b)	%	VARIACIÓN RELATIVA (b-a)/a*100
<b>TOTAL</b>	<b>4.283,96</b>	<b>100,00</b>	<b>14.533,64</b>	<b>100,00</b>	<b>239,26</b>
<b>ACCIONES</b>	4.259,65	99,43	9.413,36	64,77	120,99
Agricultura, Caza y pesca	1.094,65	25,55	83,59	0,58	-92,36
Industria Manufacturera	142,98	3,34	450,01	3,10	214,74
Electricidad, Gas, Agua y Servicios	1,67	0,04	6,01	0,04	259,88
Transporte y Comunicaciones	10,47	0,24	39,83	0,27	0,00
Comercio y Hoteles	0,00	0,00	0,00	0,00	0,00
<b>Sector Financiero</b>	<b>3.009,88</b>	<b>70,26</b>	<b>8.833,92</b>	<b>60,78</b>	<b>193,50</b>
Banca Universal	838,18	19,57	2.016,96	13,88	140,64
Otros Establecimientos Financieros	2.115,81	49,39	6.312,34	43,43	198,34
Compañías de Bienes Inmuebles	55,89	1,30	504,62	3,47	802,88
Servicios Prestados a Empresas	0,00	0,00	0,00	0,00	0,00
ADR's	0,00	0,00	0,00	0,00	0,00
<b>BONOS</b>	<b>24,31</b>	<b>0,57</b>	<b>5.120,28</b>	<b>35,23</b>	<b>20.962,44</b>
Bonos DPN	0,00	0,00	0,00	0,00	0,00
Bonos PDVSA	0,00	0,00	0,00	0,00	0,00
Papeles Comerciales (*)	0,00	0,00	433,38	2,98	0,00
Sector Financiero	0,00	0,00	0,00	0,00	0,00

Continúa...



**CUADRO XVI**  
**VOLÚMENES NEGOCIADOS EN LA BOLSA DE VALORES DE CARACAS, C.A.**  
**CLASIFICADOS POR TIPO DE ACTIVIDAD ECONÓMICA**  
**PRIMER SEMESTRE DE 2015-2016**  
**(MILLONES DE BOLÍVARES)**

EMPRESAS	1er Sem. 2015 MONTO (a)	%	1er Sem. 2016 MONTO (b)	%	VARIACIÓN RELATIVA (b-a)/a*100
Otros Establecimientos Financieros	0,00	0,00	433,38	2,98	0,00
Títulos de Participación	0,00	0,00	0,00	0,00	0,00
Obligaciones (*)	24,31	0,57	4.686,90	32,25	19.179,72
Industria Manufacturera	0,00	0,00	2.974,00	20,46	100,00
Transporte, Almacenamiento y Comunicaciones	11,01	0,26	0,00	0,00	-100,00
Servicios Prestados a las Empresas	3,00	0,07	0,00	0,00	-100,00
Sector Financiero	0,00	0,00	0,00	0,00	0,00
Bienes Inmuebles	0,00	0,00	1.611,00	11,08	100,00
Otros Establecimientos Financieros	10,30	0,24	101,90	0,70	889,32

Fuente: Bolsa de Valores de Caracas, C.A.

(\*) Incluye colocación del mercado primario



**CUADRO XVII**  
**DETALLE DE LAS OPERACIONES DE ACCIONES DE EMPRESAS FINANCIERAS**  
**EN LA BOLSA DE VALORES DE CARACAS, C.A**  
**PRIMER SEMESTRE 2016**

SECTORES	N° DE OPERACIONES	N° DE ACCIONES NEGOCIADAS	MONTO NEGOCIADO EN Bs.	PRECIOS EN Bs.			
				CIERRE	MAX	MIN	PROM
<b>TOTAL</b>	<b>5.652</b>	<b>46.235.424</b>	<b>8.833.987.584,45</b>				
<b>BANCA UNIVERSAL</b>	<b>1.225</b>	<b>42.537.840</b>	<b>2.016.992.902,96</b>				
Banco de Venezuela	122	252.440	27.594.963,40	100,00	150,00	-	109,31
Banco Occidental de Descuento B.U.	146	1.837.273	10.441.562,73	5,00	7,50	5,00	5,68
Banco Nacional de Crédito	617	40.396.145	1.782.190.211,07	40,00	62,00	-	45,19
Banco Provincial	336	50.306	196.343.945,76	2.900,00	4.400,00	-	3.902,99
Banco del Caribe "A"	4	1.676	422.220,00	250,00	250,00	-	251,86
<b>OTROS ESTABLECIMIENTOS FINANCIEROS</b>	<b>4.138</b>	<b>1.561.311</b>	<b>6.312.362.212,46</b>				
Grupo Zuliano	159	448.680	545.872.010,00	1.200,00	1.500,00	-	1.216,51
Mercantil Servicio Financiero (A)	2.006	617.084	3.177.424.857,09	4.785,00	6.200,00	-	5.248,04
Mercantil Servicio Financiero (B)	1.973	495.547	2.589.065.345,37	4.700,00	6.000,00	-	5.382,02
<b>BIENES INMUEBLES</b>	<b>289</b>	<b>2.136.273</b>	<b>504.632.469,03</b>				
Fondo de Valores Inmobiliario, Clase (B)	289	2.136.273	504.632.469,03	190,01	595,00	-	250,05

Fuente: Bolsa de Valores de Caracas, C.A.



**CUADRO XVIII**  
**DETALLE DE LAS OPERACIONES DE ACCIONES DE EMPRESAS NO FINANCIERAS**  
**EN LA BOLSA DE VALORES DE CARACAS, C.A**  
**PRIMER SEMESTRE 2016**

SECTORES	N° DE OPERACIONES	N° DE ACCIONES NEGOCIADAS	MONTO NEGOCIADO EN Bs.	PRECIOS EN Bs.			
				CIERRE	MAX	MIN	PROM
<b>TOTAL</b>	<b>797</b>	<b>5.341.425</b>	<b>579.384.862,85</b>				
<b>AGRICULTURA, CAZA Y PESCA</b>	<b>137</b>	<b>2.991.992</b>	<b>83.601.175,06</b>				
Proagro	124	2.965.450	82.682.871,76	27,50	40,00	-	29,60
Protinal	13	26.542	918.303,30	113,60	113,60		50,20
<b>INDUSTRIA MANUFACTURERA</b>	<b>460</b>	<b>854.336</b>	<b>450.000.441,39</b>				
Corimon C.A.	2	4	7.804,80	1.626,00	-	-	1.951,20
Cerámicas Carabobo C.A.	3	69.474	129.968.485,50	1.701,00	-	-	1.870,75
Dominguez & Cia, C.A.	113	82.675	30.009.725,25	280,00	430,00	-	-
Envases Venezolanos	104	94.291	190.524.665,25	1.950,00	6.900,00	-	2.038,27
Fábrica Nacional de Cementos C.A.	28	3.186	1.085.372,02	1.045,00	1.045,00	-	340,67
Manpa S.A.C.A.	139	411.703	45.959.362,57	101,00	130,00	-	111,86
Sivensa, SACA	71	193.003	52.445.026,00	260,00	290,00	-	271,73
<b>ELECTRICIDAD, GAS, AGUA Y SERVICIOS</b>	<b>200</b>	<b>1.495.097</b>	<b>45.783.246,40</b>				
Corporación Industrial de Energía	51	1.262.042	6.082.301,92	4,50	5,50	4,32	4,90
CANTV Clase "D"	149	233.055	39.700.944,48	170,00	239,00	-	170,36

Fuente: Bolsa de Valores de Caracas, C.A.

(-) No cumple con los requerimientos de precios de máximos y mínimos.



**CUADRO XIX**  
**DETALLE DE LAS OPERACIONES BURSÁTILES DE OBLIGACIONES**  
**EN LA BOLSA DE VALORES DE CARACAS, C.A**  
**PRIMER SEMESTRE 2016**

SECTORES	N° DE OPERACIONES	MONTO NOMINAL	MONTO NEGOCIADO Bs.	PRECIOS %		
				CIERRE	MÁXIMO	MÍNIMO
<b>BOLSA DE VALORES DE CARACAS, C.A.</b>	<b>16</b>	<b>252.000.000,00</b>	<b>251.903.326,00</b>			
<b>INDUSTRIA MANUFACTURERA</b>	<b>10</b>	<b>150.000.000,00</b>	<b>150.000.000,00</b>			
Envases Venezolanos 15-I	1	20.000.000,00	20.000.000,00	100,00	100,00	100,00
Envases Venezolanos 15-II	1	20.000.000,00	20.000.000,00	100,00	100,00	100,00
Envases Venezolanos 15-III	1	20.000.000,00	20.000.000,00	100,00	100,00	100,00
Envases Venezolanos 15-IV	1	20.000.000,00	20.000.000,00	100,00	100,00	100,00
Envases Venezolanos 15-IX	1	10.000.000,00	10.000.000,00	100,00	100,00	100,00
Envases Venezolanos 15-V	1	20.000.000,00	20.000.000,00	100,00	100,00	100,00
Envases Venezolanos 15-VI	1	10.000.000,00	10.000.000,00	100,00	100,00	100,00
Envases Venezolanos 15-VII	1	18.000.000,00	18.000.000,00	100,00	100,00	100,00
Envases Venezolanos 15-VIII	1	2.000.000,00	2.000.000,00	100,00	100,00	100,00
Envases Venezolanos 15-X	1	10.000.000,00	10.000.000,00	100,00	100,00	100,00
<b>OTROS ESTABLECIMIENTOS FINANCIEROS</b>	<b>6</b>	<b>102.000.000,00</b>	<b>101.903.326,00</b>			
Mercantil Servicio Financiero 15-I-1	2	50.000.000,00	50.000.000,00	100,00	100,00	100,00
Mercantil Servicio Financiero 15-I-1	2	50.000.000,00	50.000.000,00	100,00	100,00	100,00
Toyota 13-II-13	1	1.000.000,00	953.326,00	95,33	95,33	95,33
Toyota 13-I-9	1	1.000.000,00	950.000,00	95,00	95,00	95,00

Fuente: Bolsa de Valores de Caracas, C.A.



**CUADRO XX**  
**DETALLE DE LAS OPERACIONES BURSÁTILES DE OBLIGACIONES**  
**EN LA BOLSA DE VALORES DE CARACAS, C.A**  
**(COLOCACIÓN MERCADO PRIMARIO)**  
**PRIMER SEMESTRE 2016**

SECTORES	N° DE OPERACIONES	MONTO NOMINAL	MONTO NEGOCIADO Bs.	PRECIOS %		
				CIERRE	MÁXIMO	MÍNIMO
<b>BOLSA DE VALORES DE CARACAS, C.A.</b>	<b>68</b>	<b>4.476.000.000,00</b>	<b>4.434.750.000,00</b>			
<b>INDUSTRIA MANUFACTURERA</b>	<b>35</b>	<b>2.826.000.000</b>	<b>2.826.000.000</b>			
Ceramicas Carabobo, C.A. 15-1	2	300.000.000,00	300.000.000,00	100,00	100,00	100,00
Ceramicas Carabobo, C.A. 15-2	5	561.000.000,00	561.000.000,00	100,00	100,00	100,00
Ceramicas Carabobo, C.A. 15-3	2	600.000.000,00	600.000.000,00	100,00	100,00	100,00
Ceramicas Carabobo, C.A. 15-4	3	565.000.000,00	565.000.000,00	100,00	100,00	100,00
Ceramicas Carabobo, C.A. 15-5	1	600.000.000,00	600.000.000,00	100,00	100,00	100,00
Envases Venezolanos 15-I	1	20.000.000,00	20.000.000,00	100,00	100,00	100,00
Envases Venezolanos 15-II	1	20.000.000,00	20.000.000,00	100,00	100,00	100,00
Envases Venezolanos 15-III	1	20.000.000,00	20.000.000,00	100,00	100,00	100,00
Envases Venezolanos 15-IV	1	20.000.000,00	20.000.000,00	100,00	100,00	100,00
Envases Venezolanos 15-IX	3	20.000.000,00	20.000.000,00	100,00	100,00	100,00
Envases Venezolanos 15-V	1	20.000.000,00	20.000.000,00	100,00	100,00	100,00
Envases Venezolanos 15-VI	3	20.000.000,00	20.000.000,00	100,00	100,00	100,00
Envases Venezolanos 15-VII	2	20.000.000,00	20.000.000,00	100,00	100,00	100,00
Envases Venezolanos 15-VIII	3	20.000.000,00	20.000.000,00	100,00	100,00	100,00
Envases Venezolanos 15-X	6	20.000.000,00	20.000.000,00	100,00	100,00	100,00
<b>BIENES INMUEBLES</b>	<b>33</b>	<b>1.650.000.000,00</b>	<b>1.608.750.000,00</b>			
Fondo de Valores Inmobiliario 2014-I-10	1	50.000.000,00	50.000.000,00	100,00	100,00	100,00
Fondo de Valores Inmobiliario 2014-I-11	1	50.000.000,00	50.000.000,00	100,00	100,00	100,00
Fondo de Valores Inmobiliario 2014-I-12	1	50.000.000,00	50.000.000,00	100,00	100,00	100,00
Fondo de Valores Inmobiliario 2014-I-13	1	50.000.000,00	50.000.000,00	100,00	100,00	100,00
Fondo de Valores Inmobiliario 2014-I-14	1	50.000.000,00	50.000.000,00	100,00	100,00	100,00
Fondo de Valores Inmobiliario 2014-I-15	1	50.000.000,00	50.000.000,00	100,00	100,00	100,00
Fondo de Valores Inmobiliario 2014-I-2	1	50.000.000,00	50.000.000,00	100,00	100,00	100,00
Fondo de Valores Inmobiliario 2014-I-3	1	50.000.000,00	50.000.000,00	100,00	100,00	100,00
Fondo de Valores Inmobiliario 2014-I-4	1	50.000.000,00	50.000.000,00	100,00	100,00	100,00
Fondo de Valores Inmobiliario 2014-I-5	1	50.000.000,00	50.000.000,00	100,00	100,00	100,00
Fondo de Valores Inmobiliario 2014-I-6	1	50.000.000,00	50.000.000,00	100,00	100,00	100,00
Fondo de Valores Inmobiliario 2014-I-7	1	50.000.000,00	50.000.000,00	100,00	100,00	100,00
Fondo de Valores Inmobiliario 2014-I-8	1	50.000.000,00	50.000.000,00	100,00	100,00	100,00
Fondo de Valores Inmobiliario 2014-I-9	1	50.000.000,00	50.000.000,00	100,00	100,00	100,00
Fondo de Valores Inmobiliario 2014-I-10	1	50.000.000,00	46.250.000,00	100,00	100,00	100,00
Fondo de Valores Inmobiliario 2014-I-11	1	50.000.000,00	46.250.000,00	100,00	100,00	100,00
Fondo de Valores Inmobiliario 2014-I-12	1	50.000.000,00	46.250.000,00	100,00	100,00	100,00
Fondo de Valores Inmobiliario 2014-I-13	1	50.000.000,00	50.000.000,00	100,00	100,00	100,00
Fondo de Valores Inmobiliario 2014-I-14	1	50.000.000,00	50.000.000,00	100,00	100,00	100,00
Fondo de Valores Inmobiliario 2014-I-15	1	50.000.000,00	50.000.000,00	100,00	100,00	100,00
Fondo de Valores Inmobiliario 2014-I-16	1	50.000.000,00	50.000.000,00	100,00	100,00	100,00
Fondo de Valores Inmobiliario 2014-I-17	1	50.000.000,00	50.000.000,00	100,00	100,00	100,00
Fondo de Valores Inmobiliario 2014-I-18	1	50.000.000,00	50.000.000,00	100,00	100,00	100,00
Fondo de Valores Inmobiliario 2014-I-19	1	50.000.000,00	50.000.000,00	100,00	100,00	100,00
Fondo de Valores Inmobiliario 2015-I-20	1	50.000.000,00	50.000.000,00	100,00	100,00	100,00
Fondo de Valores Inmobiliario 2015-I-3	1	50.000.000,00	46.250.000,00	92,50	92,50	92,50
Fondo de Valores Inmobiliario 2015-I-4	1	50.000.000,00	46.250.000,00	92,50	92,50	92,50
Fondo de Valores Inmobiliario 2015-I-5	2	100.000.000,00	92.500.000,00	92,50	92,50	92,50
Fondo de Valores Inmobiliario 2015-I-6	1	50.000.000,00	46.250.000,00	92,50	92,50	92,50
Fondo de Valores Inmobiliario 2015-I-7	1	50.000.000,00	46.250.000,00	92,50	92,50	92,50
Fondo de Valores Inmobiliario 2015-I-8	1	50.000.000,00	46.250.000,00	92,50	92,50	92,50
Fondo de Valores Inmobiliario 2015-I-9	1	50.000.000,00	46.250.000,00	92,50	92,50	92,50

Fuente: Bolsa de Valores de Caracas, C.A.



**CUADRO XXI  
DETALLE DE LAS OPERACIONES BURSÁTILES DE PAPELES COMERCIALES  
EN LA BOLSA DE VALORES DE CARACAS, C.A  
(COLOCACIÓN MERCADO PRIMARIO)  
PRIMER SEMESTRE 2016**

SECTORES	N° DE OPERACIONES	MONTO NOMINAL	MONTO NEGOCIADO Bs.	PRECIOS %		
				CIERRE	MÁXIMO	MÍNIMO
<b>BOLSA DE VALORES DE CARACAS, C.A.</b>	<b>16</b>	<b>480.000.000,00</b>	<b>433.420.274,87</b>			
<b>OTROS ESTABLECIMIENTOS FINANCIEROS</b>	<b>16</b>	<b>480.000.000,00</b>	<b>433.420.274,87</b>			
Mercantil Servicio Financiero 15-I-8	2	40.000.000,00	38.669.936,00	96,92	96,92	96,61
Mercantil Servicio Financiero 15-II-1	2	60.000.000,00	55.787.088,00	93,22	92,22	92,22
Mercantil Servicio Financiero 15-II-2	2	60.000.000,00	51.394.128,00	85,61	85,85	85,61
Mercantil Servicio Financiero 15-II-3	3	120.000.000,00	111.543.640,00	93,07	93,07	92,81
Mercantil Servicio Financiero 15-II-4	3	100.000.000,00	89.195.700,00	89,46	89,46	88,99
Mercantil Servicio Financiero 15-II-5	4	100.000.000,00	86.829.782,87	87,02	87,02	86,66

Fuente: Bolsa de Valores de Caracas, C.A.





**CUADRO XXII**  
**PARTICIPACIÓN PORCENTUAL DE LAS EMPRESAS EN EL TOTAL**  
**DE OPERACIONES DE LA BOLSA DE VALORES DE CARACAS, C.A.**  
**PRIMER SEMESTRE 2016**

SECTORES	MONTO NEGOCIADO Bs.	% PARTICIPACIÓN
<b>BOLSA DE VALORES DE CARACAS, C.A.</b>	<b>9.413.372.477,30</b>	<b>100,00</b>
Obligaciones		
Banco de Venezuela	27.594.963,40	0,29
Banco Occidental de Descuento B.U.	10.441.562,73	0,11
Banco Nacional de Crédito	1.782.190.241,07	18,93
Banco Provincial	196.343.945,76	2,09
Banco del Caribe (A)	422.220,00	0,00
CANTV Clase "D"	39.700.944,48	0,42
Corimon C.A.	7.804,80	0,00
Corporación Industrial de Energía C.A.	6.082.301,92	0,06
Ceramica Carabobo	129.968.485,50	1,38
Dominguez & Cia, C.A.	30.009.725,25	0,32
Envases Venezolanos	190.524.665,25	2,02
Fábrica Nacional de Cementos C.A.	1.085.372,02	0,01
Fondo de Valores Inmobiliario, Clase (B)	504.632.469,03	5,36
Grupo Zuliano	545.872.010,00	5,80
Manpa S.A.C.A.	45.959.362,57	0,49
Mercantil Servicio Financiero (A)	3.177.424.857,09	33,75
Mercantil Servicio Financiero (B)	2.589.065.345,37	27,50
Proagro	82.682.871,76	0,88
Sivensa C.A.	52.445.026,00	0,56
Protinal	918.303,30	0,01

Fuente: Bolsa de Valores de Caracas, C.A.



**CUADRO XXIII**  
**PARTICIPACIÓN PORCENTUAL DE LAS DIEZ ACCIONES MÁS NEGOCIADAS**  
**EN LA BOLSA DE VALORES DE CARACAS, C.A.**  
**PRIMER SEMESTRE 2016**

SECTORES	MONTO NEGOCIADO Bs.	PARTICIPACIÓN %
<b>TOTAL</b>	<b>9.413.372.447,30</b>	<b>100,00</b>
Mercantil Servicio Financiero (B)	3.177.424.857,09	33,75
Mercantil Servicio Financiero (A)	2.589.065.345,37	27,50
Banco Nacional de Crédito, Banco Universal	1.782.190.241,07	18,93
Grupo Zuliano	545.872.010,00	5,80
Banco Provincial, Banco Universal	196.343.945,76	2,09
Fondo de Valores Inmobiliarios	504.632.469,03	5,36
Ceramica Carabobo	129.968.485,50	1,38
Proagro	82.682.871,76	0,88
Sivensa C.A.	52.445.026,00	0,56
Otras acciones	352.747.195,72	3,75

Fuente: Bolsa de Valores de Caracas, C.A.



**CUADRO XXIV**  
**VALOR DE MERCADO DE LAS ACCIONES INSCRITAS EN LA**  
**BOLSA DE VALORES DE CARACAS, C.A.**  
**Al 30 / 06 / 2016**

N°	NOMBRE DE LA EMPRESA	N° DE ACCIONES EN CIRCULACIÓN	PRECIO Bs.	VALOR DE MERCADO Bs.
	<b>TOTAL</b>	<b>33.216.602.829</b>		<b>1.680.916.528.313,15</b>
1	Banco de Venezuela S.A. Banco Universal	3.647.133.702	100,00	364.713.370.200,00
2	Banco del Caribe, C.A. Banco Universal Clase A	85.000.000	250,00	21.250.000.000,00
	Banco del Caribe, C.A. Banco Universal Clase B	17.000.000	2,81	47.770.000,00
3	Banco Occidental de Descuento, Banco Universal, C.A.	23.796.748.346	5,00	118.983.741.730,00
4	Banco Provincial S.A. Banco Universal	107.827.475	2.900,00	312.699.677.500,00
5	Banco Nacional de Crédito, C.A., Banco Universal	2.021.930.372	40,00	80.877.214.880,00
6	Bolsa de Valores de Caracas	45	150.000.000,00	6.750.000.000,00
7	C.A. Fábrica Nacional de Cementos, S.A.C.A.	81.081.000	1.045,00	84.729.645.000,00
8	C.A. Fábrica Nacional de Vidrio	123.630.707	0,06	7.417.842,42
9	C.A. Ron Santa Teresa	17.856.949	105,01	1.875.158.214,49
10	Compañía Anónima Nacional Teléfonos de Venezuela, (C.A.N.T.V.)	26.121.595	170,00	4.440.671.150,00
11	Cerámica Carabobo, S.A.C.A.	2.834.950	1.701,00	4.822.249.950,00
12	Corporación Grupo Químico S.A.C.A.	91.196.788	1,80	164.154.218,40
13	Corporación Industrial de Energía, C.A.	485.560.500	4,50	2.185.022.250,00
14	Corporación Industrial Montana, Corimon, C.A. Clase A	783.840	1.626,00	1.274.523.840,00
15	Cargoport Clase (A)	137.000	10,00	1.370.000,00
	Cargoport Clase (B)	1.900.000	10,00	19.000.000,00
	Cargoport Clase (C)	3.577.600	7,00	25.043.200,00
	Cargoport Clase (D)	2.161.907	10,00	21.619.070,00
16	Dominguez & Cia., S.A	24.062.500	280,00	6.737.500.000,00
17	Envases Venezolanos, C.A.	11.538.528	1.950,00	22.500.129.600,00
18	Fondo de Valores Inmobiliario, S.A.C.A Clase (A)	37.151.728	255,00	9.473.690.640,00
	Fondo de Valores Inmobiliario, S.A.C.A Clase (B)	214.282.876	190,01	40.715.889.268,76
19	Grupo Zuliano, C.A.	24.251.124	1.200,00	29.101.348.800,00
20	Inmuebles B. de V. 1985 C.A.	7.500.000	0,02	150.000,00
21	C.A. Inmuebles y Valores Caracas	6.075.216	19,48	118.345.207,68

Conthúa...



**CUADRO XXIV**  
**VALOR DE MERCADO DE LAS ACCIONES INSCRITAS EN LA**  
**BOLSA DE VALORES DE CARACAS, C.A.**  
**Al 30 / 06 / 2016**

N°	NOMBRE DE LA EMPRESA	N° DE ACCIONES EN CIRCULACIÓN	PRECIO Bs.	VALOR DE MERCADO Bs.
22	Inversiones Crecepymes, C.A.	7.623.000	1,00	7.623.000,00
23	Inversiones Diversas C.A (INVERDICA)	820.640	22,25	18.259.240,00
24	Inversiones Selva, C.A. Clase (A)	2.555.740	1.000,00	2.555.740.000,00
	Inversiones Selva, C.A. Clase (B)	128.868	1.000,00	128.868.000,00
25	Manufacturas de Papel C.A. (Manpa)	229.410.000	101,00	23.170.410.000,00
26	Mercantil Servicios Financieros C.A., Clase (A)	59.401.343	4.785,00	284.235.426.255,00
	Mercantil Servicios Financieros C.A., Clase (B)	42.813.618	4.700,00	201.224.004.600,00
27	Occidente Entidad de Inversión Colectiva	9.000.000	1,00	9.000.000,00
28	Proagro C.A	732.317.516	27,50	20.138.731.690,00
29	Productos Efe, S.A	700.000.000	0,26	182.000.000,00
30	Protinal, C.A	152.986.904	113,60	17.379.312.294,40
31	Siderúrgica Venezolana, (Sivensa) S.A.	52.524.376	260,00	13.656.337.760,00
32	Telares de Palo Grande, CA	389.676.076	12,00	4.676.112.912,00

Fuente: Bolsa de Valores de Caracas, C.A.



**CUADRO XXV**  
**MONTO EN CIRCULACIÓN DE LAS ACCIONES INSCRITAS EN LA**  
**BOLSA DE VALORES DE CARACAS, C.A.**  
**Al 30/06/2016**

N°	NOMBRE DE LA EMPRESA	N° DE ACCIONES EN CIRCULACIÓN	VALOR NOMINAL Bs.	MONTO EN CIRCULACIÓN Bs.
	<b>TOTAL</b>	<b>33.216.602.829</b>		<b>8.025.581.420,20</b>
1	Banco de Venezuela S.A. Banco Universal	3.647.133.702	0,10	364.713.370,20
2	Banco del Caribe, C.A. Banco Universal Clase A	85.000.000	2,81	238.850.000,00
	Banco del Caribe, C.A. Banco Universal Clase B	17.000.000	2,81	47.770.000,00
3	Banco Occidental de Descuento, Banco Universal, C.A.	23.796.748.346	0,10	2.379.674.834,60
4	Banco Provincial S.A. Banco Universal	107.827.475	10,00	1.078.274.750,00
5	Banco Nacional de Crédito, C.A., Banco Universal	2.021.930.372	1,00	2.021.930.372,00
6	Bolsa de Valores de Caracas	45	60.000,00	2.700.000,00
7	C.A. Fábrica Nacional de Cementos, S.A.C.A.	81.081.000	0,73	59.189.130,00
8	C.A. Fábrica Nacional de Vidrio	123.630.707	0,10	12.363.070,70
9	C.A. Ron Santa Teresa	17.856.949	11,00	196.426.439,00
10	Compañía Anónima Nacional Teléfonos de Venezuela, (C.A.N.T.V.)	26.121.595	0,04	1.044.863,80
11	Cerámica Carabobo, S.A.C.A.	2.834.950	10,00	28.349.500,00
12	Corporación Grupo Químico S.A.C.A.	91.196.788	0,10	9.119.678,80
13	Corporación Industrial de Energía, C.A.	485.560.500	0,05	24.278.025,00
14	Corporación Industrial Montana, Corimon, C.A. Clase A	783.840	100,00	78.384.000,00
15	Cargoport Clase (A)	137.000	10,00	1.370.000,00
	Cargoport Clase (B)	1.900.000	10,00	19.000.000,00
	Cargoport Clase (C)	3.577.600	10,00	35.776.000,00
	Cargoport Clase (D)	2.161.907	10,00	21.619.070,00
16	Dominguez & Cía., S.A	24.062.500	1,00	24.062.500,00
17	Envases Venezolanos, C.A.	11.538.528	10,00	115.385.280,00
18	Fondo de Valores Inmobiliario, S.A.C.A Clase (A)	37.151.728	1,00	37.151.728,00
	Fondo de Valores Inmobiliario, S.A.C.A Clase (B)	214.282.876	1,00	214.282.876,00
19	Grupo Zuliano, C.A.	24.251.124	1,00	24.251.124,00
20	Inmuebles B. de V. 1985 C.A.	7.500.000	0,01	75.000,00
21	C.A. Inmuebles y Valores Caracas	6.075.216	7,00	42.526.512,00

Continúa...



**CUADRO XXV**  
**MONTO EN CIRCULACIÓN DE LAS ACCIONES INSCRITAS EN LA**  
**BOLSA DE VALORES DE CARACAS, C.A.**  
**Al 30 / 06 / 2016**

N°	NOMBRE DE LA EMPRESA	N° DE ACCIONES EN CIRCULACIÓN	VALOR NOMINAL Bs.	MONTO EN CIRCULACIÓN Bs.
22	Inversiones Crecepymes, C.A.	7.623.000	1,00	7.623.000,00
23	Inversiones Diversas C.A (INVERDICA)	820.640	1,00	820.640,00
24	Inversiones Selva, C.A. Clase (A)	2.555.740	1,00	2.555.740,00
	Inversiones Selva, C.A. Clase (B)	128.868	1,00	128.868,00
25	Manufacturas de Papel C.A. (Manpa)	229.410.000	0,10	22.941.000,00
26	Mercantil Servicios Financieros C.A., Clase (A)	59.401.343	6,50	386.108.729,50
	Mercantil Servicios Financieros C.A., Clase (B)	42.813.618	6,50	278.288.517,00
27	Occidente Entidad de Inversión Colectiva	9.000.000	1,00	9.000.000,00
28	Proagro C.A	732.317.516	0,10	73.231.751,60
29	Productos Efe, S.A	700.000.000	0,01	7.000.000,00
30	Protinal, C.A	152.986.904	0,10	15.298.690,40
31	Siderúrgica Venezolana, (Sivensa) S.A.	52.524.376	2,00	105.048.752,00
32	Telares de Palo Grande, CA	389.676.076	0,10	38.967.607,60

Fuente: Bolsa de Valores de Caracas, C.A.



**CUADRO XXVI**  
**ÍNDICE BURSÁTIL CARACAS, FINANCIERO E INDUSTRIAL**  
**PRIMER SEMESTRE 2015 y 2016**  
**(EN PUNTOS)**

PERÍODO	ÍNDICE BURSÁTIL	VARIACIÓN RELATIVA %	ÍNDICE FINANCIERO	VARIACIÓN RELATIVA %	ÍNDICE INDUSTRIAL	VARIACIÓN RELATIVA %
<b>2015</b>						
Enero	3.824,64	----	6.730,30	----	900,10	----
Febrero	3.652,02	-4,51	6.408,87	-4,78	915,29	1,69
Marzo	5.092,84	39,45	88.974,97	1.288,31	1.155,81	26,28
Abril	5.768,13	13,26	10.176,08	-88,56	1.273,27	10,16
Mayo	11.091,85	92,30	19.700,50	93,60	2.020,58	58,69
Junio	12.857,25	15,92	22.502,04	14,22	3.421,92	69,35
<b>2016</b>						
Enero	14.100,32	----	24.110,68	----	5.583,31	----
Febrero	16.394,06	16,27	28.099,53	16,54	6.274,82	12,39
Marzo	14.574,79	-11,10	24.673,44	-12,19	6.578,95	4,85
Abril	15.670,00	7,51	26.799,57	8,62	6.192,66	-5,87
Mayo	15.500,93	-1,08	26.348,81	-1,68	6.631,74	7,09
Junio	12.851,31	-17,09	21.613,16	-17,97	6.263,09	-5,56

Fuente: Bolsa de Valores de Caracas, C.A.



**CUADRO XXVII**  
**PARTICIPACIÓN PORCENTUAL DE LAS SOCIEDADES DE CORRETAJE Y CASAS DE BOLSA EN LOS MONTOS**  
**NEGOCIADOS EN LA BOLSA DE VALORES DE CARACAS, C.A., RENTA VARIABLE**  
**PRIMER SEMESTRE 2016**

POSICIÓN	OPERADOR	NOMBRE	%
1	6	Mercantil Merinvest Casa de Bolsa, C.A.	50,97
2	58	Ratio Casa de Bolsa. C.A.	23,50
3	4	Activalores Casa de Bolsa, S.A.	9,06
4	48	Solfin Operador de Valores Autorizado	3,49
5	10	Caja Caracas Casa de Bolsa, C.A.	3,38
6	34	Intersec Casa de Bolsa, C.A.	2,61
7	14	Financorp Valores Casa de Bolsa, C.A.	2,01
8	32	Mercosur Casa de Bolsa, S.A.	1,96
9	2	Valores Vencred Casa de Bolsa, S.A.	0,93
10	12	Interbursa Casa de Bolsa, C.A.	0,55
11	26	Provincial Casa de Bolsa, C.A.	0,45
12	22	BOD valores Casa de Bolsa, C.A.	0,37
13	17	Fivenca Casa de Bolsa, C.A.	0,34
14	63	Global Corp Casa de Bolsa, S.A.	0,23
15	60	Bestinvest Casa de Bolsa, C.A.	0,15
16	1	Banacci Casa de Bolsa, C.A.	0,01
17	33	Corp Casa de Bolsa, C.A.	0,00
18	30	Ecoplus Casa de Bolsa, C.A.	0,00
19	5	Josi Salvatierra Quintero	0,00
20	3	Luis Eduardo Blanco	0,00
21	35	Rogelio Andris Cardozo Socorro	0,00
22	9	Nelson Alberto Corrie Soto	0,00
23	37	Venevalores Casa de Bolsa, C.A.	0,00
24	38	Sofimerca Casa de Bolsa, C.A.	0,00
25	39	Omar Enrique Montesinos Ferrer	0,00
26	40	Maximiza Casa de Bolsa, C.A.	0,00
27	46	Profesional Operador de Bolsa, C.A.	0,00
28	49	Interbono Sociedad de Corretajr de Valores	0,00
29	50	Harry Oswaldo Carvajal Romero	0,00
30	52	Corinvest Casa de Bolsa, C.A.	0,00
31	54	Manuel Ricardo Baquero Mendez	0,00
32	55	Manuel Alberto Alonso Rebareda	0,00
33	56	I.S.C. Invermercado Sociedad de Corretaje	0,00
34	57	Aida Sofia Devesa La Torre	0,00
35	59	Banctrust Securites Casa de Bolsa, C.A.	0,00
36	61	B.N.H. Casa de Bolsa, C.A.	0,00
37	29	Mario D'Alfonso Schaffino	0,00
38	27	Victor Julio Flores Rojas	0,00
39	25	Valcreid Casa de Bolsa, C.A.	0,00
40	24	Incorp Casa de Bolsa, C.A.	0,00
41	21	Francisco Josi Briceño Corrales	0,00
42	18	BFC Casa de Bolsa, C.A.	0,00
43	7	Citi Valores Asesora de Inversión y Casa de Bolsa	0,00
44	8	Merge Capital Casa de Valores, C.A.	0,00
45	36	Luis Alejandro Pulgar Corao	0,00
		<b>TOTAL</b>	<b>100,00</b>

Fuente: Bolsa de Valores de Caracas





**CUADRO XXVIII**  
**PARTICIPACIÓN PORCENTUAL DE LAS SOCIEDADES DE CORRETAJE Y CASAS DE BOLSA EN LOS MONTOS NEGOCIADOS**  
**EN LA BOLSA DE VALORES DE CARACAS, C.A., RENTA FIJA**  
**PRIMER SEMESTRE 2016**

POSICIÓN	OPERADOR	NOMBRE	%
1	26	PROVINCIAL CASA DE BOLSA, C.A.	99,37
2	6	MERCANTIL MERINVEST CASA DE BOLSA, C.A.	0,63
3	3	Luis Eduardo Blanco	0,00
4	4	Activalores Casa de Bolsa, S.A.	0,00
5	5	Josi Salvatierra Quintero	0,00
6	7	Citi Valores, Asesora de Inversión y Casa de Bolsa	0,00
7	8	Merge Capital Casa de Valores, C.A.	0,00
8	9	Nelson Alberto Corrie Soto	0,00
9	10	Caja Caracas Casa de Bolsa, C.A.	0,00
10	12	Interbursa Casa de Bolsa, C.A.	0,00
11	14	Financorp Valores Casa de Bolsa, C.A.	0,00
12	17	Fivenca Casa de Bolsa, C.A.	0,00
13	18	BFC Casa de Bolsa, C.A.	0,00
14	21	Francisco Josi Briceño Corrales	0,00
15	22	BOD Valores Casa de Bolsa, C.A.	0,00
16	24	Incorp Casa de Bolsa, C.A.	0,00
17	25	Valcredi Casa de Bolsa, C.A.	0,00
18	27	Victor Julio Flores Rojas	0,00
19	29	Mario D' Alfonso Schaffino	0,00
20	30	Ecoplus Casa de Bolsa, C.A.	0,00
21	32	Mercosur Casa de Bolsa, S.A.	0,00
22	33	Corp Casa de Bolsa, C.A.	0,00
23	34	Intersec Casa de Bolsa, C.A.	0,00
24	35	Rogelio Andris Cardozo Socorro	0,00
25	36	Luis Alejandro Pulgar Corao	0,00
26	37	Venevalores Casa de Bolsa, C.A.	0,00
27	38	Sifimerca Casa de Bolsa, C.A.	0,00
28	39	Omar Enrique Montesinos Ferrer	0,00
29	40	Maximiza Casa de Bolsa, C.A.	0,00
30	30	Profesional Operador de Bolsa, C.A.	0,00
31	48	Solfin Operador de Valores Autorizado	0,00
32	49	Interbono Sociedad de Corretajr de Valores	0,00
33	50	Harry Oswaldo carvajal Romero	0,00
34	52	Corinvest Casa de Bolsa	0,00
35	54	Manuel Ricardo Baquero Mendez	0,00
36	55	Manuel Alberto Alonso Rebadera	0,00
37	56	I.S.C. Invermercado Sociedad de Corretaje	0,00
38	57	Aida Sofia Devesa La Torre	0,00
39	58	Ratio Casa de Bolsa, C.A.	0,00
40	59	Banctust Securites Casa de Bolsa	0,00
41	60	Bestinvest Casa de Bolsa, C.A.	0,00
42	61	B.N.H. Casa de Bolsa, C.A.	0,00
43	63	GLOBALCORP Casa de Bolsa, S.A.	0,00
44	1	BANACCI CASA DE BOLSA. C.A.	0,00
45	2	VALORES VENCRED CASA DE BOLSA, S.A.	0,00
<b>TOTAL</b>			<b>100,00</b>

Fuente: Bolsa de Valores de Caracas, C.A.



**CUADRO XXIX**  
**MONTOS NEGOCIADOS EN LA BOLSA PÚBLICA DE VALORES BICENTENARIA**  
**PRIMER SEMESTRE 2016**  
**(BOLÍVARES)**

<b>PERÍODO</b>	<b>Número de Operaciones</b>	<b>Monto Negociado en Bolívars</b>
<b>TOTAL</b>	<b>1.910</b>	<b>30.770.353.482,78</b>
Enero	121	1.483.686.281,19
Febrero	434	6.676.513.450,09
Marzo	447	10.512.307.370,84
Abril	326	4.146.619.874,78
Mayo	278	5.406.265.363,94
Junio	304	2.544.961.141,94

Fuente: Bolsa Pública de Valores Bicentenario



**CUADRO XXX**  
**PATRIMONIO DE LAS ENTIDADES DE INVERSIÓN COLECTIVA**  
**PRIMER SEMESTRE 2015 - 2016**  
**(BOLÍVARES)**

NOMBRE	1er Sem. 2015	1er Sem. 2016	VARIACIÓN
	MONTO Bs. (a)	MONTO Bs. (b)	RELATIVA (b-a)/a*100
<b>RENTA VARIABLE</b>			
Banesco Renta variable (1)	0,00	0,00	0,00
<b>Sub Total Renta Variable</b>	<b>0,00</b>	<b>0,00</b>	0,00
<b>RENTA FIJA</b>			
Portafolio Mercantil Renta Fija, Fondo Mutual	2.330.562.945,38	3.036.425.614,02	30,29
Banesco Renta Fija, fondo Mutual (1)	0,00	0,00	0,00
Pro-Renta Provincial, Fondo Mutual de Renta Fija	-84.683.081,19	-103.617.089,24	22,36
<b>Sub Total Renta Fija</b>	<b>2.245.879.864,19</b>	<b>2.932.808.524,78</b>	30,59
<b>MIXTOS</b>			
BOD Mixto, Fondo Mutual de Inversión de Capital Abierto, C.A., E.I.C.	7.444.306,56	10.839.344,91	45,61
Venefondos Portafolio Diversificado de Inversión de Inversión	129.978.170,63	143.492.167,52	10,40
Valores Occidentales Inversiones (V.O.I.), Fondo Mutual de Inversión	5.431.384,13	9.765.134,28	79,79
<b>Sub Total Mixtos</b>	<b>142.853.861,32</b>	<b>164.096.646,71</b>	14,87
<b>DIVISAS</b>			
Pro-Divisas Provincial, Fondo Mutual de Inversión	-52.237.259,04	-81.239.139,20	55,52
Venefondos Portafolio de Inversión en Dólares, Fondo Mutual de Inversión de Capital Abierto, C.A.	-3.989.648,67	-7.508.788,98	88,21
Banesco Dólares (1)	0,00	0,00	100,00
Valores Occidentales Inversiones (V.O.I.), Fondo Mutual en Dólares	1.250.763,49	12.487.956,90	898,43
<b>Sub Total Divisas</b>	<b>-54.976.144,22</b>	<b>-76.259.971,28</b>	38,71
<b>TOTAL GENERAL</b>	<b>2.333.757.581,29</b>	<b>3.020.645.200,21</b>	29,43

Fuente: Superintendencia Nacional de Valores

(1) en liquidación



## IV.- ANEXOS



#### **IV.1.- INSCRIPCIÓN Y CANCELACIÓN EN EL REGISTRO NACIONAL DE VALORES**



## INSCRIPCIONES EN EL REGISTRO NACIONAL DE VALORES DURANTE EL PRIMER SEMESTRE 2016

### REPRESENTANTE COMÚN PROVISIONAL

<i>Nombre</i>	<i>Providencia</i>	<i>Fecha</i>
Banco del Caribe, C.A. Banco Universal (BANCARIBE), de los tenedores de papeles comerciales al portador emitidas por Mercantil servicios Financieros, C.A., Emisión 2015-II, hasta por un monto de Bs. 600.000.000,00	003-2016	18-01-2016
Banco Provincial, S.A., Banco Universal. de los tenedores de las obligaciones quirografarias al portador emitidas por Mercantil Servicios Financieros, C.A. por un monto de Bs. 100.000.000,00	004-2015	18-01-2016
Banco Nacional de Crédito, SACA., de los tenedores de las obligaciones quirografarias al portador emitidas por Cerámica Carabobo, SACA, Emisión 2015, hasta por un monto de Bs. 3.000.000.000,00	005-2016	21-01-2016



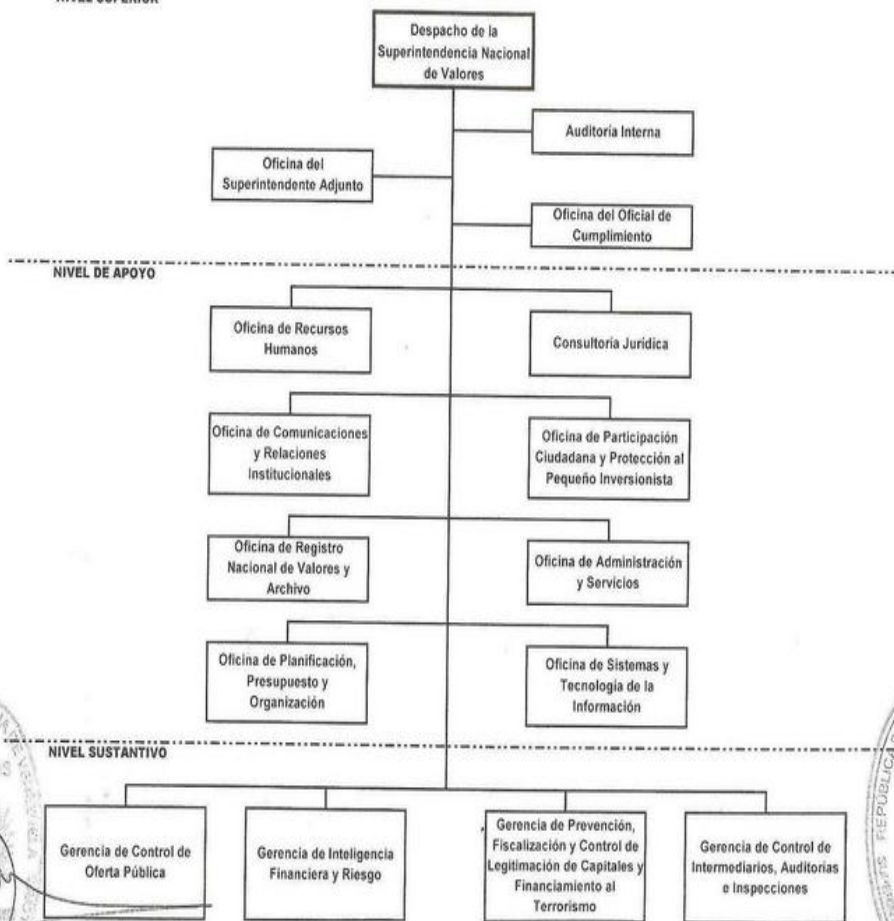
## **IV.2.- ORGANIGRAMA DE LA SUPERINTENDENCIA NACIONAL DE VALORES**



**SUPERINTENDENCIA NACIONAL DE VALORES**

**Organigrama Estructural de la Superintendencia Nacional de Valores SNV**

NIVEL SUPERIOR



Organigrama Estructural de la Superintendencia Nacional de Valores, aprobado por el Ministerio del Poder Popular para la Planificación y Finanzas, según Oficio No. F-2193, de fecha 18/11/2010; actualizado por el Superintendente, en Punto de Cuenta No. 271, de fecha 16/12/2013.