



Temas de Interés

Riesgo

Posibilidad de que se produzcan acontecimientos, que conlleven a que el retorno de una inversión sea diferente del esperado. Este término está relacionado con la incertidumbre, para referirse a la variabilidad de rendimiento relacionado a un proyecto o valores pronosticados de la empresa.

El riesgo de un valor o activo consta de dos componentes: el riesgo diversificable y no diversificable.

Riesgo Diversificable, no Sistemático Propio o Específico: Representa la parte del riesgo de un activo que puede eliminarse por medio de la diversificación. Depende de las características específicas de la empresa emisora, como son la actividad productiva, competencia de la gerencia, planes de expansión, solvencia financiera, tamaño, entre otros.

Riesgo no Diversificable, Sistemático, o de Mercado: el cual no depende de las características individuales del título, sino de otros factores, como son los factores macroeconómicos, entre otros, que inciden sobre el comportamiento de los precios en el mercado de valores y se dice que es no diversificable ya que no se puede eliminar el riesgo por medio de la diversificación.

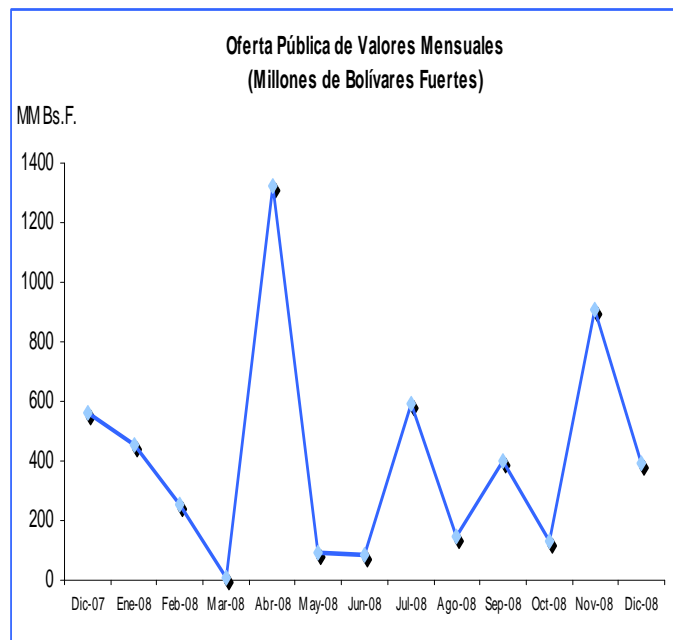
Indicadores del Mercado

Mercado Primario

Ofertas Públicas Autorizadas de Títulos Valores

Diciembre 2007 - Diciembre 2008
(Millones de Bolívares Fuertes)

Meses	Acciones	Papeles Comerc.	Oblig.	Títulos de Partici.	Total MM Bs.F.
dic-07	44	85	430	0	559
ene-08	378	0	65	9	452
feb-08	251	0	0	0	251
mar-08	0	10	0	0	10
abr-08	82	15	626	600	1.322
may-08	0	75	20	0	95
jun-08	0	85	0	0	85
jul-08	0	307	260	22	589
ago-08	125	15	0	4	144
sep-08	309	30	60	0	399
oct-08	10	35	86	0	131
nov-08	241	400	270	0	911
dic-08	10	230	140	11	391
TOTAL	1.449	1.287	1.957	646	5.338



Fuente: Comisión Nacional de Valores



Oferta Pública de Títulos Valores Comparativo Enero-Diciembre 2007 – Enero-Diciembre 2008 (Millones de Bolívars Fuertes)

TÍTULOS	Ene-Dic 2007 MM Bs.F.	%	Ene-Dic 2008 MM Bs.F.	%	Variación Relativa %
Total	6.046,95	100,00	4.781,49	100,00	-20,93
Acciones	1.339,95	22,16	1.406,59	29,42	4,97
Unidades de Inversión	0,00	0,00	0,00	0,00	0,00
Papeles Comerciales	1.171,50	19,37	1.202,00	25,14	2,60
Obligaciones	3.041,50	50,30	1.526,50	31,93	-49,81
Títulos de Participación	494,00	8,17	646,40	13,52	30,85

Fuente: Comisión Nacional de Valores

Oferta Pública de Acciones según la Actividad Económica. Diciembre 2008

Títulos	No de Títulos	Valor Nominal	Monto Total (Bs. F.)	Destinatarios de la Oferta	Origen de los Fondos
Total	30.582.416		10.197.705,80		
Industria Manufacturera	30.582.416		10.197.705,80		
C.A. Telares de Palo Grande	29.861.258		2.986125,80		
Acciones Preferidas clase "B"	1.818.189	0,10	181.818,90	A.A.	Utilidades No Distribuidas
Acciones Preferidas clase "C"	28.043.069	0,10	2.804.306,90	A.A.	Utilidades No Distribuidas
Envases Venezolanos, S.A.	721.158	10,00	7.211.580,00	A.A.	Utilidades No Distribuidas

A.A. Accionistas Actuales

T.P. Terceras Personas

Fuente: Comisión Nacional de Valores

Oferta Pública de Títulos de Participación según la Actividad Económica. Diciembre 2008

Sector Económico	Monto Total (Bs.F.)	Sociedad Calificadora de Riesgo	Calificación	Vencimiento
Total	11.000.000,00			
Otros Establecimientos Financieros	11.000.000,00			
Titularizadora Occidental de Descuento, S.A. (Emisor) y Pymefactoring, C.A. (Interesado)	11.000.000,00	Clave	A-A3	2 años

Fuente: Comisión Nacional de Valores



**Oferta Pública de Papeles Comerciales según la Actividad Económica.
Diciembre 2008**

Sector Económico	Monto Total (Bs.F.)	Sociedad Calificadora de Riesgo	Calificación
Total	230.000.000,00		
Otros Establecimientos Financieros	200.000.000,00		
BFC Casa de Bolsa, C.A.	20.000.000,00	Clave Fitch	B-B1 B-B1
Bancaribe Casa de Bolsa, C.A.	80.000.000,00	Softline Fitch	A-A3 A-A3
Mercantil Servicios Financieros, C.A.	100.000.000,00	Clave Fitch	A-A1 A-A1
Servicios Prestados a las Empresas	30.000.000,00		
Jantesa, S.A.	30.000.000,00	Clave Fitch	A-A3 B-B1

Fuente: Comisión Nacional de Valores

**Oferta Pública de Obligaciones Quirografarias según la Actividad Económica.
Diciembre 2008**

Sector Económico	Monto Total (Bs.F.)	Sociedad Calificadora de Riesgo	Calificación	Vencimiento
Total	140.000.000,00			
Industria Manufacturera	40.000.000,00			
Suelopetrol Exploration & Production, C.A.	40.000.000,00	Clave Softline	A-A3 B-B1	36 meses
Otros Establecimientos Financieros	100.000.000,00			
Mercantil Servicios Financieros, C.A.	80.000.000,00	Clave Fitch	A-A2 A-A2	60 meses
Microfin, A.C. – Ente de Ejecución (empresa nueva)	20.000.000,00	Softline Clave	B-B2 B-B1	36 meses

Fuente: Comisión Nacional de Valores



Comisión Nacional de Valores

"Transparencia Efectiva y Participativa...
... Nuestro Compromiso"

BOLETIN INFORMATIVO DICIEMBRE 2008

Av. Francisco Solano López, entre Calle San Gerónimo y Av. Los Jabillos. Edif. CNV, Urb. Sabana Grande. Caracas - Venezuela

Monto en Circulación de los Papeles Comerciales al 31-12-08

EMPRESA	RESOLUCIÓN	FECHA AUTORIZ.	FECHA INICIO SERIE	FECHA VCTO. SERIE	TASA REND. DIC (1)	MONTO AUTORIZ. M DE Bs.F.	MONTO EN CIRCULAC. M DE Bs.F.
Provensesa, S.A. 2007-II	169-2007	23-Nov-2007	31-Ene-2008	1-Feb-2009	17,750%	120.000,00	71.200,00
Envases Venezolanos, S.A.	180-2007	7-Dic-2007	6-Jun-2008	7-Jun-2009	22,250%	10.000,00	10.000,00
Econoinvest Casa de Bolsa	194-2007	12-Dic-2007	16-Ene-2008	17-Ene-2009	23,000%	75.000,00	75.000,00
Inelectra, SACA	056-2008	25-Abr-2008	5-Jun-2008	6-Jun-2009	22,333%	15.000,00	12.736,50
C.A. Venezolana de Pintura	078-2008	23-May-2008	23-Jun-2008	24-Jun-2009	20,000%	25.000,00	25.000,00
Corporación Telemic, C.A.	079-2008	23-May-2008	1-Jul-2008	2-Jul-2009	22,500%	50.000,00	50.000,00
Industrias Unicon, C.A.	111-2008	20-Jun-2008	27-Jun-2008	28-Jun-2009	21,000%	64.500,00	64.500,00
Daimler Chrysler Financial Services Vzla.	122-2008	4-Jul-2008	30-Jul-2008	31-Jul-2009	21,000%	107.500,00	25.000,00
Mercantil Servicio Financiero, C.A.	128-2008	11-Jul-2008	15-Sep-2008	16-Sep-2009	17,000%	100.000,00	3.333,50
Citibank Mercado de Capitales (Citimerca)	137-2008	18-Jul-2008	21-Ago-2008	22-Ago-2009	14,000%	40.000,00	26.500,00
InterValores Casa de Bolsa	138-2008	18-Jul-2008	5-Sep-2008	6-Sep-2009	22,000%	10.000,00	10.000,00
FVI Fondo Valores Inmobiliarios, SACA	140-2008	23-Jul-2008	22-Ago-2008	23-Ago-2009	21,000%	50.000,00	50.000,00
ABA Servicios Financieros, C.A.	160-2008	15-Ago-2008	9-Oct-2008	10-Oct-2009	20,000%	10.000,00	10.000,00
Manpa, C.A.	181-2008	5-Sep-2008	1-Oct-2008	2-Oct-2009	20,000%	30.000,00	6.000,00
Rattan Hypermarket, C.A.	213-2008	29-Oct-2008	3-Nov-2008	4-Nov-2009	22,000%	35.000,00	22.800,00
Provensesa, S.A. 2008-I	229-2008	21-Nov-2008	9-Dic-2008	10-Dic-2009	19,500%	250.000,00	81.010,00
Bancaribe Casa de Bolsa, C.A.	246-2008	5-Dic-2008	15-Dic-2008	16-Dic-2009	20,000%	80.000,00	18.600,00
TOTAL PAPELES COMERCIALES AL PORTADOR					20,754%	1.072.000,00	561.680,00

(1) Para el Cálculo se utilizan Promedios Ponderados

Fuente: Comisión Nacional de Valores



**Resumen del Estado de las Obligaciones en el Registro Nacional de Valores
Autorización por Redención Fija al 31-12-08**

Nombre de la Sociedad	Serie	Monto Autorizado		Fecha		Monto Emitido Mes M Bs.F.	Monto Circulac. M Bs.F.	% Interés 12/08 (2)
		Nº de Títulos	M Bs.	Emisión	Vencimiento			
ASERCA AIRLINES Venezuela	2007	(a)	170.000,00					
ASERCA AIRLINES Venezuela	2007-I-VI			19-Oct-2007	19-Oct-2012		150.000,00	19,083%
ASERCA AIRLINES Venezuela	2007-VII			19-Oct-2007	19-Oct-2012		20.000,00	19,083%
ASTRA Sociedad de Corretaje de Valores, S.A.	2008	(a)	20.000,00					
ASERCA AIRLINES Venezuela	2008-I-I			12-Dic-2008	12-Jun-2010	10.000,00	10.000,00	21,898%
ASERCA AIRLINES Venezuela	2008-I-II			12-Dic-2008	12-Jun-2010	10.000,00	10.000,00	21,898%
Banco Nacional de Crédito, C.A.	2007	(a)	50.000,00					
Banco Nacional de Crédito, C.A.	2007-I			23-Abr-2007	23-Abr-2013		50.000,00	19,030%
Banco Nacional de Crédito, C.A.	2007	(a)	50.000,00					
Banco Nacional de Crédito, C.A.	2007-II			24-Dic-2007	24-Dic-2013		50.000,00	19,240%
Banesco Holding	2007	(a)	300.000,00					
Banesco Holding	2007-1			12-Mar-2008	12-Mar-2010		30.000,00	18,440%
Banesco Holding	2007-2			16-Jun-2008	16-Sep-2009		30.000,00	18,440%
Banesco Holding	2007-3			16-Jun-2008	16-Sep-2009		30.000,00	18,440%
Banesco Holding	2007-4			16-Jun-2008	16-Sep-2009		30.000,00	18,440%
Banesco Holding	2007-5			16-Jun-2008	16-Jun-2010		30.000,00	18,440%
Banesco Holding	2007-6			16-Jun-2008	16-Jun-2010		30.000,00	18,440%
Banesco Holding	2007-7			16-Jun-2008	16-Jun-2010		30.000,00	18,440%
Banesco Holding	2007-8			16-Jun-2008	16-Jun-2010		30.000,00	18,440%
Banesco Holding	2007-9			16-Jun-2008	16-Jun-2010		30.000,00	18,440%
Banesco Holding	2007-10			16-Jun-2008	16-Jun-2010		30.000,00	18,440%
Banco de la Gente Emprendedora, C.A., Bangente		(a)	25.000,00					
Banco de la Gente Emprendedora, C.A., Bangente	2006-1			21-Dic-2006	21-Dic-2009		10.000,00	8,500%
Banco de la Gente Emprendedora, C.A., Bangente	2006-2			12-Jul-2007	12-Jul-2010		15.000,00	18,610%
Corporación Andina de Fomento,	2006	(a)	450.000,00					
Corporación Andina de Fomento,	2006-I			15-Jun-2006	15-Jun-2011		215.000,00	11,450%
Corporación Andina de Fomento,	2006-II			8-Feb-2007	2-Feb-2012		107.500,00	12,970%
Corporación Andina de Fomento,	2006-III			20-Mar-2007	15-Mar-2012		127.500,00	12,160%
Corporación Digitel, C.A.	2007	(a)	500.000,00					
Corporación Digitel, C.A.	2007-I			17-Ene-2008	17-Ene-2011		50.000,00	18,620%
Corporación Digitel, C.A.	2007-II			17-Ene-2008	17-Ene-2011		50.000,00	18,620%
Corporación Digitel, C.A.	2007-III			26-Mar-2008	26-Mar-2011		50.000,00	18,99%
Corporación Digitel, C.A.	2007-IV			26-Mar-2008	26-Mar-2011		50.000,00	18,99%
Corporación Digitel, C.A.	2007-V			9-Jun-2008	9-Jun-2011		50.000,00	19,85%
Corporación Digitel, C.A.	2007-VI			9-Jun-2008	9-Jun-2011		50.000,00	19,85%
Corporación Digitel, C.A.	2007-VII			17-Jun-2008	17-Jun-2011		50.000,00	19,64%
Corporación Digitel, C.A.	2007-VIII			17-Jun-2008	17-Jun-2011		50.000,00	19,64%
Corporación Digitel, C.A.	2007-IX			15-Jul-2008	15-Jul-2012		50.000,00	20,260%
Corporación Digitel, C.A.	2007-X			15-Jul-2008	15-Jul-2012		50.000,00	20,260%
Corporación Industrial Americer, C.A.	2006	(a)	25.000,00					
Corporación Industrial Americer, C.A.	2006-I			22-May-2007	22-May-2011		15.000,00	21,21%
Corporación Industrial Americer, C.A.	2006-II			22-May-2007	22-May-2011		10.000,00	21,21%
Corporación Industrial Americer, C.A.	2007	(a)	35.000,00					
Corporación Industrial Americer, C.A.	2007-I			22-May-2007	22-May-2011		35.000,00	21,21%
Corporación Telemic, C.A.	2006	(a)	60.000,00					
Corporación Telemic, C.A.	2006			20-Dic-2006	20-Dic-2010		60.000,00	18,440%
COTECNICA La Bonanza, C.A.	2008	(a)	45.000,00					
COTECNICA La Bonanza, C.A.	2008-I			9-Jul-2008	9-Jul-2012		15.000,00	23,192%
COTECNICA La Bonanza, C.A.	2008-II			7-Oct-2008	9-Jul-2012		15.000,00	26,000%
COTECNICA La Bonanza, C.A.	2008-III			7-Oct-2008	9-Jul-2012		15.000,00	26,000%
Desarrollos Forestales San Carlos II	2007	(a)	67.500,00					
Desarrollos Forestales San Carlos II	2007-1			17-Ago-2007	12-Ago-2011		22.500,00	17,660%
Desarrollos Forestales San Carlos II	2007-2			11-Sep-2007	6-Sep-2011		5.000,00	17,710%
Envases Venezolanos, S.A.	2006	(a)	6.000,00					
Envases Venezolanos, S.A.	2006-1			22-Ene-2007	22-Ene-2010		6.000,00	12,000%
Envases Venezolanos, S.A.	2007	(a)	10.000,00					
Envases Venezolanos, S.A.	2007-1			27-Jun-2007	27-Jun-2010		10.000,00	13,400%



**Resumen del Estado de las Obligaciones en el Registro Nacional de Valores
Autorización por Redención Fija al 31-12-08**

Nombre de la Sociedad	Serie	Monto Autorizado		Fecha		Monto Emitido Mes M Bs.F.	Monto Circulac. M Bs.F.	% Interés 12/08 (2)
		Nº de Títulos	M Bs.	Emisión	Vencimiento			
Fiesta Casino Guayana, C.A.	2006	(a)	30.000,00					
Fiesta Casino Guayana, C.A.	2006-I-1			21-Dic-2006	21-Dic-2010		5.000,00	18,00%
Fiesta Casino Guayana, C.A.	2006-I-2			21-Dic-2006	21-Dic-2010		5.000,00	18,00%
Fiesta Casino Guayana, C.A.	2006-I-3			21-Dic-2006	21-Dic-2010		5.000,00	18,00%
Fiesta Casino Guayana, C.A.	2006-I-4			21-Dic-2006	21-Dic-2010		5.000,00	18,00%
Fiesta Casino Guayana, C.A.	2006-I-5			21-Dic-2006	21-Dic-2010		5.000,00	18,00%
Fiesta Casino Guayana, C.A.	2006-I-6			21-Dic-2006	21-Dic-2010		5.000,00	18,00%
Fondo de Valores Inmobiliarios, SACA	2006	(a)	50.000,00					
Fondo de Valores Inmobiliarios, SACA	2006-I-1			23-Ago-2006	23-Ago-2011		5.000,00	20,510%
Fondo de Valores Inmobiliarios, SACA	2006-I-2			23-Ago-2006	23-Ago-2011		5.000,00	20,510%
Fondo de Valores Inmobiliarios, SACA	2006-I-3			23-Ago-2006	23-Ago-2011		5.000,00	20,510%
Fondo de Valores Inmobiliarios, SACA	2006-I-4			23-Ago-2006	23-Ago-2011		5.000,00	20,510%
Fondo de Valores Inmobiliarios, SACA	2006-I-5			23-Ago-2006	23-Ago-2011		5.000,00	20,510%
Fondo de Valores Inmobiliarios, SACA	2006-I-6			23-Ago-2006	23-Ago-2011		5.000,00	20,510%
Fondo de Valores Inmobiliarios, SACA	2006-I-7			23-Ago-2006	23-Ago-2011		5.000,00	20,510%
Fondo de Valores Inmobiliarios, SACA	2006-I-8			23-Ago-2006	23-Ago-2011		5.000,00	20,510%
Fondo de Valores Inmobiliarios, SACA	2006-I-9			23-Ago-2006	23-Ago-2011		5.000,00	20,510%
Fondo de Valores Inmobiliarios, SACA	2006-I-10			23-Ago-2006	23-Ago-2011		5.000,00	20,510%
Fondo de Valores Inmobiliarios, SACA	2006-II	(a)	30.000,00					
Fondo de Valores Inmobiliarios, SACA	2006-II-1			30-Ago-2006	30-Ago-2011		5.000,00	19,730%
Fondo de Valores Inmobiliarios, SACA	2006-II-2			30-Ago-2006	30-Ago-2011		5.000,00	19,730%
Fondo de Valores Inmobiliarios, SACA	2006-II-3			30-Ago-2006	30-Ago-2011		5.000,00	19,730%
Fondo de Valores Inmobiliarios, SACA	2006-II-4			30-Ago-2006	30-Ago-2011		5.000,00	19,730%
Fondo de Valores Inmobiliarios, SACA	2006-II-5			30-Ago-2006	30-Ago-2011		5.000,00	19,730%
Fondo de Valores Inmobiliarios, SACA	2006-II-6			30-Ago-2006	30-Ago-2011		5.000,00	19,730%
Fondo de Valores Inmobiliarios, SACA	2006-III	(a)	30.000,00					
Fondo de Valores Inmobiliarios, SACA	2006-III			27-Oct-2006	27-Oct-2011		30.000,00	17,960%
Fondo de Valores Inmobiliarios, SACA	2007-I	(a)	60.000,00					
Fondo de Valores Inmobiliarios, SACA	2007-I-1			9-Oct-2007	9-Oct-2012		10.000,00	17,840%
Fondo de Valores Inmobiliarios, SACA	2007-I-2			9-Oct-2007	9-Oct-2012		5.000,00	17,840%
Fondo de Valores Inmobiliarios, SACA	2007-II	(a)	120.000,00					
Fondo de Valores Inmobiliarios, SACA	2007-II-1			15-Ago-2007	15-Ago-2012		32.000,00	17,980%
Fondo de Valores Inmobiliarios, SACA	2007-II-2			14-Sep-2007	14-Sep-2012		40.000,00	18,440%
Fondo de Valores Inmobiliarios, SACA	2007-III	(a)	40.000,00					
Fondo de Valores Inmobiliarios, SACA	2007-III-U			14-Ago-2007	14-Ago-2014		40.000,00	20,230%
Fondo de Valores Inmobiliarios, SACA	2008-I	(a)	60.000,00					
Fondo de Valores Inmobiliarios, SACA	2008-I-1			13-Ago-2008	13-Ago-2012		30.000,00	20,360%
Fondo de Valores Inmobiliarios, SACA	2008-I-2			22-Sep-2008	22-Sep-2012		30.000,00	21,200%
General Motors Acceptance Corporation de Venezuela, C.A.	2007	(a)	322.500,00					
General Motors Acceptance Corporation de Venezuela, C.A.	2007-I			29-May-2007	29-Ago-2010		55.000,00	18,100%
General Motors Acceptance Corporation de Venezuela, C.A.	2007-II			29-May-2007	29-Ago-2010		55.000,00	18,100%
General Motors Acceptance Corporation de Venezuela, C.A.	2007-III			15-Jun-2007	11-Dic-2009		55.000,00	16,710%
General Motors Acceptance Corporation de Venezuela, C.A.	2007-IV			15-Jun-2007	12-Mar-2010		55.000,00	16,710%
General Motors Acceptance Corporation de Venezuela, C.A.	2007-V			26-Jul-2007	22-Oct-2009		40.000,00	14,760%
General Motors Acceptance Corporation de Venezuela, C.A.	2007-VI			26-Jul-2007	22-Oct-2010		40.000,00	15,280%
General Motors Acceptance Corporation de Venezuela, C.A.	2007-VII			26-Jul-2007	22-Oct-2010		22.500,00	15,280%
Hotel Tamanaco	2007	(a)	80.000,00					
Hotel Tamanaco	2007			10-Mar-2008	10-Mar-2012		80.000,00	19,590%
Industrias Unicon, C.A.	2006-I	(a)	64.500,00					
Industrias Unicon, C.A.	2006-I-1			2-Ago-2006	2-Ago-2009		21.500,00	19,730%
Industrias Unicon, C.A.	2006-I-2			2-Ago-2006	2-Ago-2009		11.500,00	19,730%
Industrias Unicon, C.A.	2006-I-3			2-Ago-2006	2-Ago-2009		1.500,00	19,730%
Industrias Unicon, C.A.	2006-II	(a)	64.500,00					
Industrias Unicon, C.A.	2006-II-1			29-Ene-2007	29-Ene-2012		11.500,00	18,890%
Industrias Unicon, C.A.	2006-II-2			8-Feb-2007	8-Feb-2012		20.898,00	18,790%
Industrias Unicon, C.A.	2006-II-3			8-Feb-2007	8-Feb-2012		17.000,00	18,790%
Industrias Unicon, C.A.	2007-I	(a)	64.500,00					
Industrias Unicon, C.A.	2007-I-1			24-Ene-2008	24-Ene-2011		21.500,00	21,260%



**Resumen del Estado de las Obligaciones en el Registro Nacional de Valores
Autorización por Redención Fija al 31-12-08**

Nombre de la Sociedad	Serie	Monto Autorizado		Fecha		Monto Emitido Mes M Bs.F.	Monto Circulac. M Bs.F.	% Interés 12/08 (2)
		Nº de Títulos	M Bs.	Emisión	Vencimiento			
Industrias Unicon, C.A.	2007-I-2			19-Feb-2008	19-Feb-2011		21.500,00	21,260%
Industrias Unicon, C.A.	2007-I-3			7-May-2008	7-May-2011		21.500,00	21,260%
Inelectra S.A.C.A.	2008	(a)	20.000,00					
Inelectra	2008-1			28-Jul-2008	28-Jul-2011		10.000,00	22,000%
Inversiones Tacao, C.A.	2008	(a)	15.000,00					
Inversiones Tacao, C.A.	2008-U			28-Feb-2008	28-Feb-2011		15.000,00	20,890%
Manufactura de Papel, C.A.	2007-I	(a)	50.000,00					
Manufactura de Papel, C.A.	2007-I-I			24-Sep-2007	24-Sep-2011		12.500,00	16,490%
Manufactura de Papel, C.A.	2007-I-II			1-Oct-2007	1-Oct-2011		11.500,00	16,740%
Manufactura de Papel, C.A.	2007-I-III			26-Oct-2007	26-Oct-2011		10.200,00	16,840%
Manufactura de Papel, C.A.	2007-I-IV			8-Feb-2008	8-Feb-2012		12.500,00	19,240%
Manufactura de Papel, C.A.	2008-I	(a)	60.000,00					
Manufactura de Papel, C.A.	2008-I-I			28-Nov-2008	28-Nov-2010		10.000,00	24,000%
Mantex	2008	(a)	50.000,00					
Mantex	2008-1			15-Abr-2008	15-Abr-2012		12.500,00	19,180%
Mantex	2008-2			9-Jul-2008	9-Jul-2012		12.500,00	19,180%
Mantex	2008-3			14-Jul-2008	14-Jul-2012		12.500,00	19,180%
Mantex	2008-4							
Mercantil Servicios Financieros, C.A.	2006-I	(a)	60.000,00					
Mercantil Servicios Financieros, C.A.	2006-I-1			22-Nov-2006	22-Nov-2008		6.000,00	8,250%
Mercantil Servicios Financieros, C.A.	2006-I-2			22-Nov-2006	22-Nov-2008		6.000,00	8,250%
Mercantil Servicios Financieros, C.A.	2006-I-3			22-Nov-2006	22-Nov-2008		6.000,00	8,250%
Mercantil Servicios Financieros, C.A.	2006-I-4			22-Nov-2006	22-Nov-2008		6.000,00	8,250%
Mercantil Servicios Financieros, C.A.	2006-I-5			22-Nov-2006	22-Nov-2008		6.000,00	8,250%
Mercantil Servicios Financieros, C.A.	2006-I-6			22-Nov-2006	30-Nov-2008		6.000,00	8,250%
Mercantil Servicios Financieros, C.A.	2006-I-7			22-Nov-2006	30-Nov-2008		6.000,00	8,250%
Mercantil Servicios Financieros, C.A.	2006-I-8			22-Nov-2006	30-Nov-2008		6.000,00	8,250%
Mercantil Servicios Financieros, C.A.	2006-I-9			22-Nov-2006	30-Nov-2008		6.000,00	8,250%
Mercantil Servicios Financieros, C.A.	2006-I-10			22-Nov-2006	30-Nov-2008		6.000,00	8,250%
Mercantil Servicios Financieros, C.A.	2007-I	(a)	100.000,00					
Mercantil Servicios Financieros, C.A.	2007-I-2			23-May-2007	23-May-2011		20.000,00	17,490%
Mercantil Servicios Financieros, C.A.	2007-II	(a)	180.000,00					
Mercantil Servicios Financieros, C.A.	2007-II-1			10-Oct-2007	10-Abr-2009		19.940,00	17,100%
Mercantil Servicios Financieros, C.A.	2007-II-2			10-Oct-2007	10-Oct-2009		17.929,20	17,330%
Mercantil Servicios Financieros, C.A.	2007-II-3			10-Oct-2007	10-Abr-2010		17.550,80	17,560%
Mercantil Servicios Financieros, C.A.	2007-II-4			29-Oct-2007	29-Abr-2009		17.366,90	17,100%
Mercantil Servicios Financieros, C.A.	2007-II-5			3-Mar-2008	3-Mar-2009		20.000,00	18,490%
Mercantil Servicios Financieros, C.A.	2007-II-6			3-Mar-2008	3-Mar-2009		20.000,00	19,640%
Mercantil Servicios Financieros, C.A.	2007-II-7			3-Mar-2008	3-Sep-2010		20.000,00	20,110%
Mercantil Servicios Financieros, C.A.	2007-II-8			5-Mar-2008	5-Mar-2009		20.000,00	18,490%
Mercantil Servicios Financieros, C.A.	2007-II-9			5-Mar-2008	5-Sep-2009		20.000,00	19,640%
Promotora Casarapara, C.A.	2007	(a)	25.000,00					
Promotora Casarapara, C.A.	2007-U			27-Nov-2007	27-Nov-2009		25.000,00	20,240%
Provencesa	2007	(a)	100.000,00					
Provencesa	2007-1			22-Feb-2008	22-Feb-2011		25.000,00	19,730%
Provencesa	2007-2			22-Feb-2008	22-Feb-2011		25.000,00	19,730%
Provencesa	2007-3			19-May-2008	19-Ago-2008		25.000,00	19,230%
Provencesa	2007-4			19-May-2008	19-Ago-2008		25.000,00	19,230%
Soldadura y Tuberías de Oriente, C.A.	2007	(a)	50.000,00					
Soldadura y Tuberías de Oriente, C.A.	2007-I			19-Sep-2007	19-Sep-2010		25.000,00	16,94%
Soldadura y Tuberías de Oriente, C.A.	2007-II			25-Oct-2007	25-Oct-2010		14.030,00	18,210%
Suelopetrol Exploration & Production, C.A.	2006	(a)	150.000,00					
Suelopetrol Exploration & Production, C.A.	2006-V-XI			14-Dic-2006	14-Dic-2009		70.000,00	11,000%
Suelopetrol Exploration & Production, C.A.	2006-XII-XV			14-Dic-2006	14-Dic-2010		40.000,00	12,000%
Supercable Alk Internacional, S.A	2007	(a)	115.000,00					
Supercable Alk Internacional, S.A	2007-1			12-Mar-2007	12-Mar-2012		10.000,00	14,750%



**Resumen del Estado de las Obligaciones en el Registro Nacional de Valores
Autorización por Redención Fija al 31-12-08**

Nombre de la Sociedad	Serie	Monto Autorizado		Fecha		Monto Emitido Mes M Bs.F.	Monto Circulac. M Bs.F.	% Interés 12/08 (2)
		Nº de Títulos	M Bs.	Emisión	Vencimiento			
Supercable Alk Internacional, S.A	2007-2			12-Mar-2007	12-Mar-2012		10.000,00	14,750%
Supercable Alk Internacional, S.A	2007-3			12-Mar-2007	12-Mar-2012		10.000,00	14,750%
Supercable Alk Internacional, S.A	2007-4			12-Mar-2007	12-Mar-2012		10.000,00	14,750%
Supercable Alk Internacional, S.A	2007-5			12-Mar-2007	12-Mar-2012		10.000,00	14,750%
Supercable Alk Internacional, S.A	2007-6			12-Mar-2007	12-Mar-2012		10.000,00	14,750%
Supercable Alk Internacional, S.A	2007-7			12-Mar-2007	12-Mar-2012		10.000,00	14,750%
Supercable Alk Internacional, S.A	2007-8			12-Mar-2007	12-Mar-2012		10.000,00	14,750%
Supercable Alk Internacional, S.A	2007-9			12-Mar-2007	12-Mar-2012		10.000,00	14,750%
Supercable Alk Internacional, S.A	2007-10			12-Mar-2007	12-Mar-2012		10.000,00	14,750%
Supercable Alk Internacional, S.A	2007-11			12-Mar-2007	12-Mar-2012		15.000,00	14,750%
Toyota Servicios de Venezuela, C.A.	2007	(a)	400.000,00					
Toyota Servicios de Venezuela, C.A.	2007-I			26-Jun-2007	26-Jun-2012		100.000,00	15,200%
Toyota Servicios de Venezuela, C.A.	2007-II			26-Jun-2007	26-Jun-2012		100.000,00	15,200%
Toyota Servicios de Venezuela, C.A.	2007-III			28-Ago-2007	28-Ago-2012		100.000,00	16,290%
Toyota Servicios de Venezuela, C.A.	2008	(a)	200.000,00					
Toyota Servicios de Venezuela, C.A.	2008-I			15-Jul-2008	15-Jul-2011		20.000,00	21,500%
Toyota Servicios de Venezuela, C.A.	2008-II			15-Jul-2008	15-Jul-2011		20.000,00	21,500%
Toyota Servicios de Venezuela, C.A.	2008-III			15-Jul-2008	15-Jul-2011		20.000,00	21,500%
Toyota Servicios de Venezuela, C.A.	2008-IV			15-Jul-2008	15-Jul-2011		20.000,00	21,500%
Toyota Servicios de Venezuela, C.A.	2008-V			15-Jul-2008	15-Jul-2011		20.000,00	21,500%
Toyota Servicios de Venezuela, C.A.	2008-VI			20-Jul-2008	20-Jul-2011		20.000,00	21,500%
Toyota Servicios de Venezuela, C.A.	2008-VII			20-Jul-2008	20-Jul-2011		20.000,00	21,500%
Toyota Servicios de Venezuela, C.A.	2008-VIII			20-Jul-2008	20-Jul-2011		20.000,00	21,500%
Toyota Servicios de Venezuela, C.A.	2008-IX			23-Jul-2008	23-Jul-2011		20.000,00	21,500%
Toyota Servicios de Venezuela, C.A.	2008-X			23-Jul-2008	23-Jul-2011		20.000,00	21,500%
Transbanca, C.A.	2007	(a)	30.000,00					
Transbanca, C.A.	2007-1			15-Feb-2008	15-Feb-2011		10.000,00	19,090%
Transbanca, C.A.	2007-2			18-Feb-2008	18-Feb-2011		10.000,00	20,510%
Transbanca, C.A.	2007-3			25-Feb-2008	25-Feb-2011		10.000,00	20,510%
Valores Inmobiliarios de Venezuela, C.A.	2007	(a)	5.000,00					
Valores Inmobiliarios de Venezuela, C.A.	2007			19-Nov-2007	19-Nov-2009		5.000,00	20,000%
Venequip, S.A.	2007	(a)	50.000,00					
Venequip, S.A.	2007-1			25-Mar-2007	25-Abr-2010		50.000,00	12,500%
Industrias Venoco, C.A.	2007	(a)	60.000,00					
Industrias Venoco, C.A.	2007-1	(a)		25-Abr-2007	25-Abr-2010		15.000,00	13,020%
Industrias Venoco, C.A.	2007-2	(a)		2-Ago-2007	2-Ago-2010		15.000,00	13,020%
Industrias Venoco, C.A.	2007-3	(a)		22-Oct-2007	22-Oct-2010		15.000,00	13,020%
Industrias Venoco, C.A.	2007-4	(a)		22-Oct-2007	22-Oct-2010		15.000,00	13,020%
Grupo BPCA Tubulares Petroleros	1ra.	790	2.874,00	10-Nov-1993	10-Nov-1996			(1)
Total		790	4.552.374,00			20.000,00	4.057.414,90	17,780%

(1) El 13 de agosto de 1997, se decretó la quiebra de BPCA Tubulares Petroleros, la cual sigue vigente juicio por pago a los tenedores de las obligaciones

(2) Para el Cálculo se utilizan Promedios Ponderados

(a) Título único (Colocación en series)

Fuente: Comisión Nacional de Valores



Monto en Circulación de los Títulos de Participación al 31-12-08

EMPRESA	Serie	RESOLUCIÓN	FECHA AUTORIZ.	FECHA INICIO SERIE	FECHA VCTO. SERIE	TASA REND. DIC-08 (1)	MONTO AUTORIZ. M. DE Bs.F.	MONTO EN CIRCULACI. M DE Bs.F.	
Banco Nacional de Crédito, C.A. (El Emisor) y EL UNIVERSAL C.A. (El Interesado)		145-2006	16-Nov-2006				20.000,00		
EL UNIVERSAL C.A.	Serie 1			30-Nov-2006	30-Nov-2009	17,410%		5.000,00	
EL UNIVERSAL C.A.	Serie 2			2-Feb-2007	2-Feb-2010	17,980%		5.000,00	
EL UNIVERSAL C.A.	Serie 3			2-Feb-2007	2-Feb-2010	17,980%		5.000,00	
EL UNIVERSAL C.A.	Serie 4			2-Feb-2007	2-Feb-2010	17,980%		5.000,00	
Inverunión, Banco Comercial, C.A. (El Emisor) y FAPCO, C.A. (El Interesado)		162-2006	15-Dic-2006				15.000,00		
FAPCO, C.A.	Serie 2			6-Feb-2007	6-Ago-2009	15,280%		6.000,00	
FAPCO, C.A.	Serie 3			6-Feb-2007	6-Feb-2010	15,730%		7.500,00	
Banco Canarias de Venezuela Banco Universal, C.A. (El Emisor) Inversora PREVIPRIMA, C.A. (El Interesado)		034-2007	9-Mar-2007				50.000,00		
Inversora PREVIPRIMA, C.A.	Unica			26-Abr-2007	26-Abr-2010	10,500%		50.000,00	
Activos Corporativos AG (El Emisor) FACTOR AG (El Interesado)		171-2007	23-Nov-2007	19-Dic-2007	16-Ene-2009		20.000,00		
FACTOR AG	Serie VI			11-Sep-2008	16-Ene-2009	21,000%		650,00	
FACTOR AG	Serie VII			29-Sep-2008	20-Feb-2009	20,750%		1.000,00	
Titularizadora Occidental de Descuento (El Emisor) y Cartera de Inversiones Venezolanas, C.A. (El Interesado)		061-2008	25-Abr-2008				600.000,00		
Titularizadora Occidental de Descuento	Unica			2-May-2008	27-Ene-2009	19,500%		600.000,00	
AFV Activos Financieros, C.A. (El Emisor) y ALL Factoring de Venezuela (El Interesado)		127-2008	11-Jul-2008	8-Sep-2008	27-Jun-2008		10.000,00		
AFV Activos Financieros, C.A.				8-Sep-2008	5-Jun-2009	22,000%		3.000,00	
AFV Activos Financieros, C.A.				30-Sep-2008	27-Jun-2009	22,000%		3.500,00	
@Crédito Inversora, C.A. (El Emisor) y Consorcio ISVEN, C.A. (Imgeve) (El Interesado)		139-2008	18-Jul-2008				12.000,00		
@Crédito Inversora, C.A.				8-Sep-2008	8-Jul-2009	21,750%		12.000,00	
ABA Titularizadora de Valores (El Emisor) y ABA Servicios Financieros (El Interesado)		154-2008	8-Ago-2008				4.000,00		
				30-Sep-2008	20-Sep-2010	22,500%		4.000,00	
TOTAL TÍTULOS DE PARTICIPACIÓN							18,740%	731.000,00	707.650,00

(1) Para el Cálculo se utilizan Promedios Ponderados

Fuente: Comisión Nacional de Valores

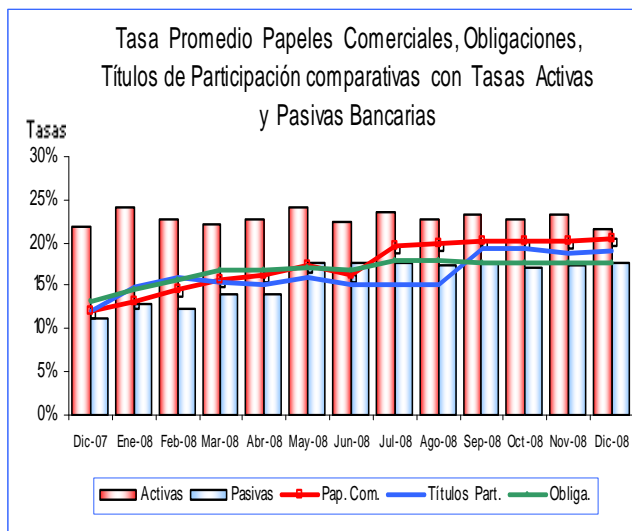
Indicadores del Mercado

Tasas de las Obligaciones y Papeles Comerciales
Comparativo con las Tasas de Interés Pasivas y
Activas Bancarias

Diciembre 2007 - Diciembre 2008

MES	Activas	Pasivas	Obliga.	Pap. Com.	Títulos Part.
Nov-07	19,91%	11,58%	13,13%	11,04%	11,97%
Dic-07	21,73%	11,15%	13,19%	11,93%	11,97%
Ene-08	24,14%	12,92%	14,60%	13,22%	14,86%
Feb-08	22,68%	12,44%	15,84%	14,47%	15,98%
Mar-08	22,24%	14,10%	16,69%	15,58%	15,36%
Abr-08	22,62%	14,08%	16,93%	16,17%	15,06%
May-08	24,00%	17,69%	17,16%	17,50%	16,10%
Jun-08	22,38%	17,79%	16,93%	16,17%	15,06%
Jul-08	23,47%	17,73%	17,96%	19,72%	15,06%
Ago-08	22,83%	17,35%	17,90%	19,81%	15,06%
Sep-08	23,31%	17,62%	17,62%	20,08%	19,30%
Oct-08	22,62%	17,01%	17,58%	20,25%	19,25%
Nov-08	23,18%	17,29%	17,60%	20,32%	18,82%
Dic-08	21,67%	17,63%	17,78%	20,75%	19,05%

Fuente: Comisión Nacional de Valores y Banco Central de Venezuela



Tasas con Promedios Ponderados

Fuente: Comisión Nacional de Valores y BCV

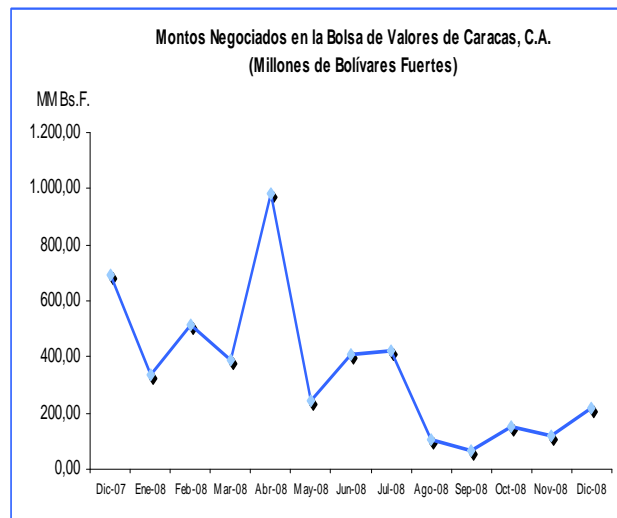
Mercado Secundario

Montos Negociados en la Bolsa de Valores de Caracas, C.A.
(Millones de Bolívares Fuertes)

Fecha	Acciones (1)	Vebonos	Bonos Privados	Total Negociado MM Bs.F.
Dic-07	77,60	1,36	610,99	689,95
Ene-08	31,39	2,96	301,49	335,84
Feb-08	109,28	0,06	405,88	515,22
Mar-08	41,52	0,14	347,84	389,50
Abr-08	181,47	0,85	799,64	981,96
May-08	150,63	0,00	95,54	246,17
Jun-08	37,18	0,00	368,45	405,63
Jul-08	82,38	0,00	336,90	419,28
Ago-08	37,26	0,00	68,79	106,05
Sep-08	35,43	0,00	31,72	67,15
Oct-08	110,90	7,53	32,96	151,39
Nov-08	72,11	0,00	46,38	118,49
Dic-08	210,36	0,00	4,00	214,36
Total	1.177,51	12,90	3.450,58	4.640,99

(1) Incluye los montos negociados en ADR

Fuente: Bolsa de Valores de Caracas, C.A



Fuente: Bolsa de Valores de Caracas, C.A



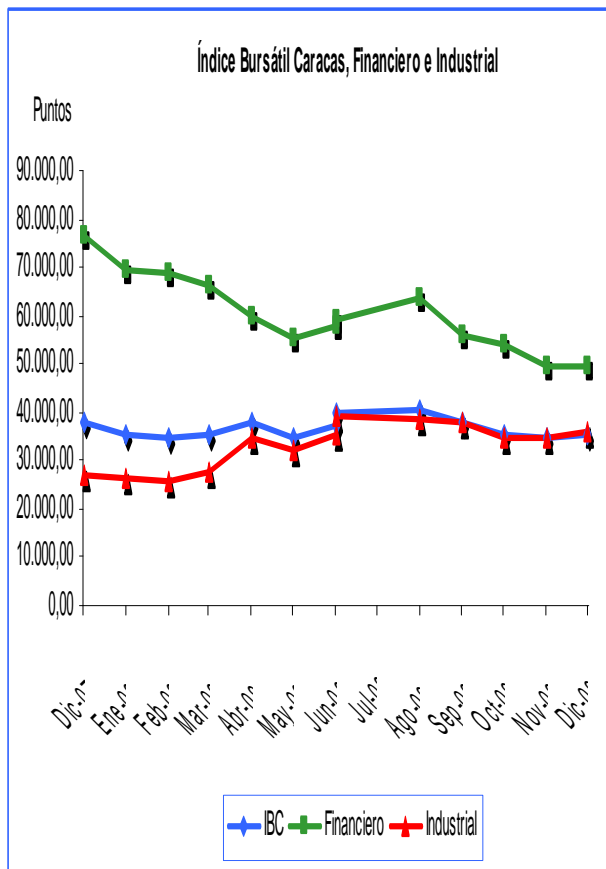
Índices Bursátiles

Índice Bursátil Caracas, Financiero e Industrial

INDICES	Nov-08	Dic-08	VAR %
IBC	34.457,18	35.090,08	1,84
FINANCIERO	49.281,98	49.217,63	-0,13
INDUSTRIAL	34.843,84	35.999,16	3,32

(En Puntos)

Fuente: Bolsa de Valores de Caracas, C.A.



Fuente: Bolsa de Valores de Caracas, C.A.

Principales Índices Bursátiles Internacionales

(Puntos)

Índices	País	Nov-08	Dic-08	VAR %
DOW	E.E.UU.	8.829,04	8.776,39	-0,60
NASDAQ	E.E.U.U.	1.535,57	1.577,03	2,70
S&P	E.E.UU.	896,24	903,25	0,78
FTSE	LONDRES	4.288,01	4.434,17	3,41
DAX	ALEMANIA	2.952,60	3.041,60	3,01
IBEX	ESPAÑA	8.910,60	9.195,80	3,20
NIKKEI	JAPÓN	8.512,27	8.859,56	4,08

Fuente: Reuters

Índices Bursátiles Latinoamericanos

(Puntos)

Índices	País	Nov-08	Dic-08	VAR %
Merval	ARGENTINA	994,00	1.080,00	8,65
Bovespa	BRASIL	36.595,87	37.550,31	2,61
IGPA	CHILE	11.482,55	11.324,07	-1,38
IGBC	COLOMBIA	7.314,81	7.560,68	3,36
IPC	MÉXICO	20.534,72	22.380,32	8,99
IBC	VENEZUELA	34.457,18	35.090,08	1,84

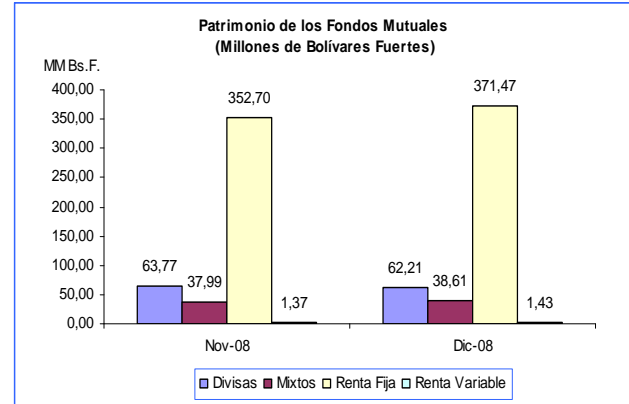
Fuente: Reuters

Bonos

Bono Global 27 (Precio %)

País	Nov-08	Dic-08	VAR. Puntos %
Argentina	16,00	6,00	-10,00
Brasil	120,00	137,65	17,65
Colombia	89,00	101,00	12,00
Venezuela	66,25	53,25	-13,00

Fuente: Reuters



Fuente Asociación Venezolana de Administración de Fondos

Bolpriaven

Letras del Tesoro de Estados Unidos (Rendimiento)

Let. Tes. EEUU	Nov-08	Dic-08	VAR. Puntos %
10 años	2,95	2,23	-0,72
30 años	3,48	2,68	-0,80

Fuente: Reuters

MONTO NEGOCIADOS EN LA BOLSA DE PRODUCTOS E INSUMOS AGROPECUARIOS DE VENEZUELA, C.A. (BOLPRIAVEN) (MILLONES Bs.F.)

Mes	Mon- MM Bs.F. 2007			Mon- MM Bs.F. 2008			VAR. %
	Físicos	Instrum. Financ.	total	Físicos	Instrum. Financ.	total	
Ene	0,00	37,70	37,70	736,00	92,00	828,00	2.096,29
Feb	0,00	29,29	29,29	763,00	84,00	847,00	2.791,77
Mar	0,00	19,00	19,00	894,00	58,00	952,00	4.910,53
Abr	0,00	26,00	26,00	1.077,00	99,00	1.176,00	4.423,08
May	0,00	19,69	19,69	1.107,50	140,00	1.247,50	6.235,70
Jun	0,00	33,87	33,87	512,00	84,00	596,00	1.659,67
Jul	0,00	14,33	14,33	0,00	70,89	70,89	394,70
Ago	0,00	36,56	36,56	0,00	62,02	62,02	69,64
Sep	0,00	16,83	16,83	0,00	36,59	36,59	117,41
Oct	0,00	68,43	68,43	0,00	103,26	103,26	50,90
Nov	0,00	170,78	170,78	0,00	217,71	217,71	27,48
Dic	0,00	677,30	677,30	0,00	279,80	279,80	-58,69

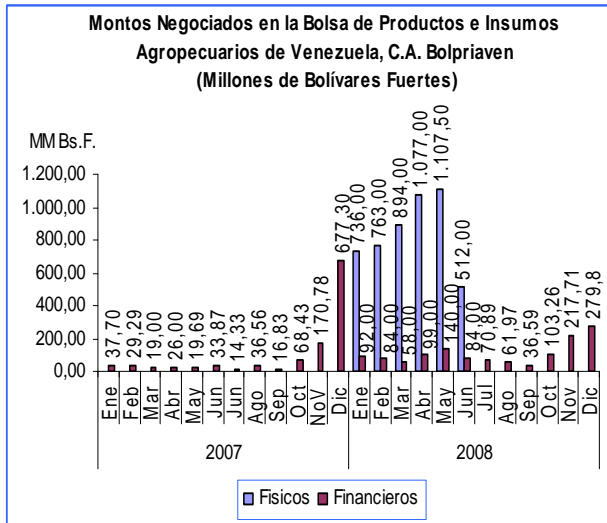
Fuente: Bolpriaven y página web

Fondos Mutuales

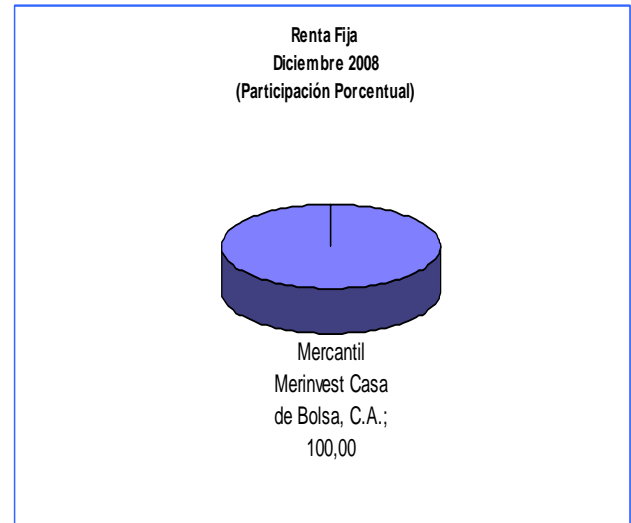
Patrimonio de los Fondos Mutuales (Millones de Bolívars Fuertes)

Categoría	Nov-08	Dic-08	VAR. %
Divisas	63,77	62,21	-2,45
Mixtos	37,99	38,61	1,63
Renta Fija	352,70	371,47	5,32
Renta Variable	1,37	1,43	4,38

Fuente Asociación Venezolana de Administración de Fondos

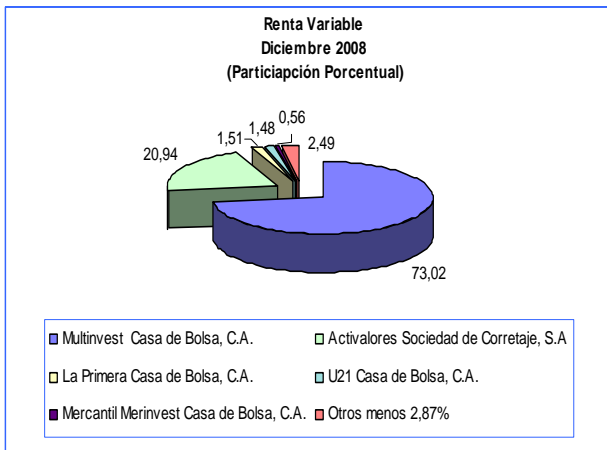


Fuente: Bolpriaven y página web



Fuente: Bolsa de Valores de Caracas, C.A.

Ranking de las Casas de Bolsa



Fuente: Bolsa de Valores de Caracas, C.A.

Variables Macroeconómicas

Tasas Activas, Pasivas y Reservas Internacionales

Categoría	Nov-08	Dic-08
Tasas Activas	23,18	21,67
Tasas Pasivas	17,29	17,63
Reservas Internacionales (US\$ millones)	39.513	43.054,00

Fuente: Banco Central de Venezuela



Autorización e Inscripción en el Registro Nacional de Valores

Inscripciones

Nombre	Resolución	Fecha
ASESOR DE INVERSIÓN		
Cairos Asesores de Inversión, S.A.	No 260-2008	17-12-08
EMPRESA NUEVA		
Microfin, A.C. – Ente de Ejecución	No 255-2008	17-12-08
CORREDOR PÚBLICO		
Andrea Ramírez Beck	No 249-2008	05-12-08
SOCIEDAD DE CORRETAJE		
Unitas Valores Sociedad de Corretaje, C.A. (antes Unitas Casas de Bolsa, C.A.)	No 250-2008	05-12-08
GL4 Sociedad de Corretaje, C.A.	No 251-2008	05-12-08
REPRESENTANTE COMUN		
Inverunión Banco Comercial, C.A. (de los tenedores de títulos de participación de la Titularizadora Occidental de Descuento, S.A. (Emisor) y Pymefactoring, C.A. (interesado))	No 243-2008	05-12-08
Banco Nacional de Crédito, C.A. (de los tenedores de papeles comerciales de Jantesa, S.A.)	No 244-2008	05-12-08
Banco Nacional de Crédito, C.A. (de los tenedores de papeles comerciales de BFC Casa de Bolsa, C.A.)	No 245-2008	05-12-08
Venezolano de Crédito, S.A. Banco Universal (de los tenedores de papeles comerciales de Bancaribe Casa de Bolsa, C.A.)	No 246-2008	05-12-08
Banco Canarias de Venezuela, Banco Universal, C.A. (de los tenedores de obligaciones parcialmente garantizadas de Suelopetrol Exploration & Production, C.A.)	No 247-2008	05-12-08
Inverunión Banco Comercial, C.A. (de los tenedores de obligaciones quirografarias garantizadas de Microfin, A.C. – Ente de Ejecución)	No 255-2008	17-12-08
Banco del Caribe, C.A. Banco Universal, (Bancaribe) (de los tenedores de papeles comerciales de Mercantil Servicios Financieros, C.A.)	No 257-2008	17-12-08
Banco del Caribe, C.A. Banco Universal, (Bancaribe) (de los tenedores de obligaciones quirografarias de Mercantil Servicios Financieros, C.A.)	No 258-2008	17-12-08

Nombre	Resolución	Fecha
REPRESENTANTE COMUN DEFINITIVO		
Mercantil Merinvest, Casa de Bolsa, C.A. (de los tenedores obligaciones quirografarias del F.V.I. Fondo de Valores Inmobiliarios, SACA)	No 256-2008	17-12-08

Ofertas Públicas

Título	Empresa	Monto en Miles Bs.F.	Resolución y Fecha
Acciones	C.A. Telares de Palo Grande Acciones Preferidas clase "B" Acciones Preferidas clase "C"	1.818.189	No 242-08 05-12-08
		28.043.069	
Acciones	Envases Venezolanos, S.A.	7.211,58	No 248-08 05-12-08
Papeles Comerciales	Jantesa, S.A.	30.000,00	No 244-08 05-12-08
Papeles Comerciales	BFC Casa de Bolsa, C.A.	20.000,00	No 245-08 05-12-08
Papeles Comerciales	Bancaribe Casa de Bolsa, C.A.	80.000,00	No 246-08 05-12-08
Papeles Comerciale	Mercantil Servicios Financieros, C.A.	100.000,00	No 246-08 05-12-08
Obligaciones Parcialmente Garantizadas	Suelopetrol Exploration & Production, C.A..	40.000,00	No 257-08 17-12-08
Obligaciones Quirografarias Garantizadas	Microfin, A.C. – Ente de Ejecución	20.000,00	No 255-08 17-12-08
Obligaciones Quirografarias	Mercantil Servicios Financieros, C.A	80.000,00	No 258-08 17-12-08
Títulos de Participación	Titularizadora Occidental de Descuento, S.A. (Emisor) y Pymefactoring, C.A.(interesado)	11.000,00	No 243-08 05-12-08

Fuente: Comisión Nacional de Valores

Otras Decisiones de la CNV

OFERTA PÚBLICA DE INTERCAMBIO		
Nombre	Decisión	Resolución y Fecha
Tordisca, Distribuidora Torvenca, SACA	Autorización a Tordisca, Distribuidora Torvenca, SACA para que inicie el procedimiento de oferta pública de intercambio de 24.735 acciones que representa el 29,26% del Capital de Tornillos Venezolanos, Saca Torvenca.	No 252-2008 12-12-08
Banco Occidental de Descuento Banco Universal, C.A.	Autorización para que inicie un procedimiento simplificado de oferta combinada, consistente de una oferta pública de intercambio y una oferta pública de adquisición sobre 400.000.000 de acciones que representan el 100% del capital social de Corp Banca, C.A. Banco Universal.	No 261-2008 17-12-08

Fuente: Comisión Nacional de Valores

Traspaso de Acciones		
Nombre	Decisión	Oficio y Fecha
Luis Alberto Benshimol Presidente de Bencorp Casa de Bolsa, C.A	Se autoriza el traspaso y venta de 375.000 acciones para ser adquiridas por el ciudadano Rodolfo Reyes	PRE/DINT/2.124 /2008 05-12-08
José Gregorio Hernández Director de Ganar Valores Sociedad de Corretaje, C.A.	Se autoriza el traspaso y venta del 20% de las acciones de Ganar Valores Sociedad de Corretaje, C.A. al ciudadano Carlos Alberto Bonilla Alvarado.	PRE/DINT/2.125 /2008 05-12-08
Emilio Antelo Rey Presidente de Caja Caracas Casa de Bolsa, C.A.	Venta de la Totalidad de las acciones de Caja Caracas Casa de Bolsa, C.A. a la sociedad mercantil Caracas Sociedad Financiera S.L.	PRE/DINT/2.123 /2008 05-12-08

Fuente: Comisión Nacional de Valores

REGLAMENTO	
Nombre	Resolución y Fecha
Reglamento General de la Bolsa de Valores de Caracas, C.A.	No 241-2008 05-12-08

Nota Marginal		
Nombre	Decisión	Resolución y Fecha
Toro Capital Sociedad de Corretaje de Valores, S.A.	Cambio de denominación social de la sociedad Bull Capital Sociedad de Corretaje, S.A. a Bull capital sociedad de Corretaje de Valores, S.A. (antes denominada Toro Capital Sociedad de Corretaje de Valores, S.A.)	PRE/DINT/2.127/2008 05-12-08
Doramelia Salcedo Thielen Director Principal de Salcedo Thielen & Asociados Sociedad de Corretaje de Valores, C.A.	Cambio de denominación social de la sociedad Salcedo Thielen & Asociados Sociedad de Corretaje de Valores, C.A a Positiva Sociedad de Corretaje de Valores, C.A.	PRE/DINT/2.126/2008 05-12-08
Miguel Rafael Pocaterra Miranda	Se cancela la autorización otorgada al ciudadano Miguel Rafael Portocarrero Miranda para actuar como contador público	No 259-2008 17-12-08

Fuente: Comisión Nacional de Valores

CANCELACIONES	
Nombre	Resolución y Fecha
Se cancela la inscripción en el Registro Nacional de Valores de la sociedad mercantil Zafiro Valores Sociedad de Corretaje de Títulos Valores, C.A.	No 253-2008 12-12-08
Se cancela la autorización otorgada al ciudadano Miguel Rafael Portocarrero Miranda para actuar como contador público	No 259-2008 17-12-08

Fuente: Comisión Nacional de Valores



ADOPCIÓN DE NORMAS	
Nombre	Resolución y Fecha
Las sociedades que hagan oferta pública de valores en los términos de la Ley de Mercado de Capitales deberán preparar y presentar sus estados financieros ajustados a las Normas Internacionales de Contabilidad (NIC's) y las Normas Internacionales Financieras (NIF's) en forma obligatoria a partir de los ejercicios económicos que se inicie el 01 de enero de 2011	254-2008 12-12-08

Fuente: Comisión Nacional de Valores

Noticias sobre el Mercado

- ✓ El Presidente de Francia Nicolás Sarkozy, el día 04-12-08, anunció un plan de reactivación de la economía de 26.000 millones de euros (US\$ 32.800 millones), parte de estos recursos son para la inversión pública y apoyar al sector del automóvil.
- ✓ El Presidente del Banco Central Europeo Jean -Claude Trichet, informó que rebajó los tipos de interés para los créditos, en 0,75 puntos porcentuales, al pasar de 3,74% a 2,50%, con esta medida se trata de estimular la demanda. Además,

otros Bancos Centrales también tomaron medidas de recorte de tasas, el Banco Nacional Sueco recortó 1,75% para ubicar la tasa en 2,0%, el Banco Nacional Danés 0,75% hasta 4,25%, el de Nueva Zelanda redujo su tasa en 1,5% para ubicarla en 5,0% y el Banco Central de Indonesia en un cuarto de punto a 9,25%.

- ✓ La Asamblea Nacional de la República Bolivariana de Venezuela, aprobó el presupuesto de la Nación para el 2009, por un monto de Bs.F. 164,7 millones, así como la Ley de Endeudamiento que contempla Bs.F. 13,95 millardos en créditos adicionales y servicio de deuda.
- ✓ El Ministro de Hacienda de Brasil Guido Mantenga y el Presidente del Banco Central Henrique Meirelles, anunciaron medidas de reducción de impuestos por unos US\$ 3.600 millones, entre los cuales incluyen reducción de un gravamen sobre las operaciones financieras en los créditos al consumidor y la eliminación temporal de una tasa sobre la venta de algunos automóviles de uso popular, con estas medidas se espera que estimulen

los préstamos.

- ✓ La agencia calificadora de riesgo Moody's, rebajó la calificación de deuda del Ecuador al pasar de "Caa1" "Ca", debido al que el gobierno declaró una cesación de pagos sobre pasivos externos.
- ✓ La Reserva Federal de los Estados Unidos, recortó la tasa de interés de referencia a un rango entre 0,00% y 0,25%, un nivel mínimo histórico con lo cual se pretende reactivar el crecimiento económico.
- ✓ La Comisión Económica para América Latina y el Caribe (CEPAL), informó que recortó su pronóstico de crecimiento desde su cálculo inicial de 4,0% a 1,9% para América Latina, debido a los efectos de la crisis global. México crecería apenas un 0,5%, Brasil se expandiría un 2,1%, Argentina crecería un 2,6%, Venezuela un 3,0%, Colombia y Chile un 2,0% y la mayor expansión sería Perú con un 5,0% para el 2009.
- ✓ El Banco Central de Venezuela (BCV), informó que la economía venezolana mostró un crecimiento por quinto año

consecutivo, al registrar una expansión anual del Producto Interno Bruto (PIB) en términos reales de 4,9%. Estuvo determinado principalmente por el desempeño de la actividad no petrolera que registró un incremento de 5,3%, esto debido al crecimiento de las comunicaciones, seguido de los incrementos experimentados por el Valor Agregado Bruto (VAB) de los servicios comunitarios, sociales y personales; la construcción; el comercio y servicios de reparación.

Aspectos Relacionados con el Mercado de Valores Venezolano

- ✓ El día 02-12-08 el Instituto Avanzado de Finanzas, realizó el VI Seminario Internacional sobre el Mercado de Capitales, el temario tratado fue sobre la Legitimación de Capitales, este seminario contó entre los ponentes con la participación del Presidente de La Comisión Nacional de Valores, Fernando De Candia Ochoa, quien informó que la CNV ha tenido una participación activa en lo que se refiere a materia de Legitimación de Capitales. De hecho, en el 2008 este Organismo ha recibido 73 reportes de actividades sospechosas por parte de las casas

- de bolsas, número que en 2007 estaba en 54 y en el 2006 llegó a 15. El procedimiento establecido consiste en que los expedientes son consignados en la Unidad de Inteligencia Financiera de la Superintendencia de Bancos. Es de resaltar, que este Organismo incorporó en la página web un enlace que permite reportar los casos de actividades sospechosas de lavado de dinero.
- ✓ La Comisión Nacional de Valores, en uso de la atribución conferida en el numeral 9, del artículo 9 en concordancia con los artículos 27 y 68 numeral 1 de la Ley de Mercado de Capitales, resuelve que las sociedades que hagan oferta pública de valores en los términos de la Ley de Mercado de Capitales deberán preparar y presentar sus estados financieros ajustados a las Normas Internacionales de Contabilidad (NIC's) y las Normas Internacionales de Información Financiera (NIIF's), en forma obligatoria a partir de los ejercicios económicos que se inicien el 01 de enero de 2011 o fecha inmediata posterior, como única forma de presentación contable.
 - ✓ La Comisión Nacional de Valores, actuando de conformidad con el numeral 22, del artículo 9 y el numeral 6, del artículo 68 de la Ley de Mercado de Capitales, resuelve impartir la aprobación del Reglamento General de la Bolsa de Valores de Caracas, C.A., dictado por la Junta Directiva, en ejercicio de la atribución concedida en el artículo 101 ejusdem, en sesión celebrada el 15-10-08.

Glosario

Administración Integral de Riesgo. Es un conjunto de objetivos, políticas, procedimientos y acciones que implementan para identificar, medir, monitorear, limitar, controlar, informar y revelar los distintos tipos de riesgos a que se encuentran expuestas las instituciones financieras.

Riesgo de Crédito. Es la posibilidad de que se produzcan pérdidas como resultado del incumplimiento de pago de clientes y/o contrapartes, con el contrato estipulado.

Riesgo de Mercado. Es la factibilidad de que ocurran pérdidas en el valor de las posiciones mantenidas (activas y pasivas) como consecuencia de movimientos adversos en las variables de mercado.



Comisión Nacional de Valores

"Transparencia Efectiva y Participativa...
... Nuestro Compromiso"

BOLETIN INFORMATIVO DICIEMBRE 2008

Av. Francisco Solano López, entre Calle San Gerónimo y Av. Los Jabillos. Edif. CNV, Urb. Sabana Grande. Caracas - Venezuela

Directorio de la CNV

Presidente

Fernando J. De Candia Ochoa

Directores Principales

Mario R. Dickson Gutiérrez
Eduardo E. Morales
Claudio A. Hernández Marín
Carlos E. Contreras Carmona

Directores Suplentes

José Castro Silva
Merari del Valle Gago Aponte
Rodolfo Medina del Río

Secretario Ejecutivo

Lucía Savattiere F.

Secretario Ejecutivo Adjunto

José Luis Vital

Directores Técnicos

Consultoría Jurídica

Gabor Jesús Márquez

Registro Nacional de Valores

Erasmus Rodríguez Quijada

Dirección de Control de Oferta Pública de Títulos Valores y sus Entes Emisores

Antonio Ramón Martínez Sosa

Dirección de Control de Intermediarios

Víctor Planchart

Dirección de Auditoría e Inspección

Hilarios Aellos

Dirección de Estudios Contables

David Quintero

Dirección de Estudios Económicos y Estadísticos

Eduardo Tovar

Dirección de Programas Especiales

César Elio Quiroga Díaz

Dirección de Administración

Eva Alejo

Auditoría Interna

Omar Cerrada

Oficina de Personal

María Alexandra Ruades S.

Defensor del Inversionista Minoritario

Fedora Merlonetti

Oficial de Cumplimiento

Lucía Savattiere F.

Teléfonos y Correos Electrónicos

761.94.46- 761.96.66- 761.91.36- 761.91.37

Fax: 761.93.25

Página Web: www.cnv.gob.ve

Email:

presidencia@cnv.gob.ve

secretariae@cnv.gob.ve

secretariaea@cnv.gob.ve

cjuridica@cnv.gob.ve

registro@cnv.gob.ve

ofertap@cnv.gob.ve

intermediarios@cnv.gob.ve

estudiosc@cnv.gob.ve

eeconomicos@cnv.gob.ve

cid@cnv.gob.ve

administración@cnv.gob.ve

auditoriai@cnv.gob.ve

opersonal@cnv.gob.ve

Depósito Legal pp=760924