



Comisión Nacional de Valores

"Transparencia Efectiva y Participativa...
... Nuestro Compromiso"

BOLETIN INFORMATIVO NOVIEMBRE 2009

Av. Francisco Solano López, entre Calle San Gerónimo y Av. Los Jabillos. Edif. CNV, Urb. Sabana Grande. Caracas - Venezuela

Indicadores del Mercado

Mercado Primario

Ofertas Públicas de Títulos Valores Autorizadas
Noviembre 2008 – Noviembre 2009
(Millones de Bolívares)

Meses	Acciones	Papeles Comerc.	Oblig.	Títulos de Partici.	Total MM Bs.
nov-08	241	400	270	0	911
dic-08	10	230	140	11	391
ene-09	83	0	0	0	83
feb-09	24	85	0	0	109
mar-09	90	150	0	0	240
abr-09	0	0	38	0	38
may-09	0	100	0	0	100
jun-09	17	315	65	0	396
jul-09	18	205	210	600	1.033
ago-09	223	514	0	250	987
sep-09	153	175	135	0	463
oct-09	117	35	1.000	30	1.182
nov-09	150	215	80	0	445
TOTAL	1.126	2.424	1.938	891	6.378

Fuente: Comisión Nacional de Valores

Oferta Pública de Títulos Valores Comparativo
Enero- Noviembre 2008 – Enero-Noviembre 2009
(Millones de Bolívares)

TÍTULOS	Ene-Nov 2008 MM Bs.	%	Ene-Nov 2009 MM Bs.	%	Variac. Relativa %
Total	4.390,00	100,00	5.077,18	100,00	15,65
Acciones	1.396,00	31,80	875,68	17,25	-37,27
Papeles Comerciales	972,00	22,14	1.794,00	35,33	0,00
Obligaciones	1.387,00	31,59	1.527,50	30,09	10,13
Títu. de Partici.	635,00	14,46	880,00	17,33	38,58

Fuente: Comisión Nacional de Valores

Oferta Pública de Acciones según la Actividad Económica. Noviembre 2009

Títulos	No de Títulos	Valor Nominal	Monto Total Bs.	Destinatarios de la Oferta	Origen de los Fondos	Sociedad Calificadora de Riesgo	Calificación
Total	15.000.000		150.000.000,00				
Transporte, Comunicaciones y Almacenamiento	15.000.000		150.000.000,00				
Cargoport Logistics, C.A.	15.000.000	10	150.000.000,00	T.P.	Terceras Personas	Softline	A3

T.P. Terceras Personas

Fuente: Comisión Nacional de Valores



Comisión Nacional de Valores

"Transparencia Efectiva y Participativa...
... Nuestro Compromiso"

BOLETIN INFORMATIVO NOVIEMBRE 2009

Av. Francisco Solano López, entre Calle San Gerónimo y Av. Los Jabillos. Edif. CNV, Urb. Sabana Grande. Caracas - Venezuela

Oferta Pública de Papeles Comerciales según la Actividad Económica. Noviembre 2009

<i>Sector Económico</i>	<i>Monto Total Bs.</i>	<i>Sociedad Calificadora de Riesgo</i>	<i>Calificación</i>
Total	215.000.000,00		
Industria Manufacturera	15.000.000,00		
Envases Venezolanos, S.A.	15.000.000,00	Softline Clave	A3 A2
Otros Establecimientos Financieros	200.000.000,00		
Caja Caracas Casa de Bolsa, C.A.	200.000.000,00	Softline Clave	B-B1 B-B1

Fuente: Comisión Nacional de Valores

Oferta Pública de Obligaciones Quirografarias según la Actividad Económica. Noviembre 2009

<i>Sector Económico</i>	<i>Monto Total Bs.</i>	<i>Sociedad Calificadora de Riesgo</i>	<i>Calificación</i>	<i>Vencimiento</i>
Total	80.000.000,00			
Industria Manufacturera	70.000.000,00			
Suelopetrol Exploration & Production, C.A.	70.000.000,00	Softline Clave	B-B1 B-B1	2 años
Transporte, Comunicaciones y Almacenamiento	10.000.000,00			
Daycom Telecom, C.A.	10.000.000,00	Softline Clave	B-B1 B-B1	24 meses

Fuente: Comisión Nacional de Valores



Comisión Nacional de Valores

"Transparencia Efectiva y Participativa...
... Nuestro Compromiso"

BOLETIN INFORMATIVO NOVIEMBRE 2009

Av. Francisco Solano López, entre Calle San Gerónimo y Av. Los Jabillos. Edif. CNV, Urb. Sabana Grande. Caracas - Venezuela

Monto en Circulación de Papeles Comerciales al 30-11-09

EMPRESA	RESOLUCIÓN	FECHA AUTORIZACIÓN	FECHA INICIO SERIE	FECHA VCTO. SERIE	TASA REND. OCT-09 (1)	MONTO AUTORIZADO M. DE Bs.	MONTO EN CIRCULACIÓN M DE Bs.
Provincesa, S.A. 2008-I	229-2008	21-Nov-2008	9-Dic-2008	10-Dic-2009	9,500%	250.000,0	48.926,0
Provincesa, S.A. 2008-II	229-2008	21-Nov-2008	20-Feb-2009	21-Feb-2010	9,667%	150.000,0	59.513,8
B.F.C. Casa de Bolsa, C.A	245-2008	5-Dic-2008	19-Dic-2008	20-Dic-2009	16,500%	20.000,0	20.000,0
Bancaribe Casa de Bolsa	246-2008	5-Dic-2008	15-Dic-2008	16-Dic-2009	16,000%	80.000,0	30.000,0
Mercantil Servicios Financieros	257-2008	17-Dic-2008	9-Feb-2009	10-Feb-2010	9,167%	100.000,0	60.000,0
Corporación Digitel, C.A.	068-2009	19-Jun-2009	13-Jul-2009	14-Jul-2010	17,200%	200.000,0	146.500,0
Mercantil Servicios Financieros	075-2009	17-Jul-2009	14-Sep-2009	15-Sep-2010	9,083%	100.000,0	100.000,0
InterValores Casa de Bolsa	082-2009	30-Jul-2009	24-Ago-2009	25-Ago-2010	20,000%	25.000,0	25.000,0
Banexpres Casa de Bolsa	084-2009	30-Jul-2009	7-Sep-2009	8-Sep-2010	20,000%	80.000,0	80.000,0
Provincesa, S.A. 2009-I	090-2009	7-Ago-2009	5-Nov-2009	6-Nov-2010	9,000%	250.000,0	12.500,0
Provincesa, S.A. 2009-II	090-2009	7-Ago-2009	5-Nov-2009	6-Nov-2010	9,250%	150.000,0	4.364,8
Fondo Valores Inmobiliarios S.A.C.A.	094-2009	13-Ago-2009	18-Ago-2009	19-Ago-2010	17,950%	50.000,0	37.000,0
ABA Servicios Financieros	116-2009	8-Oct-2009	28-Oct-2009	29-Oct-2010	20,000%	15.000,0	15.000,0
TOTAL PAPELES COMERCIALES					16,241%	1.470.000,0	638.804,6

(1) Para el Cálculo se utilizan Promedios Ponderados

Fuente: Comisión Nacional de Valores



Comisión Nacional de Valores

"Transparencia Efectiva y Participativa...
... Nuestro Compromiso"

BOLETIN INFORMATIVO NOVIEMBRE 2009

Av. Francisco Solano López, entre Calle San Gerónimo y Av. Los Jabillos. Edif. CNV, Urb. Sabana Grande. Caracas - Venezuela

Resumen del Estado de las Obligaciones en el Registro Nacional de Valores Autorización por Redención Fija al 30-11-09

Nombre de la Sociedad	Serie	Monto Autorizado		Fecha		Monto Circulación M Bs.	% Interés 10-Sep -2
		Nº de Títulos	M Bs.	Emisión	Vencimiento		
ASERCA AIRLINES Venezuela	2007	(a)	170.000,0				
ASERCA AIRLINES Venezuela	2007-I-VI			19-Oct-2007	19-Oct-2012	150.000,0	16,558%
ASERCA AIRLINES Venezuela	2007-VII			19-Oct-2007	19-Oct-2012	20.000,0	16,558%
ASTRA Sociedad de Corretaje de Valores, S.A.	2008	(a)	20.000,0				
ASTRA Sociedad de Corretaje de Valores, S.A.	2008-I-I			12-Dic-2008	12-Jun-2010	10.000,0	17,917%
ASTRA Sociedad de Corretaje de Valores, S.A.	2008-I-II			12-Dic-2008	12-Jun-2010	10.000,0	17,917%
Banco Nacional de Crédito, C.A.	2007	(a)	50.000,0				
Banco Nacional de Crédito, C.A.	2007-I			23-Abr-2007	23-Abr-2013	50.000,0	16,500%
Banco Nacional de Crédito, C.A.	2007	(a)	50.000,0				
Banco Nacional de Crédito, C.A.	2007-II			24-Dic-2007	24-Dic-2013	50.000,0	16,500%
Banco de la Gente Emprendedora, C.A., Bangente		(a)	25.000,0				
Banco de la Gente Emprendedora, C.A., Bangente	2006-1			21-Dic-2006	21-Dic-2009	10.000,0	8,500%
Banco de la Gente Emprendedora, C.A., Bangente	2006-2			12-Jul-2007	12-Jul-2010	15.000,0	16,940%
Banco de la Gente Emprendedora, C.A., Bangente		(a)	30.000,0				
Banco de la Gente Emprendedora, C.A., Bangente	2009-1			26-May-2009	26-May-2012	15.000,0	15,250%
Corimon C.A.	2009-I	(a)	150.000,0				
Corimon C.A.	2009-I-1			17-Ago-2009	17-Ago-2013	30.000,0	19,230%
Corimon C.A.	2009-I-2			17-Ago-2009	17-Ago-2013	30.000,0	19,230%
Corimon C.A.	2009-I-3			17-Ago-2009	17-Ago-2013	30.000,0	19,230%
Corimon C.A.	2009-I-4			17-Ago-2009	17-Ago-2013	30.000,0	19,230%
Corimon C.A.	2009-I-5			17-Ago-2009	17-Ago-2013	30.000,0	19,230%
Corporación Andina de Fomento,	2006	(a)	450.000,0				
Corporación Andina de Fomento,	2006-I			15-Jun-2006	15-Jun-2011	215.000,0	9,070%
Corporación Andina de Fomento,	2006-II			8-Feb-2007	2-Feb-2012	107.500,0	10,260%
Corporación Andina de Fomento,	2006-III			20-Mar-2007	15-Mar-2012	127.500,0	9,450%
Corporación Digitel, C.A.	2007	(a)	500.000,0				
Corporación Digitel, C.A.	2007-I			17-Ene-2008	17-Ene-2011	50.000,0	16,510%
Corporación Digitel, C.A.	2007-II			17-Ene-2008	17-Ene-2011	50.000,0	16,510%
Corporación Digitel, C.A.	2007-III			26-Mar-2008	26-Mar-2011	50.000,0	16,120%
Corporación Digitel, C.A.	2007-IV			26-Mar-2008	26-Mar-2011	50.000,0	16,120%
Corporación Digitel, C.A.	2007-V			9-Jun-2008	9-Jun-2011	50.000,0	16,520%
Corporación Digitel, C.A.	2007-VI			9-Jun-2008	9-Jun-2011	50.000,0	16,520%
Corporación Digitel, C.A.	2007-VII			17-Jun-2008	17-Jun-2011	50.000,0	16,610%
Corporación Digitel, C.A.	2007-VIII			17-Jun-2008	17-Jun-2011	50.000,0	16,610%
Corporación Digitel, C.A.	2007-IX			15-Jul-2008	15-Jul-2012	50.000,0	17,110%
Corporación Digitel, C.A.	2007-X			15-Jul-2008	15-Jul-2012	50.000,0	17,110%
Corporación Industrial Americer, C.A.	2006	(a)	25.000,0				
Corporación Industrial Americer, C.A.	2006-I			22-May-2007	22-May-2011	15.000,0	17,190%
Corporación Industrial Americer, C.A.	2006-II			22-May-2007	22-May-2011	10.000,0	17,190%
Corporación Industrial Americer, C.A.	2007	(a)	35.000,0				
Corporación Industrial Americer, C.A.	2007-I			22-May-2007	22-May-2011	35.000,0	17,190%
Corporación SAI 888, C.A.	2009	(a)	60.000,0				
Corporación SAI 888, C.A.	Unica			30-Sep-2009	30-Sep-2013	60.000,0	17,019%
Corporación Telemic, C.A.	2006	(a)	60.000,0				
Corporación Telemic, C.A.	2006			20-Dic-2006	20-Dic-2010	60.000,0	15,090%
Corporación Telemic, C.A.	2008	(a)	200.000,0				
Corporación Telemic, C.A.	2008-I			19-May-2009	19-May-2011	20.000,0	18,220%
Corporación Telemic, C.A.	2008-II			19-May-2009	19-May-2011	20.000,0	18,220%
Corporación Telemic, C.A.	2008-III			25-May-2009	25-May-2011	20.000,0	16,740%
Corporación Telemic, C.A.	2008-IV			25-May-2009	25-May-2011	20.000,0	16,740%
Corporación Telemic, C.A.	2008-V			25-May-2009	25-May-2011	20.000,0	16,740%
COTECNICA La Bonanza, C.A.	2008	(a)	45.000,0				
COTECNICA La Bonanza, C.A.	2008-I			9-Jul-2008	9-Jul-2012	15.000,0	21,310%
COTECNICA La Bonanza, C.A.	2008-II			7-Oct-2008	9-Jul-2012	15.000,0	21,310%
COTECNICA La Bonanza, C.A.	2008-III			7-Oct-2008	9-Jul-2012	15.000,0	21,310%

Continua...



**Resumen del Estado de las Obligaciones en el Registro Nacional de Valores
Autorización por Redención Fija al 30-11-09**

Nombre de la Sociedad	Serie	Monto Autorizado		Fecha		Monto Circulación M Bs.	% Interés 10-Sep -2
		Nº de Títulos	M Bs.	Emisión	Vencimiento		
C.A. Telares de Palo Grande	2009	(a)	8.000,0				
C.A. Telares de Palo Grande	2009-I			2-Jun-2009	21-Nov-2011	5.000,0	17,840%
C.A. Telares de Palo Grande	2009-II			2-Jun-2009	21-Nov-2011	3.000,0	17,840%
Desarrollos Forestales San Carlos II	2007	(a)	67.500,0				
Desarrollos Forestales San Carlos II	2007-1			17-Ago-2007	12-Ago-2011	22.500,0	15,790%
Desarrollos Forestales San Carlos II	2007-2			11-Sep-2007	6-Sep-2011	5.000,0	15,170%
Envases Venezolanos, S.A.	2006	(a)	6.000,0				
Envases Venezolanos, S.A.	2006-1			22-Ene-2007	22-Ene-2010	6.000,0	12,000%
Envases Venezolanos, S.A.	2007	(a)	10.000,0				
Envases Venezolanos, S.A.	2007-1			27-Jun-2007	27-Jun-2010	10.000,0	13,400%
Fiesta Casino Guayana, C.A.	2006	(a)	30.000,0				
Fiesta Casino Guayana, C.A.	2006-I-1			21-Dic-2006	21-Dic-2010	5.000,0	17,280%
Fiesta Casino Guayana, C.A.	2006-I-2			21-Dic-2006	21-Dic-2010	5.000,0	17,280%
Fiesta Casino Guayana, C.A.	2006-I-3			21-Dic-2006	21-Dic-2010	5.000,0	17,280%
Fiesta Casino Guayana, C.A.	2006-I-4			21-Dic-2006	21-Dic-2010	5.000,0	17,280%
Fiesta Casino Guayana, C.A.	2006-I-5			21-Dic-2006	21-Dic-2010	5.000,0	17,280%
Fiesta Casino Guayana, C.A.	2006-I-6			21-Dic-2006	21-Dic-2010	5.000,0	17,280%
Fondo de Valores Inmobiliarios, SACA	2006	(a)	50.000,0				
Fondo de Valores Inmobiliarios, SACA	2006-I-1			23-Ago-2006	23-Ago-2011	5.000,0	15,810%
Fondo de Valores Inmobiliarios, SACA	2006-I-2			23-Ago-2006	23-Ago-2011	5.000,0	15,810%
Fondo de Valores Inmobiliarios, SACA	2006-I-3			23-Ago-2006	23-Ago-2011	5.000,0	15,810%
Fondo de Valores Inmobiliarios, SACA	2006-I-4			23-Ago-2006	23-Ago-2011	5.000,0	15,810%
Fondo de Valores Inmobiliarios, SACA	2006-I-5			23-Ago-2006	23-Ago-2011	5.000,0	15,810%
Fondo de Valores Inmobiliarios, SACA	2006-I-6			23-Ago-2006	23-Ago-2011	5.000,0	15,810%
Fondo de Valores Inmobiliarios, SACA	2006-I-7			23-Ago-2006	23-Ago-2011	5.000,0	15,810%
Fondo de Valores Inmobiliarios, SACA	2006-I-8			23-Ago-2006	23-Ago-2011	5.000,0	15,810%
Fondo de Valores Inmobiliarios, SACA	2006-I-9			23-Ago-2006	23-Ago-2011	5.000,0	15,810%
Fondo de Valores Inmobiliarios, SACA	2006-I-10			23-Ago-2006	23-Ago-2011	5.000,0	15,810%
Fondo de Valores Inmobiliarios, SACA	2006-II	(a)	30.000,0				
Fondo de Valores Inmobiliarios, SACA	2006-II-1			30-Ago-2006	30-Ago-2011	5.000,0	16,240%
Fondo de Valores Inmobiliarios, SACA	2006-II-2			30-Ago-2006	30-Ago-2011	5.000,0	16,240%
Fondo de Valores Inmobiliarios, SACA	2006-II-3			30-Ago-2006	30-Ago-2011	5.000,0	16,240%
Fondo de Valores Inmobiliarios, SACA	2006-II-4			30-Ago-2006	30-Ago-2011	5.000,0	16,240%
Fondo de Valores Inmobiliarios, SACA	2006-II-5			30-Ago-2006	30-Ago-2011	5.000,0	16,240%
Fondo de Valores Inmobiliarios, SACA	2006-II-6			30-Ago-2006	30-Ago-2011	5.000,0	16,240%
Fondo de Valores Inmobiliarios, SACA	2006-III	(a)	30.000,0				
Fondo de Valores Inmobiliarios, SACA	2006-III			27-Oct-2006	27-Oct-2011	30.000,0	15,020%
Fondo de Valores Inmobiliarios, SACA	2007-I	(a)	60.000,0				
Fondo de Valores Inmobiliarios, SACA	2007-I-1			9-Oct-2007	9-Oct-2012	10.000,0	15,030%
Fondo de Valores Inmobiliarios, SACA	2007-I-2			9-Oct-2007	9-Oct-2012	5.000,0	15,030%
Fondo de Valores Inmobiliarios, SACA	2007-II	(a)	120.000,0				
Fondo de Valores Inmobiliarios, SACA	2007-II-1			15-Ago-2007	15-Ago-2012	32.000,0	16,190%
Fondo de Valores Inmobiliarios, SACA	2007-II-2			14-Sep-2007	14-Sep-2012	40.000,0	16,260%
Fondo de Valores Inmobiliarios, SACA	2007-III	(a)	40.000,0				
Fondo de Valores Inmobiliarios, SACA	2007-III-U			14-Ago-2007	14-Ago-2014	40.000,0	18,220%
Fondo de Valores Inmobiliarios, SACA	2008-I	(a)	60.000,0				
Fondo de Valores Inmobiliarios, SACA	2008-I-1			13-Ago-2008	13-Ago-2012	30.000,0	17,590%
Fondo de Valores Inmobiliarios, SACA	2008-I-2			22-Sep-2008	22-Sep-2012	30.000,0	17,060%
General Motors Acceptance Corporation de Venezuela, C.A.	2007	(a)	322.500,0				
General Motors Acceptance Corporation de Venezuela, C.A.	2007-I			29-May-2007	29-Ago-2010	55.000,0	13,950%
General Motors Acceptance Corporation de Venezuela, C.A.	2007-II			29-May-2007	29-Ago-2010	55.000,0	13,950%
General Motors Acceptance Corporation de Venezuela, C.A.	2007-III			15-Jun-2007	11-Dic-2009	55.000,0	14,740%
General Motors Acceptance Corporation de Venezuela, C.A.	2007-IV			15-Jun-2007	12-Mar-2010	55.000,0	14,740%
General Motors Acceptance Corporation de Venezuela, C.A.	2007-VI			26-Jul-2007	22-Oct-2010	40.000,0	13,620%
General Motors Acceptance Corporation de Venezuela, C.A.	2007-VII			26-Jul-2007	22-Oct-2010	22.500,0	13,620%

Continua...



**Resumen del Estado de las Obligaciones en el Registro Nacional
de Valores Autorización por Redención Fija al 30-11-09**

Nombre de la Sociedad	Serie	Monto Autorizado		Fecha		Monto Circulación M Bs.	% Interés 10-Sep -2
		Nº de Títulos (a)	M Bs.	Emisión	Vencimiento		
Hotel Tamanaco	2007		80.000,0				
Hotel Tamanaco	2007			10-Mar-2008	10-Mar-2012	80.000,0	17,280%
Industrias Unicon, C.A.	2006-II	(a)	64.500,0				
Industrias Unicon, C.A.	2006-II-1			29-Ene-2007	29-Ene-2012	11.500,0	15,700%
Industrias Unicon, C.A.	2006-II-2			8-Feb-2007	8-Feb-2012	20.898,0	16,160%
Industrias Unicon, C.A.	2006-II-3			8-Feb-2007	8-Feb-2012	17.000,0	16,160%
Industrias Unicon, C.A.	2007-I	(a)	64.500,0				
Industrias Unicon, C.A.	2007-I-1			24-Ene-2008	24-Ene-2011	21.500,0	17,980%
Industrias Unicon, C.A.	2007-I-2			19-Feb-2008	19-Feb-2011	21.500,0	17,980%
Industrias Unicon, C.A.	2007-I-3			7-May-2008	7-May-2011	21.500,0	17,980%
Industrias Unicon, C.A.	2009-I	(a)	64.500,0				
Industrias Unicon, C.A.	2009-I-1			17-Sep-2009	17-Sep-2010	21.500,0	19,000%
Inelectra S.A.C.A.	2008	(a)	20.000,0				
Inelectra	2008-1			28-Jul-2008	28-Jul-2011	10.000,0	15,963%
Inversiones Selva	2008-I	(a)	86.000,0				
Inversiones Selva	2008-1			29-Oct-2008	29-Oct-2012	21.500,0	19,390%
Inversiones Selva	2008-2			29-Oct-2008	29-Oct-2012	21.500,0	19,390%
Inversiones Tocoa, C.A.	2008	(a)	15.000,0				
Inversiones Tocoa, C.A.	2008-U			28-Feb-2008	28-Feb-2011	15.000,0	17,190%
Manufactura de Papel, C.A.	2007-I	(a)	50.000,0				
Manufactura de Papel, C.A.	2007-I-I			24-Sep-2007	24-Sep-2011	12.500,0	13,200%
Manufactura de Papel, C.A.	2007-I-II			1-Oct-2007	1-Oct-2011	11.500,0	12,390%
Manufactura de Papel, C.A.	2007-I-III			26-Oct-2007	26-Oct-2011	10.200,0	14,090%
Manufactura de Papel, C.A.	2007-I-IV			8-Feb-2008	8-Feb-2012	12.500,0	16,550%
Manufactura de Papel, C.A.	2008-I	(a)	60.000,0				
Manufactura de Papel, C.A.	2008-I-1			28-Nov-2008	28-Nov-2010	10.000,0	17,900%
Mantex	2008	(a)	50.000,0				
Mantex	2008-1			15-Abr-2008	15-Abr-2012	12.500,0	16,150%
Mantex	2008-2			9-Jul-2008	9-Jul-2012	12.500,0	16,150%
Mantex	2008-3			14-Jul-2008	14-Jul-2012	12.500,0	16,150%
Mantex	2008-4						
Mercantil Servicios Financieros, C.A.	2007-I	(a)	100.000,0				
Mercantil Servicios Financieros, C.A.	2007-I-2			23-May-2007	23-May-2011	20.000,0	13,490%
Mercantil Servicios Financieros, C.A.	2007-II	(a)	180.000,0				
Mercantil Servicios Financieros, C.A.	2007-II-3			10-Oct-2007	10-Abr-2010	17.220,8	14,330%
Mercantil Servicios Financieros, C.A.	2007-II-7			3-Mar-2008	3-Sep-2010	18.788,0	16,410%
Mercantil Servicios Financieros, C.A.	2008-I	(a)	80.000,0				
Mercantil Servicios Financieros, C.A.	2008-I-1			10-Feb-2009	10-Feb-2011	20.000,0	16,520%
Mercantil Servicios Financieros, C.A.	2008-I-2			17-Feb-2009	17-Feb-2011	20.000,0	16,520%
Mercantil Servicios Financieros, C.A.	2008-I-3			24-Mar-2009	24-Sep-2010	20.000,0	16,130%
Mercantil Servicios Financieros, C.A.	2008-I-4			14-Abr-2009	14-Abr-2010	19.823,3	15,550%
Mercantil Servicios Financieros, C.A.	2009-I	(a)	60.000,0				
Mercantil Servicios Financieros, C.A.	2009-I-1			17-Ago-2009	17-Mar-2011	20.000,0	16,120%
Mercantil Servicios Financieros, C.A.	2009-I-2			24-Ago-2009	24-Ago-2010	20.000,0	15,540%
Mercantil Servicios Financieros, C.A.	2009-I-3			28-Sep-2009	3-Oct-2010	20.000,0	15,540%
Microfin A.C.	2008-I	(a)	20.000,0				
Microfin A.C.	2008-I-1			29-Ene-2009	28-Ene-2012	10.000,0	17,010%
Microfin A.C.	2008-I-2			29-Abr-2009	28-Ene-2012	10.000,0	17,010%
Provincesa	2007	(a)	100.000,0				
Provincesa	2007-1			22-Feb-2008	22-Feb-2011	25.000,0	16,620%
Provincesa	2007-2			22-Feb-2008	22-Feb-2011	25.000,0	16,620%
Provincesa	2007-3			19-May-2008	19-Ago-2008	25.000,0	16,610%
Provincesa	2007-4			19-May-2008	19-Ago-2008	25.000,0	16,610%
Provincesa	2008	(a)	50.000,0				
Provincesa	2008-1			19-Feb-2009	19-Ago-2011	11.319,0	16,610%

Continua...



**Resumen del Estado de las Obligaciones en el Registro Nacional de Valores
Autorización por Redención Fija al 30-11-09**

Nombre de la Sociedad	Serie	Monto Autorizado		Fecha		Monto Circulación M Bs.	% Interés 10-Sep -2
		Nº de Títulos (a)	M Bs.	Emisión	Vencimiento		
Soldadura y Tuberías de Oriente, C.A.	2007		50.000,0				
Soldadura y Tuberías de Oriente, C.A.	2007-I			19-Sep-2007	19-Sep-2010	25.000,0	18,460%
Soldadura y Tuberías de Oriente, C.A.	2007-II			25-Oct-2007	25-Oct-2010	14.030,0	15,130%
Suelopetrol Exploration & Production, C.A.	2006	(a)	150.000,0				
Suelopetrol Exploration & Production, C.A.	2006-V-XI			14-Dic-2006	14-Dic-2009	70.000,0	11,000%
Suelopetrol Exploration & Production, C.A.	2006-XII-XV			14-Dic-2006	14-Dic-2010	40.000,0	12,000%
Supercable Alk Internacional, S.A	2007	(a)	115.000,0				
Supercable Alk Internacional, S.A	2007-1			12-Mar-2007	12-Mar-2012	10.000,0	14,750%
Supercable Alk Internacional, S.A	2007-2			12-Mar-2007	12-Mar-2012	10.000,0	14,750%
Supercable Alk Internacional, S.A	2007-3			12-Mar-2007	12-Mar-2012	10.000,0	14,750%
Supercable Alk Internacional, S.A	2007-4			12-Mar-2007	12-Mar-2012	10.000,0	14,750%
Supercable Alk Internacional, S.A	2007-5			12-Mar-2007	12-Mar-2012	10.000,0	14,750%
Supercable Alk Internacional, S.A	2007-6			12-Mar-2007	12-Mar-2012	10.000,0	14,750%
Supercable Alk Internacional, S.A	2007-7			12-Mar-2007	12-Mar-2012	10.000,0	14,750%
Supercable Alk Internacional, S.A	2007-8			12-Mar-2007	12-Mar-2012	10.000,0	14,750%
Supercable Alk Internacional, S.A	2007-9			12-Mar-2007	12-Mar-2012	10.000,0	14,750%
Supercable Alk Internacional, S.A	2007-10			12-Mar-2007	12-Mar-2012	10.000,0	14,750%
Supercable Alk Internacional, S.A	2007-11			12-Mar-2007	12-Mar-2012	15.000,0	14,750%
Toyota Services de Venezuela, C.A.	2007	(a)	400.000,0				
Toyota Services de Venezuela, C.A.	2007-I			26-Jun-2007	26-Jun-2012	100.000,0	12,890%
Toyota Services de Venezuela, C.A.	2007-II			26-Jun-2007	26-Jun-2012	100.000,0	12,890%
Toyota Services de Venezuela, C.A.	2007-III			28-Ago-2007	28-Ago-2012	100.000,0	13,520%
Toyota Services de Venezuela, C.A.	2008	(a)	200.000,0				
Toyota Services de Venezuela, C.A.	2008-I			15-Jul-2008	15-Jul-2011	20.000,0	17,490%
Toyota Services de Venezuela, C.A.	2008-II			15-Jul-2008	15-Jul-2011	20.000,0	17,490%
Toyota Services de Venezuela, C.A.	2008-III			15-Jul-2008	15-Jul-2011	20.000,0	17,490%
Toyota Services de Venezuela, C.A.	2008-IV			15-Jul-2008	15-Jul-2011	20.000,0	17,490%
Toyota Services de Venezuela, C.A.	2008-V			15-Jul-2008	15-Jul-2011	20.000,0	17,490%
Toyota Services de Venezuela, C.A.	2008-VI			20-Jul-2008	20-Jul-2011	20.000,0	17,420%
Toyota Services de Venezuela, C.A.	2008-VII			20-Jul-2008	20-Jul-2011	20.000,0	17,420%
Toyota Services de Venezuela, C.A.	2008-VIII			20-Jul-2008	20-Jul-2011	20.000,0	17,420%
Toyota Services de Venezuela, C.A.	2008-IX			23-Jul-2008	23-Jul-2011	20.000,0	17,420%
Toyota Services de Venezuela, C.A.	2008-X			23-Jul-2008	23-Jul-2011	20.000,0	17,420%
Transbanca, C.A.	2007	(a)	30.000,0				
Transbanca, C.A.	2007-1			15-Feb-2008	15-Feb-2011	10.000,0	17,200%
Transbanca, C.A.	2007-2			18-Feb-2008	18-Feb-2011	10.000,0	17,200%
Transbanca, C.A.	2007-3			25-Feb-2008	25-Feb-2011	10.000,0	16,240%
Venequip, S.A.	2007	(a)	50.000,0				
Venequip, S.A.	2007-1			25-Mar-2007	25-Abr-2010	50.000,0	12,500%
Industrias Venoco, C.A.	2007	(a)	60.000,0				
Industrias Venoco, C.A.	2007-1	(a)		25-Abr-2007	25-Abr-2010	15.000,0	10,890%
Industrias Venoco, C.A.	2007-2	(a)		2-Ago-2007	2-Ago-2010	15.000,0	10,890%
Industrias Venoco, C.A.	2007-3	(a)		22-Oct-2007	22-Oct-2010	15.000,0	10,890%
Industrias Venoco, C.A.	2007-4	(a)		22-Oct-2007	22-Oct-2010	15.000,0	10,890%
TOTAL OBLIGACIONES		0	4.903.500,0			4.024.779,1	15,995%

(1) El 13 de agosto de 1997, se decretó la quiebra de BPCA Tubulares Petroleros, la cual sigue vigente juicio por pago a los tenedores de las obligaciones

(2) Para el Cálculo se utilizan Promedios Ponderados

(a) Título único (Colocación en series)

Fuente: Comisión Nacional de Valores



Monto en Circulación de los Títulos de Participación al 30-11-09

EMPRESA	SERIES	RESOLUCIÓN	FECHA AUTORIZACIÓN	FECHA INICIO SERIE	FECHA VCTO. SERIE	TASA REND. OCT-09 (1)	MONTO AUTORIZADO M. DE Bs.	MONTO EN CIRCULACIÓN M DE Bs.	
Banco Nacional de Crédito, C.A. (El Emisor) y EL UNIVERSAL C.A. (El Interesado)		145-2006	16-Nov-06				20.000,00		
EL UNIVERSAL C.A.	Serie 2			02-Feb-07	02-Feb-10	14,94%		5.000,00	
EL UNIVERSAL C.A.	Serie 3			02-Feb-07	02-Feb-10	14,94%		5.000,00	
EL UNIVERSAL C.A.	Serie 4			02-Feb-07	02-Feb-10	14,94%		5.000,00	
Inverunion, Banco Comercial, C.A. (El Emisor) y FAPCO,C.A. (El Interesado)		162-2006	15-Dic-06				15.000,00		
FAPCO,C.A.	Serie 3			06-Feb-07	06-Feb-10	14,17%		7.500,00	
Banco Canarias de Venezuela Banco Universal, C.A. (El Emisor) y Inversora PREVIPRIMA, C.A. (El Interesado)		034-2007	09-Mar-07				50.000,00		
Inversora PREVIPRIMA, C.A.	Unica			26-Abr-07	26-Abr-10	10,50%		50.000,00	
ABA Titularizadora de Valores (El Emisor) y ABA Servicios Financieros (El Interesado)		154-2008	08-Ago-08				4.000,00		
ABA Titularizadora de Valores				30-Sep-08	20-Sep-10	22,50%		4.000,00	
Titularizadora Occidental de Descuento, S.A. (El Emisor) PYMEFACTORING (El Interesado)		243-2008	05-Dic-08				11.000,00		
(El Interesado) PYMEFACTORING	Serie Unica			23-Dic-08	13-Dic-10	16,67%		11.000,00	
Titularizadora Occidental de Descuento, S.A. (El Emisor) Cartera de Inversiones Venezolanas (El Interesado) (El Interesado)		078-2009	17-Jul-09				600.000,00		
Titularizadora Occidental de Descuento, S.A.	Serie Unica			14-Ago-09	13-Ago-10	18,00%		600.000,00	
Activos Corporativos AG (El Emisor) Factor AG Servicios Financieros (El Interesado) (El Interesado)		097-2009	21-Ago-09				250.000,00		
Activos Corporativos AG, C.A.				10-Sep-09	09-Mar-10	20,00%		250.000,00	
Banco Nacional de Crédito, C.A. (El Emisor) y EL UNIVERSAL C.A. (El Interesado)		130-2009	29-Oct-09				30.000,00		
				24-Nov-09	24-Nov-11	16,37%		15.000,00	
TOTAL TÍTULOS DE PARTICIPACIÓN							16,30%	980.000,00	952.500,00

(1) Para el Cálculo se utilizan Promedios Ponderados

Fuente: Comisión Nacional de Valores



Tasas de las Obligaciones y Papeles Comerciales

Comparativo con las Tasas de Interés Pasivas y

Activas Bancarias

Noviembre 2008 - Noviembre 2009

MES	Activas	Pasivas	Obliga.	Pap. Com.	Títulos Part.
Nov-08	23,18%	17,29%	17,60%	20,32%	18,82%
Dic-08	21,67%	17,63%	17,78%	20,45%	19,05%
Ene-09	22,38%	17,14%	18,25%	21,07%	19,09%
Feb-09	22,89%	17,06%	18,31%	20,51%	19,10%
Mar-09	22,37%	17,10%	18,03%	20,33%	19,10%
Abr-09	21,46%	16,08%	18,02%	20,25%	18,93%
May-09	21,54%	16,00%	17,85%	19,93%	18,69%
Jun-09	20,54%	14,51%	17,79%	19,48%	17,78%
Jul-09	20,01%	14,50%	17,85%	19,03%	17,84%
Ago-09	19,56%	14,52%	16,82%	18,03%	16,17%
Sep-09	18,62%	14,53%	16,50%	17,25%	16,55%
Oct-09	20,35%	14,89%	16,37%	17,19%	16,37%
Nov-09	18,84%	15,25%	15,99%	16,24%	16,30%

Fuente: Comisión Nacional de Valores y Banco Central de Venezuela

Mercado Secundario

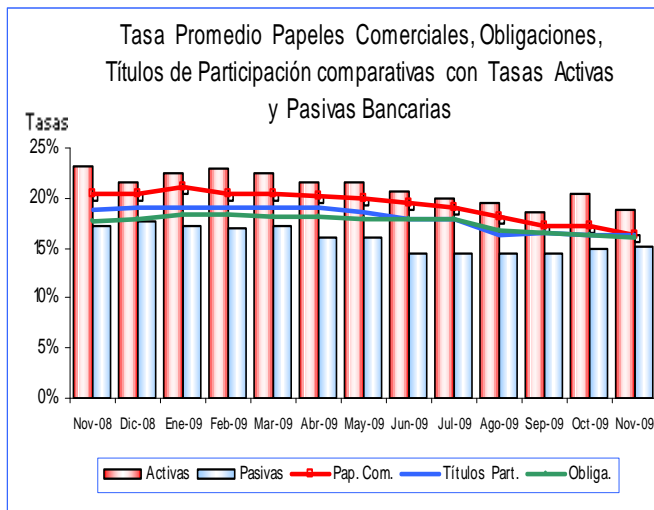
Montos Negociados en la Bolsa de Valores de Caracas, C.A.

(Millones de Bolívares)

Fecha	Acciones (1)	Vebonos	Bonos PDVSA	Bonos Privados	Total Negociado MM Bs.
Nov-08	72,11	0,00	0,00	46,38	118,49
Dic-08	210,36	0,00	0,00	4,00	214,36
Ene-09	2.407,51	0,00	0,00	0,18	2.407,69
Feb-09	145,41	0,00	0,00	6,49	151,90
Mar-09	73,84	0,00	0,00	4,52	78,36
Abr-09	55,38	0,00	0,00	1,17	56,55
May-09	106,81	0,00	0,00	0,10	106,91
Jun-09	37,43	0,00	0,00	54,14	91,57
Jul-09	24,42	0,01	0,00	47,97	72,40
Ago-09	22,97	0,00	0,00	101,25	124,22
Sep-09	5.644,00	0,00	43,80	100,07	5.787,87
Oct-09	2.235,72	0,00	34,71	49,21	2.319,64
Nov-09	132,90	0,00	52,47	28,38	213,75
Total	11.168,86	0,01	130,98	443,86	11.743,71

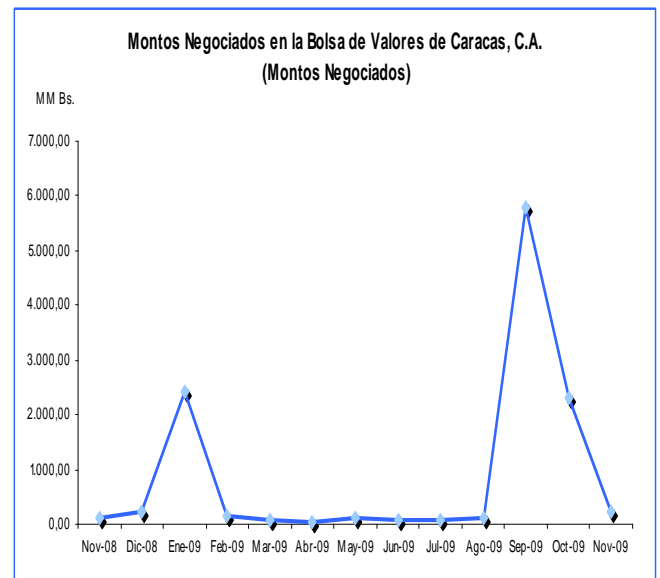
(1) Incluye los montos negociados en ADR's

Fuente: Bolsa de Valores de Caracas, C.A



Tasas con Promedios Ponderados

Fuente: Comisión Nacional de Valores y BCV



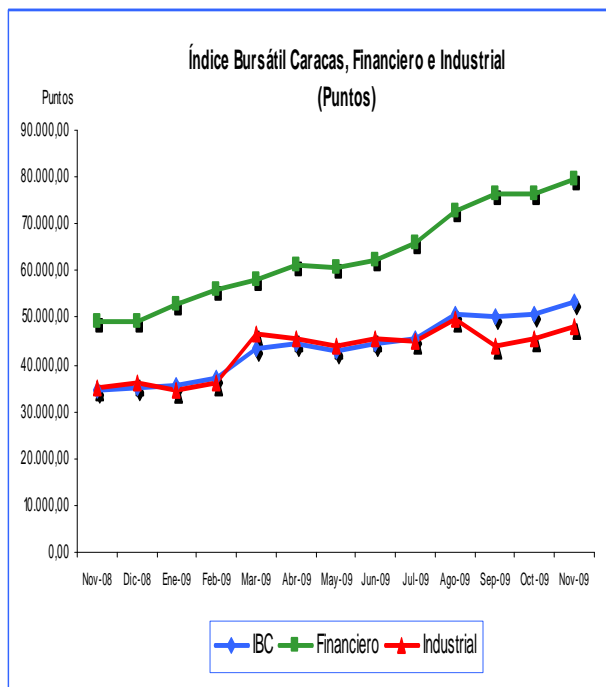
Fuente: Bolsa de Valores de Caracas, C.A

Índices Bursátiles

Índice Bursátil Caracas, Financiero e Industrial
(En Puntos)

ÍNDICES	Oct-09	Nov-09	VAR %
IBC	50.791,82	53.353,68	5,04
FINANCIERO	76.292,16	79.771,82	4,56
INDUSTRIAL	45.410,99	48.244,66	6,24

Fuente: Bolsa de Valores de Caracas, C.A.



Fuente: Bolsa de Valores de Caracas, C.A.

Principales Índices Bursátiles Internacionales
(Puntos)

Índices	País	Oct-09	Nov-09	VAR %
DOW	E.E.UU.	9.762,69	10.344,84	5,96
NASDAQ	E.E.U.U.	2.059,61	2.144,60	4,13
S&P	E.E.UU.	1.042,88	1.095,63	5,06
FTSE	LONDRES	5.080,42	5.190,68	2,17
DAX	ALEMANIA	5.496,27	5.625,95	2,36
IBEX	ESPAÑA	11.429,80	11.644,70	1,88
NIKKEI	JAPÓN	10.034,71	9.345,55	-6,87

Fuente: Reuters

Índices Bursátiles Latinoamericanos
(Puntos)

Índices	País	Oct-09	Nov-09	VAR %
Merval	ARGENTINA	2.116,00	2.147,25	1,48
Bovespa	BRASIL	61.545,50	67.044,44	8,93
IGPA	CHILE	15.534,31	15.373,00	-1,04
IGBC	COLOMBIA	10.687,03	11.245,01	5,22
IPC	MÉXICO	28.646,03	30.957,11	8,07
IBC	VENEZUELA	50.791,82	53.353,68	5,04

Fuente: Reuters



Bonos

Bono Global 27 (Precio %)

Global 27	Octubre	Noviembre	Var
Argentina	35,50	42,00	6,50
Brasil	146,25	148,25	2,00
Colombia	107,50	111,00	3,50
Venezuela	79,50	76,50	-3,00

Fuente: Reuters

Letras del Tesoro de Estados Unidos (Rendimiento)

Bonos EEUU	Octubre	Noviembre	Var
10 años	3,39	3,20	-0,19
30 años	4,23	4,19	-0,04

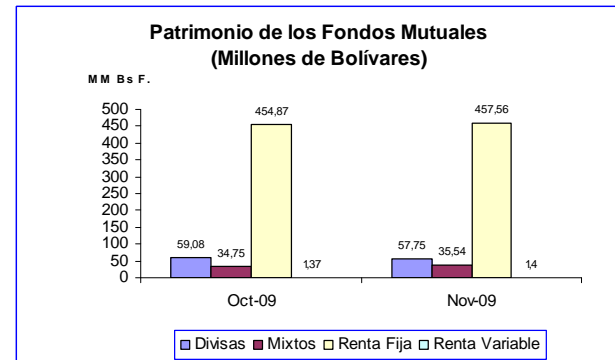
Fuente: Reuters

Fondos Mutuales

Patrimonio de los Fondos Mutuales (Millones de Bolívares)

Categoría	Oct-09	Nov-09	Var. %
Divisas	59,08	57,75	-99,86
Mixtos	34,75	35,54	-38,46
Renta Fija	454,87	457,56	1.187,45
Renta Variable	1,37	1,4	-99,69

Fuente Asociación Venezolana de Administradoras de Fondos



Fuente Asociación Venezolana de Administración de Fondos

Bolpriaven

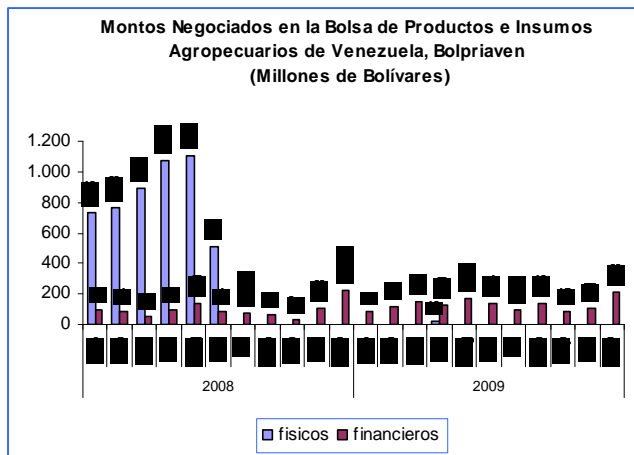
MONTOS NEGOCIADOS EN LA BOLSA DE PRODUCTOS E INSUMOS AGROPECUARIOS DE VENEZUELA, C.A.

(BOLPRIAVEN)

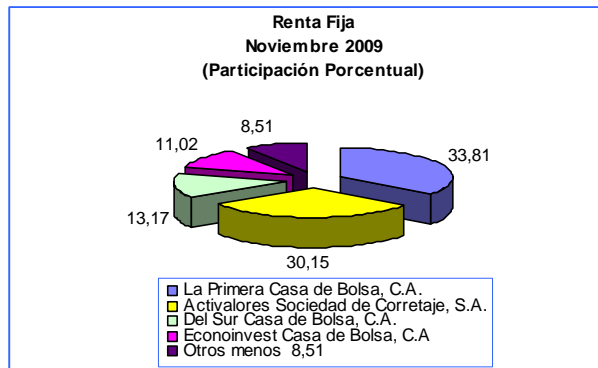
(MILLONES Bs.F.)

Mes	Mon- MM Bs. 2008			Mon- MM Bs. 2009			VAR. %
	Físicos	Instrum. Financ.	total	Físicos	Instrum. Financ.	total	
Ene	736,00	92,00	828,00	0,00	80,56	80,56	-90,27
Feb	763,00	84,00	847,00	0,00	121,04	121,04	-85,71
Mar	894,00	58,00	952,00	0,00	153,52	153,52	-83,87
Abr	1.077,00	99,00	1.176,00	15,96	130,06	146,02	-87,58
May	1.107,50	140,00	1.247,50	0,00	171,51	171,51	-86,25
Jun	512,00	84,00	596,00	0,00	133,78	133,78	-77,55
Jul	0,00	70,89	70,89	0,00	92,80	92,80	30,91
Ago	0,00	62,02	62,02	0,00	135,85	135,85	119,04
Sep	0,00	36,59	36,59	0,00	85,04	85,04	132,41
Oct	0,00	103,26	103,26	0,00	101,00	101,00	-2,19
Nov	0,00	217,71	217,71	0,00	213,00	213,00	-2,16

Fuente: Bolpriaven y página web

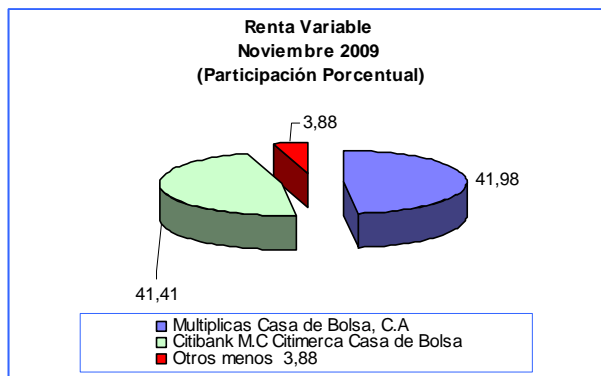


Fuente: Bolpriaven y página web



Fuente: Bolsa de Valores de Caracas, C.A.

Ranking de las Casas de Bolsa



Fuente: Bolsa de Valores de Caracas, C.A.

Variables Macroeconómicas

Tasas Activas, Pasivas y Reservas Internacionales

Categoría	Oct-09	Nov-09
Tasas Activas	20,35	18,84
Tasas Pasivas	14,89	15,25
Reservas Internacionales (US\$ millones)	33.456	33.363

Fuente: Banco Central de Venezuela



**Autorización e Inscripción en el
Registro Nacional de Valores**

Inscripciones

Nombre	Resolución	Fecha
Corredor Público		
Capital, Crédito e Inversiones C.C.I. Sociedad de Corretaje de Títulos Valores, C.A.	No 140-2009	09-11-09
Fortis Sociedad de Corretaje de Valores, C.A.	No 141-2009	09-11-09
FIRMA DE CONTADORES		
Domínguez & Asociados, (D&A)	No 139-2009	09-11-09
REPRESENTANTE COMUN		
Banco Nacional de Crédito, C.A. Banco Universal de los tenedores de papeles comerciales de Envases Venezolanos por Bs. 15.000.000,00	No 136-2009	09-11-09
Banco Nacional de Crédito, C.A. Banco Universal de los tenedores de obligaciones quirografarias de Dayco Telecom, C.A. por Bs. 10.000.000,00	No 137-2009	09-11-09
Banplus, Banco Comercial, C.A. de los tenedores de obligaciones parcialmente garantizadas de Suelopetrol Exploration & Production, C.A. por Bs. 70.000.000,00	No 144-2009	13-11-09
Banco Activo, C.A. Banco Universal de los tenedores de papeles comerciales emitidas por Caja Caracas Casa de Bolsa por Bs. 50.000.000,00	No 147-2009	19-11-09

Fuente: Comisión Nacional de Valores

Ofertas Públicas

Título	Empresa	Monto en Miles de Bs.	Resolución y Fecha
Acciones	Inversiones Crecepymes, C.A. Acciones clase "A" Acciones clase "B"	330,00 7.623,00 7.953,00	No 138-09 09-11-09
Acciones	Cargoport Logistics, C.A. Acciones Preferidas Clase "D"	150.000,00	No 143-09 13-11-09
Obligaciones Quirografarias	Dayco Telecom, C.A.	1.000,00	No 137-09 09-11-09
Obligaciones Parcialmente Garantizadas	Suelopetrol Exploration & Production, C.A.	70.000,00	No 144-09 13-11-09
Papeles Comerciales	Caja Caracas Casa de Bolsa, C.A.	200.000,00	No 147-09 19-11-09
Papeles Comerciales	Envases Venezolanos, S.A.	15.000,00	No 136-09 09-11-09

Fuente: Comisión Nacional de Valores

Otras decisiones de la CNV

MULTA		
Nombre	Decisión	Resolución
Titularizadora AG, C.A.	Sancionar a la sociedad mercantil Titularizadora AG, C.A. con una multa de 550 unidades tributarias con valor de Bs. 55,00, equivalente a la cantidad de Bs. 30.250,00	No 135-2009 09-11-09

Fuente: Comisión Nacional de Valores



Oferta Pública de		Toma de Control
Nombre	Decisión	Resolución y Fecha
Banco de Venezuela; S.A. Banco Universal.	Autorización al Banco de Desarrollo Económico y Social de Venezuela (Bandes) para iniciar un proceso de Toma de Control del Banco de Venezuela, S.A. Banco Universal.	No 133-2009 03-11-2009
C.A. Fabrica Nacional de Cementos	Autorizar a la Corporación Socialista del Cemento, S.A. para que inicie el procedimiento de toma de control de C.A. Fabrica Nacional de Cementos	No 142-2009 13-11-20

Fuente: Comisión Nacional de Valores

CANCELACIÓN		
Nombre	Decisión	Resolución y Fecha
Jorge Luis Ortega Sánchez	La Comisión Nacional de Valores canceló la autorización al ciudadano Jorge Luís Ortega Sánchez, para actuar como corredor público de valores, debido al fallecimiento del mismo.	No 145-09 13-11-09

Fuente: Comisión Nacional de Valore

NOTA		MARGINAL
Nombre	Decisión	Resolución
Domínguez & Asociados, (D&A)	La ciudadana María Auxiliadora Domínguez Pachano tiene la facultad como socio designado para suscribir informes de auditoría en nombre de la sociedad Domínguez & Asociados, (D&A)	No 139-2009 09-11-09

Fuente: Comisión Nacional de Valores

Noticias sobre el Mercado

- ✓ El Banco Central de Venezuela, informó que el Índice Nacional de Precios registró en el mes de octubre de 2009 una variación intermensual de 1,9% menor a la observada en el mes de septiembre 2009 de 2,5%, la variación anualizada para el período Octubre 2009 / Octubre 2008 se ubicó en 26,7%. Las tasas de interés para las operaciones activas se ubicaron para los seis primeros Bancos Comerciales y Universales 20,35% y para los depósitos a plazo a 90 días en 14,89% al cierre del mes de octubre 2009.



Aspectos Relacionados con el Mercado de Valores Venezolano

- ✓ La Comisión Nacional de Valores (CNV), ordenó la suspensión de la cotización en la Bolsa de Valores de Caracas de la empresa emisora: C.A. Fábrica Nacional de Cementos, por un lapso de 48 horas, luego que este Organismo fue notificado por el Ministro del Poder Popular para las Obras Públicas y Vivienda y Presidente encargado de la Corporación Socialista del Cemento, S.A. de su intención de realizar una Oferta Pública de Toma de Control respecto de 4.954.162 acciones que representan 6,11% del capital social de C.A. Fábrica Nacional de Cementos para alcanzar el 100% de las acciones que constituyen el capital social de la compañía, este Organismo tiene el deber formal cada vez que ocurran eventos respecto de los cuales el mercado no disponga de información suficiente, a los fines de preservar los derechos de los inversores minoritarios y

garantizar la transparencia del mercado.

- ✓ La Comisión Nacional de Valores (CNV), conforme a lo establecido en el artículo 69 de las Normas sobre Actividades de Intermediación de Corretaje y Bolsa, el cual señala "el porcentaje relativo a la Posición Global Neta en Divisas, podrá ajustarse en función de las Resoluciones del Banco Central de Venezuela", la CNV en la sesión de Directorio No 2069, de fecha 19 de noviembre de 2009, acordó adoptar lo decidido por el Banco Central de Venezuela en la Resolución No 99-08-01, de fecha 18 de agosto de 1999, donde se acordó excluir del calculo de la posición en moneda extranjera de las instituciones extranjeras, para los efectos de la posición global neta en divisas a los Bonos Soberanos 2019, 2024 emitidos por la República Bolivariana de Venezuela y los Títulos de Interés y de Capital Cubierto (TICC)



- ✓ El Directorio de la Comisión Nacional de Valores en ejercicio de las atribuciones concedidas en el artículos 2, 68 y numerales 1 y 2 de la Ley de Mercado de Capitales, decidió diferir la solicitud de autorización formulada por Banvelca & Company 1890 Limited para adquirir las acciones del Banco Nacional de Crédito, C.A. Banco Universal, hasta tanto, esta institución bancaria consigne ante este Organismo, la autorización emanada de la Superintendencia de Bancos y Otras Instituciones Financieras.

- ✓ La Comisión Nacional de Valores actuando de conformidad con lo dispuesto en los artículos 2, 9 numeral 15, 68 y 82 de la Ley de Mercado de Capitales, resuelve intervenir a U21 Casa de Bolsa, C.A. con cese de sus operaciones propias del mercado y designar al ciudadano William Rafael Grillet Guarisma para que se constituya en interventor de la sociedad mercantil U21 Casa de Bolsa, C.A.



Comisión Nacional de Valores

"Transparencia Efectiva y Participativa...
... Nuestro Compromiso"

BOLETIN INFORMATIVO NOVIEMBRE 2009

Av. Francisco Solano López, entre Calle San Gerónimo y Av. Los Jabillos. Edif. CNV, Urb. Sabana Grande. Caracas - Venezuela

Directorio de la CNV

Presidente

Antonio Márquez Sánchez

Directores Principales

William R. Grillet Guarisma
Pedro J. Caballero G.
Jesús Mauquer Barrera
Antonio Estevez Martinez

Directores Suplentes

José Castro Silva
Merari del Valle Gago Aponte
Morela América Muñoz Perozo
Joel Alonso Uret Ramos

Secretario Ejecutivo

Lucía Savattiere F.

Secretario Ejecutivo Adjunto

Miriam Fedora Merlonetti

Directores Técnicos

Consultoría Jurídica

José Miguel Angarita

Registro Nacional de Valores

César Elio Quiroga Díaz

Dirección de Control de Oferta Pública de Títulos Valores y sus Entes Emisores

Anelkys De Castro Flores

Dirección de Control de Intermediarios

Rebeca María Corrales Aguilar

Dirección de Auditoría e Inspección

Carmelo Cabrera

Dirección de Estudios Contables

José Luís Vital T.

Dirección de Estudios Económicos y Estadísticos

David Quintero

Dirección de Programas Especiales

Edgar Orlando Valderrama

Dirección de Administración

Víctor Alujas

Auditoría Interna

Omar Cerrada

Oficina de Personal

Luís Corales

Defensor del Inversor Minoritario

Miriam Fedora Merlonetti

Oficial de Cumplimiento

Yleida Linares

Teléfonos y Correos Electrónicos

761.94.46- 761.96.66- 761.91.36- 761.91.37

Fax: 761.93.25

Página Web: www.cnv.gob.ve

Email:

presidencia@cnv.gob.ve

secretariae@cnv.gob.ve

secretariaea@cnv.gob.ve

cjuridica@cnv.gob.ve

registro@cnv.gob.ve

ofertap@cnv.gob.ve

intermediarios@cnv.gob.ve

estudiosc@cnv.gob.ve

eeconomicos@cnv.gob.ve

cid@cnv.gob.ve

administracion@cnv.gob.ve

auditoriai@cnv.gob.ve

opersonal@cnv.gob.ve

Depósito Legal pp=760924