

## Indicadores del Mercado

### Mercado Primario

Ofertas Públicas de Títulos Valores Autorizadas  
Marzo 2009 – Marzo 2010  
(Millones de Bolívares)

Meses	Acciones	Papeles Comerc.	Oblig.	Títulos de Partici.	Total MM Bs.
mar-09	90	150	0	0	240
abr-09	0	0	38	0	38
may-09	0	100	0	0	100
jun-09	17	315	65	0	396
jul-09	18	205	210	600	1.033
ago-09	223	514	0	250	987
sep-09	153	175	135	0	463
oct-09	117	35	1.000	30	1.182
nov-09	150	215	80	0	445
dic-09	0	78	105	0	183
ene-10	0	0	0	0	0
feb-10	0	0	0	0	0
mar-10	0	0	0	0	0
<b>TOTAL</b>	<b>768</b>	<b>1.786</b>	<b>1.633</b>	<b>880</b>	<b>5.067</b>

Fuente: Comisión Nacional de Valores

Oferta Pública de Títulos Valores Comparativo  
Enero-Marzo 2009 – Enero-Marzo 2010  
(Millones de Bolívares)

TÍTULOS	Ene-Mar 2009 MM Bs.	%	Ene-Mar 2010 MM Bs.	%	Variac. Relativa %
<b>Total</b>	<b>432,08</b>	<b>100,00</b>	<b>0,00</b>	<b>0,00</b>	<b>-100,00</b>
Acciones	197,08	45,61	0,00	0,00	-100,00
Papeles Comerciales	235,00	54,39	0,00	0,00	-100,00
Obligaciones	0,00	0,00	0,00	0,00	0,00
Títulos de Participación	0,00	0,00	0,00	0,00	0,00

Fuente: Comisión Nacional de Valores

### Monto en Circulación de Papeles Comerciales al 31-03-2010

EMPRESA	RESOLUCIÓN	FECHA AUTORIZACIÓN	FECHA INICIO EMISIÓN	FECHA VCTO. EMISIÓN	TASA REND. MAR. (1)	MONTO AUTORIZADO M DE Bs	MONTO EN CIRCULACIÓN M DE Bs.
Astra Sociedad de Corretaje	062-2009	4-jun-2009	6-jul-2009	7-jul-2010	17,500%	50.000,0	50.000,0
Corporación Digitel, C.A.	068-2009	19-jun-2009	13-jul-2009	14-jul-2010	17,800%	200.000,0	183.936,7
Industrias Unicon, C.A.	069-2009	19-jun-2009	21-jul-2009	22-jul-2010	19,000%	64.500,0	3.600,0
Mercantil Servicios Financieros	075-2009	17-jul-2009	14-sep-2009	15-sep-2010	7,125%	100.000,0	3.600,0
InterValores Casa de Bolsa	082-2009	30-jul-2009	24-ago-2009	25-ago-2010	20,000%	25.000,0	25.000,0
Banexpres Casa de Bolsa	084-2009	30-jul-2009	7-sep-2009	8-sep-2010	20,000%	80.000,0	80.000,0
Provincesa, S.A. 2009-I	090-2009	7-ago-2009	5-nov-2009	6-nov-2010	7,000%	250.000,0	92.897,4
Provincesa, S.A. 2009-II	090-2009	7-ago-2009	5-nov-2009	6-nov-2010	7,250%	150.000,0	74.000,0
Compañía Operativa de Alimentos COR, C.A.	091-2009	7-ago-2009	29-oct-2009	30-oct-2010	19,500%	64.500,0	40.000,0
Fondo Valores Inmobiliarios S.A.C.A.	094-2009	13-ago-2009	18-ago-2009	19-ago-2010	16,750%	50.000,0	11.600,0
ABA Servicios Financieros	116-2009	8-oct-2009	28-oct-2009	29-oct-2010	20,000%	15.000,0	15.000,0
Inelectra, C.A.	123-2009	19-oct-2009	12-nov-2009	13-nov-2010	17,500%	20.000,0	20.000,0
Envases Venezolanos	136-2009	9-nov-2009	22-ene-2010	23-ene-2011	17,000%	15.000,0	15.000,0
<b>TOTAL PAPELES COMERCIALES AL PORTADOR</b>					<b>15,879%</b>	<b>1.084.000,0</b>	<b>614.634,1</b>

Fuente: Comisión Nacional de Valores

(1) Para el Cálculo se utilizan Promedios Ponderados

**Resumen del Estado de las Obligaciones en el Registro Nacional de Valores  
Autorización por Redención Fija al 31-03-2010**

Nombre de la Sociedad	Serie	Monto Autorizado		Fecha		Monto Emitido Mes M Bs.F.	Monto Circulación M Bs.F.	% Interés 03/10 (1)
		Nº de Títulos (a)	M Bs.	Emisión	Vencimiento			
<b>ASERCA AIRLINES Venezuela</b>	<b>2007</b>		<b>170.000,0</b>					
ASERCA AIRLINES Venezuela	2007-I-VI			19-oct-2007	19-oct-2012		150.000,00	15,844%
ASERCA AIRLINES Venezuela	2007-VII			19-oct-2007	19-oct-2012		20.000,00	15,844%
<b>ASTRA Sociedad de Corretaje de Valores, S.A.</b>	<b>2008</b>	<b>(a)</b>	<b>20.000,0</b>					
ASTRA Sociedad de Corretaje de Valores, S.A.	2008-I-I			12-dic-2008	12-jun-2010		10.000,00	18,031%
ASTRA Sociedad de Corretaje de Valores, S.A.	2008-I-II			12-dic-2008	12-jun-2010		10.000,00	18,031%
<b>Banco Nacional de Crédito, C.A.</b>	<b>2007</b>	<b>(a)</b>	<b>50.000,0</b>					
Banco Nacional de Crédito, C.A.	2007-I			23-abr-2007	23-abr-2013		50.000,00	16,600%
<b>Banco Nacional de Crédito, C.A.</b>	<b>2007</b>	<b>(a)</b>	<b>50.000,0</b>					
Banco Nacional de Crédito, C.A.	2007-II			24-dic-2007	24-dic-2013		50.000,00	16,540%
<b>Banco de la Gente Emprendedora, C.A., Bangente</b>		<b>(a)</b>	<b>25.000,0</b>					
Banco de la Gente Emprendedora, C.A., Bangente	2006-2			12-jul-2007	12-jul-2010		15.000,00	16,940%
<b>Banco de la Gente Emprendedora, C.A., Bangente</b>		<b>(a)</b>	<b>30.000,0</b>					
Banco de la Gente Emprendedora, C.A., Bangente	2009-1			26-may-2009	26-may-2012		15.000,00	15,250%
Banco de la Gente Emprendedora, C.A., Bangente	2009-2			26-ene-2010	26-ene-2012		15.000,00	15,840%
<b>Corimon C.A.</b>	<b>2009-I</b>	<b>(a)</b>	<b>150.000,0</b>					
Corimon C.A.	2009-I-1			17-ago-2009	17-ago-2013		30.000,00	18,050%
Corimon C.A.	2009-I-2			17-ago-2009	17-ago-2013		30.000,00	18,050%
Corimon C.A.	2009-I-3			17-ago-2009	17-ago-2013		30.000,00	18,050%
Corimon C.A.	2009-I-4			17-ago-2009	17-ago-2013		30.000,00	18,050%
Corimon C.A.	2009-I-5			17-ago-2009	17-ago-2013		30.000,00	18,050%
<b>Corporación Andina de Fomento,</b>	<b>2006</b>	<b>(a)</b>	<b>450.000,0</b>					
Corporación Andina de Fomento,	2006-I			15-jun-2006	15-jun-2011		215.000,00	9,500%
Corporación Andina de Fomento,	2006-II			8-feb-2007	2-feb-2012		107.500,00	10,280%
Corporación Andina de Fomento,	2006-III			20-mar-2007	15-mar-2012		127.500,00	9,590%
<b>Corporación Digitel, C.A.</b>	<b>2007</b>	<b>(a)</b>	<b>500.000,0</b>					
Corporación Digitel, C.A.	2007-I			17-ene-2008	17-ene-2011		50.000,00	15,990%
Corporación Digitel, C.A.	2007-II			17-ene-2008	17-ene-2011		50.000,00	15,990%
Corporación Digitel, C.A.	2007-III			26-mar-2008	26-mar-2011		50.000,00	16,010%
Corporación Digitel, C.A.	2007-IV			26-mar-2008	26-mar-2011		50.000,00	16,010%
Corporación Digitel, C.A.	2007-V			9-jun-2008	9-jun-2011		50.000,00	15,630%
Corporación Digitel, C.A.	2007-VI			9-jun-2008	9-jun-2011		50.000,00	15,630%
Corporación Digitel, C.A.	2007-VII			17-jun-2008	17-jun-2011		50.000,00	16,000%
Corporación Digitel, C.A.	2007-VIII			17-jun-2008	17-jun-2011		50.000,00	16,000%
Corporación Digitel, C.A.	2007-IX			15-jul-2008	15-jul-2012		50.000,00	17,400%
Corporación Digitel, C.A.	2007-X			15-jul-2008	15-jul-2012		50.000,00	17,400%
<b>Corporación Industrial Americer, C.A.</b>	<b>2006</b>	<b>(a)</b>	<b>25.000,0</b>					
Corporación Industrial Americer, C.A.	2006-I			22-may-2007	22-may-2011		15.000,00	17,190%
Corporación Industrial Americer, C.A.	2006-II			22-may-2007	22-may-2011		10.000,00	17,190%
<b>Corporación Industrial Americer, C.A.</b>	<b>2007</b>	<b>(a)</b>	<b>35.000,0</b>					
Corporación Industrial Americer, C.A.	2007-I			22-may-2007	22-may-2011		35.000,00	17,190%
<b>Corporación SAI 888, C.A.</b>	<b>2009</b>	<b>(a)</b>	<b>60.000,0</b>					
Corporación SAI 888, C.A.	Unica			30-sep-2009	30-sep-2013		60.000,00	17,040%
<b>Corporación Telemic, C.A.</b>	<b>2006</b>	<b>(a)</b>	<b>60.000,0</b>					
Corporación Telemic, C.A.	2006			20-dic-2006	20-dic-2010		60.000,00	15,380%
<b>Corporación Telemic, C.A.</b>	<b>2008</b>	<b>(a)</b>	<b>200.000,0</b>					
Corporación Telemic, C.A.	2008-I			19-may-2009	19-may-2011		20.000,00	17,100%
Corporación Telemic, C.A.	2008-II			19-may-2009	19-may-2011		20.000,00	17,100%
Corporación Telemic, C.A.	2008-III			25-may-2009	25-may-2011		20.000,00	17,860%
Corporación Telemic, C.A.	2008-IV			25-may-2009	25-may-2011		20.000,00	17,860%
Corporación Telemic, C.A.	2008-V			25-may-2009	25-may-2011		20.000,00	17,860%
<b>COTECNICA La Bonanza, C.A.</b>	<b>2008</b>	<b>(a)</b>	<b>45.000,0</b>					
COTECNICA La Bonanza, C.A.	2008-I			9-jul-2008	9-jul-2012		15.000,00	19,540%
COTECNICA La Bonanza, C.A.	2008-II			7-oct-2008	9-jul-2012		15.000,00	19,540%
COTECNICA La Bonanza, C.A.	2008-III			7-oct-2008	9-jul-2012		15.000,00	19,540%
<b>C.A. Telares de Palo Grande</b>	<b>2009</b>	<b>(a)</b>	<b>8.000,0</b>					
C.A. Telares de Palo Grande	2009-I			2-jun-2009	21-nov-2011		5.000,00	16,490%
C.A. Telares de Palo Grande	2009-II			2-jun-2009	21-nov-2011		3.000,00	16,490%
<b>Dayco Telecom, C.A.</b>	<b>2009</b>	<b>(a)</b>	<b>10.000,0</b>					
Dayco Telecom, C.A.	2009-I			8-dic-2009	8-dic-2011		10.000,00	17,390%

Continúa...

**Resumen del Estado de las Obligaciones en el Registro Nacional de Valores  
Autorización por Redención Fija al 31-03-2010**

Nombre de la Sociedad	Serie	Monto Autorizado		Fecha		Monto Emitido Mes M Bs.F.	Monto Circulación M Bs.F.	% Interés 03/10 (1)
		Nº de Títulos (a)	M Bs.	Emisión	Vencimiento			
<b>Desarrollos Forestales San Carlos II</b>	<b>2007</b>		<b>67.500,0</b>					
Desarrollos Forestales San Carlos II	2007-1			17-ago-2007	12-ago-2011		22.500,00	14,760%
Desarrollos Forestales San Carlos II	2007-2			11-sep-2007	6-sep-2011		5.000,00	15,070%
<b>Envases Venezolanos, S.A.</b>	<b>2007</b>	(a)	<b>10.000,0</b>					
Envases Venezolanos, S.A.	2007-1			27-jun-2007	27-jun-2010		10.000,00	13,400%
<b>Fiesta Casino Guayana, C.A.</b>	<b>2006</b>	(a)	<b>30.000,0</b>					
Fiesta Casino Guayana, C.A.	2006-I-1			21-dic-2006	21-dic-2010		5.000,00	15,440%
Fiesta Casino Guayana, C.A.	2006-I-2			21-dic-2006	21-dic-2010		5.000,00	15,440%
Fiesta Casino Guayana, C.A.	2006-I-3			21-dic-2006	21-dic-2010		5.000,00	15,440%
Fiesta Casino Guayana, C.A.	2006-I-4			21-dic-2006	21-dic-2010		5.000,00	15,440%
Fiesta Casino Guayana, C.A.	2006-I-5			21-dic-2006	21-dic-2010		5.000,00	15,440%
Fiesta Casino Guayana, C.A.	2006-I-6			21-dic-2006	21-dic-2010		5.000,00	15,440%
<b>Fondo de Valores Inmobiliarios, SACA</b>	<b>2006</b>	(a)	<b>50.000,0</b>					
Fondo de Valores Inmobiliarios, SACA	2006-I-1			23-ago-2006	23-ago-2011		5.000,00	16,880%
Fondo de Valores Inmobiliarios, SACA	2006-I-2			23-ago-2006	23-ago-2011		5.000,00	16,880%
Fondo de Valores Inmobiliarios, SACA	2006-I-3			23-ago-2006	23-ago-2011		5.000,00	16,880%
Fondo de Valores Inmobiliarios, SACA	2006-I-4			23-ago-2006	23-ago-2011		5.000,00	16,880%
Fondo de Valores Inmobiliarios, SACA	2006-I-5			23-ago-2006	23-ago-2011		5.000,00	16,880%
Fondo de Valores Inmobiliarios, SACA	2006-I-6			23-ago-2006	23-ago-2011		5.000,00	16,880%
Fondo de Valores Inmobiliarios, SACA	2006-I-7			23-ago-2006	23-ago-2011		5.000,00	16,880%
Fondo de Valores Inmobiliarios, SACA	2006-I-8			23-ago-2006	23-ago-2011		5.000,00	16,880%
Fondo de Valores Inmobiliarios, SACA	2006-I-9			23-ago-2006	23-ago-2011		5.000,00	16,880%
Fondo de Valores Inmobiliarios, SACA	2006-I-10			23-ago-2006	23-ago-2011		5.000,00	16,880%
<b>Fondo de Valores Inmobiliarios, SACA</b>	<b>2006-II</b>	(a)	<b>30.000,0</b>					
Fondo de Valores Inmobiliarios, SACA	2006-II-1			30-ago-2006	30-ago-2011		5.000,00	16,864%
Fondo de Valores Inmobiliarios, SACA	2006-II-2			30-ago-2006	30-ago-2011		5.000,00	16,864%
Fondo de Valores Inmobiliarios, SACA	2006-II-3			30-ago-2006	30-ago-2011		5.000,00	16,864%
Fondo de Valores Inmobiliarios, SACA	2006-II-4			30-ago-2006	30-ago-2011		5.000,00	16,864%
Fondo de Valores Inmobiliarios, SACA	2006-II-5			30-ago-2006	30-ago-2011		5.000,00	16,864%
Fondo de Valores Inmobiliarios, SACA	2006-II-6			30-ago-2006	30-ago-2011		5.000,00	16,864%
<b>Fondo de Valores Inmobiliarios, SACA</b>	<b>2006-III</b>	(a)	<b>30.000,0</b>					
Fondo de Valores Inmobiliarios, SACA	2006-III			27-oct-2006	27-oct-2011		30.000,00	15,560%
<b>Fondo de Valores Inmobiliarios, SACA</b>	<b>2007-I</b>	(a)	<b>60.000,0</b>					
Fondo de Valores Inmobiliarios, SACA	2007-I-1			9-oct-2007	9-oct-2012		10.000,00	14,570%
Fondo de Valores Inmobiliarios, SACA	2007-I-2			9-oct-2007	9-oct-2012		5.000,00	14,570%
<b>Fondo de Valores Inmobiliarios, SACA</b>	<b>2007-II</b>	(a)	<b>120.000,0</b>					
Fondo de Valores Inmobiliarios, SACA	2007-II-1			15-ago-2007	15-ago-2012		32.000,00	15,200%
Fondo de Valores Inmobiliarios, SACA	2007-II-2			14-sep-2007	14-sep-2012		40.000,00	14,540%
<b>Fondo de Valores Inmobiliarios, SACA</b>	<b>2007-III</b>	(a)	<b>40.000,0</b>					
Fondo de Valores Inmobiliarios, SACA	2007-III-U			14-ago-2007	14-ago-2014		40.000,00	17,100%
<b>Fondo de Valores Inmobiliarios, SACA</b>	<b>2008-I</b>	(a)	<b>60.000,0</b>					
Fondo de Valores Inmobiliarios, SACA	2008-I-1			13-ago-2008	13-ago-2012		30.000,00	16,970%
Fondo de Valores Inmobiliarios, SACA	2008-I-2			22-sep-2008	22-sep-2012		30.000,00	17,020%
<b>Fondo de Valores Inmobiliarios, SACA</b>	<b>2009-I</b>	(a)	<b>100.000,0</b>					
Fondo de Valores Inmobiliarios, SACA	2009-I-I			23-feb-2010	23-may-2010		5.000,00	16,000%
Fondo de Valores Inmobiliarios, SACA	2009-I-II			23-feb-2010	23-may-2010		5.000,00	16,000%
Fondo de Valores Inmobiliarios, SACA	2009-I-III			23-feb-2010	23-may-2010		5.000,00	16,000%
Fondo de Valores Inmobiliarios, SACA	2009-I-IV			23-feb-2010	23-may-2010		5.000,00	16,000%
Fondo de Valores Inmobiliarios, SACA	2009-I-V			23-feb-2010	23-may-2010		5.000,00	16,000%
Fondo de Valores Inmobiliarios, SACA	2009-I-VI			23-feb-2010	23-may-2010		5.000,00	16,000%
Fondo de Valores Inmobiliarios, SACA	2009-I-VII			23-feb-2010	23-may-2010		5.000,00	16,000%
Fondo de Valores Inmobiliarios, SACA	2009-I-VIII			23-feb-2010	23-may-2010		5.000,00	16,000%
Fondo de Valores Inmobiliarios, SACA	2009-I-IX			23-feb-2010	23-may-2010		5.000,00	16,000%
Fondo de Valores Inmobiliarios, SACA	2009-I-X			23-feb-2010	23-may-2010		5.000,00	16,000%
Fondo de Valores Inmobiliarios, SACA	2009-I-XI			23-feb-2010	23-may-2010		5.000,00	16,000%
<b>General Motors Acceptance Corporation de Venezuela, C.A.</b>	<b>2007</b>	(a)	<b>322.500,0</b>					
General Motors Acceptance Corporation de Venezuela, C.A.	2007-I			29-may-2007	29-ago-2010		55.000,00	14,880%
General Motors Acceptance Corporation de Venezuela, C.A.	2007-II			29-may-2007	29-ago-2010		55.000,00	14,880%
General Motors Acceptance Corporation de Venezuela, C.A.	2007-VI			26-jul-2007	22-oct-2010		40.000,00	14,090%
General Motors Acceptance Corporation de Venezuela, C.A.	2007-VII			26-jul-2007	22-oct-2010		22.500,00	14,090%
<b>Hotel Tamanaco</b>	<b>2007</b>	(a)	<b>80.000,0</b>					
Hotel Tamanaco	2007			10-mar-2008	10-mar-2012		80.000,00	15,440%

Continua...

**Resumen del Estado de las Obligaciones en el Registro Nacional de Valores Autorización por Redención Fija al 31-03-2010**

Nombre de la Sociedad	Serie	Monto Autorizado		Fecha		Monto Emitido Mes M Bs.F.	Monto Circulación M Bs.F.	% Interés 03/10 (1)
		Nº de Títulos (a)	M Bs.	Emisión	Vencimiento			
<b>Desarrollos Forestales San Carlos II</b>	<b>2007</b>		<b>67.500,0</b>					
Industrias Unicon, C.A.	2006-II-1			29-ene-2007	29-ene-2012		11.500,00	15,470%
Industrias Unicon, C.A.	2006-II-2			8-feb-2007	8-feb-2012		20.898,00	15,700%
Industrias Unicon, C.A.	2006-II-3			8-feb-2007	8-feb-2012		17.000,00	15,700%
<b>Industrias Unicon, C.A.</b>	<b>2007-I</b>	<b>(a)</b>	<b>64.500,0</b>					
Industrias Unicon, C.A.	2007-I-1			24-ene-2008	24-ene-2011		21.500,00	17,980%
Industrias Unicon, C.A.	2007-I-2			19-feb-2008	19-feb-2011		21.500,00	17,980%
Industrias Unicon, C.A.	2007-I-3			7-may-2008	7-may-2011		21.500,00	17,980%
<b>Industrias Unicon, C.A.</b>	<b>2009-I</b>	<b>(a)</b>	<b>64.500,0</b>					
Industrias Unicon, C.A.	2009-I-1			17-sep-2009	17-sep-2010		21.500,00	17,460%
Industrias Unicon, C.A.	2009-I-2			15-dic-2009	15-dic-2010		21.500,00	18,020%
Industrias Unicon, C.A.	2009-I-3			15-dic-2009	15-dic-2010		21.500,00	18,020%
<b>Inelectra S.A.C.A.</b>	<b>2008</b>	<b>(a)</b>	<b>20.000,0</b>					
Inelectra	2008-1			28-jul-2008	28-jul-2011		10.000,00	16,530%
<b>Inversiones Selva</b>	<b>2008-I</b>	<b>(a)</b>	<b>86.000,0</b>					
Inversiones Selva	2008-1			29-oct-2008	29-oct-2012		21.500,00	19,170%
Inversiones Selva	2008-2			29-oct-2008	29-oct-2012		21.500,00	19,170%
<b>Inversiones Tacao, C.A.</b>	<b>2008</b>	<b>(a)</b>	<b>15.000,0</b>					
Inversiones Tacao, C.A.	2008-U			28-feb-2008	28-feb-2011		15.000,00	15,890%
<b>Manufactura de Papel, C.A.</b>	<b>2007-I</b>	<b>(a)</b>	<b>50.000,0</b>					
Manufactura de Papel, C.A.	2007-I-I			24-sep-2007	24-sep-2011		12.500,00	13,460%
Manufactura de Papel, C.A.	2007-I-II			1-oct-2007	1-oct-2011		11.500,00	13,690%
Manufactura de Papel, C.A.	2007-I-III			26-oct-2007	26-oct-2011		10.200,00	14,590%
Manufactura de Papel, C.A.	2007-I-IV			8-feb-2008	8-feb-2012		12.500,00	16,080%
<b>Manufactura de Papel, C.A.</b>	<b>2008-I</b>	<b>(a)</b>	<b>60.000,0</b>					
Manufactura de Papel, C.A.	2008-I-I			28-nov-2008	28-nov-2010		10.000,00	15,890%
<b>Mantex</b>	<b>2008</b>	<b>(a)</b>	<b>50.000,0</b>					
Mantex	2008-1			15-abr-2008	15-abr-2012		12.500,00	16,710%
Mantex	2008-2			9-jul-2008	9-jul-2012		12.500,00	16,160%
Mantex	2008-3			14-jul-2008	14-jul-2012		12.500,00	16,710%
<b>Mercantil Servicios Financieros, C.A.</b>	<b>2007-I</b>	<b>(a)</b>	<b>100.000,0</b>					
Mercantil Servicios Financieros, C.A.	2007-I-2			23-may-2007	23-may-2011		20.000,00	14,380%
<b>Mercantil Servicios Financieros, C.A.</b>	<b>2007-II</b>	<b>(a)</b>	<b>180.000,0</b>					
Mercantil Servicios Financieros, C.A.	2007-II-3			10-oct-2007	10-abr-2010		17.220,80	14,610%
Mercantil Servicios Financieros, C.A.	2007-II-7			3-mar-2008	3-sep-2010		18.788,00	16,510%
<b>Mercantil Servicios Financieros, C.A.</b>	<b>2008-I</b>	<b>(a)</b>	<b>80.000,0</b>					
Mercantil Servicios Financieros, C.A.	2008-I-1			10-feb-2009	10-feb-2011		20.000,00	16,370%
Mercantil Servicios Financieros, C.A.	2008-I-2			17-feb-2009	17-feb-2011		20.000,00	16,370%
Mercantil Servicios Financieros, C.A.	2008-I-3			24-mar-2009	24-sep-2010		20.000,00	15,980%
Mercantil Servicios Financieros, C.A.	2008-I-4			14-abr-2009	14-abr-2010		20.000,00	15,400%
<b>Mercantil Servicios Financieros, C.A.</b>	<b>2009-I</b>	<b>(a)</b>	<b>60.000,0</b>					
Mercantil Servicios Financieros, C.A.	2009-I-1			17-ago-2009	17-mar-2011		20.000,00	15,610%
Mercantil Servicios Financieros, C.A.	2009-I-2			24-ago-2009	24-ago-2010		20.000,00	15,050%
Mercantil Servicios Financieros, C.A.	2009-I-3			28-sep-2009	3-oct-2010		20.000,00	15,050%
<b>Microfin A.C.</b>	<b>2008-I</b>	<b>(a)</b>	<b>20.000,0</b>					
Microfin A.C.	2008-I-1			29-ene-2009	28-ene-2012		10.000,00	17,030%
Microfin A.C.	2008-I-2			29-abr-2009	28-ene-2012		10.000,00	17,030%
<b>Provincesa</b>	<b>2007</b>	<b>(a)</b>	<b>100.000,0</b>					
Provincesa	2007-1			22-feb-2008	22-feb-2011		25.000,00	16,120%
Provincesa	2007-2			22-feb-2008	22-feb-2011		25.000,00	16,120%
Provincesa	2007-3			19-may-2008	19-may-2011		25.000,00	16,030%
Provincesa	2007-4			19-may-2008	19-may-2011		25.000,00	16,030%
<b>Provincesa</b>	<b>2008</b>	<b>(a)</b>	<b>50.000,0</b>					
Provincesa	2008-1			19-feb-2009	19-ago-2011		11.319,00	16,030%
<b>Soldadura y Tuberías de Oriente, C.A.</b>	<b>2007</b>	<b>(a)</b>	<b>50.000,0</b>					
Soldadura y Tuberías de Oriente, C.A.	2007-I			19-sep-2007	19-sep-2010		25.000,00	15,640%
<b>Suelopetrol Exploration &amp; Production, C.A.</b>	<b>2006</b>	<b>(a)</b>	<b>150.000,0</b>					
Suelopetrol Exploration & Production, C.A.	2006-V-XI			14-dic-2006	14-dic-2009		70.000,00	11,000%
Suelopetrol Exploration & Production, C.A.	2006-XII-XV			14-dic-2006	14-dic-2010		40.000,00	12,000%
<b>Suelopetrol Exploration &amp; Production, C.A.</b>	<b>2009</b>	<b>(a)</b>	<b>70.000,0</b>					
Suelopetrol Exploration & Production, C.A.	2009-I-III			1-dic-2009	1-dic-2012		30.000,00	19,020%
Suelopetrol Exploration & Production, C.A.	2009-IV-VII			1-dic-2009	1-dic-2012		40.000,00	19,020%

Continua...

**Resumen del Estado de las Obligaciones en el Registro Nacional de Valores  
Autorización por Redención Fija al 31-03-2010**

Nombre de la Sociedad	Serie	Monto Autorizado		Fecha		Monto Emitido Mes M Bs.F.	Monto Circulación M Bs.F.	% Interés 03/10 (1)
		Nº de Títulos	M Bs.	Emisión	Vencimiento			
<b>Supercable Alk Internacional, S.A</b>	<b>2007</b>	<b>(a)</b>	<b>115.000,0</b>					
Supercable Alk Internacional, S.A	2007-1			12-mar-2007	12-mar-2012		10.000,00	14,750%
Supercable Alk Internacional, S.A	2007-2			12-mar-2007	12-mar-2012		10.000,00	14,750%
Supercable Alk Internacional, S.A	2007-3			12-mar-2007	12-mar-2012		10.000,00	14,750%
Supercable Alk Internacional, S.A	2007-4			12-mar-2007	12-mar-2012		10.000,00	14,750%
Supercable Alk Internacional, S.A	2007-5			12-mar-2007	12-mar-2012		10.000,00	14,750%
Supercable Alk Internacional, S.A	2007-6			12-mar-2007	12-mar-2012		10.000,00	14,750%
Supercable Alk Internacional, S.A	2007-7			12-mar-2007	12-mar-2012		10.000,00	14,750%
Supercable Alk Internacional, S.A	2007-8			12-mar-2007	12-mar-2012		10.000,00	14,750%
Supercable Alk Internacional, S.A	2007-9			12-mar-2007	12-mar-2012		10.000,00	14,750%
Supercable Alk Internacional, S.A	2007-10			12-mar-2007	12-mar-2012		10.000,00	14,750%
Supercable Alk Internacional, S.A	2007-11			12-mar-2007	12-mar-2012		15.000,00	14,750%
<b>Toyota Servicios de Venezuela, C.A.</b>	<b>2007</b>	<b>(a)</b>	<b>400.000,0</b>					
Toyota Servicios de Venezuela, C.A.	2007-I			26-jun-2007	26-jun-2012		100.000,00	12,810%
Toyota Servicios de Venezuela, C.A.	2007-II			26-jun-2007	26-jun-2012		100.000,00	12,810%
Toyota Servicios de Venezuela, C.A.	2007-III			28-ago-2007	28-ago-2012		100.000,00	13,180%
<b>Toyota Servicios de Venezuela, C.A.</b>	<b>2008</b>	<b>(a)</b>	<b>200.000,0</b>					
Toyota Servicios de Venezuela, C.A.	2008-I			15-jul-2008	15-jul-2011		20.000,00	16,930%
Toyota Servicios de Venezuela, C.A.	2008-II			15-jul-2008	15-jul-2011		20.000,00	16,930%
Toyota Servicios de Venezuela, C.A.	2008-III			15-jul-2008	15-jul-2011		20.000,00	16,930%
Toyota Servicios de Venezuela, C.A.	2008-IV			15-jul-2008	15-jul-2011		20.000,00	16,930%
Toyota Servicios de Venezuela, C.A.	2008-V			15-jul-2008	15-jul-2011		20.000,00	16,930%
Toyota Servicios de Venezuela, C.A.	2008-VI			20-jul-2008	20-jul-2011		20.000,00	17,130%
Toyota Servicios de Venezuela, C.A.	2008-VII			20-jul-2008	20-jul-2011		20.000,00	17,130%
Toyota Servicios de Venezuela, C.A.	2008-VIII			20-jul-2008	20-jul-2011		20.000,00	17,130%
Toyota Servicios de Venezuela, C.A.	2008-IX			23-jul-2008	23-jul-2011		20.000,00	17,130%
Toyota Servicios de Venezuela, C.A.	2008-X			23-jul-2008	23-jul-2011		20.000,00	17,130%
<b>Transbanca, C.A.</b>	<b>2007</b>	<b>(a)</b>	<b>30.000,0</b>					
Transbanca, C.A.	2007-1			15-feb-2008	15-feb-2011		10.000,00	16,150%
Transbanca, C.A.	2007-2			18-feb-2008	18-feb-2011		10.000,00	16,150%
Transbanca, C.A.	2007-3			25-feb-2008	25-feb-2011		10.000,00	15,010%
<b>Valores Inmobiliarios de Venezuela</b>	<b>2009</b>	<b>(a)</b>	<b>5.000,0</b>					
Valores Inmobiliarios de Venezuela	2009-1	(a)		23-dic-2009	23-dic-2011		5.000,00	20,000%
<b>Venequip, S.A.</b>	<b>2007</b>	<b>(a)</b>	<b>50.000,0</b>					
Venequip, S.A.	2007-1			25-mar-2007	25-abr-2010		50.000,00	12,500%
<b>Industrias Venoco, C.A.</b>	<b>2007</b>	<b>(a)</b>	<b>60.000,0</b>					
Industrias Venoco, C.A.	2007-1	(a)		25-abr-2007	25-abr-2010		15.000,00	10,810%
Industrias Venoco, C.A.	2007-2	(a)		2-ago-2007	2-ago-2010		15.000,00	10,810%
Industrias Venoco, C.A.	2007-3	(a)		22-oct-2007	22-oct-2010		15.000,00	10,810%
Industrias Venoco, C.A.	2007-4	(a)		22-oct-2007	22-oct-2010		15.000,00	10,810%
		<b>0</b>	<b>5.085.500,0</b>			<b>0,00</b>	<b>4.082.925,80</b>	<b>16,448%</b>

Fuente: Comisión Nacional de Valores

(1) Para el Cálculo se utilizan Promedios Ponderados

(a) Título único (Colocación en series)

**Monto en Circulación de los Títulos de Participación al 31-03-2010**

EMPRESA	Serie	RESOLUCIÓN	FECHA AUTORIZACIÓN	FECHA INICIO EMISIÓN	FECHA VCTO. EMISIÓN	TASA REND. MAR-10 (1)	MONTO AUTORIZADO M. DE Bs.	MONTO EN CIRCULACIÓN M DE Bs
Banco Canarias de Venezuela Banco Universal, C.A. (El Emisor) y Inversora PREVIPRIMA, C.A. (El Interesado)		034-2007	9-mar-2007				50.000,0	
Inversora PREVIPRIMA, C.A.	Unica			26-abr-2007	26-abr-2010	10,500%		50.000,0
ABA Titularizadora de Valores (El Emisor) y ABA Servicios Financieros (El Interesado)		154-2008	8-ago-2008				4.000,0	
ABA Titularizadora de Valores				30-sep-2008	20-sep-2010	20,000%		4.000,0
Titularizadora Occidental de Descuento, S.A. (El Emisor) PYMEFACTORING (El Interesado)		243-2008	5-dic-2008				11.000,0	
PYMEFACTORING	Serie Unica			23-dic-2008	13-dic-2010	17,040%		11.000,0
Titularizadora Occidental de Descuento, S.A. (El Emisor) Cartera de Inversiones Venezolanas (El Interesado)		078-2009	17-jul-2009				600.000,0	
Titularizadora Occidental de Descuento, S.A.	Serie Unica			14-ago-2009	13-ago-2010	18,000%		600.000,0
Banco Nacional de Crédito, C.A. (El Emisor) y EL UNIVERSAL C.A. (El Interesado)		130-2009	29-oct-2009				30.000,0	
Diario el Universal, C.A. Serie 1				24-nov-2009	24-nov-2011	15,540%		4.050,0
Diario el Universal, C.A. Serie 2				22-feb-2010	22-feb-2013	15,890%		15.000,0
<b>TOTAL TÍTULOS DE PARTICIPACIÓN</b>						<b>16,162%</b>	<b>695.000,0</b>	<b>684.050,0</b>

Fuente: Comisión Nacional de Valores

(1) Para el Cálculo se utilizan Promedios Ponderados

### Mercado Secundario

Tasas de las Obligaciones y Papeles Comerciales  
Comparativo con las Tasas de Interés Pasivas y

Activas Bancarias

Marzo 2009 - Marzo 2010

MES	Activas	Pasivas	Obliga.	Pap. Com.	Títulos Part.
Mar-09	22,37%	17,10%	18,03%	20,33%	19,10%
Abr-09	21,46%	16,08%	18,02%	20,25%	18,93%
May-09	21,54%	16,00%	17,85%	19,93%	18,69%
Jun-09	20,54%	14,51%	17,79%	19,48%	17,78%
Jul-09	20,01%	14,50%	17,85%	19,03%	17,84%
Ago-09	19,56%	14,52%	16,82%	18,03%	16,17%
Sep-09	18,62%	14,53%	16,50%	17,25%	16,55%
Oct-09	20,35%	14,89%	16,37%	17,19%	16,37%
Nov-09	18,84%	15,25%	15,99%	16,24%	16,30%
Dic-09	18,94%	15,00%	16,09%	16,10%	15,89%
Ene-10	18,96%	14,51%	15,00%	16,56%	15,93%
Feb-10	18,55%	14,75%	15,967%	16,56%	16,57%
Mar-10	18,36%	14,51%	15,96%	16,45%	16,16%

Fuente: Comisión Nacional de Valores y Banco Central de Venezuela

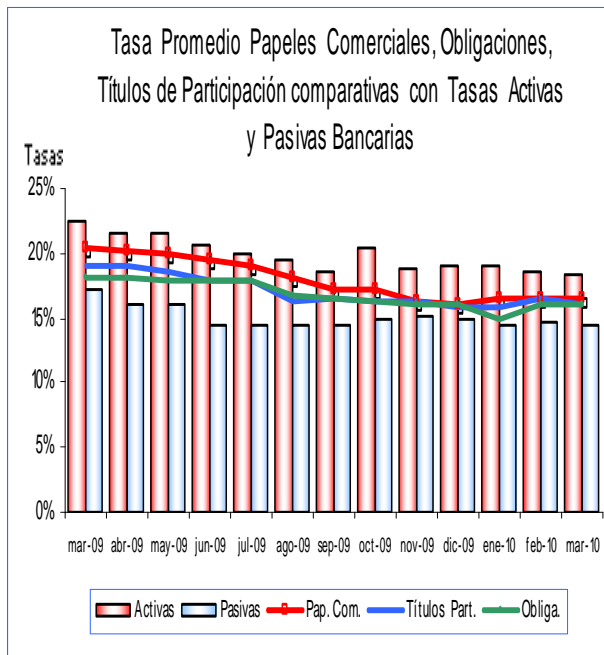
Montos Negociados en la Bolsa de Valores de Caracas, C.A.

(Millones de Bolívares)

Fecha	Acciones (1)	Vebonos	Bonos PDVSA	Bonos Privados	Total Negociado MM Bs.
mar-09	73,84	0,00	0,00	4,52	78,36
abr-09	55,38	0,00	0,00	1,17	56,55
may-09	106,81	0,00	0,00	0,10	106,91
jun-09	37,43	0,00	0,00	54,14	91,57
jul-09	2.249,86	0,01	0,00	47,97	2.297,84
ago-09	22,97	0,00	0,00	101,25	124,22
sep-09	5.644,00	0,00	43,80	100,07	5.787,87
oct-09	2.235,72	0,00	34,71	49,21	2.319,64
nov-09	132,90	0,00	52,47	28,38	213,75
dic-09	27,63	0,00	103,06	51,41	182,10
ene-10	18,36	0,00	0,00	0,00	18,36
feb-10	39,26	0,00	27,43	1,00	67,69
mar-10	26,67	0,00	13,35	3,26	43,28
<b>Total</b>	<b>10.670,83</b>	<b>0,01</b>	<b>274,82</b>	<b>442,48</b>	<b>11.388,14</b>

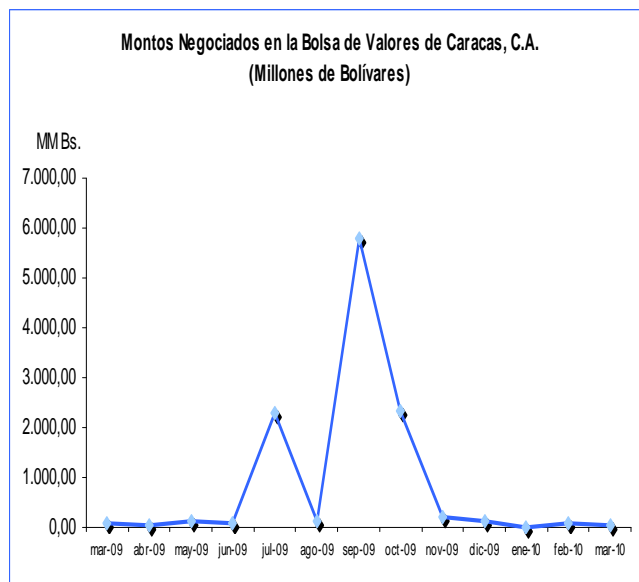
Fuente: Bolsa de Valores de Caracas, C.A

(1) Incluye los montos negociados en ADR's



Fuente: Comisión Nacional de Valores y BCV

Tasas con Promedios Ponderados



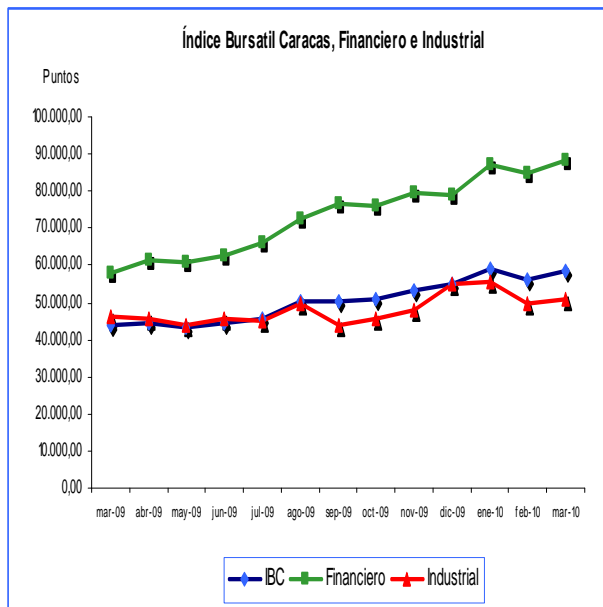
Fuente: Bolsa de Valores de Caracas, C.A

## Índices Bursátiles

Índice Bursátil Caracas, Financiero e Industrial  
(En Puntos)

ÍNDICES	Feb-2010	Mar-2010	VAR %
IBC	56.153,91	58.345,37	3,90
FINANCIERO	84.507,04	88.055,29	4,20
INDUSTRIAL	49.529,36	51.070,04	3,11

Fuente: Bolsa de Valores de Caracas, C.A.



Fuente: Bolsa de Valores de Caracas, C.A.

Principales Índices Bursátiles Internacionales  
(Puntos)

Índices	País	Feb-2010	Mar-2010	VAR %
DOW	EE.UU.	10.325,26	10.856,63	5,15
NASDAQ	EE.UU.	2.238,26	1.169,43	5,88
S&P	EE.UU.	1.104,49	2.397,96	7,14
FTSE	LONDRES	5.354,52	5.679,64	6,07
DAX	ALEMANIA	5.598,46	6.253,55	9,92
IBEX	ESPAÑA	10.333,60	10.871,30	5,20
NIKKEI	JAPÓN	10.126,03	11.089,94	9,52

Fuente: Reuters

Índices Bursátiles Latinoamericanos  
(Puntos)

Índices	País	Feb-2009	Mar-2010	VAR %
Bovespa	BRASIL	65.503,27	70.371,54	5,82
IGPA	CHILE	17.789,25	17.642,67	-0,82
IGBC	COLOMBIA	11.724,52	12.118,31	3,36
IPC	MÉXICO	31.634,54	33.266,43	5,16
IBC	VENEZUELA	56.153,91	58.345,37	3,90

Fuente: Reuters



**Bonos**

Bono Global 27  
(Precio %)

Global 27	Feb-2010	Mar-2010	Var
Argentina	40,00	48,25	8,25
Brasil	143,75	146,60	2,85
Colombia	106,00	109,50	3,50
Venezuela	74,50	77,00	2,50

Fuente: Reuters

Letras del Tesoro de Estados Unidos  
(Rendimiento)

Bonos EEUU	Feb-2010	Mar-2010	Var
10 años	3,59	3,84	0,24
30 años	4,53	4,72	0,19

Fuente: Reuters

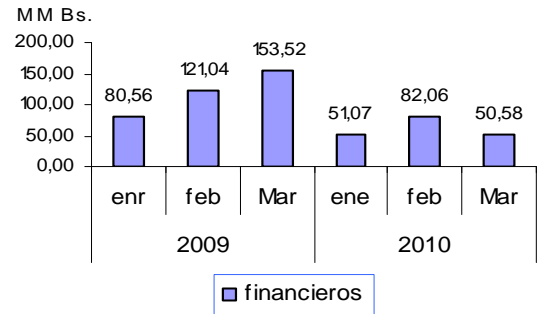
**Bolpriaven**

MONTOS NEGOCIADOS EN LA BOLSA DE PRODUCTOS E INSUMOS AGROPECUARIOS DE VENEZUELA, C.A.  
(BOLPRIAVEN)  
(MILLONES Bs.F.)

Mes	Mon- MM Bs. 2009			Mon- MM Bs. 2010			VAR. %
	Físicos	Instrum. Financ.	total	Físicos	Instrum. Financ.	total	
Ene	0,00	80,56	80,56	0,00	51,07	51,07	-36,61
Feb	0,00	121,04	121,04	0,00	82,06	82,06	-32,20
Mar	0,00	153,52	153,52	0,00	50,58	50,58	-67,05

Fuente: página web de Bolpriaven.

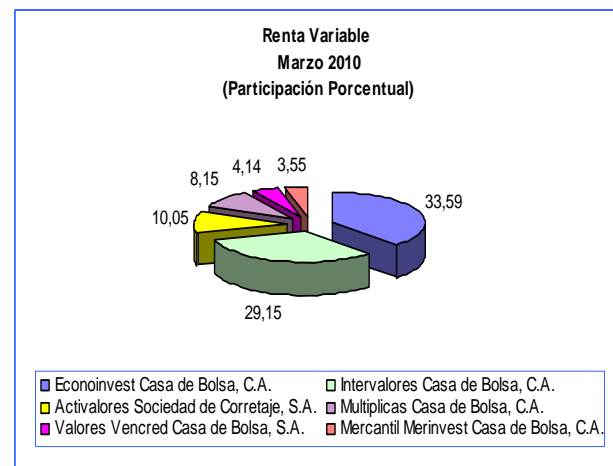
**Montos Negociados en la Bolsa de Productos e Insumos Agropecuarios de Venezuela Bolpriaven (Millones de Bolívares)**



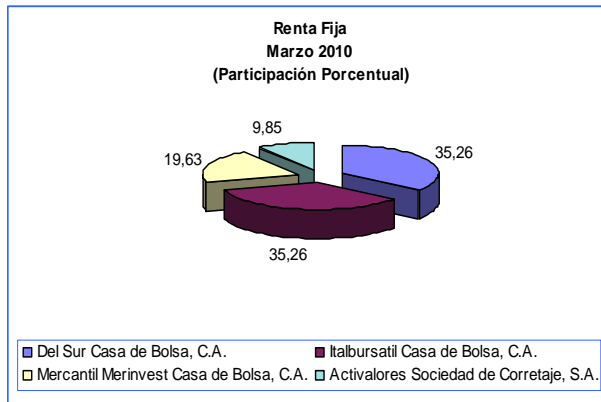
Fuente: página web de Bolpriaven

**Participación Porcentual de las Casas de Bolsa en los Montos Negociados en la Bolsa de Valores de Caracas**

**Renta Variable Marzo 2010 (Participación Porcentual)**



Fuente: Bolsa de Valores de Caracas, C.A.



Fuente: Bolsa de Valores de Caracas, C.A.

CESE DE INTERVENCIÓN	
Nombre	Resolución y Fecha
Banexpress Casa de Bolsa, C.A.	039-2010 16-03-2010

Fuente: Comisión Nacional de Valores

INTERVENCIÓN	
Nombre	Resolución y Fecha
Equivalores Casa de Bolsa, C.A.	040-2010 16-03-2010

Fuente: Comisión Nacional de Valores

## Variables Macroeconómicas

Tasas Activas, Pasivas y Reservas Internacionales

Categoría	Feb-2010	Mar-2010
Tasas Activas	18,55	18,36
Tasas Pasivas	14,75	14,51
Reservas Internacionales (US\$ millones)	31.378	29.357

Fuente: Banco Central de Venezuela

## Autorización e Inscripción en el Registro Nacional de Valores

### Otras decisiones de la CNV

DESIGNACIÓN DE INTERVENTOR	Resolución y Fecha
Se designa al ciudadano Juan Francisco Sequera Acuña titular de la C.I. No. 8.641.840 como interventor de la sociedad mercantil La Primera Casa de Bolsa, C.A. por renuncia de la ciudadana Merari Gago Aponte titular de la C.I. No. 12.951.525	041-2010 16-03-2010

Fuente: Comisión Nacional de Valores

## Noticias sobre el Mercado

- ✓ El día 01-03-2010 se realizó la ponencia "Venezuela y la Crisis Mundial, realizada en el auditorio del Ministerio del Poder Popular de Planificación y Finanzas, presidida por el Ministro Jorge Giordani donde disertó sobre la evolución económica del país.
- ✓ El Banco Central de Venezuela (BCV), invitó a una subasta el día 04 de marzo de 2010 a todos los Bancos Universales, Bancos Comerciales, Entidades de Ahorro y Préstamos y Casas de Bolsa, inscritos en el registro general del BCV para operaciones con títulos, así como personas naturales y jurídicas residentes en Venezuela, a participar en las subastas del Bono Cambiario Venezolano (BCV) denominados en dólares de los Estados Unidos de América, por un monto total de US\$ 50.000.000,00, con vencimiento a 90 días, podrán ser adquiridos al tipo de cambio oficial de Bs. 4,30 por dólar, al precio

Comisión Nacional de Valores

"Transparencia Efectiva y Participativa...  
...Nuestro Compromiso"

- ✓ único de 112,00%, el monto mínimo de cada orden de compra será de US\$ 1.000,00. Podrán ser negociados en el mercado secundario nacional, luego de la fecha de liquidación. El Monto adjudicado de la subasta del Bono Cambiario Venezolano BCV fue de USD 49.629.000, del cual le fue asignado USD 8.604.000 a personas naturales y USD 41.025.000 a personas jurídicas.
- ✓ El Banco Central de Venezuela BCV, informó que el Producto Interno Bruto (PIB) a precios constantes, correspondiente al cuarto trimestre de 2009, registró un descenso de 5,8% respecto al mismo período del año anterior, lo que unido a la disminución de 2,35 en los primeros nueve meses, originó una contracción de 3,3% en el año.
- ✓ El Banco Central de Venezuela, informó que el Índice Nacional de Precios registró en el mes de febrero de 2010 una variación intermensual de 1,6% menor a la observada en el mes de enero 2009 de 1,7%, la variación anualizada para el período febrero 2010 / febrero 2009 se ubicó en 24,7%.
- ✓ El Ministerio del Poder Popular de Planificación y Finanzas, informó la reprogramación del programa de colocaciones de Letras del Tesoro y de Bonos de la Deuda Pública Nacional, para el primer trimestre del 2010 al sector financiero, el cual entro en vigencia a partir del 16-03-2010. Para los Vebonos (Bonos de Deuda Pública Nacional) las subastas se realizarán los días miércoles de cada semana con fecha valor día jueves, de existir remanentes del monto semanal máximo a colocar, la Oficina Nacional de Crédito Público podrá convocar subastas el jueves con fecha valor viernes y viernes con fecha valor ese mismo día. Para las Letras del Tesoro las subastas se realizarán los martes de cada semana para plazos de 91 y 105 días; para plazos de 182 y 364 días las subastas se efectuaran mensualmente.
- ✓ En la Gaceta Oficial No. 39.387 de fecha 16-03-2010 fue publicada la designación del ciudadano Jorge Giordani Ministro del Poder Popular de Planificación y Finanzas como representante por Venezuela ante el Consejo Ministerial del Fondo de la Organización de Países Exportadores de Petróleo (OPEP).
- ✓ El Ejecutivo Nacional decretó tres nuevas emisiones de bonos de la Deuda Pública Nacional, compuestos de Vebonos y Títulos de Interés Fijo (TIF), fueron publicadas en la Gaceta Oficial No 39.392, de fecha 23-03-2010. Septingentésima undécima emisión de bonos, hasta por la cantidad de 14 mil 679 millones 944 mil 957 bolívares o su equivalente en divisas al tipo de cambio oficial, la septingentésima onceava emisión de bonos hasta por la cantidad de 20 mil millones de bolívares o su equivalente en divisas al tipo de cambio oficial destinadas a la gestión fiscal y la septingentésima duodécima emisión de bonos hasta por la cantidad de 723 millones 193 mil 656 bolívares o su equivalente en divisas.
- ✓ La calificadora de riesgo Fitch rebajó la calificación de riesgo a largo plazo de la deuda soberana de Portugal, al pasar de "AA" a "AA-", se debió a que el déficit fiscal en 2009 alcanzó 9,3% del Producto Interno Bruto (PIB).
- ✓ La Asamblea Nacional aprobó en segunda discusión el proyecto de Ley Orgánica del Sistema Financiero

Nacional, instrumento jurídico que viene a regular, supervisar, controlar y coordinar todo el sector financiero del país. Se creará el Órgano Superior del Sistema Financiero Nacional (OSFIN) como ente rector encargado de coordinar el funcionamiento de las instituciones integrantes del sistema. El OSFIN estará integrado por el Ministro del Poder Popular de Planificación y Finanzas, el Presidente del Banco Central de Venezuela y tres Directores o Directoras nombradas por el Presidente de la República.

- ✓ La Comisión Nacional de Valores actuando de Conformidad con lo dispuesto en el artículo 82 de la Ley de Mercado de Capitales, resolvió aceptar la renuncia presentada por la ciudadana Merari Gago Aponte, titular de la Cédula de Identidad No 12.951.525 como interventora de la sociedad mercantil La Primera Casa de Bolsa, C.A. y designar al ciudadano Juan Francisco Sequera Acuña, titular de la Cédula de Identidad No. 8.641.840 como interventor de la sociedad mercantil La Primera Casa de Bolsa, C.A.

### Aspectos Relacionados con el Mercado de Valores Venezolano

- ✓ La Comisión Nacional de Valores actuando de Conformidad con lo dispuesto en los artículos 2, 9 numeral 15, 68 y 82 de la Ley de Mercado de Capitales, resolvió intervenir a la sociedad mercantil Equivalores Casa de Bolsa, C.A., con cese de sus operaciones propias del mercado y designar al ciudadano Henry Flores, titular de la cédula de identidad No. 6.368.952 para que se constituya en interventor de la sociedad mercantil Equivalores Casa de Bolsa, C.A.
- ✓ La Comisión Nacional de Valores actuando de Conformidad con lo dispuesto en los artículos 9 numeral 15 y 82 de la Ley de Mercado de Capitales, resolvió ordenar el cese de la intervención de la sociedad mercantil Banexpress Casa de Bolsa, C.A.

## Directorio de la CNV

Presidente

Tomás Eduardo Sánchez Mejías

### Directores Principales

William R. Grillet Guarisma

Pedro J. Caballero G.

Jesús Mauquer Barrera

Antonio Estevez Martínez

### Directores Suplentes

José Castro Silva

Merari del Valle Gago Aponte

Morela América Muñoz Perozo

Joel Alonso Uret Ramos

### Secretario Ejecutivo

Elsa Arocha (E).

### Secretario Ejecutivo Adjunto

Miriam Fedora Merlonetti

### Directores Técnicos

#### Consultoría Jurídica

Julio Cesar Suárez Pesquera

#### Registro Nacional de Valores

César Elio Quiroga Díaz

#### Dirección de Administración

Carlos Enrique Méndez Alvarado

#### Dirección de Auditoría e Inspección

Anelkis de Castro Flores

#### Dirección de Control de Intermediarios

Rebeca María Corrales Aguilar

#### Dirección de Control de Oferta Pública de Títulos Valores y sus Entes Emisores

Felix Enrique Cedillo Cardenas

#### Dirección de Estudios Contables

José Luís Vital T.

#### Dirección de Estudios Económicos y Estadísticos

Alessandra Rosa Navarro García

#### Dirección de Programas Especiales

Edgar Orlando Valderrama

#### Auditoría Interna

Omar Cerrada

#### Oficina de Personal

Luis Corales

#### Defensor del Inversionista Minoritario

Miriam Fedora Merlonetti

#### Oficial de Cumplimiento

Yleida Linares

## Teléfonos y Correos Electrónicos

761.94.46- 761.96.66- 761.91.36- 761.91.37

Fax: 761.93.25

Página Web: [www.cnv.gob.ve](http://www.cnv.gob.ve)

Email:

[presidencia@cnv.gov.ve](mailto:presidencia@cnv.gov.ve)

[secretariae@cnv.gov.ve](mailto:secretariae@cnv.gov.ve)

[secretariaea@cnv.gov.ve](mailto:secretariaea@cnv.gov.ve)

[cjuridica@cnv.gov.ve](mailto:cjuridica@cnv.gov.ve)

[registro@cnv.gov.ve](mailto:registro@cnv.gov.ve)

[ofertap@cnv.gov.ve](mailto:ofertap@cnv.gov.ve)

[intermediarios@cnv.gov.ve](mailto:intermediarios@cnv.gov.ve)

[estudiosc@cnv.gov.ve](mailto:estudiosc@cnv.gov.ve)

[eeconomicos@cnv.gov.ve](mailto:eeconomicos@cnv.gov.ve)

[cid@cnv.gov.ve](mailto:cid@cnv.gov.ve)

[administración@cnv.gov.ve](mailto:administración@cnv.gov.ve)

[auditoriai@cnv.gov.ve](mailto:auditoriai@cnv.gov.ve)

[opersonal@cnv.gov.ve](mailto:opersonal@cnv.gov.ve)

Depósito Legal pp=760924