



InfoValores

Órgano Informativo mensual de la Superintendencia Nacional de Valores

JUNIO 2011

www.snv.gov.ve



Tomás Eduardo Sánchez Mejías
Superintendente Nacional de Valores

Omar Cerrada
Auditoría Interna (E)

Julio Suárez P.
Consultoría Jurídica

Carlos Méndez
Oficina de Administración y Servicios

Félix Naranjo
Oficina de Recursos Humanos

Rebeca Corrales
Oficina de Comunicación y Relaciones Institucionales

María Alejandra Muñoz
Oficina de Registro Nacional de Valores (E)

Luis Gómez
Oficina de Atención al Ciudadano (E)

César Quiroga
Oficina de Sistemas y Tecnologías de la Información

Edgar Martínez
Gerencia de Control de Intermediarios, Auditoría e Inspección

Alessandra Navarro
Gerencia Control de Oferta Pública

José Luis Vital T.
Gerencia de Inteligencia Financiera y Riesgo

Av. Francisco Solano López,
entres Av. Los Jabillos y Calle San Gerónimo,
Sabana Grande, Municipio Libertador, D.C.
(0212) 761.94.46 – 761.96.66
761.91.36 – 761.91.37

Contenido

Indicadores del Mercado

Mercado Primario

- Ofertas Públicas de Títulos Valores autorizados, Junio 2010 – Junio 2011
- Ofertas Públicas de Títulos Valores comparativas, Enero-Junio 2010 / Enero-Junio 2011
- Ofertas Públicas de Obligaciones según la actividad económica al 30/06/2011
- Monto en circulación de Papeles Comerciales al 30-06-2011
- Monto en circulación de los Títulos de Participación al 30/06/2011
- Resumen del Estado de las Obligaciones en el Registro Nacional de Valores, autorización por Redención Fija al 30/06/2011
- Tasas de las Obligaciones y Papeles Comerciales, comparativas con las Tasas de Interés Pasivas y Activas Bancarias
- Montos colocados en la Bolsa Pública de Valores Bicentenario (BPVB)

Mercado Secundario

- Montos negociados en la Bolsa de Valores de Caracas, C.A.
- Montos negociados en la Bolsa de Productos e Insumos Agropecuarios de Venezuela, C.A.

Índices Bursátiles

- Índice Bursátil Caracas, Financiero e Industrial
- Principales Índices Bursátiles Internacionales
- Principales Índices Bursátiles Latinoamericanos

Bonos

- Bono Global 27

Variables Macroeconómicas

Otras decisiones de la Superintendencia Nacional de Valores (SNV)

Aspectos Relacionados con el Mercado de Valores Venezolano

Noticias Relevantes

La Función Social en la Superintendencia Nacional de Valores (SNV)

Depósito legal pp: 760924

Octubre 2010

Caracas - Venezuela

Noticias del Mercado de Valores Venezolano

Noticias del Mercado de Valores Venezolano

La Superintendencia Nacional de Valores, en uso de la atribución conferida en el artículo 8 numeral 21 de la Ley de Mercado de Valores, resolvió cancelar:

-Intervalores Casa de Bolsa, C.A., la inscripción en el Registro Nacional de Valores como Operador de Valores Autorizado, mediante Resolución N° 415-91 de fecha 09 de octubre de 1991 (a solicitud del emisor).

-Ganar Valores Sociedad de Corretaje de Valores; C.A., la inscripción en el Registro Nacional de Valores como Operador de Valores Autorizado, mediante Resolución N° 094-2008 de fecha 06 de junio de 2008 (a solicitud del emisor).

Noticias Económicas Relevantes

El Ministerio del Poder Popular de Planificación y Finanzas, informó: La Oferta Especial de Bonos de la Deuda Pública Nacional, por un monto de Bs. 10.000.000.000,00 con instrumentos de deuda pública con vencimientos en los años 2015, 2017, 2018 y 2019. Dirigida al sector financiero público: Banco de Venezuela, Banco Industrial de Venezuela, Banco del Tesoro y el Fondo de Protección Social de los Depósitos Bancarios. Los recursos obtenidos de la Oferta Especial estarán destinados al pago del Servicio de la Deuda Pública y al Financiamiento de la Gestión Fiscal del ejercicio económico financiero del año 2011.

El Ministro Jorge Giordani durante el acto de inauguración de la III Exposición Industrial China-Venezuela 2011, en el Circulo Militar, comentó el nivel de comercio entre China-Venezuela que alcanzó US\$ 10.000 millones, destacando que con la nación asiáticas han suscrito diversos acuerdos, en áreas como salud y construcción.

El Banco Central de Venezuela (BCV), informó:

1.- El día 21-06-2011 se llevó a cabo la primer reunión de intercambio de Bancos Operativos Autorizados (BOAS) del Sucre, participaron en el encuentro el Presidente del BCV Nelson Merentes, su homólogo ecuatoriano Diego Borja, el Presidente del Consejo Monetario Regional (CMR) del Sucre Eudomar Tovar y los Directores del CMR de Cuba, Bolivia y Ecuador, Benigno Regueira Ortega, Ramiro Lizondo y Verónica Legarda, respectivamente, junto al Ministro de Estado para la Banca Pública de Venezuela, Rodolfo Clemente Marcos Torres, y representantes de la banca pública y privada de Venezuela, Ecuador, Bolivia y Cuba. El objetivo fue evaluar el trabajo realizado hasta la fecha, con la vista puesta en aquellos aspectos operativos que puedan ser mejorados o agilizados, con el fin de potenciar la utilización del Sistema Unitario de Compensación Regional de Pagos (SUCRE) entre países integrantes de la Alianza Bolivariana para los Pueblos de Nuestra América (ALBA). El Presidente de CMR Eudomar Tovar, comentó que se han realizado transacciones comerciales por un monto de 47 millones de Sucres durante lo que va de año.

Noticias Económicas Relevantes

2.- Circular a las Instituciones Financieras No. VOI-018-2011 de fecha 29-03-2011, acordó extender el plazo de transferencia de la custodia contentiva de los liniamientos referidos a la instrumentación de la función de custodia por parte del BCV de las posiciones de títulos o valores denominados en moneda nacional o extranjera de las instituciones bancarias hasta el 05 de agosto de 2011. Además mediante Resolución No 11-06-2011, informó la reducción del encaje a las instituciones bancarias que mantienen depositado en el BCV el encaje mínimo al pasar de 17% al 14%, siempre y cuando éstas destinen los recursos que queden disponibles a la adquisición de instrumentos emitidos en el marco de la Gran Misión Vivienda Venezuela.

Petróleos de Venezuela, S.A. (PDVSA), informó la reapertura de la oferta de Bono con vencimiento en noviembre de 2013, por un monto de US\$ 1.783 millones, con un cupón de 8%, dirigida mediante colocación privada y directa al Banco Central de Venezuela (BCV).

El Fondo Monetario Internacional (FMI), comunicó en el informe de Actualización de Perspectiva de la Economía Mundial la proyección de la economía mundial en el primer trimestre para el 2011 alcanzó una tasa anualizada de 4,3%, subió la proyección para el Producto Interno Bruto (PIB) de la Zona Euro al pasar de 1,6% a 2,00%; para Alemania de 2,5% a 3,2%, para China permaneció en 9,6%, para Estados Unidos en 2,5%; para América Latina y el Caribe se proyecta un crecimiento de 4,6% impulsado por los elevados precios de las materias primas y las condiciones favorables de financiamiento externo.

La Comisión Económica para América Latina (CEPAL), estimó el crecimiento de la región para el 2011 entre 4,5% y 5,0%, como consecuencia que Ecuador se expandió en el primer trimestre a una tasa mayor al 8,0% y tanto Argentina como Paraguay mostrarán una expansión mayor a las previsiones oficiales.

La agencia calificadora de riesgo Moody's, informó que elevó la calificación crediticia de la deuda soberana de Brasil de "Baa3" a "Baa2", se debió a una mejora en el panorama fiscal de mediano plazo y en los indicadores sobre el comercio; de igual forma la calificadora Fitch Ratings aumentó la calificación crediticia de Colombia a grado de inversión al pasar de "BB+" a "BBB", como consecuencia de políticas económicas prudentes y la mejora de sus indicadores de endeudamiento externo.

Indicadores del Mercado

Mercado Primario

Ofertas Públicas de Títulos Valores Autorizadas Junio 2010 – Junio 2011 (Millones de Bolívares)

Meses	Acciones	Papeles Comerciales	Obligaciones	Títulos de Participación	Total MM Bs.
jun-10	0	0	0	0	0
jul-10	0	0	0	0	0
ago-10	46	0	0	0	46
sep-10	0	0	0	0	0
oct-10	0	0	12.900	0	12.900
nov-10	0	0	0	0	0
dic-10	0	0	200	0	200
ene-11	142	500	13.580	0	14.222
feb-11	4	0	0	0	4
mar-11	0	0	0	0	0
abr-11	0	0	0	0	0
may-11	37	0	0	0	37
jun-11	0	0	270	0	270
TOTAL	229	500	26.950	0	27.679

Fuente: Superintendencia Nacional de Valores

Ofertas Públicas de Títulos Valores Autorizadas comparativas Enero-Junio 2010 / Enero-Junio 2011 (Millones de Bolívares)

Títulos	Ene-Jun 2010 MM Bs	%	Ene-Jun 2011 MM Bs	%	Variación Relativa %
Acciones	178,63	100,00	182,63	1,26	0,00
Papeles Comerciales	0,00	0,00	500,00	3,44	0,00
Obligaciones	0,00	0,00	13.850,00	95,30	0,00
Títulos de Participación	0,00	0,00	0,00	0,00	0,00
Total	178,63	100,00	14.532,63	100,00	0,00

Fuente: Superintendencia Nacional de Valores

Oferta Pública de Títulos Valores Autorizadas de Obligaciones según la Actividad Económica al 30/06/2011

Títulos	Monto Total Bs.	Sociedad Calificadora de Riesgo	Calificación	Vencimiento
Bienes Inmuebles	270.000.000,00			
F.V.I. Fondo de Valores Inmobiliarios, SACA	270.000.000,00	Softline Ratings Clave	A-A3 A-A3	No podrá ser menor a 18 meses y no podrán exceder 7 años contados a partir de la fecha de emisión de cada serie.
Total	270.000.000,00			

Fuente: Superintendencia Nacional de Valores

Monto en Circulación de Papeles Comerciales al 30/06/2011

EMPRESA	RESOLUCIÓN	FECHA AUTORIZACIÓN	FECHA INICIO EMISIÓN	FECHA VENCIMIENTO EMISIÓN	TASA RENDIMIENTO MAY.11	MONTO AUTORIZADO M DE Bs.	MONTO EN CIRCULACIÓN M DE Bs.
PROVENCESA 2010-I	016-2011	31-ene-2011	15-abr-2011	14-jul-2011	4,000%	300.000,00	50.000,00
PROVENCESA 2010-II	016-2011	31-ene-2011	15-abr-2011	14-jul-2011	3,750%	200.000,00	20.000,00
TOTAL PAPELES COMERCIALES AL PORTADOR					3,875%	500.000,00	70.000,00

Fuente: Superintendencia Nacional de Valores

(1) Para el Cálculo se utilizan Promedios Ponderados

Monto en Circulación de los Títulos de Participación al 30/06/2011

EMPRESA	Series	RESOLUCIÓN	FECHA AUTORIZACIÓN	FECHA INICIO EMISIÓN	FECHA VENCIMIENTO EMISIÓN	TASA RENDIMIENTO JUN-11 (1)	MONTO AUTORIZADO M. DE Bs.	MONTO EN CIRCULACIÓN M DE Bs.
Banco Nacional de Crédito, C.A. (El Emisor)		130-2009	29-Oct-2009				30.000,00	
y EL UNIVERSAL C.A. (El Interesado)								
Diario el Universal, C.A. Serie 1				24-Nov-2009	24-Nov-2011	15,730%		4.050,00
TOTAL TÍTULOS DE PARTICIPACIÓN						15,730%	30.000,00	4.050,00

Fuente: Superintendencia Nacional de Valores

(1) Para el Cálculo se utilizan Promedios Ponderados

Indicadores del Mercado

Mercado Primario

Resumen del Estado de las Obligaciones en el Registro Nacional de Valores Amortización por Redención Fija al 30-06-2011

Nombre de la Sociedad	Serie	Monto Autorizado		Fecha		Emitido Mes M Bs.	Monto Circulación M Bs.	% Interés 06/11 (1)
		Nº de Títulos	M Bs.	Emisión	Vencimiento			
ASERCA AIRLINES Venezuela	2007	(a)	170.000,00					
ASERCA AIRLINES Venezuela	2007-I-VI			19-Oct-2007	19-Oct-2012		150.000,00	17,357%
ASERCA AIRLINES Venezuela	2007-VII			19-Oct-2007	19-Oct-2012		20.000,00	17,357%
Banco Nacional de Crédito, C.A.	2007	(a)	50.000,00					
Banco Nacional de Crédito, C.A.	2007-I			23-Abr-2007	23-Abr-2013		50.000,00	16,960%
Banco Nacional de Crédito, C.A.	2007	(a)	50.000,00					
Banco Nacional de Crédito, C.A.	2007-II			24-Dic-2007	24-Dic-2013		50.000,00	16,560%
Corimon C.A.	2009-I	(a)	150.000,00					
Corimon C.A.	2009-I-1			17-Ago-2009	17-Ago-2013		30.000,00	16,270%
Corimon C.A.	2009-I-2			17-Ago-2009	17-Ago-2013		30.000,00	16,270%
Corimon C.A.	2009-I-3			17-Ago-2009	17-Ago-2013		30.000,00	16,270%
Corimon C.A.	2009-I-4			17-Ago-2009	17-Ago-2013		30.000,00	16,270%
Corimon C.A.	2009-I-5			17-Ago-2009	17-Ago-2013		30.000,00	16,270%
Corporación Andina de Fomento,	2006	(a)	450.000,00					
Corporación Andina de Fomento,	2006-I			15-Jun-2006	9-Jun-2011		215.000,00	9,600%
Corporación Andina de Fomento,	2006-II			8-Feb-2007	2-Feb-2012		107.500,00	10,110%
Corporación Andina de Fomento,	2006-III			20-Mar-2007	15-Mar-2012		127.500,00	9,890%
Corporación Digitel, C.A.	2007	(a)	500.000,00					
Corporación Digitel, C.A.	2007-V			9-Jun-2008	9-Jun-2011		50.000,00	15,180%
Corporación Digitel, C.A.	2007-VI			9-Jun-2008	9-Jun-2011		50.000,00	15,180%
Corporación Digitel, C.A.	2007-VII			17-Jun-2008	17-Jun-2011		50.000,00	14,940%
Corporación Digitel, C.A.	2007-VIII			17-Jun-2008	17-Jun-2011		50.000,00	14,940%
Corporación Digitel, C.A.	2007-IX			15-Jul-2008	15-Jul-2012		32.000,00	15,880%
Corporación Digitel, C.A.	2007-X			15-Jul-2008	15-Jul-2012		25.000,00	15,880%
Corporación SAI 888, C.A.	2009	(a)	60.000,00					
Corporación SAI 888, C.A.	Unica			30-Sep-2009	30-Sep-2013		11.000,00	17,060%
C.A. Telares de Palo Grande	2009	(a)	8.000,00					
C.A. Telares de Palo Grande	2009-I			2-Jun-2009	21-Nov-2011		5.000,00	16,690%
C.A. Telares de Palo Grande	2009-II			2-Jun-2009	21-Nov-2011		3.000,00	16,690%
Dayco Telecom, C.A.	2009	(a)	10.000,00					
Dayco Telecom, C.A.	2009-I			8-Dic-2009	8-Dic-2011		10.000,00	16,660%
Envases Venezolanos, S.A.	2011	(a)	35.000,00					
Envases Venezolanos, S.A.	2011-I			24-Ene-2011	24-Jul-2012		5.000,00	15,450%
Envases Venezolanos, S.A.	2011-II			16-Feb-2011	16-Ago-2012		5.000,00	15,000%
Envases Venezolanos, S.A.	2011-III			16-Feb-2011	16-Ago-2012		5.000,00	15,000%
Envases Venezolanos, S.A.	2011-IV			16-Feb-2011	16-Ago-2012		5.000,00	15,000%
Envases Venezolanos, S.A.	2011-V			21-Mar-2011	21-Sep-2012		5.000,00	15,000%
Envases Venezolanos, S.A.	2011-VI			21-Mar-2011	21-Sep-2012		5.000,00	15,000%
Envases Venezolanos, S.A.	2011-VII			21-Mar-2011	21-Sep-2012		5.000,00	15,000%
Fondo de Valores Inmobiliarios, SACA	2006	(a)	50.000,00					
Fondo de Valores Inmobiliarios, SACA	2006-I-1			23-Ago-2006	23-Ago-2011		5.000,00	15,190%
Fondo de Valores Inmobiliarios, SACA	2006-I-2			23-Ago-2006	23-Ago-2011		5.000,00	15,190%
Fondo de Valores Inmobiliarios, SACA	2006-I-3			23-Ago-2006	23-Ago-2011		5.000,00	15,190%
Fondo de Valores Inmobiliarios, SACA	2006-I-4			23-Ago-2006	23-Ago-2011		5.000,00	15,190%
Fondo de Valores Inmobiliarios, SACA	2006-I-5			23-Ago-2006	23-Ago-2011		5.000,00	15,190%
Fondo de Valores Inmobiliarios, SACA	2006-I-6			23-Ago-2006	23-Ago-2011		5.000,00	15,190%
Fondo de Valores Inmobiliarios, SACA	2006-I-7			23-Ago-2006	23-Ago-2011		5.000,00	15,190%
Fondo de Valores Inmobiliarios, SACA	2006-I-8			23-Ago-2006	23-Ago-2011		5.000,00	15,190%
Fondo de Valores Inmobiliarios, SACA	2006-I-9			23-Ago-2006	23-Ago-2011		5.000,00	15,190%
Fondo de Valores Inmobiliarios, SACA	2006-I-10			23-Ago-2006	23-Ago-2011		5.000,00	15,190%
Fondo de Valores Inmobiliarios, SACA	2006-II	(a)	30.000,00					
Fondo de Valores Inmobiliarios, SACA	2006-II-1			30-Ago-2006	30-Ago-2011		5.000,00	15,750%
Fondo de Valores Inmobiliarios, SACA	2006-II-2			30-Ago-2006	30-Ago-2011		5.000,00	15,750%
Fondo de Valores Inmobiliarios, SACA	2006-II-3			30-Ago-2006	30-Ago-2011		5.000,00	15,750%
Fondo de Valores Inmobiliarios, SACA	2006-II-4			30-Ago-2006	30-Ago-2011		5.000,00	15,750%
Fondo de Valores Inmobiliarios, SACA	2006-II-5			30-Ago-2006	30-Ago-2011		5.000,00	15,750%
Fondo de Valores Inmobiliarios, SACA	2006-II-6			30-Ago-2006	30-Ago-2011		5.000,00	15,750%
Fondo de Valores Inmobiliarios, SACA	2006-III	(a)	30.000,00					
Fondo de Valores Inmobiliarios, SACA	2006-III			27-Oct-2006	27-Oct-2011		30.000,00	15,610%
Fondo de Valores Inmobiliarios, SACA	2007-I	(a)	60.000,00					
Fondo de Valores Inmobiliarios, SACA	2007-I-1			9-Oct-2007	9-Oct-2012		10.000,00	13,680%
Fondo de Valores Inmobiliarios, SACA	2007-I-2			9-Oct-2007	9-Oct-2012		5.000,00	13,680%
Fondo de Valores Inmobiliarios, SACA	2007-II	(a)	120.000,00					
Fondo de Valores Inmobiliarios, SACA	2007-II-1			15-Ago-2007	15-Ago-2012		32.000,00	13,700%
Fondo de Valores Inmobiliarios, SACA	2007-II-2			14-Sep-2007	14-Sep-2012		40.000,00	14,420%

Indicadores del Mercado

Mercado Primario

Resumen del Estado de las Obligaciones en el Registro Nacional de Valores Amortización por Redención Fija al 30-06-2011

Nombre de la Sociedad	Serie	Monto Autorizado		Fecha		Monto Emitido Mes M Bs.	Monto Circulación M Bs.	% Interés 06/11 (1)
		Nº de Títulos	M Bs.	Emisión	Vencimiento			
Fondo de Valores Inmobiliarios, SACA	2007-III	(a)	40.000,00					
Fondo de Valores Inmobiliarios, SACA	2007-III-U			14-Ago-2007	14-Ago-2014		40.000,00	15,420%
Fondo de Valores Inmobiliarios, SACA	2008-I	(a)	60.000,00					
Fondo de Valores Inmobiliarios, SACA	2008-I-1			13-Ago-2008	13-Ago-2012		30.000,00	16,160%
Fondo de Valores Inmobiliarios, SACA	2008-I-2			22-Sep-2008	22-Sep-2012		30.000,00	16,320%
Fondo de Valores Inmobiliarios, SACA	2009-I	(a)	100.000,00					
Fondo de Valores Inmobiliarios, SACA	2009-I-I			23-Feb-2010	23-Feb-2015		5.000,00	15,770%
Fondo de Valores Inmobiliarios, SACA	2009-I-II			23-Feb-2010	23-Feb-2015		5.000,00	15,770%
Fondo de Valores Inmobiliarios, SACA	2009-I-III			23-Feb-2010	23-Feb-2015		5.000,00	15,770%
Fondo de Valores Inmobiliarios, SACA	2009-I-IV			23-Feb-2010	23-Feb-2015		5.000,00	15,770%
Fondo de Valores Inmobiliarios, SACA	2009-I-V			23-Feb-2010	23-Feb-2015		5.000,00	15,770%
Fondo de Valores Inmobiliarios, SACA	2009-I-VI			23-Feb-2010	23-Feb-2015		5.000,00	15,770%
Fondo de Valores Inmobiliarios, SACA	2009-I-VII			23-Feb-2010	23-Feb-2015		5.000,00	15,770%
Fondo de Valores Inmobiliarios, SACA	2009-I-VIII			23-Feb-2010	23-Feb-2015		5.000,00	15,770%
Fondo de Valores Inmobiliarios, SACA	2009-I-IX			23-Feb-2010	23-Feb-2015		5.000,00	15,770%
Fondo de Valores Inmobiliarios, SACA	2009-I-X			23-Feb-2010	23-Feb-2015		5.000,00	15,770%
Fondo de Valores Inmobiliarios, SACA	2009-I-XI			23-Feb-2010	23-Feb-2015		5.000,00	15,770%
Hotel Tamanaco	2007	(a)	80.000,00					
Hotel Tamanaco	2007			10-Mar-2008	10-Mar-2012		80.000,00	15,330%
Industrias Unicon, C.A.	2006-II	(a)	64.500,00					
Industrias Unicon, C.A.	2006-II-1			29-Ene-2007	29-Ene-2012		11.500,00	14,790%
Industrias Unicon, C.A.	2006-II-2			8-Feb-2007	8-Feb-2012		20.898,00	16,190%
Industrias Unicon, C.A.	2006-II-3			8-Feb-2007	8-Feb-2012		17.000,00	16,190%
Inelectra S.A.C.A.	2008	(a)	20.000,00					
Inelectra	2008-1			28-Jul-2008	28-Jul-2011		10.000,00	14,180%
Inversiones Selva	2008-I	(a)	86.000,00					
Inversiones Selva	2008-1			29-Oct-2008	29-Oct-2012		21.500,00	17,770%
Inversiones Selva	2008-2			29-Oct-2008	29-Oct-2012		21.500,00	17,770%
Manufactura de Papel, C.A.	2007-I	(a)	50.000,00					
Manufactura de Papel, C.A.	2007-I-I			24-Sep-2007	24-Sep-2011		12.500,00	12,800%
Manufactura de Papel, C.A.	2007-I-II			1-Oct-2007	1-Oct-2011		11.500,00	12,410%
Manufactura de Papel, C.A.	2007-I-III			26-Oct-2007	26-Oct-2011		10.200,00	12,510%
Manufactura de Papel, C.A.	2007-I-IV			8-Feb-2008	8-Feb-2012		12.500,00	16,580%
Mantex	2008	(a)	50.000,00					
Mantex	2008-1			15-Abr-2008	15-Abr-2012		12.500,00	14,710%
Mantex	2008-2			9-Jul-2008	9-Jul-2012		12.500,00	14,710%
Mantex	2008-3			14-Jul-2008	14-Jul-2012		12.500,00	14,710%
Microfin A.C.	2008-I	(a)	20.000,00					
Microfin A.C.	2008-I-1			29-Ene-2009	28-Ene-2012		10.000,00	15,010%
Microfin A.C.	2008-I-2			29-Abr-2009	28-Ene-2012		10.000,00	15,010%
Petróleos de Venezuela, S.A. (PDVSA)	2010	(a)	12.900.000,00					
Petróleos de Venezuela, S.A. (PDVSA)	2010 Unica			29-Oct-2010	2-Nov-2017		12.900.000,00	8,500%
Petróleos de Venezuela, S.A. (PDVSA)	2011	(a)	13.545.000,00					
Petróleos de Venezuela, S.A. (PDVSA)	2011 Unica							
Petróleos de Venezuela, S.A. (PDVSA)	2011	(a)	12.900.000,00					
Petróleos de Venezuela, S.A. (PDVSA)	2011 Unica			17-Feb-2011	17-Feb-2022			12,750%

Indicadores del Mercado

Mercado Primario

Resumen del Estado de las Obligaciones en el Registro Nacional de Valores Amortización por Redención Fija al 30-06-2011

Nombre de la Sociedad	Serie	Monto Autorizado		Fecha		Monto Emitido Mes M Bs.	Monto Circulación M Bs.	% Interés 06/11 (1)
		Nº de Títulos	M Bs.	Emisión	Vencimiento			
Provensesa	2008-1			19-Feb-2009	19-Ago-2011		11.319,00	15,950%
Suelopetrol Exploration & Production, C.A.	2009	(a)	70.000,00					
Suelopetrol Exploration & Production, C.A.	2009-I-III			1-Dic-2009	1-Dic-2012		30.000,00	18,510%
Suelopetrol Exploration & Production, C.A.	2009-IV-VII			1-Dic-2009	1-Dic-2012		40.000,00	18,510%
Supercable Alk Internacional, S.A	2007	(a)	115.000,00					
Supercable Alk Internacional, S.A	2007-1			12-Mar-2007	12-Mar-2012		10.000,00	14,750%
Supercable Alk Internacional, S.A	2007-2			12-Mar-2007	12-Mar-2012		10.000,00	14,750%
Supercable Alk Internacional, S.A	2007-3			12-Mar-2007	12-Mar-2012		10.000,00	14,750%
Supercable Alk Internacional, S.A	2007-4			12-Mar-2007	12-Mar-2012		10.000,00	14,750%
Supercable Alk Internacional, S.A	2007-5			12-Mar-2007	12-Mar-2012		10.000,00	14,750%
Supercable Alk Internacional, S.A	2007-6			12-Mar-2007	12-Mar-2012		10.000,00	14,750%
Supercable Alk Internacional, S.A	2007-7			12-Mar-2007	12-Mar-2012		10.000,00	14,750%
Supercable Alk Internacional, S.A	2007-8			12-Mar-2007	12-Mar-2012		10.000,00	14,750%
Supercable Alk Internacional, S.A	2007-9			12-Mar-2007	12-Mar-2012		10.000,00	14,750%
Supercable Alk Internacional, S.A	2007-10			12-Mar-2007	12-Mar-2012		10.000,00	14,750%
Supercable Alk Internacional, S.A	2007-11			12-Mar-2007	12-Mar-2012		15.000,00	14,750%
Toyota Services de Venezuela, C.A.	2007	(a)	400.000,00					
Toyota Services de Venezuela, C.A.	2007-I			26-Jun-2007	26-Jun-2012		100.000,00	12,130%
Toyota Services de Venezuela, C.A.	2007-II			26-Jun-2007	26-Jun-2012		100.000,00	12,130%
Toyota Services de Venezuela, C.A.	2007-III			28-Ago-2007	28-Ago-2012		54.352,00	12,490%
Toyota Services de Venezuela, C.A.	2010	(a)	200.000,00					
Toyota Services de Venezuela, C.A.	2010-I			24-Ene-2011	24-Ene-2014		20.000,00	14,000%
Toyota Services de Venezuela, C.A.	2010-II			14-Feb-2011	14-Feb-2014			14,000%
Toyota Services de Venezuela, C.A.	2010-III			14-Feb-2011	14-Feb-2014		20.000,00	14,000%
Toyota Services de Venezuela, C.A.	2010-IV			28-Mar-2011	28-Mar-2014			14,000%
Toyota Services de Venezuela, C.A.	2010-V			18-May-2011	18-May-2014			16,000%
Toyota Services de Venezuela, C.A.	2010-VI			21-Jun-2011	21-Jun-2014	20.000,00	20.000,00	16,000%
Valores Inmobiliarios de Venezuela	2009	(a)	5.000,00					
Valores Inmobiliarios de Venezuela	2009-1	(a)		23-Dic-2009	23-Dic-2011		5.000,00	20,000%
		0	42.478.500,00			20.000,00	15.245.269,00	15,137%

Fuente: Superintendencia Nacional de Valores

(1) Para el Cálculo se utilizan Promedios Ponderados

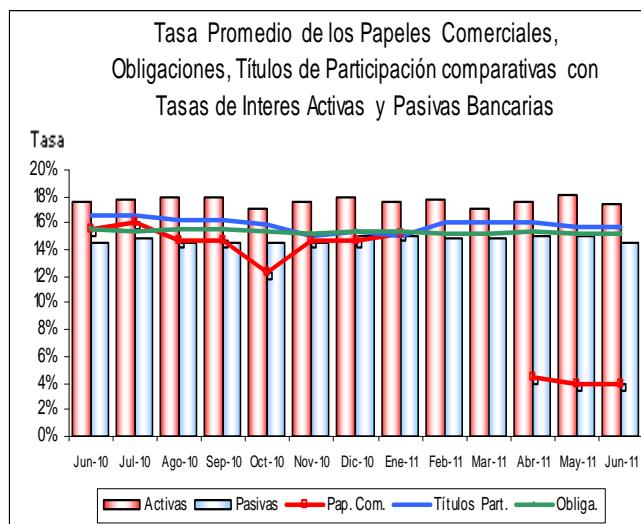
(a) Título único (Colocación en series)

Indicadores del Mercado

Mercado Primario

Tasa Promedio de los Papeles Comerciales, Obligaciones, Títulos de Participación comparativas con Tasas de Interés Activas y Pasivas Bancarias Junio 2010 – Junio 2011

MES	Activas	Pasivas	Obligaciones	Papeles Comerciales	Títulos Participación
Jun-10	17,65%	14,55%	15,63%	15,64%	16,58%
Jul-10	17,73%	14,95%	15,47%	16,05%	16,58%
Ago-10	17,97%	14,58%	15,56%	14,76%	16,22%
Sep-10	17,97%	14,58%	15,56%	14,76%	16,22%
Oct-10	17,07%	14,51%	15,38%	12,26%	15,88%
Nov-10	17,54%	14,53%	15,28%	14,63%	15,05%
Dic-10	17,89%	15,00%	15,30%	14,63%	15,31%
Ene-11	17,53%	15,04%	15,30%	15,25%	15,02%
Feb-11	17,85%	14,89%	15,23%	0,00%	16,05%
Mar-11	17,13%	14,86%	15,18%	0,00%	16,05%
Abr-11	17,69%	15,04%	15,31%	4,50%	16,05%
May-11	18,17%	15,10%	15,23%	3,87%	15,73%
Jun-11	17,41%	14,77%	15,14%	3,87%	15,73%



Fuente: Superintendencia Nacional de Valores y BCV.
Tasa con promedios ponderados.

Fuente: Superintendencia Nacional de Valores y BCV.
Tasa con promedios ponderados.

Bolsa Pública de Valores Bicentenario (BPVB) Colocación Primaria Acumulada (Millones de Bolívares)

Fecha	Renta Fija	Monto Bs.
Febrero	Obligaciones Quirografarias	22.300.000,00
Marzo	Obligaciones Quirografarias	27.500.000,00
Abril	Obligaciones Quirografarias	27.500.000,00
Mayo	Obligaciones Quirografarias	30.000.000,00
Junio	Obligaciones Quirografarias	44.158.000,00

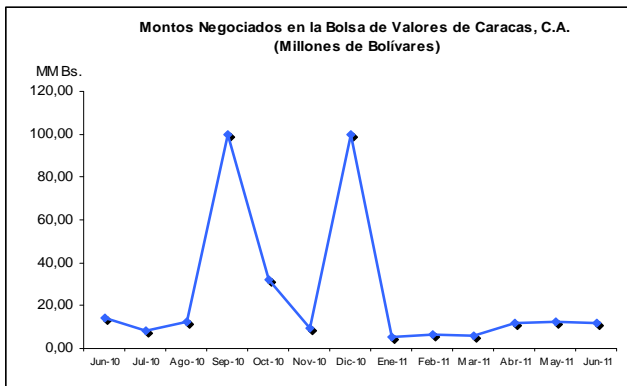
Fuente: Página web de la Bolsa Pública de Valores Bicentenario (BPVB)
(1) Corresponden a los montos colocados de Envases Venezolanos, C.A. (serie I y II) y Toyota Services de Venezuela, C.A.

Indicadores del Mercado

Mercado Secundario

Montos Negociados en la Bolsa de Valores de Caracas, C.A. (Millones de Bolívares)

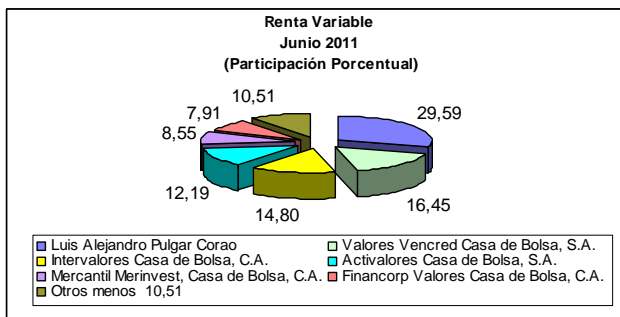
Fecha	Acciones (1)	Vebonos	Bonos PDVSA	Bonos Privados	Total Negociado MM Bs.
Jun-10	11,14	0,00	0,00	3,06	14,20
Jul-10	8,04	0,00	0,00	0,00	8,04
Ago-10	12,31	0,00	0,00	0,00	12,31
Sep-10	26,08	0,00	0,00	73,46	99,54
Oct-10	8,14	0,00	0,00	23,74	31,88
Nov-10	9,28	0,00	0,00	0,00	9,28
Dic-10	22,83	0,00	0,00	77,05	99,88
Ene-11	5,57	0,00	0,00	0,00	5,57
Feb-11	6,31	0,00	0,00	0,00	6,31
Mar-11	6,07	0,00	0,00	0,00	6,07
Abr-11	11,94	0,00	0,00	0,00	11,94
May-11	12,68	0,00	0,00	0,00	12,68
Jun-11	6,76	0,00	0,00	7,20	13,96
Total	147,14	0,00	0,00	184,51	331,65



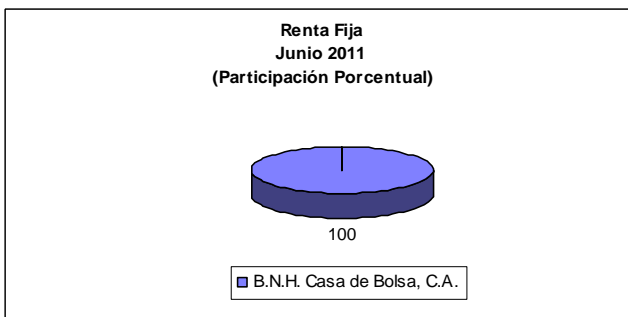
Fuente: Bolsa de Valores de Caracas, C.A.
(1) Incluye los montos negociados en ADR's.

Fuente: Bolsa de Valores de Caracas, C.A.

Participación Porcentual de los Operadores de Valores Autorizados en los Montos Negociados en la Bolsa de Valores de Caracas, C.A.



Fuente: Bolsa de Valores de Caracas, C.A.

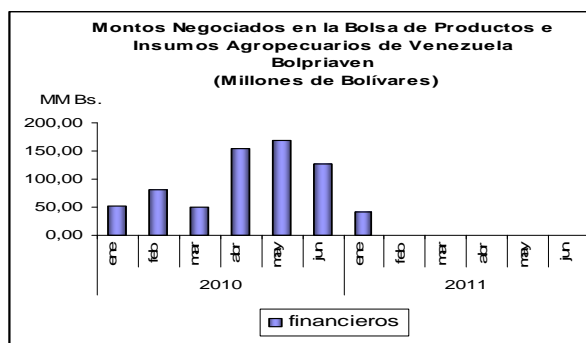


Fuente: Bolsa de Valores de Caracas, C.A.

Montos Negociados en la Bolsa de Productos e Insumos Agropecuarios de Venezuela, C.A. (Millones de Bs.)

Mes	Mon-MM Bs. 2010			Mon-MM Bs. 2011			Var. %
	Físicos	Instrumento Financiero	total	Físicos	Instrumento Financiero	total	
Ene	0,00	51,07	51,07	0,00	42,28	42,28	-17,22
Feb	0,00	82,06	82,06	0,00	0,00	0,00	-100,00
Mar	0,00	50,58	50,58	0,00	0,00	0,00	-100,00
Abr	0,00	154,15	154,15	0,00	0,00	0,00	-100,00
May	0,00	168,75	168,75	0,00	0,00	0,00	-100,00
Jun	0,00	127,07	127,07	0,00	0,00	0,00	-100,00

Fuente: Página web de Bolpriaven.



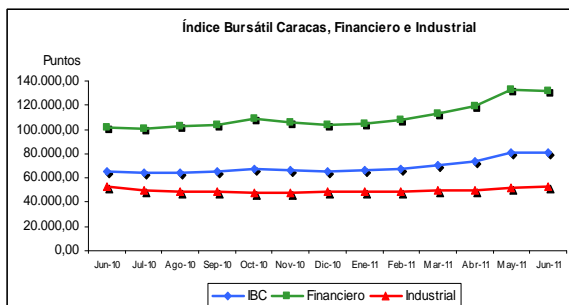
Fuente: Página web de Bolpriaven.

Índices Bursátiles

Índice Bursátil Caracas, Financiero e Industrial

ÍNDICES	May-2011	Jun-2011	VAR %
IBC	80.613,96	80.488,54	-0,16
FINANCIERO	132.262,30	131.563,19	-0,53
INDUSTRIAL	51.514,51	52.461,58	1,84

Fuente: Bolsa de Valores de Caracas, C.A.



Fuente: Bolsa de Valores de Caracas, C.A.

Principales Índices Bursátiles

Internacionales (Puntos)

Índices	País	May-11	Jun-11	VAR %
DOW	EE.UU.	12.569,79	12.414,34	-1,24
S&P	EE.UU.	1.345,20	1.320,64	-1,83
NASDAQ	EE.UU.	2.853,30	2.773,52	-2,80
FTSE	LONDRES	5.990,00	5.945,71	-0,74
DAX	ALEMANIA	7.333,50	7.382,47	0,67
IBEX	ESPAÑA	10.476,00	10.359,90	-1,11
NIKKEI	JAPÓN	9.693,73	9.816,09	1,26

Fuente: Reuters.

Latinoamericanos (Puntos)

Índices	País	May-11	Jun-11	VAR %
Bovespa	BRASIL	64.690,08	62.403,64	-3,43
IGPA	CHILE	22.929,02	22.642,40	-1,25
IGBC	COLOMBIA	14.550,52	14.067,73	-3,32
IPC	MÉXICO	35.832,79	36.558,07	2,02
IBC	VENEZUELA	80.613,96	80.488,54	-0,16

Fuente: Reuters.

Bonos

Bono Global 27 (Precio %)

Global 27	May-11	Jun-11	Var
Argentina	34,13	34,13	0,00
Brasil	154,50	156,15	1,65
Colombia	122,50	122,50	0,00
Venezuela	69,73	73,95	4,21

Fuente: Reuters

Variables Macroeconómicas

Tasas Activas, Pasivas y Reservas Internacionales

Categoría	May 2011	Jun-2011
Tasas Activas	18,17	17,41
Tasas Pasivas	15,10	14,77
Reservas Internacionales (US\$ millones)	28.885	28.389

Fuente: Banco Central de Venezuela

Inscripciones en el Registro Nacional de Valores

Representante Común Provisional

Nombre	Resolución	Fecha
100% Banco, Banco Comercial, C.A. de las obligaciones quirografarias al portador no convertibles en acciones (de los tenedores de obligaciones de F.V.I. Fondo de Valores Inmobiliario, SACA, por un monto de Bs. 270.000.000,00)	119-2011	09-06-2011

Ofertas Públicas

Título	Empresa	Monto en Miles de Bs.	Resolución y Fecha
Obligaciones	F.V.I. Fondo de Valores Inmobiliario, SACA	270.000,00	119-2011 09-06-2011

Otras Decisiones de la Superintendencia Nacional de Valores

Cancelación de Operador de Valores Autorizado		
Nombre	Decisión	Resolución y Fecha
Intervalores Casa de Bolsa, C.A.	Cancelar la Inscripción en el Registro Nacional de Valores de la sociedad mercantil Intervalotes Casa de Bolsa, C.A. para actuar como Operador de Valores Autorizados.	118-2011 09-06-2011
Ganar Valores Sociedad de Corretaje de Valores, C.A.	Cancelar la Inscripción en el Registro Nacional de Valores de la sociedad mercantil Ganar Valores Sociedad de Corretaje de Valores, C.A., para actuar como Operador de Valores Autorizado.	120-2011 09-06-2011

La Función Social de La Superintendencia Nacional de Valores

En cumplimiento de la función relativa a la planificación y organización de operativos institucionales, esta Superintendencia a través de su Oficina de Atención Ciudadana, durante el mes de Junio realizó en su sede, un *Operativo de Venta de Alimentos Mercal*.

En este operativo se benefició toda la comunidad vecina así como los trabajadores y trabajadoras de la Institución, ya que adquirieron productos de la cesta básica, tales como pollo, carne, aceite, leche, café y arroz entre otros, a precios solidarios.



Otro aspecto importante que debemos resaltar son las ayudas socio-económicas que este organismo, entregó a nueve (09) personas; discriminadas así:

Ayuda Social	Número
Intervenciones Quirúrgicas	5
Adquisición de Material Medico	2
Tratamiento Odontológico	1
Exámenes de Laboratorio	1
Total	9

¡¡¡El Gobierno Socialista y Revolucionario es sensible a las necesidades de las comunidades!!!