



# InfoValores

Boletín Informativo mensual de la Superintendencia Nacional de Valores

ABRIL 2012

[www.snv.gov.ve](http://www.snv.gov.ve)



Tomás Eduardo Sánchez Mejías  
**Superintendente Nacional de Valores**

Julio Suárez P.  
**Superintendente Nacional de Valores Adjunto**

Rebeca Corrales  
**Auditoría Interna (E)**

Julio Suárez P.  
**Consultoría Jurídica**

Félix Naranjo  
**Oficina de Recursos Humanos**

Rebeca Corrales  
**Oficina de Comunicación y Relaciones Institucionales**

María Alejandra Muñoz  
**Oficina de Registro Nacional de Valores y Archivo**

Luís Gómez  
**Oficina de Atención al Ciudadano**

Jorge Herrera  
**Oficina de Sistemas y Tecnologías de la Información**

Edgar Martínez  
**Gerencia de Control de Intermediarios, Auditoría e Inspección**

Alessandra Navarro  
**Gerencia Control de Oferta Pública (E)**

Germain Oliveros  
**Gerencia de Prevención, Fiscalización y Control de Legitimación de Capitales y Financiamiento al Terrorismo**

José Luis Vital T.  
**Oficial de Cumplimiento**

Winston Mejías  
**Gerencia de Inteligencia Financiera y Riesgo**

Av. Francisco Solano López,  
entres Av. Los Jabillos y Calle San Gerónimo,  
Sabana Grande, Municipio Libertador, D.C.  
(0212) 761.94.46 – 761.96.66  
761.91.36 – 761.91.37

## Contenido

---

Noticias Económicas Relevantes

Inscripción en el Registro Nacional de Valores

Ofertas Públicas Autorizadas

Decisiones de la Superintendencia Nacional de Valores (SNV)

Indicadores del Mercado

### **Mercado Primario**

- Ofertas Públicas de Títulos Valores autorizados, Abril 2011 – Abril 2012
- Ofertas Públicas de Títulos Valores comparativas, Enero-Abril 2011 /Enero-Abril 2012
- Ofertas Públicas de Papeles Comerciales según la Actividad Económica, Abril 2012
- Oferta Públicas de Obligaciones según la Actividad Económica, Abril 2012
- Monto en circulación de Papeles Comerciales al 30-04-2012
- Resumen del Estado de las Obligaciones en el Registro Nacional de Valores, autorización por Redención Fija al 30/04/2012
- Tasas de las Obligaciones y Papeles Comerciales, comparativas con las Tasas de Interés Pasivas y Activas Bancarias
- Montos colocados en la Bolsa Pública de Valores Bicentenario (BPVB)

### **Mercado Secundario**

- Montos negociados en la Bolsa de Valores de Caracas, C.A.
- Montos negociados en la Bolsa de Productos e Insumos Agropecuarios de Venezuela, C.A.
- Montos negociados en la Bolsa Pública de Valores Bicentenario (BPVB)

Índices Bursátiles

- Índice Bursátil Caracas, Financiero e Industrial
- Principales Índices Bursátiles Internacionales
- Principales Índices Bursátiles Latinoamericanos

Bonos

- Bono Global 27

Variables Macroeconómicas

Depósito legal pp: 760924

Octubre 2010

Caracas - Venezuela

## Noticias Económicas Relevantes

El Banco Central de Venezuela (BCV), informó mediante Circular VOI-006-2012 a las Instituciones Bancarias, referida a la instrumentación de la función de custodia por parte del BCV de las posiciones de títulos o valores en moneda nacional y extranjera de las instituciones bancarias, que las instituciones bancarias de naturaleza pública o privada regidas por la Ley de Instituciones del Sector Bancario, que a la presente fecha mantengan en la Caja Venezolana de Valores, posiciones en títulos o valores denominados en moneda extranjera, emitidos o avalados por la República o empresas del Estado, en cartera propia o de terceros, fideicomiso o garantías, deberán transferir dichas posiciones a la "Cuenta Especial Custodia Valores Moneda Extranjera-Banco Central" en la citada caja, se llevará a cabo a partir del 09-04-2012 y en todo caso deberá concluir antes del 23-04-2012.

El Presidente del Consejo Monetario Regional del Sucre, Eudomar Tovar, comentó que en lo que va de año se han contabilizado 478 operaciones, por un monto aproximado de 230 millones de dólares, equivalente a 176 millones de sucres y acotó que cada día se van sumando nuevos empresarios a este mecanismo financiero y de integración entre los pueblos del Alba, demostrando que más de ochenta (80) empresas de estas naciones están efectuando sus intercambios comerciales mediante el SUCRE.

El Fondo Monetario Internacional (FMI), comentó en su informe Perspectivas de la Economía Mundial de abril según sus proyecciones para el 2012, el crecimiento mundial se contraerá al pasar de 4% (2011) a 3,5% en el 2012. Aún se prevé que la zona euro sufrirá una recesión leve en el 2012, como resultado de la crisis de la deuda soberana y una merma general de la confianza, los efectos del despalcamiento de los bancos en la economía real y el impacto de la consolidación fiscal en respuesta a las presiones del mercado.

## Ofertas Públicas Autorizadas

Oferta Pública			
Título	Empresa	Monto en Bs.	Resolución y Fecha
Acciones	C.A. Ron Santa Teresa	6.547.332,00	044-2012 02-04-2012
Obligaciones	Fondo de Desarrollo Nacional FONDEN, S.A.	7.000.000.000,00	050-2012 27-04-2012

## Decisiones de la Superintendencia Nacional de Valores

Designación de Liquidador		
Nombre	Decisión	Resolución y Fecha
Inverunión, S.A. Casa de Bolsa	La Superintendencia Nacional de Valores en uso de las atribuciones conferidas en el Artículo 4 y 8 numeral 22 de la Ley de Mercado de Valores en concordancia con el artículo 8 de las Normas para la Liquidación Administrativa de los Operadores e Valores Autorizados, Casas de Bolsa Agrícola, Entidades de Inversión Colectiva y sus Sociedades Administradoras, declaro culminada las funciones del ciudadano Víctor Hugo Moreira Dávila como liquidador de la sociedad mercantil Inverunión, S.A. Casa de Bolsa, <u>Designando</u> en su sustitución al ciudadano Tomás Sánchez Mejías como nuevo coordinador del proceso de liquidación.	045-2012 02-04-2012

## Indicadores del Mercado

### Mercado Primario

#### Ofertas Públicas de Títulos Valores Autorizadas Abril 2011 – Abril 2012 (Millones de Bolívares)

Meses	Acciones	Papeles Comerciales	Obligaciones	Títulos de Participación	Total MM Bs.
abr-11	0	0	0	0	0
may-11	37	0	0	0	37
jun-11	0	0	270	0	270
jul-11	0	0	0	0	0
ago-11	0	0	0	0	0
sep-11	0	50	0	0	50
oct-11	208	0	5	0	213
nov-11	0	0	12.900	0	12.900
dic-11	0	0	25	0	25
ene-12	0	200	90	0	290
feb-12	0	0	140	0	140
mar-12	0	0	300	0	300
abr-12	7	0	7.000	0	7.007
<b>TOTAL</b>	<b>251</b>	<b>250</b>	<b>20.730</b>	<b>0</b>	<b>21.231</b>

Fuente: Superintendencia Nacional de Valores

#### Ofertas Públicas de Títulos Valores Autorizadas comparativas Enero-Abril 2011 / Enero-Abril 2012 (Millones de Bolívares)

TÍTULOS	Ene-Abr 2011 MM Bs.	%	Ene-Abr 2012 MM Bs.	%	Variación Relativa %
Acciones	146,05	1,03	6,55	0,08	-95,52
Papeles Comerciales	500,00	3,51	200,00	2,59	100,00
Obligaciones	13.580,00	95,46	7.530,00	97,33	-44,55
Títulos de Participación	0,00	0,00	0,00	0,00	0,00
<b>Total</b>	<b>14.226,05</b>	<b>100,00</b>	<b>7.736,55</b>	<b>100,00</b>	<b>-45,62</b>

Fuente: Superintendencia Nacional de Valores

#### Oferta Pública de Acciones según la Actividad Económica Abril 2012

Títulos	No de Títulos	Valor nominal	Monto Total Bs.	Destinatario de la Oferta	Origen de los Fondos
<b>Total</b>	595.212		6.547.332,00		
<b>Industria Manufacturera</b>	<b>595.212</b>		6.547.332,00		
C.A. Ron Santa Teresa (Res. 044-2012 del 02-04-2012)	595.212	11,00	6.547.332,00	Accionistas Actuales	Dividendo en Acciones

Fuente: Superintendencia Nacional de Valores

## Indicadores del Mercado

### Mercado Primario

#### Oferta Pública de Obligaciones según la Actividad Económica Abril 2012

Sector Económico	Monto Total (Bs.)	Vencimiento	Observaciones
<b>TOTAL</b>	<b>7.000.000.000,00</b>		
<b>Otros Establecimientos Financieros</b>	<b>7.000.000.000,00</b>		
Fondo de Desarrollo Nacional FONDEN, S.A. (Res. 050-2012 del 27-04-2012)	7.000.000.000,00	5 años	Tres instrumentos o macrotítulos desmaterializados, denominados Bonos Agrícolas con Vencimiento en los años 2015, 2016 y 2017

Fuente: Superintendencia Nacional de Valores

#### Monto en Circulación de Papeles Comerciales al 30/04/2012

EMPRESA	RESOLUCIÓN	FECHA AUTORIZACIÓN	FECHA INICIO EMISIÓN	FECHA VENCIMIENTO. EMISIÓN	TASA REND. Abr-12	MONTO AUTORIZADO M DE Bs.	MONTO EN CIRCULACIÓN M DE Bs.
Fondo Valores Inmobiliarios, S.A.C.A.	162-2011	21-Sep-2011	13-Dic-2011	14-Dic-2012	8,500%	50.000,00	50.000,00
Mercantil Servicios Financieros	011-2012	20-Ene-2012	12-Abr-2012	13-Abr-2013	4,000%	200.000,00	20.000,00
<b>TOTAL PAPELES COMERCIALES AL PORTADOR</b>					<b>6,250%</b>	<b>250.000,00</b>	<b>70.000,00</b>

Fuente: Superintendencia Nacional de Valores

(1) Para el Cálculo se utilizan Promedios Ponderados

## Indicadores del Mercado

### Mercado Primario

#### Resumen del Estado de las Obligaciones en el Registro Nacional de Valores Amortización por Redención Fija al 30-04-2012

Nombre de la Sociedad	Serie	Monto Autorizado		Fecha		Monto Emitido Mes M Bs.	Monto Circulación M Bs.	% Interés 04/12 (1)
		Nº de Títulos	M Bs.	Emisión	Vencimiento			
<b>ASERCA AIRLINES Venezuela</b>	<b>2007</b>	(a)	170.000,00					
ASERCA AIRLINES Venezuela	2007-I-VI			19-Oct-2007	19-Oct-2012		150.000,00	17,357%
ASERCA AIRLINES Venezuela	2007-VII			19-Oct-2007	19-Oct-2012		20.000,00	17,357%
<b>Banco Nacional de Crédito, C.A.</b>	<b>2007</b>	(a)	50.000,00					
Banco Nacional de Crédito, C.A.	2007-I			23-Abr-2007	23-Abr-2013		50.000,00	16,500%
<b>Banco Nacional de Crédito, C.A.</b>	<b>2007</b>	(a)	50.000,00					
Banco Nacional de Crédito, C.A.	2007-II			24-Dic-2007	24-Dic-2013		50.000,00	16,500%
<b>Envases Venezolanos, S.A.</b>	<b>2011</b>	(a)	35.000,00					
Envases Venezolanos, S.A.	2011-I			24-Ene-2011	24-Jul-2012		5.000,00	14,470%
Envases Venezolanos, S.A.	2011-II			16-Feb-2011	16-Ago-2012		5.000,00	15,180%
Envases Venezolanos, S.A.	2011-III			16-Feb-2011	16-Ago-2012		5.000,00	15,180%
Envases Venezolanos, S.A.	2011-IV			16-Feb-2011	16-Ago-2012		5.000,00	15,180%
Envases Venezolanos, S.A.	2011-V			21-Mar-2011	21-Sep-2012		5.000,00	14,800%
Envases Venezolanos, S.A.	2011-VI			21-Mar-2011	21-Sep-2012		5.000,00	14,800%
Envases Venezolanos, S.A.	2011-VII			21-Mar-2011	21-Sep-2012		5.000,00	14,800%
<b>Fondo de Valores Inmobiliarios, SACA</b>	<b>2007-I</b>	(a)	60.000,00					
Fondo de Valores Inmobiliarios, SACA	2007-I-1			9-Oct-2007	9-Oct-2012		10.000,00	14,090%
Fondo de Valores Inmobiliarios, SACA	2007-I-2			9-Oct-2007	9-Oct-2012		5.000,00	14,090%
<b>Fondo de Valores Inmobiliarios, SACA</b>	<b>2007-II</b>	(a)	120.000,00					
Fondo de Valores Inmobiliarios, SACA	2007-II-1			15-Ago-2007	15-Ago-2012		32.000,00	13,970%
Fondo de Valores Inmobiliarios, SACA	2007-II-2			14-Sep-2007	14-Sep-2012		40.000,00	13,250%
<b>Fondo de Valores Inmobiliarios, SACA</b>	<b>2007-III</b>	(a)	40.000,00					
Fondo de Valores Inmobiliarios, SACA	2007-III-U			14-Ago-2007	14-Ago-2014		40.000,00	15,710%
<b>Fondo de Valores Inmobiliarios, SACA</b>	<b>2008-I</b>	(a)	60.000,00					
Fondo de Valores Inmobiliarios, SACA	2008-I-1			13-Ago-2008	13-Ago-2012		30.000,00	16,070%
Fondo de Valores Inmobiliarios, SACA	2008-I-2			22-Sep-2008	22-Sep-2012		30.000,00	13,660%
<b>Fondo de Valores Inmobiliarios, SACA</b>	<b>2009-I</b>	(a)	100.000,00					
Fondo de Valores Inmobiliarios, SACA	2009-I-I			23-Feb-2010	23-Feb-2015		5.000,00	15,310%
Fondo de Valores Inmobiliarios, SACA	2009-I-II			23-Feb-2010	23-Feb-2015		5.000,00	15,310%
Fondo de Valores Inmobiliarios, SACA	2009-I-III			23-Feb-2010	23-Feb-2015		5.000,00	15,310%
Fondo de Valores Inmobiliarios, SACA	2009-I-IV			23-Feb-2010	23-Feb-2015		5.000,00	15,310%
Fondo de Valores Inmobiliarios, SACA	2009-I-V			23-Feb-2010	23-Feb-2015		5.000,00	15,310%
Fondo de Valores Inmobiliarios, SACA	2009-I-VI			23-Feb-2010	23-Feb-2015		5.000,00	15,310%
Fondo de Valores Inmobiliarios, SACA	2009-I-VII			23-Feb-2010	23-Feb-2015		5.000,00	15,310%
Fondo de Valores Inmobiliarios, SACA	2009-I-VIII			23-Feb-2010	23-Feb-2015		5.000,00	15,310%
Fondo de Valores Inmobiliarios, SACA	2009-I-IX			23-Feb-2010	23-Feb-2015		5.000,00	15,310%
Fondo de Valores Inmobiliarios, SACA	2009-I-X			23-Feb-2010	23-Feb-2015		5.000,00	15,310%
Fondo de Valores Inmobiliarios, SACA	2009-I-XI			23-Feb-2010	23-Feb-2015		5.000,00	15,310%
<b>Fondo de Valores Inmobiliarios, SACA</b>	<b>2011-I</b>	(a)	270.000,00					
Fondo de Valores Inmobiliarios, SACA	2011-I-1			15-Jul-2011	15-Jul-2016		10.000,00	10,950%
Fondo de Valores Inmobiliarios, SACA	2011-I-2			15-Jul-2011	15-Jul-2016		10.000,00	10,950%
Fondo de Valores Inmobiliarios, SACA	2011-I-3			15-Jul-2011	15-Jul-2016		10.000,00	10,950%
Fondo de Valores Inmobiliarios, SACA	2011-I-4			15-Jul-2011	15-Jul-2016		10.000,00	10,950%
Fondo de Valores Inmobiliarios, SACA	2011-I-5			15-Jul-2011	15-Jul-2016		10.000,00	10,950%
Fondo de Valores Inmobiliarios, SACA	2011-I-6			15-Jul-2011	15-Jul-2016		10.000,00	10,950%
Fondo de Valores Inmobiliarios, SACA	2011-I-7			15-Jul-2011	15-Jul-2016		10.000,00	10,950%
Fondo de Valores Inmobiliarios, SACA	2011-I-8			15-Jul-2011	15-Jul-2016		10.000,00	10,950%
Fondo de Valores Inmobiliarios, SACA	2011-I-9			15-Jul-2011	15-Jul-2016		10.000,00	10,950%
Fondo de Valores Inmobiliarios, SACA	2011-I-10			15-Jul-2011	15-Jul-2016		10.000,00	10,950%
Fondo de Valores Inmobiliarios, SACA	2011-I-11			1-Ago-2011	1-Ago-2016		10.000,00	12,140%
Fondo de Valores Inmobiliarios, SACA	2011-I-12			1-Ago-2011	1-Ago-2016		10.000,00	12,140%
Fondo de Valores Inmobiliarios, SACA	2011-I-13			1-Ago-2011	1-Ago-2016		10.000,00	12,140%
Fondo de Valores Inmobiliarios, SACA	2011-I-14			1-Ago-2011	1-Ago-2016		10.000,00	12,140%
Fondo de Valores Inmobiliarios, SACA	2011-I-15			1-Ago-2011	1-Ago-2016		10.000,00	12,140%
Fondo de Valores Inmobiliarios, SACA	2011-I-16			1-Ago-2011	1-Ago-2016		10.000,00	12,140%
Fondo de Valores Inmobiliarios, SACA	2011-I-17			1-Ago-2011	1-Ago-2016		10.000,00	12,140%
Fondo de Valores Inmobiliarios, SACA	2011-I-18			1-Ago-2011	1-Ago-2016		10.000,00	12,140%
Fondo de Valores Inmobiliarios, SACA	2011-I-19			1-Ago-2011	1-Ago-2016		10.000,00	12,140%
Fondo de Valores Inmobiliarios, SACA	2011-I-20			1-Ago-2011	1-Ago-2016		10.000,00	12,140%
Fondo de Valores Inmobiliarios, SACA	2011-I-21			8-Ago-2011	8-Ago-2016		10.000,00	11,840%
Fondo de Valores Inmobiliarios, SACA	2011-I-22			8-Ago-2011	8-Ago-2016		10.000,00	11,840%
Fondo de Valores Inmobiliarios, SACA	2011-I-23			8-Ago-2011	8-Ago-2016		10.000,00	11,840%
Fondo de Valores Inmobiliarios, SACA	2011-I-24			8-Ago-2011	8-Ago-2016		10.000,00	11,840%
Fondo de Valores Inmobiliarios, SACA	2011-I-25			8-Ago-2011	8-Ago-2016		10.000,00	11,840%
Fondo de Valores Inmobiliarios, SACA	2011-I-26			8-Ago-2011	8-Ago-2016		10.000,00	11,840%
Fondo de Valores Inmobiliarios, SACA	2011-I-27			8-Ago-2011	8-Ago-2016		10.000,00	11,840%



## Indicadores del Mercado

### Mercado Primario

#### Resumen del Estado de las Obligaciones en el Registro Nacional de Valores Amortización por Redención Fija al 30-04-2012

Nombre de la Sociedad	Serie	Monto Autorizado		Fecha		Monto Emitido Mes M Bs.	Monto Circulación M Bs.	% Interés 04/12 (1)
		Nº de	M Bs.	Emisión	Vencimiento			
		Títulos						
Inversiones Selva	2008-I	(a)	86.000,00					
Inversiones Selva	2008-1			29-Oct-2008	29-Oct-2012		21.500,00	16,360%
Inversiones Selva	2008-2			29-Oct-2008	29-Oct-2012		21.500,00	16,360%
Mantex	2008	(a)	50.000,00					
Mantex	2008-1			15-Abr-2008	15-Abr-2012		12.500,00	13,650%
Mantex	2008-2			9-Jul-2008	9-Jul-2012		12.500,00	15,140%
Mantex	2008-3			14-Jul-2008	14-Jul-2012		12.500,00	12,080%
Microfin A.C.	2008		20.000,00					
Microfin A.C.	2008-I-2			29-Abr-2009	29-Abr-2012		10.000,00	12,420%
NETUNO, C.A.	2011		25.000,00					
NETUNO, C.A.	2011-1			26-Ene-2012	26-Ene-2014		12.500,00	16,500%
NETUNO, C.A.	2011-2			26-Ene-2012	26-Ene-2014		12.500,00	16,500%
Sitio Uno, C.A. (*)	2011	(a)	5.050,00					
Sitio Uno, C.A.	Unica			2-Ene-2012	2-Ene-2015		1.822,50	14,000%
Suelopetrol Exploration & Production	2009	(a)	70.000,00					
Selopetrol Exploration & Production	2009-IV-VII			1-Dic-2009	1-Dic-2012		40.000,00	17,430%
Toyota Services de Venezuela, C.A.	2007	(a)	400.000,00					
Toyota Services de Venezuela, C.A.	2007-I			26-Jun-2007	26-Jun-2012		100.000,00	11,260%
Toyota Services de Venezuela, C.A.	2007-II			26-Jun-2007	26-Jun-2012		100.000,00	11,260%
Toyota Services de Venezuela, C.A.	2007-III			28-Ago-2007	28-Ago-2012		54.352,00	12,220%
Toyota Services de Venezuela, C.A.	2010	(a)	200.000,00					
Toyota Services de Venezuela, C.A.	2010-I			24-Ene-2011	24-Ene-2014		20.000,00	12,270%
Toyota Services de Venezuela, C.A.	2010-II			14-Feb-2011	14-Feb-2014		15.841,00	13,230%
Toyota Services de Venezuela, C.A.	2010-III			14-Feb-2011	14-Feb-2014		20.000,00	13,230%
Toyota Services de Venezuela, C.A.	2010-IV			28-Mar-2011	28-Mar-2014		20.000,00	12,420%
Toyota Services de Venezuela, C.A.	2010-V			18-May-2011	18-May-2014		20.000,00	11,200%
Toyota Services de Venezuela, C.A.	2010-VI			21-Jun-2011	21-Jun-2014		20.000,00	12,420%
Toyota Services de Venezuela, C.A.	2010-VII			14-Jul-2011	14-Jul-2014		20.000,00	16,000%
Toyota Services de Venezuela, C.A.	2010-VIII			19-Jul-2011	19-Jul-2014		20.000,00	12,870%
Toyota Services de Venezuela, C.A.	2010-IX			19-Jul-2011	19-Jul-2014		20.000,00	12,870%
Toyota Services de Venezuela, C.A.	2010-X			19-Jul-2011	19-Jul-2014		20.000,00	12,870%
Toyota Services de Venezuela, C.A.	2011	(a)	140.000,00					
Toyota Services de Venezuela, C.A.	2011-III			4-Abr-2012	4-Abr-2015	10.000,00	10.000,00	14,500%
Toyota Services de Venezuela, C.A.	2011-V			4-Abr-2012	4-Abr-2015	10.000,00	10.000,00	14,500%
Toyota Services de Venezuela, C.A.	2011-VI			4-Abr-2012	4-Abr-2015	10.000,00	10.000,00	14,500%
Toyota Services de Venezuela, C.A.	2011-VIII			4-Abr-2012	4-Abr-2015	10.000,00	10.000,00	14,500%
Toyota Services de Venezuela, C.A.	2011-IX			16-Abr-2012	16-Abr-2015	10.000,00	10.000,00	14,500%
Toyota Services de Venezuela, C.A.	2011-X			16-Abr-2012	16-Abr-2015	10.000,00	10.000,00	14,500%
Toyota Services de Venezuela, C.A.	2011-XI			16-Abr-2012	16-Abr-2015	10.000,00	10.000,00	14,500%
Toyota Services de Venezuela, C.A.	2011-XII			16-Abr-2012	16-Abr-2015	10.000,00	10.000,00	14,500%
Toyota Services de Venezuela, C.A.	2011-XIII			16-Abr-2012	16-Abr-2015	10.000,00	10.000,00	14,500%
		0	1.951.050,00			90.000,00	1.514.515,50	13,630%

Fuente: Superintendencia Nacional de Valores

(1) Para el Cálculo se utilizan Promedios Ponderados

(a) Título único (Colocación en series)

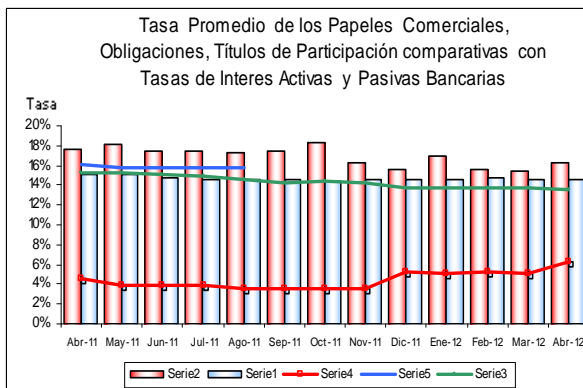
(\*) La sociedad deberá informar a la S.N.V. lo efectivamente colocado

## Indicadores del Mercado

### Mercado Primario

#### Tasa Promedio de los Papeles Comerciales, Obligaciones, Títulos de Participación comparativas con Tasas de Interés Activas y Pasivas Bancarias Abril 2011 – Abril 2012

MES	Activas	Pasivas	Obliga.	Pap. Com.	Títulos Part.
Abr-11	17,69%	15,04%	15,31%	4,50%	16,05%
May-11	18,17%	15,10%	15,23%	3,87%	15,73%
Jun-11	17,41%	14,77%	15,14%	3,87%	15,73%
Jul-11	17,41%	14,52%	14,88%	3,87%	15,73%
Ago-11	17,37%	14,50%	14,57%	3,63%	15,73%
Sep-11	17,50%	14,50%	14,31%	3,63%	
Oct-11	18,28%	14,35%	14,35%	3,54%	
Nov-11	16,35%	14,50%	14,21%	3,56%	
Dic-11	15,55%	14,50%	13,81%	5,19%	
Ene-12	16,90%	14,50%	13,70%	5,17%	
Feb-12	15,65%	14,70%	13,68%	5,21%	
Mar-12	15,43%	14,50%	13,70%	5,17%	
Abr-12	16,31%	14,50%	13,63%	6,25%	



Fuente: Superintendencia Nacional de Valores y BCV.  
Tasa con promedios ponderados.  
Los Títulos de Participación no tienen títulos en circulación ni nuevas autorizaciones, Sep-11 a abr-12

Fuente: Superintendencia Nacional de Valores y BCV.  
Tasa con promedios ponderados.

#### Montos Negociados en la Bolsa Pública de Valores Bicentenario (BPVB) Año 2012

Mercado Primario			
Mes	Títulos Privados	Títulos Públicos	Total
Enero	10.586.152,63	0,00	10.586.152,63
Febrero	3.671.820,76	109.763.360,27	113.435.181,03
Marzo	742.848,26	156.063.893,55	156.806.741,81
Abril	44.128.297,11	268.216.144,94	312.344.442,05

Fuente: Bolsa Pública de Valores Bicentenario (BPVB)

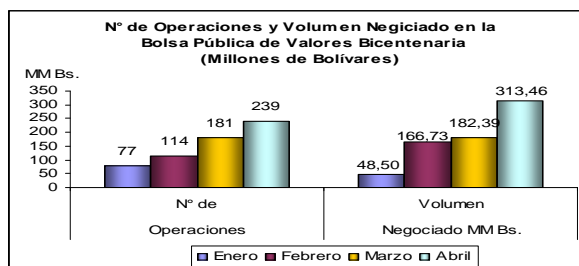
Mercado Secundario			
Mes	Títulos Privados	Títulos Públicos	Total
Enero	878.094,54	37.031.304,67	37.909.399,21
Febrero	0,00	53.295.815,18	53.295.815,18
Marzo	234.891,63	25.348.338,21	25.583.229,84
Abril	1.106.853,14	9.480,55	1.116.333,69

Fuente: Bolsa Pública de Valores Bicentenario (BPVB)

#### Montos Negociados en la Bolsa Pública de Valores Bicentenario (BPVB) Año 2012

Mes	Nº de Operaciones	Volumen Negociado Bs.
Enero	77	48.495.551,84
Febrero	114	166.730.996,21
Marzo	181	182.389.971,65
Abril	239	313.460.775,74
Total	611	711.077.295,44

Fuente: Bolsa Pública de Valores Bicentenario (BPVB)



Fuente: Bolsa Pública de Valores Bicentenario (BPVB)

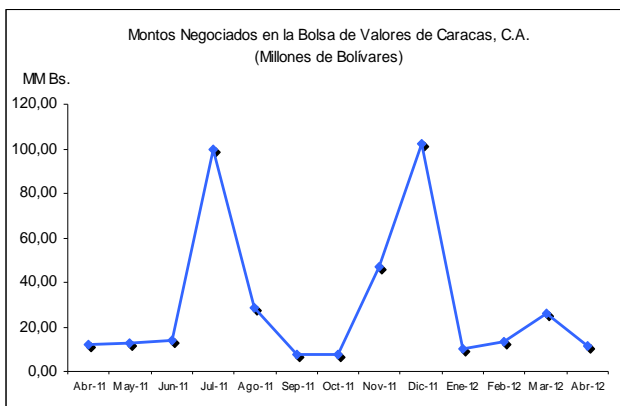
## Indicadores del Mercado

### Mercado Secundario

#### Montos Negociados en la Bolsa de Valores de Caracas, C.A. (Millones de Bolívares) Abril 2011-Abril 2012

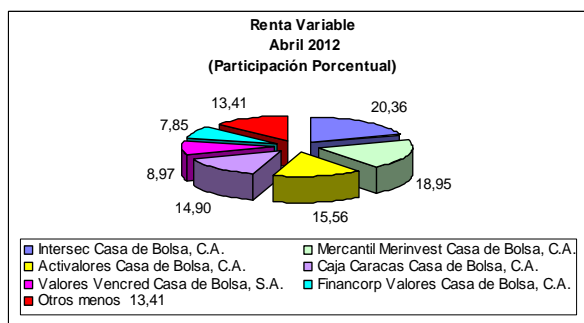
Fecha	Acciones (1)	Vebonos	Bonos PDVSA	Bonos Privados	Total Negociado MM Bs.
Abr-11	11,94	0,00	0,00	0,00	11,94
May-11	12,68	0,00	0,00	0,00	12,68
Jun-11	6,76	0,00	0,00	7,20	13,96
Jul-11	19,30	0,00	0,00	80,60	99,90
Ago-11	12,62	0,00	0,00	15,92	28,54
Sep-11	7,56	0,00	0,00	0,00	7,56
Oct-11	7,55	0,00	0,00	0,00	7,55
Nov-11	26,94	0,00	0,00	20,30	47,24
Dic-11	18,52	0,00	0,00	83,75	102,27
Ene-12	5,00	0,00	0,00	5,09	10,09
Feb-12	6,73	0,00	0,00	6,54	13,27
Mar-12	23,95	0,00	0,00	1,89	25,84
Abr-12	7,26	0,00	0,00	4,47	11,73
<b>Total</b>	<b>166,81</b>	<b>0,00</b>	<b>0,00</b>	<b>225,75</b>	<b>392,56</b>

Fuente: Bolsa de Valores de Caracas, C.A.  
(1) Incluye los montos negociados en ADR's.

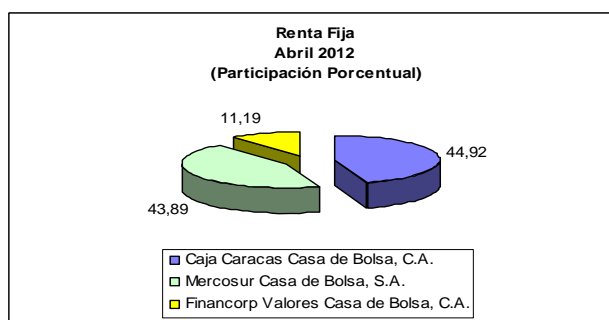


Fuente: Bolsa de Valores de Caracas, C.A.

#### Participación Porcentual de los Operadores de Valores Autorizados en los Montos Negociados en la Bolsa de Valores de Caracas, C.A. Abril 2012



Fuente: Bolsa de Valores de Caracas, C.A.



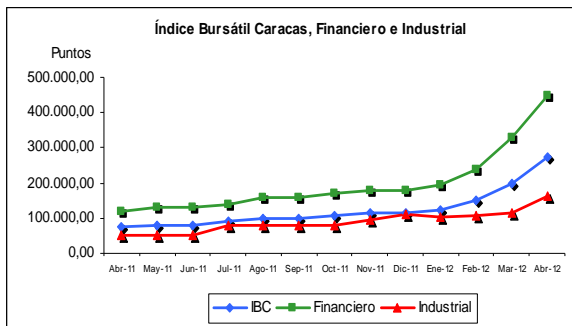
Fuente: Bolsa de Valores de Caracas, C.A.

## Índices Bursátiles

### Índice Bursátil Caracas, Financiero e Industrial

ÍNDICES	Mar-2012	Abr-2012	VAR %
IBC	199.718,54	272.094,21	36,24
FINANCIERO	329.042,76	447.329,99	35,95
INDUSTRIAL	116.355,47	161.938,80	39,18

Fuente: Bolsa de Valores de Caracas, C.A.



Fuente: Bolsa de Valores de Caracas, C.A.

### Principales Índices Bursátiles

#### Internacionales (Puntos)

Índices	País	Mar-2012	Abr-2012	VAR %
DOW	EE.UU.	13.212,04	13.213,63	0,01
S&P	EE.UU.	1.408,47	1.397,91	-0,75
NASDAQ	EE.UU.	3.091,57	3.046,36	-1,46
FTSE	LONDRES	5.768,45	5.737,78	-0,53
DAX	ALEMANIA	6.965,36	6.757,37	-2,99
IBEX	ESPAÑA	8.008,00	7.011,00	-12,45
NIKKEI	JAPÓN	10.083,56	9.520,89	-5,58

Fuente: Reuters.

#### Latinoamericanos (Puntos)

Índices	País	Ma-2012	Abr-2012	VAR %
Bovespa	BRASIL	64.510,97	61.820,26	-4,17
IGPA	CHILE	22.206,86	21.925,87	-1,27
IGBC	COLOMBIA	15.036,26	15.214,78	1,19
IPC	MÉXICO	39.521,24	39.461,00	-0,15
IBC	VENEZUELA	199.718,54	272.094,21	36,24

Fuente: Reuters.

## Bonos

### Bono Global 27 (Precio %)

Global 27	Mar-2012	Abr-2012	Var %
Argentina	24,13	24,13	0,00
Brasil	166,35	168,75	2,40
Colombia	123,50	124,00	0,50
Venezuela	88,04	88,49	0,45

Fuente: Reuters

## Variables Macroeconómicas

### Tasas Activas, Pasivas y Reservas Internacionales

Categoría	Mar-2012	Abr-2012
Tasas Activas	15,43	16,31
Tasas Pasivas	14,50	14,50
Reservas Internacionales (US\$ millones)	27.581	26.042

Fuente: Banco Central de Venezuela

