



InfoValores

Boletín Informativo mensual de la Superintendencia Nacional de Valores

JULIO 2012

www.snv.gov.ve



Tomás Eduardo Sánchez Mejías
Superintendente Nacional de Valores

Julio Cesar Suárez P.
Superintendente Nacional de Valores Adjunto

Rebeca Corrales
Auditoría Interna (E)

Julio Cesar Suárez P.
Consultoría Jurídica

Nelsón Contramaestre
Oficina de Administración y Servicios

Félix Naranjo
Oficina de Recursos Humanos

Rebeca Corrales
Oficina de Comunicación y Relaciones Institucionales

María Alejandra Muñoz
Oficina de Registro Nacional de Valores y Archivo

Luís Gómez
Oficina de Atención al Ciudadano

Jorge Herrera
Oficina de Sistemas y Tecnologías de la Información

Edgar Martínez
Gerencia de Control de Intermediarios, Auditoría e Inspección

Alessandra Navarro
Gerencia Control de Oferta Pública (E)

Germain Oliveros
Gerencia de Prevención, Fiscalización y Control de Legitimación de Capitales y Financiamiento al Terrorismo

José Luis Vital T.
Oficial de Cumplimiento

Winston Mejías
Gerencia de Inteligencia Financiera y Riesgo

Winston Mejías
Oficina de Planificación, Presupuesto y Organización (E)

Av. Francisco Solano López,
entres Av. Los Jaballos y Calle San Gerónimo,
Sabana Grande, Municipio Libertador, D.C.
(0212) 761.94.46 – 761.96.66
761.91.36 – 761.91.37



Contenido

Noticias Económicas Relevantes

Inscripción en el Registro Nacional de Valores

Decisiones de la Superintendencia Nacional de Valores (SNV)

Indicadores del Mercado

Mercado Primario

- Ofertas Públicas de Títulos Valores autorizados, Julio 2011 – Julio 2012
- Ofertas Públicas de Títulos Valores comparativas, Enero-Julio 2011 /Enero-Julio 2012
- Monto en circulación de Papeles Comerciales al 31-07-2012
- Resumen del Estado de las Obligaciones en el Registro Nacional de Valores, autorización por Redención Fija al 31/07/2012
- Tasas de las Obligaciones y Papeles Comerciales, comparativas con las Tasas de Interés Pasivas y Activas Bancarias
- Montos colocados en la Bolsa Pública de Valores Bicentenario (BPVB)

Mercado Secundario

- Montos negociados en la Bolsa de Valores de Caracas, C.A.
- Montos negociados en la Bolsa Pública de Valores Bicentenario (BPVB)

Índices Bursátiles

- Índice Bursátil Caracas, Financiero e Industrial
- Principales Índices Bursátiles Internacionales
- Principales Índices Bursátiles Latinoamericanos

Bonos

- Bono Global 27

Variables Macroeconómicas

Depósito legal pp: 760924
Octubre 2010
Caracas - Venezuela

Noticias Económicas Relevantes

Los Bancos Centrales de:

- a) China, comunicó el recorte de la tasa de interés referencial de préstamo en 31 puntos para ubicarla en 6% y las tasas de depósitos en 25 puntos para ubicarla en 3%. Además recompra bonos por 143.000 millones de yuanes (unos 18.000 millones de euros) es la cuarta operación este año para inyectar liquidez y estimular la economía del país.
- b) Europa, acordó reducir la tasa de interés referencial en 0,25% para ubicarla en 0,75% y su tasa de interés para depósitos en cero en un intento por enfrentar la crisis que amenaza con sumir a la economía de la zona euro en recesión.
- c) Inglaterra, lanzó su tercera ronda de estímulo monetario incrementando sus compras de activos por un monto de 50.000 millones de libras esterlinas en bonos gubernamentales lo que ubica las compras en lo que va de año en 375.000 millones de libras y además mantuvo su tasa de interés sin cambios en 0,5%.
- d) Perú, mantuvo la tasa clave de interés en un 4,25%, debido que el ritmo de crecimiento económico sigue cerca de su potencial y han continuado cediendo los factores que alentaron la inflación.
- e) Chile, también mantuvo su tasa de interés referencial en 5,0%, por que la actividad y la demanda permanecen dentro de lo previsto con una inflación por debajo de la meta.
- f) El Banco Central de Colombia, anunció el recorte de su tasa de interés referencial en 25 puntos porcentuales para ubicarla en 5%, adicionalmente una mediada de liquidez en moneda local, en la que prestará 7 billones de pesos (3.908 millones de dólares) a través de una subasta de expansión monetaria o repo a 23 días de plazo.
- g) El Banco Central de Venezuela (BCV), dictó las Normas que Regirán los Servicios de Registro, Colocación, Custodia y Liquidación de Títulos Valores Desmaterializados por parte del Banco Central de Venezuela, mediante Resolución N° 12-04-01, publicada en la Gaceta Oficial de la República Bolivariana de Venezuela N° 39.966 del 17-06-2012.

El Convenio Cambiario N° 20, fue publicado en la Gaceta Oficial de La República Bolivariana de Venezuela N° 39.968 del 19-06-2012, entre los puntos resaltantes señala que las personas naturales mayores de edad domiciliadas en el territorio nacional y las personas jurídicas domiciliadas en el país, podrán mantener en cuenta a la vista o a término en bancos universales regidos por el Decreto con Rango, Valor y Fuerza de Ley de Reforma Parcial de la Ley de Instituciones del Sector Bancario, fondos en moneda extranjera provenientes, entre otros de carácter lícito, de la liquidación de títulos denominados en moneda extranjera emitidos por la República Bolivariana de Venezuela y sus entes descentralizados o por cualquier otro ente, adquiridos a través del Sistema de Colocación Primaria de Títulos en Moneda Extranjera (Sicotme) o el Sistema de Transacciones con Títulos en Moneda Extranjera (SITME), administrado por el Banco Central de Venezuela, a efecto de la cual, las mencionadas instituciones bancarias quedan autorizadas a recibir dichos depósitos.

Fondo Monetario Internacional (FMI), en su informe de actualización de Perspectivas de la Economía Mundial señalaron que las perspectivas mundiales de crecimiento para el segundo trimestre de 2012 disminuyeron 3,5% en comparación al primer trimestre de 2012 cuando se estimaron en 3,6%, en relación a la proyección del año 2012 del producto mundial se ubicara en 3,5% y para el 2013 en 3,9%. Estas proyecciones se basan en que se desplegarán suficientes medidas de política para permitir que poco a poco encuentren alivio las condiciones financieras en la periferia de la zona euro y la reciente distensión de las políticas en las economías de mercados emergentes hará sentir sus efectos.

En la sede del Banco Central de Venezuela (BCV), se realizó los días 25 y 26 de julio de 2012 el Seminario El Pensamiento Económico del Sur, el evento forma parte del IV Festival Cultural con los Pueblos de África impulsado por el Ministerio del Poder Popular para las Relaciones Exteriores. El seminario fue instalado por el Viceministro para África Reinaldo Bolívar, contó con la participación de diplomáticos, pensadores y académicos de Nigeria, Cenegal, Brasil, Ecuador, China Irán y Venezuela. En la intervención del Presidente del BCV Nelson Gerentes comentó que la economía venezolana se encuentra en una fase expansiva y de crecimiento positivo

Inscripción en el Registro Nacional de Valores

Nombre	Resolución	Fecha
Contador Público		
Hector Enrique Mijares Capote	078-2012	30-07-2012
Representante Común Definitivo		
Mercantil Merinvest Casa de Bolsa, C.A. de las obligaciones quirografarias de la sociedad mercantil Toyota Services de Venezuela, C.A. por monto de Bs. 140.000.000,00.	079-2012	30-07-2012

Decisiones de la Superintendencia Nacional de Valores

Cancelación de Contador Público		
Nombre	Decisión	Resolución y Fecha
Ana Escudero de D'Aguiar	La Superintendencia Nacional de Valores actuando de conformidad con el artículo 3, ordinal 3° de las Normas Relativas a las Auditorías Externas, en concordancia con el artículo 36 de las Normas para la Elaboración de los Estados Financieros de las Entidades sometidas al control de la Comisión Nacional de Valores ahora Superintendencia Nacional de Valores, resolvió la cancelación de la inscripción de la ciudadana Ana Escudero de D'Aguiar en el Registro Nacional de Valores estampar nota marginal de la desincorporación como socia designada para suscribir los informes de auditoría de la Firma de Contadores Públicos Bassan & Asociados S.C.	077-2012 30-07-2012
Nelson Enrique Rincon Duque	La Superintendencia Nacional de Valores actuando de conformidad con el artículo 3, ordinal 3° de las Normas Relativas a las Auditorías Externas, en concordancia con el artículo 36 de las Normas para la Elaboración de los Estados Financieros de las Entidades sometidas al control de la Comisión Nacional de Valores ahora Superintendencia Nacional de Valores, resolvió la cancelación de la inscripción del ciudadano Nelson Enrique Rincón Duque en el Registro Nacional de Valores estampar nota marginal de la desincorporación como socio designado para suscribir los informes de auditoría de la Firma de Contadores Públicos Espiñeira, Pacheco y Asociado.	081-2012 30-07-2012

Decisiones de la Superintendencia Nacional de Valores

Cancelación de Firma de	Contadores	
Bassan & Asociados S.C.	La Superintendencia Nacional de Valores actuando de conformidad con el artículo 8, numeral 21 y 15 de la Ley de Mercado de Valores en concordancia con el artículo 3 literal "m" de las Normas Relativas al Funcionamiento del Registro Nacional de Valores, resolvió estampar la correspondiente nota marginal en el registro de Firmas de Contadores Públicos Independientes en la cual conste la cancelación de inscripción de la Firma de Contadores Bassan & Asociados S.C.	083-2012 30-07-2012

Cambio de Denominación	Social de Firma de Contadores Públicos	
Nombre	Decisión	Resolución y Fecha
Espiñeira, Pacheco y Asociados	La Superintendencia Nacional de Valores actuando de conformidad con el artículo 15 de la Ley de Mercado de Valores en concordancia con el artículo 3 literal m de las Normas Relativas al Funcionamiento del Registro Nacional de Valores, resolvió estampar la correspondiente nota marginal en el registro de Firmas de Contadores Públicos Independientes en la cual conste el cambio de denominación social de la Firma de Contadores Espiñeira, Sheldon y Asociados por Espiñeira, Pacheco y Asociados.	080-2012 30-07-2012

Otorgar el visto bueno a Liquidación	la Designación de Coordinador del Proceso de	
Nombre	Decisión	Resolución y Fecha
Alejandro Dorta	La Superintendencia Nacional de Valores actuando de conformidad con los artículos 21 y 19 numeral 2 de la Ley de Mercado de Valores y el artículo 8 de las Normas para la Liquidación Administrativa de los Operadores de Valores Autorizados, Casas de Bolsa Agrícola, Entidades de Inversión Colectiva y sus Sociedades Administradoras, resolvió otorgar el visto bueno a la designación del ciudadano Alejandro Dorta, titular de la cédula de identidad N° 10.865.093, como coordinador del proceso de liquidación de Italcambio Fondo Mutual de Inversión de Capital Abierto en Dólares, C.A.	082-2012 30-07-2012

Indicadores del Mercado

Mercado Primario

Ofertas Públicas de Títulos Valores Autorizadas Julio 2011 – Julio 2012 (Millones de Bolívares)

Meses	Acciones	Papeles Comerciales	Obligaciones	Total MM Bs.
jun-11	0	0	270	270
jul-11	0	0	0	0
ago-11	0	0	0	0
sep-11	0	50	0	50
oct-11	208	0	5	213
nov-11	0	0	12.900	12.900
dic-11	0	0	25	25
ene-12	0	200	90	290
feb-12	0	0	140	140
mar-12	0	0	300	300
abr-12	7	0	7.000	7.007
may-12	0	0	12.900	12.900
jun-12	48	100	3.500	3.648
Jul-12	0	0	0	0
TOTAL	263	350	37.130	37.743

Fuente: Superintendencia Nacional de Valores

Ofertas Públicas de Títulos Valores Autorizadas comparativas Enero-Julio 2011 / Enero-Julio 2012 (Millones de Bolívares)

TÍTULOS	Ene-Jul 2011	%	Ene-Jul 2012	%	Variac. Relativa
	MM Bs.		MM Bs.		%
Acciones	182,65	1,26	54,66	0,23	-70,07
Papeles Comerciales	500,00	3,44	300,00	1,24	100,00
Obligaciones	13.850,00	95,30	23.930,00	98,54	72,78
Total	14.532,65	100,00	24.284,66	100,00	67,10

Fuente: Superintendencia Nacional de Valores

Monto en Circulación de Papeles Comerciales al 31/07/2012

EMPRESA	RESOLUCIÓN	FECHA AUTORIZACIÓN	FECHA INICIO EMISIÓN	FECHA VCTO. EMISIÓN	TASA REND. Jul-12	MONTO AUTORIZADO O M DE Bs.	MONTO EN CIRCULACIÓN M DE Bs.
Fondo Valores Inmobiliarios, S.A.C.A.	162-2011	21-Sep-2011	13-Dic-2011	14-Dic-2012	8,500%	50.000,00	50.000,00
Mercantil Servicios Financieros	011-2012	20-Ene-2012	12-Abr-2012	13-Abr-2013	4,000%	200.000,00	20.000,00
TOTAL PAPELES COMERCIALES AL PORTADOR					6,250% (1)	250.000,00	70.000,00

Fuente: Superintendencia Nacional de Valores

(1) Para el Cálculo se utilizan el Promedio Ponderado

Indicadores del Mercado

Mercado Primario

Resumen del Estado de las Obligaciones en el Registro Nacional de Valores Amortización por Redención Fija al 31-07-2012

	Serie	Monto Autorizado		Nombre de la Sociedad		Monto Emitido Mes M Bs.	Monto Circulación M Bs.	% Interés 07/12
		Nº de Títulos	M Bs.	Emisión	Vencimiento			
ASERCA AIRLINES Venezuela	2007	(a)	170.000,00					
ASERCA AIRLINES Venezuela	2007-I-VI			19-Oct-2007	19-Oct-2012		150.000,00	17,357%
ASERCA AIRLINES Venezuela	2007-VII			19-Oct-2007	19-Oct-2012		20.000,00	17,357%
Banco Nacional de Crédito, C.A.	2007	(a)	50.000,00					
Banco Nacional de Crédito, C.A.	2007-I			23-Abr-2007	23-Abr-2013		50.000,00	16,500%
Banco Nacional de Crédito, C.A.	2007	(a)	50.000,00					
Banco Nacional de Crédito, C.A.	2007-II			24-Dic-2007	24-Dic-2013		50.000,00	16,500%
CORIMON, C.A.	2011-I		150.000,00					
CORIMON, C.A.	2011-I-1			18-May-2012	18-May-2015			13,500%
CORIMON, C.A.	2011-I-2			06-Jul-2012	06-Jul-2015	30.000,00		13,500%
CORIMON, C.A.	2011-I-3			06-Jul-2012	06-Jul-2015	30.000,00		13,500%
Envases Venezolanos, S.A.	2011	(a)	35.000,00					
Envases Venezolanos, S.A.	2011-I			24-Ene-2011	24-Jul-2012		5.000,00	15,120%
Envases Venezolanos, S.A.	2011-II			16-Feb-2011	16-Ago-2012		5.000,00	15,180%
Envases Venezolanos, S.A.	2011-III			16-Feb-2011	16-Ago-2012		5.000,00	15,180%
Envases Venezolanos, S.A.	2011-IV			16-Feb-2011	16-Ago-2012		5.000,00	15,180%
Envases Venezolanos, S.A.	2011-V			21-Mar-2011	21-Sep-2012		5.000,00	14,800%
Envases Venezolanos, S.A.	2011-VI			21-Mar-2011	21-Sep-2012		5.000,00	14,800%
Envases Venezolanos, S.A.	2011-VII			21-Mar-2011	21-Sep-2012		5.000,00	14,800%
Fondo de Desarrollo Nacional FONDEN	2012		7.000.000,00					
Fondo de Desarrollo Nacional FONDEN	BA2015			11-May-2012	26-Abr-2015		1.400.000,00	9,100%
Fondo de Desarrollo Nacional FONDEN	BA2016			11-May-2012	20-Abr-2016		2.800.000,00	9,100%
Fondo de Desarrollo Nacional FONDEN	BA2017			11-May-2012	15-Abr-2017		2.800.000,00	9,100%
Fondo de Valores Inmobiliarios, SACA	2007-I	(a)	60.000,00					
Fondo de Valores Inmobiliarios, SACA	2007-I-1			9-Oct-2007	9-Oct-2012		10.000,00	13,290%
Fondo de Valores Inmobiliarios, SACA	2007-I-2			9-Oct-2007	9-Oct-2012		5.000,00	13,290%
Fondo de Valores Inmobiliarios, SACA	2007-II	(a)	120.000,00					
Fondo de Valores Inmobiliarios, SACA	2007-II-2			14-Sep-2007	14-Sep-2012		40.000,00	13,490%
Fondo de Valores Inmobiliarios, SACA	2007-III	(a)	40.000,00					
Fondo de Valores Inmobiliarios, SACA	2007-III-U			14-Ago-2007	14-Ago-2014		40.000,00	15,710%
Fondo de Valores Inmobiliarios, SACA	2008-I	(a)	60.000,00					
Fondo de Valores Inmobiliarios, SACA	2008-I-2			22-Sep-2008	22-Sep-2012		30.000,00	14,590%
Fondo de Valores Inmobiliarios, SACA	2009-I	(a)	100.000,00					
Fondo de Valores Inmobiliarios, SACA	2009-I-I			23-Feb-2010	23-Feb-2015		5.000,00	14,090%
Fondo de Valores Inmobiliarios, SACA	2009-I-II			23-Feb-2010	23-Feb-2015		5.000,00	14,090%
Fondo de Valores Inmobiliarios, SACA	2009-I-III			23-Feb-2010	23-Feb-2015		5.000,00	14,090%
Fondo de Valores Inmobiliarios, SACA	2009-I-IV			23-Feb-2010	23-Feb-2015		5.000,00	14,090%
Fondo de Valores Inmobiliarios, SACA	2009-I-V			23-Feb-2010	23-Feb-2015		5.000,00	14,090%
Fondo de Valores Inmobiliarios, SACA	2009-I-VI			23-Feb-2010	23-Feb-2015		5.000,00	14,090%
Fondo de Valores Inmobiliarios, SACA	2009-I-VII			23-Feb-2010	23-Feb-2015		5.000,00	14,090%
Fondo de Valores Inmobiliarios, SACA	2009-I-VIII			23-Feb-2010	23-Feb-2015		5.000,00	14,090%
Fondo de Valores Inmobiliarios, SACA	2009-I-IX			23-Feb-2010	23-Feb-2015		5.000,00	14,090%
Fondo de Valores Inmobiliarios, SACA	2009-I-X			23-Feb-2010	23-Feb-2015		5.000,00	14,090%
Fondo de Valores Inmobiliarios, SACA	2009-I-XI			23-Feb-2010	23-Feb-2015		5.000,00	14,090%
Fondo de Valores Inmobiliarios, SACA	2011-I	(a)	270.000,00					
Fondo de Valores Inmobiliarios, SACA	2011-I-1			15-Jul-2011	15-Jul-2016		10.000,00	10,950%
Fondo de Valores Inmobiliarios, SACA	2011-I-2			15-Jul-2011	15-Jul-2016		10.000,00	10,950%
Fondo de Valores Inmobiliarios, SACA	2011-I-3			15-Jul-2011	15-Jul-2016		10.000,00	10,950%
Fondo de Valores Inmobiliarios, SACA	2011-I-4			15-Jul-2011	15-Jul-2016		10.000,00	10,950%
Fondo de Valores Inmobiliarios, SACA	2011-I-5			15-Jul-2011	15-Jul-2016		10.000,00	10,950%
Fondo de Valores Inmobiliarios, SACA	2011-I-6			15-Jul-2011	15-Jul-2016		10.000,00	10,950%
Fondo de Valores Inmobiliarios, SACA	2011-I-7			15-Jul-2011	15-Jul-2016		10.000,00	10,950%
Fondo de Valores Inmobiliarios, SACA	2011-I-8			15-Jul-2011	15-Jul-2016		10.000,00	10,950%
Fondo de Valores Inmobiliarios, SACA	2011-I-9			15-Jul-2011	15-Jul-2016		10.000,00	10,950%
Fondo de Valores Inmobiliarios, SACA	2011-I-10			15-Jul-2011	15-Jul-2016		10.000,00	10,950%
Fondo de Valores Inmobiliarios, SACA	2011-I-11			1-Ago-2011	1-Ago-2016		10.000,00	10,820%
Fondo de Valores Inmobiliarios, SACA	2011-I-12			1-Ago-2011	1-Ago-2016		10.000,00	10,820%
Fondo de Valores Inmobiliarios, SACA	2011-I-13			1-Ago-2011	1-Ago-2016		10.000,00	10,820%
Fondo de Valores Inmobiliarios, SACA	2011-I-14			1-Ago-2011	1-Ago-2016		10.000,00	10,820%
Fondo de Valores Inmobiliarios, SACA	2011-I-15			1-Ago-2011	1-Ago-2016		10.000,00	10,820%
Fondo de Valores Inmobiliarios, SACA	2011-I-16			1-Ago-2011	1-Ago-2016		10.000,00	10,820%
Fondo de Valores Inmobiliarios, SACA	2011-I-17			1-Ago-2011	1-Ago-2016		10.000,00	10,820%

Indicadores del Mercado

Mercado Primario

Resumen del Estado de las Obligaciones en el Registro Nacional de Valores Amortización por Redención Fija al 31-07-2012

Nombre de la Sociedad	Serie	Monto Autorizado		Fecha		Monto Emitido Mes M Bs.	Monto Circulación M Bs.	% Interés 07/12
		Nº de Títulos	M Bs.	Emisión	Vencimiento			
Fondo de Valores Inmobiliarios	2011-I-18			1-Ago-2011	1-Ago-2016		10.000,00	10,820%
Fondo de Valores Inmobiliarios	2011-I-19			1-Ago-2011	1-Ago-2016		10.000,00	10,820%
Fondo de Valores Inmobiliarios	2011-I-20			1-Ago-2011	1-Ago-2016		10.000,00	10,820%
Fondo de Valores Inmobiliarios	2011-I-21			8-Ago-2011	8-Ago-2016		10.000,00	10,630%
Fondo de Valores Inmobiliarios	2011-I-22			8-Ago-2011	8-Ago-2016		10.000,00	10,630%
Fondo de Valores Inmobiliarios	2011-I-23			8-Ago-2011	8-Ago-2016		10.000,00	10,630%
Fondo de Valores Inmobiliarios	2011-I-24			8-Ago-2011	8-Ago-2016		10.000,00	10,630%
Fondo de Valores Inmobiliarios	2011-I-25			8-Ago-2011	8-Ago-2016		10.000,00	10,630%
Fondo de Valores Inmobiliarios	2011-I-26			8-Ago-2011	8-Ago-2016		10.000,00	10,630%
Fondo de Valores Inmobiliarios	2011-I-27			8-Ago-2011	8-Ago-2016		10.000,00	10,630%
Fondo de Valores Inmobiliarios	2012-I	(a)	500.000,00					
Fondo de Valores Inmobiliarios	2012-I-1			10-Jul-2012	10-Jul-2017	20.000,00		12,000%
Fondo de Valores Inmobiliarios	2012-I-2			10-Jul-2012	10-Jul-2017	20.000,00		12,000%
Fondo de Valores Inmobiliarios	2012-I-3			10-Jul-2012	10-Jul-2017	20.000,00		12,000%
Fondo de Valores Inmobiliarios	2012-I-4			10-Jul-2012	10-Jul-2017	20.000,00		12,000%
Fondo de Valores Inmobiliarios	2012-I-5			10-Jul-2012	10-Jul-2017	20.000,00		12,000%
Fondo de Valores Inmobiliarios	2012-I-6			10-Jul-2012	10-Jul-2017	20.000,00		12,000%
Fondo de Valores Inmobiliarios	2012-I-7			10-Jul-2012	10-Jul-2017	20.000,00		12,000%
Fondo de Valores Inmobiliarios	2012-I-8			10-Jul-2012	10-Jul-2017	20.000,00		12,000%
Fondo de Valores Inmobiliarios	2012-I-9			13-Jul-2012	13-Jul-2017	20.000,00		12,000%
Fondo de Valores Inmobiliarios	2012-I-10			13-Jul-2012	13-Jul-2017	20.000,00		12,000%
Fondo de Valores Inmobiliarios	2012-I-11			13-Jul-2012	13-Jul-2017	20.000,00		12,000%
Fondo de Valores Inmobiliarios	2012-I-12			13-Jul-2012	13-Jul-2017	20.000,00		12,000%
Fondo de Valores Inmobiliarios	2012-I-13			13-Jul-2012	13-Jul-2017	20.000,00		12,000%
Fondo de Valores Inmobiliarios	2012-I-14			31-Jul-2012	31-Jul-2017	20.000,00		12,000%
Fondo de Valores Inmobiliarios	2012-I-15			31-Jul-2012	31-Jul-2017	20.000,00		12,000%
Fondo de Valores Inmobiliarios	2012-I-16			31-Jul-2012	31-Jul-2017	20.000,00		12,000%
Fondo de Valores Inmobiliarios	2012-I-17			31-Jul-2012	31-Jul-2017	20.000,00		12,000%
Fondo de Valores Inmobiliarios	2012-I-18			31-Jul-2012	31-Jul-2017	20.000,00		12,000%
Inversiones Selva	2008-I	(a)	86.000,00					
Inversiones Selva	2008-1			29-Oct-2008	29-Oct-2012		21.500,00	15,670%
Inversiones Selva	2008-2			29-Oct-2008	29-Oct-2012		21.500,00	15,670%
Mantex	2008	(a)	50.000,00					
Mantex	2008-2			9-Jul-2008	9-Jul-2012		12.500,00	15,140%
Mantex	2008-3			14-Jul-2008	14-Jul-2012		12.500,00	12,080%
Mercantil Servicios Financieros	2010-I	(a)	90.000,00					
Mercantil Servicios Financieros	2010-I-1			12-Abr-2012	12-Abr-2014			8,500%
Mercantil Servicios Financieros	2010-I-1						20.000,00	11,760%
Mercantil Servicios Financieros	2010-I-1						20.000,00	10,850%
NETUNO, C.A.	2011		25.000,00					
NETUNO, C.A.	2011-1			26-Ene-2012	26-Ene-2014		12.500,00	16,500%
NETUNO, C.A.	2011-2			26-Ene-2012	26-Ene-2014		12.500,00	16,500%
Sitio Uno, C.A.	2011	(a)	5.050,00					
Sitio Uno, C.A.	Unica			2-Ene-2012	2-Ene-2015		1.822,50	17,000%
Suelopetrol Exploration	2009	(a)	70.000,00					
Suelopetrol Exploration	2009-IV-VII			1-Dic-2009	1-Dic-2012		40.000,00	17,630%
Toyota Services de Venezuela	2007	(a)	400.000,00					
Toyota Services de Venezuela	2007-III			28-Ago-2007	28-Ago-2012		54.352,00	11,730%
Toyota Services de Venezuela	2010	(a)	200.000,00					
Toyota Services de Venezuela	2010-I			24-Ene-2011	24-Ene-2014		20.000,00	11,750%
Toyota Services de Venezuela	2010-II			14-Feb-2011	14-Feb-2014		15.841,00	13,230%
Toyota Services de Venezuela	2010-III			14-Feb-2011	14-Feb-2014		20.000,00	13,230%

Indicadores del Mercado

Mercado Primario

Resumen del Estado de las Obligaciones en el Registro Nacional de Valores Amortización por Redención Fija al 31-07-2012

Nombre de la Sociedad	Serie	Monto Autorizado		Fecha		Monto Emitido Mes M Bs.	Monto Circulación M Bs.	% Interés 07/12
		Nº de Títulos	M Bs.	Emisión	Vencimiento			
Toyota Services de Venezuela	2010-IV			28-Mar-2011	28-Mar-2014		20.000,00	12,420%
Toyota Services de Venezuela	2010-V			18-May-2011	18-May-2014		20.000,00	11,200%
Toyota Services de Venezuela	2010-VI			21-Jun-2011	21-Jun-2014		20.000,00	12,420%
Toyota Services de Venezuela	2010-VII			14-Jul-2011	14-Jul-2014		20.000,00	16,000%
Toyota Services de Venezuela	2010-VIII			19-Jul-2011	19-Jul-2014		20.000,00	12,400%
Toyota Services de Venezuela	2010-IX			19-Jul-2011	19-Jul-2014		20.000,00	12,400%
Toyota Services de Venezuela	2010-X			19-Jul-2011	19-Jul-2014		20.000,00	12,400%
Toyota Services de Venezuela	2011	(a)	140.000,00					
Toyota Services de Venezuela	2011-I			4-Abr-2012	4-Abr-2015		10.000,00	14,500%
Toyota Services de Venezuela	2011-II			4-Abr-2012	4-Abr-2015		10.000,00	14,500%
Toyota Services de Venezuela	2011-III			4-Abr-2012	4-Abr-2015		10.000,00	14,500%
Toyota Services de Venezuela	2011-IV			4-Abr-2012	4-Abr-2015		10.000,00	14,500%
Toyota Services de Venezuela	2011-V			4-Abr-2012	4-Abr-2015		10.000,00	14,500%
Toyota Services de Venezuela	2011-VI			4-Abr-2012	4-Abr-2015		10.000,00	14,500%
Toyota Services de Venezuela	2011-VII			4-Abr-2012	4-Abr-2015		10.000,00	14,500%
Toyota Services de Venezuela	2011-VIII			4-Abr-2012	4-Abr-2015		10.000,00	14,500%
Toyota Services de Venezuela	2011-IX			16-Abr-2012	16-Abr-2015		10.000,00	14,500%
Toyota Services de Venezuela	2011-X			16-Abr-2012	16-Abr-2015		10.000,00	14,500%
Toyota Services de Venezuela	2011-XI			16-Abr-2012	16-Abr-2015		10.000,00	14,500%
Toyota Services de Venezuela	2011-XII			16-Abr-2012	16-Abr-2015		10.000,00	14,500%
Toyota Services de Venezuela	2011-XIII			16-Abr-2012	16-Abr-2015		10.000,00	14,500%
Toyota Services de Venezuela	2011-XIV			17-Abr-2012	17-Abr-2015		10.000,00	14,500%
		(a)	9.821.050,00			460.000	8.280.015,50	12,926% (1)

Fuente: Superintendencia Nacional de Valores

(1) Para el Cálculo se utilizan Promedios Ponderados

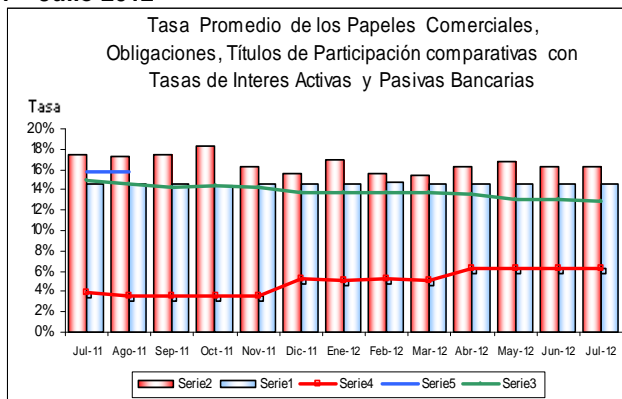
(a) Título único (Colocación en series)

Indicadores del Mercado

Mercado Primario

Tasa Promedio de los Papeles Comerciales, Obligaciones, Títulos de Participación comparativas con Tasas de Interés Activas y Pasivas Bancarias Julio 2011 – Julio 2012

MES	Activas	Pasivas	Obliga.	Pap. Com.	Títulos Part.
Jul-11	17,41%	14,52%	14,88%	3,87%	15,73%
Ago-11	17,37%	14,50%	14,57%	3,63%	15,73%
Sep-11	17,50%	14,50%	14,31%	3,63%	
Oct-11	18,28%	14,35%	14,35%	3,54%	
Nov-11	16,35%	14,50%	14,21%	3,56%	
Dic-11	15,55%	14,50%	13,81%	5,19%	
Ene-12	16,90%	14,50%	13,70%	5,17%	
Feb-12	15,65%	14,70%	13,68%	5,21%	
Mar-12	15,43%	14,50%	13,70%	5,17%	
Abr-12	16,31%	14,50%	13,63%	6,25%	
May-12	16,75%	14,50%	13,13%	6,25%	
Jun-12	16,25%	14,50%	13,10%	6,25%	
Jul-12	16,20%	14,50%	12,93%	6,25%	



Fuente: Superintendencia Nacional de Valores y BCV.

Tasa con promedios ponderados.

Los Títulos de Participación no tienen títulos en circulación ni nuevas autorizaciones, Sep-11 a Jun-12

Fuente: Superintendencia Nacional de Valores y BCV.

Tasa con promedios ponderados.

Montos Negociados en la Bolsa Pública de Valores Bicentenario (BPVB) Enero-Julio 2012

Mes	Mercado Primario		Total
	Títulos Privados	Títulos Públicos	
Enero	10.586.152,63	0,00	10.586.152,63
Febrero	3.671.820,76	109.763.360,27	113.435.181,03
Marzo	742.848,26	156.063.893,55	156.806.741,81
Abril	44.128.297,11	268.216.144,94	312.344.442,05
Mayo	108.078.757,99	14.151.931,29	122.230.689,28
Junio	0,00	145.438.611,32	145.438.611,32
Julio	104.306.533,33	52.495.568,52	156.802.101,85

Fuente: Bolsa Pública de Valores Bicentenario (BPVB)

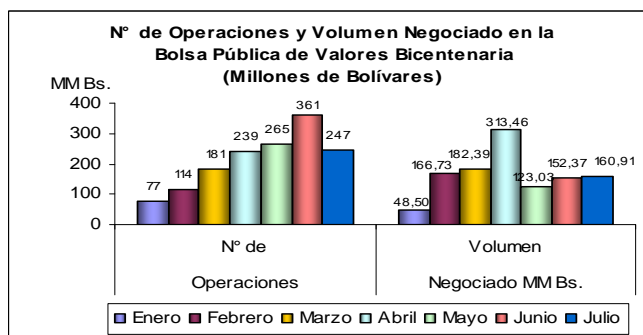
Mes	Mercado Secundario		Total
	Títulos Privados	Títulos Públicos	
Enero	878.094,54	37.031.304,67	37.909.399,21
Febrero	0,00	53.295.815,18	53.295.815,18
Marzo	234.891,63	25.348.338,21	25.583.229,84
Abril	1.106.853,14	9.480,55	1.116.333,69
Mayo	803677,42	0,00	803.677,42
Junio	100.864,88	6.832.008,71	6.932.873,59
Julio	21.105,84	4.084.453,21	4.105.559,05

Fuente: Bolsa Pública de Valores Bicentenario (BPVB)

Montos Negociados en la Bolsa Pública de Valores Bicentenario (BPVB) Enero-Julio 2012

Mes	N° de Operaciones	Volumen Negociado Bs.
Enero	77	48.495.551,84
Febrero	114	166.730.996,21
Marzo	181	182.389.971,65
Abril	239	313.460.775,74
Mayo	265	123.034.366,70
Junio	361	152.371.484,91
Julio	247	160.907.660,90
Total	1.484	1.147.390.807,95

Fuente: Bolsa Pública de Valores Bicentenario (BPVB)



Fuente: Bolsa Pública de Valores Bicentenario (BPVB)

Indicadores del Mercado

Mercado Secundario

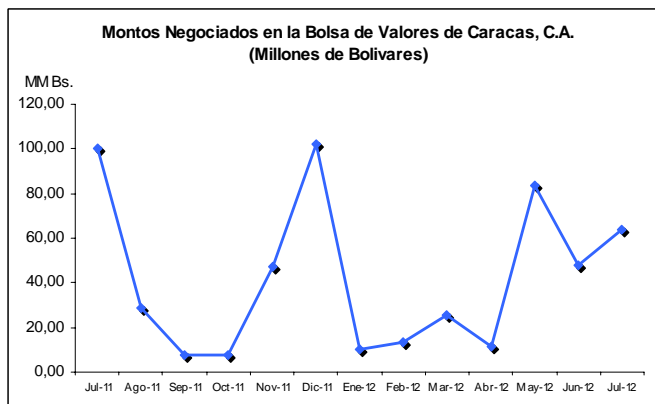
Montos Negociados en la Bolsa de Valores de Caracas, C.A.

Julio 2011-Julio 2012

(Millones de Bolívares) (Millones de Bolívares)

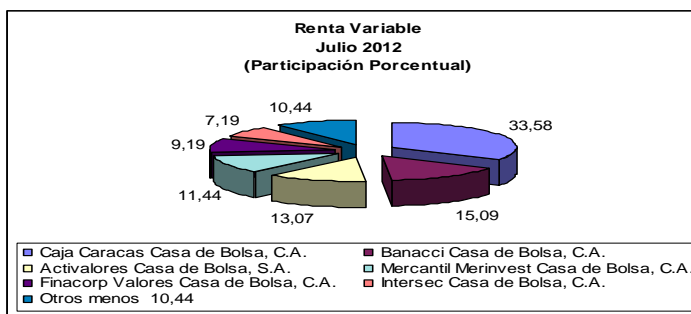
Fecha	Acciones	Bonos Privados	Total Negociado MM Bs.
Jul-11	19,30	80,60	99,90
Ago-11	12,62	15,92	28,54
Sep-11	7,56	0,00	7,56
Oct-11	7,55	0,00	7,55
Nov-11	26,94	20,30	47,24
Dic-11	18,52	83,75	102,27
Ene-12	5,00	5,09	10,09
Feb-12	6,73	6,54	13,27
Mar-12	23,95	1,89	25,84
Abr-12	7,26	4,47	11,73
May-12	75,04	8,51	83,55
Jun-12	45,17	3,02	48,19
Jul-12	63,78	0,00	63,78
Total	319,42	230,09	549,51

Fuente: Bolsa de Valores de Caracas, C.A.
(1) Incluye los montos negociados en ADR's.



Fuente: Bolsa de Valores de Caracas, C.A.

Participación Porcentual de los Operadores de Valores Autorizados en los Montos Negociados en la Bolsa de Valores de Caracas, C.A. Julio 2012



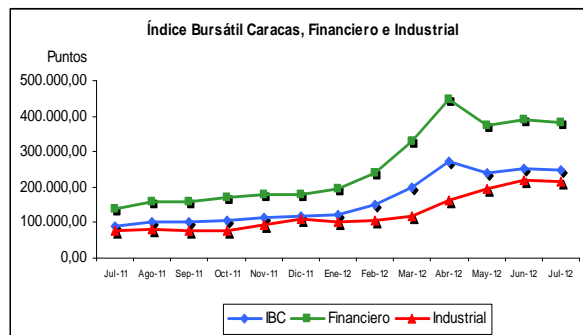
Fuente: Bolsa de Valores de Caracas, C.A.

Índices Bursátiles

Índice Bursátil Caracas, Financiero e Industrial

ÍNDICES	Jun-2012	Jul-2012	VAR %
IBC	251.838,32	247.051,02	-1,90
FINANCIERO	390.887,15	382.771,45	-2,08
INDUSTRIAL	219.049,21	216.004,04	-0,94

Fuente: Bolsa de Valores de Caracas, C.A.



Fuente: Bolsa de Valores de Caracas, C.A.

Principales Índices Bursátiles

Internacionales (Puntos)

Índices	País	Jun-2012	Jnl-2012	VAR %
DOW	EE.UU.	12.880,09	13.008,68	1,00
S&P	EE.UU.	1.362,16	1.379,32	1,26
NASDAQ	EE.UU.	2.935,05	2.939,52	0,15
FTSE	LONDRES	5.571,15	5.635,28	1,15
DAX	ALEMANIA	6.426,50	6.768,04	5,31
IBEX	ESPAÑA	7.102,20	6.738,10	-5,13
NIKKEI	JAPÓN	9.006,78	8.695,06	-3,46

Fuente: Reuters.

Latinoamericanos (Puntos)

Índices	País	Jun-2012	Jnl-2012	VAR %
Bovespa	BRASIL	54.354,63	56.097,05	3,21
IGPA	CHILE	21.079,74	20.447,87	-3,00
IGBC	COLOMBIA	13.417,51	13.768,45	2,62
IPC	MÉXICO	40.199,55	40.704,28	1,26
IBC	VENEZUELA	251.838,32	247.051,02	-1,90

Fuente: Reuters.

Bonos

Bono Global 27 (Precio %)

Global 27	Jun-2012	Jnl-2012	Var %
Argentina	24,13	24,13	0,00
Brasil	170,00	175,25	5,25
Colombia	126,00	129,00	3,00
Venezuela	78,75	82,50	3,75

Fuente: Reuters

Variables Macroeconómicas

Tasas Activas, Pasivas y Reservas Internacionales

Categoría	Jun-2012	Jnl-2012
Tasas Activas	16,25	16,20
Tasas Pasivas	14,50	14,50
Reservas Internacionales (US\$ millones)	28.427	27.209

Fuente: Banco Central de Venezuela

