



InfoValores

Boletín Informativo mensual de la Superintendencia Nacional de Valores

OCTUBRE 2012

www.snv.gov.ve



Tomás Eduardo Sánchez Mejías
Superintendente Nacional de Valores

Julio Cesar Suárez P.
Superintendente Nacional de Valores Adjunto

Rebeca Corrales
Auditoría Interna (E)

Julio Cesar Suárez P.
Consultoría Jurídica

Nelsón Contramaestre
Oficina de Administración y Servicios

Félix Naranjo
Oficina de Recursos Humanos

Rebeca Corrales
Oficina de Comunicación y Relaciones Institucionales

María Alejandra Muñoz
Oficina de Registro Nacional de Valores y Archivo

Luís Gómez
Oficina de Atención al Ciudadano

Jorge Herrera
Oficina de Sistemas y Tecnologías de la Información

Edgar Martínez
Gerencia de Control de Intermediarios, Auditoría e Inspección

Alessandra Navarro
Gerencia Control de Oferta Pública (E)

Germain Oliveros
Gerencia de Prevención, Fiscalización y Control de Legitimación de Capitales y Financiamiento al Terrorismo

José Luis Vital T.
Oficial de Cumplimiento

Winston Mejías
Gerencia de Inteligencia Financiera y Riesgo

Winston Mejías
Oficina de Planificación, Presupuesto y Organización (E)

Av. Francisco Solano López,
entres Av. Los Jabillos y Calle San Gerónimo,
Sabana Grande, Municipio Libertador, D.C.
(0212) 761.94.46 – 761.96.66
761.91.36 – 761.91.37

Contenido

Noticias Económicas Relevantes

Inscripción en el Registro Nacional de Valores

Decisiones de la Superintendencia Nacional de Valores (SNV)

Indicadores del Mercado

Mercado Primario

- Ofertas Públicas de Títulos Valores autorizados, Octubre 2011 – Octubre 2012
- Ofertas Públicas de Títulos Valores comparativas, Enero-Octubre 2011 / Enero-Octubre 2012
- Monto en circulación de Papeles Comerciales al 31-10-2012
- Resumen del Estado de las Obligaciones en el Registro Nacional de Valores, autorización por Redención Fija al 31/10/2012
- Tasas de las Obligaciones y Papeles Comerciales, comparativas con las Tasas de Interés Pasivas y Activas Bancarias
- Montos colocados en la Bolsa Pública de Valores Bicentenario (BPVB)

Mercado Secundario

- Montos negociados en la Bolsa de Valores de Caracas, C.A.
- Montos negociados en la Bolsa Pública de Valores Bicentenario (BPVB)

Índices Bursátiles

- Índice Bursátil Caracas, Financiero e Industrial
- Principales Índices Bursátiles Internacionales
- Principales Índices Bursátiles Latinoamericanos

Bonos

- Bono Global 27

Variables Macroeconómicas

Depósito legal pp: 760924
Octubre 2010
Caracas - Venezuela

Noticias Económicas Relevantes

El día 23-10-2012 el Ministro del Poder Popular de Planificación y Finanzas Jorge Giordani, presentó ante la Asamblea Nacional el Proyecto de Ley de Presupuesto de la Nación para el ejercicio fiscal 2013, por un monto de Bs. 396.406 millones, fundamentado sobre la base de un precio promedio del petróleo de US\$ 55,00 por barril, tipo de cambio en US\$ 4,30 por dólar, con una inflación estimada en un rango de entre 14% y 16% y un crecimiento económico de 6%.

El Índice Bursátil Caracas (IBC), marcó nuevo record histórico al superar la barrera de los 400.000 puntos el 05-10-2012 al cerrar la jornada bursátil en 403.515,58 puntos en comparación al día 04-10-2012 cuando se ubicó en 373.702,83 puntos.

El Fondo Monetario Internacional (FMI), realizó un llamado a sus miembros a actuar con determinación para reencauzar la economía mundial por una senda de crecimiento sólido, sostenible y equilibrado, con la aplicación de medidas de política críticas para restablecer la confianza.

La Secretaria Ejecutiva de la Comisión Económica para América Latina y el Caribe (CEPAL), comunicó que el crecimiento de América Latina y el Caribe bajará a 3,2% en el 2012, debido por la debilidad de la economía mundial causada principalmente por las dificultades que enfrentan Europa, Estados Unidos y China.

El Banco Central Europeo (BCE), informó que dejó sin cambios su tasa de interés en 0,75%, a la espera de nuevos detalles sobre la evolución de la economía de la zona euro.

El Banco Central de Brasil, informó el recorte de su tasa referencial de interés Selic por décima ocasión consecutiva para llevarla a un mínimo histórico de 7,25%, en otro esfuerzo por reforzar la economía de I país ante temores por la inestabilidad en el escenario externo.

El Banco Central de Chile, comunicó que dejó estable su tasa de interés referencial en 5%, debido a un complejo escenario externo que contrasta con el positivo desempeño de la actividad doméstica, especialmente del consumo privado.

El gobierno Chileno, informó que colocó dos emisiones de Bonos Soberanos a 10 y 30 años por un monto de US\$ 1.500 millones en los mercados internacionales, el bono a 10 años con un rendimiento del 2,38% y el bono a 30 años a 3,7%, el Bank of América Merrill Lynch, HSBC y JP Morgan fueron los responsables del libro de ofertas que fue registrada en la Comisión de Valores de Estados Unidos (SEC, sus sigla en ingles).

El Gobierno Peruano, informó que colocó bonos internos que vencen en el 2023, por 147 millones de soles (57 millones de dólares) a una tasa de rendimiento de 4,46 por ciento y bonos con vencimiento en el 2042 millones de soles, con una tasa de 5,35%.

La agencia calificadoradora de riesgo Standard & Poor's, comunico el recorte de la calificación crediticia a España en dos escalones a "BBB-", debido a una profundización en la recesión económica que limita las opciones de política del Gobierno.

Inscripción en el Registro Nacional de Valores

Nombre	Resolución	Fecha
Representante Común Provisional		
Mercosur, Casa de Bolsa, S.A., de las obligaciones quirografarias emitidas por Suelopetrol Exploration & Production, C.A. por un monto de Bs. 70.000.000,00	101-2012	25-10-2012
Representante Común Definitivo		
Bestinvest Casa de Bolsa, C.A., de las obligaciones quirografarias emitidas por Corimon, C.A., por un monto de Bs. 150.000.000,00	103-2012	25-10-2012

Ofertas Públicas Autorizadas

Oferta Pública			
Título	Empresa	Monto Bs.	Resolución y Fecha
Obligaciones	Suelopetrol Exploration & Production, C.A.	70.000.000,00	101-2012 25-10-2012
Acciones	Banco del Caribe, C.A. Banco Universal	80.000.000,00	104-2012 25-10-2012

Decisiones de la Superintendencia Nacional de Valores

Culminado	Proceso de	Liquidación
Nombre	Decisión	Resolución y Fecha
Cargoport Logistics, C.A.	La Superintendencia Nacional de Valores actuando de conformidad con el artículo 8 Numeral 6 de la Ley de Mercado de Valores, resolvió cancelar la inscripción en el Registro Nacional de Valores de 1.415.693 acciones Preferidas Clase "D" y estampar la nota marginal de cancelación en el Registro Nacional de Valores.	102-2012 25-10-2012

Indicadores del Mercado

Mercado Primario

Ofertas Públicas de Títulos Valores Autorizadas Octubre 2011 – Octubre 2012 (Millones de Bolívares)

Meses	Acciones	Papeles Comerciales	Obligaciones	Títulos de Participación	Total MM Bs.
oct-11	208	0	5	0	213
nov-11	0	0	12.900	0	12.900
dic-11	0	0	25	0	25
ene-12	0	200	90	0	290
feb-12	0	0	140	0	140
mar-12	0	0	300	0	300
abr-12	7	0	7.000	0	7.007
may-12	0	0	12.900	0	12.900
jun-12	48	100	3.500	0	3.648
jul-12	0	0	0	0	0
ago-12	0	0	0	0	0
sep-12	0	0	175	0	175
oct-12	80	0	70	0	150
TOTAL	343	300	37.105	0	37.748

Fuente: Superintendencia Nacional de Valores

Ofertas Públicas de Títulos Valores Autorizadas comparativas Enero-Octubre 2011 / Enero-Octubre 2012 (Millones de Bolívares)

Títulos	Ene-Oct 2011 MM Bs.	%	Ene-Oct 2012 MM Bs.	%	Variac. Relativa
Acciones	390,91	1,41	134,66	0,55	-65,55
Papeles Comerciales	550,00	1,99	300,00	1,22	-45,45
Obligaciones	26.755,05	96,60	24.175,00	98,23	-9,64
Títulos de Participación	0,00	0,00	0,00	0,00	0,00
Total	27.695,96	100,00	24.609,66	100,00	-11,14

Fuente: Superintendencia Nacional de Valores

Oferta Pública de Acciones según la actividad económica Octubre 2012

Títulos	No de Títulos	Valor Nominal	Monto Total Bs.	Destinatario de la Oferta	Origen de los Fondos
Total			80.000.000,00		
Banca Comercial y Universal			80.000.000,00		
Banco del Caribe, C.A., Banco Universal (Res. 104-2012 del 25-10-2012)		Aumento del valor nominal de Bs. 2,01 a Bs. 2,81	80.000.000,00	Accionistas Actuales	Superávit Restringido

Fuente: Superintendencia Nacional de Valores

Oferta Pública de Obligaciones según la actividad económica Octubre2012

Sector Económico	Monto Total (Bs.)	Sociedad Calificadora de Riesgo	Calificaciones	Vencimiento	Observaciones
TOTAL	70.000.000,00				
Industria Manufacturera	70.000.000,00				
Suelopetrol Exploration & Production, C.A. (Res. 101-2012 del 25-10-2012)	70.000.000,00	Softline	B-B2	4 años	Siete (7) series de Bs. 10.000.000,00 cada una y Garantizada

Fuente: Superintendencia Nacional de Valores

Monto en Circulación de Papeles Comerciales al 31/10/2012

EMPRESA	RESOLUCIÓN	FECHA AUTORIZACIÓN	FECHA INICIO EMISIÓN	FECHA VCTO. EMISIÓN	TASA REND. Oct-12	MONTO AUTORIZADO M DE Bs.	MONTO EN CIRCULACIÓN M DE Bs.
Fondo Valores Inmobiliarios, S.A.C.A.	162-2011	21-Sep-2011	13-Dic-2011	14-Dic-2012	8,500%	50.000,00	50.000,00
Mercantil Servicios Financieros	011-2012	20-Ene-2012	12-Abr-2012	13-Abr-2013	5,031%	200.000,00	100.000,00
Banco Nacional de Crédito, C.A.	070-2012	21-Jun-2012	19-Sep-2012	20-Sep-2013	6,250%	100.000,00	50.000,00
TOTAL PAPELES COMERCIALES AL PORTADOR					6,594%	350.000,00	200.000,00

Fuente: Superintendencia Nacional de Valores

(1) Para el Cálculo se utilizan el Promedio Ponderado

Indicadores del Mercado

Mercado Primario

Resumen del Estado de las Obligaciones en el Registro Nacional de Valores Amortización por Redención Fija al 31-10-2012

Nombre de la Sociedad	Serie	Monto Autorizado		Fecha		Monto Emitido Mes M Bs.	Monto Circulación M Bs.	% Interés 10/12 (1)
		Nº de Títulos	M Bs.	Emisión	Vencimiento			
ASERCA AIRLINES Venezuela	2007	(a)	170.000,00					
ASERCA AIRLINES Venezuela (*)	2007-I-VI			19-Oct-2007	19-Oct-2012		32.445,00	13,750%
ASERCA AIRLINES Venezuela	2007-VII			19-Oct-2007	19-Oct-2012			
Banco Nacional de Crédito, C.A.	2007	(a)	50.000,00					
Banco Nacional de Crédito, C.A.	2007-I			23-Abr-2007	23-Abr-2013		50.000,00	16,500%
Banco Nacional de Crédito, C.A.	2007	(a)	50.000,00					
Banco Nacional de Crédito, C.A.	2007-II			24-Dic-2007	24-Dic-2013		50.000,00	16,500%
CORIMON, C.A.	2011-I		150.000,00					
CORIMON, C.A.	2011-I-1			18-May-2012	18-May-2015		30.000,00	13,300%
CORIMON, C.A.	2011-I-2			6-Jul-2012	6-Jul-2015		30.000,00	13,920%
CORIMON, C.A.	2011-I-3			6-Jul-2012	6-Jul-2015		30.000,00	13,920%
CORIMON, C.A.	2011-I-4			15-Ago-2012	15-Ago-2015		30.000,00	13,500%
CORIMON, C.A.	2011-I-5			15-Ago-2012	15-Ago-2015		30.000,00	13,500%
Fondo de Desarrollo Nacional FONDEN, S.A.	2012		7.000.000,00					
Fondo de Desarrollo Nacional FONDEN, S.A.	BA2015			11-May-2012	26-Abr-2015		1.400.000,00	9,100%
Fondo de Desarrollo Nacional FONDEN, S.A.	BA2016			11-May-2012	20-Abr-2016		2.800.000,00	9,100%
Fondo de Desarrollo Nacional FONDEN, S.A.	BA2017			11-May-2012	15-Abr-2017		2.800.000,00	9,100%
Fondo de Valores Inmobiliarios, SACA	2007-III	(a)	40.000,00					
Fondo de Valores Inmobiliarios, SACA	2007-III-U			14-Ago-2007	14-Ago-2014		40.000,00	15,390%
Fondo de Valores Inmobiliarios, SACA	2009-I	(a)	100.000,00					
Fondo de Valores Inmobiliarios, SACA	2009-I-I			23-Feb-2010	23-Feb-2015		5.000,00	14,590%
Fondo de Valores Inmobiliarios, SACA	2009-I-II			23-Feb-2010	23-Feb-2015		5.000,00	14,590%
Fondo de Valores Inmobiliarios, SACA	2009-I-III			23-Feb-2010	23-Feb-2015		5.000,00	14,590%
Fondo de Valores Inmobiliarios, SACA	2009-I-IV			23-Feb-2010	23-Feb-2015		5.000,00	14,590%
Fondo de Valores Inmobiliarios, SACA	2009-I-V			23-Feb-2010	23-Feb-2015		5.000,00	14,590%
Fondo de Valores Inmobiliarios, SACA	2009-I-VI			23-Feb-2010	23-Feb-2015		5.000,00	14,590%
Fondo de Valores Inmobiliarios, SACA	2009-I-VII			23-Feb-2010	23-Feb-2015		5.000,00	14,590%
Fondo de Valores Inmobiliarios, SACA	2009-I-VIII			23-Feb-2010	23-Feb-2015		5.000,00	14,590%
Fondo de Valores Inmobiliarios, SACA	2009-I-IX			23-Feb-2010	23-Feb-2015		5.000,00	14,590%
Fondo de Valores Inmobiliarios, SACA	2009-I-X			23-Feb-2010	23-Feb-2015		5.000,00	14,590%
Fondo de Valores Inmobiliarios, SACA	2009-I-XI			23-Feb-2010	23-Feb-2015		5.000,00	14,590%
Fondo de Valores Inmobiliarios, SACA	2011-I	(a)	270.000,00					
Fondo de Valores Inmobiliarios, SACA	2011-I-1			15-Jul-2011	15-Jul-2016		10.000,00	11,160%
Fondo de Valores Inmobiliarios, SACA	2011-I-2			15-Jul-2011	15-Jul-2016		10.000,00	11,160%
Fondo de Valores Inmobiliarios, SACA	2011-I-3			15-Jul-2011	15-Jul-2016		10.000,00	11,160%
Fondo de Valores Inmobiliarios, SACA	2011-I-4			15-Jul-2011	15-Jul-2016		10.000,00	11,160%
Fondo de Valores Inmobiliarios, SACA	2011-I-5			15-Jul-2011	15-Jul-2016		10.000,00	11,160%
Fondo de Valores Inmobiliarios, SACA	2011-I-6			15-Jul-2011	15-Jul-2016		10.000,00	11,160%
Fondo de Valores Inmobiliarios, SACA	2011-I-7			15-Jul-2011	15-Jul-2016		10.000,00	11,160%
Fondo de Valores Inmobiliarios, SACA	2011-I-8			15-Jul-2011	15-Jul-2016		10.000,00	11,160%
Fondo de Valores Inmobiliarios, SACA	2011-I-9			15-Jul-2011	15-Jul-2016		10.000,00	11,160%
Fondo de Valores Inmobiliarios, SACA	2011-I-10			15-Jul-2011	15-Jul-2016		10.000,00	11,160%
Fondo de Valores Inmobiliarios, SACA	2011-I-11			1-Ago-2011	1-Ago-2016		10.000,00	11,000%
Fondo de Valores Inmobiliarios, SACA	2011-I-12			1-Ago-2011	1-Ago-2016		10.000,00	11,000%
Fondo de Valores Inmobiliarios, SACA	2011-I-13			1-Ago-2011	1-Ago-2016		10.000,00	11,000%
Fondo de Valores Inmobiliarios, SACA	2011-I-14			1-Ago-2011	1-Ago-2016		10.000,00	11,000%
Fondo de Valores Inmobiliarios, SACA	2011-I-15			1-Ago-2011	1-Ago-2016		10.000,00	11,000%
Fondo de Valores Inmobiliarios, SACA	2011-I-16			1-Ago-2011	1-Ago-2016		10.000,00	11,000%
Fondo de Valores Inmobiliarios, SACA	2011-I-17			1-Ago-2011	1-Ago-2016		10.000,00	11,000%
Fondo de Valores Inmobiliarios, SACA	2011-I-18			1-Ago-2011	1-Ago-2016		10.000,00	11,000%
Fondo de Valores Inmobiliarios, SACA	2011-I-19			1-Ago-2011	1-Ago-2016		10.000,00	11,000%
Fondo de Valores Inmobiliarios, SACA	2011-I-20			1-Ago-2011	1-Ago-2016		10.000,00	11,000%
Fondo de Valores Inmobiliarios, SACA	2011-I-21			8-Ago-2011	8-Ago-2016		10.000,00	10,630%
Fondo de Valores Inmobiliarios, SACA	2011-I-22			8-Ago-2011	8-Ago-2016		10.000,00	10,630%
Fondo de Valores Inmobiliarios, SACA	2011-I-23			8-Ago-2011	8-Ago-2016		10.000,00	10,630%
Fondo de Valores Inmobiliarios, SACA	2011-I-24			8-Ago-2011	8-Ago-2016		10.000,00	10,630%
Fondo de Valores Inmobiliarios, SACA	2011-I-25			8-Ago-2011	8-Ago-2016		10.000,00	10,630%
Fondo de Valores Inmobiliarios, SACA	2011-I-26			8-Ago-2011	8-Ago-2016		10.000,00	10,630%
Fondo de Valores Inmobiliarios, SACA	2011-I-27			8-Ago-2011	8-Ago-2016		10.000,00	10,630%
Fondo de Valores Inmobiliarios, SACA	2012-I	(a)	500.000,00					
Fondo de Valores Inmobiliarios, SACA	2012-I-1			10-Jul-2012	10-Jul-2017		20.000,00	11,580%
Fondo de Valores Inmobiliarios, SACA	2012-I-2			10-Jul-2012	10-Jul-2017		20.000,00	11,580%
Fondo de Valores Inmobiliarios, SACA	2012-I-3			10-Jul-2012	10-Jul-2017		20.000,00	11,580%
Fondo de Valores Inmobiliarios, SACA	2012-I-4			10-Jul-2012	10-Jul-2017		20.000,00	11,580%
Fondo de Valores Inmobiliarios, SACA	2012-I-5			10-Jul-2012	10-Jul-2017		20.000,00	11,580%

Indicadores del Mercado

Mercado Primario

Resumen del Estado de las Obligaciones en el Registro Nacional de Valores Amortización por Redención Fija al 31-10-2012

Nombre de la Sociedad	Serie	Monto Autorizado		Fecha		Monto Emitido Mes M Bs.	Monto Circulación M Bs.	% Interés 10/12 (1)
		Nº de Títulos	M Bs.	Emisión	Vencimiento			
Fondo de Valores Inmobiliarios, SACA	2012-I-6			10-Jul-2012	10-Jul-2017		20.000,00	11,580%
Fondo de Valores Inmobiliarios, SACA	2012-I-7			10-Jul-2012	10-Jul-2017		20.000,00	11,580%
Fondo de Valores Inmobiliarios, SACA	2012-I-8			10-Jul-2012	10-Jul-2017		20.000,00	11,580%
Fondo de Valores Inmobiliarios, SACA	2012-I-9			13-Jul-2012	13-Jul-2017		20.000,00	11,580%
Fondo de Valores Inmobiliarios, SACA	2012-I-10			13-Jul-2012	13-Jul-2017		20.000,00	11,580%
Fondo de Valores Inmobiliarios, SACA	2012-I-11			13-Jul-2012	13-Jul-2017		20.000,00	11,580%
Fondo de Valores Inmobiliarios, SACA	2012-I-12			13-Jul-2012	13-Jul-2017		20.000,00	11,580%
Fondo de Valores Inmobiliarios, SACA	2012-I-13			13-Jul-2012	13-Jul-2017		20.000,00	11,580%
Fondo de Valores Inmobiliarios, SACA	2012-I-14			31-Jul-2012	31-Jul-2017		20.000,00	11,580%
Fondo de Valores Inmobiliarios, SACA	2012-I-15			31-Jul-2012	31-Jul-2017		20.000,00	11,580%
Fondo de Valores Inmobiliarios, SACA	2012-I-16			31-Jul-2012	31-Jul-2017		20.000,00	11,580%
Fondo de Valores Inmobiliarios, SACA	2012-I-17			31-Jul-2012	31-Jul-2017		20.000,00	11,580%
Fondo de Valores Inmobiliarios, SACA	2012-I-18			31-Jul-2012	31-Jul-2017		20.000,00	11,580%
Fondo de Valores Inmobiliarios, SACA	2012-I-19			21-Ago-2012	21-Ago-2017		20.000,00	12,000%
Fondo de Valores Inmobiliarios, SACA	2012-I-20			21-Ago-2012	21-Ago-2017		20.000,00	12,000%
Fondo de Valores Inmobiliarios, SACA	2012-I-21			21-Ago-2012	21-Ago-2017		20.000,00	12,000%
Fondo de Valores Inmobiliarios, SACA	2012-I-22			21-Ago-2012	21-Ago-2017		20.000,00	12,000%
Fondo de Valores Inmobiliarios, SACA	2012-I-23			21-Ago-2012	21-Ago-2017		20.000,00	12,000%
Fondo de Valores Inmobiliarios, SACA	2012-I-24			21-Ago-2012	21-Ago-2017		20.000,00	12,000%
Fondo de Valores Inmobiliarios, SACA	2012-I-25			19-Sep-2012	19-Sep-2017		20.000,00	12,000%
Mercantil Servicios Financieros	2010-I	(a)	90.000,00					
Mercantil Servicios Financieros	2010-I-1			12-Abr-2012	12-Abr-2014		20.000,00	8,500%
Mercantil Servicios Financieros	2010-I-2			11-Jul-2012	11-Jul-2014		20.000,00	11,590%
Mercantil Servicios Financieros	2010-I-3			18-Jul-2012	18-Jul-2014		20.000,00	11,590%
Mercantil Servicios Financieros	2010-I-4			8-Ago-2012	8-Ago-2015		30.000,00	12,500%
NETUNO, C.A.	2011		25.000,00					
NETUNO, C.A.	2011-1			26-Ene-2012	26-Ene-2014		12.500,00	15,770%
NETUNO, C.A.	2011-2			26-Ene-2012	26-Ene-2014		12.500,00	15,770%
Sitio Uno, C.A.	2011	(a)	5.050,00					
Sitio Uno, C.A.	Unica			2-Ene-2012	2-Ene-2015		2.807,70	17,000%
Suelopetrol Exploration & Production, C.A.	2009	(a)	70.000,00					
Suelopetrol Exploration & Production, C.A.	2009-IV-VII			1-Dic-2009	1-Dic-2012		40.000,00	16,420%
Toyota Services de Venezuela, C.A.	2010	(a)	200.000,00					
Toyota Services de Venezuela, C.A.	2010-I			24-Ene-2011	24-Ene-2014		20.000,00	12,450%
Toyota Services de Venezuela, C.A.	2010-II			14-Feb-2011	14-Feb-2014		15.841,00	12,530%
Toyota Services de Venezuela, C.A.	2010-III			14-Feb-2011	14-Feb-2014		20.000,00	12,530%
Toyota Services de Venezuela, C.A.	2010-IV			28-Mar-2011	28-Mar-2014		20.000,00	12,420%
Toyota Services de Venezuela, C.A.	2010-V			18-May-2011	18-May-2014		20.000,00	11,200%
Toyota Services de Venezuela, C.A.	2010-VI			21-Jun-2011	21-Jun-2014		20.000,00	12,490%
Toyota Services de Venezuela, C.A.	2010-VII			14-Jul-2011	14-Jul-2014		20.000,00	13,240%
Toyota Services de Venezuela, C.A.	2010-VIII			19-Jul-2011	19-Jul-2014		20.000,00	13,240%
Toyota Services de Venezuela, C.A.	2010-IX			19-Jul-2011	19-Jul-2014		20.000,00	13,240%
Toyota Services de Venezuela, C.A.	2010-X			19-Jul-2011	19-Jul-2014		20.000,00	13,240%
Toyota Services de Venezuela, C.A.	2011	(a)	140.000,00					
Toyota Services de Venezuela, C.A.	2011-I			4-Abr-2012	4-Abr-2015		10.000,00	14,500%
Toyota Services de Venezuela, C.A.	2011-II			4-Abr-2012	4-Abr-2015		10.000,00	14,500%
Toyota Services de Venezuela, C.A.	2011-III			4-Abr-2012	4-Abr-2015		10.000,00	12,260%
Toyota Services de Venezuela, C.A.	2011-IV			4-Abr-2012	4-Abr-2015		10.000,00	12,260%
Toyota Services de Venezuela, C.A.	2011-V			4-Abr-2012	4-Abr-2015		10.000,00	12,260%
Toyota Services de Venezuela, C.A.	2011-VI			4-Abr-2012	4-Abr-2015		10.000,00	14,500%
Toyota Services de Venezuela, C.A.	2011-VII			4-Abr-2012	4-Abr-2015		10.000,00	12,260%
Toyota Services de Venezuela, C.A.	2011-VIII			4-Abr-2012	4-Abr-2015		10.000,00	14,500%
Toyota Services de Venezuela, C.A.	2011-IX			16-Abr-2012	16-Abr-2015		10.000,00	14,500%
Toyota Services de Venezuela, C.A.	2011-X			16-Abr-2012	16-Abr-2015		10.000,00	15,500%
Toyota Services de Venezuela, C.A.	2011-XI			16-Abr-2012	16-Abr-2015		10.000,00	15,500%
Toyota Services de Venezuela, C.A.	2011-XII			16-Abr-2012	16-Abr-2015		10.000,00	15,500%
Toyota Services de Venezuela, C.A.	2011-XIII			16-Abr-2012	16-Abr-2015		10.000,00	15,500%
Toyota Services de Venezuela, C.A.	2011-XIV			17-Abr-2012	17-Abr-2015		10.000,00	14,500%
			8.860.050,00			0,00	8.641.093,70	12,526%

Fuente: Superintendencia Nacional de Valores

(1) Para el Cálculo se utilizan Promedios Ponderados

(a) Título único (Colocación en series)

(*) Tasa de Interés 13,750% tomado del Prospecto Tabla 2.1 Pago de Interés y amortización de capital por series Pág. 9

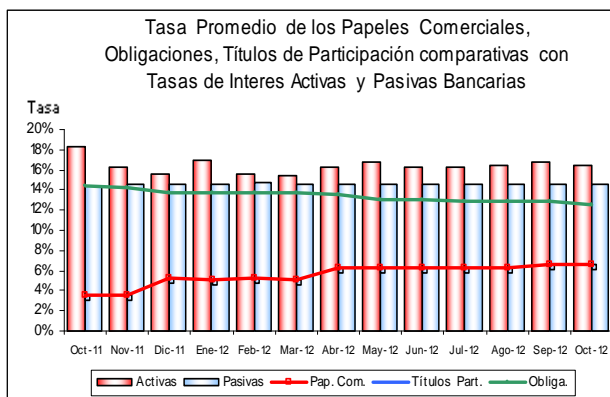
Indicadores del Mercado

Mercado Primario

Tasa Promedio de los Papeles Comerciales, Obligaciones, Títulos de Participación comparativas con Tasas de Interés Activas y Pasivas Bancarias Octubre 2011 – Octubre 2012

MES	Activas	Pasivas	Obliga.	Pap. Com.
Oct-11	18,28%	14,35%	14,35%	3,54%
Nov-11	16,35%	14,50%	14,21%	3,56%
Dic-11	15,55%	14,50%	13,81%	5,19%
Ene-12	16,90%	14,50%	13,70%	5,17%
Feb-12	15,65%	14,70%	13,68%	5,21%
Mar-12	15,43%	14,50%	13,70%	5,17%
Abr-12	16,31%	14,50%	13,63%	6,25%
May-12	16,75%	14,50%	13,13%	6,25%
Jun-12	16,25%	14,50%	13,10%	6,25%
Jul-12	16,20%	14,50%	12,93%	6,25%
Ago-12	16,51%	14,62%	12,89%	6,25%
Sep-12	16,80%	14,50%	12,82%	6,59%
Oct-12	16,49%	14,50%	12,57%	6,59%

Fuente: Superintendencia Nacional de Valores y BCV.
Tasa con promedios ponderados.



Fuente: Superintendencia Nacional de Valores y BCV.
Tasa con promedios ponderados.

Montos Negociados en la Bolsa Pública de Valores Bicentaria (BPVB) Enero-October 2012

Mercado Primario			
Mes	Títulos Privados	Títulos Públicos	Total
Enero	10.586.152,63	0,00	10.586.152,63
Febrero	3.671.820,76	109.763.360,27	113.435.181,03
Marzo	742.848,26	156.063.893,55	156.806.741,81
Abril	44.128.297,11	268.216.144,94	312.344.442,05
Mayo	108.078.757,99	14.151.931,29	122.230.689,28
Junio	0,00	145.438.611,32	145.438.611,32
Julio	104.306.533,33	52.495.568,52	156.802.101,85
Agosto	281.470.752,05	103.733.548,08	385.204.300,13
Septiembre	302.604,17	189.233.340,40	189.535.944,57
Octubre	0,00	110.991.616,86	110.991.616,86

Fuente: Pág. web de la Bolsa Pública de Valores Bicentaria (BPVB)

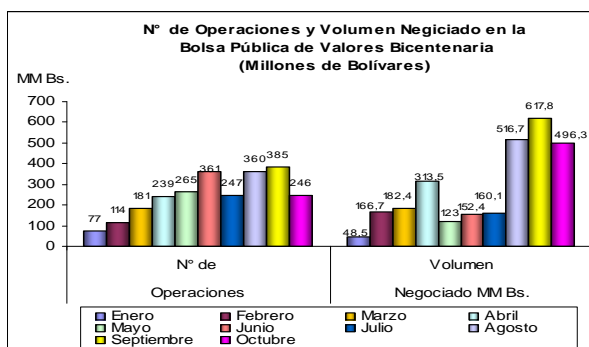
Mercado Secundario			
Mes	Títulos Privados	Títulos Públicos	Total
Enero	878.094,54	37.031.304,67	37.909.399,21
Febrero	0,00	53.295.815,18	53.295.815,18
Marzo	234.891,63	25.348.338,21	25.583.229,84
Abril	1.106.853,14	9.480,55	1.116.333,69
Mayo	803677,42	0,00	803.677,42
Junio	100.864,88	6.832.008,71	6.932.873,59
Julio	21.105,84	4.084.453,21	4.105.559,05
Agosto	562.840,60	130.957.617,49	131.520.458,09
Septiembre	2.837.180,50	425.374.164,78	428.211.345,28
Octubre	4151,74	385.344.079,07	385.348.230,81

Fuente: Pág. web de la Bolsa Pública de Valores Bicentaria (BPVB)

Montos Negociados en la Bolsa Pública de Valores Bicentaria (BPVB) Enero-October 2012

Mes	N° de Operaciones	Volumen Negociado Bs.
Enero	77	48.495.551,84
Febrero	114	166.730.996,21
Marzo	181	182.389.971,65
Abril	239	313.460.775,74
Mayo	265	123.034.366,70
Junio	361	152.371.484,91
Julio	247	16.090.766,90
Agosto	360	516.724.758,22
Septiembre	385	617.747.289,85
Octubre	246	496.339.847,67
Total	2.229	834.111.662,14

Fuente: Pág. web de la Bolsa Pública de Valores Bicentaria (BPVB)



Fuente: Pág. web de la Bolsa Pública de Valores Bicentaria (BPVB)

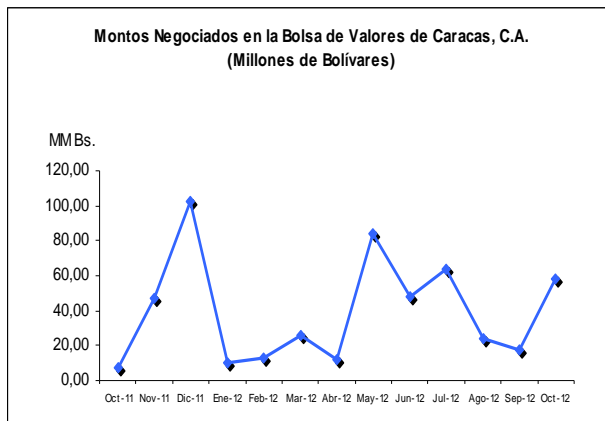
Indicadores del Mercado

Mercado Secundario

Montos Negociados en la Bolsa de Valores de Caracas, C.A. Octubre 2011-Octubre 2012 (Millones de Bolívares)

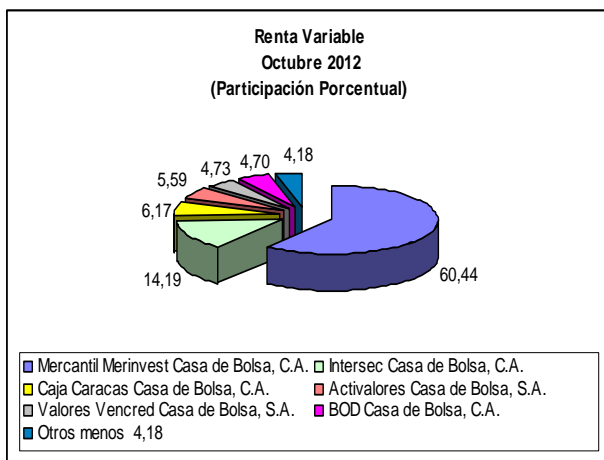
Fecha	Acciones (1)	Bonos Privados	Total Negociado MM Bs.
Oct-11	7,55	0,00	7,55
Nov-11	26,94	20,30	47,24
Dic-11	18,52	83,75	102,27
Ene-12	5,00	5,09	10,09
Feb-12	6,73	6,54	13,27
Mar-12	23,95	1,89	25,84
Abr-12	7,26	4,47	11,73
May-12	75,04	8,51	83,55
Jun-12	45,17	3,02	48,19
Jul-12	63,78	0,00	63,78
Ago-12	13,04	11,14	24,18
Sep-12	6,48	10,81	17,29
Oct-12	35,12	23,29	58,41
Total	334,58	178,80	513,38

Fuente: Bolsa de Valores de Caracas, C.A.
(1) Incluye los montos negociados en ADR's.

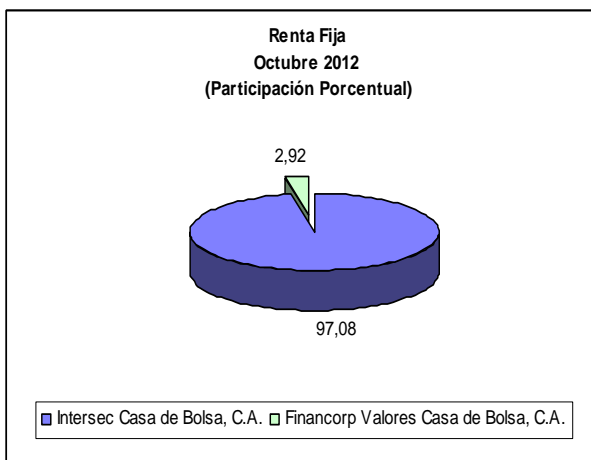


Fuente: Bolsa de Valores de Caracas, C.A.

Participación Porcentual de los Operadores de Valores Autorizados en los Montos Negociados en la Bolsa de Valores de Caracas, C.A. Octubre 2012



Fuente: Bolsa de Valores de Caracas, C.A.



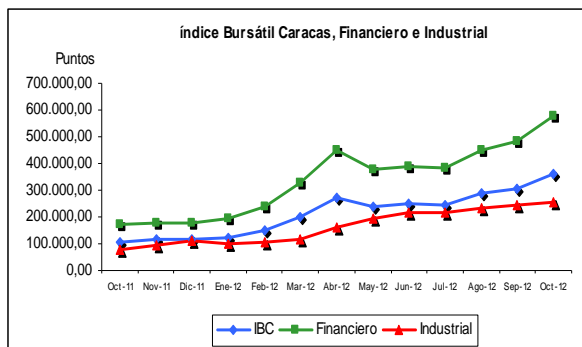
Fuente: Bolsa de Valores de Caracas, C.A.

Índices Bursátiles

Índice Bursátil Caracas, Financiero e Industrial

ÍNDICES	Sep-2012	Oct-2012	VAR %
IBC	308.082,60	360.114,13	16,89
FINANCIERO	484.952,71	577.094,37	19,00
INDUSTRIAL	247.089,32	256.912,45	3,98

Fuente: Bolsa de Valores de Caracas, C.A.



Fuente: Bolsa de Valores de Caracas, C.A.

Principales Índices Bursátiles

Internacionales (Puntos)

Índices	País	Sep-2012	Oct-2012	VAR %
DOW	EE.UU.	13.437,13	13.096,46	-2,54
S&P	EE.UU.	1.440,67	1.412,16	-1,96
NASDAQ	EE.UU.	3.116,23	2.977,23	-4,46
FTSE	LONDRES	5.742,07	5.782,70	0,71
DAX	ALEMANIA	7.239,44	7.262,52	0,32
IBEX	ESPAÑA	7.708,50	7.842,90	1,74
NIKKEI	JAPÓN	8.870,16	8.928,29	0,66

Fuente: Reuters.

Latinoamericanos (Puntos)

Índices	País	Sep-2012	Oct-2012	VAR %
Bovespa	BRASIL	59.175,86	57.220,78	-3,30
IGPA	CHILE	20.551,46	20.911,00	1,75
IGBC	COLOMBIA	14.956,60	14.781,24	5,16
IPC	MÉXICO	40.866,96	41.619,96	1,84
IBC	VENEZUELA	308.082,60	360.114,13	16,89

Fuente: Reuters.

Bonos

Bono Global 27 (Precio %)

Global 27	Sep-2012	Oct-2012	Var %
Argentina	24,13	24,13	0,00
Brasil	180,75	180,75	0,00
Colombia	129,00	127,00	-2,00
Venezuela	89,75	89,50	-0,25

Fuente: Reuters

Variables Macroeconómicas

Tasas Activas, Pasivas y Reservas Internacionales

Categoría	Sep-2012	Oct-2012
Tasas Activas	16,80	16,49
Tasas Pasivas	14,50	14,50
Reservas Internacionales (US\$ millones)	25.942	25.864

Fuente: Banco Central de Venezuela

