



# InfoValores

Boletín Informativo mensual de la Superintendencia Nacional de Valores

AGOSTO 2013

[www.snv.gov.ve](http://www.snv.gov.ve)



Tomás Eduardo Sánchez Mejías  
**Superintendente Nacional de Valores**

Julio Cesar Suárez P.  
**Superintendente Nacional de Valores Adjunto ( E)**

Rebeca Corrales  
**Auditoría Interna (E)**

Julio Cesar Suárez P.  
**Consultoría Jurídica**

Andrys Escalona  
**Oficina de Administración y Servicios**

Félix Naranjo  
**Oficina de Recursos Humanos**

Rebeca Corrales  
**Oficina de Comunicación y Relaciones Institucionales**

José Luís Vital T  
**Oficina de Registro Nacional de Valores y Archivo**

Luís Gómez  
**Oficina de Participación Ciudadana y Protección al Pequeño Inversor**

Jorge Herrera  
**Oficina de Sistemas y Tecnologías de la Información**

Isabel Carrero  
**Oficina de Planificación, Presupuesto y Organización (E)**

Winston Mejías  
**Gerencia de Oferta Pública (E)**

Alessandra Navarro  
**Gerencia de Control de Intermediarios, Auditoría e Inspección**

Germain Oliveros  
**Gerencia de Prevención, Fiscalización y Control de Legitimación de Capitales y Financiamiento al Terrorismo**

Nelson Contra maestre  
**Gerencia de Inteligencia Financiera y Riesgo**

Edgar Martínez  
**Oficial de Cumplimiento**

Av. Francisco Solano López,  
entres Av. Los Jaballos y Calle San Gerónimo,  
Sabana Grande, Municipio Libertador, D.C.  
(0212) 761.94.46 – 761.96.66  
761.91.36 – 761.91.37

## Contenido

---

Noticias Económicas Relevantes

Inscripción en el Registro Nacional de Valores

Decisiones de la Superintendencia Nacional de Valores (SNV)

Indicadores del Mercado

### **Mercado Primario**

- Ofertas Públicas de Títulos Valores autorizados, Agosto 2012 – Agosto 2013
- Ofertas Públicas de Títulos Valores comparativas, Enero-Agosto 2012 / Enero-Agosto 2013
- Monto en circulación de Papeles Comerciales al 31-08-2013
- Resumen del Estado de las Obligaciones en el Registro Nacional de Valores, autorización por Redención Fija al 31/08/2013
- Tasas de las Obligaciones y Papeles Comerciales, comparativas con las Tasas de Interés Pasivas y Activas Bancarias
- Montos colocados en la Bolsa Pública de Valores Bicentenario (BPVB)

### **Mercado Secundario**

- Montos negociados en la Bolsa de Valores de Caracas, C.A.
- Montos negociados en la Bolsa Pública de Valores Bicentenario (BPVB)

### Índices Bursátiles

- Índice Bursátil Caracas, Financiero e Industrial
- Principales Índices Bursátiles Internacionales
- Principales Índices Bursátiles Latinoamericanos

### Bonos

- Bono Global 27

### Variables Macroeconómicas

#### Artículo

- Aniversario de la Superintendencia Nacional de Valores
- Plan Vacacional

**Depósito legal pp: 760924**

**Octubre 2010**

**Caracas - Venezuela**

## Noticias Económicas Relevantes

El Banco Central de Venezuela, informó:

a) La tasa de inflación medida a través del Índice Nacional de Precios al Consumidor (INPC) para el mes de agosto 2013 mostró una variación intermensual de 3,0%, menor al mes de julio cuando fue de 3,2% y la variación anualizada a agosto 2013 se situó en 45,4%.

b) El Producto Interno Bruto (PIB) a precios constantes para el segundo trimestre de 2013 se ubico en 2,6% con lo cual crece por once trimestres consecutivos. Entre las causas que incidieron positivamente en la economía corresponde a los crecimientos en los valores agregados del sector petrolero en 2,9% y del sector no petrolero el 1.3%. El Banco Central de Venezuela en actuación coordinada con el Ejecutivo Nacional inicio mesas de técnicas con los diversos sectores productivos, concebidas como un espacio para la construcción de metas y el fortalecimiento del aparato productivo del país.

El Ministro del Poder Popular de Finanzas, de la República Bolivariana de Venezuela Nelson Merentes, anunció al sector financiero nacional y al público en general, el inicio del Programa de Colocaciones de títulos de la Deuda Pública Nacional para el tercer trimestre de 2013, el cual entro en vigencia a partir del día miércoles 21 de agosto de 2013. Las subastas de los bonos de la deuda pública nacional se realizarán los miércoles de cada semana con fecha valor los días jueves, de existir remanentes del monto a colocar, la Oficina de Crédito Público podrá convocar subastas el día jueves con fecha valor viernes y viernes con fecha valor ese mismo día.

## Decisiones de la Superintendencia Nacional de Valores

Culminado Proceso de Liquidación		
Nombre	Decisión	Resolución y Fecha
Canarias Fondo Mutual de Inversión de Capital Abierto, C.A.	La Superintendencia Nacional de Valores en uso de las atribuciones conferidas en los artículos 4, 5 y 21 de la Ley de Mercado de Valores y en los artículos 23, 33 y 34 de las Normas para la liquidación Administrativa de los Operadores de Valores Autorizados, Casas de Bolsa Agrícola, Entidades de Inversión Colectiva y sus Sociedades Administradoras, resolvió declarar culminado el proceso de Liquidación de Canarias Fondo Mutual de Inversión de Capital Abierto, C.A., y en consecuencia culminadas las funciones de los Coordinadores del Proceso de Liquidación de los ciudadanos Edgar Márquez y Carlos Figuera.	083-2013 01-08-2013
U21 Mixto Fondo Mutual de Inversión de Capital Abierto C.A.	La Superintendencia Nacional de Valores en uso de las atribuciones conferidas en los artículos 4, 5 y 21 de la Ley de Mercado de Valores y en los artículos 23, 33 y 34 de las Normas para la liquidación Administrativa de los Operadores de Valores Autorizados, Casas de Bolsa Agrícola, Entidades de Inversión Colectiva y sus Sociedades Administradoras, resolvió declarar culminado el proceso de Liquidación de U21 Mixto Fondo Mutual de Inversión de Capital Abierto C.A., y en consecuencia culminadas las funciones de los Coordinadores del Proceso de Liquidación de los ciudadanos Edgar Márquez y Carlos Figuera.	084-2013 01-08-2013
U21 Renta Fija Fondo Mutual de Inversión de Capital Abierto C.A.	La Superintendencia Nacional de Valores en uso de las atribuciones conferidas en los artículos 4, 5 y 21 de la Ley de Mercado de Valores y en los artículos 23, 33 y 34 de las Normas para la liquidación Administrativa de los Operadores de Valores Autorizados, Casas de Bolsa Agrícola, Entidades de Inversión Colectiva y sus Sociedades Administradoras, resolvió declarar culminado el proceso de Liquidación de U21 Renta Fija Fondo Mutual de Inversión de Capital Abierto C.A., y en consecuencia culminadas las funciones de los Coordinadores del Proceso de Liquidación de los ciudadanos Edgar Márquez y Carlos Figuera.	085-2013 01-08-2013
Primus Casa de Bolsa C.A.	La Superintendencia Nacional de Valores en uso de las atribuciones conferidas en los artículos 4, 5 y 21 de la Ley de Mercado de Valores y en los artículos 23, 33 y 34 de las Normas para la liquidación Administrativa de los Operadores de Valores Autorizados, Casas de Bolsa Agrícola, Entidades de Inversión Colectiva y sus Sociedades Administradoras, resolvió declarar culminado el proceso de Liquidación de Primus Casa de Bolsa C.A., y en consecuencia culminadas las funciones del Coordinador del Proceso de Liquidación ciudadano Carlos Figuera.	087-2013 07-08-2013

## Decisiones de la Superintendencia Nacional de Valores

<i>Liquidación</i>		
Nombre	Decisión	Resolución y Fecha
Corporación Castillo Beltrán C.A.	La Superintendencia Nacional de Valores en uso de las atribuciones conferidas en el artículo 21 de la Ley de Mercado de Valores y en los artículos 35 y 36 de las Normas para la liquidación Administrativa de los Operadores de Valores Autorizados, Casas de Bolsa Agrícola, Entidades de Inversión Colectiva y sus Sociedades Administradoras, resolvió liquidar a Corporación Castillo Beltrán C.A. y designar a la ciudadana Nelly Carrillo coordinadora del Proceso de Liquidación de la Sociedad Mercantil.	086-2013 05-08-2013

<i>Liberación de Fideicomiso</i>		
Nombre	Decisión	Resolución y Fecha
Corporación Castillo Beltrán C.A.	La Superintendencia Nacional de Valores en uso de las atribuciones conferidas en el artículo 4 de la Ley de Mercado de Valores y 23 de las Normas para la liquidación Administrativa de los Operadores de Valores Autorizados, Casas de Bolsa Agrícola, Entidades de Inversión Colectiva y sus Sociedades Administradoras, resolvió ordenar a Banesco, Banco Universal C.A., la liberación del Fideicomiso constituido en fecha 25/07/2011 a favor de los accionistas de Strategos Sociedad de Corretaje de Títulos Valores, C.A.	088-2013 07-08-2013
SFC Investment Venezuela Sociedad de Corretaje de Valores, C.A.	La Superintendencia Nacional de Valores en uso de las atribuciones conferidas en el artículo 4 de la Ley de Mercado de Valores y 23 de las Normas para la liquidación Administrativa de los Operadores de Valores Autorizados, Casas de Bolsa Agrícola, Entidades de Inversión Colectiva y sus Sociedades Administradoras, resolvió ordenar a Banesco, Banco Universal C.A., la liberación del Fideicomiso en fecha 09-06-2013 a favor de acreedores de SFC Investment Venezuela Sociedad de Corretaje de Valores, C.A.	092-2013 29-08-2013

<i>Oferta Privada</i>		
Nombre	Decisión	Resolución y Fecha
Fondo Simón Bolívar	La Superintendencia Nacional de Valores en uso de las atribuciones conferidas en los artículos 1, 4 y 17 de la Ley de Mercado de Valores, resolvió calificar como oferta privada la colocación de los Valores Bolivarianos para la vivienda por un monto de hasta Bs. 34.501.446.806,00.	089-2013 15-08-2013

## Decisiones de la Superintendencia Nacional de Valores

<i>Cancelación Operador de Valores Autorizado</i>		
Nombre	Decisión	Resolución y Fecha
Sequoian Sociedad de Corretaje de Valores, C.A.	La Superintendencia Nacional de Valores en atención al contenido en el numeral 21 del artículo 8 de la Ley de Mercado de Valores, resolvió cancelar la autorización e inscripción en el Registro Nacional de Valores otorgada a la sociedad Sequoian Sociedad de Corretaje de Valores, C.A.	090-2013 29-08-2013

<i>Recurso de Reconsideración</i>		
Nombre	Decisión	Resolución y Fecha
Actinvest Sociedad de Corretaje de Títulos Valores, C.A.	La Superintendencia Nacional de Valores de conformidad con el artículo 90 de la Ley Orgánica de Procedimientos Administrativos, resolvió declarar <u>sin lugar</u> el Recurso de Reconsideración interpuesto por el ciudadano Arnaldo Requena Coronil actuando en su carácter de apoderado de la sociedad mercantil Actinvest Sociedad de Corretaje de Títulos Valores, C.A.	091-2013 29-09-2013
Proinversión Sociedad de Corretaje de Títulos Valores, C.A.	La Superintendencia Nacional de Valores en atribución que le confiere los artículos 4 y 9 numeral 3 de la Ley de Mercado de Valores, resolvió declara <u>Con Lugar</u> el Recurso de Reconsideración interpuesto por la sociedad mercantil Proinversión Sociedad de Corretaje de Títulos Valores, C.A.	093-2013 29-09-2013

<i>Suspensión de Operadores de Valores</i>		
Nombre	Decisión	Resolución y Fecha
Proinversión Sociedad de Corretaje de Títulos Valores, C.A.	La Superintendencia Nacional de Valores en atribución que le confiere los artículos 4 y 9 numeral 3 de la Ley de Mercado de Valores, resolvió suspender la autorización otorgada a la sociedad mercantil Proinversión Sociedad de Corretaje de Títulos Valores, C.A. para actuar como corredor público de valores hasta tanto sean restituidas las pérdidas acumuladas.	093-2013 29-09-2013

## Indicadores del Mercado

### Mercado Primario

#### Ofertas Públicas de Títulos Valores Autorizadas Agosto 2012 – Agosto 2013 (Millones de Bolívares)

Meses	Acciones	Papeles Comerciales	Obligaciones	Total MM Bs.
jul-12	0	0	0	0
ago-12	0	0	0	0
sep-12	0	0	175	175
oct-12	80	0	70	150
nov-12	41	0	0	41
dic-12	0	0	0	0
ene-13	10	220	50	280
feb-13	0	0	30	30
mar-13	0	0	0	0
abr-13	16	0	0	16
may-13	1.750	0	0	1.750
jun-13	0	240	0	240
jul-13	0	0	0	0
ago-13	0	0	0	0
<b>TOTAL</b>	<b>1.897</b>	<b>460</b>	<b>325</b>	<b>2.682</b>

Fuente: Superintendencia Nacional de Valores

#### Ofertas Públicas de Títulos Valores Autorizadas comparativas Enero-Agosto 2012 / Enero-Agosto 2013 (Millones de Bolívares)

TÍTULOS	Ene-Ago 2012 MM Bs.	%	Ene-Ago 2013 MM Bs.	%	Variac. Relativa %
Acciones	54,66	0,23	1.776,16	76,69	3.149,47
Papeles Comerciales	300,00	1,24	220,00	9,50	-26,67
Obligaciones	23.930,00	98,54	320,00	13,82	-98,66
Títulos de Participación	0,00	0,00	0,00	0,00	0,00
<b>Total</b>	<b>24.284,66</b>	<b>100,00</b>	<b>2.316,16</b>	<b>100,00</b>	<b>-90,46</b>

Fuente: Superintendencia Nacional de Valores

#### Monto en Circulación de Papeles Comerciales al 31/08/2013

EMPRESA	RESOLUCIÓN	FECHA AUTORIZACIÓN	FECHA INICIO EMISIÓN	FECHA VCTO. EMISIÓN	TASA REND. Jun-13	MONTO AUTORIZADO M DE Bs.	MONTO EN CIRCULACIÓN M DE Bs.
Banco Nacional de Crédito, C.A.	070-2012	21-Jun-2012	19-Sep-2012	20-Sep-2013	6,500%	100.000,00	50.000,00
Mercantil Servicios Financieros	005-2013	25-Ene-2013	5-Abr-2013	6-Abr-2014	5,000%	220.000,00	22.000,00
<b>TOTAL PAPELES COMERCIALES AL PORTADOR</b>					<b>5,75%</b>	<b>320.000,00</b>	<b>72.000,00</b>

Fuente: Superintendencia Nacional de Valores

(1) Para el Cálculo se utilizan el Promedio Ponderado



## Indicadores del Mercado

### Mercado Primario

#### Resumen del Estado de las Obligaciones en el Registro Nacional de Valores Amortización por Redención Fija al 31-08-2013

Nombre de la Sociedad	Serie	Autorizado		Fecha		Monto Emitido Mes M Bs.	Monto Circulación M Bs.	% Interés 08/13 (1)
		Nº de Títulos	M Bs.	Emisión	Vencimiento			
<b>Banco Nacional de Crédito, C.A.</b>	<b>2007</b>	<b>(a)</b>	<b>50.000,00</b>				<b>50.000,0</b>	
Banco Nacional de Crédito, C.A.	2007-II			24-Dic-2007	24-Dic-2013		50.000,0	16,500%
<b>CORIMON, C.A.</b>	<b>2011-I</b>		<b>150.000,00</b>				<b>150.000,0</b>	
Corimon C.A.	2011-I-1			18-May-2012	18-May-2015		30.000,0	13,040%
Corimon C.A.	2011-I-2			6-Jul-2012	6-Jul-2015		30.000,0	13,700%
Corimon C.A.	2011-I-3			6-Jul-2012	6-Jul-2015		30.000,0	13,700%
Corimon C.A.	2011-I-4			15-Ago-2012	15-Ago-2015		30.000,0	13,640%
Corimon C.A.	2011-I-5			15-Ago-2012	15-Ago-2015		30.000,0	13,640%
<b>Fondo de Desarrollo Nacional FONDEN, S.A.</b>	<b>2012</b>		<b>7.000.000,00</b>				<b>7.000.000,0</b>	
Fondo de Desarrollo Nacional FONDEN, S.A.	BA2015			11-May-2012	26-Abr-2015		1.400.000,0	9,100%
Fondo de Desarrollo Nacional FONDEN, S.A.	BA2016			11-May-2012	20-Abr-2016		2.800.000,0	9,100%
Fondo de Desarrollo Nacional FONDEN, S.A.	BA2017			11-May-2012	15-Abr-2017		2.800.000,0	9,100%
<b>Fondo de Valores Inmobiliarios, SACA</b>	<b>2007-III</b>	<b>(a)</b>	<b>40.000,00</b>				<b>40.000,0</b>	
Fondo de Valores Inmobiliarios, SACA	2007-III-U			14-Ago-2007	14-Ago-2014		40.000,0	15,150%
<b>Fondo de Valores Inmobiliarios, SACA</b>	<b>2009-I</b>	<b>(a)</b>	<b>100.000,00</b>				<b>55.000,0</b>	
Fondo de Valores Inmobiliarios, SACA	2009-I-I			23-Feb-2010	23-Feb-2015		5.000,0	14,360%
Fondo de Valores Inmobiliarios, SACA	2009-I-II			23-Feb-2010	23-Feb-2015		5.000,0	14,360%
Fondo de Valores Inmobiliarios, SACA	2009-I-III			23-Feb-2010	23-Feb-2015		5.000,0	14,360%
Fondo de Valores Inmobiliarios, SACA	2009-I-IV			23-Feb-2010	23-Feb-2015		5.000,0	14,360%
Fondo de Valores Inmobiliarios, SACA	2009-I-V			23-Feb-2010	23-Feb-2015		5.000,0	14,360%
Fondo de Valores Inmobiliarios, SACA	2009-I-VI			23-Feb-2010	23-Feb-2015		5.000,0	14,360%
Fondo de Valores Inmobiliarios, SACA	2009-I-VII			23-Feb-2010	23-Feb-2015		5.000,0	14,360%
Fondo de Valores Inmobiliarios, SACA	2009-I-VIII			23-Feb-2010	23-Feb-2015		5.000,0	14,360%
Fondo de Valores Inmobiliarios, SACA	2009-I-IX			23-Feb-2010	23-Feb-2015		5.000,0	14,360%
Fondo de Valores Inmobiliarios, SACA	2009-I-X			23-Feb-2010	23-Feb-2015		5.000,0	14,360%
Fondo de Valores Inmobiliarios, SACA	2009-I-XI			23-Feb-2010	23-Feb-2015		5.000,0	14,360%
<b>Fondo de Valores Inmobiliarios, SACA</b>	<b>2011-I</b>	<b>(a)</b>	<b>270.000,00</b>				<b>270.000,0</b>	
Fondo de Valores Inmobiliarios, SACA	2011-I-1			15-Jul-2011	15-Jul-2016		10.000,0	10,880%
Fondo de Valores Inmobiliarios, SACA	2011-I-2			15-Jul-2011	15-Jul-2016		10.000,0	10,880%
Fondo de Valores Inmobiliarios, SACA	2011-I-3			15-Jul-2011	15-Jul-2016		10.000,0	10,880%
Fondo de Valores Inmobiliarios, SACA	2011-I-4			15-Jul-2011	15-Jul-2016		10.000,0	10,880%
Fondo de Valores Inmobiliarios, SACA	2011-I-5			15-Jul-2011	15-Jul-2016		10.000,0	10,880%
Fondo de Valores Inmobiliarios, SACA	2011-I-6			15-Jul-2011	15-Jul-2016		10.000,0	10,880%
Fondo de Valores Inmobiliarios, SACA	2011-I-7			15-Jul-2011	15-Jul-2016		10.000,0	10,880%
Fondo de Valores Inmobiliarios, SACA	2011-I-8			15-Jul-2011	15-Jul-2016		10.000,0	10,880%
Fondo de Valores Inmobiliarios, SACA	2011-I-9			15-Jul-2011	15-Jul-2016		10.000,0	10,880%
Fondo de Valores Inmobiliarios, SACA	2011-I-10			15-Jul-2011	15-Jul-2016		10.000,0	10,880%
Fondo de Valores Inmobiliarios, SACA	2011-I-11			1-Ago-2011	1-Ago-2016		10.000,0	10,480%
Fondo de Valores Inmobiliarios, SACA	2011-I-12			1-Ago-2011	1-Ago-2016		10.000,0	10,480%
Fondo de Valores Inmobiliarios, SACA	2011-I-13			1-Ago-2011	1-Ago-2016		10.000,0	10,480%
Fondo de Valores Inmobiliarios, SACA	2011-I-14			1-Ago-2011	1-Ago-2016		10.000,0	10,480%
Fondo de Valores Inmobiliarios, SACA	2011-I-15			1-Ago-2011	1-Ago-2016		10.000,0	10,480%
Fondo de Valores Inmobiliarios, SACA	2011-I-16			1-Ago-2011	1-Ago-2016		10.000,0	10,480%
Fondo de Valores Inmobiliarios, SACA	2011-I-17			1-Ago-2011	1-Ago-2016		10.000,0	10,480%
Fondo de Valores Inmobiliarios, SACA	2011-I-18			1-Ago-2011	1-Ago-2016		10.000,0	10,480%
Fondo de Valores Inmobiliarios, SACA	2011-I-19			1-Ago-2011	1-Ago-2016		10.000,0	10,480%
Fondo de Valores Inmobiliarios, SACA	2011-I-20			1-Ago-2011	1-Ago-2016		10.000,0	10,480%
Fondo de Valores Inmobiliarios, SACA	2011-I-21			8-Ago-2011	8-Ago-2016		10.000,0	10,750%
Fondo de Valores Inmobiliarios, SACA	2011-I-22			8-Ago-2011	8-Ago-2016		10.000,0	10,750%
Fondo de Valores Inmobiliarios, SACA	2011-I-23			8-Ago-2011	8-Ago-2016		10.000,0	10,750%
Fondo de Valores Inmobiliarios, SACA	2011-I-24			8-Ago-2011	8-Ago-2016		10.000,0	10,750%
Fondo de Valores Inmobiliarios, SACA	2011-I-25			8-Ago-2011	8-Ago-2016		10.000,0	10,750%
Fondo de Valores Inmobiliarios, SACA	2011-I-26			8-Ago-2011	8-Ago-2016		10.000,0	10,750%
Fondo de Valores Inmobiliarios, SACA	2011-I-27			8-Ago-2011	8-Ago-2016		10.000,0	10,750%
<b>Fondo de Valores Inmobiliarios, SACA</b>	<b>2012-I</b>	<b>(a)</b>	<b>500.000,00</b>				<b>500.000,0</b>	
Fondo de Valores Inmobiliarios, SACA	2012-I-1			10-Jul-2012	10-Jul-2017		20.000,0	11,320%
Fondo de Valores Inmobiliarios, SACA	2012-I-2			10-Jul-2012	10-Jul-2017		20.000,0	11,320%
Fondo de Valores Inmobiliarios, SACA	2012-I-3			10-Jul-2012	10-Jul-2017		20.000,0	11,320%
Fondo de Valores Inmobiliarios, SACA	2012-I-4			10-Jul-2012	10-Jul-2017		20.000,0	11,320%
Fondo de Valores Inmobiliarios, SACA	2012-I-5			10-Jul-2012	10-Jul-2017		20.000,0	11,320%
Fondo de Valores Inmobiliarios, SACA	2012-I-6			10-Jul-2012	10-Jul-2017		20.000,0	11,320%
Fondo de Valores Inmobiliarios, SACA	2012-I-7			10-Jul-2012	10-Jul-2017		20.000,0	11,320%
Fondo de Valores Inmobiliarios, SACA	2012-I-8			10-Jul-2012	10-Jul-2017		20.000,0	11,320%
Fondo de Valores Inmobiliarios, SACA	2012-I-9			13-Jul-2012	13-Jul-2017		20.000,0	11,320%
Fondo de Valores Inmobiliarios, SACA	2012-I-10			13-Jul-2012	13-Jul-2017		20.000,0	11,320%
Fondo de Valores Inmobiliarios, SACA	2012-I-11			13-Jul-2012	13-Jul-2017		20.000,0	11,320%
Fondo de Valores Inmobiliarios, SACA	2012-I-12			13-Jul-2012	13-Jul-2017		20.000,0	11,320%
Fondo de Valores Inmobiliarios, SACA	2012-I-13			13-Jul-2012	13-Jul-2017		20.000,0	11,320%
Fondo de Valores Inmobiliarios, SACA	2012-I-14			31-Jul-2012	31-Jul-2017		20.000,0	11,320%
Fondo de Valores Inmobiliarios, SACA	2012-I-15			31-Jul-2012	31-Jul-2017		20.000,0	11,320%

.../

## Indicadores del Mercado

### Mercado Primario

#### Resumen del Estado de las Obligaciones en el Registro Nacional de Valores Amortización por Redención Fija al 31-08-2013

Nombre de la Sociedad	Serie	Monto Autorizado		Fecha		Monto Emitido Mes M Bs.	Monto Circulación M Bs.	% Interés 08/13 (1)
		Nº de Títulos	M Bs.	Emisión	Vencimiento			
Fondo de Valores Inmobiliarios, SACA	2012-I-16			31-Jul-2012	31-Jul-2017		20,000.0	11.320%
Fondo de Valores Inmobiliarios, SACA	2012-I-17			31-Jul-2012	31-Jul-2017		20,000.0	11.320%
Fondo de Valores Inmobiliarios, SACA	2012-I-18			31-Jul-2012	31-Jul-2017		20,000.0	11.320%
Fondo de Valores Inmobiliarios, SACA	2012-I-19			21-Ago-2012	21-Ago-2017		20,000.0	10.910%
Fondo de Valores Inmobiliarios, SACA	2012-I-20			21-Ago-2012	21-Ago-2017		20,000.0	10.910%
Fondo de Valores Inmobiliarios, SACA	2012-I-21			21-Ago-2012	21-Ago-2017		20,000.0	10.910%
Fondo de Valores Inmobiliarios, SACA	2012-I-22			21-Ago-2012	21-Ago-2017		20,000.0	10.910%
Fondo de Valores Inmobiliarios, SACA	2012-I-23			21-Ago-2012	21-Ago-2017		20,000.0	10.910%
Fondo de Valores Inmobiliarios, SACA	2012-I-24			21-Ago-2012	21-Ago-2017		20,000.0	10.910%
Fondo de Valores Inmobiliarios, SACA	2012-I-25			19-Sep-2012	19-Sep-2017		20,000.0	11.030%
<b>INELECTRA S.A.C.A.</b>	<b>2012</b>	<b>(a)</b>	<b>30,000.00</b>				<b>14,000.0</b>	
INELECTRA S.A.C.A. 2012-I				20-May-2013	20-May-2016		10,000.0	11.300%
INELECTRA S.A.C.A. 2012-II				20-May-2013	20-May-2016			11.300%
INELECTRA S.A.C.A. 2012-III-1				20-May-2013	20-May-2016			11.300%
INELECTRA S.A.C.A. 2012-III-2				20-May-2013	20-May-2016		4,000.0	11.300%
<b>Mercantil Servicios Financieros</b>	<b>2010-I</b>	<b>(a)</b>	<b>90,000.00</b>				<b>90,000.0</b>	
Mercantil Servicios Financieros	2010-I-1			12-Abr-2012	12-Abr-2014		20,000.0	8.500%
Mercantil Servicios Financieros	2010-I-2			11-Jul-2012	11-Jul-2014		20,000.0	10.350%
Mercantil Servicios Financieros	2010-I-3			18-Jul-2012	18-Jul-2014		20,000.0	10.350%
Mercantil Servicios Financieros	2010-I-4			8-Ago-2012	8-Ago-2015		30,000.0	11.590%
<b>Mercantil Servicios Financieros</b>	<b>2012-I</b>	<b>(a)</b>	<b>50,000.00</b>				<b>0</b>	
Mercantil Servicios Financieros	2012-I-1			5-Abr-2013	5-Abr-2016			10.970%
Mercantil Servicios Financieros	2012-I-2							
<b>NETUNO, C.A.</b>	<b>2011</b>		<b>25,000.00</b>				<b>25,000.0</b>	
NETUNO, C.A.	2011-I			26-Ene-2012	26-Ene-2014		12,500.0	14.390%
NETUNO, C.A.	2011-2			26-Ene-2012	26-Ene-2014		12,500.0	14.390%
<b>Sitio Uno, C.A.</b>	<b>2011</b>	<b>(a)</b>	<b>5,050.00</b>				<b>2,807.7</b>	
Sitio Uno, C.A.	Única			2-Ene-2012	2-Ene-2015		2,807.7	13.500%
<b>Suelopetrol Exploration &amp; Production, C.A.</b>	<b>2012</b>	<b>(a)</b>	<b>70,000.00</b>				<b>70,000.0</b>	
Suelopetrol Exploration & Production, C.A.	2012-I			15-Nov-2012	15-Nov-2015		10,000.0	14.000%
Suelopetrol Exploration & Production, C.A.	2012-II			15-Nov-2012	15-Nov-2015		10,000.0	14.000%
Suelopetrol Exploration & Production, C.A.	2012-III			15-Nov-2012	15-Nov-2015		10,000.0	14.000%
Suelopetrol Exploration & Production, C.A.	2012-IV			15-Nov-2012	15-Nov-2015		10,000.0	14.000%
Suelopetrol Exploration & Production, C.A.	2012-V			15-Nov-2012	15-Nov-2015		10,000.0	14.000%
Suelopetrol Exploration & Production, C.A.	2012-VI			15-Nov-2012	15-Nov-2015		10,000.0	14.000%
Suelopetrol Exploration & Production, C.A.	2012-VII			15-Nov-2012	15-Nov-2015		10,000.0	14.000%
<b>Toyota Servicios de Venezuela, C.A.</b>	<b>2010</b>	<b>(a)</b>	<b>200,000.00</b>				<b>155,841.0</b>	
Toyota Servicios de Venezuela, C.A.	2010-I			24-Ene-2011	24-Ene-2014		20,000.0	11.360%
Toyota Servicios de Venezuela, C.A.	2010-II			14-Feb-2011	14-Feb-2014		15,841.0	12.410%
Toyota Servicios de Venezuela, C.A.	2010-III			14-Feb-2011	14-Feb-2014		20,000.0	12.410%
Toyota Servicios de Venezuela, C.A.	2010-IV			28-Mar-2011	28-Mar-2014		20,000.0	11.530%
Toyota Servicios de Venezuela, C.A.	2010-V			18-May-2011	18-May-2014		20,000.0	16.000%
Toyota Servicios de Venezuela, C.A.	2010-VI			21-Jun-2011	21-Jun-2014		20,000.0	16.000%
Toyota Servicios de Venezuela, C.A.	2010-VII			14-Jul-2011	14-Jul-2014		10,000.0	16.000%
Toyota Servicios de Venezuela, C.A.	2010-VIII			19-Jul-2011	19-Jul-2014		10,000.0	11.820%
Toyota Servicios de Venezuela, C.A.	2010-IX			19-Jul-2011	19-Jul-2014		10,000.0	11.820%
Toyota Servicios de Venezuela, C.A.	2010-X			19-Jul-2011	19-Jul-2014		10,000.0	11.820%
<b>Toyota Servicios de Venezuela, C.A.</b>	<b>2011</b>	<b>(a)</b>	<b>140,000.00</b>				<b>140,000.0</b>	
Toyota Servicios de Venezuela, C.A.	2011-I			4-Abr-2012	4-Abr-2015		10,000.0	14.500%
Toyota Servicios de Venezuela, C.A.	2011-II			4-Abr-2012	4-Abr-2015		10,000.0	14.500%
Toyota Servicios de Venezuela, C.A.	2011-III			4-Abr-2012	4-Abr-2015		10,000.0	11.040%
Toyota Servicios de Venezuela, C.A.	2011-IV			4-Abr-2012	4-Abr-2015		10,000.0	11.040%
Toyota Servicios de Venezuela, C.A.	2011-V			4-Abr-2012	4-Abr-2015		10,000.0	11.040%
Toyota Servicios de Venezuela, C.A.	2011-VI			4-Abr-2012	4-Abr-2015		10,000.0	14.500%
Toyota Servicios de Venezuela, C.A.	2011-VII			4-Abr-2012	4-Abr-2015		10,000.0	11.040%
Toyota Servicios de Venezuela, C.A.	2011-VIII			4-Abr-2012	4-Abr-2015		10,000.0	14.500%
Toyota Servicios de Venezuela, C.A.	2011-IX			16-Abr-2012	16-Abr-2015		10,000.0	14.500%
Toyota Servicios de Venezuela, C.A.	2011-X			16-Abr-2012	16-Abr-2015		10,000.0	15.500%
Toyota Servicios de Venezuela, C.A.	2011-XI			16-Abr-2012	16-Abr-2015		10,000.0	15.500%
Toyota Servicios de Venezuela, C.A.	2011-XII			16-Abr-2012	16-Abr-2015		10,000.0	15.500%
Toyota Servicios de Venezuela, C.A.	2011-XIII			16-Abr-2012	16-Abr-2015		10,000.0	15.500%
Toyota Servicios de Venezuela, C.A.	2011-XIV			17-Abr-2012	17-Abr-2015		10,000.0	14.500%
<b>Toyota Servicios de Venezuela, C.A.</b>	<b>2012</b>	<b>(a)</b>	<b>175,000.00</b>				<b>175,000.0</b>	
Toyota Servicios de Venezuela, C.A.	2012-I			6-Nov-2012	6-Nov-2015		20,000.0	12.000%
Toyota Servicios de Venezuela, C.A.	2012-II			6-Nov-2012	6-Nov-2015		20,000.0	10.590%
Toyota Servicios de Venezuela, C.A.	2012-III			6-Nov-2012	6-Nov-2015		20,000.0	10.590%
Toyota Servicios de Venezuela, C.A.	2012-IV			6-Nov-2012	6-Nov-2015		20,000.0	10.590%
Toyota Servicios de Venezuela, C.A.	2012-V			6-Nov-2012	6-Nov-2015		20,000.0	10.590%
Toyota Servicios de Venezuela, C.A.	2012-VI			14-Nov-2012	14-Nov-2015		20,000.0	12.000%
Toyota Servicios de Venezuela, C.A.	2012-VII			14-Nov-2012	14-Ago-2016		20,000.0	13.000%
Toyota Servicios de Venezuela, C.A.	2012-VIII			14-Nov-2012	14-Nov-2016		20,000.0	13.000%
Toyota Servicios de Venezuela, C.A.	2012-IX			14-Nov-2012	14-Nov-2016		15,000.0	13.000%
<b>Toyota Servicios de Venezuela, C.A.</b>	<b>2013</b>	<b>(a)</b>	<b>240,000.00</b>				<b>200,000.0</b>	
Toyota Servicios de Venezuela, C.A.	2013-I			7-Ago-2013	7-Ago-2018		20,000.0	12.750%
Toyota Servicios de Venezuela, C.A.	2013-II			7-Ago-2013	7-Ago-2018		20,000.0	12.750%
Toyota Servicios de Venezuela, C.A.	2013-III			7-Ago-2013	7-Ago-2018		20,000.0	12.750%
Toyota Servicios de Venezuela, C.A.	2013-IV			14-Ago-2013	14-Ago-2016		20,000.0	12.750%
Toyota Servicios de Venezuela, C.A.	2013-V			14-Ago-2013	14-Ago-2016		20,000.0	12.250%
Toyota Servicios de Venezuela, C.A.	2013-VI			14-Ago-2013	14-Ago-2016		20,000.0	12.000%
Toyota Servicios de Venezuela, C.A.	2013-VII			14-Ago-2013	14-Ago-2016		20,000.0	12.000%
Toyota Servicios de Venezuela, C.A.	2013-VIII			14-Ago-2013	14-Ago-2016		20,000.0	12.000%
Toyota Servicios de Venezuela, C.A.	2013-IX			14-Ago-2013	14-Ago-2016		20,000.0	12.000%
Toyota Servicios de Venezuela, C.A.	2013-X			14-Ago-2013	14-Ago-2016		20,000.0	12.000%
Toyota Servicios de Venezuela, C.A.	2013-XI			26-Ago-2013	26-Ago-2016	20,000.0		12.000%
Toyota Servicios de Venezuela, C.A.	2013-XII							
<b>9.135.050,00</b>						<b>20.000,00</b>	<b>8.937.648,7</b>	<b>12.176%</b>

Fuente: Superintendencia Nacional de Valores

(1) Para el Cálculo se utilizan Promedios Ponderados

(a) Título único (Colocación en series)

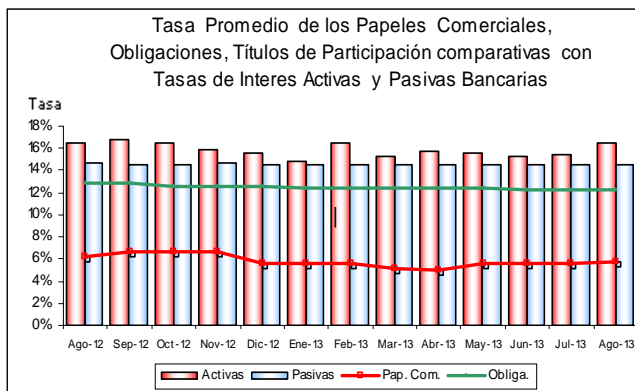
## Indicadores del Mercado

### Mercado Primario

#### Tasa Promedio de los Papeles Comerciales, Obligaciones, Títulos de Participación comparativas con Tasas de Interés Activas y Pasivas Bancarias Agosto 2012 – Agosto 2013

MES	Activas	Pasivas	Obliga.	Pap. Com.
Ago-12	16,51%	14,62%	12,89%	6,25%
Sep-12	16,80%	14,50%	12,82%	6,59%
Oct-12	16,49%	14,50%	12,57%	6,59%
Nov-12	15,94%	14,63%	12,58%	6,59%
Dic-12	15,57%	14,55%	12,54%	5,64%
Ene-13	14,82%	14,50%	12,40%	5,64%
Feb-13	16,43%	14,50%	12,45%	5,64%
Mar-13	15,27%	14,50%	12,45%	5,13%
Abr-13	15,67%	14,50%	12,45%	5,00%
May-13	15,63%	14,50%	12,33%	5,63%
Jun-13	15,26%	14,50%	12,32%	5,63%
Jul-13	15,43%	14,50%	12,26%	5,63%
Ago-13	16,56%	14,50%	12,18%	5,75%

Fuente: Superintendencia Nacional de Valores y BCV.  
Tasa con promedios ponderados.



Fuente: Superintendencia Nacional de Valores y BCV.  
Tasa con promedios ponderados.

#### Montos Negociados en la Bolsa Pública de Valores Bicentenario (BPVB) Agosto 2013

Mercado Primario			
Mes	Títulos Privados	Títulos Públicos	Total
Enero	0,00	42.387.175,09	42.387.175,09
Febrero	0,00	40.274.853,92	40.274.853,92
Marzo	0,00	90.384.550,94	90.384.550,94
Abril	0,00	248.042.486,57	248.042.486,57
Mayo	859.860,37	173.224.270,78	174.084.131,15
Junio	3.156.640,62	3.320.719,73	6.477.360,35
Julio	0,00	0,00	0,00
Agosto	53.502.941,11	16.365.539,53	69.868.480,64
Total	57.519.442,10	613.999.596,56	671.519.038,66

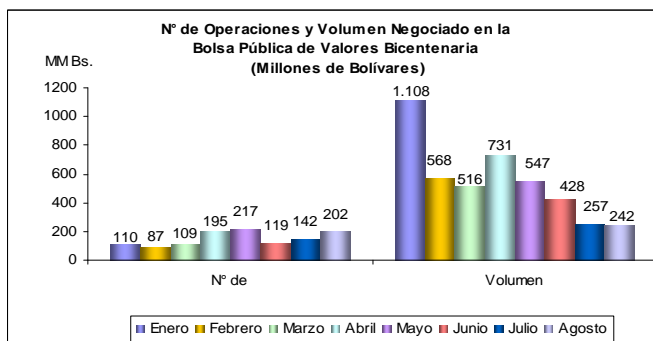
Fuente: Bolsa Pública de Valores Bicentenario (BPVB)

Mercado Secundario			
Mes	Títulos Privados	Títulos Públicos	Total
Enero	0,00	1.065.537.443,70	1.065.537.443,70
Febrero	0,00	527.294.347,72	527.294.347,72
Marzo	0,00	425.411.308,53	425.411.308,53
Abril	20.527,78	482.484.845,66	482.505.373,44
Mayo	90.592,24	372.621.697,08	372.712.289,32
Junio	34.824.810,24	386.259.171,33	421.083.981,57
Julio	51.000,92	256.673.593,15	256.724.594,07
Agosto	6.047.937,88	165.943.692,68	171.991.630,56
Total	41.034.869,06	3.682.226.099,85	3.723.260.968,91

Fuente: Bolsa Pública de Valores Bicentenario (BPVB)

Mes	N° de Operac.	Volumen
Enero	110	1.107.924.618,79
Febrero	87	567.569.201,64
Marzo	109	515.795.859,47
Abril	195	730.547.860,01
Mayo	217	546.796.420,47
Junio	119	427.561.341,92
Julio	142	256.724.594,07
Agosto	202	241.860.111,20
Total	1181	4.394.780.007,57

Fuente: Bolsa Pública de Valores Bicentenario (BPVB)



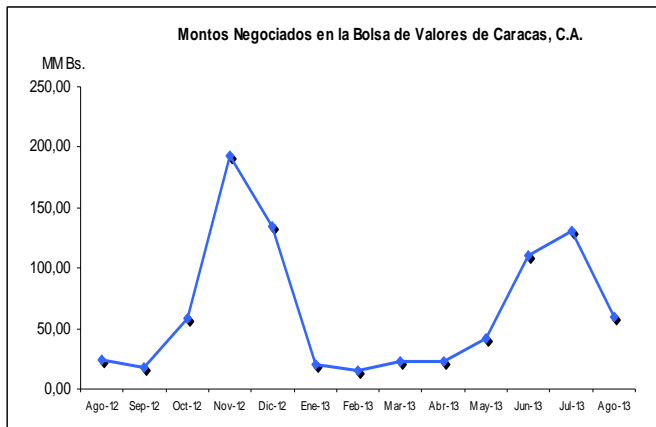
Fuente: Bolsa Pública de Valores Bicentenario (BPVB)

## Indicadores del Mercado

### Mercado Secundario

#### Montos Negociados en la Bolsa de Valores de Caracas, C.A. Agosto 2012- Agosto 2013 (Millones de Bolívares)

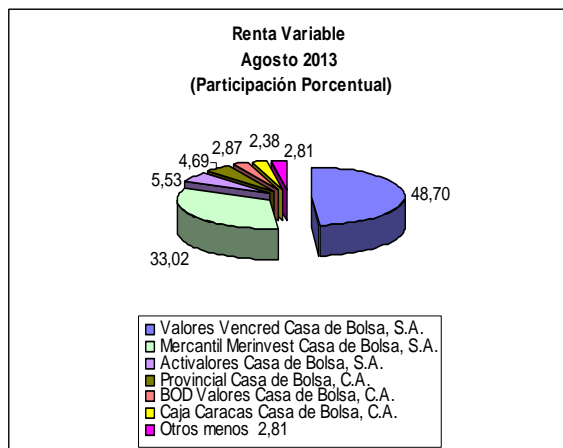
Fecha	Acciones	Bonos Privados	Total Negociado MM Bs.
Ago-12	13,04	11,14	24,18
Sep-12	6,48	10,81	17,29
Oct-12	35,12	23,29	58,41
Nov-12	190,59	1,71	192,30
Dic-12	131,00	3,70	134,70
Ene-13	19,01	1,51	20,52
Feb-13	15,37	0,00	15,37
Mar-13	22,27	0,68	22,95
Abr-13	22,26	0,02	22,28
May-13	41,42	0,50	41,92
Jun-13	108,95	1,00	109,95
Jul-13	130,31	0,00	130,31
Ago-13	59,10	0,68	59,78
<b>Total</b>	<b>794,91</b>	<b>55,04</b>	<b>849,95</b>



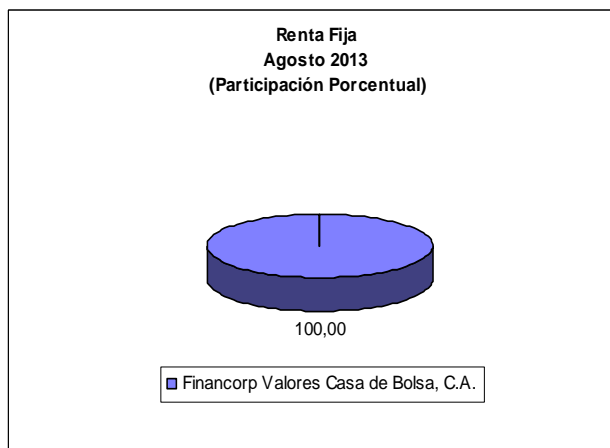
Fuente: Bolsa de Valores de Caracas, C.A.

Fuente: Bolsa de Valores de Caracas, C.A.

#### Participación Porcentual de los Operadores de Valores Autorizados en los Montos Negociados en la Bolsa de Valores de Caracas, C.A. Agosto 2013



Fuente: Bolsa de Valores de Caracas, C.A.



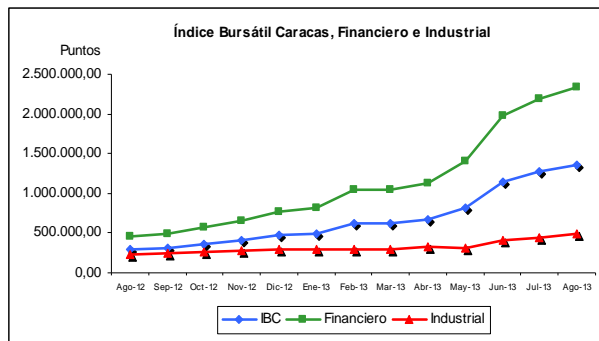
Fuente: Bolsa de Valores de Caracas, C.A.

## Índices Bursátiles

### Índice Bursátil Caracas, Financiero e Industrial

ÍNDICES	Jul-2013	Ago-2013	VAR %
IBC	1.270.265,40	1.356.717,86	6,80
FINANCIERO	2.188.827,50	2.334.710,21	6,66
INDUSTRIAL	445.036,51	485.041,98	8,98

Fuente: Bolsa de Valores de Caracas, C.A.



Fuente: Bolsa de Valores de Caracas, C.A.

### Principales Índices Bursátiles

#### Internacionales (Puntos)

Índices	País	Jul-2013	Ago-2013	VAR %
Dow Jones	EE.UU.	15.499,54	14.810,31	-4.45
S&P	EE.UU.	1.685,73	1.632,97	-3.13
NASDAQ	EE.UU.	3.626,37	3.589,86	-1.01
FTSE	LONDRES	6.621,06	6.412,93	-3.14
DAX	ALEMANIA	8.268,40	8.087,02	-2.19
IBEX	ESPAÑA	8.433,40	8.290,50	-1.69
NIKKEI	JAPÓN	13.668,32	13.388,86	-2.04

Fuente: Reuters.

#### Latinoamericanos (Puntos)

Índices	País	Jul-2013	Agos-2013	VAR %
Bovespa	BRASIL	48.234,49	50.008,38	3.68
IGPA	CHILE	18.438,04	17.993,73	-2.41
IGBC	COLOMBIA	13.465,27	13.731,19	1.97
IPC	MÉXICO	40.837,88	39.492,37	-3.29
IBC	VENEZUELA	1.270.265,40	1.356.717,80	6.81

Fuente: Reuters.

## Caja Venezolana de Valores

### Apertura de Subcuentas

Tipo Persona	Julio	Agosto
Natural	35	55
Jurídica	9	17
<b>Total</b>	<b>44</b>	<b>72</b>

Fuente: CVV Caja Venezolana de Valores

### Inversionistas Registrados por Género

Genero	Julio	Agosto
Femenino	14	17
Masculino	21	16
<b>Total</b>	<b>35</b>	<b>33</b>

Fuente: CVV Caja Venezolana de Valores

## Bonos

### Bono Global 27 (Precio %)

Global 27	JuL-2013	Ago-2013	Var %
Brasil	152,00	147,75	-2.80
Colombia	114,25	112,50	-1.53
Venezuela	83,00	90,57	9.12

Fuente: Reuters

## Variables Macroeconómicas

### Tasas Activas, Pasivas y Reservas Internacionales

Categoría	Jul-2013	Ago-2013
Tasas Activas	15,43	16.56
Tasas Pasivas	14,50	14,50
Reservas Internacionales (US\$ millones)	25.417	22.943

Fuente: Banco Central de Venezuela

## Aniversario de la Superintendencia Nacional de Valores

El día 21 de agosto de 2013, se celebró el tercer aniversario de la Superintendencia Nacional de Valores (SNV), se dio inicio con la intervención del Superintendente Nacional de Valores el Economista Tomas Sánchez Mejías, a los primeros juegos deportivos del Organismo, posteriormente se realizaron los torneos de bolas criollas, baloncesto, football sala, bowling, al final de la jornada se premiaron a los equipos ganadores.



## Plan Vacacional de la Superintendencia Nacional de Valores



En el mes de agosto los hijos e hijas de los servidores y servidoras públicos de la Superintendencia Nacional de Valores, disfrutaron una semana del plan vacacional de esparcimiento y disfrute en parque de contacto, piscina, obra de teatro, cine, bowlig, entre otros.





