



InfoValores

Boletín Informativo mensual de la Superintendencia Nacional de Valores

JUNIO 2013

www.snv.gov.ve



Tomás Eduardo Sánchez Mejías
Superintendente Nacional de Valores

Julio Cesar Suárez P.
Superintendente Nacional de Valores Adjunto (E)

Rebeca Corrales
Auditoría Interna (E)

Julio Cesar Suárez P.
Consultoría Jurídica

Andrys Escalona
Oficina de Administración y Servicios

Félix Naranjo
Oficina de Recursos Humanos

Rebeca Corrales
Oficina de Comunicación y Relaciones Institucionales

José Luís Vital T
Oficina de Registro Nacional de Valores y Archivo

Luís Gómez
Oficina de Participación Ciudadana y Protección al Pequeño Inversor

Jorge Herrera
Oficina de Sistemas y Tecnologías de la Información

Winston Mejías
Oficina de Planificación, Presupuesto y Organización

Alessandra Navarro
Gerencia de Control de Intermediarios, Auditoría e Inspección

Germain Oliveros
Gerencia de Prevención, Fiscalización y Control de Legitimación de Capitales y Financiamiento al Terrorismo

Nelson Contramaestre
Gerencia de Inteligencia Financiera y Riesgo

Edgar Martínez
Oficial de Cumplimiento

Av. Francisco Solano López,
entres Av. Los Jabillos y Calle San Gerónimo,
Sabana Grande, Municipio Libertador, D.C.
(0212) 761.94.46 – 761.96.66
761.91.36 – 761.91.37

Contenido

Noticias Económicas Relevantes

Inscripción en el Registro Nacional de Valores

Decisiones de la Superintendencia Nacional de Valores (SNV)

Indicadores del Mercado

Mercado Primario

- Ofertas Públicas de Títulos Valores autorizados, Junio 2012 – Junio 2013
- Ofertas Públicas de Títulos Valores comparativas, Enero-Junio 2012 / Enero-Junio 2013
- Monto en circulación de Papeles Comerciales al 30-06-2013
- Resumen del Estado de las Obligaciones en el Registro Nacional de Valores, autorización por Redención Fija al 30/06/2013
- Tasas de las Obligaciones y Papeles Comerciales, comparativas con las Tasas de Interés Pasivas y Activas Bancarias
- Montos colocados en la Bolsa Pública de Valores Bicentenario (BPVB)

Mercado Secundario

- Montos negociados en la Bolsa de Valores de Caracas, C.A.
- Montos negociados en la Bolsa Pública de Valores Bicentenario (BPVB)

Índices Bursátiles

- Índice Bursátil Caracas, Financiero e Industrial
- Principales Índices Bursátiles Internacionales
- Principales Índices Bursátiles Latinoamericanos

Bonos

- Bono Global 27

Variables Macroeconómicas

Depósito legal pp: 760924
Octubre 2010
Caracas - Venezuela

Noticias Económicas Relevantes

El día 12-03-2013 se realizó la primera reunión del Consejo de Ministros de Economía y Finanzas del Banco del Sur en la sede del Banco Central de Venezuela, asistieron los titulares de finanzas de Argentina, Bolivia, Brasil, Ecuador, Uruguay y Venezuela. El Ministro del Poder Popular de Finanzas de la República Bolivariana de Venezuela Nelson Merentes comentó que uno de los principales objetivos de la reunión fue poner en marcha el funcionamiento de la entidad financiera.

La agencia calificadora de riesgo Standard & Poor's rebajó la calificación crediticia en moneda extranjera de Chipre de "CCC" a moratoria selectiva, luego del anuncio de el canje de deuda gubernamental por 1.000 millones de euros (1.300 millones de dólares) por bonos nuevos y de mayor plazo. El canje cambia sustancialmente los términos de la deuda afectada y constituye un canje asimilable a un evento de incumplimiento.

La empresa calificadora Fitch Ratings mantuvo la nota máxima de "AAA" para calificación crediticia de Estados Unidos pero no varió su panorama negativo, mencionando aún elevados niveles de deuda que, dejan al país vulnerables a situaciones adversas a menos que se adoptan más medidas de reducción del déficit.

Inscripción en el Registro Nacional de Valores

Nombre	Resolución	Fecha
<i>Representante Común</i>		
Mercantil Merinvest, Casa de Bolsa, C.A. de las Obligaciones Quirografarias al portador no convertibles en acciones de Toyota Services de Venezuela, C.A. por un monto de Bs. 240.000.000,00 (emisión 2013-I)	068-2013	21-06-2013

Oferta Pública Autorizada

<i>Oferta Pública</i>			
Título	Empresa	Monto Bs.	Resolución y Fecha
Obligaciones	Toyota Services de Venezuela, C.A.	240.000.000,00	068-2013 21-06-2013

Decisiones de la Superintendencia Nacional de Valores

<i>Cancelación de Operador de Valores Autorizados</i>		
Nombre	Decisión	Resolución y Fecha
Luis Eduardo Baptista Zuloaga	La Superintendencia Nacional de Valores, en uso de las atribuciones conferidas en el numeral 21 del artículo 8 de la Ley de Mercado de Valores en concordancia con el artículo 41 de las Normas Relativas a la Autorización y Registro de los Corredores Públicos de Valores y Asesores de Inversión, resolvió cancelar la autorización e inscripción en el Registro Nacional de Valores para actuar como Operador de Valores Autorizados Luis Eduardo Baptista Zuloaga	069-2013 21-06-2013

<i>Recurso de Reconsideración</i>		
Nombre	Decisión	Resolución y Fecha
Brisbane, Mendes de León & Asociados	La Superintendencia Nacional de Valores en uso de las atribuciones conferidas en el artículo 90 de la Ley Orgánica de Procedimientos, resolvió declarar <u>Sin Lugar</u> el Recurso de Reconsideración interpuesto por el ciudadano John Gayle Pettus Jaso actuando con el carácter de representante de la sociedad mercantil Brisbane, Mendes de León & Asociados, contra el acto administrativo contenido en la Resolución N° 032 del 08-04 2013.	070-2013 21-06-2013

Indicadores del Mercado

Mercado Primario

Ofertas Públicas de Títulos Valores Autorizadas Junio 2012 – Junio 2013 (Millones de Bolívares)

Meses	Acciones	Papeles Comerciales	Obligaciones	Títulos de Partición	Total MM Bs.
jun-12	48	100	3.500	0	3.648
jul-12	0	0	0	0	0
ago-12	0	0	0	0	0
sep-12	0	0	175	0	175
oct-12	80	0	70	0	150
nov-12	41	0	0	0	41
dic-12	0	0	0	0	0
ene-13	10	220	50	0	280
feb-13	0	0	30	0	30
mar-13	0	0	0	0	0
abr-13	16	0	0	0	16
may-13	1.750	0	0	0	1.750
jun-13	240	0	0	0	240
TOTAL	2.185	320	3.825	0	6.330

Fuente: Superintendencia Nacional de Valores

Ofertas Públicas de Títulos Valores Autorizadas comparativas Enero-Junio 2012 / Enero-Junio 2013 (Millones de Bolívares)

TÍTULOS	Ene-Jun 2012 MM Bs.	%	Ene-Jun 2013 MM Bs.	%	Variac. Relativa %
Acciones	54,61	0,22	1.776,16	76,69	3.152,44
Papeles Comerciales	300,00	1,24	220,00	9,50	-26,67
Obligaciones	23.930,00	98,54	320,00	13,82	-98,66
Total	24.284,61	100,00	2.316,16	100,00	-90,46

Fuente: Superintendencia Nacional de Valores

Oferta Pública de Obligaciones según la Actividad Económica, Junio 2013

Sector Económico	Resolución y Fecha	Monto Total (Bs.)	Sociedad Calificadora de Riesgo	Calificaciones	Vencimiento
Total		240.000.000,00			
Sector Económico Otros Establecimientos Financieros					
Toyota Services de Venezuela, C.A.	068-2013 21-06-2013	240.000.000,00	Sofline Fitch	A-A2 A-A2	5 años

Fuente: Superintendencia Nacional de Valores

Monto en Circulación de Papeles Comerciales al 30/06/2013

EMPRESA	RESOLUCIÓN	FECHA AUTORIZACIÓN	FECHA INICIO EMISIÓN	FECHA VCTO. EMISIÓN	TASA REND. Jun-13	MONTO AUTORIZADO M DE Bs.	MONTO EN CIRCULACIÓN M DE Bs.
Banco Nacional de Crédito, C.A.	070-2012	21-Jun-2012	19-Sep-2012	20-Sep-2013	6,250%	100.000,00	100.000,00
Mercantil Servicios Financieros	005-2013	25-Ene-2013	5-Abr-2013	6-Abr-2014	5,000%	220.000,00	22.000,00
TOTAL PAPELES COMERCIALES AL PORTADOR					5,625%	320.000,00	122.000,00

Fuente: Superintendencia Nacional de Valores

(1) Para el Cálculo se utilizan el Promedio Ponderado

Indicadores del Mercado

Mercado Primario

Resumen del Estado de las Obligaciones en el Registro Nacional de Valores Amortización por Redención Fija al 30-06-2013

Nombre de la Sociedad	Serie	Monto Autorizado		Fecha		Monto Emitido Mes M Bs.	Monto Circulación M Bs.	% Interes 06/13 (1)
		Nº de Títulos	M Bs.	Emisión	Vencimiento			
Banco Nacional de Crédito, C.A.	2007	(a)	50.000,00				50.000,00	
Banco Nacional de Crédito, C.A.	2007-II			24-Dic-2007	24-Dic-2013		50.000,00	16,500%
CORIMON, C.A.	2011-I		150.000,00				150.000,00	
Corimon C.A.	2011-I-1			18-May-2012	18-May-2015		30.000,00	13,210%
Corimon C.A.	2011-I-2			6-Jul-2012	6-Jul-2015		30.000,00	13,860%
Corimon C.A.	2011-I-3			6-Jul-2012	6-Jul-2015		30.000,00	13,860%
Corimon C.A.	2011-I-4			15-Ago-2012	15-Ago-2015		30.000,00	13,810%
Corimon C.A.	2011-I-5			15-Ago-2012	15-Ago-2015		30.000,00	13,810%
Fondo de Desarrollo Nacional FONDEN, S.A.	2012		7.000.000,00				7.000.000,00	
Fondo de Desarrollo Nacional FONDEN, S.A.	BA2015			11-May-2012	26-Abr-2015		1.400.000,00	9,100%
Fondo de Desarrollo Nacional FONDEN, S.A.	BA2016			11-May-2012	20-Abr-2016		2.800.000,00	9,100%
Fondo de Desarrollo Nacional FONDEN, S.A.	BA2017			11-May-2012	15-Abr-2017		2.800.000,00	9,100%
Fondo de Valores Inmobiliarios, SACA	2007-III	(a)	40.000,00				40.000,00	
Fondo de Valores Inmobiliarios, SACA	2007-III-U			14-Ago-2007	14-Ago-2014		40.000,00	15,150%
Fondo de Valores Inmobiliarios, SACA	2009-I	(a)	100.000,00				55.000,00	
Fondo de Valores Inmobiliarios, SACA	2009-I-I			23-Feb-2010	23-Feb-2015		5.000,00	14,530%
Fondo de Valores Inmobiliarios, SACA	2009-I-II			23-Feb-2010	23-Feb-2015		5.000,00	14,530%
Fondo de Valores Inmobiliarios, SACA	2009-I-III			23-Feb-2010	23-Feb-2015		5.000,00	14,530%
Fondo de Valores Inmobiliarios, SACA	2009-I-IV			23-Feb-2010	23-Feb-2015		5.000,00	14,530%
Fondo de Valores Inmobiliarios, SACA	2009-I-V			23-Feb-2010	23-Feb-2015		5.000,00	14,530%
Fondo de Valores Inmobiliarios, SACA	2009-I-VI			23-Feb-2010	23-Feb-2015		5.000,00	14,530%
Fondo de Valores Inmobiliarios, SACA	2009-I-VII			23-Feb-2010	23-Feb-2015		5.000,00	14,530%
Fondo de Valores Inmobiliarios, SACA	2009-I-VIII			23-Feb-2010	23-Feb-2015		5.000,00	14,530%
Fondo de Valores Inmobiliarios, SACA	2009-I-IX			23-Feb-2010	23-Feb-2015		5.000,00	14,530%
Fondo de Valores Inmobiliarios, SACA	2009-I-X			23-Feb-2010	23-Feb-2015		5.000,00	14,530%
Fondo de Valores Inmobiliarios, SACA	2009-I-XI			23-Feb-2010	23-Feb-2015		5.000,00	14,530%
Fondo de Valores Inmobiliarios, SACA	2011-I	(a)	270.000,00				270.000,00	
Fondo de Valores Inmobiliarios, SACA	2011-I-1			15-Jul-2011	15-Jul-2016		10.000,00	11,040%
Fondo de Valores Inmobiliarios, SACA	2011-I-2			15-Jul-2011	15-Jul-2016		10.000,00	11,040%
Fondo de Valores Inmobiliarios, SACA	2011-I-3			15-Jul-2011	15-Jul-2016		10.000,00	11,040%
Fondo de Valores Inmobiliarios, SACA	2011-I-4			15-Jul-2011	15-Jul-2016		10.000,00	11,040%
Fondo de Valores Inmobiliarios, SACA	2011-I-5			15-Jul-2011	15-Jul-2016		10.000,00	11,040%
Fondo de Valores Inmobiliarios, SACA	2011-I-6			15-Jul-2011	15-Jul-2016		10.000,00	11,040%
Fondo de Valores Inmobiliarios, SACA	2011-I-7			15-Jul-2011	15-Jul-2016		10.000,00	11,040%
Fondo de Valores Inmobiliarios, SACA	2011-I-8			15-Jul-2011	15-Jul-2016		10.000,00	11,040%
Fondo de Valores Inmobiliarios, SACA	2011-I-9			15-Jul-2011	15-Jul-2016		10.000,00	11,040%
Fondo de Valores Inmobiliarios, SACA	2011-I-10			15-Jul-2011	15-Jul-2016		10.000,00	11,040%
Fondo de Valores Inmobiliarios, SACA	2011-I-11			1-Ago-2011	1-Ago-2016		10.000,00	11,000%
Fondo de Valores Inmobiliarios, SACA	2011-I-12			1-Ago-2011	1-Ago-2016		10.000,00	11,000%
Fondo de Valores Inmobiliarios, SACA	2011-I-13			1-Ago-2011	1-Ago-2016		10.000,00	11,000%
Fondo de Valores Inmobiliarios, SACA	2011-I-14			1-Ago-2011	1-Ago-2016		10.000,00	11,000%
Fondo de Valores Inmobiliarios, SACA	2011-I-15			1-Ago-2011	1-Ago-2016		10.000,00	11,000%
Fondo de Valores Inmobiliarios, SACA	2011-I-16			1-Ago-2011	1-Ago-2016		10.000,00	11,000%
Fondo de Valores Inmobiliarios, SACA	2011-I-17			1-Ago-2011	1-Ago-2016		10.000,00	11,000%
Fondo de Valores Inmobiliarios, SACA	2011-I-18			1-Ago-2011	1-Ago-2016		10.000,00	11,000%
Fondo de Valores Inmobiliarios, SACA	2011-I-19			1-Ago-2011	1-Ago-2016		10.000,00	11,000%
Fondo de Valores Inmobiliarios, SACA	2011-I-20			1-Ago-2011	1-Ago-2016		10.000,00	11,000%
Fondo de Valores Inmobiliarios, SACA	2011-I-21			8-Ago-2011	8-Ago-2016		10.000,00	10,930%
Fondo de Valores Inmobiliarios, SACA	2011-I-22			8-Ago-2011	8-Ago-2016		10.000,00	10,930%
Fondo de Valores Inmobiliarios, SACA	2011-I-23			8-Ago-2011	8-Ago-2016		10.000,00	10,930%
Fondo de Valores Inmobiliarios, SACA	2011-I-24			8-Ago-2011	8-Ago-2016		10.000,00	10,930%
Fondo de Valores Inmobiliarios, SACA	2011-I-25			8-Ago-2011	8-Ago-2016		10.000,00	10,930%
Fondo de Valores Inmobiliarios, SACA	2011-I-26			8-Ago-2011	8-Ago-2016		10.000,00	10,930%
Fondo de Valores Inmobiliarios, SACA	2011-I-27			8-Ago-2011	8-Ago-2016		10.000,00	10,930%
Fondo de Valores Inmobiliarios, SACA	2012-I	(a)	500.000,00				500.000,00	
Fondo de Valores Inmobiliarios, SACA	2012-I-1			10-Jul-2012	10-Jul-2017		20.000,00	11,480%
Fondo de Valores Inmobiliarios, SACA	2012-I-2			10-Jul-2012	10-Jul-2017		20.000,00	11,480%
Fondo de Valores Inmobiliarios, SACA	2012-I-3			10-Jul-2012	10-Jul-2017		20.000,00	11,480%
Fondo de Valores Inmobiliarios, SACA	2012-I-4			10-Jul-2012	10-Jul-2017		20.000,00	11,480%
Fondo de Valores Inmobiliarios, SACA	2012-I-5			10-Jul-2012	10-Jul-2017		20.000,00	11,480%
Fondo de Valores Inmobiliarios, SACA	2012-I-6			10-Jul-2012	10-Jul-2017		20.000,00	11,480%
Fondo de Valores Inmobiliarios, SACA	2012-I-7			10-Jul-2012	10-Jul-2017		20.000,00	11,480%
Fondo de Valores Inmobiliarios, SACA	2012-I-8			10-Jul-2012	10-Jul-2017		20.000,00	11,480%
Fondo de Valores Inmobiliarios, SACA	2012-I-9			13-Jul-2012	13-Jul-2017		20.000,00	11,480%
Fondo de Valores Inmobiliarios, SACA	2012-I-10			13-Jul-2012	13-Jul-2017		20.000,00	11,480%
Fondo de Valores Inmobiliarios, SACA	2012-I-11			13-Jul-2012	13-Jul-2017		20.000,00	11,480%
Fondo de Valores Inmobiliarios, SACA	2012-I-12			13-Jul-2012	13-Jul-2017		20.000,00	11,480%
Fondo de Valores Inmobiliarios, SACA	2012-I-13			13-Jul-2012	13-Jul-2017		20.000,00	11,480%
Fondo de Valores Inmobiliarios, SACA	2012-I-14			31-Jul-2012	31-Jul-2017		20.000,00	11,450%
Fondo de Valores Inmobiliarios, SACA	2012-I-15			31-Jul-2012	31-Jul-2017		20.000,00	11,450%

.../

Indicadores del Mercado

Mercado Primario

Resumen del Estado de las Obligaciones en el Registro Nacional de Valores Amortización por Redención Fija al 30-06-2013

Nombre de la Sociedad	Serie	Monto Autorizado		Fecha		Monto Emitido Mes M Bs.	Monto Circulación M Bs.	% Interés 06/13 (1)
		Nº de Títulos	M Bs.	Emisión	Vencimiento			
Fondo de Valores Inmobiliarios, SACA	2012-I-16			31-Jul-2012	31-Jul-2017		20,000.00	11,450%
Fondo de Valores Inmobiliarios, SACA	2012-I-17			31-Jul-2012	31-Jul-2017		20,000.00	11,450%
Fondo de Valores Inmobiliarios, SACA	2012-I-18			31-Jul-2012	31-Jul-2017		20,000.00	11,450%
Fondo de Valores Inmobiliarios, SACA	2012-I-19			21-Ago-2012	21-Ago-2017		20,000.00	11,080%
Fondo de Valores Inmobiliarios, SACA	2012-I-20			21-Ago-2012	21-Ago-2017		20,000.00	11,080%
Fondo de Valores Inmobiliarios, SACA	2012-I-21			21-Ago-2012	21-Ago-2017		20,000.00	11,080%
Fondo de Valores Inmobiliarios, SACA	2012-I-22			21-Ago-2012	21-Ago-2017		20,000.00	11,080%
Fondo de Valores Inmobiliarios, SACA	2012-I-23			21-Ago-2012	21-Ago-2017		20,000.00	11,080%
Fondo de Valores Inmobiliarios, SACA	2012-I-24			21-Ago-2012	21-Ago-2017		20,000.00	11,080%
Fondo de Valores Inmobiliarios, SACA	2012-I-25			19-Sep-2012	19-Sep-2017		20,000.00	11,030%
INELECTRA S.A.C.A.	2012	(a)	30,000.00					
INELECTRA S.A.C.A. 2012-I				20-May-2013	20-May-2016	10,000.00		11,160%
INELECTRA S.A.C.A. 2012-II				20-May-2013	20-May-2016	10,000.00		11,160%
INELECTRA S.A.C.A. 2012-III-1				20-May-2013	20-May-2016	6,000.00		11,160%
INELECTRA S.A.C.A. 2012-III-2				20-May-2013	20-May-2016	4,000.00		11,160%
Mercantil Servicios Financieros	2010-I	(a)	90,000.00				90,000.00	
Mercantil Servicios Financieros	2010-I-1			12-Abr-2012	12-Abr-2014		20,000.00	8,500%
Mercantil Servicios Financieros	2010-I-2			11-Jul-2012	11-Jul-2014		20,000.00	10,460%
Mercantil Servicios Financieros	2010-I-3			18-Jul-2012	18-Jul-2014		20,000.00	10,460%
Mercantil Servicios Financieros	2010-I-4			8-Ago-2012	8-Ago-2015		30,000.00	12,490%
Mercantil Servicios Financieros	2012-I	(a)	50,000.00				0.00	
Mercantil Servicios Financieros	2012-I-1			5-Abr-2013	5-Abr-2016			10,850%
Mercantil Servicios Financieros	2012-I-2							
NETUNO, C.A.	2011		25,000.00				25,000.00	
NETUNO, C.A.	2011-I			26-Ene-2012	26-Ene-2014		12,500.00	14,520%
NETUNO, C.A.	2011-II			26-Ene-2012	26-Ene-2014		12,500.00	14,520%
Sitio Uno, C.A.	2011	(a)	5,050.00				2,807.70	
Sitio Uno, C.A.	Unica			2-Ene-2012	2-Ene-2015		2,807.70	13,500%
Suelopetrol Exploration & Production, C.A.	2012	(a)	70,000.00				70,000.00	
Suelopetrol Exploration & Production, C.A.	2012-I			15-Nov-2012	15-Nov-2015		10,000.00	14,000%
Suelopetrol Exploration & Production, C.A.	2012-II			15-Nov-2012	15-Nov-2015		10,000.00	14,000%
Suelopetrol Exploration & Production, C.A.	2012-III			15-Nov-2012	15-Nov-2015		10,000.00	14,000%
Suelopetrol Exploration & Production, C.A.	2012-IV			15-Nov-2012	15-Nov-2015		10,000.00	14,000%
Suelopetrol Exploration & Production, C.A.	2012-V			15-Nov-2012	15-Nov-2015		10,000.00	14,000%
Suelopetrol Exploration & Production, C.A.	2012-VI			15-Nov-2012	15-Nov-2015		10,000.00	14,000%
Suelopetrol Exploration & Production, C.A.	2012-VII			15-Nov-2012	15-Nov-2015		10,000.00	14,000%
Toyota Services de Venezuela, C.A.	2010	(a)					173,341.00	
Toyota Services de Venezuela, C.A.	2010-I			24-Ene-2011	24-Ene-2014		20,000.00	11,460%
Toyota Services de Venezuela, C.A.	2010-II			14-Feb-2011	14-Feb-2014		15,841.00	12,620%
Toyota Services de Venezuela, C.A.	2010-III			14-Feb-2011	14-Feb-2014		20,000.00	12,620%
Toyota Services de Venezuela, C.A.	2010-IV			28-Mar-2011	28-Mar-2014		20,000.00	11,530%
Toyota Services de Venezuela, C.A.	2010-V		200,000.00	18-May-2011	18-May-2014		20,000.00	16,000%
Toyota Services de Venezuela, C.A.	2010-VI			21-Jun-2011	21-Jun-2014		20,000.00	16,000%
Toyota Services de Venezuela, C.A.	2010-VII			14-Jul-2011	14-Jul-2014		12,500.00	16,000%
Toyota Services de Venezuela, C.A.	2010-VIII			19-Jul-2011	19-Jul-2014		15,000.00	11,950%
Toyota Services de Venezuela, C.A.	2010-IX			19-Jul-2011	19-Jul-2014		15,000.00	11,950%
Toyota Services de Venezuela, C.A.	2010-X			19-Jul-2011	19-Jul-2014		15,000.00	11,950%
Toyota Services de Venezuela, C.A.	2011	(a)					140,000.00	
Toyota Services de Venezuela, C.A.	2011-I			4-Abr-2012	4-Abr-2015		10,000.00	14,500%
Toyota Services de Venezuela, C.A.	2011-II			4-Abr-2012	4-Abr-2015		10,000.00	14,500%
Toyota Services de Venezuela, C.A.	2011-III			4-Abr-2012	4-Abr-2015		10,000.00	11,530%
Toyota Services de Venezuela, C.A.	2011-IV			4-Abr-2012	4-Abr-2015		10,000.00	11,530%
Toyota Services de Venezuela, C.A.	2011-V			4-Abr-2012	4-Abr-2015		10,000.00	11,530%
Toyota Services de Venezuela, C.A.	2011-VI			4-Abr-2012	4-Abr-2015		10,000.00	14,500%
Toyota Services de Venezuela, C.A.	2011-VII		140,000.00	4-Abr-2012	4-Abr-2015		10,000.00	11,530%
Toyota Services de Venezuela, C.A.	2011-VIII			4-Abr-2012	4-Abr-2015		10,000.00	14,500%
Toyota Services de Venezuela, C.A.	2011-IX			16-Abr-2012	16-Abr-2015		10,000.00	14,500%
Toyota Services de Venezuela, C.A.	2011-X			16-Abr-2012	16-Abr-2015		10,000.00	15,500%
Toyota Services de Venezuela, C.A.	2011-XI			16-Abr-2012	16-Abr-2015		10,000.00	15,500%
Toyota Services de Venezuela, C.A.	2011-XII			16-Abr-2012	16-Abr-2015		10,000.00	15,500%
Toyota Services de Venezuela, C.A.	2011-XIII			16-Abr-2012	16-Abr-2015		10,000.00	15,500%
Toyota Services de Venezuela, C.A.	2011-XIV			17-Abr-2012	17-Abr-2015		10,000.00	14,500%
Toyota Services de Venezuela, C.A.	2012	(a)					175,000.00	
Toyota Services de Venezuela, C.A.	2012-I			6-Nov-2012	6-Nov-2015		20,000.00	12,000%
Toyota Services de Venezuela, C.A.	2012-II			6-Nov-2012	6-Nov-2015		20,000.00	10,970%
Toyota Services de Venezuela, C.A.	2012-III			6-Nov-2012	6-Nov-2015		20,000.00	10,970%
Toyota Services de Venezuela, C.A.	2012-IV			6-Nov-2012	6-Nov-2015		20,000.00	10,970%
Toyota Services de Venezuela, C.A.	2012-V		175,000.00	6-Nov-2012	6-Nov-2015		20,000.00	10,970%
Toyota Services de Venezuela, C.A.	2012-VI			14-Nov-2012	14-Nov-2015		20,000.00	12,000%
Toyota Services de Venezuela, C.A.	2012-VII			14-Nov-2012	14-Nov-2016		20,000.00	13,000%
Toyota Services de Venezuela, C.A.	2012-VIII			14-Nov-2012	14-Nov-2016		20,000.00	13,000%
Toyota Services de Venezuela, C.A.	2012-IX			14-Nov-2012	14-Nov-2016		15,000.00	13,000%
			8,895,050.00			30,000.00	8,741,148.70	12,322%

Fuente: Superintendencia Nacional de Valores

(1) Para el Cálculo se utilizan Promedios Ponderados

(a) Título único (Colocación en series)

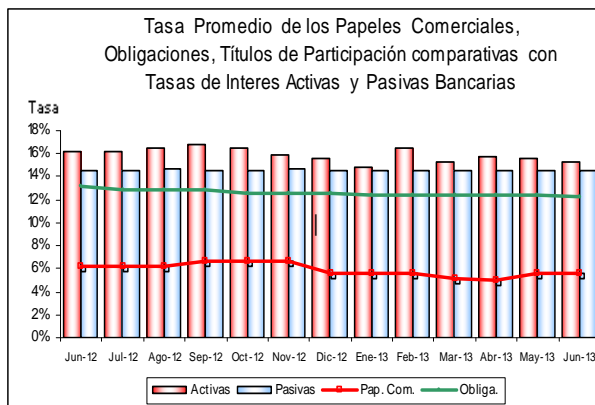
Indicadores del Mercado

Mercado Primario

Tasa Promedio de los Papeles Comerciales, Obligaciones, Títulos de Participación comparativas con Tasas de Interés Activas y Pasivas Bancarias Junio 2012 – Junio 2013

MES	Activas	Pasivas	Obliga.	Pap. Com.
Jun-12	16,25%	14,50%	13,10%	6,25%
Jul-12	16,20%	14,50%	12,93%	6,25%
Ago-12	16,51%	14,62%	12,89%	6,25%
Sep-12	16,80%	14,50%	12,82%	6,59%
Oct-12	16,49%	14,50%	12,57%	6,59%
Nov-12	15,94%	14,63%	12,58%	6,59%
Dic-12	15,57%	14,55%	12,54%	5,64%
Ene-13	14,82%	14,50%	12,40%	5,64%
Feb-13	16,43%	14,50%	12,45%	5,64%
Mar-13	15,27%	14,50%	12,45%	5,13%
Abr-13	15,67%	14,50%	12,45%	5,00%
May-13	15,63%	14,50%	12,33%	5,63%
Jun-13	15,26%	14,50%	12,32%	5,63%

Fuente: Superintendencia Nacional de Valores y BCV.
Tasa con promedios ponderados.



Fuente: Superintendencia Nacional de Valores y BCV.
Tasa con promedios ponderados.

Montos Negociados en la Bolsa Pública de Valores Bicentenario (BPVB) Junio 2013

Mercado Primario			
Mes	Títulos Privados	Títulos Públicos	Total
Enero	0,00	42.387.175,09	42.387.175,09
Febrero	0,00	40.274.853,92	40.274.853,92
Marzo	0,00	90.384.550,94	90.384.550,94
Abril	0,00	248.042.486,57	248.042.486,57
Mayo	859.860,37	173.224.270,78	174.084.131,15
Junio	3.156.640,62	3.320.719,73	6.477.360,35
Total	4.016.500,99	597.634.057,03	601.650.558,02

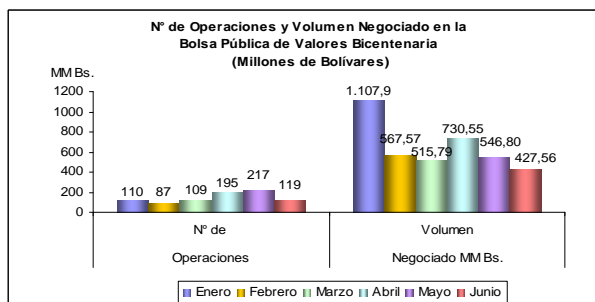
Fuente: Bolsa Pública de Valores Bicentenario (BPVB)

Mercado Secundario			
Mes	Títulos Privados	Títulos Públicos	Total
Enero	0,00	1.065.537.443,70	1.065.537.443,70
Febrero	0,00	527.294.347,72	527.294.347,72
Marzo	0,00	425.411.308,53	425.411.308,53
Abril	0,00	482.505.373,44	482.505.373,44
Mayo	90.592,24	372.621.697,08	372.712.289,32
Junio	34.824.810,24	386.259.171,33	421.083.981,57
Total	34.915.402,48	3.259.629.341,80	3.294.544.744,28

Fuente: Bolsa Pública de Valores Bicentenario (BPVB)

Mes	N° de Operaciones	Volumen
Enero	110	1.107.924.618,79
Febrero	87	567.569.201,64
Marzo	109	515.795.859,47
Abril	195	730.547.860,01
Mayo	217	546.796.420,47
Junio	119	427.561.341,92
Total	837	3.896.195.302,30

Fuente: Bolsa Pública de Valores Bicentenario (BPVB)



Fuente: Bolsa Pública de Valores Bicentenario (BPVB)

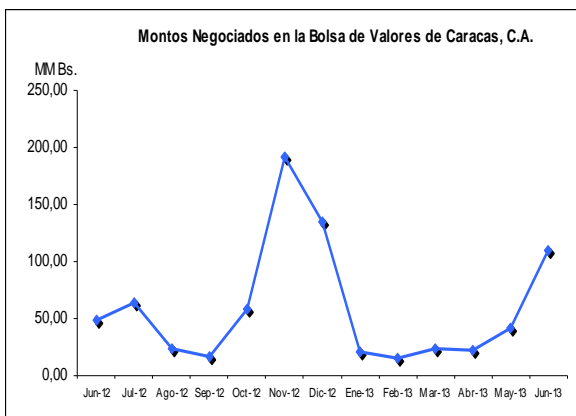
Indicadores del Mercado

Mercado Secundario

Montos Negociados en la Bolsa de Valores de Caracas, C.A. Junio 2012-Junio 2013 (Millones de Bolívares)

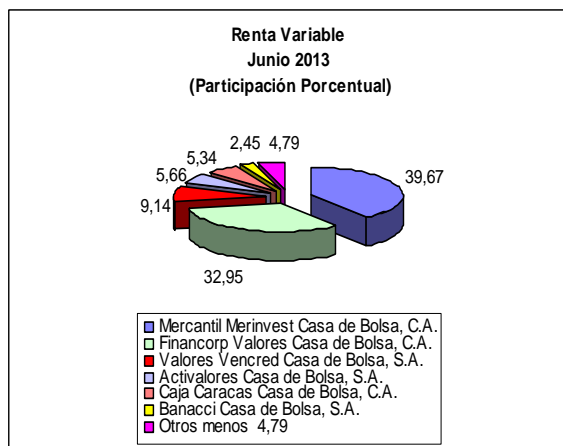
Fecha	Acciones	Bonos Privados	Total Negociado MM Bs
Jun-12	45,17	3,02	48,19
Jul-12	63,78	0,00	63,78
Ago-12	13,04	11,14	24,18
Sep-12	6,48	10,81	17,29
Oct-12	35,12	23,29	58,41
Nov-12	190,59	1,71	192,30
Dic-12	131,00	3,70	134,70
Ene-13	19,01	1,51	20,52
Feb-13	15,37	0,00	15,37
Mar-13	22,27	0,68	22,95
Abr-13	22,26	0,02	22,28
May-13	41,42	0,50	41,92
Jun-13	108,95	1,00	109,95
Total	714,45	57,38	771,83

Fuente: Bolsa de Valores de Caracas, C.A.

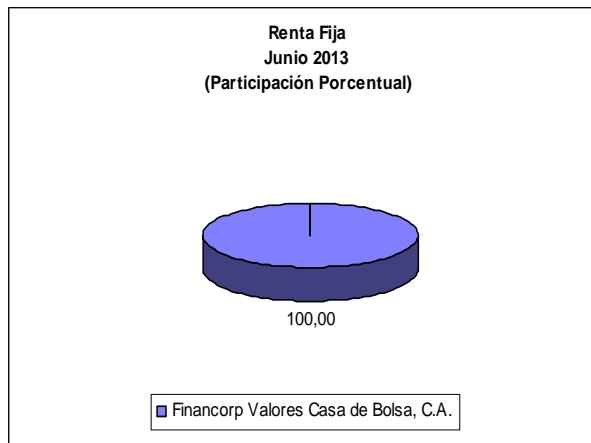


Fuente: Bolsa de Valores de Caracas, C.A.

Participación Porcentual de los Operadores de Valores Autorizados en los Montos Negociados en la Bolsa de Valores de Caracas, C.A. Junio 2013



Fuente: Bolsa de Valores de Caracas, C.A.

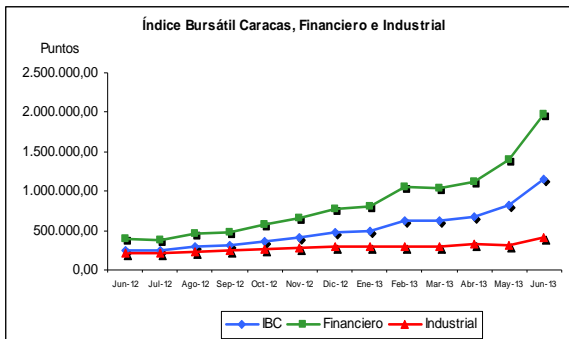


Índices Bursátiles

Índice Bursátil Caracas, Financiero e Industrial

ÍNDICES	May-2013	Jun-2013	VAR %
IBC	817.419,48	1.150.134,60	40,70
FINANCIERO	1.401.584,80	1.977.988,40	41,13
INDUSTRIAL	308.138,64	415.145,94	34,73

Fuente: Bolsa de Valores de Caracas, C.A.



Fuente: Bolsa de Valores de Caracas, C.A.

Principales Índices Bursátiles

Internacionales (Puntos)

Índices	País	May-2013	Jun-2013	VAR %
Dow Jones	EE.UU.	15.115,57	14.909,60	-1,36
S&P	EE.UU.	1.630,74	1.606,28	-1,50
NASDAQ	EE.UU.	3.455,91	3.403,25	-1,52
FTSE	LONDRES	6.583,09	6.215,47	-5,58
DAX	ALEMANIA	8.304,73	7.939,77	-4,39
IBEX	ESPAÑA	8.320,60	7.762,70	-6,71
NIKKEI	JAPÓN	13.774,54	13.677,32	-0,71

Fuente: Reuters.

Latinoamericanos (Puntos)

Índices	País	Ari-2013	May-2013	VAR %
Bovespa	BRASIL	53.506,08	47.457,00	-11,31
IGPA	CHILE	20.681,45	19.861,10	-3,97
IGBC	COLOMBIA	13.352,04	12.828,49	-3,92
IPC	MÉXICO	41.588,32	40.623,30	-2,32
IBC	VENEZUELA	817.419,48	1.150.134,60	40,70

Fuente: Reuters.

Caja Venezolana de Valores

Apertura de Subcuentas

Tipo Persona	Mayo	Junio
Natural	30	16
Jurídica	4	3
Total	34	19

Fuente: CVV Caja Venezolana de Valores

Inversionistas Registrados por Género

Genero	Mayo	Junio
Femenino	14	5
Masculino	16	11
Total	30	16

Fuente: CVV Caja Venezolana de Valores

Bonos

Bono Global 27 (Precio %)

Global 27	May-2013	Jun-2013	Var %
Brasil	167,00	154,50	-12,50
Colombia	125,00	117,00	-8,00
Venezuela	91,75	83,00	-8,75

Fuente: Reuters

Variables Macroeconómicas

Tasas Activas, Pasivas y Reservas Internacionales

Categoría	May-2013	Jun-2013
Tasas Activas	15,63	15,26
Tasas Pasivas	14,50	14,50
Reservas Internacionales (US\$ millones)	25.070	25.751

Fuente: Banco Central de Venezuela

