



InfoValores

Boletín Informativo mensual de la Superintendencia Nacional de Valores

MARZO 2013

www.snv.gov.ve



Tomás Eduardo Sánchez Mejías
Superintendente Nacional de Valores

Julio Cesar Suárez P.
Superintendente Nacional de Valores Adjunto (E)

Rebeca Corrales
Auditoría Interna (E)

Julio Cesar Suárez P.
Consultoría Jurídica

Andrys Escalona
Oficina de Administración y Servicios

Félix Naranjo
Oficina de Recursos Humanos

Rebeca Corrales
Oficina de Comunicación y Relaciones Institucionales

María Alejandra Muñoz
Oficina de Registro Nacional de Valores y Archivo

Luís Gómez
Oficina de Atención al Ciudadano

Jorge Herrera
Oficina de Sistemas y Tecnologías de la Información

Winston Mejías
Oficina de Planificación, Presupuesto y Organización

José Luis Vital T.
Oficial de Cumplimiento

Edgar Martínez
Gerencia de Control de Intermediarios, Auditoría e Inspección

Alessandra Navarro
Gerencia Control de Oferta Pública

Germain Oliveros
Gerencia de Prevención, Fiscalización y Control de Legitimación de Capitales y Financiamiento al Terrorismo

Nelson Contramaestre
Gerencia de Inteligencia Financiera y Riesgo

Av. Francisco Solano López,
entres Av. Los Jaballos y Calle San Gerónimo,
Sabana Grande, Municipio Libertador, D.C.
(0212) 761.94.46 – 761.96.66
761.91.36 – 761.91.37



Gobierno Bolivariano
de Venezuela

Ministerio del Poder Popular
de Planificación y Finanzas



"Revolución e Inclusión en el
Mercado de Valores"

Contenido

Noticias Económicas Relevantes

Inscripción en el Registro Nacional de Valores

Decisiones de la Superintendencia Nacional de Valores (SNV)

Indicadores del Mercado

Mercado Primario

- Ofertas Públicas de Títulos Valores autorizados, Marzo 2012 – Marzo 2013
- Ofertas Públicas de Títulos Valores comparativas, Enero-Marzo 2012 / Enero-Marzo 2013
- Monto en circulación de Papeles Comerciales al 31-03-2013
- Resumen del Estado de las Obligaciones en el Registro Nacional de Valores, autorización por Redención Fija al 31/03/2013
- Tasas de las Obligaciones y Papeles Comerciales, comparativas con las Tasas de Interés Pasivas y Activas Bancarias
- Montos colocados en la Bolsa Pública de Valores Bicentenario (BPVB)

Mercado Secundario

- Montos negociados en la Bolsa de Valores de Caracas, C.A.
- Montos negociados en la Bolsa Pública de Valores Bicentenario (BPVB)

Índices Bursátiles

- Índice Bursátil Caracas, Financiero e Industrial
- Principales Índices Bursátiles Internacionales
- Principales Índices Bursátiles Latinoamericanos

Bonos

- Bono Global 27

Variables Macroeconómicas

Depósito legal pp: 760924
Octubre 2010
Caracas - Venezuela

Noticias Económicas Relevantes

La República Bolivariana de Venezuela, a través del Órgano Superior para la Optimización del Sistema Cambiario:

- Convocó el día 25-03-2012 a la Subasta de Divisas No 1, a las empresas privadas del Sector Productivo Nacional debidamente inscritas en el Registro de Usuarios del Sistema de Administración de Divisas (RUSAD) y activas ante el servicio Nacional Integrado de Administración Aduanera Y Tributaria (SENIAT). El día 26 se activo el proceso de recepción de órdenes a través de las instituciones del sector bancario que se encuentran reguladas por SUDEBAN hasta las 14:00 horas y el 27-03-2012 proceso de Adjudicación y anuncio de resultados.

- Anunció los resultados de la Subasta de Divisas No 1 el día 27-03-2013, monto subastados fue US\$ 200.000.000,00; monto mínimo de de la negociación US\$ 30.000,00 y multiples de US\$ 1.000,00; el monto solicitado no podrá exceder del 1% del monto total subastado. Se adjudicó un monto total de US\$ 200.000.000,00 a 383 empresas. Se liquidaran a través del Banco Central de Venezuela dentro de los cinco (5) días hábiles contados a partir del día siguiente de la adjudicación.

El Banco Central de Venezuela (BCV), informó mediante Resolución 13-03-02 del Directorio del BCV, que la banca no podrá cobrar comisiones, tarifas o recargos a los pensionados del Instituto Venezolano de los Seguras Sociales (IVSS) por la emisión, renovación o reposición de las tarjetas de débito asociadas a las cuentas donde el IVSS les deposita las pensiones, ni por uso de dichas tarjetas a través de los terminales de puntos de venta y/o cajeros automáticos propios o de otras instituciones bancarias.

Indicadores del Mercado

Mercado Primario

Ofertas Públicas de Títulos Valores Autorizadas Marzo 2012 – Marzo 2013 (Millones de Bolívares)

Meses	Acciones	Papeles Comerciales	Obligaciones	Títulos de Participación	Total MM Bs.
mar-12	0	0	300	0	300
abr-12	7	0	7.000	0	7.007
may-12	0	0	12.900	0	12.900
jun-12	48	100	3.500	0	3.648
jul-12	0	0	0	0	0
ago-12	0	0	0	0	0
sep-12	0	0	175	0	175
oct-12	80	0	70	0	150
nov-12	41	0	0	0	41
dic-12	0	0	0	0	0
ene-13	10	220	50	0	280
feb-13	0	0	30	0	30
mar-13	0	0	0	0	0
TOTAL	186	320	24.025	0	24.531

Fuente: Superintendencia Nacional de Valores

Ofertas Públicas de Títulos Valores Autorizadas comparativas Enero-Marzo 2012 / Enero-Marzo 2013 (Millones de Bolívares)

TÍTULOS	Ene-Mar 2012 MM Bs.	%	Ene-Mar 2013 MM Bs.	%
Acciones	0,00	0,00	10,00	3,23
Papeles Comerciales	200,00	27,40	220,00	70,97
Obligaciones	530,00	72,60	80,00	25,81
Títulos de Participación	0,00	0,00	0,00	0,00
Total	730,00	100,00	310,00	100,00

Fuente: Superintendencia Nacional de Valores

Monto en Circulación de Papeles Comerciales al 31/03/2013

EMPRESA	RESOLUCIÓN	FECHA AUTORIZACIÓN	FECHA INICIO EMISIÓN	FECHA VCTO. EMISIÓN	TASA REND. Mar-13	MONTO AUTORIZADO M DE Bs.	MONTO EN CIRCULACIÓN M DE Bs.
Mercantil Servicios Financieros	011-2012	20-Ene-2012	12-Abr-2012	13-Abr-2013	4,000%	200.000,00	20.000,00
Banco Nacional de Crédito, C.A.	070-2012	21-Jun-2012	19-Sep-2012	20-Sep-2013	6,250%	100.000,00	50.000,00
TOTAL PAPELES COMERCIALES AL PORTADOR					5,125%	300.000,00	70.000,00

Fuente: Superintendencia Nacional de Valores

(1) Para el Cálculo se utilizan el Promedio Ponderado

Indicadores del Mercado

Mercado Primario

Resumen del Estado de las Obligaciones en el Registro Nacional de Valores Amortización por Redención Fija al 31-03-2013

Nombre de la Sociedad	Serie	Monto Autorizado		Fecha		Monto Emitido Mes M Bs.	Monto Circulación M Bs.	% Interes 03/13 (1)
		Nº de Títulos	M Bs.	Emisión	Vencimiento			
Banco Nacional de Crédito, C.A.	2007	(a)	50.000,00				50.000,00	
Banco Nacional de Crédito, C.A.	2007-I			23-Abr-2007	23-Abr-2013		50.000,00	16,500%
Banco Nacional de Crédito, C.A.	2007	(a)	50.000,00				50.000,00	
Banco Nacional de Crédito, C.A.	2007-II			24-Dic-2007	24-Dic-2013		50.000,00	16,500%
CORIMON, C.A.	2011-I		150.000,00				150.000,00	
Corimon C.A.	2011-I-1			18-May-2012	18-May-2015		30.000,00	13,340%
Corimon C.A.	2011-I-2			6-Jul-2012	6-Jul-2015		30.000,00	14,020%
Corimon C.A.	2011-I-3			6-Jul-2012	6-Jul-2015		30.000,00	14,020%
Corimon C.A.	2011-I-4			15-Ago-2012	15-Ago-2015		30.000,00	13,940%
Corimon C.A.	2011-I-5			15-Ago-2012	15-Ago-2015		30.000,00	13,940%
Fondo de Desarrollo Nacional FONDEN, S.A.	2012		7.000.000,00				7.000.000,00	
Fondo de Desarrollo Nacional FONDEN, S.A.	BA2015			11-May-2012	26-Abr-2015		1.400.000,00	9,100%
Fondo de Desarrollo Nacional FONDEN, S.A.	BA2016			11-May-2012	20-Abr-2016		2.800.000,00	9,100%
Fondo de Desarrollo Nacional FONDEN, S.A.	BA2017			11-May-2012	15-Abr-2017		2.800.000,00	9,100%
Fondo de Valores Inmobiliarios, SACA	2007-III	(a)	40.000,00				40.000,00	
Fondo de Valores Inmobiliarios, SACA	2007-III-U			14-Ago-2007	14-Ago-2014		40.000,00	13,930%
Fondo de Valores Inmobiliarios, SACA	2009-I	(a)	100.000,00				55.000,00	
Fondo de Valores Inmobiliarios, SACA	2009-I-I			23-Feb-2010	23-Feb-2015		5.000,00	14,680%
Fondo de Valores Inmobiliarios, SACA	2009-I-II			23-Feb-2010	23-Feb-2015		5.000,00	14,680%
Fondo de Valores Inmobiliarios, SACA	2009-I-III			23-Feb-2010	23-Feb-2015		5.000,00	14,680%
Fondo de Valores Inmobiliarios, SACA	2009-I-IV			23-Feb-2010	23-Feb-2015		5.000,00	14,680%
Fondo de Valores Inmobiliarios, SACA	2009-I-V			23-Feb-2010	23-Feb-2015		5.000,00	14,680%
Fondo de Valores Inmobiliarios, SACA	2009-I-VI			23-Feb-2010	23-Feb-2015		5.000,00	14,680%
Fondo de Valores Inmobiliarios, SACA	2009-I-VII			23-Feb-2010	23-Feb-2015		5.000,00	14,680%
Fondo de Valores Inmobiliarios, SACA	2009-I-VIII			23-Feb-2010	23-Feb-2015		5.000,00	14,680%
Fondo de Valores Inmobiliarios, SACA	2009-I-IX			23-Feb-2010	23-Feb-2015		5.000,00	14,680%
Fondo de Valores Inmobiliarios, SACA	2009-I-X			23-Feb-2010	23-Feb-2015		5.000,00	14,680%
Fondo de Valores Inmobiliarios, SACA	2009-I-XI			23-Feb-2010	23-Feb-2015		5.000,00	14,680%
Fondo de Valores Inmobiliarios, SACA	2011-I	(a)	270.000,00				270.000,00	
Fondo de Valores Inmobiliarios, SACA	2011-I-1			15-Jul-2011	15-Jul-2016		10.000,00	11,210%
Fondo de Valores Inmobiliarios, SACA	2011-I-2			15-Jul-2011	15-Jul-2016		10.000,00	11,210%
Fondo de Valores Inmobiliarios, SACA	2011-I-3			15-Jul-2011	15-Jul-2016		10.000,00	11,210%
Fondo de Valores Inmobiliarios, SACA	2011-I-4			15-Jul-2011	15-Jul-2016		10.000,00	11,210%
Fondo de Valores Inmobiliarios, SACA	2011-I-5			15-Jul-2011	15-Jul-2016		10.000,00	11,210%
Fondo de Valores Inmobiliarios, SACA	2011-I-6			15-Jul-2011	15-Jul-2016		10.000,00	11,210%
Fondo de Valores Inmobiliarios, SACA	2011-I-7			15-Jul-2011	15-Jul-2016		10.000,00	11,210%
Fondo de Valores Inmobiliarios, SACA	2011-I-8			15-Jul-2011	15-Jul-2016		10.000,00	11,210%
Fondo de Valores Inmobiliarios, SACA	2011-I-9			15-Jul-2011	15-Jul-2016		10.000,00	11,210%
Fondo de Valores Inmobiliarios, SACA	2011-I-10			15-Jul-2011	15-Jul-2016		10.000,00	11,210%
Fondo de Valores Inmobiliarios, SACA	2011-I-11			1-Ago-2011	1-Ago-2016		10.000,00	11,160%
Fondo de Valores Inmobiliarios, SACA	2011-I-12			1-Ago-2011	1-Ago-2016		10.000,00	11,160%
Fondo de Valores Inmobiliarios, SACA	2011-I-13			1-Ago-2011	1-Ago-2016		10.000,00	11,160%
Fondo de Valores Inmobiliarios, SACA	2011-I-14			1-Ago-2011	1-Ago-2016		10.000,00	11,160%
Fondo de Valores Inmobiliarios, SACA	2011-I-15			1-Ago-2011	1-Ago-2016		10.000,00	11,160%
Fondo de Valores Inmobiliarios, SACA	2011-I-16			1-Ago-2011	1-Ago-2016		10.000,00	11,160%
Fondo de Valores Inmobiliarios, SACA	2011-I-17			1-Ago-2011	1-Ago-2016		10.000,00	11,160%
Fondo de Valores Inmobiliarios, SACA	2011-I-18			1-Ago-2011	1-Ago-2016		10.000,00	11,160%
Fondo de Valores Inmobiliarios, SACA	2011-I-19			1-Ago-2011	1-Ago-2016		10.000,00	11,160%
Fondo de Valores Inmobiliarios, SACA	2011-I-20			1-Ago-2011	1-Ago-2016		10.000,00	11,160%
Fondo de Valores Inmobiliarios, SACA	2011-I-21			8-Ago-2011	8-Ago-2016		10.000,00	11,070%
Fondo de Valores Inmobiliarios, SACA	2011-I-22			8-Ago-2011	8-Ago-2016		10.000,00	11,070%
Fondo de Valores Inmobiliarios, SACA	2011-I-23			8-Ago-2011	8-Ago-2016		10.000,00	11,070%
Fondo de Valores Inmobiliarios, SACA	2011-I-24			8-Ago-2011	8-Ago-2016		10.000,00	11,070%
Fondo de Valores Inmobiliarios, SACA	2011-I-25			8-Ago-2011	8-Ago-2016		10.000,00	11,070%
Fondo de Valores Inmobiliarios, SACA	2011-I-26			8-Ago-2011	8-Ago-2016		10.000,00	11,070%
Fondo de Valores Inmobiliarios, SACA	2011-I-27			8-Ago-2011	8-Ago-2016		10.000,00	11,070%
Fondo de Valores Inmobiliarios, SACA	2012-I	(a)	500.000,00				500.000,00	
Fondo de Valores Inmobiliarios, SACA	2012-I-1			10-Jul-2012	10-Jul-2017		20.000,00	11,640%
Fondo de Valores Inmobiliarios, SACA	2012-I-2			10-Jul-2012	10-Jul-2017		20.000,00	11,640%
Fondo de Valores Inmobiliarios, SACA	2012-I-3			10-Jul-2012	10-Jul-2017		20.000,00	11,640%
Fondo de Valores Inmobiliarios, SACA	2012-I-4			10-Jul-2012	10-Jul-2017		20.000,00	11,640%
Fondo de Valores Inmobiliarios, SACA	2012-I-5			10-Jul-2012	10-Jul-2017		20.000,00	11,640%
Fondo de Valores Inmobiliarios, SACA	2012-I-6			10-Jul-2012	10-Jul-2017		20.000,00	11,640%
Fondo de Valores Inmobiliarios, SACA	2012-I-7			10-Jul-2012	10-Jul-2017		20.000,00	11,640%
Fondo de Valores Inmobiliarios, SACA	2012-I-8			10-Jul-2012	10-Jul-2017		20.000,00	11,640%
Fondo de Valores Inmobiliarios, SACA	2012-I-9			13-Jul-2012	13-Jul-2017		20.000,00	11,640%
Fondo de Valores Inmobiliarios, SACA	2012-I-10			13-Jul-2012	13-Jul-2017		20.000,00	11,640%
Fondo de Valores Inmobiliarios, SACA	2012-I-11			13-Jul-2012	13-Jul-2017		20.000,00	11,640%
Fondo de Valores Inmobiliarios, SACA	2012-I-12			13-Jul-2012	13-Jul-2017		20.000,00	11,640%
Fondo de Valores Inmobiliarios, SACA	2012-I-13			13-Jul-2012	13-Jul-2017		20.000,00	11,640%

.../

Indicadores del Mercado

Mercado Primario

Resumen del Estado de las Obligaciones en el Registro Nacional de Valores Amortización por Redención Fija al 31-03-2013

Nombre de la Sociedad	Serie	Monto Autorizado		Fecha		Monto Emitido Mes M Bs.	Monto Circulación M Bs.	% Interes 03/13 (1)
		Nº de Títulos	M Bs.	Emisión	Vencimiento			
Fondo de Valores Inmobiliarios, SACA	2012-I-14			31-Jul-2012	31-Jul-2017		20.000,00	11,610%
Fondo de Valores Inmobiliarios, SACA	2012-I-15			31-Jul-2012	31-Jul-2017		20.000,00	11,610%
Fondo de Valores Inmobiliarios, SACA	2012-I-16			31-Jul-2012	31-Jul-2017		20.000,00	11,610%
Fondo de Valores Inmobiliarios, SACA	2012-I-17			31-Jul-2012	31-Jul-2017		20.000,00	11,610%
Fondo de Valores Inmobiliarios, SACA	2012-I-18			31-Jul-2012	31-Jul-2017		20.000,00	11,610%
Fondo de Valores Inmobiliarios, SACA	2012-I-19			21-Ago-2012	21-Ago-2017		20.000,00	11,230%
Fondo de Valores Inmobiliarios, SACA	2012-I-20			21-Ago-2012	21-Ago-2017		20.000,00	11,230%
Fondo de Valores Inmobiliarios, SACA	2012-I-21			21-Ago-2012	21-Ago-2017		20.000,00	11,230%
Fondo de Valores Inmobiliarios, SACA	2012-I-22			21-Ago-2012	21-Ago-2017		20.000,00	11,230%
Fondo de Valores Inmobiliarios, SACA	2012-I-23			21-Ago-2012	21-Ago-2017		20.000,00	11,230%
Fondo de Valores Inmobiliarios, SACA	2012-I-24			21-Ago-2012	21-Ago-2017		20.000,00	11,230%
Fondo de Valores Inmobiliarios, SACA	2012-I-25			19-Sep-2012	19-Sep-2017		20.000,00	11,180%
Mercantil Servicios Financieros	2010-I	(a)	90.000,00				90.000,00	
Mercantil Servicios Financieros	2010-I-1			12-Abr-2012	12-Abr-2014		20.000,00	8,500%
Mercantil Servicios Financieros	2010-I-2			11-Jul-2012	11-Jul-2014		20.000,00	9,650%
Mercantil Servicios Financieros	2010-I-3			18-Jul-2012	18-Jul-2014		20.000,00	9,650%
Mercantil Servicios Financieros	2010-I-4			8-Ago-2012	8-Ago-2015		30.000,00	12,490%
NETUNO, C.A.	2011		25.000,00				25.000,00	
NETUNO, C.A.	2011-1			26-Ene-2012	26-Ene-2014		12.500,00	13,020%
NETUNO, C.A.	2011-2			26-Ene-2012	26-Ene-2014		12.500,00	13,020%
Sitio Uno, C.A.	2011	(a)	5.050,00				2.807,70	
Sitio Uno, C.A.	Unica			2-Ene-2012	2-Ene-2015		2.807,70	14,000%
Suelopetrol Exploration & Production, C.A.	2012	(a)	70.000,00				70.000,00	
Suelopetrol Exploration & Production, C.A.	2012-I			15-Nov-2012	15-Nov-2015		10.000,00	14,000%
Suelopetrol Exploration & Production, C.A.	2012-II			15-Nov-2012	15-Nov-2015		10.000,00	14,000%
Suelopetrol Exploration & Production, C.A.	2012-III			15-Nov-2012	15-Nov-2015		10.000,00	14,000%
Suelopetrol Exploration & Production, C.A.	2012-IV			15-Nov-2012	15-Nov-2015		10.000,00	14,000%
Suelopetrol Exploration & Production, C.A.	2012-V			15-Nov-2012	15-Nov-2015		10.000,00	14,000%
Suelopetrol Exploration & Production, C.A.	2012-VI			15-Nov-2012	15-Nov-2015		10.000,00	14,000%
Suelopetrol Exploration & Production, C.A.	2012-VII			15-Nov-2012	15-Nov-2015		10.000,00	14,000%
Toyota Servicios de Venezuela, C.A.	2010	(a)	200.000,00				175.841,00	
Toyota Servicios de Venezuela, C.A.	2010-I			24-Ene-2011	24-Ene-2014		20.000,00	10,280%
Toyota Servicios de Venezuela, C.A.	2010-II			14-Feb-2011	14-Feb-2014		15.841,00	11,900%
Toyota Servicios de Venezuela, C.A.	2010-III			14-Feb-2011	14-Feb-2014		20.000,00	11,900%
Toyota Servicios de Venezuela, C.A.	2010-IV			28-Mar-2011	28-Mar-2014		20.000,00	12,390%
Toyota Servicios de Venezuela, C.A.	2010-V			18-May-2011	18-May-2014		20.000,00	16,000%
Toyota Servicios de Venezuela, C.A.	2010-VI			21-Jun-2011	21-Jun-2014		20.000,00	16,000%
Toyota Servicios de Venezuela, C.A.	2010-VII			14-Jul-2011	14-Jul-2014		15.000,00	16,000%
Toyota Servicios de Venezuela, C.A.	2010-VIII			19-Jul-2011	19-Jul-2014		15.000,00	11,030%
Toyota Servicios de Venezuela, C.A.	2010-IX			19-Jul-2011	19-Jul-2014		15.000,00	11,030%
Toyota Servicios de Venezuela, C.A.	2010-X			19-Jul-2011	19-Jul-2014		15.000,00	11,030%
Toyota Servicios de Venezuela, C.A.	2011	(a)	140.000,00				140.000,00	
Toyota Servicios de Venezuela, C.A.	2011-I			4-Abr-2012	4-Abr-2015		10.000,00	14,500%
Toyota Servicios de Venezuela, C.A.	2011-II			4-Abr-2012	4-Abr-2015		10.000,00	14,500%
Toyota Servicios de Venezuela, C.A.	2011-III			4-Abr-2012	4-Abr-2015		10.000,00	11,390%
Toyota Servicios de Venezuela, C.A.	2011-IV			4-Abr-2012	4-Abr-2015		10.000,00	11,390%
Toyota Servicios de Venezuela, C.A.	2011-V			4-Abr-2012	4-Abr-2015		10.000,00	11,390%
Toyota Servicios de Venezuela, C.A.	2011-VI			4-Abr-2012	4-Abr-2015		10.000,00	14,500%
Toyota Servicios de Venezuela, C.A.	2011-VII			4-Abr-2012	4-Abr-2015		10.000,00	11,390%
Toyota Servicios de Venezuela, C.A.	2011-VIII			4-Abr-2012	4-Abr-2015		10.000,00	14,500%
Toyota Servicios de Venezuela, C.A.	2011-IX			16-Abr-2012	16-Abr-2015		10.000,00	14,500%
Toyota Servicios de Venezuela, C.A.	2011-X			16-Abr-2012	16-Abr-2015		10.000,00	15,500%
Toyota Servicios de Venezuela, C.A.	2011-XI			16-Abr-2012	16-Abr-2015		10.000,00	15,500%
Toyota Servicios de Venezuela, C.A.	2011-XII			16-Abr-2012	16-Abr-2015		10.000,00	15,500%
Toyota Servicios de Venezuela, C.A.	2011-XIII			16-Abr-2012	16-Abr-2015		10.000,00	15,500%
Toyota Servicios de Venezuela, C.A.	2011-XIV			17-Abr-2012	17-Abr-2015		10.000,00	14,500%
Toyota Servicios de Venezuela, C.A.	2012	(a)	175.000,00				175.000,00	
Toyota Servicios de Venezuela, C.A.	2012-I			6-Nov-2012	6-Nov-2015		20.000,00	12,000%
Toyota Servicios de Venezuela, C.A.	2012-II			6-Nov-2012	6-Nov-2015		20.000,00	12,250%
Toyota Servicios de Venezuela, C.A.	2012-III			6-Nov-2012	6-Nov-2015		20.000,00	12,250%
Toyota Servicios de Venezuela, C.A.	2012-IV			6-Nov-2012	6-Nov-2015		20.000,00	12,250%
Toyota Servicios de Venezuela, C.A.	2012-V			6-Nov-2012	6-Nov-2015		20.000,00	12,250%
Toyota Servicios de Venezuela, C.A.	2012-VI			14-Nov-2012	14-Nov-2015		20.000,00	12,000%
Toyota Servicios de Venezuela, C.A.	2012-VII			14-Nov-2012	14-Nov-2016		20.000,00	13,000%
Toyota Servicios de Venezuela, C.A.	2012-VIII			14-Nov-2012	14-Nov-2016		20.000,00	13,000%
Toyota Servicios de Venezuela, C.A.	2012-IX			14-Nov-2012	14-Nov-2016		15.000,00	13,000%
Total			8.865.050,00			0,00	8.793.648,70	12,451%

Fuente: Superintendencia Nacional de Valores

(1) Para el Cálculo se utilizan Promedios Ponderados

(a) Título único (Colocación en series)

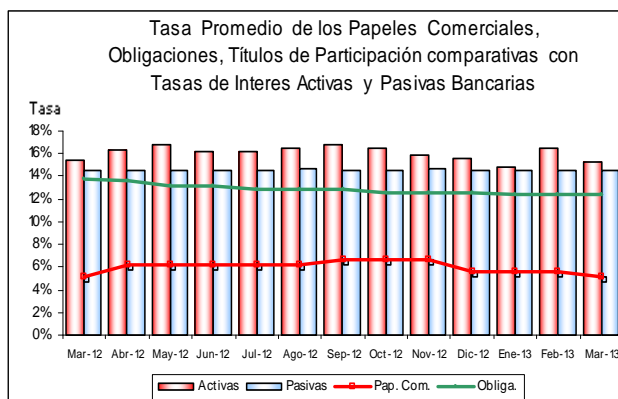
Indicadores del Mercado

Mercado Primario

Tasa Promedio de los Papeles Comerciales, Obligaciones, Títulos de Participación comparativas con Tasas de Interés Activas y Pasivas Bancarias Marzo 2012 – Marzo 2013

MES	Activas	Pasivas	Obliga.	Pap. Com.
Mar-12	15,43%	14,50%	13,70%	5,17%
Abr-12	16,31%	14,50%	13,63%	6,25%
May-12	16,75%	14,50%	13,13%	6,25%
Jun-12	16,25%	14,50%	13,10%	6,25%
Jul-12	16,20%	14,50%	12,93%	6,25%
Ago-12	16,51%	14,62%	12,89%	6,25%
Sep-12	16,80%	14,50%	12,82%	6,59%
Oct-12	16,49%	14,50%	12,57%	6,59%
Nov-12	15,94%	14,63%	12,58%	6,59%
Dic-12	15,57%	14,55%	12,54%	5,64%
Ene-13	14,82%	14,50%	12,40%	5,64%
Feb-13	16,43%	14,50%	12,45%	5,64%
Mar-13	15,27%	14,50%	12,45%	5,13%

Fuente: Superintendencia Nacional de Valores y BCV.
Tasa con promedios ponderados.



Fuente: Superintendencia Nacional de Valores y BCV.
Tasa con promedios ponderados.

Montos Negociados en la Bolsa Pública de Valores Bicentaria (BPVB) Marzo 2013

Mercado Primario			
Mes	Títulos Privados	Títulos Públicos	Total
Enero	0,00	42.387.175,09	42.387.175,09
Febrero	0,00	40.274.853,92	40.274.853,92
Marzo	0,00	90.384.550,94	90.384.550,94
Total	0,00	173.046.579,95	173.046.579,95

Fuente: Pág. web de la Bolsa Pública de Valores Bicentaria (BPVB)

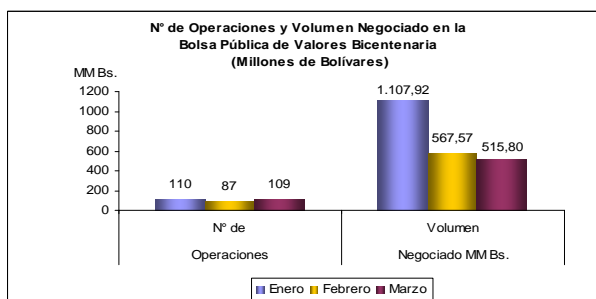
Mercado Secundario			
Mes	Títulos Privados	Títulos Públicos	Total
Enero	0,00	1.065.537.443,70	1.065.537.443,70
Febrero	0,00	527.294.347,72	527.294.347,72
Marzo	0,00	425.411.308,53	425.411.308,53
Total	0,00	2.018.243.099,95	2.018.243.099,95

Fuente: Pág. web de la Bolsa Pública de Valores Bicentaria (BPVB)

Montos Negociados en la Bolsa Pública de Valores Bicentaria (BPVB) Marzo 2013

Mes	N° de Operaciones	Volumen Negociado Bs.
Enero	110	1.107.924.618,79
Febrero	87	567.569.201,64
Marzo	109	515.795.859,47
Total	306	2.191.289.679,90

Fuente: Pág. web de la Bolsa Pública de Valores Bicentaria (BPVB)



Fuente: Pág. web de la Bolsa Pública de Valores Bicentaria (BPVB)

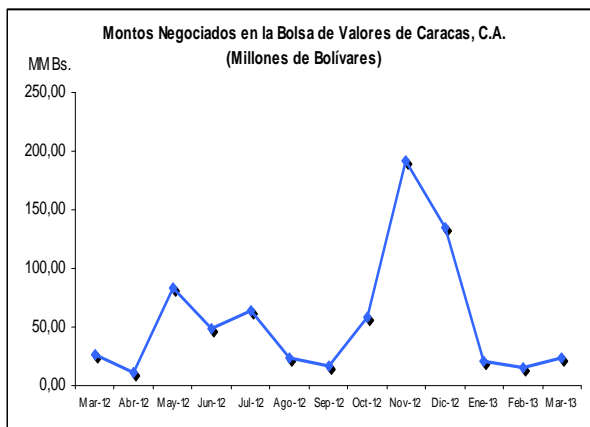
Indicadores del Mercado

Mercado Secundario

Montos Negociados en la Bolsa de Valores de Caracas, C.A. Marzo 2012-Marzo 2013 (Millones de Bolívares)

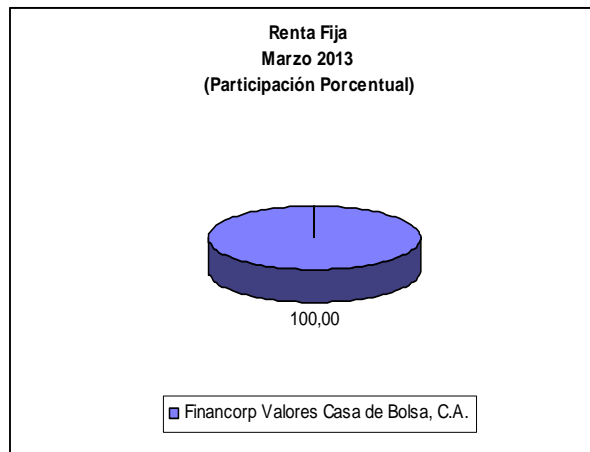
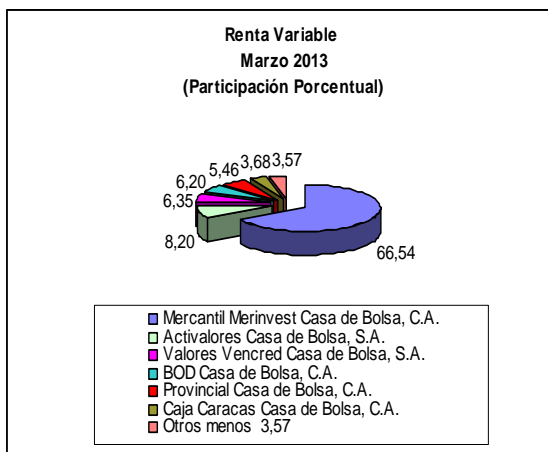
Fecha	Acciones	Bonos Privados	Total Negociado MM Bs.
Mar-12	23,95	1,89	25,84
Abr-12	7,26	4,47	11,73
May-12	75,04	8,51	83,55
Jun-12	45,17	3,02	48,19
Jul-12	63,78	0,00	63,78
Ago-12	13,04	11,14	24,18
Sep-12	6,48	10,81	17,29
Oct-12	35,12	23,29	58,41
Nov-12	190,59	1,71	192,30
Dic-12	131,00	3,70	134,70
Ene-13	19,01	1,51	20,52
Feb-13	15,37	0,00	15,37
Mar-13	22,27	0,68	22,95
Total	648,07	70,73	718,80

Fuente: Bolsa de Valores de Caracas, C.A.



Fuente: Bolsa de Valores de Caracas, C.A.

Participación Porcentual de los Operadores de Valores Autorizados en los Montos Negociados en la Bolsa de Valores de Caracas, C.A. Marzo 2013



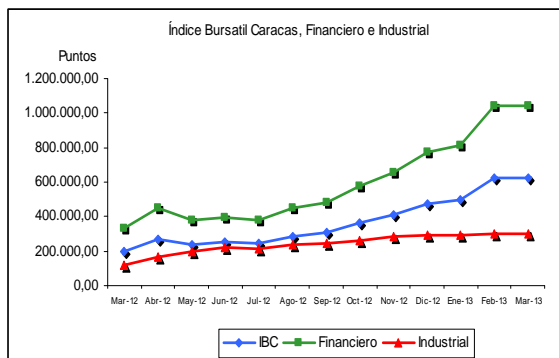
Fuente: Bolsa de Valores de Caracas, C.A.

Índices Bursátiles

Índice Bursátil Caracas, Financiero e Industrial

ÍNDICES	Feb-2013	Mar-2013	VAR %
IBC	621.336,19	619.867,84	-0,24
FINANCIERO	1.044.426,69	1.042.756,63	-0,16
INDUSTRIAL	299.717,	296.627,97	-1,03

Fuente: Bolsa de Valores de Caracas, C.A.



Fuente: Bolsa de Valores de Caracas, C.A.

Principales Índices Bursátiles

Internacionales (Puntos)

Índices	País	Feb-2013	Mar-2013	VAR %
Dow Jones	EE.UU.	14.054,49	14.578,54	3,73
S&P	EE.UU.	1.514,68	1.569,19	3,60
NASDAQ	EE.UU.	3.160,19	3.267,52	3,40
FTSE	LONDRES	6.360,81	6.411,74	0,80
DAX	ALEMANIA	7.738,07	7.835,47	1,26
IBEX	ESPAÑA	8.230,30	7.920,00	-3,77
NIKKEI	JAPÓN	11.559,36	12.397,91	7,25

Fuente: Reuters.

Latinoamericanos (Puntos)

Índices	País	Feb-2013	Mar-2013	VAR %
Dow Jones	EE.UU.	14.054,49	14.578,54	3,73
S&P	EE.UU.	1.514,68	1.569,19	3,60
NASDAQ	EE.UU.	3.160,19	3.267,52	3,40
FTSE	LONDRES	6.360,81	6.411,74	0,80
DAX	ALEMANIA	7.738,07	7.835,47	1,26
IBEX	ESPAÑA	8.230,30	7.920,00	-3,77
NIKKEI	JAPÓN	11.559,36	12.397,91	7,25

Fuente: Reuters.

Bonos

Bono Global 27 (Precio %)

Global 27	Feb-2013	Mar-2013	Var %
Brasil	175,00	171,75	-3,25
Colombia	125,00	124,25	-0,75
Venezuela	101,75	97,75	-4,00

Fuente: Reuters

Variables Macroeconómicas

Tasas Activas, Pasivas y Reservas Internacionales

Categoría	Feb-2013	Mar-2013
Tasas Activas	16.43	15.27
Tasas Pasivas	14.50	14.5
Reservas Internacionales (US\$ millones)	27.327	27.038

Fuente: Banco Central de Venezuela

