



# InfoValores

Boletín Informativo mensual de la Superintendencia Nacional de Valores

SEPTIEMBRE 2013

[www.snv.gov.ve](http://www.snv.gov.ve)



Tomás Eduardo Sánchez Mejías  
**Superintendente Nacional de Valores**

Julio Cesar Suárez P.  
**Superintendente Nacional de Valores Adjunto ( E )**

Rebeca Corrales  
**Auditoría Interna (E)**

Julio Cesar Suárez P.  
**Consultoría Jurídica**

Andrys Escalona  
**Oficina de Administración y Servicios**

Félix Naranjo  
**Oficina de Recursos Humanos**

Rebeca Corrales  
**Oficina de Comunicación y Relaciones Institucionales**

José Luís Vital T  
**Oficina de Registro Nacional de Valores y Archivo**

Luís Gómez  
**Oficina de Participación Ciudadana y Protección al Pequeño Inversor**

Jorge Herrera  
**Oficina de Sistemas y Tecnologías de la Información**

Isabel Carrero  
**Oficina de Planificación, Presupuesto y Organización (E)**

Winston Mejías  
**Gerencia de Oferta Pública (E)**

Alessandra Navarro  
**Gerencia de Control de Intermediarios, Auditoría e Inspección**

Germain Oliveros  
**Gerencia de Prevención, Fiscalización y Control de Legitimación de Capitales y Financiamiento al Terrorismo**

Nelson Contra maestre  
**Gerencia de Inteligencia Financiera y Riesgo**

Edgar Martínez  
**Oficial de Cumplimiento**

Av. Francisco Solano López,  
entres Av. Los Jaballos y Calle San Gerónimo,  
Sabana Grande, Municipio Libertador, D.C.  
(0212) 761.94.46 – 761.96.66  
761.91.36 – 761.91.37

## Contenido

---

Noticias Económicas Relevantes

Inscripción en el Registro Nacional de Valores

Decisiones de la Superintendencia Nacional de Valores (SNV)

Indicadores del Mercado

### **Mercado Primario**

- Ofertas Públicas de Títulos Valores autorizados, Septiembre 2012 – Septiembre 2013
- Ofertas Públicas de Títulos Valores comparativas, Enero-Septiembre 2012 / Enero-Septiembre 2013
- Monto en circulación de Papeles Comerciales al 30-09-2013
- Resumen del Estado de las Obligaciones en el Registro Nacional de Valores, autorización por Redención Fija al 30/09/2013
- Tasas de las Obligaciones y Papeles Comerciales, comparativas con las Tasas de Interés Pasivas y Activas Bancarias
- Montos colocados en la Bolsa Pública de Valores Bicentenario (BPVB)

### **Mercado Secundario**

- Montos negociados en la Bolsa de Valores de Caracas, C.A.
- Montos negociados en la Bolsa Pública de Valores Bicentenario (BPVB)

### Índices Bursátiles

- Índice Bursátil Caracas, Financiero e Industrial
- Principales Índices Bursátiles Internacionales
- Principales Índices Bursátiles Latinoamericanos

### Bonos

- Bono Global 27

### Variables Macroeconómicas

**Depósito legal pp: 760924**  
**Octubre 2010**  
**Caracas - Venezuela**

## Noticias Económicas Relevantes

El Ministerio del Poder Popular de Finanzas de la República Bolivariana de Venezuela, informó al sector financiero nacional y al público en general la programación de las colocaciones de subastas Letras del Tesoro para el cuarto trimestre del ejercicio fiscal 2013. Las subastas de las Letras del Tesoro serán los martes y miércoles de cada semana para plazos de 91 y 105 días, para plazos de 182 días se realizará una (1) sola subasta el día 08-10-2013 y para plazo de 364 días se realizará una (1) sola subasta el día 15-10-2013.

Fue publicada en la Gaceta Oficial N° 40247 del 10-09-2013:

- a) La Resolución N° 145 del 10-09-2013 de la Superintendencia de las Instituciones del Sector Bancario, establece que las Instituciones Bancarias deben mantener un Índice de adecuación de patrimonio contable que no deberá ser inferior al 10%, la Resolución establece un cronograma de cumplimiento de la medida. Se establece que al 31 de diciembre el índice no será menor a 9% hasta alcanzar el referido 10% al 31 de diciembre de 2014.
- b) La Resolución N° 146 del 10-09-2013 de la Superintendencia de las Instituciones del Sector Bancario, establece las Normas Relativas a la Constitución de la Provisión Anticíclica, tienen por objeto establecer el porcentaje de provisión anticíclica que deben constituir y alcanzar durante el año 2014 las instituciones bancarias equivalente a 0,75% del saldo de la cartera de crédito bruta para cubrir pérdidas latentes no identificadas. Se realizará de acuerdo con el siguiente cronograma: al 30-04-2014 0,25%; al 31-08-2014 0,50% y al 31-12-2014 0,75%.

El Banco Central Europeo, informó que mantuvo las tasas de interés sin cambios en 0,5%, evitando cualquier modificación en su política monetaria.

La Reserva de los Estados Unidos, informó que mantendrá su programa de compras de activos por 85.000 millones de dólares mensuales, asimismo reiteró que la tasa de interés de referencia se mantendrá por debajo de 0,25%, manifestó preocupación por el ritmo de la actividad económica y la persistencia de una alta tasa de desempleo.

## Inscripción en el Registro Nacional de Valores

Nombre	Resolución	Fecha
<b>Contador Público</b>		
Jeannel Andrés Ferreira Gómez y estampar nota marginal en el Registro Especial de Firmas de Contadores Públicos Independientes en la cual conste que tiene facultad para suscribir informes de auditoría en nombre de la sociedad Espiñeira, Pacheco & Asociados.	095-2013	02-09-2013
Juan Barreda y estampar nota marginal en el Registro Especial de Firmas de Contadores Públicos Independientes en la cual conste que tiene facultad para suscribir informes de auditoría en nombre de la sociedad Marambio, Gonzalez, Contadores Públicos S.C.	097-2013	18-09-2013
<b>Firma de Contadores</b>		
Marambio, Gonzalez, Contadores Públicos S.C. y estampar nota Marginal en el Registro Especial de Firmas de Contadores Públicos Independientes en la cual conste que tiene facultad para suscribir informes de auditoría en nombre de la sociedad Omar Marambio, Marcos González, Carlos Rivillo y Juan Barreda.	097-2013	18-09-2013

## Oferta Pública Autorizada

<b>Oferta Pública</b>			
Título	Empresa	Monto Bs.	Resolución y Fecha
Obligaciones	Corporación Digitel, C.A.	500.000.000,00	096-2013 06-09-2013

## Decisiones de la Superintendencia Nacional de Valores

<b>Nota Marginal</b>		
Nombre	Decisión	Resolución y Fecha
Rafael Rodríguez Martín	La Superintendencia Nacional de Valores en uso de las atribuciones conferidas en el artículo 3 numerales 1 al 5, de las Normas Relativas a las Auditorías Externas y el artículo 36 de las Normas para la Elaboración de los Estados Financieros de las Entidades Sometidas al Control de la Comisión Nacional de Valores (Superintendencia Nacional de Valores), resolvió estampar la correspondiente nota marginal en el Registro Nacional de Valores mediante la cual conste la desincorporación del ciudadano Rafael Rodríguez Martín para suscribir los informes de auditoría de la firma de contadores públicos Rodríguez, Velázquez & Asociados.	094-2013 02-09-2013

## Indicadores del Mercado

### Mercado Primario

#### Ofertas Públicas de Títulos Valores Autorizadas Septiembre 2012 – Septiembre 2013 (Millones de Bolívares)

Meses	Acciones	Papeles Comerciales	Obligaciones	Total MM Bs.
sep-12	0	0	175	175
oct-12	80	0	70	150
nov-12	41	0	0	41
dic-12	0	0	0	0
ene-13	10	220	50	280
feb-13	0	0	30	30
mar-13	0	0	0	0
abr-13	16	0	0	16
may-13	1.750	0	0	1.750
jun-13	0	240	0	240
jul-13	0	0	0	0
ago-13	0	0	0	0
sep-13	0	0	500	500
<b>TOTAL</b>	<b>1.897</b>	<b>460</b>	<b>825</b>	<b>3.182</b>

Fuente: Superintendencia Nacional de Valores

#### Cuadro Comparativo de Ofertas Públicas de Títulos Valores Autorizadas Enero-Septiembre 2012 / Enero-Septiembre 2013 (Millones de Bolívares)

TÍTULOS	Ene-Sep 2012 MM Bs.	%	Ene-Sep 2013 MM Bs.	%	Variac. Relativa %
Acciones	54,66	0,22	1.776,16	63,07	3.149,47
Papeles Comerciales	300,00	1,23	220,00	7,81	-26,67
Obligaciones	24.105,00	98,55	820,00	29,12	-96,60
Títulos de Participación	0,00	0,00	0,00	0,00	0,00
<b>Total</b>	<b>24.459,66</b>	<b>100,00</b>	<b>2.816,16</b>	<b>100,00</b>	<b>-88,49</b>

Fuente: Superintendencia Nacional de Valores

#### Monto en Circulación de Papeles Comerciales al 30/09/2013

EMPRESA	RESOLUCIÓN	FECHA AUTORIZACIÓN	FECHA INICIO EMISIÓN	FECHA VCTO. EMISIÓN	TASA REND. Sep-13	MONTO AUTORIZADO M DE Bs.	MONTO EN CIRCULACIÓN M DE Bs.
Banco Nacional de Crédito, C.A.	070-2012	21-Jun-2012	19-Sep-2012	20-Sep-2013	6,500%	100.000,00	50.000,00
Mercantil Servicios Financieros	005-2013	25-Ene-2013	5-Abr-2013	6-Abr-2014	5,000%	220.000,00	22.000,00
<b>TOTAL PAPELES COMERCIALES AL PORTADOR</b>					<b>5,750%</b>	<b>320.000,00</b>	<b>72.000,00</b>

Fuente: Superintendencia Nacional de Valores

(1) Para el Cálculo se utilizan el Promedio Ponderado

## Indicadores del Mercado

### Mercado Primario

#### Resumen del Estado de las Obligaciones en el Registro Nacional de Valores Amortización por Redención Fija al 30-09-2013

Nombre de la Sociedad	Serie	Monto Autorizado		Fecha		Monto Emitido Mes M Bs.	Monto Circulación M Bs.	% Interés 09/13 (1)
		Nº de Títulos	M Bs.	Emisión	Vencimiento			
Banco Nacional de Crédito, C.A.	2007	(a)	50.000,00				50.000,00	
Banco Nacional de Crédito, C.A.	2007-II			24-Dic-2007	24-Dic-2013		50.000,00	16,500%
<b>CORIMON, C.A.</b>	<b>2011-I</b>		<b>150.000,00</b>				<b>150.000,00</b>	
Corimon C.A.	2011-I-1			18-May-2012	18-May-2015		30.000,00	13,040%
Corimon C.A.	2011-I-2			6-Jul-2012	6-Jul-2015		30.000,00	13,700%
Corimon C.A.	2011-I-3			6-Jul-2012	6-Jul-2015		30.000,00	13,700%
Corimon C.A.	2011-I-4			15-Ago-2012	15-Ago-2015		30.000,00	13,640%
Corimon C.A.	2011-I-5			15-Ago-2012	15-Ago-2015		30.000,00	13,640%
<b>Fondo de Desarrollo Nacional FONDEN, S.A.</b>	<b>2012</b>		<b>7.000.000,00</b>				<b>7.000.000,00</b>	
Fondo de Desarrollo Nacional FONDEN, S.A.	BA2015			11-May-2012	26-Abr-2015		1.400.000,00	9,100%
Fondo de Desarrollo Nacional FONDEN, S.A.	BA2016			11-May-2012	20-Abr-2016		2.800.000,00	9,100%
Fondo de Desarrollo Nacional FONDEN, S.A.	BA2017			11-May-2012	15-Abr-2017		2.800.000,00	9,100%
<b>Fondo de Valores Inmobiliarios, SACA</b>	<b>2007-III</b>	(a)	<b>40.000,00</b>				<b>40.000,00</b>	
Fondo de Valores Inmobiliarios, SACA	2007-III-U			14-Ago-2007	14-Ago-2014		40.000,00	15,150%
<b>Fondo de Valores Inmobiliarios, SACA</b>	<b>2009-I</b>	(a)	<b>100.000,00</b>				<b>55.000,00</b>	
Fondo de Valores Inmobiliarios, SACA	2009-I-I			23-Feb-2010	23-Feb-2015		5.000,00	14,360%
Fondo de Valores Inmobiliarios, SACA	2009-I-II			23-Feb-2010	23-Feb-2015		5.000,00	14,360%
Fondo de Valores Inmobiliarios, SACA	2009-I-III			23-Feb-2010	23-Feb-2015		5.000,00	14,360%
Fondo de Valores Inmobiliarios, SACA	2009-I-IV			23-Feb-2010	23-Feb-2015		5.000,00	14,360%
Fondo de Valores Inmobiliarios, SACA	2009-I-V			23-Feb-2010	23-Feb-2015		5.000,00	14,360%
Fondo de Valores Inmobiliarios, SACA	2009-I-VI			23-Feb-2010	23-Feb-2015		5.000,00	14,360%
Fondo de Valores Inmobiliarios, SACA	2009-I-VII			23-Feb-2010	23-Feb-2015		5.000,00	14,360%
Fondo de Valores Inmobiliarios, SACA	2009-I-VIII			23-Feb-2010	23-Feb-2015		5.000,00	14,360%
Fondo de Valores Inmobiliarios, SACA	2009-I-IX			23-Feb-2010	23-Feb-2015		5.000,00	14,360%
Fondo de Valores Inmobiliarios, SACA	2009-I-X			23-Feb-2010	23-Feb-2015		5.000,00	14,360%
Fondo de Valores Inmobiliarios, SACA	2009-I-XI			23-Feb-2010	23-Feb-2015		5.000,00	14,360%
<b>Fondo de Valores Inmobiliarios, SACA</b>	<b>2011-I</b>	(a)	<b>270.000,00</b>				<b>270.000,00</b>	
Fondo de Valores Inmobiliarios, SACA	2011-I-1			15-Jul-2011	15-Jul-2016		10.000,00	10,880%
Fondo de Valores Inmobiliarios, SACA	2011-I-2			15-Jul-2011	15-Jul-2016		10.000,00	10,880%
Fondo de Valores Inmobiliarios, SACA	2011-I-3			15-Jul-2011	15-Jul-2016		10.000,00	10,880%
Fondo de Valores Inmobiliarios, SACA	2011-I-4			15-Jul-2011	15-Jul-2016		10.000,00	10,880%
Fondo de Valores Inmobiliarios, SACA	2011-I-5			15-Jul-2011	15-Jul-2016		10.000,00	10,880%
Fondo de Valores Inmobiliarios, SACA	2011-I-6			15-Jul-2011	15-Jul-2016		10.000,00	10,880%
Fondo de Valores Inmobiliarios, SACA	2011-I-7			15-Jul-2011	15-Jul-2016		10.000,00	10,880%
Fondo de Valores Inmobiliarios, SACA	2011-I-8			15-Jul-2011	15-Jul-2016		10.000,00	10,880%
Fondo de Valores Inmobiliarios, SACA	2011-I-9			15-Jul-2011	15-Jul-2016		10.000,00	10,880%
Fondo de Valores Inmobiliarios, SACA	2011-I-10			15-Jul-2011	15-Jul-2016		10.000,00	10,880%
Fondo de Valores Inmobiliarios, SACA	2011-I-11			1-Ago-2011	1-Ago-2016		10.000,00	10,480%
Fondo de Valores Inmobiliarios, SACA	2011-I-12			1-Ago-2011	1-Ago-2016		10.000,00	10,480%
Fondo de Valores Inmobiliarios, SACA	2011-I-13			1-Ago-2011	1-Ago-2016		10.000,00	10,480%
Fondo de Valores Inmobiliarios, SACA	2011-I-14			1-Ago-2011	1-Ago-2016		10.000,00	10,480%
Fondo de Valores Inmobiliarios, SACA	2011-I-15			1-Ago-2011	1-Ago-2016		10.000,00	10,480%
Fondo de Valores Inmobiliarios, SACA	2011-I-16			1-Ago-2011	1-Ago-2016		10.000,00	10,480%
Fondo de Valores Inmobiliarios, SACA	2011-I-17			1-Ago-2011	1-Ago-2016		10.000,00	10,480%
Fondo de Valores Inmobiliarios, SACA	2011-I-18			1-Ago-2011	1-Ago-2016		10.000,00	10,480%
Fondo de Valores Inmobiliarios, SACA	2011-I-19			1-Ago-2011	1-Ago-2016		10.000,00	10,480%
Fondo de Valores Inmobiliarios, SACA	2011-I-20			1-Ago-2011	1-Ago-2016		10.000,00	10,480%
Fondo de Valores Inmobiliarios, SACA	2011-I-21			8-Ago-2011	8-Ago-2016		10.000,00	10,750%
Fondo de Valores Inmobiliarios, SACA	2011-I-22			8-Ago-2011	8-Ago-2016		10.000,00	10,750%
Fondo de Valores Inmobiliarios, SACA	2011-I-23			8-Ago-2011	8-Ago-2016		10.000,00	10,750%
Fondo de Valores Inmobiliarios, SACA	2011-I-24			8-Ago-2011	8-Ago-2016		10.000,00	10,750%
Fondo de Valores Inmobiliarios, SACA	2011-I-25			8-Ago-2011	8-Ago-2016		10.000,00	10,750%
Fondo de Valores Inmobiliarios, SACA	2011-I-26			8-Ago-2011	8-Ago-2016		10.000,00	10,750%
Fondo de Valores Inmobiliarios, SACA	2011-I-27			8-Ago-2011	8-Ago-2016		10.000,00	10,750%
<b>Fondo de Valores Inmobiliarios, SACA</b>	<b>2012-I</b>	(a)	<b>500.000,00</b>				<b>500.000,00</b>	
Fondo de Valores Inmobiliarios, SACA	2012-I-1			10-Jul-2012	10-Jul-2017		20.000,00	11,320%
Fondo de Valores Inmobiliarios, SACA	2012-I-2			10-Jul-2012	10-Jul-2017		20.000,00	11,320%
Fondo de Valores Inmobiliarios, SACA	2012-I-3			10-Jul-2012	10-Jul-2017		20.000,00	11,320%
Fondo de Valores Inmobiliarios, SACA	2012-I-4			10-Jul-2012	10-Jul-2017		20.000,00	11,320%
Fondo de Valores Inmobiliarios, SACA	2012-I-5			10-Jul-2012	10-Jul-2017		20.000,00	11,320%
Fondo de Valores Inmobiliarios, SACA	2012-I-6			10-Jul-2012	10-Jul-2017		20.000,00	11,320%
Fondo de Valores Inmobiliarios, SACA	2012-I-7			10-Jul-2012	10-Jul-2017		20.000,00	11,320%
Fondo de Valores Inmobiliarios, SACA	2012-I-8			10-Jul-2012	10-Jul-2017		20.000,00	11,320%
Fondo de Valores Inmobiliarios, SACA	2012-I-9			13-Jul-2012	13-Jul-2017		20.000,00	11,320%
Fondo de Valores Inmobiliarios, SACA	2012-I-10			13-Jul-2012	13-Jul-2017		20.000,00	11,320%
Fondo de Valores Inmobiliarios, SACA	2012-I-11			13-Jul-2012	13-Jul-2017		20.000,00	11,320%
Fondo de Valores Inmobiliarios, SACA	2012-I-12			13-Jul-2012	13-Jul-2017		20.000,00	11,320%
Fondo de Valores Inmobiliarios, SACA	2012-I-13			13-Jul-2012	13-Jul-2017		20.000,00	11,320%
Fondo de Valores Inmobiliarios, SACA	2012-I-14			31-Jul-2012	31-Jul-2017		20.000,00	11,320%
Fondo de Valores Inmobiliarios, SACA	2012-I-15			31-Jul-2012	31-Jul-2017		20.000,00	11,320%

.../

## Indicadores del Mercado

### Mercado Primario

#### Resumen del Estado de las Obligaciones en el Registro Nacional de Valores Amortización por Redención Fija al 30-09-2013

Nombre de la Sociedad	Serie	Monto Autorizado		Fecha		Monto Emitido Mes M Bs.	Monto Circulación M Bs.	% Interés 09/13 (1)
		Nº de Títulos	M Bs.	Emisión	Vencimiento			
Fondo de Valores Inmobiliarios, SACA	2012-I-16			31-Jul-2012	31-Jul-2017		20.000,00	11,320%
Fondo de Valores Inmobiliarios, SACA	2012-I-17			31-Jul-2012	31-Jul-2017		20.000,00	11,320%
Fondo de Valores Inmobiliarios, SACA	2012-I-18			31-Jul-2012	31-Jul-2017		20.000,00	11,320%
Fondo de Valores Inmobiliarios, SACA	2012-I-19			21-Ago-2012	21-Ago-2017		20.000,00	10,910%
Fondo de Valores Inmobiliarios, SACA	2012-I-20			21-Ago-2012	21-Ago-2017		20.000,00	10,910%
Fondo de Valores Inmobiliarios, SACA	2012-I-21			21-Ago-2012	21-Ago-2017		20.000,00	10,910%
Fondo de Valores Inmobiliarios, SACA	2012-I-22			21-Ago-2012	21-Ago-2017		20.000,00	10,910%
Fondo de Valores Inmobiliarios, SACA	2012-I-23			21-Ago-2012	21-Ago-2017		20.000,00	10,910%
Fondo de Valores Inmobiliarios, SACA	2012-I-24			21-Ago-2012	21-Ago-2017		20.000,00	10,910%
Fondo de Valores Inmobiliarios, SACA	2012-I-25			19-Sep-2012	19-Sep-2017		20.000,00	10,860%
<b>INELECTRA S.A.C.A. 2012</b>		(a)	<b>30.000,00</b>				<b>14.000,00</b>	
INELECTRA S.A.C.A. 2012-I				20-May-2013	20-May-2016		10.000,00	11,300%
INELECTRA S.A.C.A. 2012-III-2				20-May-2013	20-May-2016		4.000,00	11,300%
<b>Mercantil Servicios Financieros 2010-I</b>		(a)	<b>90.000,00</b>				<b>90.000,00</b>	
Mercantil Servicios Financieros	2010-I-1			12-Abr-2012	12-Abr-2014		20.000,00	8,500%
Mercantil Servicios Financieros	2010-I-2			11-Jul-2012	11-Jul-2014		20.000,00	10,350%
Mercantil Servicios Financieros	2010-I-3			18-Jul-2012	18-Jul-2014		20.000,00	10,350%
Mercantil Servicios Financieros	2010-I-4			8-Ago-2012	8-Ago-2015		30.000,00	11,590%
<b>NETUNO, C.A. 2011</b>			<b>25.000,00</b>				<b>25.000,00</b>	
NETUNO, C.A.	2011-1			26-Ene-2012	26-Ene-2014		12.500,00	14,390%
NETUNO, C.A.	2011-2			26-Ene-2012	26-Ene-2014		12.500,00	14,390%
<b>Sitio Uno, C.A. 2011</b>		(a)	<b>5.050,00</b>				<b>2.807,70</b>	
Sitio Uno, C.A.	Unica			2-Ene-2012	2-Ene-2015		2.807,70	13,500%
<b>Suelopetrol Exploration &amp; Production, C.A. 2012</b>		(a)	<b>70.000,00</b>				<b>70.000,00</b>	
Suelopetrol Exploration & Production, C.A.	2012-I			15-Nov-2012	15-Nov-2015		10.000,00	14,000%
Suelopetrol Exploration & Production, C.A.	2012-II			15-Nov-2012	15-Nov-2015		10.000,00	14,000%
Suelopetrol Exploration & Production, C.A.	2012-III			15-Nov-2012	15-Nov-2015		10.000,00	14,000%
Suelopetrol Exploration & Production, C.A.	2012-IV			15-Nov-2012	15-Nov-2015		10.000,00	14,000%
Suelopetrol Exploration & Production, C.A.	2012-V			15-Nov-2012	15-Nov-2015		10.000,00	14,000%
Suelopetrol Exploration & Production, C.A.	2012-VI			15-Nov-2012	15-Nov-2015		10.000,00	14,000%
Suelopetrol Exploration & Production, C.A.	2012-VII			15-Nov-2012	15-Nov-2015		10.000,00	14,000%
<b>Toyota Services de Venezuela, C.A. 2010</b>		(a)	<b>200.000,00</b>				<b>155.841,00</b>	
Toyota Services de Venezuela, C.A.	2010-I			24-Ene-2011	24-Ene-2014		20.000,00	11,360%
Toyota Services de Venezuela, C.A.	2010-II			14-Feb-2011	14-Feb-2014		15.841,00	12,410%
Toyota Services de Venezuela, C.A.	2010-III			14-Feb-2011	14-Feb-2014		20.000,00	12,410%
Toyota Services de Venezuela, C.A.	2010-IV			28-Mar-2011	28-Mar-2014		20.000,00	12,340%
Toyota Services de Venezuela, C.A.	2010-V			18-May-2011	18-May-2014		20.000,00	16,000%
Toyota Services de Venezuela, C.A.	2010-VI			21-Jun-2011	21-Jun-2014		20.000,00	16,000%
Toyota Services de Venezuela, C.A.	2010-VII			14-Jul-2011	14-Jul-2014		10.000,00	16,000%
Toyota Services de Venezuela, C.A.	2010-VIII			19-Jul-2011	19-Jul-2014		10.000,00	11,820%
Toyota Services de Venezuela, C.A.	2010-IX			19-Jul-2011	19-Jul-2014		10.000,00	11,820%
Toyota Services de Venezuela, C.A.	2010-X			19-Jul-2011	19-Jul-2014		10.000,00	11,820%
<b>Toyota Services de Venezuela, C.A. 2011</b>		(a)	<b>140.000,00</b>				<b>140.000,00</b>	
Toyota Services de Venezuela, C.A.	2011-I			4-Abr-2012	4-Abr-2015		10.000,00	14,500%
Toyota Services de Venezuela, C.A.	2011-II			4-Abr-2012	4-Abr-2015		10.000,00	11,040%
Toyota Services de Venezuela, C.A.	2011-III			4-Abr-2012	4-Abr-2015		10.000,00	11,040%
Toyota Services de Venezuela, C.A.	2011-IV			4-Abr-2012	4-Abr-2015		10.000,00	11,040%
Toyota Services de Venezuela, C.A.	2011-V			4-Abr-2012	4-Abr-2015		10.000,00	11,040%
Toyota Services de Venezuela, C.A.	2011-VI			4-Abr-2012	4-Abr-2015		10.000,00	14,500%
Toyota Services de Venezuela, C.A.	2011-VII			4-Abr-2012	4-Abr-2015		10.000,00	11,040%
Toyota Services de Venezuela, C.A.	2011-VIII			4-Abr-2012	4-Abr-2015		10.000,00	14,500%
Toyota Services de Venezuela, C.A.	2011-IX			16-Abr-2012	16-Abr-2015		10.000,00	14,500%
Toyota Services de Venezuela, C.A.	2011-X			16-Abr-2012	16-Abr-2015		10.000,00	15,500%
Toyota Services de Venezuela, C.A.	2011-XI			16-Abr-2012	16-Abr-2015		10.000,00	15,500%
Toyota Services de Venezuela, C.A.	2011-XII			16-Abr-2012	16-Abr-2015		10.000,00	15,500%
Toyota Services de Venezuela, C.A.	2011-XIII			16-Abr-2012	16-Abr-2015		10.000,00	15,500%
Toyota Services de Venezuela, C.A.	2011-XIV			17-Abr-2012	17-Abr-2015		10.000,00	14,500%
<b>Toyota Services de Venezuela, C.A. 2012</b>		(a)	<b>175.000,00</b>				<b>175.000,00</b>	
Toyota Services de Venezuela, C.A.	2012-I			6-Nov-2012	6-Nov-2015		20.000,00	12,000%
Toyota Services de Venezuela, C.A.	2012-II			6-Nov-2012	6-Nov-2015		20.000,00	10,590%
Toyota Services de Venezuela, C.A.	2012-III			6-Nov-2012	6-Nov-2015		20.000,00	10,590%
Toyota Services de Venezuela, C.A.	2012-IV			6-Nov-2012	6-Nov-2015		20.000,00	10,590%
Toyota Services de Venezuela, C.A.	2012-V			6-Nov-2012	6-Nov-2015		20.000,00	10,590%
Toyota Services de Venezuela, C.A.	2012-VI			14-Nov-2012	14-Nov-2015		20.000,00	12,000%
Toyota Services de Venezuela, C.A.	2012-VII			14-Nov-2012	14-Nov-2016		20.000,00	13,000%
Toyota Services de Venezuela, C.A.	2012-VIII			14-Nov-2012	14-Nov-2016		20.000,00	13,000%
Toyota Services de Venezuela, C.A.	2012-IX			14-Nov-2012	14-Nov-2016		15.000,00	13,000%

.../



## Resumen del Estado de las Obligaciones en el Registro Nacional de Valores Amortización por Redención Fija al 30-09-2013

Nombre de la Sociedad	Serie	Monto Autorizado		Fecha		Monto Emitido Mes M Bs.	Monto Circulación M Bs.	% Interés 09/13 (1)
		Nº de Títulos	M Bs.	Emisión	Vencimiento			
Toyota Services de Venezuela, C.A.	2013	(a)	240.000,00				240.000,00	
Toyota Services de Venezuela, C.A.	2013-I			7-Ago-2013	7-Ago-2018		20.000,00	12,750%
Toyota Services de Venezuela, C.A.	2013-II			7-Ago-2013	7-Ago-2018		20.000,00	12,750%
Toyota Services de Venezuela, C.A.	2013-III			7-Ago-2013	7-Ago-2018		20.000,00	12,750%
Toyota Services de Venezuela, C.A.	2013-IV			14-Ago-2013	14-Ago-2016		20.000,00	12,750%
Toyota Services de Venezuela, C.A.	2013-V			14-Ago-2013	14-Ago-2016		20.000,00	12,250%
Toyota Services de Venezuela, C.A.	2013-VI			14-Ago-2013	14-Ago-2016		20.000,00	12,000%
Toyota Services de Venezuela, C.A.	2013-VII			14-Ago-2013	14-Ago-2016		20.000,00	12,000%
Toyota Services de Venezuela, C.A.	2013-VIII			14-Ago-2013	14-Ago-2016		20.000,00	12,000%
Toyota Services de Venezuela, C.A.	2013-IX			14-Ago-2013	14-Ago-2016		20.000,00	12,000%
Toyota Services de Venezuela, C.A.	2013-X			14-Ago-2013	14-Ago-2016		20.000,00	12,000%
Toyota Services de Venezuela, C.A.	2013-XI			26-Ago-2013	26-Ago-2016		20.000,00	12,000%
Toyota Services de Venezuela, C.A.	2013-XII			5-Sep-2013	5-Sep-2016		20.000,00	12,000%
			9.085.050,00			0,00	8.977.648,70	12,179%

Fuente: Superintendencia Nacional de Valores

(1) Para el Cálculo se utilizan Promedios Ponderados

(a) Título único (Colocación en series)

## Amortizaciones de Capital de Series de Obligaciones acumulado a Septiembre 2013

Nombre de la Sociedad	Emisión	Serie	Fecha		Capital Amortizado M Bs.
			Vencimiento	Amortización	
<b>Toyota Services de Venezuela, C.A.</b>	<b>2010</b>				
Toyota Services de Venezuela, C.A.		VII	14-Jul-2014	14-Ene-2013	2.500,00
Toyota Services de Venezuela, C.A.		VIII	19-Jul-2014	19-Ene-2013	5.000,00
Toyota Services de Venezuela, C.A.		IX	19-Jul-2014	19-Ene-2013	5.000,00
Toyota Services de Venezuela, C.A.		X	19-Jul-2014	19-Ene-2013	5.000,00
Toyota Services de Venezuela, C.A.		VII	14-Jul-2014	14-Abr-2013	2.500,00
Toyota Services de Venezuela, C.A.		VII	14-Jul-2014	14-Jul-2013	2.500,00
Toyota Services de Venezuela, C.A.		VIII	19-Jul-2014	19-Jul-2013	5.000,00
Toyota Services de Venezuela, C.A.		IX	19-Jul-2014	19-Jul-2013	5.000,00
Toyota Services de Venezuela, C.A.		X	19-Jul-2014	19-Jul-2013	5.000,00
<b>Total Amortizado</b>					<b>37.500,00</b>

Fuente: Superintendencia Nacional de Valores

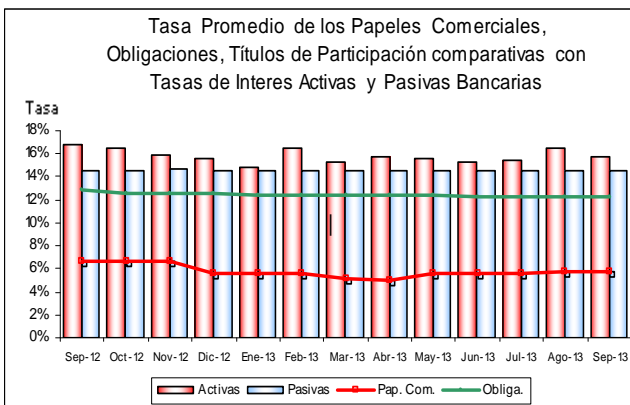
## Indicadores del Mercado

### Mercado Primario

**Tasa Promedio de los Papeles Comerciales, Obligaciones, Títulos de Participación comparativas con Tasas de Interés Activas y Pasivas Bancarias  
Septiembre 2012 – Septiembre 2013**

MES	Activas	Pasivas	Obliga.	Pap. Com.
Sep-12	16,80%	14,50%	12,82%	6,59%
Oct-12	16,49%	14,50%	12,57%	6,59%
Nov-12	15,94%	14,63%	12,58%	6,59%
Dic-12	15,57%	14,55%	12,54%	5,64%
Ene-13	14,82%	14,50%	12,40%	5,64%
Feb-13	16,43%	14,50%	12,45%	5,64%
Mar-13	15,27%	14,50%	12,45%	5,13%
Abr-13	15,67%	14,50%	12,45%	5,00%
May-13	15,63%	14,50%	12,33%	5,63%
Jun-13	15,26%	14,50%	12,32%	5,63%
Jul-13	15,43%	14,50%	12,26%	5,63%
Ago-13	16,56%	14,50%	12,18%	5,75%
Sep-13	15,76%	14,50%	12,18%	5,75%

Fuente: Superintendencia Nacional de Valores y BCV.  
Tasa con promedios ponderados.



Fuente: Superintendencia Nacional de Valores y BCV.  
Tasa con promedios ponderados.

### Montos Negociados en la Bolsa Pública de Valores Bicentenario (BPVB) Septiembre 2013 (Bolívares)

Mercado Primario			
Mes	Títulos Privados	Títulos Públicos	Monto Bs.
Enero	0,00	42.387.175,09	42.387.175,09
Febrero	0,00	40.274.853,92	40.274.853,92
Marzo	0,00	90.384.550,94	90.384.550,94
Abril	0,00	248.042.486,57	248.042.486,57
Mayo	859.860,37	173.224.270,78	174.084.131,15
Junio	3.156.640,62	3.320.719,73	6.477.360,35
Julio	0,00	0,00	0,00
Agosto	53.502.941,11	16.365.539,53	69.868.480,64
Septiembre	0,00	45.020.164,91	45.020.164,91
Total	57.519.442,10	659.019.761,47	716.539.203,57

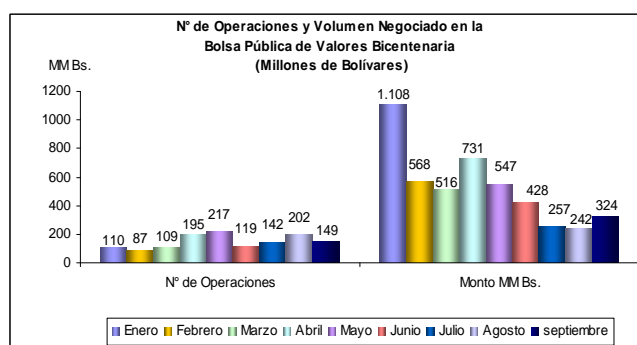
Fuente: Bolsa Pública de Valores Bicentenario (BPVB)

Mercado Secundario			
Mes	Títulos Privados	Títulos Públicos	Monto Bs.
Enero	0,00	1.065.537.443,70	1.065.537.443,70
Febrero	0,00	527.294.347,72	527.294.347,72
Marzo	0,00	425.411.308,53	425.411.308,53
Abril	20.527,78	482.484.845,66	482.505.373,44
Mayo	90.592,24	372.621.697,08	372.712.289,32
Junio	34.824.810,24	386.259.171,33	421.083.981,57
Julio	51.000,92	256.673.593,15	256.724.594,07
Agosto	6.047.937,88	165.943.692,68	171.991.630,56
Septiembre	188.340,00	278.447.608,22	278.635.948,22
Total	41.223.209,06	3.960.673.708,07	4.001.896.917,13

Fuente: Bolsa Pública de Valores Bicentenario (BPVB)

Mes	N° de Operaciones	Monto Bs.
Enero	110	1.107.924.618,79
Febrero	87	567.569.201,64
Marzo	109	515.795.859,47
Abril	195	730.547.860,01
Mayo	217	546.796.420,47
Junio	119	427.561.341,92
Julio	142	256.724.594,07
Agosto	202	241.860.111,20
Septiembre	149	323.656.113,13
Total	1.330	4.718.436.120,70

Fuente: Bolsa Pública de Valores Bicentenario (BPVB)



Fuente: Bolsa Pública de Valores Bicentenario (BPVB)

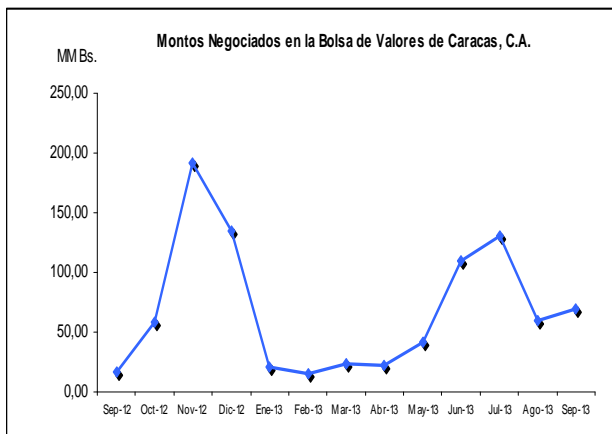
## Indicadores del Mercado

### Mercado Secundario

#### Montos Negociados en la Bolsa de Valores de Caracas, C.A. Septiembre 2012- Septiembre 2013 (Millones de Bolívares)

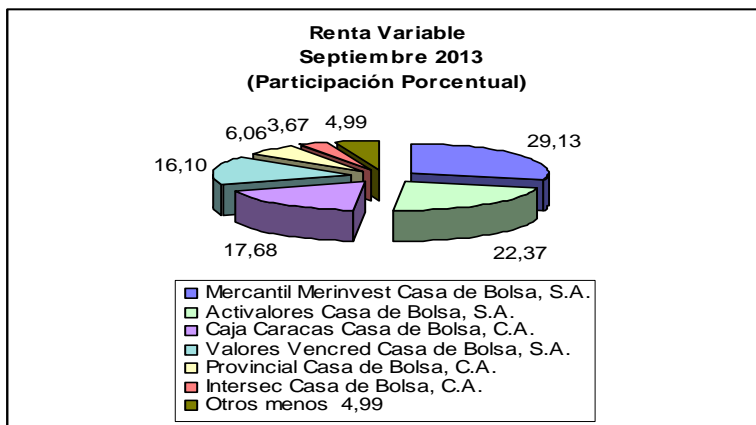
Fecha	Acciones	Bonos Privados	Total Negociado MM Bs.
Sep-12	6,48	10,81	17,29
Oct-12	35,12	23,29	58,41
Nov-12	190,59	1,71	192,30
Dic-12	131,00	3,70	134,70
Ene-13	19,01	1,51	20,52
Feb-13	15,37	0,00	15,37
Mar-13	22,27	0,68	22,95
Abr-13	22,26	0,02	22,28
May-13	41,42	0,50	41,92
Jun-13	108,95	1,00	109,95
Jul-13	130,31	0,00	130,31
Ago-13	59,10	0,68	59,78
Sep-13	69,67	0,00	69,67
<b>Total</b>	<b>851,54</b>	<b>43,90</b>	<b>895,44</b>

Fuente: Bolsa de Valores de Caracas, C.A.



Fuente: Bolsa de Valores de Caracas, C.A.

#### Participación Porcentual de los Operadores de Valores Autorizados en los Montos Negociados en la Bolsa de Valores de Caracas, C.A. Septiembre 2013



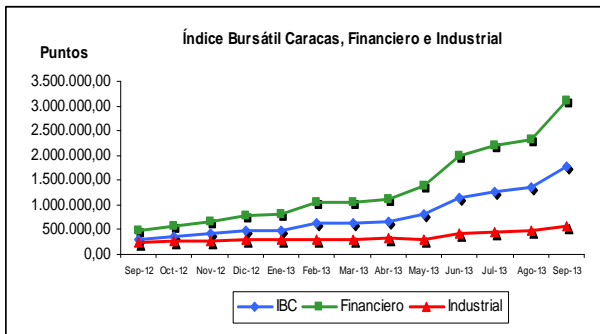
Fuente: Bolsa de Valores de Caracas, C.A.

## Índices Bursátiles

### Índice Bursátil Caracas, Financiero e Industrial

ÍNDICES	Ago-2013	Sep-2013	VAR %
IBC	1.356.717,86	1.794.644,20	32,28
FINANCIERO	2.334.710,21	3.113.995,30	33,38
INDUSTRIAL	485.041,98	560.742,13	15,61

Fuente: Bolsa de Valores de Caracas, C.A.



Fuente: Bolsa de Valores de Caracas, C.A.

### Principales Índices Bursátiles

#### Internacionales (Puntos)

Índices	País	Ago-2013	Sep-2013	VAR %
Dow Jones	EE.UU.	14.810,31	15.129,67	2,16
S&P	EE.UU.	1.632,97	1.618,55	2,97
NASDAQ	EE.UU.	3.589,86	3.771,48	5,06
FTSE	LONDRES	6.412,93	6.462,22	0,77
DAX	ALEMANIA	8.087,02	8.611,73	6,49
IBEX	ESPAÑA	8.290,50	9.186,10	10,80
NIKKEI	JAPÓN	13.388,86	14.455,80	7,97

Fuente: Reuters.

#### Latinoamericanos (Puntos)

Índices	País	Ago-2013	Sep-2013	VAR %
Bovespa	BRASIL	50.008,38	52.338,19	4,66
IGPA	CHILE	17.993,73	18.833,77	4,67
IGBC	COLOMBIA	13.731,19	14.061,02	2,40
IPC	MÉXICO	39.492,37	40.185,23	1,75
IBC	VENEZUELA	1.356.717,80	1.794.644,20	32,28

Fuente: Reuters.

## Caja Venezolana de Valores

### Apertura de Subcuentas

Tipo de Persona	2 do. Trimestre				3 er. Trimestre				Var. %
	Abr	May	Jun	Total	Jul	Ago	Sep	Total	
Natural	228	30	16	274	35	33	28	96	-64,96
Jurídica	38	4	3	45	9	17	8	34	-24,44
<b>Total</b>	<b>266</b>	<b>34</b>	<b>19</b>	<b>319</b>	<b>44</b>	<b>72</b>	<b>36</b>	<b>152</b>	<b>-52,35</b>

Fuente: CVV Caja Venezolana de Valores

### Inversionistas Registrados por Género

Género	2 do. Trimestre				3 er. Trimestre				Var. %
	Abr	May	Jun	Total	Jul	Ago	Sep	Total	
Femenino	90	14	5	109	14	17	12	43	-60,55
Masculino	138	16	11	165	21	16	16	53	-67,88
<b>Total</b>	<b>228</b>	<b>30</b>	<b>16</b>	<b>274</b>	<b>35</b>	<b>33</b>	<b>28</b>	<b>96</b>	<b>-64,96</b>

Fuente: CVV Caja Venezolana de Valores

## Bonos

### Bono Global 27 (Precio %)

Global 27	Ago-2013	Sep-2013	Var %
Brasil	147,75	152,00	2,88
Colombia	112,50	114,50	1,78
Venezuela	90,57	81,35	-10,18

Fuente: Reuters

## Variables Macroeconómicas

### Tasas Activas, Pasivas y Reservas Internacionales

Categoría	Ago-2013	Sep-2013
Tasas Activas	16.56	15.76
Tasas Pasivas	14,50	14.5
Reservas Internacionales (US\$ millones)	22.943	22.720

Fuente: Banco Central de Venezuela

