



# InfoValores

Boletín Informativo mensual de la Superintendencia Nacional de Valores

JUNIO 2014

[www.snv.gov.ve](http://www.snv.gov.ve)



Gustavo José Hernández Jiménez  
**Superintendente Nacional de Valores**

Luis E. López (E)  
**Superintendente Nacional de Valores Adjunto**

Rebeca Corrales  
**Auditoría Interna (E)**

Carlos Hernández  
**Consultoría Jurídica**

Pablo Romero  
**Oficina de Administración y Servicios**

Nielsy Cabrera  
**Oficina de Recursos Humanos**

**Oficina de Comunicación y Relaciones Institucionales**

Leonardo Conde  
**Oficina de Registro Nacional de Valores y Archivo**

Luís Gómez  
**Oficina de Participación Ciudadana y Protección al Pequeño Inversor**

Aura Velasco  
**Oficina de Sistemas y Tecnologías de la Información**

Heidi Acuña  
**Oficina de Planificación, Presupuesto y Organización**

Ramphy Hernández  
**Gerencia de Oferta Pública**

Luis E. López  
**Gerencia de Control de Intermediarios, Auditoría e Inspecciones**

Willians Montilla  
**Gerencia de Prevención, Fiscalización y Control de Legitimación de Capitales y Financiamiento al Terrorismo**

Anny La Cruz  
**Gerencia de Inteligencia Financiera y Riesgo**

Edgar Martínez  
**Oficial de Cumplimiento**

Av. Francisco Solano López,  
entres Av. Los Jaballos y Calle San Gerónimo,  
Sabana Grande, Municipio Libertador, D.C.  
(0212) 761.94.46 – 761.96.66  
761.91.36 – 761.91.37

# Contenido



Noticias Económicas Relevantes

Inscripción en el Registro Nacional de Valores

Decisiones de la Superintendencia Nacional de Valores (SNV)

Indicadores del Mercado

## **Mercado Primario**

- Ofertas Públicas de Títulos Valores autorizados, Junio 2013 – Junio 2014
- Ofertas Públicas de Títulos Valores comparativas, Enero-Junio 2013 / Enero-Junio 2014
- Monto en circulación de Papeles Comerciales al 30-06-2014
- Resumen del Estado de las Obligaciones en el Registro Nacional de Valores, autorización por Redención Fija al 30/06/2014
- Tasas de las Obligaciones y Papeles Comerciales, comparativas con las Tasas de Interés Pasivas y Activas Bancarias
- Montos colocados en la Bolsa Pública de Valores Bicentenario (BPVB)

## **Mercado Secundario**

- Montos negociados en la Bolsa de Valores de Caracas, C.A.
- Montos negociados en la Bolsa Pública de Valores Bicentenario (BPVB)

## Índices Bursátiles

- Índice Bursátil Caracas, Financiero e Industrial
- Principales Índices Bursátiles Internacionales
- Principales Índices Bursátiles Latinoamericanos

## Caja Venezolana de Valores

- Aperturas de Cuentas
- Inversionistas por Género

## Bonos

- Bono Global 27

## Variables Macroeconómicas

**Depósito legal pp: 760924**

**Octubre 2010**

**Caracas - Venezuela**

## Noticias Económicas Relevantes

El Banco Central de Venezuela (BCV), publicó en el mes de junio 2014 cuatro (4) Convocatorias N° 10, 11, 12 y 13 Subastas del Instrumento de Inversión "Directo BCV" para personas naturales residentes y domiciliadas en la República Bolivariana de Venezuela y a las Cajas de Ahorro, Fondos de Ahorro y Asociaciones de Ahorro Similares, a través de los Bancos Universales, Bancos Comerciales en proceso de transformación, Bancos Microfinancieros y Operadores de Valores.

El Monto de cada subasta fue de Bs. 600.000.000, los cuales fueron de 90 y 180 días, el monto mínimo de cotización Bs 1.000,00, tasa de interés 16,50% (90 días) y 17% (180 días) anual, la amortización pago total al vencimiento, fechas de vencimientos 11-09-2014 y 10-12-2014; 18-09-2014 y 17-12-2014; 25-09-2014 y 23-12-2014; 02-10-2014 y 30-12-2014 respectivamente. El BCV informó que resultaron adjudicadas el cien por ciento (100%) de las solicitudes recibidas para cada convocatoria.

La Bolsa Pública de Valores Bicentenario (BPVB), informó como agente de colocación en el mercado primario la colocación de la serie 9 de la emisión 2013-I de las obligaciones quirografarias de la sociedad mercantil FVI Fondo de Valores Inmobiliarios, SACA.

En la Gaceta Oficial N° 40.457, fue publicada la Resolución N° 047-2014 del 09-05-2014 emanada de la Superintendencia Nacional de Valores en la cual resolvió autorizar y calificar como oferta privada la colocación de la emisión del Bono PDVSA 2024 de la sociedad mercantil Petróleos de Venezuela, S.A. (PDVSA), aprobada por su Junta Directiva N° 2014-04 del 05-05-2014, por un monto de US\$ 5.000.000.000,00.

## Indicadores del Mercado

### Mercado Primario

**Ofertas de Títulos Valores Autorizadas  
Junio 2013 –Junio 2014  
(Millones de Bolívares)**

Meses	Acciones	Papeles Comerciales	Obligaciones	Total MM Bs.
jun-13	0,00	240,00	0,00	240,00
jul-13	0,00	0,00	0,00	0,00
ago-13	0,00	0,00	0,00	0,00
sep-13	0,00	0,00	500,00	500,00
Oct-13 (*)	0,00	50,00	28.700,00	28.750,00
nov-13	180,00	0,00	260,00	440,00
dic-13	25,00	300,00	360,00	685,00
ene-14	0,00	0,00	100,00	100,00
feb-14 (*)	0,00	0,00	15.255,00	15.255,00
mar-14	0,00	0,00	0,00	0,00
abr-14	0,00	0,00	0,00	0,00
may-14 (*)	0,00	0,00	40.192,00	40.192,00
jun-14 (*)	159,28	0,00	56.103,11	56.262,39
<b>TOTAL</b>	<b>364,28</b>	<b>590,00</b>	<b>141.470,11</b>	<b>142.424,39</b>

Fuente: Superintendencia Nacional de Valores

Nota: en el mes de octubre 2013, se calificó la oferta privada Bono PDVSA 2035, en el mes de febrero 2014 se calificó la oferta privada del Fondo Simón Bolívar para la Reconstrucción. En mayo 2014, se calificaron dos ofertas privadas: Petróleos de Venezuela por US\$ 5.000.000.000,00 y el Fondo Simón Bolívar para la Reconstrucción por Bs. 8.692.113.000,00 y en el mes de junio 2014, se calificó otra oferta privada de valores del Fondo Simón Bolívar para la Reconstrucción por Bs. 56.103.111.808,00.

**Cuadro Comparativo de Ofertas  
de Títulos Valores Autorizadas  
Enero-Junio 2013 / Enero-Junio 2014  
(Millones de Bolívares)**

TÍTULOS	Ene-Jun 2013 MM Bs.	%	Ene-Jun 2014 MM Bs.	%	Variac. Relativa %
Acciones	1.776,16	76,69	159,28	0,14	-91,03
Papeles Comerciales	220,00	9,50	0,00	0,00	-100,00
Obligaciones	320,00	13,82	111.650,69	99,86	34.790,84
Títulos de Participación	0,00	0,00	0,00	0,00	0,00
<b>Total</b>	<b>2.316,16</b>	<b>100,00</b>	<b>111.809,97</b>	<b>100,00</b>	<b>4.727,39</b>

Fuente: Superintendencia Nacional de Valores

Nota: en el mes de febrero 2014 se calificó la oferta privada del Fondo Simón Bolívar para la Reconstrucción. En mayo 2014, se calificaron dos ofertas privadas: Petróleos de Venezuela por US\$ 5.000.000.000,00 y el Fondo Simón Bolívar para la Reconstrucción por Bs. 8.692.113.000,00 y en el mes de junio 2014, se calificó otra oferta privada de valores del Fondo Simón Bolívar para la Reconstrucción por Bs. 56.103.111.808,00.

### Oferta Pública de Acciones según la Actividad Económica, Junio 2014

Títulos	No de Títulos	Valor Nominal	Monto Total Bs.	Destinatario de la Oferta	Origen de los Fondos
<b>Total</b>	159.283.114		<b>159.283.114,00</b>		
<b>Banca Universal</b>					
Banco Nacional de Crédito, C.A., Banco Universal (Res. 063-2014 del 26-06-2014)	123.000.000	1,00	123.000.000,00	Accionistas Actuales	Aportes Patrimoniales
<b>Bienes Inmuebles</b>					
F.V.I. Fondo de Valores Inmobiliario, SACA (Res. 059-2014 del 11-06-2014)	38.283.114	1,00	36.283.114,00	Accionistas Actuales	Accionistas Actuales

Fuente: Superintendencia Nacional de Valores

## Indicadores del Mercado

### Mercado Primario

#### Oferta Pública de Obligaciones según la Actividad Económica, Junio 2014

Sector Económico	Monto Total (Bs.)	Sociedad Calificadora de Riesgo	Calificaciones	Vencimiento	Observaciones
<b>Total</b>	59.103.111.808,00				
<b>Bienes Inmuebles</b>					La SNV la calificó Oferta Privada
Fondo Simón Bolívar para la Reconstrucción (Res. 059-I-2014 / 26-6-14)	59.103.111.808,00				

Fuente: Superintendencia Nacional de Valores

#### Monto en Circulación de Papeles Comerciales al 30/06/2014

EMPRESA	RESOLUCIÓN	FECHA AUTORIZACIÓN	FECHA INICIO EMISIÓN	FECHA VCTO. EMISIÓN	TASA REND. Junio - 14	MONTO AUTORIZADO M DE Bs.	MONTO EN CIRCULACIÓN M DE Bs.
Fondo Valores Inmobiliarios S.A.C.A	102-2012	10-oct-2013	16-dic-2013	11-dic-2014	7,000%	50.000,00	50.000,00
Mercantil Servicios Financieros 2013-I-1	132-2013	23-dic-2013	11-mar-2014	6-mar-2015	5,500%	300.000,00	30.000,00
<b>TOTAL PAPELES COMERCIALES AL PORTADOR</b>					<b>6,250%</b>	<b>350.000,00</b>	<b>80.000,00</b>

Fuente: Superintendencia Nacional de Valores

(1) Para el Cálculo se utilizan el Promedio Ponderado

## Indicadores del Mercado

### Mercado Primario

#### Resumen del Estado de las Obligaciones en el Registro Nacional de Valores Amortización por Redención Fija al 30-06-2014

Nombre de la Sociedad	Serie	Fecha		Monto Emitido Mes M Bs.	Monto Circulación M Bs.	% Interés 06/14 (1)
		M Bs.	Emisión			
<b>Suelopetrol Exploration &amp; Production, C.A.</b>	<b>2012</b>	<b>70.000,00</b>			<b>70.000,00</b>	
Suelopetrol Exploration & Production, C.A.	2012-I		15-nov-2012		10.000,00	14,000%
Suelopetrol Exploration & Production, C.A.	2012-II		15-nov-2012		10.000,00	14,000%
Suelopetrol Exploration & Production, C.A.	2012-III		15-nov-2012		10.000,00	14,000%
Suelopetrol Exploration & Production, C.A.	2012-IV		15-nov-2012		10.000,00	14,000%
Suelopetrol Exploration & Production, C.A.	2012-V		15-nov-2012		10.000,00	14,000%
Suelopetrol Exploration & Production, C.A.	2012-VI		15-nov-2012		10.000,00	14,000%
Suelopetrol Exploration & Production, C.A.	2012-VII		15-nov-2012		10.000,00	14,000%
<b>Toyota Servicios de Venezuela, C.A.</b>	<b>2010</b>	<b>200.000,00</b>			<b>37.500,00</b>	
Toyota Servicios de Venezuela, C.A.	2010-VI		21-jun-2011	21-jun-2014	20.000,00	16,000%
Toyota Servicios de Venezuela, C.A.	2010-VII		14-jul-2011	14-jul-2014	2.500,00	16,000%
Toyota Servicios de Venezuela, C.A.	2010-VIII		19-jul-2011	19-jul-2014	5.000,00	12,240%
Toyota Servicios de Venezuela, C.A.	2010-IX		19-jul-2011	19-jul-2014	5.000,00	12,240%
Toyota Servicios de Venezuela, C.A.	2010-X		19-jul-2011	19-jul-2014	5.000,00	12,240%
<b>Toyota Servicios de Venezuela, C.A.</b>	<b>2011</b>	<b>140.000,00</b>			<b>140.000,00</b>	
Toyota Servicios de Venezuela, C.A.	2011-I		4-abr-2012	4-abr-2015	10.000,00	14,500%
Toyota Servicios de Venezuela, C.A.	2011-II		4-abr-2012	4-abr-2015	10.000,00	14,500%
Toyota Servicios de Venezuela, C.A.	2011-III		4-abr-2012	4-abr-2015	10.000,00	11,700%
Toyota Servicios de Venezuela, C.A.	2011-IV		4-abr-2012	4-abr-2015	10.000,00	11,700%
Toyota Servicios de Venezuela, C.A.	2011-V		4-abr-2012	4-abr-2015	10.000,00	11,700%
Toyota Servicios de Venezuela, C.A.	2011-VI		4-abr-2012	4-abr-2015	10.000,00	14,500%
Toyota Servicios de Venezuela, C.A.	2011-VII		4-abr-2012	4-abr-2015	10.000,00	11,700%
Toyota Servicios de Venezuela, C.A.	2011-VIII		4-abr-2012	4-abr-2015	10.000,00	14,500%
Toyota Servicios de Venezuela, C.A.	2011-IX		16-abr-2012	16-abr-2015	10.000,00	14,500%
Toyota Servicios de Venezuela, C.A.	2011-X		16-abr-2012	16-abr-2015	10.000,00	15,500%
Toyota Servicios de Venezuela, C.A.	2011-XI		16-abr-2012	16-abr-2015	10.000,00	15,500%
Toyota Servicios de Venezuela, C.A.	2011-XII		16-abr-2012	16-abr-2015	10.000,00	15,500%
Toyota Servicios de Venezuela, C.A.	2011-XIII		16-abr-2012	16-abr-2015	10.000,00	15,500%
Toyota Servicios de Venezuela, C.A.	2011-XIV		17-abr-2012	17-abr-2015	10.000,00	14,500%
<b>Corporación Digital, C.A.</b>	<b>2012</b>	<b>500.000,00</b>			<b>500.000,00</b>	
Corporación Digital, C.A.	2012-I		8-nov-2013	8-nov-2018	25.000,00	13,000%
Corporación Digital, C.A.	2012-II		8-nov-2013	8-nov-2018	25.000,00	13,000%
Corporación Digital, C.A.	2012-III		8-nov-2013	8-nov-2018	25.000,00	13,000%
Corporación Digital, C.A.	2012-IV		8-nov-2013	8-nov-2018	25.000,00	13,000%
Corporación Digital, C.A.	2012-V		8-nov-2013	8-nov-2018	25.000,00	13,000%
Corporación Digital, C.A.	2012-VI		8-nov-2013	8-nov-2018	25.000,00	13,000%
Corporación Digital, C.A.	2012-VII		8-nov-2013	8-nov-2018	25.000,00	13,000%
Corporación Digital, C.A.	2012-VIII		8-nov-2013	8-nov-2018	25.000,00	13,000%
Corporación Digital, C.A.	2012-IX		8-nov-2013	8-nov-2018	25.000,00	13,000%
Corporación Digital, C.A.	2012-X		8-nov-2013	8-nov-2017	25.000,00	12,500%
Corporación Digital, C.A.	2012-XI		8-nov-2013	8-nov-2017	25.000,00	12,500%
Corporación Digital, C.A.	2012-XII		8-nov-2013	8-nov-2017	25.000,00	12,500%
Corporación Digital, C.A.	2012-XIII		8-nov-2013	8-nov-2017	25.000,00	12,500%
Corporación Digital, C.A.	2012-XIV		8-nov-2013	8-nov-2017	25.000,00	12,500%
Corporación Digital, C.A.	2012-XV		26-nov-2013	8-nov-2017	25.000,00	12,500%
Corporación Digital, C.A.	2012-XVI		26-nov-2013	8-nov-2017	25.000,00	12,500%
Corporación Digital, C.A.	2012-XVII		26-nov-2013	8-nov-2017	25.000,00	12,500%
Corporación Digital, C.A.	2012-XVIII		26-nov-2013	8-nov-2017	25.000,00	12,500%
Corporación Digital, C.A.	2012-XIX		26-nov-2013	26-nov-2018	25.000,00	13,000%
Corporación Digital, C.A.	2012-XX		26-nov-2013	26-nov-2018	25.000,00	13,000%
<b>Toyota Servicios de Venezuela, C.A.</b>	<b>2012</b>	<b>175.000,00</b>			<b>175.000,00</b>	
Toyota Servicios de Venezuela, C.A.	2012-I		6-nov-2012	6-nov-2015	20.000,00	12,000%
Toyota Servicios de Venezuela, C.A.	2012-II		6-nov-2012	6-nov-2015	20.000,00	11080%
Toyota Servicios de Venezuela, C.A.	2012-III		6-nov-2012	6-nov-2015	20.000,00	11080%
Toyota Servicios de Venezuela, C.A.	2012-IV		6-nov-2012	6-nov-2015	20.000,00	11080%
Toyota Servicios de Venezuela, C.A.	2012-V		6-nov-2012	6-nov-2015	20.000,00	11080%
Toyota Servicios de Venezuela, C.A.	2012-VI		14-nov-2012	14-nov-2015	20.000,00	12,000%
Toyota Servicios de Venezuela, C.A.	2012-VII		14-nov-2012	14-nov-2016	20.000,00	13,000%
Toyota Servicios de Venezuela, C.A.	2012-VIII		14-nov-2012	14-nov-2016	20.000,00	13,000%
Toyota Servicios de Venezuela, C.A.	2012-IX		14-nov-2012	14-nov-2016	15.000,00	13,000%
<b>Toyota Servicios de Venezuela, C.A.</b>	<b>2013-I</b>	<b>240.000,00</b>			<b>240.000,00</b>	
Toyota Servicios de Venezuela, C.A.	2013-I		7-ago-2013	7-ago-2018	20.000,00	11410%
Toyota Servicios de Venezuela, C.A.	2013-II		7-ago-2013	7-ago-2018	20.000,00	11410%
Toyota Servicios de Venezuela, C.A.	2013-III		7-ago-2013	7-ago-2018	20.000,00	11410%
Toyota Servicios de Venezuela, C.A.	2013-IV		14-ago-2013	14-ago-2018	20.000,00	11510%
Toyota Servicios de Venezuela, C.A.	2013-V		14-ago-2013	14-ago-2017	20.000,00	11180%
Toyota Servicios de Venezuela, C.A.	2013-VI		14-ago-2013	14-ago-2016	20.000,00	10690%
Toyota Servicios de Venezuela, C.A.	2013-VII		14-ago-2013	14-ago-2016	20.000,00	10690%
Toyota Servicios de Venezuela, C.A.	2013-VIII		14-ago-2013	14-ago-2016	20.000,00	10690%
Toyota Servicios de Venezuela, C.A.	2013-IX		14-ago-2013	14-ago-2016	20.000,00	10690%
Toyota Servicios de Venezuela, C.A.	2013-X		14-ago-2013	14-ago-2016	20.000,00	10690%
Toyota Servicios de Venezuela, C.A.	2013-XI		26-ago-2013	26-ago-2016	20.000,00	10580%
Toyota Servicios de Venezuela, C.A.	2013-XII		5-sep-2013	5-sep-2016	20.000,00	11060%

.../

## Indicadores del Mercado

### Mercado Primario

#### Resumen del Estado de las Obligaciones en el Registro Nacional de Valores Amortización por Redención Fija al 30-06-2014

Nombre de la Sociedad	Serie	Fecha		Monto Emitido Mes M Bs.	Monto Circulación M Bs.	% Interés 06/14 (1)
		M Bs.	Emisión			
<b>Suelopetrol Exploration &amp; Production, C.A.</b>	<b>2012</b>	<b>70.000,00</b>			<b>70.000,00</b>	
Suelopetrol Exploration & Production, C.A.	2012-I		15-nov-2012	15-nov-2015	10.000,00	14,000%
Suelopetrol Exploration & Production, C.A.	2012-II		15-nov-2012	15-nov-2015	10.000,00	14,000%
Suelopetrol Exploration & Production, C.A.	2012-III		15-nov-2012	15-nov-2015	10.000,00	14,000%
Suelopetrol Exploration & Production, C.A.	2012-IV		15-nov-2012	15-nov-2015	10.000,00	14,000%
Suelopetrol Exploration & Production, C.A.	2012-V		15-nov-2012	15-nov-2015	10.000,00	14,000%
Suelopetrol Exploration & Production, C.A.	2012-VI		15-nov-2012	15-nov-2015	10.000,00	14,000%
Suelopetrol Exploration & Production, C.A.	2012-VII		15-nov-2012	15-nov-2015	10.000,00	14,000%
<b>Toyota Servicios de Venezuela, C.A.</b>	<b>2010</b>	<b>200.000,00</b>			<b>37.500,00</b>	
Toyota Servicios de Venezuela, C.A.	2010-VI		21-jun-2011	21-jun-2014	20.000,00	16,000%
Toyota Servicios de Venezuela, C.A.	2010-VII		14-jul-2011	14-jul-2014	2.500,00	16,000%
Toyota Servicios de Venezuela, C.A.	2010-VIII		19-jul-2011	19-jul-2014	5.000,00	12,240%
Toyota Servicios de Venezuela, C.A.	2010-IX		19-jul-2011	19-jul-2014	5.000,00	12,240%
Toyota Servicios de Venezuela, C.A.	2010-X		19-jul-2011	19-jul-2014	5.000,00	12,240%
<b>Toyota Servicios de Venezuela, C.A.</b>	<b>2011</b>	<b>140.000,00</b>			<b>140.000,00</b>	
Toyota Servicios de Venezuela, C.A.	2011-I		4-abr-2012	4-abr-2015	10.000,00	14,500%
Toyota Servicios de Venezuela, C.A.	2011-II		4-abr-2012	4-abr-2015	10.000,00	14,500%
Toyota Servicios de Venezuela, C.A.	2011-III		4-abr-2012	4-abr-2015	10.000,00	11,700%
Toyota Servicios de Venezuela, C.A.	2011-IV		4-abr-2012	4-abr-2015	10.000,00	11,700%
Toyota Servicios de Venezuela, C.A.	2011-V		4-abr-2012	4-abr-2015	10.000,00	11,700%
Toyota Servicios de Venezuela, C.A.	2011-VI		4-abr-2012	4-abr-2015	10.000,00	14,500%
Toyota Servicios de Venezuela, C.A.	2011-VII		4-abr-2012	4-abr-2015	10.000,00	11,700%
Toyota Servicios de Venezuela, C.A.	2011-VIII		4-abr-2012	4-abr-2015	10.000,00	14,500%
Toyota Servicios de Venezuela, C.A.	2011-IX		16-abr-2012	16-abr-2015	10.000,00	14,500%
Toyota Servicios de Venezuela, C.A.	2011-X		16-abr-2012	16-abr-2015	10.000,00	15,500%
Toyota Servicios de Venezuela, C.A.	2011-XI		16-abr-2012	16-abr-2015	10.000,00	15,500%
Toyota Servicios de Venezuela, C.A.	2011-XII		16-abr-2012	16-abr-2015	10.000,00	15,500%
Toyota Servicios de Venezuela, C.A.	2011-XIII		16-abr-2012	16-abr-2015	10.000,00	15,500%
Toyota Servicios de Venezuela, C.A.	2011-XIV		17-abr-2012	17-abr-2015	10.000,00	14,500%
<b>Corporación Digitel, C.A.</b>	<b>2012</b>	<b>500.000,00</b>			<b>500.000,00</b>	
Corporación Digitel, C.A.	2012-I		8-nov-2013	8-nov-2016	25.000,00	13,000%
Corporación Digitel, C.A.	2012-II		8-nov-2013	8-nov-2016	25.000,00	13,000%
Corporación Digitel, C.A.	2012-III		8-nov-2013	8-nov-2016	25.000,00	13,000%
Corporación Digitel, C.A.	2012-IV		8-nov-2013	8-nov-2016	25.000,00	13,000%
Corporación Digitel, C.A.	2012-V		8-nov-2013	8-nov-2016	25.000,00	13,000%
Corporación Digitel, C.A.	2012-VI		8-nov-2013	8-nov-2016	25.000,00	13,000%
Corporación Digitel, C.A.	2012-VII		8-nov-2013	8-nov-2016	25.000,00	13,000%
Corporación Digitel, C.A.	2012-VIII		8-nov-2013	8-nov-2016	25.000,00	13,000%
Corporación Digitel, C.A.	2012-IX		8-nov-2013	8-nov-2016	25.000,00	13,000%
Corporación Digitel, C.A.	2012-X		8-nov-2013	8-nov-2017	25.000,00	12,500%
Corporación Digitel, C.A.	2012-XI		8-nov-2013	8-nov-2017	25.000,00	12,500%
Corporación Digitel, C.A.	2012-XII		8-nov-2013	8-nov-2017	25.000,00	12,500%
Corporación Digitel, C.A.	2012-XIII		8-nov-2013	8-nov-2017	25.000,00	12,500%
Corporación Digitel, C.A.	2012-XIV		8-nov-2013	8-nov-2017	25.000,00	12,500%
Corporación Digitel, C.A.	2012-XV		26-nov-2013	8-nov-2017	25.000,00	12,500%
Corporación Digitel, C.A.	2012-XVI		26-nov-2013	8-nov-2017	25.000,00	12,500%
Corporación Digitel, C.A.	2012-XVII		26-nov-2013	8-nov-2017	25.000,00	12,500%
Corporación Digitel, C.A.	2012-XVIII		26-nov-2013	8-nov-2017	25.000,00	12,500%
Corporación Digitel, C.A.	2012-XIX		26-nov-2013	26-nov-2016	25.000,00	13,000%
Corporación Digitel, C.A.	2012-XX		26-nov-2013	26-nov-2016	25.000,00	13,000%
<b>Toyota Servicios de Venezuela, C.A.</b>	<b>2012</b>	<b>175.000,00</b>			<b>175.000,00</b>	
Toyota Servicios de Venezuela, C.A.	2012-I		6-nov-2012	6-nov-2015	20.000,00	12,000%
Toyota Servicios de Venezuela, C.A.	2012-II		6-nov-2012	6-nov-2015	20.000,00	11,080%
Toyota Servicios de Venezuela, C.A.	2012-III		6-nov-2012	6-nov-2015	20.000,00	11,080%
Toyota Servicios de Venezuela, C.A.	2012-IV		6-nov-2012	6-nov-2015	20.000,00	11,080%
Toyota Servicios de Venezuela, C.A.	2012-V		6-nov-2012	6-nov-2015	20.000,00	11,080%
Toyota Servicios de Venezuela, C.A.	2012-VI		14-nov-2012	14-nov-2015	20.000,00	12,000%
Toyota Servicios de Venezuela, C.A.	2012-VII		14-nov-2012	14-nov-2016	20.000,00	13,000%
Toyota Servicios de Venezuela, C.A.	2012-VIII		14-nov-2012	14-nov-2016	20.000,00	13,000%
Toyota Servicios de Venezuela, C.A.	2012-IX		14-nov-2012	14-nov-2016	15.000,00	13,000%
<b>Toyota Servicios de Venezuela, C.A.</b>	<b>2013-I</b>	<b>240.000,00</b>			<b>240.000,00</b>	
Toyota Servicios de Venezuela, C.A.	2013-I		7-ago-2013	7-ago-2016	20.000,00	11,410%
Toyota Servicios de Venezuela, C.A.	2013-II		7-ago-2013	7-ago-2016	20.000,00	11,410%
Toyota Servicios de Venezuela, C.A.	2013-III		7-ago-2013	7-ago-2016	20.000,00	11,410%
Toyota Servicios de Venezuela, C.A.	2013-IV		14-ago-2013	14-ago-2016	20.000,00	11,510%
Toyota Servicios de Venezuela, C.A.	2013-V		14-ago-2013	14-ago-2017	20.000,00	11,180%
Toyota Servicios de Venezuela, C.A.	2013-VI		14-ago-2013	14-ago-2016	20.000,00	10,690%
Toyota Servicios de Venezuela, C.A.	2013-VII		14-ago-2013	14-ago-2016	20.000,00	10,690%
Toyota Servicios de Venezuela, C.A.	2013-VIII		14-ago-2013	14-ago-2016	20.000,00	10,690%
Toyota Servicios de Venezuela, C.A.	2013-IX		14-ago-2013	14-ago-2016	20.000,00	10,690%
Toyota Servicios de Venezuela, C.A.	2013-X		14-ago-2013	14-ago-2016	20.000,00	10,690%
Toyota Servicios de Venezuela, C.A.	2013-XI		26-ago-2013	26-ago-2016	20.000,00	10,580%
Toyota Servicios de Venezuela, C.A.	2013-XII		5-sep-2013	5-sep-2016	20.000,00	11,060%



## Indicadores del Mercado

### Mercado Primario

#### Resumen del Estado de las Obligaciones en el Registro Nacional de Valores Amortización por Redención Fija al 30-06-2014

Nombre de la Sociedad	Serie	Fecha		Monto Emitido Mes M Bs.	Monto Circulación M Bs.	% Interés 06/14 (1)	
		M Bs.	Emisión				Vencimiento
<b>Toyota Servicios de Venezuela, C.A.</b>	<b>2013-II</b>	<b>300.000,00</b>			<b>300.000,00</b>		
Toyota Servicios de Venezuela, C.A.	2013-II-I		10-feb-2014	10-feb-2019	20.000,00	12,000%	
Toyota Servicios de Venezuela, C.A.	2013-II-II		10-feb-2014	10-feb-2019	20.000,00	12,000%	
Toyota Servicios de Venezuela, C.A.	2013-II-III		10-feb-2014	10-feb-2019	20.000,00	12,000%	
Toyota Servicios de Venezuela, C.A.	2013-II-IV		10-feb-2014	10-feb-2018	20.000,00	11,000%	
Toyota Servicios de Venezuela, C.A.	2013-II-V		10-feb-2014	10-feb-2018	20.000,00	11,000%	
Toyota Servicios de Venezuela, C.A.	2013-II-VI		10-feb-2014	10-feb-2018	20.000,00	11,000%	
Toyota Servicios de Venezuela, C.A.	2013-II-VII		10-feb-2014	10-feb-2019	20.000,00	12,000%	
Toyota Servicios de Venezuela, C.A.	2013-II-VIII		10-feb-2014	10-feb-2018	20.000,00	11,000%	
Toyota Servicios de Venezuela, C.A.	2013-II-IX		14-feb-2014	14-feb-2019	20.000,00	12,000%	
Toyota Servicios de Venezuela, C.A.	2013-II-X		14-feb-2014	14-feb-2019	20.000,00	12,000%	
Toyota Servicios de Venezuela, C.A.	2013-II-XI		14-feb-2014	14-feb-2019	20.000,00	12,000%	
Toyota Servicios de Venezuela, C.A.	2013-II-XII		17-feb-2014	17-feb-2019	20.000,00	12,000%	
Toyota Servicios de Venezuela, C.A.	2013-II-XIII		17-feb-2014	17-feb-2018	20.000,00	11,000%	
Toyota Servicios de Venezuela, C.A.	2013-II-XIV		17-feb-2014	17-feb-2019	20.000,00	12,000%	
Toyota Servicios de Venezuela, C.A.	2013-II-XV		17-feb-2014	17-feb-2018	20.000,00	11,000%	
<b>Suelopetrol Exploration &amp; Production, C.A.</b>	<b>2013</b>	<b>200.000,00</b>			<b>200.000,00</b>		
Suelopetrol Exploration & Production, C.A.	2013-I		21-nov-2013	21-nov-2016	20.000,00	14,000%	
Suelopetrol Exploration & Production, C.A.	2013-II		21-nov-2013	21-nov-2016	20.000,00	14,000%	
Suelopetrol Exploration & Production, C.A.	2013-III		21-nov-2013	21-nov-2016	20.000,00	14,000%	
Suelopetrol Exploration & Production, C.A.	2013-IV		21-nov-2013	21-nov-2016	20.000,00	14,000%	
Suelopetrol Exploration & Production, C.A.	2013-V		21-nov-2013	21-nov-2016	20.000,00	14,000%	
Suelopetrol Exploration & Production, C.A.	2013-VI		21-nov-2013	21-nov-2016	20.000,00	14,000%	
Suelopetrol Exploration & Production, C.A.	2013-VII		21-nov-2013	21-nov-2016	20.000,00	14,000%	
Suelopetrol Exploration & Production, C.A.	2013-VIII		21-nov-2013	21-nov-2016	20.000,00	14,000%	
Suelopetrol Exploration & Production, C.A.	2013-IX		21-nov-2013	21-nov-2016	20.000,00	14,000%	
Suelopetrol Exploration & Production, C.A.	2013-X		21-nov-2013	21-nov-2016	20.000,00	14,000%	
<b>NETUNO, C.A.</b>	<b>2013</b>	<b>100.000,00</b>			<b>100.000,00</b>		
NETUNO, C.A.	2013-I		23-ene-2014	23-ene-2018	20.000,00	14,000%	
NETUNO, C.A.	2013-II		23-ene-2014	23-ene-2018	20.000,00	14,000%	
NETUNO, C.A.	2013-III		23-ene-2014	23-ene-2018	20.000,00	14,000%	
NETUNO, C.A.	2013-IV		23-ene-2014	23-ene-2018	20.000,00	14,000%	
NETUNO, C.A.	2013-V		23-ene-2014	23-ene-2018	20.000,00	14,000%	
<b>OPERADORA LAKE PLAZA, C.A.</b>	<b>2012</b>	<b>60.000,00</b>			<b>60.000,00</b>		
Operadora Lake Plaza, C.A.	2012-I		21-ene-2014	21-ene-2018	10.000,00	13,000%	
Operadora Lake Plaza, C.A.	2012-II		21-ene-2014	21-ene-2018	10.000,00	13,000%	
Operadora Lake Plaza, C.A.	2012-III		21-ene-2014	21-ene-2018	10.000,00	13,000%	
Operadora Lake Plaza, C.A.	2012-IV		21-ene-2014	21-ene-2018	10.000,00	13,000%	
Operadora Lake Plaza, C.A.	2012-V		21-ene-2014	21-ene-2018	10.000,00	13,000%	
Operadora Lake Plaza, C.A.	2012-VI		21-ene-2014	21-ene-2018	10.000,00	13,000%	
<b>INELECTRA S.A.C.A.</b>	<b>2012</b>	<b>30.000,00</b>			<b>28.460,00</b>		
INELECTRA S.A.C.A. 2012-I			20-may-2013	20-may-2016	10.000,00	11,520%	
INELECTRA S.A.C.A. 2012-II			20-may-2013	20-may-2016	9.000,00	11,520%	
INELECTRA S.A.C.A. 2012-III-1			20-may-2013	20-may-2016	5.460,00	11,520%	
INELECTRA S.A.C.A. 2012-III-2			20-may-2013	20-may-2016	4.000,00	11,520%	
<b>Mercantil Servicios Financieros</b>	<b>2012-I</b>	<b>50.000,00</b>			<b>20.000,00</b>		
Mercantil Servicios Financieros	2012-I-1		5-abr-2013	5-abr-2016	20.000,00	11,070%	
<b>Sitio Uno, C.A.</b>	<b>2011</b>	<b>5.050,00</b>			<b>2.807,70</b>		
Sitio Uno, C.A.	Unica		2-ene-2012	2-ene-2015	2.807,70	13,500%	
<b>Mercantil Servicios Financieros</b>	<b>2013-I</b>	<b>60.000,00</b>			<b>60.000,00</b>		
Mercantil Servicios Financieros	2013-I-1		17-mar-2014	17-mar-2017	30.000,00	10,500%	
Mercantil Servicios Financieros	2013-I-2		8-may-2014	8-may-2017	30.000,00	11,000%	
<b>Fondo de Valores Inmobiliarios, SACA</b>	<b>2013-I</b>	<b>350.000,00</b>			<b>200.000,00</b>		
Fondo de Valores Inmobiliarios, SACA	2013-I		28-may-2014	28-may-2019	25.000,00	12,000%	
Fondo de Valores Inmobiliarios, SACA	2013-II		28-may-2014	28-may-2019	25.000,00	12,000%	
Fondo de Valores Inmobiliarios, SACA	2013-III		28-may-2014	28-may-2019	25.000,00	12,000%	
Fondo de Valores Inmobiliarios, SACA	2013-IV		28-may-2014	28-may-2019	25.000,00	12,000%	
Fondo de Valores Inmobiliarios, SACA	2013-V		10-jun-2014	10-jun-2019	25.000,00	12,000%	
Fondo de Valores Inmobiliarios, SACA	2013-VI		10-jun-2014	10-jun-2019	25.000,00	12,000%	
Fondo de Valores Inmobiliarios, SACA	2013-VII		10-jun-2014	10-jun-2019	25.000,00	12,000%	
Fondo de Valores Inmobiliarios, SACA	2013-VIII		10-jun-2014	10-jun-2019	25.000,00	12,000%	
Fondo de Valores Inmobiliarios, SACA	2013-IX		18-jun-2014	18-jun-2019	25.000,00	12,000%	
Fondo de Valores Inmobiliarios, SACA	2013-X		18-jun-2014	18-jun-2019	25.000,00	12,000%	
Fondo de Valores Inmobiliarios, SACA	2013-XI		18-jun-2014	18-jun-2019	25.000,00	12,000%	
Fondo de Valores Inmobiliarios, SACA	2013-XII		18-jun-2014	18-jun-2019	25.000,00	12,000%	
Fondo de Valores Inmobiliarios, SACA	2013-XIII		18-jun-2014	18-jun-2019	25.000,00	12,000%	
Fondo de Valores Inmobiliarios, SACA	2013-IV		18-jun-2014	18-jun-2019	25.000,00	12,000%	
<b>TOTAL</b>		<b>10.490.050,00</b>			<b>150.000,00</b>	<b>10.123.767,70</b>	<b>12,010%</b>

Fuente: Superintendencia Nacional de Valores

(1) Para el Cálculo se utilizan Promedios Ponderados

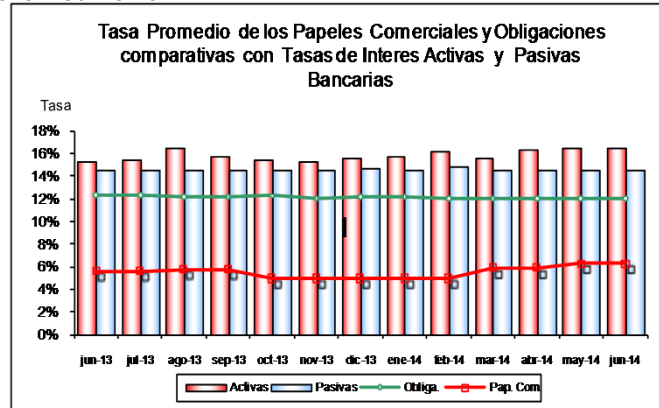
## Indicadores del Mercado

### Mercado Primario

**Tasa Promedio de los Papeles Comerciales, Obligaciones, Títulos de Participación comparativas con Tasas de Interés Activas y Pasivas Bancarias  
Junio 2013 – Junio 2014**

MES	Activas	Pasivas	Obliga.	Pap. Com.
jun-13	15,26%	14,50%	12,32%	5,63%
jul-13	15,43%	14,50%	12,26%	5,63%
ago-13	16,56%	14,50%	12,18%	5,75%
sep-13	15,76%	14,50%	12,18%	5,75%
oct-13	15,47%	14,50%	12,24%	5,00%
nov-13	15,36%	14,50%	12,02%	5,00%
dic-13	15,57%	14,73%	12,14%	5,00%
ene-14	15,73%	14,50%	12,13%	5,00%
feb-14	16,27%	14,81%	12,01%	5,00%
mar-14	15,59%	14,50%	12,01%	5,83%
abr-14	16,38%	14,50%	12,04%	5,83%
may-14	16,57%	14,50%	12,03%	6,25%
jun-14	16,56%	14,55%	12,01%	6,25%

Fuente: Superintendencia Nacional de Valores y BCV.  
Tasa con promedios ponderados.



Fuente: Superintendencia Nacional de Valores y BCV.  
Tasa con promedios ponderados.

**Montos Negociados en la Bolsa Pública de Valores Bicentenaria (BPVB)  
Junio 2014  
(Bolívares)**

Mercado Primario			
Mes	Títulos Privados	Títulos Públicos	Total
Enero	33.265.236,65	0,00	33.265.236,65
Febrero	96.386.412,57	56.566.646,66	152.953.059,23
Marzo	0,00	408.668.905,07	408.668.905,07
Abril	0,00	367.047.529,70	367.047.529,70
Mayo	0,00	245.633.000,00	245.633.000,00
Junio	150.458.333,34	37.400.000,00	187.858.333,34

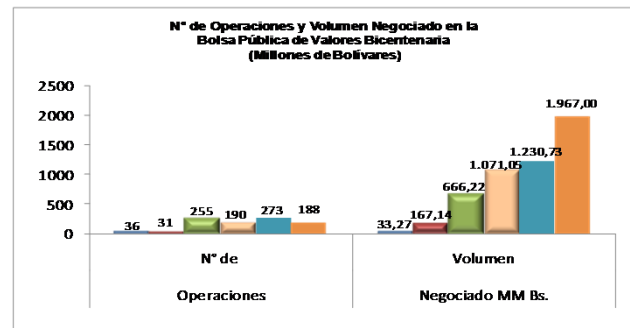
Fuente: Bolsa Pública de Valores Bicentenaria (BPVB)

Mercado Secundario			
Mes	Títulos Privados	Títulos Públicos	Total
Enero	4.159,00	0,00	4.159,00
Febrero	0,00	14.189.117,08	14.189.117,08
Marzo	0,00	257.552.816,14	257.552.816,14
Abril	0,00	704.007.270,75	704.007.270,75
Mayo	4.428.000,00	980.670.000,00	985.098.000,00
Junio	0,00	1.779.144.955,40	1.779.144.955,40

Fuente: Bolsa Pública de Valores Bicentenaria (BPVB)

Mes	Nº de Operaciones	Volumen Negociado Bs.
Enero	36	33.269.395,65
Febrero	31	167.142.176,31
Marzo	255	666.221.721,21
Abril	190	1.071.054.800,45
Mayo	273	1.230.731.000,00
Junio	188	1.967.003.288,74

Fuente: Bolsa Pública de Valores Bicentenaria (BPVB)



Fuente: Bolsa Pública de Valores Bicentenaria (BPVB)

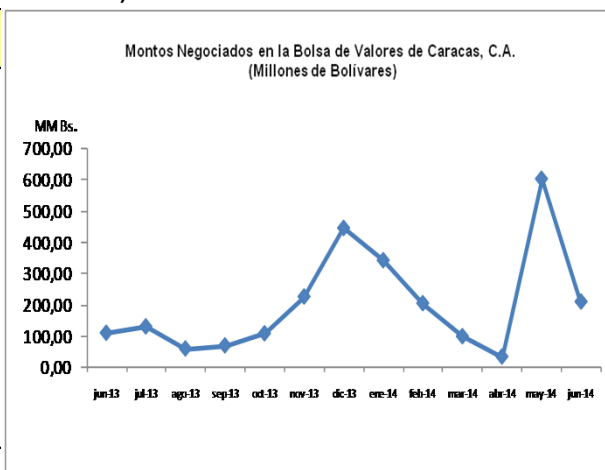
## Indicadores del Mercado

### Mercado Secundario

**Montos Negociados en la Bolsa de Valores de Caracas, C.A.  
Junio 2013- Junio 2014  
(Millones de Bolívares)**

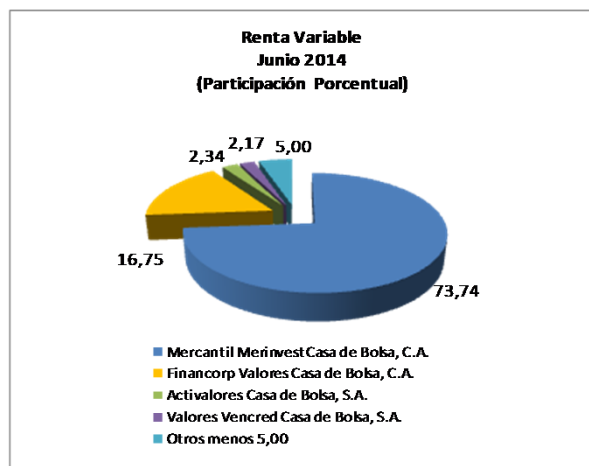
Fecha	Acciones	Privados	Negociado MM Bs.
jun-13	108,95	1,00	109,95
jul-13	130,31	0,00	130,31
ago-13	59,10	0,68	59,78
sep-13	69,67	0,00	69,67
oct-13	97,70	10,50	108,20
nov-13	223,99	2,00	225,99
dic-13	396,25	49,29	445,54
ene-14	232,85	109,41	342,26
feb-14	193,24	11,50	204,74
mar-14	96,36	2,68	99,04
abr-14	27,99	6,00	33,99
may-14	601,89	1,05	602,94
jun-14	205,98	4,00	209,98
Total	2.444,28	198,11	2.642,39

Fuente: Bolsa de Valores de Caracas, C.A.

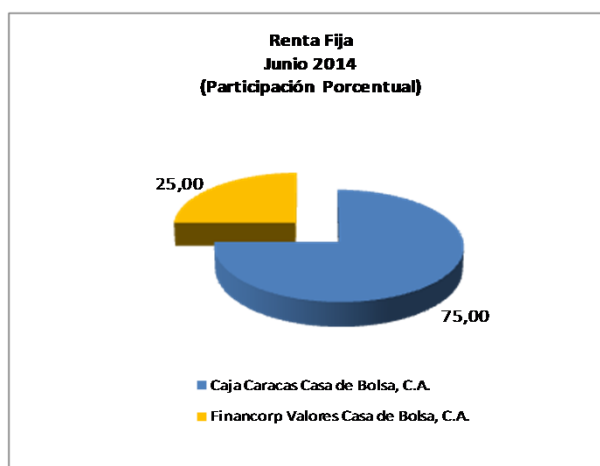


Fuente: Bolsa de Valores de Caracas, C.A.

**Participación Porcentual de los Operadores de Valores Autorizados  
en los Montos Negociados en la Bolsa de Valores de Caracas, C.A.  
Junio 2014**



Fuente: Bolsa de Valores de Caracas, C.A.



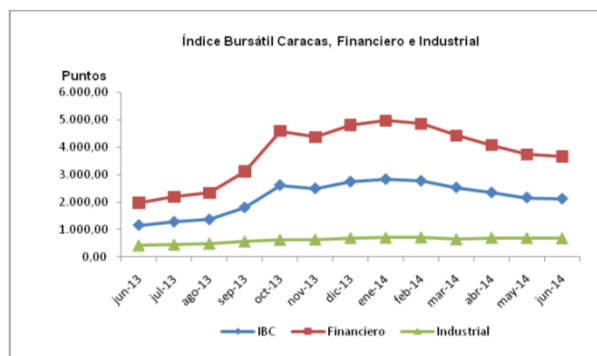
Fuente: Bolsa de Valores de Caracas, C.A.

## Índices Bursátiles

### Índice Bursátil Caracas, Financiero e Industrial

INDICES	May-2013	Jun-2014	VAR %
IBC	2.156,98	2.112,87	-2,04
FINANCIERO	3.738,89	3.660,97	-2,08
INDUSTRIAL	686,82	677,34	-2,64

Fuente: Bolsa de Valores de Caracas, C.A.



Fuente: Bolsa de Valores de Caracas, C.A.

### Principales Índices Bursátiles

#### Internacionales (Puntos)

Indices	País	May-2013	Jun-2014	VAR %
Dow Jones	EE.UU.	16.580,84	18.826,60	12,62
S&P	EE.UU.	1.883,95	1.960,23	1,91
NASDAQ	EE.UU.	4.114,56	4.408,18	3,90
FTSE	LONDRES	6.780,03	6.743,94	-1,47
DAX	ALEMANIA	9.619,48	9.831,46	-1,20
IBEX	ESPAÑA	10.459,00	10.923,50	1,16
NIKKEI	JAPÓN	14.304,11	15.162,10	3,62

Fuente: Reuters.

#### Latinoamericanos (Puntos)

Indices	País	May-2013	Jun-2014	VAR %
Bovespa	BRASIL	51.626,69	53.158,48	3,75
IGPA	CHILE	19.186,65	18.899,87	-1,06
IGBC	COLOMBIA	13.625,97	14.075,79	3,02
IPC	MÉXICO	40.711,56	42.737,17	3,32
IBC	VENEZUELA	2.339,04	2.112,87	-2,04

Fuente: Reuters.

## Caja Venezolana de Valores

### Apertura de Subcuentas

Tipo Persona	Mayo 2014	Junio 2014
Natural	35	60
Jurídica	282	400
<b>Total</b>	<b>317</b>	<b>460</b>

Fuente: CVV Caja Venezolana de Valores

### Inversionistas Registrados por Género

Género	Mayo 2014	Junio 2014
Femenino	12	24
Masculino	23	36
<b>Total</b>	<b>35</b>	<b>60</b>

Fuente: CVV Caja Venezolana de Valores

## Bonos

### Bono Global 27 (Precio %)

Global 27	May-2014	Jun-2014	Var%
Brasil	157,30	159,91	1,99
Colombia	122,50	124,00	1,50
Venezuela	81,20	86,75	5,55

Fuente: Reuters

## Variables Macroeconómicas

### Tasas Activas, Pasivas y Reservas Internacionales

Categoría	May-2013	Jun-2014
Tasas Activas	16,57	16,56
Tasas Pasivas	14,50	14,55
Reservas Internacionales (US\$ millones)	22.480	21.623

Fuente: Banco Central de Venezuela

# InfoValores

