



InfoValores

Boletín Informativo mensual de la Superintendencia Nacional de Valores

Septiembre 2014

www.snv.gov.ve



Gustavo José Hernández Jiménez
Superintendente Nacional de Valores

Luis E. López (E)
Superintendente Nacional de Valores Adjunto

Rebeca Corrales
Auditoría Interna (E)

Carlos Hernández
Consultoría Jurídica

Pablo Romero
Oficina de Administración y Servicios

Nielsy Cabrera
Oficina de Recursos Humanos

Oficina de Comunicación y Relaciones Institucionales

Leonardo Conde
Oficina de Registro Nacional de Valores y Archivo

Luís Gómez
Oficina de Participación Ciudadana y Protección al Pequeño Inversor

Aura Velasco
Oficina de Sistemas y Tecnologías de la Información

Heidi Acuña
Oficina de Planificación, Presupuesto y Organización

Ramphy Hernández
Gerencia de Oferta Pública

Luis E. López
Gerencia de Control de Intermediarios, Auditoría e Inspecciones

William Montilla
Gerencia de Prevención, Fiscalización y Control de Legitimación de Capitales y Financiamiento al Terrorismo

Anny La Cruz
Gerencia de Inteligencia Financiera y Riesgo

Edgar Martínez
Oficial de Cumplimiento

Av. Francisco Solano López,
entres Av. Los Jabillos y Calle San Gerónimo,
Sabana Grande, Municipio Libertador, D.C.
(0212) 761.94.46 – 761.96.66
761.91.36 – 761.91.37

Contenido **InfoValores**

Noticias Económicas Relevantes

Inscripción en el Registro Nacional de Valores

Decisiones de la Superintendencia Nacional de Valores (SNV)

Indicadores del Mercado

Mercado Primario

- Ofertas Públicas de Títulos Valores autorizados, Septiembre 2013 – Septiembre 2014
- Ofertas Públicas de Títulos Valores comparativas, Enero-Septiembre 2013 / Enero-Septiembre 2014
- Monto en circulación de Papeles Comerciales al 30-09-2014
- Resumen del Estado de las Obligaciones en el Registro Nacional de Valores, autorización por Redención Fija al 30/09/2014
- Tasas de las Obligaciones y Papeles Comerciales, comparativas con las Tasas de Interés Pasivas y Activas Bancarias
- Montos colocados en la Bolsa Pública de Valores Bicentenaria (BPVB)

Mercado Secundario

- Montos negociados en la Bolsa de Valores de Caracas, C.A.
- Montos negociados en la Bolsa Pública de Valores Bicentenaria (BPVB)

Índices Bursátiles

- Índice Bursátil Caracas, Financiero e Industrial
- Principales Índices Bursátiles Internacionales
- Principales Índices Bursátiles Latinoamericanos

Caja Venezolana de Valores

- Aperturas de Cuentas
- Inversionistas por Género

Bonos

- Bono Global 27

Variables Macroeconómicas

Artículo

Semana Aniversario de la Superintendencia Nacional de Valores

Depósito legal pp: 760924

Octubre 2010

Caracas - Venezuela

Noticias Económicas Relevantes

El Banco Central de Venezuela (BCV), publicó en el mes de septiembre 2014 cuatro (4) Convocatorias N° 23, 24, 25 y 26 Subastas del Instrumento de Inversión "Directo BCV" para personas naturales residentes y domiciliadas en la República Bolivariana de Venezuela y a las Cajas de Ahorro, Fondos de Ahorro y Asociaciones de Ahorro Similares, a través de los Bancos Universales, Bancos Comerciales en proceso de transformación, Bancos Microfinancieros y Operadores de Valores.

El Monto de cada subasta fue de Bs. 600.000.000, los cuales fueron de 90 y 180 días, el monto mínimo de cotización Bs 1.000,00, tasa de interés 16,50% (90 días) y 17% (180 días) anual, la amortización pago total al vencimiento, fechas de vencimientos 11-12-2014 y 11-03-2015; 18-12-2014 y 18-03-2015; 23-12-2014 y 25-03-2015; 30-12-2014 y 01-04-2015 respectivamente. El BCV informó que resultaron adjudicadas el cien por ciento (100%) de las solicitudes recibidas para cada convocatoria.

El Ejecutivo Nacional, representado por el ciudadano Rodolfo Clemente Marco Torres, en su carácter de Ministro del Poder Popular de Economía, Finanzas y Banca Pública y el Banco Central de Venezuela representado por su Presidente, Nelson Merentes, han dictado el Convenio Cambiario N° 30 en el cual se ha convenido que: la liquidación de las operaciones de venta de divisas efectuadas por Petróleos de Venezuela, S.A. al Banco Central de Venezuela a los fines de la entrega en bolívares al Fondo de Desarrollo Nacional (FONDEN) de las contribuciones especiales a que se refiere la Ley de Reforma Parcial del Decreto N° 8.807 con Rango, Valor y Fuerza de Ley que Crea Contribución Especial por Precios Extraordinarios y Precios Exorbitantes en el Mercado Internacional de Hidrocarburos, publicada en la Gaceta Oficial de la República Bolivariana de Venezuela N° 40.114 del 20 de febrero de 2013, se hará a cualquiera de los tipos de cambio oficiales a que se contraen los Convenios Cambiarios vigentes.

Indicadores del Mercado

Mercado Primario

**Ofertas de Títulos Valores Autorizadas
Septiembre 2013 – Septiembre 2014
(Millones de Bolívares)**

Meses	Acciones	Papeles Comerciales	Obligaciones	Total MM Bs.
ago.-13	0,00	0,00	0,00	0,00
sep.-13	0,00	0,00	500,00	500,00
Oct-13 (*)	0,00	50,00	28.700,00	28.750,00
nov.-13	180,00	0,00	260,00	440,00
dic.-13	25,00	300,00	360,00	685,00
ene.-14	0,00	0,00	100,00	100,00
feb-14 (*)	0,00	0,00	15.255,00	15.255,00
mar.-14	0,00	0,00	0,00	0,00
abr.-14	0,00	0,00	0,00	0,00
may-14 (*)	0,00	0,00	40.192,00	40.192,00
jun-14 (*)	159,28	0,00	56.103,11	56.262,39
jul.-14	110,00	300,00	40,00	450,00
ago.-14	0,00	0,00	0,00	0,00
sep.-14	0,00	0,00	0,00	0,00
TOTAL	474,28	650,00	141.510,11	142.634,39

Fuente: Superintendencia Nacional de Valores

Nota: en el mes de octubre 2013, se calificó la oferta privada Bono PDVSA 2035, en el mes de **febrero 2014** se calificó la oferta privada del Fondo Simón Bolívar para la Reconstrucción. En **mayo 2014**, se calificaron dos ofertas privadas: Petróleos de Venezuela por US\$ 5.000.000.000,00 y el Fondo Simón Bolívar para la Reconstrucción por Bs. 8.692.113.000,00 y en el mes de junio 2014, se calificó otra oferta privada de valores del Fondo Simón Bolívar para la Reconstrucción por Bs. 56.103.111.808,00.

**Cuadro Comparativo de Ofertas
de Títulos Valores Autorizadas
Enero-Septiembre 2013 / Enero-Septiembre 2014
(Millones de Bolívares)**

TÍTULOS	Ene-Sep 2013 MM Bs.	%	Ene-Sep 2014 MM Bs.	%	Variac. Relativa %
Acciones	1.776,16	63,07	269,28	0,24	-84,84
Papeles Comerciales	220,00	7,81	300,00	0,27	-83,11
Obligaciones	820,00	29,12	111.690,69	99,49	13.520,82
Títulos de Participación	0,00	0,00	0,00	0,00	0,00
Total	2.816,16	100,00	112.259,97	100,00	3.886,28

Fuente: Superintendencia Nacional de Valores

Nota: en el mes de **febrero 2014** se calificó la oferta privada del Fondo Simón Bolívar para la Reconstrucción. En **mayo 2014**, se calificaron dos ofertas privadas: Petróleos de Venezuela por US\$ 5.000.000.000,00 y el Fondo Simón Bolívar para la Reconstrucción por Bs. 8.692.113.000,00 y en el mes de junio 2014, se calificó otra oferta privada de valores del Fondo Simón Bolívar para la Reconstrucción por Bs. 56.103.111.808,00.

Monto en Circulación de Papeles Comerciales al 30/09/2014

EMPRESA	RESOLUCIÓN	FECHA AUTORIZACIÓN	FECHA INICIO EMISIÓN	FECHA VCTO. EMISIÓN	TASA REND. Sep - 14	MONTO AUTORIZADO M DE Bs.	MONTO EN CIRCULACIÓN M DE Bs.
Fondo Valores Inmobiliarios S.A.C.A	102-2012	10-oct-2013	16-dic-2013	17-dic-2014	7,000%	50.000,00	50.000,00
Mercantil Servicios Financieros	132-2013	23-dic-2013	11-mar-2014	12-mar-2015	7,688%	300.000,00	300.000,00
TOTAL PAPELES COMERCIALES AL PORTADOR					7,344%	350.000,00	350.000,00

Fuente: Superintendencia Nacional de Valores

(1) Para el Cálculo se utiliza el Promedio Ponderado

Indicadores del Mercado

Mercado Primario

Resumen del Estado de las Obligaciones en el Registro Nacional de Valores Amortización por Redención Fija al 30-09-2014

Nombre de la Sociedad	Serie	Fecha			Monto Emitido Mes M Bs.	Monto Circulación M Bs.	% Interés 09-14 (1)
		M Bs.	Emisión	Vencimiento			
CORIMON, C.A.	2011-I	150.000,00				150.000,00	
Corimon C.A.	2011-I-1		18-may-2012	18-may-2015		30.000,00	12,550%
Corimon C.A.	2011-I-2		6-jul-2012	6-jul-2015		30.000,00	13,210%
Corimon C.A.	2011-I-3		6-jul-2012	6-jul-2015		30.000,00	13,210%
Corimon C.A.	2011-I-4		15-ago-2012	15-ago-2015		30.000,00	13,150%
Corimon C.A.	2011-I-5		15-ago-2012	15-ago-2015		30.000,00	13,150%
Fondo de Desarrollo Nacional FONDEN, S.A.	2012	7.000.000,00				7.000.000,00	
Fondo de Desarrollo Nacional FONDEN, S.A.	BA2015		11-may-2012	26-abr-2015		1.400.000,00	9,100%
Fondo de Desarrollo Nacional FONDEN, S.A.	BA2016		11-may-2012	20-abr-2016		2.800.000,00	9,100%
Fondo de Desarrollo Nacional FONDEN, S.A.	BA2017		11-may-2012	15-abr-2017		2.800.000,00	9,100%
Fondo de Valores Inmobiliarios, SACA	2011-I	270.000,00				270.000,00	
Fondo de Valores Inmobiliarios, SACA	2011-I-1		15-jul-2011	15-jul-2016		10.000,00	10,380%
Fondo de Valores Inmobiliarios, SACA	2011-I-2		15-jul-2011	15-jul-2016		10.000,00	10,380%
Fondo de Valores Inmobiliarios, SACA	2011-I-3		15-jul-2011	15-jul-2016		10.000,00	10,380%
Fondo de Valores Inmobiliarios, SACA	2011-I-4		15-jul-2011	15-jul-2016		10.000,00	10,380%
Fondo de Valores Inmobiliarios, SACA	2011-I-5		15-jul-2011	15-jul-2016		10.000,00	10,380%
Fondo de Valores Inmobiliarios, SACA	2011-I-6		15-jul-2011	15-jul-2016		10.000,00	10,380%
Fondo de Valores Inmobiliarios, SACA	2011-I-7		15-jul-2011	15-jul-2016		10.000,00	10,380%
Fondo de Valores Inmobiliarios, SACA	2011-I-8		15-jul-2011	15-jul-2016		10.000,00	10,380%
Fondo de Valores Inmobiliarios, SACA	2011-I-9		15-jul-2011	15-jul-2016		10.000,00	10,380%
Fondo de Valores Inmobiliarios, SACA	2011-I-10		15-jul-2011	15-jul-2016		10.000,00	10,380%
Fondo de Valores Inmobiliarios, SACA	2011-I-11		1-ago-2011	1-ago-2016		10.000,00	10,340%
Fondo de Valores Inmobiliarios, SACA	2011-I-12		1-ago-2011	1-ago-2016		10.000,00	10,340%
Fondo de Valores Inmobiliarios, SACA	2011-I-13		1-ago-2011	1-ago-2016		10.000,00	10,340%
Fondo de Valores Inmobiliarios, SACA	2011-I-14		1-ago-2011	1-ago-2016		10.000,00	10,340%
Fondo de Valores Inmobiliarios, SACA	2011-I-15		1-ago-2011	1-ago-2016		10.000,00	10,340%
Fondo de Valores Inmobiliarios, SACA	2011-I-16		1-ago-2011	1-ago-2016		10.000,00	10,340%
Fondo de Valores Inmobiliarios, SACA	2011-I-17		1-ago-2011	1-ago-2016		10.000,00	10,340%
Fondo de Valores Inmobiliarios, SACA	2011-I-18		1-ago-2011	1-ago-2016		10.000,00	10,340%
Fondo de Valores Inmobiliarios, SACA	2011-I-19		1-ago-2011	1-ago-2016		10.000,00	10,340%
Fondo de Valores Inmobiliarios, SACA	2011-I-20		1-ago-2011	1-ago-2016		10.000,00	10,340%
Fondo de Valores Inmobiliarios, SACA	2011-I-21		8-ago-2011	8-ago-2016		10.000,00	10,260%
Fondo de Valores Inmobiliarios, SACA	2011-I-22		8-ago-2011	8-ago-2016		10.000,00	10,360%
Fondo de Valores Inmobiliarios, SACA	2011-I-23		8-ago-2011	8-ago-2016		10.000,00	10,260%
Fondo de Valores Inmobiliarios, SACA	2011-I-24		8-ago-2011	8-ago-2016		10.000,00	10,260%
Fondo de Valores Inmobiliarios, SACA	2011-I-25		8-ago-2011	8-ago-2016		10.000,00	10,260%
Fondo de Valores Inmobiliarios, SACA	2011-I-26		8-ago-2011	8-ago-2016		10.000,00	10,260%
Fondo de Valores Inmobiliarios, SACA	2011-I-27		8-ago-2011	8-ago-2016		10.000,00	10,260%
Fondo de Valores Inmobiliarios, SACA	2012-I	500.000,00				500.000,00	
Fondo de Valores Inmobiliarios, SACA	2012-I-1		10-jul-2012	10-jul-2017		20.000,00	10,820%
Fondo de Valores Inmobiliarios, SACA	2012-I-2		10-jul-2012	10-jul-2017		20.000,00	10,820%
Fondo de Valores Inmobiliarios, SACA	2012-I-3		10-jul-2012	10-jul-2017		20.000,00	10,820%
Fondo de Valores Inmobiliarios, SACA	2012-I-4		10-jul-2012	10-jul-2017		20.000,00	10,820%
Fondo de Valores Inmobiliarios, SACA	2012-I-5		10-jul-2012	10-jul-2017		20.000,00	10,820%
Fondo de Valores Inmobiliarios, SACA	2012-I-6		10-jul-2012	10-jul-2017		20.000,00	10,820%
Fondo de Valores Inmobiliarios, SACA	2012-I-7		10-jul-2012	10-jul-2017		20.000,00	10,820%
Fondo de Valores Inmobiliarios, SACA	2012-I-8		10-jul-2012	10-jul-2017		20.000,00	10,820%
Fondo de Valores Inmobiliarios, SACA	2012-I-9		13-jul-2012	13-jul-2017		20.000,00	10,820%
Fondo de Valores Inmobiliarios, SACA	2012-I-10		13-jul-2012	13-jul-2017		20.000,00	10,820%
Fondo de Valores Inmobiliarios, SACA	2012-I-11		13-jul-2012	13-jul-2017		20.000,00	10,820%
Fondo de Valores Inmobiliarios, SACA	2012-I-12		13-jul-2012	13-jul-2017		20.000,00	10,820%
Fondo de Valores Inmobiliarios, SACA	2012-I-13		13-jul-2012	13-jul-2017		20.000,00	10,820%
Fondo de Valores Inmobiliarios, SACA	2012-I-14		31-jul-2012	31-jul-2017		20.000,00	10,790%
Fondo de Valores Inmobiliarios, SACA	2012-I-15		31-jul-2012	31-jul-2017		20.000,00	10,790%
Fondo de Valores Inmobiliarios, SACA	2012-I-16		31-jul-2012	31-jul-2017		20.000,00	10,790%
Fondo de Valores Inmobiliarios, SACA	2012-I-17		31-jul-2012	31-jul-2017		20.000,00	10,790%
Fondo de Valores Inmobiliarios, SACA	2012-I-18		31-jul-2012	31-jul-2017		20.000,00	10,790%
Fondo de Valores Inmobiliarios, SACA	2012-I-19		21-ago-2012	21-ago-2017		20.000,00	10,420%
Fondo de Valores Inmobiliarios, SACA	2012-I-20		21-ago-2012	21-ago-2017		20.000,00	10,420%
Fondo de Valores Inmobiliarios, SACA	2012-I-21		21-ago-2012	21-ago-2017		20.000,00	10,420%
Fondo de Valores Inmobiliarios, SACA	2012-I-22		21-ago-2012	21-ago-2017		20.000,00	10,420%
Fondo de Valores Inmobiliarios, SACA	2012-I-23		21-ago-2012	21-ago-2017		20.000,00	10,420%
Fondo de Valores Inmobiliarios, SACA	2012-I-24		21-ago-2012	21-ago-2017		20.000,00	10,420%
Fondo de Valores Inmobiliarios, SACA	2012-I-25		19-sep-2012	19-sep-2017		20.000,00	10,360%

.../

Indicadores del Mercado

Mercado Primario

Resumen del Estado de las Obligaciones en el Registro Nacional de Valores Amortización por Redención Fija al 30-09-2014

Nombre de la Sociedad	Serie	Fecha		Monto Emitido Mes M Bs.	Monto Circulación M Bs.	% Interés 09-14 (1)
		M Bs.	Emisión			
Mercantil Servicios Financieros	2010-I	90.000,00			30.000,00	
Mercantil Servicios Financieros	2010-I-4		8-ago-2012	8-ago-2015	30.000,00	11,490%
Suelopetrol Exploration & Production, C.A.	2012	70.000,00			70.000,00	
Suelopetrol Exploration & Production, C.A.	2012-I		15-nov-2012	15-nov-2015	10.000,00	14,000%
Suelopetrol Exploration & Production, C.A.	2012-II		15-nov-2012	15-nov-2015	10.000,00	14,000%
Suelopetrol Exploration & Production, C.A.	2012-III		15-nov-2012	15-nov-2015	10.000,00	14,000%
Suelopetrol Exploration & Production, C.A.	2012-IV		15-nov-2012	15-nov-2015	10.000,00	14,000%
Suelopetrol Exploration & Production, C.A.	2012-V		15-nov-2012	15-nov-2015	10.000,00	14,000%
Suelopetrol Exploration & Production, C.A.	2012-VI		15-nov-2012	15-nov-2015	10.000,00	14,000%
Suelopetrol Exploration & Production, C.A.	2012-VII		15-nov-2012	15-nov-2015	10.000,00	14,000%
Toyota Servicios de Venezuela, C.A.	2011	140.000,00			140.000,00	
Toyota Servicios de Venezuela, C.A.	2011-I		4-abr-2012	4-abr-2015	10.000,00	14,500%
Toyota Servicios de Venezuela, C.A.	2011-II		4-abr-2012	4-abr-2015	10.000,00	14,500%
Toyota Servicios de Venezuela, C.A.	2011-III		4-abr-2012	4-abr-2015	10.000,00	12,160%
Toyota Servicios de Venezuela, C.A.	2011-IV		4-abr-2012	4-abr-2015	10.000,00	12,160%
Toyota Servicios de Venezuela, C.A.	2011-V		4-abr-2012	4-abr-2015	10.000,00	12,160%
Toyota Servicios de Venezuela, C.A.	2011-VI		4-abr-2012	4-abr-2015	10.000,00	14,500%
Toyota Servicios de Venezuela, C.A.	2011-VII		4-abr-2012	4-abr-2015	10.000,00	12,160%
Toyota Servicios de Venezuela, C.A.	2011-VIII		4-abr-2012	4-abr-2015	10.000,00	14,500%
Toyota Servicios de Venezuela, C.A.	2011-IX		16-abr-2012	16-abr-2015	10.000,00	14,500%
Toyota Servicios de Venezuela, C.A.	2011-X		16-abr-2012	16-abr-2015	10.000,00	15,500%
Toyota Servicios de Venezuela, C.A.	2011-XI		16-abr-2012	16-abr-2015	10.000,00	15,500%
Toyota Servicios de Venezuela, C.A.	2011-XII		16-abr-2012	16-abr-2015	10.000,00	15,500%
Toyota Servicios de Venezuela, C.A.	2011-XIII		16-abr-2012	16-abr-2015	10.000,00	15,500%
Toyota Servicios de Venezuela, C.A.	2011-XIV		17-abr-2012	17-abr-2015	10.000,00	14,500%
Corporación Digitel, C.A.	2012	500.000,00			500.000,00	
Corporación Digitel, C.A.	2012-I		8-nov-2013	8-nov-2018	25.000,00	13,000%
Corporación Digitel, C.A.	2012-II		8-nov-2013	8-nov-2018	25.000,00	13,000%
Corporación Digitel, C.A.	2012-III		8-nov-2013	8-nov-2018	25.000,00	13,000%
Corporación Digitel, C.A.	2012-IV		8-nov-2013	8-nov-2018	25.000,00	13,000%
Corporación Digitel, C.A.	2012-V		8-nov-2013	8-nov-2018	25.000,00	13,000%
Corporación Digitel, C.A.	2012-VI		8-nov-2013	8-nov-2018	25.000,00	13,000%
Corporación Digitel, C.A.	2012-VII		8-nov-2013	8-nov-2018	25.000,00	13,000%
Corporación Digitel, C.A.	2012-VIII		8-nov-2013	8-nov-2018	25.000,00	13,000%
Corporación Digitel, C.A.	2012-IX		8-nov-2013	8-nov-2018	25.000,00	13,000%
Corporación Digitel, C.A.	2012-X		8-nov-2013	8-nov-2017	25.000,00	12,500%
Corporación Digitel, C.A.	2012-XI		8-nov-2013	8-nov-2017	25.000,00	12,500%
Corporación Digitel, C.A.	2012-XII		8-nov-2013	8-nov-2017	25.000,00	12,500%
Corporación Digitel, C.A.	2012-XIII		8-nov-2013	8-nov-2017	25.000,00	12,500%
Corporación Digitel, C.A.	2012-XIV		8-nov-2013	8-nov-2017	25.000,00	12,500%
Corporación Digitel, C.A.	2012-XV		26-nov-2013	8-nov-2017	25.000,00	12,500%
Corporación Digitel, C.A.	2012-XVI		26-nov-2013	8-nov-2017	25.000,00	12,500%
Corporación Digitel, C.A.	2012-XVII		26-nov-2013	8-nov-2017	25.000,00	12,500%
Corporación Digitel, C.A.	2012-XVIII		26-nov-2013	8-nov-2017	25.000,00	12,500%
Corporación Digitel, C.A.	2012-XIX		26-nov-2013	26-nov-2018	25.000,00	13,000%
Corporación Digitel, C.A.	2012-XX		26-nov-2013	26-nov-2018	25.000,00	13,000%
Toyota Servicios de Venezuela, C.A.	2012	175.000,00			175.000,00	
Toyota Servicios de Venezuela, C.A.	2012-I		6-nov-2012	6-nov-2015	20.000,00	12,000%
Toyota Servicios de Venezuela, C.A.	2012-II		6-nov-2012	6-nov-2015	20.000,00	12,010%
Toyota Servicios de Venezuela, C.A.	2012-III		6-nov-2012	6-nov-2015	20.000,00	12,010%
Toyota Servicios de Venezuela, C.A.	2012-IV		6-nov-2012	6-nov-2015	20.000,00	12,010%
Toyota Servicios de Venezuela, C.A.	2012-V		6-nov-2012	6-nov-2015	20.000,00	12,010%
Toyota Servicios de Venezuela, C.A.	2012-VI		14-nov-2012	14-nov-2015	20.000,00	12,000%
Toyota Servicios de Venezuela, C.A.	2012-VII		14-nov-2012	14-nov-2016	20.000,00	13,000%
Toyota Servicios de Venezuela, C.A.	2012-VIII		14-nov-2012	14-nov-2016	20.000,00	13,000%
Toyota Servicios de Venezuela, C.A.	2012-IX		14-nov-2012	14-nov-2016	15.000,00	13,000%
Toyota Servicios de Venezuela, C.A.	2013-I	240.000,00			240.000,00	
Toyota Servicios de Venezuela, C.A.	2013-I		7-ago-2013	7-ago-2018	20.000,00	12,360%
Toyota Servicios de Venezuela, C.A.	2013-II		7-ago-2013	7-ago-2018	20.000,00	12,360%
Toyota Servicios de Venezuela, C.A.	2013-III		7-ago-2013	7-ago-2018	20.000,00	12,360%
Toyota Servicios de Venezuela, C.A.	2013-IV		14-ago-2013	14-ago-2016	20.000,00	12,240%
Toyota Servicios de Venezuela, C.A.	2013-V		14-ago-2013	14-ago-2017	20.000,00	11,890%
Toyota Servicios de Venezuela, C.A.	2013-VI		14-ago-2013	14-ago-2016	20.000,00	11,370%
Toyota Servicios de Venezuela, C.A.	2013-VII		14-ago-2013	14-ago-2016	20.000,00	11,370%

.../

Indicadores del Mercado

Mercado Primario

Resumen del Estado de las Obligaciones en el Registro Nacional de Valores Amortización por Redención Fija al 30-09-2014

Nombre de la Sociedad	Serie	Fecha		Monto Emitido Mes M Bs.	Monto Circulación M Bs.	% Interés 09-14 (1)
		M Bs.	Vencimiento			
Toyota Services de Venezuela, C.A.	2013-VIII		14-ago-2016		20.000,00	11,370%
Toyota Services de Venezuela, C.A.	2013-IX		14-ago-2016		20.000,00	11,370%
Toyota Services de Venezuela, C.A.	2013-X		14-ago-2016		20.000,00	11,370%
Toyota Services de Venezuela, C.A.	2013-XI		26-ago-2016		20.000,00	11,610%
Toyota Services de Venezuela, C.A.	2013-XII		5-sep-2016		20.000,00	11,910%
Toyota Services de Venezuela, C.A.	2013-II	300.000,00			300.000,00	
Toyota Services de Venezuela, C.A.	2013-II-I		10-feb-2019		20.000,00	12,000%
Toyota Services de Venezuela, C.A.	2013-II-II		10-feb-2019		20.000,00	12,000%
Toyota Services de Venezuela, C.A.	2013-II-III		10-feb-2019		20.000,00	12,000%
Toyota Services de Venezuela, C.A.	2013-II-IV		10-feb-2018		20.000,00	11,000%
Toyota Services de Venezuela, C.A.	2013-II-V		10-feb-2018		20.000,00	11,000%
Toyota Services de Venezuela, C.A.	2013-II-VI		10-feb-2018		20.000,00	11,000%
Toyota Services de Venezuela, C.A.	2013-II-VII		10-feb-2019		20.000,00	12,000%
Toyota Services de Venezuela, C.A.	2013-II-VIII		10-feb-2018		20.000,00	11,000%
Toyota Services de Venezuela, C.A.	2013-II-IX		14-feb-2019		20.000,00	12,000%
Toyota Services de Venezuela, C.A.	2013-II-X		14-feb-2019		20.000,00	12,000%
Toyota Services de Venezuela, C.A.	2013-II-XI		14-feb-2019		20.000,00	12,000%
Toyota Services de Venezuela, C.A.	2013-II-XII		17-feb-2019		20.000,00	12,000%
Toyota Services de Venezuela, C.A.	2013-II-XIII		17-feb-2018		20.000,00	11,000%
Toyota Services de Venezuela, C.A.	2013-II-XIV		17-feb-2019		20.000,00	12,000%
Toyota Services de Venezuela, C.A.	2013-II-XV		17-feb-2018		20.000,00	11,000%
Suelopetrol Exploration & Production, C.A.	2013	200.000,00			200.000,00	
Suelopetrol Exploration & Production, C.A.	2013-I		21-nov-2016		20.000,00	14,000%
Suelopetrol Exploration & Production, C.A.	2013-II		21-nov-2016		20.000,00	14,000%
Suelopetrol Exploration & Production, C.A.	2013-III		21-nov-2016		20.000,00	14,000%
Suelopetrol Exploration & Production, C.A.	2013-IV		21-nov-2016		20.000,00	14,000%
Suelopetrol Exploration & Production, C.A.	2013-V		21-nov-2016		20.000,00	14,000%
Suelopetrol Exploration & Production, C.A.	2013-VI		21-nov-2016		20.000,00	14,000%
Suelopetrol Exploration & Production, C.A.	2013-VII		21-nov-2016		20.000,00	14,000%
Suelopetrol Exploration & Production, C.A.	2013-VIII		21-nov-2016		20.000,00	14,000%
Suelopetrol Exploration & Production, C.A.	2013-IX		21-nov-2016		20.000,00	14,000%
Suelopetrol Exploration & Production, C.A.	2013-X		21-nov-2016		20.000,00	14,000%
NETUNO, C.A.	2013	100.000,00			100.000,00	
NETUNO, C.A.	2013-I		23-ene-2018		20.000,00	14,000%
NETUNO, C.A.	2013-II		23-ene-2018		20.000,00	14,000%
NETUNO, C.A.	2013-III		23-ene-2018		20.000,00	14,000%
NETUNO, C.A.	2013-IV		23-ene-2018		20.000,00	14,000%
NETUNO, C.A.	2013-V		23-ene-2018		20.000,00	14,000%
OPERADORA LAKE PLAZA, C.A.	2012	60.000,00			60.000,00	
Operadora Lake Plaza, C.A.	2012-I		21-ene-2018		10.000,00	13,000%
Operadora Lake Plaza, C.A.	2012-II		21-ene-2018		10.000,00	13,000%
Operadora Lake Plaza, C.A.	2012-III		21-ene-2018		10.000,00	13,000%
Operadora Lake Plaza, C.A.	2012-IV		21-ene-2018		10.000,00	13,000%
Operadora Lake Plaza, C.A.	2012-V		21-ene-2018		10.000,00	13,000%
Operadora Lake Plaza, C.A.	2012-VI		21-ene-2018		10.000,00	13,000%
Fondo de Valores Inmobiliarios, SACA	2013- I	350.000,00			350.000,00	
Fondo de Valores Inmobiliarios, SACA	2013-I		28-may-2019		25.000,00	11,350%
Fondo de Valores Inmobiliarios, SACA	2013-II		28-may-2019		25.000,00	11,350%
Fondo de Valores Inmobiliarios, SACA	2013-III		28-may-2019		25.000,00	11,350%
Fondo de Valores Inmobiliarios, SACA	2013-IV		28-may-2019		25.000,00	11,350%
Fondo de Valores Inmobiliarios, SACA	2013-V		10-jun-2019		25.000,00	11,320%
Fondo de Valores Inmobiliarios, SACA	2013-VI		10-jun-2019		25.000,00	11,320%
Fondo de Valores Inmobiliarios, SACA	2013-VII		10-jun-2019		25.000,00	11,320%
Fondo de Valores Inmobiliarios, SACA	2013-VIII		10-jun-2019		25.000,00	11,320%
Fondo de Valores Inmobiliarios, SACA	2013-IX		18-jun-2019		25.000,00	11,310%
Fondo de Valores Inmobiliarios, SACA	2013-X		18-jun-2019		25.000,00	11,310%
Fondo de Valores Inmobiliarios, SACA	2013-XI		18-jun-2019		25.000,00	11,310%
Fondo de Valores Inmobiliarios, SACA	2013-XII		18-jun-2019		25.000,00	11,310%
Fondo de Valores Inmobiliarios, SACA	2013-XIII		18-jun-2019		25.000,00	11,310%
Fondo de Valores Inmobiliarios, SACA	2013-IVX		18-jun-2019		25.000,00	11,310%
Mercantil Servicios Financieros	2013-I	60.000,00			60.000,00	
Mercantil Servicios Financieros	2013-I-1		17-mar-2017		30.000,00	10,500%
Mercantil Servicios Financieros	2013-I-2		8-may-2017		30.000,00	11,000%
INELECTRA S.A.C.A.	2012	30.000,00			28.460,00	
INELECTRA S.A.C.A.	2012-I		20-may-2016		10.000,00	11,520%
INELECTRA S.A.C.A.	2012-II		20-may-2016		9.000,00	11,520%
INELECTRA S.A.C.A.	2012-III-1		20-may-2016		5.460,00	11,520%
INELECTRA S.A.C.A.	2012-III-2		20-may-2016		4.000,00	11,520%
Mercantil Servicios Financieros	2012-I	50.000,00			20.000,00	
Mercantil Servicios Financieros	2012-I-1		5-abr-2016		20.000,00	12,140%
Sitio Uno, C.A.	2011	5.050,00			2.807,70	
Sitio Uno, C.A.	Unica		2-ene-2015		2.807,70	13,000%
TOTAL		10.290.050,00		0,00	10.196.267,70	11,976%

Fuente: Superintendencia Nacional de Valores
(1) Para el Cálculo se utilizan Promedios Ponderados

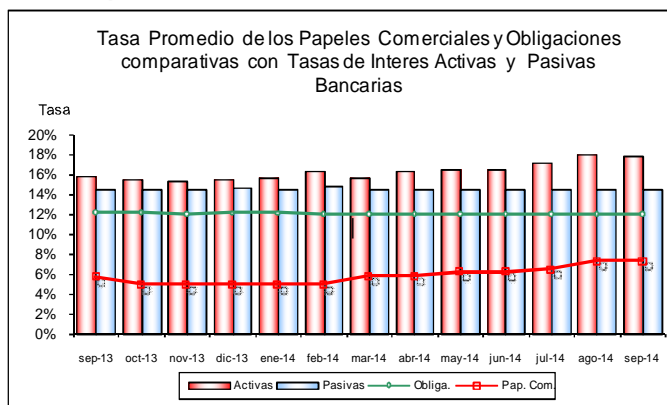
Indicadores del Mercado

Mercado Primario

Tasa Promedio de los Papeles Comerciales, Obligaciones, Títulos de Participación comparativas con Tasas de Interés Activas y Pasivas Bancarias Septiembre 2013 – Septiembre 2014

MES	Activas	Pasivas	Obliga.	Pap. Com.
sep-13	15,76%	14,50%	12,18%	5,75%
oct-13	15,47%	14,50%	12,24%	5,00%
nov-13	15,36%	14,50%	12,02%	5,00%
dic-13	15,57%	14,73%	12,14%	5,00%
ene-14	15,73%	14,50%	12,13%	5,00%
feb-14	16,27%	14,81%	12,01%	5,00%
mar-14	15,59%	14,50%	12,01%	5,83%
abr-14	16,38%	14,50%	12,04%	5,83%
may-14	16,57%	14,50%	12,03%	6,25%
jun-14	16,56%	14,55%	12,01%	6,25%
jul-14	17,15%	14,56%	11,98%	6,50%
ago-14	17,94%	14,51%	12,01%	7,34%
sep-14	17,76%	14,56%	11,98%	7,34%

Fuente: Superintendencia Nacional de Valores y BCV.
Tasa con promedios ponderados.



Fuente: Superintendencia Nacional de Valores y BCV.
Tasa con promedios ponderados.

Montos Negociados en la Bolsa Pública de Valores Bicentenario (BPVB) Septiembre 2014 (Bolívares)

Mes	Mercado Primario		Total
	Títulos Privados	Títulos Públicos	
Enero	33.265.236,65	0,00	33.265.236,65
Febrero	96.386.412,57	56.566.646,66	152.953.059,23
Marzo	0,00	408.668.905,07	408.668.905,07
Abril	0,00	367.047.529,70	367.047.529,70
Mayo	0,00	245.633.000,00	245.633.000,00
Junio	150.458.333,34	37.400.000,00	187.858.333,34
Julio	40.306.666,67	46.256.000,00	86.562.666,67
Agosto	0,00	62.894.000,00	62.894.000,00
Septiembre	0,00	47.288.000,00	47.288.000,00

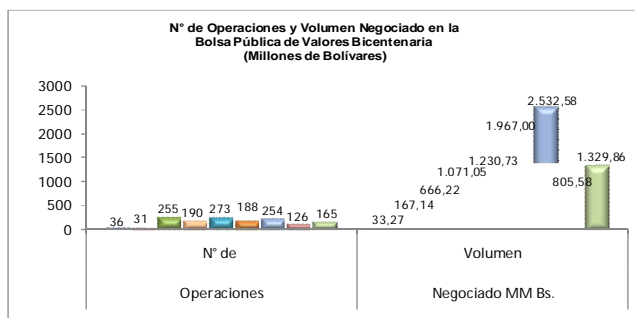
Fuente: Bolsa Pública de Valores Bicentenario (BPVB)

Mes	Mercado Secundario		Total
	Títulos Privados	Títulos Públicos	
Enero	4.159,00	0,00	4.159,00
Febrero	0,00	14.189.117,08	14.189.117,08
Marzo	0,00	257.552.816,14	257.552.816,14
Abril	0,00	704.007.270,75	704.007.270,75
Mayo	4.428.000,00	980.670.000,00	985.098.000,00
Junio	0,00	1.779.144.955,40	1.779.144.955,40
Julio	101.233,34	2.445.917.423,02	2.446.018.656,36
Agosto	6.046,34	742.686.271,60	742.692.317,94
Septiembre	199.928,56	1.282.374.132,14	1.282.574.060,70

Fuente: Bolsa Pública de Valores Bicentenario (BPVB)

Mes	N° de Operaciones	Volumen Negociado Bs.
Enero	36	33.269.395,65
Febrero	31	167.142.176,31
Marzo	255	666.221.721,21
Abril	190	1.071.054.800,45
Mayo	273	1.230.731.000,00
Junio	188	1.967.003.288,74
Julio	254	2.532.581.323,03
Agosto	126	805.586.317,94
Septiembre	165	1.329.862.060,70

Fuente: Bolsa Pública de Valores Bicentenario (BPVB)



Fuente: Bolsa Pública de Valores Bicentenario (BPVB)

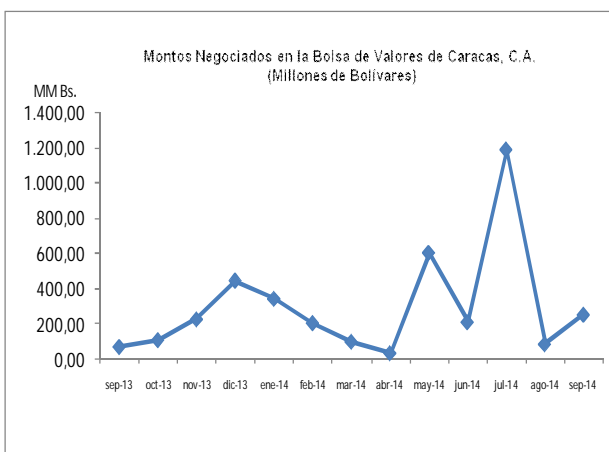
Indicadores del Mercado

Mercado Secundario

**Montos Negociados en la Bolsa de Valores de Caracas, C.A.
Septiembre 2013- Septiembre 2014
(Millones de Bolívares)**

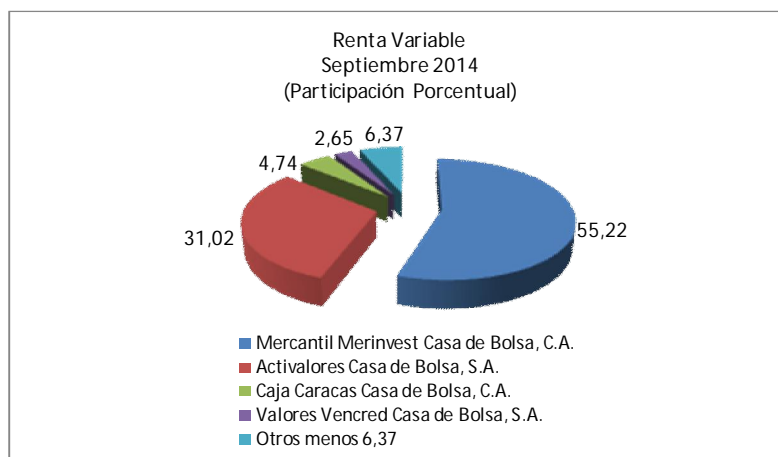
Fecha	Acciones	Privados	Negociado MM Bs.
sep-13	69,67	0,00	69,67
oct-13	97,70	10,50	108,20
nov-13	223,99	2,00	225,99
dic-13	396,25	49,29	445,54
ene-14	232,85	109,41	342,26
feb-14	193,24	11,50	204,74
mar-14	96,36	2,68	99,04
abr-14	27,99	6,00	33,99
may-14	601,89	1,05	602,94
jun-14	205,98	4,00	209,98
jul-14	1.187,59	1,00	1.188,59
ago-14	84,71	0,00	84,71
sep-14	251,98	0,00	251,98
Total	3.670,20	197,43	3.867,63

Fuente: Bolsa de Valores de Caracas, C.A.



Fuente: Bolsa de Valores de Caracas, C.A.

**Participación Porcentual de los Operadores de Valores Autorizados
en los Montos Negociados en la Bolsa de Valores de Caracas, C.A.
Septiembre 2014**



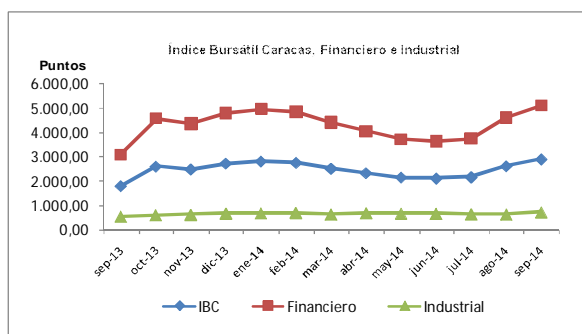
Fuente: Bolsa de Valores de Caracas, C.A.

Índices Bursátiles

Índice Bursátil Caracas, Financiero e Industrial

INDICES	Ago-2013	Sep-2014	VAR %
IBC	2.622,67	2.908,99	10,92
FINANCIERO	4.604,49	5.102,94	10,83
INDUSTRIAL	650,93	735,43	12,98

Fuente: Bolsa de Valores de Caracas, C.A.



Fuente: Bolsa de Valores de Caracas, C.A.

Principales Índices Bursátiles

Internacionales (Puntos)

Índicesv	País	Ago-2014	Sep-2014	VAR %
Dow Jones	EE.UU.	17.098,45	17.042,90	-0,32
S&P	EE.UU.	2.003,37	1.972,29	-1,55
NASDAQ	EE.UU.	4.580,27	4.493,39	-1,90
FTSE	LONDRES	6.819,75	6.622,72	-2,89
DAX	ALEMANIA	9.473,50	9.448,36	-0,27
IBEX	ESPAÑA	10.728,80	10.825,50	0,90
NIKKEI	JAPÓN	15.424,59	16.173,52	4,86

Fuente: Reuters.

Latinoamericanos (Puntos)

Índices	País	Ago-2014	Sep-2014	VAR %
Bovespa	BRASIL	61.288,15	54.115,98	-11,70
IGPA	CHILE	19.422,77	19.250,93	-0,88
IGBC	COLOMBIA	14.671,02	13.618,86	-7,17
IPC	MÉXICO	45.628,09	44.985,66	-1,41
IBC	VENEZUELA	2.622,67	2.908,99	10,92

Fuente: Reuters.

Caja Venezolana de Valores

Apertura de Subcuentas

Tipo Persona	Agosto 2014	Septiembre 2014
Natural	75	113
Jurídica	413	364
Total	488	477

Fuente: CVV Caja Venezolana de Valores

Inversionistas Registrados por Género

Género	Agosto 2014	Septiembre 2014
Femenino	29	49
Masculino	46	64
Total	75	113

Fuente: CVV Caja Venezolana de Valores

Bonos

Bono Global 27 (Precio %)

Global 27	Ago-2014	Sep-2014	Var %
Brasil	160,68	154,13	-6,56
Colombia	124,48	124,88	0,40
Venezuela	78,66	69,36	-9,31

Fuente: Reuters

Variables Macroeconómicas

Tasas Activas, Pasivas y Reservas Internacionales

Categoría	Ago-2014	Sep-2014
Tasas Activas	17,94	17,76
Tasas Pasivas	14,51	14,56
Reservas Internacionales (US\$ millones)	21.343	21.343

Fuente: Banco Central de Venezuela

Semana Aniversario de la Superintendencia Nacional de Valores

Del 15 al 19 de septiembre de 2014, se celebró el cuarto aniversario de la Superintendencia Nacional de Valores. El día 15 en la sede de la Institución se realizó un acto presidido por el Superintendente Nacional de Valores Gustavo J. Hernández J. y la entrega al personal de reconocimientos por años de servicio. El día 16 se realizó a través de la Escuela Bursátil una Charla al personal de la institución dictado por funcionarios de la Gerencia de Control de Oferta Pública sobre Las Oportunidades de Inversión, Mercado de Valores Venezolano.

En las Instalaciones del Club Cocodrilos Sports Park en la Cota 905 El Paraíso, se realizaron las actividades deportivas de: bowling, voleibol, baloncesto, fútbol, softbol y el domino en la sede de la Institución.



InfoValores

