



# InfoValores

Boletín Informativo mensual de la Superintendencia Nacional de Valores

ABRIL 2015

[www.snv.gov.ve](http://www.snv.gov.ve)



Gustavo José Hernández Jiménez  
**Superintendente Nacional de Valores**

Luis E. López (E)  
**Superintendente Nacional de Valores Adjunto**

Rebeca Corrales  
**Auditoría Interna (E)**

Carlos Hernández  
**Consultoría Jurídica**

Simón Briceño  
**Oficina de Administración y Servicios**

Nielsy Cabrera  
**Oficina de Recursos Humanos**

**Oficina de Comunicación y Relaciones Institucionales**

Leonardo Conde  
**Oficina de Registro Nacional de Valores y Archivo**

Luis Gómez  
**Oficina de Participación Ciudadana y Protección al Pequeño Inversor**

José Higuera  
**Oficina de Sistemas y Tecnologías de la Información**

Heidi Acuña  
**Oficina de Planificación, Presupuesto y Organización**

Pablo Romero  
**Gerencia de Oferta Pública**

Alfredo Riera Hernández  
**Gerencia de Control de Intermediarios, Auditoría e Inspecciones**

William Montilla  
**Gerencia de Prevención, Fiscalización y Control de Legitimación de Capitales y Financiamiento al Terrorismo**

Eric Alexander Morales García  
**Gerencia de Inteligencia Financiera y Riesgo**

**Oficial de Cumplimiento**  
**Isnardo José Bastidas Jimenez**

Av. Francisco Solano López,  
entres Av. Los Jaballos y Calle San Gerónimo,  
Sabana Grande, Municipio Libertador, D.C.  
(0212) 761.94.46 – 761.96.66  
761.91.36 – 761.91.37

# Contenido **InfoValores**

Noticias Económicas Relevantes

Inscripción en el Registro Nacional de Valores

Decisiones de la Superintendencia Nacional de Valores (SNV)

Indicadores del Mercado

## **Mercado Primario**

- Ofertas Públicas de Títulos Valores autorizados, Abril 2014 – Abril 2015
- Ofertas Públicas de Títulos Valores comparativas, Abril 2014 / Abril 2015
- Monto en circulación de Papeles Comerciales al 30-04-2015
- Resumen del Estado de las Obligaciones en el Registro Nacional de Valores, autorización por Redención Fija al 30/04/2015
- Tasas de las Obligaciones y Papeles Comerciales, comparativas con las Tasas de Interés Pasivas y Activas Bancarias
- Montos colocados en la Bolsa Pública de Valores Bicentenaria (BPVB)

## **Mercado Secundario**

- Montos negociados en la Bolsa de Valores de Caracas, C.A.
- Montos negociados en la Bolsa Pública de Valores Bicentenaria (BPVB)

Índices Bursátiles

- Índice Bursátil Caracas, Financiero e Industrial
- Principales Índices Bursátiles Internacionales
- Principales Índices Bursátiles Latinoamericanos

Caja Venezolana de Valores

- Aperturas de Cuentas
- Inversionistas por Género

Bonos

- Bono Global 27

Variables Macroeconómicas

**Depósito legal pp: 760924**

**Octubre 2010**

**Caracas - Venezuela**

## Noticias Económicas Relevantes

Según el Fondo Monetario Internacional en su informe perspectivas abril 2015 se proyecta un crecimiento en América Latina y el Caribe del 0,9%, del mismo modo se estima que América Central se mantenga estable. Para el 2016 se prevé una recuperación moderada del crecimiento regional hasta del 2%, entre los cuales se destaca Bolivia con una predicción de crecimiento de 4,3%, Paraguay con 4,0% y Perú con 5,0%.

El Banco Central de Venezuela (BCV), publicó en el mes de abril 2015 cinco (5) Convocatorias N° 52, 53, 54, 55 y 56 Subastas del Instrumento de Inversión "Directo BCV" para personas naturales residentes y domiciliadas en la República Bolivariana de Venezuela y a las Cajas de Ahorro, Fondos de Ahorro y Asociaciones de Ahorro Similares, a través de los Bancos Universales, Bancos Comerciales en proceso de transformación, Bancos Microfinancieros y Operadores de Valores.

El Monto de cada subasta fue de Bs. 600.000.000, los cuales fueron de 90 y 180 días, el monto mínimo de cotización Bs 1.000,00, tasa de interés 16,50% (90 días) y 17% (180 días) anual, la amortización pago total al vencimiento, fechas de vencimientos 09-07-2015 y 07-10-2015; 16-07-2014 y 14-10-2015; 23-07-2014 y 21-10-2015; 29-07-2014 y 27-10-2015; 06-08-2015 y 04-11-2015 respectivamente. El BCV informó que resultaron adjudicadas el cien por ciento (100%) de las solicitudes recibidas para cada convocatoria.

## Oferta Pública Autorizada

Oferta de Títulos Valores			
Título	Empresa	Monto Bs.	Oficio y Fecha
Obligaciones	Fondo Simón Bolívar para la Reconstrucción, S.A.	104.384.855.040,00	DSNV/CJU/2476 16-04-2015

## Decisiones de la Superintendencia Nacional de Valores

Sector Económico	Monto Total (Bs.)	Sociedad Calificadora de Riesgo	Calificaciones	Vencimiento	Observaciones
<b>Total</b>	<b>104.384.885.040</b>				
Bienes Inmuebles	104.384.885.040				La SNV la calificó Oferta Privada
Fondo Simón Bolívar para la Reconstrucción S.A. (Oficio N° DSNV/CJU/2476 del 16-04-2015)	104.384.885.040				

Multa		
Nombre	Decisión	Providencia y Fecha
Abaco Sociedad de Corretaje de Valores, C.A.	de Valores, en ejercicio de las atribuciones que le confieren los artículos 4, 19 (numeral 3), 49 y 50 (numeral 12) de La Ley de Mercado de Valores, resolvió sancionar a la sociedad mercantil Abaco Sociedad de Corretaje de Valores, C.A., con multa de 7.500 unidades tributarias, con un valor de Bs. 150,00, equivalente a la cantidad de Bs. 1.125.000,00	022-2015 09-04-2015
Capitalfin Sociedad de Corretaje de Títulos Valores, C.A.	de Valores, en ejercicio de las atribuciones que le confieren los artículos 4, 19 (numeral 3), 49 y 50 (numeral 12) de La Ley de Mercado de Valores, resolvió sancionar a la sociedad Capitalfin Sociedad de Corretaje de Títulos Valores, C.A. con multa de 5.000 unidades tributarias, con un valor de Bs. 150,00, equivalente a la cantidad de Bs. 750.000,00.	026-2015 30-04-2015

## Indicadores del Mercado

### Mercado Primario

**Ofertas de Títulos Valores Autorizadas  
Abril 2014 – Abril 2015  
(Millones de Bolívares)**

Meses	Acciones	Papeles Comerciales	Obligaciones	Total MM Bs.
abr.-14	0,00	0,00	0,00	0,00
may-14 (*)	0,00	0,00	40.192,00	40.192,00
jun-14 (*)	159,28	0,00	56.103,11	56.262,39
jul.-14	110,00	300,00	40,00	450,00
ago.-14	0,00	0,00	0,00	0,00
sep.-14	0,00	0,00	0,00	0,00
oct-14 (*)	17,56	100,00	19.100,00	19.217,56
nov.-14	0,00	0,00	360,00	360,00
dic.-14	100,00	400,00	400,00	900,00
ene.-15	0,00	800,00	500,00	1.300,00
feb.-15	0,00	0,00	0,00	0,00
mar.-15	0,00	50,00	0,00	50,00
abr-15 (*)	0,00	0,00	104.384,890	104.384,89
<b>TOTAL</b>	<b>386,84</b>	<b>1.650,00</b>	<b>221.080,00</b>	<b>223.116,84</b>

Fuente: Superintendencia Nacional de Valores

Nota: En el mes de mayo 2014, se calificaron dos ofertas privadas: Petróleos de Venezuela por US\$ 5.000.000.000,00 y el Fondo Simón Bolívar para la Reconstrucción por Bs. 8.692.113.000,00, en el mes de junio 2014, se calificó otra oferta privada de valores del Fondo Simón Bolívar para la Reconstrucción por Bs. 56.103.111.808,00, y en el mes de octubre 2014 se calificó oferta privada de Petróleos de Venezuela, S.A. (PDVSA) por US\$ 3.000,00 millones (Bs. 18.900.000.000,00). En el mes de abril 2015 se autorizó una oferta que se calificó privada del Fondo Simón Bolívar para la reconstrucción, S.A

**Cuadro Comparativo de Ofertas  
de Títulos Valores Autorizadas  
Enero-Abril 2014 / Enero-Abril 2015  
(Millones de Bolívares)**

TÍTULOS	Ene-Abr 2014 MM Bs.	%	Ene-Abr 2015 MM Bs.	%	Variac. Relativa %
Acciones	0,00	0,00	0,00	0,00	0,00
Papeles Comerciales	0,00	0,00	850,00	0,80	100,00
Obligaciones	15.355,47	100,00	104.884,89	99,20	583,05
Títulos de Participación	0,00	0,00	0,00	0,00	0,00
<b>Total</b>	<b>15.355,47</b>	<b>100,00</b>	<b>105.734,89</b>	<b>100,00</b>	<b>588,58</b>

Fuente: Superintendencia Nacional de Valores

Nota: En el mes de mayo 2014, se calificaron dos ofertas privadas: Petróleos de Venezuela por US\$ 5.000.000.000,00 y el Fondo Simón Bolívar para la Reconstrucción por Bs. 8.692.113.000,00, en el mes de junio 2014, se calificó otra oferta privada de valores del Fondo Simón Bolívar para la Reconstrucción por Bs. 56.103.111.808,00, y en el mes de octubre 2014 se calificó oferta privada de Petróleos de Venezuela, S.A. (PDVSA) por US\$ 3.000,00 millones (Bs. 18.900.000.000,00). En el mes de abril 2015 se autorizó una oferta que se calificó privada del Fondo Simón Bolívar para la reconstrucción, S.A

### Monto en Circulación de Papeles Comerciales al 30/04/2014

EMPRESA	PROVIDENCIA	FECHA AUTORIZACIÓN	FECHA INICIO EMISIÓN	FECHA VCTO. EMISIÓN	TASA REND. Abril-15	MONTO AUTORIZADO M DE Bs.	MONTO EN CIRCULACIÓN M DE Bs.
Mercantil Servicios Financieros	065-2014	3-jul-2014	1-sep-2014	2-sep-2015	8,000%	300.000,00	300.000,00
Toyota Services de Venezuela	083-2014	14-oct-2014	15-dic-2014	10-dic-2015	7,530%	100.000,00	20.000,00
Mercantil Servicios Financieros 2014-II	095-2014	9-dic-2014	23-mar-2015	4-mar-2016	5,500%	400.000,00	40.000,00
Provensesa 2014-I	001-2015	7-ene-2015	13-mar-2015	8-mar-2016	5,250%	500.000,00	155.000,00
Provensesa 2014-II	001-2015	7-ene-2015	13-mar-2015	8-mar-2016	5,500%	300.000,00	121.000,00
<b>TOTAL PAPELES COMERCIALES AL PORTADOR</b>					<b>6,356%</b>	<b>1.600.000,00</b>	<b>636.000,00</b>

Fuente: Superintendencia Nacional de Valores

(1) Para el Cálculo se utiliza el Promedio Ponderado

## Indicadores del Mercado

### Mercado Primario

#### Resumen del Estado de las Obligaciones en el Registro Nacional de Valores Amortización por Redención Fija al 30-04-2015

Nombre de la Sociedad	Serie	Fecha		Monto		% Interés	
		M Bs.	Emisión	Vencimiento	Emitido Mes	Circulación	04-15
		M Bs.			M Bs.	M Bs.	(1)
<b>CORIMON, C.A.</b>	<b>2011-I</b>	<b>150.000,00</b>				<b>150.000,00</b>	
Corimon C.A.	2011-I-1		18-may-2012	18-may-2015		30.000,00	12,360%
Corimon C.A.	2011-I-2		6-jul-2012	6-jul-2015		30.000,00	12,820%
Corimon C.A.	2011-I-3		6-jul-2012	6-jul-2015		30.000,00	12,820%
Corimon C.A.	2011-I-4		15-ago-2012	15-ago-2015		30.000,00	12,960%
Corimon C.A.	2011-I-5		15-ago-2012	15-ago-2015		30.000,00	12,960%
<b>Fondo de Desarrollo Nacional FONDEN, S.A.</b>	<b>2012</b>	<b>7.000.000,00</b>				<b>5.600.000,00</b>	
Fondo de Desarrollo Nacional FONDEN, S.A.	BA2016		11-may-2012	20-abr-2016		2.800.000,00	9,100%
Fondo de Desarrollo Nacional FONDEN, S.A.	BA2017		11-may-2012	15-abr-2017		2.800.000,00	9,100%
<b>Fondo de Valores Inmobiliarios, SACA</b>	<b>2011-I</b>	<b>270.000,00</b>				<b>270.000,00</b>	
Fondo de Valores Inmobiliarios, SACA	2011-I-1		15-jul-2011	15-jul-2016		10.000,00	9,940%
Fondo de Valores Inmobiliarios, SACA	2011-I-2		15-jul-2011	15-jul-2016		10.000,00	9,940%
Fondo de Valores Inmobiliarios, SACA	2011-I-3		15-jul-2011	15-jul-2016		10.000,00	9,940%
Fondo de Valores Inmobiliarios, SACA	2011-I-4		15-jul-2011	15-jul-2016		10.000,00	9,940%
Fondo de Valores Inmobiliarios, SACA	2011-I-5		15-jul-2011	15-jul-2016		10.000,00	9,940%
Fondo de Valores Inmobiliarios, SACA	2011-I-6		15-jul-2011	15-jul-2016		10.000,00	9,940%
Fondo de Valores Inmobiliarios, SACA	2011-I-7		15-jul-2011	15-jul-2016		10.000,00	9,940%
Fondo de Valores Inmobiliarios, SACA	2011-I-8		15-jul-2011	15-jul-2016		10.000,00	9,940%
Fondo de Valores Inmobiliarios, SACA	2011-I-9		15-jul-2011	15-jul-2016		10.000,00	9,940%
Fondo de Valores Inmobiliarios, SACA	2011-I-10		15-jul-2011	15-jul-2016		10.000,00	9,940%
Fondo de Valores Inmobiliarios, SACA	2011-I-11		1-ago-2011	1-ago-2016		10.000,00	10,120%
Fondo de Valores Inmobiliarios, SACA	2011-I-12		1-ago-2011	1-ago-2016		10.000,00	10,120%
Fondo de Valores Inmobiliarios, SACA	2011-I-13		1-ago-2011	1-ago-2016		10.000,00	10,120%
Fondo de Valores Inmobiliarios, SACA	2011-I-14		1-ago-2011	1-ago-2016		10.000,00	10,120%
Fondo de Valores Inmobiliarios, SACA	2011-I-15		1-ago-2011	1-ago-2016		10.000,00	10,120%
Fondo de Valores Inmobiliarios, SACA	2011-I-16		1-ago-2011	1-ago-2016		10.000,00	10,120%
Fondo de Valores Inmobiliarios, SACA	2011-I-17		1-ago-2011	1-ago-2016		10.000,00	10,120%
Fondo de Valores Inmobiliarios, SACA	2011-I-18		1-ago-2011	1-ago-2016		10.000,00	10,120%
Fondo de Valores Inmobiliarios, SACA	2011-I-19		1-ago-2011	1-ago-2016		10.000,00	10,120%
Fondo de Valores Inmobiliarios, SACA	2011-I-20		1-ago-2011	1-ago-2016		10.000,00	10,120%
Fondo de Valores Inmobiliarios, SACA	2011-I-21		8-ago-2011	8-ago-2016		10.000,00	10,050%
Fondo de Valores Inmobiliarios, SACA	2011-I-22		8-ago-2011	8-ago-2016		10.000,00	10,050%
Fondo de Valores Inmobiliarios, SACA	2011-I-23		8-ago-2011	8-ago-2016		10.000,00	10,050%
Fondo de Valores Inmobiliarios, SACA	2011-I-24		8-ago-2011	8-ago-2016		10.000,00	10,050%
Fondo de Valores Inmobiliarios, SACA	2011-I-25		8-ago-2011	8-ago-2016		10.000,00	10,050%
Fondo de Valores Inmobiliarios, SACA	2011-I-26		8-ago-2011	8-ago-2016		10.000,00	10,050%
Fondo de Valores Inmobiliarios, SACA	2011-I-27		8-ago-2011	8-ago-2016		10.000,00	10,050%
<b>Fondo de Valores Inmobiliarios, SACA</b>	<b>2012-I</b>	<b>500.000,00</b>				<b>500.000,00</b>	
Fondo de Valores Inmobiliarios, SACA	2012-I-1		10-jul-2012	10-jul-2017		20.000,00	10,41%
Fondo de Valores Inmobiliarios, SACA	2012-I-2		10-jul-2012	10-jul-2017		20.000,00	10,41%
Fondo de Valores Inmobiliarios, SACA	2012-I-3		10-jul-2012	10-jul-2017		20.000,00	10,41%
Fondo de Valores Inmobiliarios, SACA	2012-I-4		10-jul-2012	10-jul-2017		20.000,00	10,41%
Fondo de Valores Inmobiliarios, SACA	2012-I-5		10-jul-2012	10-jul-2017		20.000,00	10,41%
Fondo de Valores Inmobiliarios, SACA	2012-I-6		10-jul-2012	10-jul-2017		20.000,00	10,41%
Fondo de Valores Inmobiliarios, SACA	2012-I-7		10-jul-2012	10-jul-2017		20.000,00	10,41%
Fondo de Valores Inmobiliarios, SACA	2012-I-8		10-jul-2012	10-jul-2017		20.000,00	10,41%
Fondo de Valores Inmobiliarios, SACA	2012-I-9		13-jul-2012	13-jul-2017		20.000,00	10,370%
Fondo de Valores Inmobiliarios, SACA	2012-I-10		13-jul-2012	13-jul-2017		20.000,00	10,370%
Fondo de Valores Inmobiliarios, SACA	2012-I-11		13-jul-2012	13-jul-2017		20.000,00	10,370%
Fondo de Valores Inmobiliarios, SACA	2012-I-12		13-jul-2012	13-jul-2017		20.000,00	10,370%
Fondo de Valores Inmobiliarios, SACA	2012-I-13		13-jul-2012	13-jul-2017		20.000,00	10,370%
Fondo de Valores Inmobiliarios, SACA	2012-I-14		31-jul-2012	31-jul-2017		20.000,00	10,310%
Fondo de Valores Inmobiliarios, SACA	2012-I-15		31-jul-2012	31-jul-2017		20.000,00	10,310%
Fondo de Valores Inmobiliarios, SACA	2012-I-16		31-jul-2012	31-jul-2017		20.000,00	10,310%
Fondo de Valores Inmobiliarios, SACA	2012-I-17		31-jul-2012	31-jul-2017		20.000,00	10,310%
Fondo de Valores Inmobiliarios, SACA	2012-I-18		31-jul-2012	31-jul-2017		20.000,00	10,310%
Fondo de Valores Inmobiliarios, SACA	2012-I-19		21-ago-2012	21-ago-2017		20.000,00	10,240%
Fondo de Valores Inmobiliarios, SACA	2012-I-20		21-ago-2012	21-ago-2017		20.000,00	10,240%
Fondo de Valores Inmobiliarios, SACA	2012-I-21		21-ago-2012	21-ago-2017		20.000,00	10,240%
Fondo de Valores Inmobiliarios, SACA	2012-I-22		21-ago-2012	21-ago-2017		20.000,00	10,240%
Fondo de Valores Inmobiliarios, SACA	2012-I-23		21-ago-2012	21-ago-2017		20.000,00	10,240%
Fondo de Valores Inmobiliarios, SACA	2012-I-24		21-ago-2012	21-ago-2017		20.000,00	10,240%
Fondo de Valores Inmobiliarios, SACA	2012-I-25		19-sep-2012	19-sep-2017		20.000,00	10,190%

.../

## Indicadores del Mercado

### Mercado Primario

#### Resumen del Estado de las Obligaciones en el Registro Nacional de Valores Amortización por Redención Fija al 30-04-2015

Nombre de la Sociedad	Serie	Fecha		Monto		% Interés 04-15 (1)
		M Bs.	Emisión	Vencimiento	Emérito Mes M Bs.	
<b>Mercantil Servicios Financieros</b>	<b>2010-I</b>	<b>90.000,00</b>				
Mercantil Servicios Financieros	2010-I-4		8-ago-2012	8-ago-2015		30.000,00
<b>Suelopetrol Exploration &amp; Production, C.A.</b>	<b>2012</b>	<b>70.000,00</b>				
Suelopetrol Exploration & Production, C.A.	2012-I		15-nov-2012	15-nov-2015		10.000,00
Suelopetrol Exploration & Production, C.A.	2012-II		15-nov-2012	15-nov-2015		10.000,00
Suelopetrol Exploration & Production, C.A.	2012-III		15-nov-2012	15-nov-2015		10.000,00
Suelopetrol Exploration & Production, C.A.	2012-IV		15-nov-2012	15-nov-2015		10.000,00
Suelopetrol Exploration & Production, C.A.	2012-V		15-nov-2012	15-nov-2015		10.000,00
Suelopetrol Exploration & Production, C.A.	2012-VI		15-nov-2012	15-nov-2015		10.000,00
Suelopetrol Exploration & Production, C.A.	2012-VII		15-nov-2012	15-nov-2015		10.000,00
<b>Corporación Digitel, C.A.</b>	<b>2012</b>	<b>500.000,00</b>				
Corporación Digitel, C.A.	2012-I		8-nov-2013	8-nov-2018		25.000,00
Corporación Digitel, C.A.	2012-II		8-nov-2013	8-nov-2018		25.000,00
Corporación Digitel, C.A.	2012-III		8-nov-2013	8-nov-2018		25.000,00
Corporación Digitel, C.A.	2012-IV		8-nov-2013	8-nov-2018		25.000,00
Corporación Digitel, C.A.	2012-V		8-nov-2013	8-nov-2018		25.000,00
Corporación Digitel, C.A.	2012-VI		8-nov-2013	8-nov-2018		25.000,00
Corporación Digitel, C.A.	2012-VII		8-nov-2013	8-nov-2018		25.000,00
Corporación Digitel, C.A.	2012-VIII		8-nov-2013	8-nov-2018		25.000,00
Corporación Digitel, C.A.	2012-IX		8-nov-2013	8-nov-2018		25.000,00
Corporación Digitel, C.A.	2012-X		8-nov-2013	8-nov-2017		25.000,00
Corporación Digitel, C.A.	2012-XI		8-nov-2013	8-nov-2017		25.000,00
Corporación Digitel, C.A.	2012-XII		8-nov-2013	8-nov-2017		25.000,00
Corporación Digitel, C.A.	2012-XIII		8-nov-2013	8-nov-2017		25.000,00
Corporación Digitel, C.A.	2012-XIV		8-nov-2013	8-nov-2017		25.000,00
Corporación Digitel, C.A.	2012-XV		26-nov-2013	8-nov-2017		25.000,00
Corporación Digitel, C.A.	2012-XVI		26-nov-2013	8-nov-2017		25.000,00
Corporación Digitel, C.A.	2012-XVII		26-nov-2013	8-nov-2017		25.000,00
Corporación Digitel, C.A.	2012-XVIII		26-nov-2013	8-nov-2017		25.000,00
Corporación Digitel, C.A.	2012-XIX		26-nov-2013	26-nov-2018		25.000,00
Corporación Digitel, C.A.	2012-XX		26-nov-2013	26-nov-2018		25.000,00
<b>Toyota Services de Venezuela, C.A.</b>	<b>2012</b>	<b>175.000,00</b>				
Toyota Services de Venezuela, C.A.	2012-I		6-nov-2012	6-nov-2015		20.000,00
Toyota Services de Venezuela, C.A.	2012-II		6-nov-2012	6-nov-2015		20.000,00
Toyota Services de Venezuela, C.A.	2012-III		6-nov-2012	6-nov-2015		20.000,00
Toyota Services de Venezuela, C.A.	2012-IV		6-nov-2012	6-nov-2015		20.000,00
Toyota Services de Venezuela, C.A.	2012-V		6-nov-2012	6-nov-2015		20.000,00
Toyota Services de Venezuela, C.A.	2012-VI		14-nov-2012	14-nov-2015		20.000,00
Toyota Services de Venezuela, C.A.	2012-VII		14-nov-2012	14-nov-2016		20.000,00
Toyota Services de Venezuela, C.A.	2012-VIII		14-nov-2012	14-nov-2016		20.000,00
Toyota Services de Venezuela, C.A.	2012-IX		14-nov-2012	14-nov-2016		15.000,00
<b>Toyota Services de Venezuela, C.A.</b>	<b>2013-I</b>	<b>240.000,00</b>				
Toyota Services de Venezuela, C.A.	2013-I		7-ago-2013	7-ago-2018		20.000,00
Toyota Services de Venezuela, C.A.	2013-II		7-ago-2013	7-ago-2018		20.000,00
Toyota Services de Venezuela, C.A.	2013-III		7-ago-2013	7-ago-2018		20.000,00
Toyota Services de Venezuela, C.A.	2013-IV		14-ago-2013	14-ago-2016		20.000,00
Toyota Services de Venezuela, C.A.	2013-V		14-ago-2013	14-ago-2017		20.000,00
Toyota Services de Venezuela, C.A.	2013-VI		14-ago-2013	14-ago-2016		20.000,00
Toyota Services de Venezuela, C.A.	2013-VII		14-ago-2013	14-ago-2016		20.000,00
Toyota Services de Venezuela, C.A.	2013-VIII		14-ago-2013	14-ago-2016		20.000,00
Toyota Services de Venezuela, C.A.	2013-IX		14-ago-2013	14-ago-2016		20.000,00
Toyota Services de Venezuela, C.A.	2013-X		14-ago-2013	14-ago-2016		20.000,00
Toyota Services de Venezuela, C.A.	2013-XI		26-ago-2013	26-ago-2016		20.000,00
Toyota Services de Venezuela, C.A.	2013-XII		5-sep-2013	5-sep-2016		20.000,00
<b>Toyota Services de Venezuela, C.A.</b>	<b>2013-II</b>	<b>300.000,00</b>				
Toyota Services de Venezuela, C.A.	2013-II-I		10-feb-2014	10-feb-2019		20.000,00
Toyota Services de Venezuela, C.A.	2013-II-II		10-feb-2014	10-feb-2019		20.000,00
Toyota Services de Venezuela, C.A.	2013-II-III		10-feb-2014	10-feb-2019		20.000,00
Toyota Services de Venezuela, C.A.	2013-II-IV		10-feb-2014	10-feb-2018		20.000,00
Toyota Services de Venezuela, C.A.	2013-II-V		10-feb-2014	10-feb-2018		20.000,00
Toyota Services de Venezuela, C.A.	2013-II-VI		10-feb-2014	10-feb-2018		20.000,00
Toyota Services de Venezuela, C.A.	2013-II-VII		10-feb-2014	10-feb-2019		20.000,00
Toyota Services de Venezuela, C.A.	2013-II-VIII		10-feb-2014	10-feb-2018		20.000,00
Toyota Services de Venezuela, C.A.	2013-II-IX		14-feb-2014	14-feb-2019		20.000,00
Toyota Services de Venezuela, C.A.	2013-II-X		14-feb-2014	14-feb-2019		20.000,00
Toyota Services de Venezuela, C.A.	2013-II-XI		14-feb-2014	14-feb-2019		20.000,00
Toyota Services de Venezuela, C.A.	2013-II-XII		17-feb-2014	17-feb-2019		20.000,00
Toyota Services de Venezuela, C.A.	2013-II-XIII		17-feb-2014	17-feb-2018		20.000,00

.../



## Indicadores del Mercado

### Mercado Primario

#### Resumen del Estado de las Obligaciones en el Registro Nacional de Valores Amortización por Redención Fija al 30-04-2015

Nombre de la Sociedad	Serie	M Bs.	Fecha		Monto Emitido Mes M Bs.	Monto Circulación M Bs.	% Interés (1)
			Emisión	Vencimiento			
Toyota Servicios de Venezuela, C.A.	2013-II-XIV		17-feb-2014	17-feb-2019		20.000,00	12,590%
Toyota Servicios de Venezuela, C.A.	2013-II-XV		17-feb-2014	17-feb-2018		20.000,00	12,920%
<b>Suelopetrol Exploration &amp; Production, C.A.</b>	<b>2013</b>	<b>200.000,00</b>				<b>200.000,00</b>	
Suelopetrol Exploration & Production, C.A.	2013-I		21-nov-2013	21-nov-2016		20.000,00	14,000%
Suelopetrol Exploration & Production, C.A.	2013-II		21-nov-2013	21-nov-2016		20.000,00	14,000%
Suelopetrol Exploration & Production, C.A.	2013-III		21-nov-2013	21-nov-2016		20.000,00	14,000%
Suelopetrol Exploration & Production, C.A.	2013-IV		21-nov-2013	21-nov-2016		20.000,00	14,000%
Suelopetrol Exploration & Production, C.A.	2013-V		21-nov-2013	21-nov-2016		20.000,00	14,000%
Suelopetrol Exploration & Production, C.A.	2013-VI		21-nov-2013	21-nov-2016		20.000,00	14,000%
Suelopetrol Exploration & Production, C.A.	2013-VII		21-nov-2013	21-nov-2016		20.000,00	14,000%
Suelopetrol Exploration & Production, C.A.	2013-VIII		21-nov-2013	21-nov-2016		20.000,00	14,000%
Suelopetrol Exploration & Production, C.A.	2013-IX		21-nov-2013	21-nov-2016		20.000,00	14,000%
Suelopetrol Exploration & Production, C.A.	2013-X		21-nov-2013	21-nov-2016		20.000,00	14,000%
<b>NETUNO, C.A.</b>	<b>2013</b>	<b>100.000,00</b>				<b>100.000,00</b>	
NETUNO, C.A.	2013-I		23-ene-2014	23-ene-2018		20.000,00	14,000%
NETUNO, C.A.	2013-II		23-ene-2014	23-ene-2018		20.000,00	14,000%
NETUNO, C.A.	2013-III		23-ene-2014	23-ene-2018		20.000,00	14,000%
NETUNO, C.A.	2013-IV		23-ene-2014	23-ene-2018		20.000,00	14,000%
NETUNO, C.A.	2013-V		23-ene-2014	23-ene-2018		20.000,00	14,000%
<b>OPERADORA LAKE PLAZA, C.A.</b>	<b>2012</b>	<b>60.000,00</b>				<b>60.000,00</b>	
Operadora Lake Plaza, C.A.	2012-I		21-ene-2014	21-ene-2018		10.000,00	13,000%
Operadora Lake Plaza, C.A.	2012-II		21-ene-2014	21-ene-2018		10.000,00	13,000%
Operadora Lake Plaza, C.A.	2012-III		21-ene-2014	21-ene-2018		10.000,00	13,000%
Operadora Lake Plaza, C.A.	2012-IV		21-ene-2014	21-ene-2018		10.000,00	13,000%
Operadora Lake Plaza, C.A.	2012-V		21-ene-2014	21-ene-2018		10.000,00	13,000%
Operadora Lake Plaza, C.A.	2012-VI		21-ene-2014	21-ene-2018		10.000,00	13,000%
<b>Fondo de Valores Inmobiliarios, SACA</b>	<b>2013-I</b>	<b>350.000,00</b>				<b>350.000,00</b>	
Fondo de Valores Inmobiliarios, SACA	2013-I		28-may-2014	28-may-2019		25.000,00	11,190%
Fondo de Valores Inmobiliarios, SACA	2013-II		28-may-2014	28-may-2019		25.000,00	11,190%
Fondo de Valores Inmobiliarios, SACA	2013-III		28-may-2014	28-may-2019		25.000,00	11,190%
Fondo de Valores Inmobiliarios, SACA	2013-IV		28-may-2014	28-may-2019		25.000,00	11,190%
Fondo de Valores Inmobiliarios, SACA	2013-V		10-jun-2014	10-jun-2019		25.000,00	11,140%
Fondo de Valores Inmobiliarios, SACA	2013-VI		10-jun-2014	10-jun-2019		25.000,00	11,140%
Fondo de Valores Inmobiliarios, SACA	2013-VII		10-jun-2014	10-jun-2019		25.000,00	11,140%
Fondo de Valores Inmobiliarios, SACA	2013-VIII		10-jun-2014	10-jun-2019		25.000,00	11,140%
Fondo de Valores Inmobiliarios, SACA	2013-IX		18-jun-2014	18-jun-2019		25.000,00	11,140%
Fondo de Valores Inmobiliarios, SACA	2013-X		18-jun-2014	18-jun-2019		25.000,00	11,140%
Fondo de Valores Inmobiliarios, SACA	2013-XI		18-jun-2014	18-jun-2019		25.000,00	11,140%
Fondo de Valores Inmobiliarios, SACA	2013-XII		18-jun-2014	18-jun-2019		25.000,00	11,140%
Fondo de Valores Inmobiliarios, SACA	2013-XIII		18-jun-2014	18-jun-2019		25.000,00	11,140%
Fondo de Valores Inmobiliarios, SACA	2013-IVX		18-jun-2014	18-jun-2019		25.000,00	11,140%
<b>Mercantil Servicios Financieros</b>	<b>2013-I</b>	<b>60.000,00</b>				<b>60.000,00</b>	
Mercantil Servicios Financieros	2013-I-1		17-mar-2014	17-mar-2017		30.000,00	11,850%
Mercantil Servicios Financieros	2013-I-2		8-may-2014	8-may-2017		30.000,00	11,000%
<b>Mercantil Servicios Financieros</b>	<b>2012-I</b>	<b>50.000,00</b>				<b>20.000,00</b>	
Mercantil Servicios Financieros	2012-I-1					20.000,00	12,760%
<b>Mercantil Servicios Financieros</b>	<b>2014-I</b>	<b>40.000,00</b>				<b>40.000,00</b>	
Mercantil Servicios Financieros	2014-I		27-nov-2014	27-nov-2017		20.000,00	14,000%
Mercantil Servicios Financieros	2014-II		27-nov-2014	27-nov-2017		20.000,00	14,000%
<b>Corporación Digitel, C.A.</b>	<b>2014</b>	<b>300.000,00</b>				<b>300.000,00</b>	
Corporación Digitel, C.A.	2014-I		6-feb-2015	6-feb-2018		25.000,00	13,500%
Corporación Digitel, C.A.	2014-II		6-feb-2015	6-feb-2018		25.000,00	13,500%
Corporación Digitel, C.A.	2014-III		6-feb-2015	6-feb-2018		25.000,00	13,500%
Corporación Digitel, C.A.	2014-IV		6-feb-2015	6-feb-2018		25.000,00	13,500%
Corporación Digitel, C.A.	2014-V		6-feb-2015	6-feb-2018		25.000,00	13,500%
Corporación Digitel, C.A.	2014-VI		6-feb-2015	6-feb-2018		25.000,00	13,500%
Corporación Digitel, C.A.	2014-VII		6-feb-2015	6-feb-2018		25.000,00	13,500%
Corporación Digitel, C.A.	2014-VIII		6-feb-2015	6-feb-2018		25.000,00	13,500%
Corporación Digitel, C.A.	2014-IX		6-feb-2015	6-feb-2018		25.000,00	13,500%
Corporación Digitel, C.A.	2014-X		6-feb-2015	6-feb-2018		25.000,00	13,500%
Corporación Digitel, C.A.	2014-XI		6-feb-2015	6-feb-2018		25.000,00	13,500%
Corporación Digitel, C.A.	2014-XII		6-feb-2015	6-feb-2018		25.000,00	13,500%
<b>Suelopetrol E&amp;P</b>	<b>2014</b>	<b>360.000,00</b>				<b>360.000,00</b>	
Suelopetrol	2014-I		11-dic-2014	11-dic-2017		45.000,00	13,000%
Suelopetrol	2014-II		11-dic-2014	11-dic-2017		45.000,00	13,000%
Suelopetrol	2014-III		11-dic-2014	11-dic-2017		45.000,00	13,000%
Suelopetrol	2014-IV		11-dic-2014	11-dic-2017		45.000,00	13,000%
Suelopetrol	2014-V		11-dic-2014	11-dic-2017		45.000,00	13,000%
Suelopetrol	2014-VI		11-dic-2014	11-dic-2017		45.000,00	13,000%
Suelopetrol	2014-VII		11-dic-2014	11-dic-2017		45.000,00	13,000%
Suelopetrol	2014-VIII		11-dic-2014	11-dic-2017		45.000,00	13,000%
<b>Envases Venezolanos, S.A.</b>	<b>2014</b>	<b>200.000,00</b>				<b>200.000,00</b>	
Envases Venezolanos, S.A.	2014-I		10-dic-2014	10-dic-2017		20.000,00	14,250%
Envases Venezolanos, S.A.	2014-II		10-dic-2014	10-dic-2017		20.000,00	14,250%
Envases Venezolanos, S.A.	2014-III		10-dic-2014	10-dic-2017		20.000,00	14,250%
Envases Venezolanos, S.A.	2014-IV		10-dic-2014	10-dic-2017		20.000,00	14,250%
Envases Venezolanos, S.A.	2014-V		10-dic-2014	10-dic-2017		20.000,00	14,250%
Envases Venezolanos, S.A.	2014-VI		10-dic-2014	10-dic-2017		20.000,00	14,250%
Envases Venezolanos, S.A.	2014-VII		15-dic-2014	10-dic-2017		20.000,00	14,250%
Envases Venezolanos, S.A.	2014-VIII		19-feb-2015	19-feb-2018		20.000,00	14,250%
Envases Venezolanos, S.A.	2014-IX		19-feb-2015	19-feb-2018		20.000,00	14,250%
Envases Venezolanos, S.A.	2014-X		19-feb-2015	19-feb-2018		20.000,00	14,250%
<b>Mercantil Servicios Financieros</b>	<b>2014-II</b>	<b>100.000,00</b>				<b>100.000,00</b>	
Mercantil Servicios Financieros	2014-I		26-mar-2015	26-mar-2018		50.000,00	12,500%
Mercantil Servicios Financieros	2014-II		26-mar-2015	26-mar-2018		50.000,00	12,500%
<b>INELECTRA S.A.C.A.</b>	<b>2012</b>	<b>30.000,00</b>				<b>28.460,00</b>	
INELECTRA S.A.C.A.	2012-I		20-may-2013	20-may-2016		10.000,00	13,130%
INELECTRA S.A.C.A.	2012-II		20-may-2013	20-may-2016		9.000,00	13,130%
INELECTRA S.A.C.A.	2012-III-1		20-may-2013	20-may-2016		5.460,00	13,130%
INELECTRA S.A.C.A.	2012-III-2		20-may-2013	20-may-2016		4.000,00	13,130%
<b>NETUNO, C.A.</b>	<b>2014</b>	<b>500.000,00</b>				<b>120.001,00</b>	
NETUNO, C.A.	2014-I		10-feb-2015	10-feb-2019		98.792,00	14,000%
NETUNO, C.A.	2014-II		10-feb-2015	10-feb-2019		21.209,00	14,000%
<b>TOTAL</b>		<b>11.645.000,00</b>				<b>9.773.461,00</b>	<b>12,268%</b>

Fuente: Superintendencia Nacional de Valores  
(1) Para el Cálculo se utilizan Promedios Ponderados

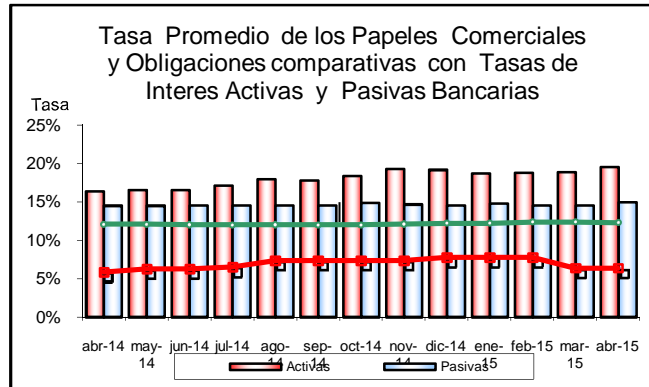
## Indicadores del Mercado

### Mercado Primario

**Tasa Promedio de los Papeles Comerciales, Obligaciones, Títulos de Participación comparativas con Tasas de Interés Activas y Pasivas Bancarias  
Abril 2014 – Abril 2015**

MES	Activas	Pasivas	Obliga.	Pap. Com.
abr-14	16,38%	14,50%	12,04%	5,83%
may-14	16,57%	14,50%	12,03%	6,25%
jun-14	16,56%	14,55%	12,01%	6,25%
jul-14	17,15%	14,56%	11,98%	6,50%
ago-14	17,94%	14,51%	12,01%	7,34%
sep-14	17,76%	14,56%	11,98%	7,34%
oct-14	18,39%	14,90%	11,98%	7,34%
nov-14	19,27%	14,66%	12,07%	7,34%
dic-14	19,17%	14,52%	12,19%	7,74%
ene-15	18,70%	14,81%	12,21%	7,74%
feb-15	18,76%	14,53%	12,36%	7,74%
mar-15	18,87%	14,55%	12,36%	6,36%
abr-15	19,51%	14,93%	12,27%	6,36%

Fuente: Superintendencia Nacional de Valores y BCV.  
Tasa con promedios ponderados.



Fuente: Superintendencia Nacional de Valores y BCV.  
Tasa con promedios ponderados.

### Montos Negociados en la Bolsa Pública de Valores Bicentenaria (BPVB) Abril 2015 (Bolívares)

Mercado Primario			
Mes	Títulos Privados	Títulos Públicos	Total
Enero	7.403.538,18	106.191.000,00	113.594.538,18
Febrero	75.716.413,67	170.866.000,00	246.582.413,67
Marzo	43.516.769,98	950.356.433,77	993.873.203,75
Abril	73.002.627,44	739.784.523,66	812.787.151,10

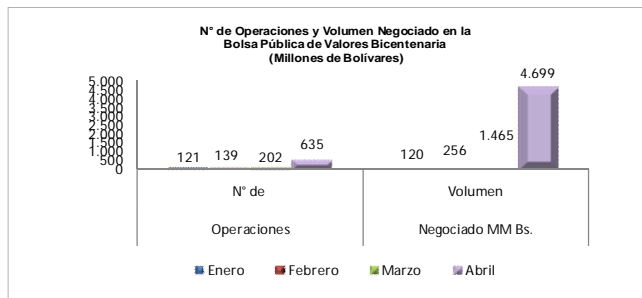
Fuente: Bolsa Pública de Valores Bicentenaria (BPVB)

Mercado Secundario			
Mes	Títulos Privados	Títulos Públicos	Total
Enero	37.205,28	6.484.652,86	6.521.858,14
Febrero	5.800.841,88	3.670.573,20	9.471.415,08
Marzo	0,00	470.770.050,84	470.770.050,84
Abril	0,00	3.886.390.615,43	3.886.390.615,43

Fuente: Bolsa Pública de Valores Bicentenaria (BPVB)

Mes	N° de Operaciones	Volumen Negociado Bs.
Enero	121,00	120.116.396,32
Febrero	139,00	256.053.828,75
Marzo	202,00	1.464.643.254,59
Abril	635,00	4.699.177.766,53

Fuente: Bolsa Pública de Valores Bicentenaria (BPVB)



Fuente: Bolsa Pública de Valores Bicentenaria (BPVB)

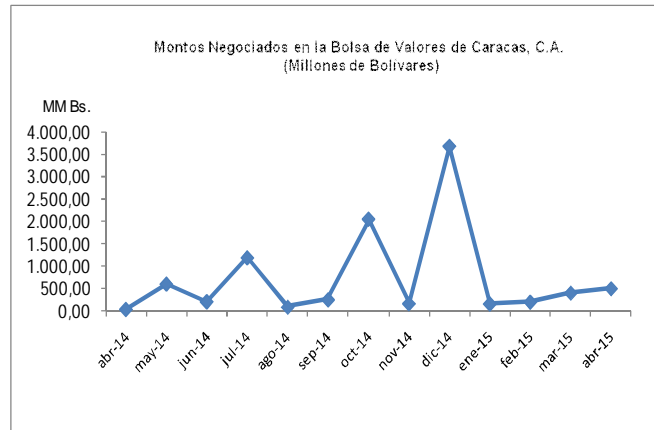
## Indicadores del Mercado

### Mercado Secundario

**Montos Negociados en la Bolsa de Valores de Caracas, C.A.  
Abril 2014- Abril 2015  
(Millones de Bolívares)**

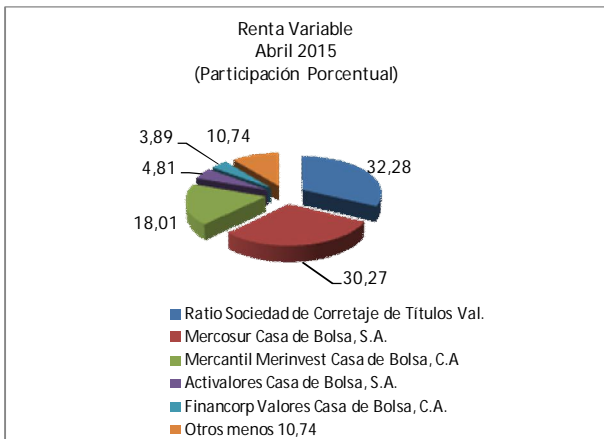
Fecha	Acciones	Privados	Negociado MM Bs.
abr-14	27,99	6,00	33,99
may-14	601,89	1,05	602,94
jun-14	205,98	4,00	209,98
jul-14	1.187,59	1,00	1.188,59
ago-14	84,71	0,00	84,71
sep-14	251,98	0,00	251,98
oct-14	2.049,35	0,00	2.049,35
nov-14	160,48	1,00	161,48
dic-14	3.674,28	0,00	3.674,28
ene-15	158,85	0,00	158,85
feb-15	198,00	0,00	198,00
mar-15	391,30	8,10	399,40
abr-15	496,15	2,20	498,35
<b>Total</b>	<b>9.488,55</b>	<b>23,35</b>	<b>9.511,90</b>

Fuente: Bolsa de Valores de Caracas, C.A.

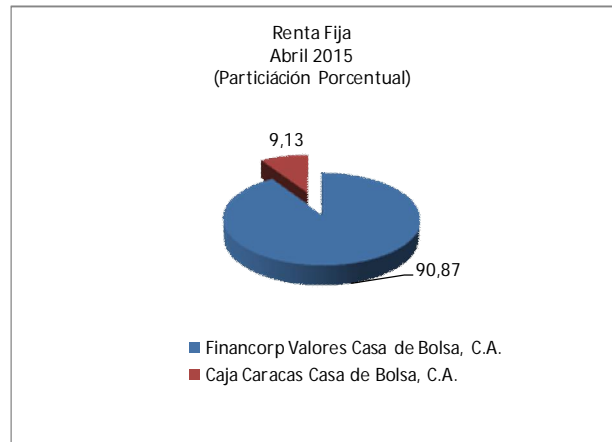


Fuente: Bolsa de Valores de Caracas, C.A.

**Participación Porcentual de los Operadores de Valores Autorizados  
en los Montos Negociados en la Bolsa de Valores de Caracas, C.A.  
Abril 2015**



Fuente: Bolsa de Valores de Caracas, C.A.



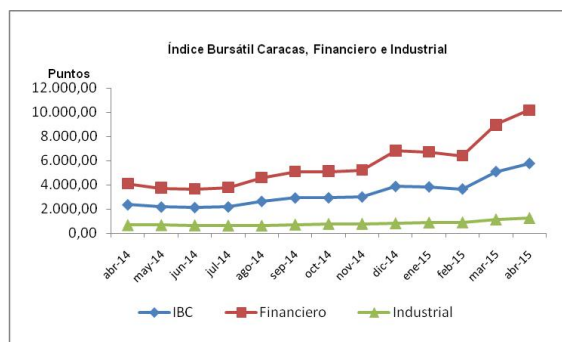
Fuente: Bolsa de Valores de Caracas, C.A.

## Índices Bursátiles

### Índice Bursátil Caracas, Financiero e Industrial

ÍNDICES	Mar-2015	Abr-2015	VAR %
IBC	5.092,84	5.768,13	13,26
FINANCIERO	8.974,97	10.176,08	13,38
INDUSTRIAL	1.155,81	1.273,27	10,16

Fuente: Bolsa de Valores de Caracas, C.A.



Fuente: Bolsa de Valores de Caracas, C.A.

### Principales Índices Bursátiles

#### Internacionales (Puntos)

Índices	País	Mar-2015	Abr-2015	VAR %
Dow Jones	EE.UU.	17.776,12	17.840,52	0,36
S&P	EE.UU.	2.067,89	2.085,51	0,85
NASDAQ	EE.UU.	4.900,88	4.941,42	0,83
FTSE	LONDRES	6.773,04	6.960,63	2,77
DAX	ALEMANIA	11.927,43	11.398,24	-4,44
IBEX	ESPAÑA	11.521,10	11.385,00	-1,18
NIKKEI	JAPÓN	19.206,99	19.520,01	1,63

Fuente: Reuters.

#### Latinoamericanos (Puntos)

Índices	País	Mar-2015	Abr-2015	VAR %
Bovespa	BRASIL	51.150,16	56.229,38	9,93
IGPA	CHILE	19.090,84	10.690,64	6,92
IGBC	COLOMBIA	9.998,85	10.690,64	6,92
IPC	MÉXICO	43.724,78	44.582,39	1,96
IBC	VENEZUELA	5.092,84	5.768,13	13,26

Fuente: Reuters.

## Caja Venezolana de Valores

### Apertura de Subcuentas

Tipo Persona	Marzo 2015	Abril 2015
Natural	167	73
Jurídica	408	129
<b>Total</b>	<b>575</b>	<b>202</b>

Fuente: CVV Caja Venezolana de Valores

### Inversionistas Registrados por Género

Tipo Persona	Marzo 2015	Abril 2015
Natural	167	73
Jurídica	408	129
<b>Total</b>	<b>575</b>	<b>202</b>

Fuente: CVV Caja Venezolana de Valores

## Bonos

### Bono Global 27 (Precio %)

Global 27	Mar-2015	Abr-2015	Var %
Brasil	149,33	153,66	4,33
Colombia	128,25	126,50	-1,75
Venezuela	39,89	48,80	8,91

Fuente: Reuters

## Variables Macroeconómicas

### Tasas Activas, Pasivas y Reservas Internacionales

Categoría	Mar-2015	Abr-2015
Tasas Activas	18.87	19,51
Tasas Pasivas	14.55	14,93
Reservas Internacionales (US\$ millones)	20.973	19.024

Fuente: Banco Central de Venezuela

# InfoValores

