



InfoValores

Boletín Informativo mensual de la Superintendencia Nacional de Valores

Agosto 2015

www.snv.gob.ve



Gustavo José Hernández Jiménez
Superintendente Nacional de Valores

Luis E. López (E)
Superintendente Nacional de Valores Adjunto

Angelina Ferrante
Auditora Interna (E)

Carlos Hernández
Consultoría Jurídica

Simón Briceño
Oficina de Administración y Servicios

Nielsy Cabrera
Oficina de Recursos Humanos

Oficina de Comunicación y Relaciones Institucionales

Leonardo Conde
Oficina de Registro Nacional de Valores y Archivo

Luis Gómez
Oficina de Participación Ciudadana y Protección al Pequeño Inversor

José Higuera
Oficina de Sistemas y Tecnologías de la Información

Heidi Acuña
Oficina de Planificación, Presupuesto y Organización

Pablo Romero
Gerencia de Oferta Pública

William Montilla
Gerencia de Control de Intermediarios, Auditoría e Inspecciones

Isnardo José Bastidas Jimenez
Gerencia de Prevención, Fiscalización y Control de Legitimación de Capitales y Financiamiento al Terrorismo

Eric Alexander Morales Garcia
Gerencia de Inteligencia Financiera y Riesgo

Oficial de Cumplimiento

Av. Francisco Solano López,
entres Av. Los Jabillos y Calle San Gerónimo,
Sabana Grande, Municipio Libertador, D.C.
(0212) 761.94.46 – 761.96.66
761.91.36 – 761.91.37

Contenido **InfoValores**

Noticias Económicas Relevantes

Inscripción en el Registro Nacional de Valores

Decisiones de la Superintendencia Nacional de Valores (SNV)

Indicadores del Mercado

Mercado Primario

- Ofertas Públicas de Títulos Valores autorizados, agosto 2014 - agosto 2015
- Ofertas Públicas de Títulos Valores comparativas, agosto 2014 - agosto 2015
- Monto en circulación de Papeles Comerciales al 31-08-2015
- Resumen del Estado de las Obligaciones en el Registro Nacional de Valores, autorización por Redención Fija al 31/08/2015
- Tasas de las Obligaciones y Papeles Comerciales, comparativas con las Tasas de Interés Pasivas y Activas Bancarias
- Montos colocados en la Bolsa Pública de Valores Bicentenaria (BPVB)

Mercado Secundario

- Montos negociados en la Bolsa de Valores de Caracas, C.A.
- Montos negociados en la Bolsa Pública de Valores Bicentenaria (BPVB)

Índices Bursátiles

- Índice Bursátil Caracas, Financiero e Industrial
- Principales Índices Bursátiles Internacionales
- Principales Índices Bursátiles Latinoamericanos

Caja Venezolana de Valores

- Aperturas de Cuentas
- Inversionistas por Género

Bonos

- Bono Global 27

Variables Macroeconómicas

Depósito legal pp: 760924

Octubre 2010

Caracas - Venezuela

Noticias Económicas Relevantes

El Banco Central de Venezuela (BCV), publicó en el mes de agosto 2015 cuatro (4) Convocatorias (N°71, 72, 73, y 74) de Subastas del Instrumento de Inversión “Directo BCV” para personas naturales residentes y domiciliadas en la República Bolivariana de Venezuela, Cajas de Ahorro, Fondos de Ahorro y Asociaciones de Ahorro Similares, a través de los Bancos Universales, Bancos Comerciales en proceso de transformación, Bancos Microfinancieros y Operadores de Valores.

El Monto de cada subasta fue de Bs. 600.000.000, los cuales fueron de 90 y 180 días, el monto mínimo de cotización Bs 1.000,00. A continuación se presenta la descripción de las subastas:

N° Convocatoria	Fecha Convocatoria	Fecha Vencimiento 90 días	Fecha Vencimiento 180 días	Tasa 90 días	Tasa 180 días
71	07-08-2015	12-11-2015	10-02-2016	16,50%	17%
72	14-08-2015	19-11-2015	17-02-2016	16,50%	17%
73	24-08-2015	26-11-2015	24-02-2016	16,50%	17%
74	28-08-2015	03-12-2015	02-03-2016	16,50%	17%

El BCV informó que resultaron adjudicadas el cien por ciento (100%) de las solicitudes recibidas para cada convocatoria.

Decisiones

de la Superintendencia Nacional de Valores

Nombre	Providencia	Fecha
Operador de Valores Autorizado Persona Natural		
Isaac David Salama Picó C.I. 6.555.491	052-2015	07-08-2015
Flavio Fasano Maiuri C.I. 10.803.877		
Luis Milton López Mollejas C.I. 17.402.093		
Jeannete Milagro Poleo Santana C.I. 6.858.679		
Gianny Verasmendi Caballero C.I. 14.261.544		
Operador de Valores Autorizado Persona Jurídica		
MB VALORES C.A	054-2015	20-08-2015

Oferta Pública Autorizada

Oferta de Títulos Valores			
Título	Empresa	Monto Bs.	Oficio y Fecha
Obligaciones	Fondo Simón Bolívar para la Reconstrucción, S.A. (Calificada como Oferta Privada)	60.000.000.000,00	DSNV/CJU3143 21-08-2015

Indicadores del Mercado

Mercado Primario

**Ofertas de Títulos Valores Autorizadas
agosto 2014 – agosto 2015
(Millones de Bolívares)**

Meses	Acciones	Papeles Comerciales	Obligaciones	Total MM Bs.
ago.-14	0,00	0,00	0,00	0,00
sep.-14	0,00	0,00	0,00	0,00
oct-14 (*)	17,56	100,00	19.100,00	19.217,56
nov.-14	0,00	0,00	360,00	360,00
dic.-14	100,00	400,00	400,00	900,00
ene.-15	0,00	800,00	500,00	1.300,00
feb.-15	0,00	0,00	0,00	0,00
mar.-15	0,00	50,00	0,00	50,00
abr-15 (*)	0,00	0,00	104.384,89	104.384,89
may.-15	0,00	0,00	0,00	0,00
jun.-15	313,68	0,00	0,00	313,68
jul.-15	29,95	375,00	350,00	754,95
ago- (*)	0,00	0,00	60.000,00	60.000,00
TOTAL	461,19	1.725,00	185.094,89	187.281,08

Fuente: Superintendencia Nacional de Valores

Nota : en el mes de octubre 2014 se autorizó una oferta privada de Petróleos de Venezuela, S.A. (PDVSA) por US\$ 3.000,00 millones (Bs. 18.900.000.000,00). En los meses de abril y agosto 2015 se autorizaron dos ofertas que se calificaron como privadas del Fondo Simón Bolívar para la reconstrucción, S.A por Bs. 104.384.885.040,00 y 60.000.000.000,00 respectivamente

**Cuadro Comparativo de Ofertas
de Títulos Valores Autorizadas
enero-agosto 2014 / enero-agosto 2015
(Millones de Bolívares)**

TÍTULOS	Ene-Ago 2014 MM Bs.	%	Ene-Ago 2015 MM Bs.	%	Variac. Relativa %
Acciones	269,28	0,24	343,63	0,21	27,61
Papeles Comerciales	300,00	0,27	1.225,00	0,73	308,33
Obligaciones	111.690,69	99,49	165.234,89	99,06	47,94
Títulos de Participación	0,00	0,00	0,00	0,00	0,00
Total	112.259,97	100,00	166.803,52	100,00	48,59

Fuente: Superintendencia Nacional de Valores

Nota : en el mes de octubre 2014 se autorizó una oferta privada de Petróleos de Venezuela, S.A. (PDVSA) por US\$ 3.000,00 millones (Bs. 18.900.000.000,00). En los meses de abril y agosto 2015 se autorizaron dos ofertas que se calificaron como privadas del Fondo Simón Bolívar para la reconstrucción, S.A por Bs. 104.384.885.040,00 y 60.000.000.000,00 respectivamente

Monto en Circulación de Papeles Comerciales al 31/08/2015

EMPRESA	PROVIDENCIA	FECHA AUTORIZACIÓN	FECHA INICIO EMISIÓN	FECHA VCTO. EMISIÓN	TASA REND. AGOSTO- 15	MONTO AUTORIZADO M DE Bs.	MONTO EN CIRCULACIÓN M DE Bs.
Mercantil Servicios Financieros	065-2014	3-jul-2014	1-sep-2014	2-sep-2015	8,000%	300.000	300.000,0
Toyota Services de Venezuela	083-2014	14-oct-2014	15-dic-2014	10-dic-2015	7,530%	100.000	20.000,0
Mercantil Servicios Financieros 2014-II	095-2014	9-dic-2014	23-mar-2015	4-mar-2016	5,500%	400.000	40.000
Provencesa 2014-I	001-2015	7-ene-2015	13-mar-2015	8-mar-2016	5,250%	300.000	300.000
Provencesa 2014-II	001-2015	7-ene-2015	13-mar-2015	8-mar-2016	5,375%	300.000	245.000
Fondo de Valores Inmobiliarios	020-2015	23-mar-2015	23-jun-2015	22-jun-2016	7,000%	50.000	50.000
TOTAL PAPELES COMERCIALES AL PORTADOR					6,443%	1.450.000	955.000,0

Fuente: Superintendencia Nacional de Valores

Indicadores del Mercado

Mercado Primario

Resumen del Estado de las Obligaciones en el Registro Nacional de Valores Amortización por Redención Fija al 31-08-2015

Nombre de la Sociedad	Serie	Fecha		Monto Emitido Mes M Bs.	Monto Circulación M Bs.	% Interés 08-15 (1)
		M Bs.	Emisión			
Fondo de Desarrollo Nacional FONDEN, S.A.	2012	7.000.000,00			5.600.000,00	
Fondo de Desarrollo Nacional FONDEN, S.A.	BA2016		11-may-2012	20-abr-2016	2.800.000,00	9,100%
Fondo de Desarrollo Nacional FONDEN, S.A.	BA2017		11-may-2012	15-abr-2017	2.800.000,00	9,100%
Fondo de Valores Inmobiliarios, SACA	2011-I	270.000,00			270.000,00	
Fondo de Valores Inmobiliarios, SACA	2011-I-1		15-jul-2011	15-jul-2016	10.000,00	9,710%
Fondo de Valores Inmobiliarios, SACA	2011-I-2		15-jul-2011	15-jul-2016	10.000,00	9,710%
Fondo de Valores Inmobiliarios, SACA	2011-I-3		15-jul-2011	15-jul-2016	10.000,00	9,710%
Fondo de Valores Inmobiliarios, SACA	2011-I-4		15-jul-2011	15-jul-2016	10.000,00	9,710%
Fondo de Valores Inmobiliarios, SACA	2011-I-5		15-jul-2011	15-jul-2016	10.000,00	9,710%
Fondo de Valores Inmobiliarios, SACA	2011-I-6		15-jul-2011	15-jul-2016	10.000,00	9,710%
Fondo de Valores Inmobiliarios, SACA	2011-I-7		15-jul-2011	15-jul-2016	10.000,00	9,710%
Fondo de Valores Inmobiliarios, SACA	2011-I-8		15-jul-2011	15-jul-2016	10.000,00	9,710%
Fondo de Valores Inmobiliarios, SACA	2011-I-9		15-jul-2011	15-jul-2016	10.000,00	9,710%
Fondo de Valores Inmobiliarios, SACA	2011-I-10		15-jul-2011	15-jul-2016	10.000,00	9,710%
Fondo de Valores Inmobiliarios, SACA	2011-I-11		1-ago-2011	1-ago-2016	10.000,00	9,670%
Fondo de Valores Inmobiliarios, SACA	2011-I-12		1-ago-2011	1-ago-2016	10.000,00	9,670%
Fondo de Valores Inmobiliarios, SACA	2011-I-13		1-ago-2011	1-ago-2016	10.000,00	9,670%
Fondo de Valores Inmobiliarios, SACA	2011-I-14		1-ago-2011	1-ago-2016	10.000,00	9,670%
Fondo de Valores Inmobiliarios, SACA	2011-I-15		1-ago-2011	1-ago-2016	10.000,00	9,670%
Fondo de Valores Inmobiliarios, SACA	2011-I-16		1-ago-2011	1-ago-2016	10.000,00	9,670%
Fondo de Valores Inmobiliarios, SACA	2011-I-17		1-ago-2011	1-ago-2016	10.000,00	9,670%
Fondo de Valores Inmobiliarios, SACA	2011-I-18		1-ago-2011	1-ago-2016	10.000,00	9,670%
Fondo de Valores Inmobiliarios, SACA	2011-I-19		1-ago-2011	1-ago-2016	10.000,00	9,670%
Fondo de Valores Inmobiliarios, SACA	2011-I-20		1-ago-2011	1-ago-2016	10.000,00	9,670%
Fondo de Valores Inmobiliarios, SACA	2011-I-21		8-ago-2011	8-ago-2016	10.000,00	9,600%
Fondo de Valores Inmobiliarios, SACA	2011-I-22		8-ago-2011	8-ago-2016	10.000,00	9,600%
Fondo de Valores Inmobiliarios, SACA	2011-I-23		8-ago-2011	8-ago-2016	10.000,00	9,600%
Fondo de Valores Inmobiliarios, SACA	2011-I-24		8-ago-2011	8-ago-2016	10.000,00	9,600%
Fondo de Valores Inmobiliarios, SACA	2011-I-25		8-ago-2011	8-ago-2016	10.000,00	9,600%
Fondo de Valores Inmobiliarios, SACA	2011-I-26		8-ago-2011	8-ago-2016	10.000,00	9,600%
Fondo de Valores Inmobiliarios, SACA	2011-I-27		8-ago-2011	8-ago-2016	10.000,00	9,600%
Fondo de Valores Inmobiliarios, SACA	2012-I	500.000,00			500.000,00	
Fondo de Valores Inmobiliarios, SACA	2012-I-1		10-jul-2012	10-jul-2017	20.000,00	10,41,%
Fondo de Valores Inmobiliarios, SACA	2012-I-2		10-jul-2012	10-jul-2017	20.000,00	10,41,%
Fondo de Valores Inmobiliarios, SACA	2012-I-3		10-jul-2012	10-jul-2017	20.000,00	10,41,%
Fondo de Valores Inmobiliarios, SACA	2012-I-4		10-jul-2012	10-jul-2017	20.000,00	10,41,%
Fondo de Valores Inmobiliarios, SACA	2012-I-5		10-jul-2012	10-jul-2017	20.000,00	10,41,%
Fondo de Valores Inmobiliarios, SACA	2012-I-6		10-jul-2012	10-jul-2017	20.000,00	10,41,%
Fondo de Valores Inmobiliarios, SACA	2012-I-7		10-jul-2012	10-jul-2017	20.000,00	10,41,%
Fondo de Valores Inmobiliarios, SACA	2012-I-8		10-jul-2012	10-jul-2017	20.000,00	10,41,%
Fondo de Valores Inmobiliarios, SACA	2012-I-9		13-jul-2012	13-jul-2017	20.000,00	10,41,%
Fondo de Valores Inmobiliarios, SACA	2012-I-10		13-jul-2012	13-jul-2017	20.000,00	10,41,%
Fondo de Valores Inmobiliarios, SACA	2012-I-11		13-jul-2012	13-jul-2017	20.000,00	10,41,%
Fondo de Valores Inmobiliarios, SACA	2012-I-12		13-jul-2012	13-jul-2017	20.000,00	10,41,%
Fondo de Valores Inmobiliarios, SACA	2012-I-13		13-jul-2012	13-jul-2017	20.000,00	10,41,%
Fondo de Valores Inmobiliarios, SACA	2012-I-14		31-jul-2012	31-jul-2017	20.000,00	10,120%
Fondo de Valores Inmobiliarios, SACA	2012-I-15		31-jul-2012	31-jul-2017	20.000,00	10,120%
Fondo de Valores Inmobiliarios, SACA	2012-I-16		31-jul-2012	31-jul-2017	20.000,00	10,120%
Fondo de Valores Inmobiliarios, SACA	2012-I-17		31-jul-2012	31-jul-2017	20.000,00	10,120%
Fondo de Valores Inmobiliarios, SACA	2012-I-18		31-jul-2012	31-jul-2017	20.000,00	10,120%
Fondo de Valores Inmobiliarios, SACA	2012-I-19		21-ago-2012	21-ago-2017	20.000,00	9,890%
Fondo de Valores Inmobiliarios, SACA	2012-I-20		21-ago-2012	21-ago-2017	20.000,00	9,890%
Fondo de Valores Inmobiliarios, SACA	2012-I-21		21-ago-2012	21-ago-2017	20.000,00	9,890%
Fondo de Valores Inmobiliarios, SACA	2012-I-22		21-ago-2012	21-ago-2017	20.000,00	9,890%
Fondo de Valores Inmobiliarios, SACA	2012-I-23		21-ago-2012	21-ago-2017	20.000,00	9,890%
Fondo de Valores Inmobiliarios, SACA	2012-I-24		21-ago-2012	21-ago-2017	20.000,00	9,890%
Fondo de Valores Inmobiliarios, SACA	2012-I-25		19-sep-2012	19-sep-2017	20.000,00	9,810%
Suelopetrol Exploration & Production, C.A.	2012	70.000,00			70.000,00	
Suelopetrol Exploration & Production, C.A.	2012-I		15-nov-2012	15-nov-2015	10.000,00	14,000%
Suelopetrol Exploration & Production, C.A.	2012-II		15-nov-2012	15-nov-2015	10.000,00	14,000%
Suelopetrol Exploration & Production, C.A.	2012-III		15-nov-2012	15-nov-2015	10.000,00	14,000%
Suelopetrol Exploration & Production, C.A.	2012-IV		15-nov-2012	15-nov-2015	10.000,00	14,000%

.../

Indicadores del Mercado

Mercado Primario

Resumen del Estado de las Obligaciones en el Registro Nacional de Valores Amortización por Redención Fija al 31-08-2015

Nombre de la Sociedad	Serie	Fecha		Monto Emitido Mes M Bs.	Monto Circulación M Bs.	% Interés 08-15 (1)
		M Bs.	Emisión			
Suelopetrol Exploration & Production, C.A.	2012-V		15-nov-2012	15-nov-2015	10.000,00	14,000%
Suelopetrol Exploration & Production, C.A.	2012-VI		15-nov-2012	15-nov-2015	10.000,00	14,000%
Suelopetrol Exploration & Production, C.A.	2012-VII		15-nov-2012	15-nov-2015	10.000,00	14,000%
Corporación Digital, C.A.	2012	500.000,00			500.000,00	
Corporación Digital, C.A.	2012-I		8-nov-2013	8-nov-2018	25.000,00	13,000%
Corporación Digital, C.A.	2012-II		8-nov-2013	8-nov-2018	25.000,00	13,000%
Corporación Digital, C.A.	2012-III		8-nov-2013	8-nov-2018	25.000,00	13,000%
Corporación Digital, C.A.	2012-IV		8-nov-2013	8-nov-2018	25.000,00	13,000%
Corporación Digital, C.A.	2012-V		8-nov-2013	8-nov-2018	25.000,00	13,000%
Corporación Digital, C.A.	2012-VI		8-nov-2013	8-nov-2018	25.000,00	13,000%
Corporación Digital, C.A.	2012-VII		8-nov-2013	8-nov-2018	25.000,00	13,000%
Corporación Digital, C.A.	2012-VIII		8-nov-2013	8-nov-2018	25.000,00	13,000%
Corporación Digital, C.A.	2012-IX		8-nov-2013	8-nov-2018	25.000,00	13,000%
Corporación Digital, C.A.	2012-X		8-nov-2013	8-nov-2017	25.000,00	12,500%
Corporación Digital, C.A.	2012-XI		8-nov-2013	8-nov-2017	25.000,00	12,500%
Corporación Digital, C.A.	2012-XII		8-nov-2013	8-nov-2017	25.000,00	12,500%
Corporación Digital, C.A.	2012-XIII		8-nov-2013	8-nov-2017	25.000,00	12,500%
Corporación Digital, C.A.	2012-XIV		8-nov-2013	8-nov-2017	25.000,00	12,500%
Corporación Digital, C.A.	2012-XV		26-nov-2013	8-nov-2017	25.000,00	12,500%
Corporación Digital, C.A.	2012-XVI		26-nov-2013	8-nov-2017	25.000,00	12,500%
Corporación Digital, C.A.	2012-XVII		26-nov-2013	8-nov-2017	25.000,00	12,500%
Corporación Digital, C.A.	2012-XVIII		26-nov-2013	8-nov-2017	25.000,00	12,500%
Corporación Digital, C.A.	2012-XIX		26-nov-2013	26-nov-2018	25.000,00	13,000%
Corporación Digital, C.A.	2012-XX		26-nov-2013	26-nov-2018	25.000,00	13,000%
Toyota Services de Venezuela, C.A.	2012	175.000,00			175.000,00	
Toyota Services de Venezuela, C.A.	2012-I		6-nov-2012	6-nov-2015	20.000,00	12,000%
Toyota Services de Venezuela, C.A.	2012-II		6-nov-2012	6-nov-2015	20.000,00	13,460%
Toyota Services de Venezuela, C.A.	2012-III		6-nov-2012	6-nov-2015	20.000,00	12,970%
Toyota Services de Venezuela, C.A.	2012-IV		6-nov-2012	6-nov-2015	20.000,00	12,970%
Toyota Services de Venezuela, C.A.	2012-V		6-nov-2012	6-nov-2015	20.000,00	12,970%
Toyota Services de Venezuela, C.A.	2012-VI		14-nov-2012	14-nov-2015	20.000,00	12,000%
Toyota Services de Venezuela, C.A.	2012-VII		14-nov-2012	14-nov-2016	20.000,00	13,000%
Toyota Services de Venezuela, C.A.	2012-VIII		14-nov-2012	14-nov-2016	20.000,00	13,000%
Toyota Services de Venezuela, C.A.	2012-IX		14-nov-2012	14-nov-2016	15.000,00	13,000%
Toyota Services de Venezuela, C.A.	2013-I	240.000,00			240.000,00	
Toyota Services de Venezuela, C.A.	2013-I		7-ago-2013	7-ago-2018	20.000,00	13,860%
Toyota Services de Venezuela, C.A.	2013-II		7-ago-2013	7-ago-2018	20.000,00	13,860%
Toyota Services de Venezuela, C.A.	2013-III		7-ago-2013	7-ago-2018	20.000,00	13,860%
Toyota Services de Venezuela, C.A.	2013-IV		14-ago-2013	14-ago-2016	20.000,00	13,970%
Toyota Services de Venezuela, C.A.	2013-V		14-ago-2013	14-ago-2017	20.000,00	13,580%
Toyota Services de Venezuela, C.A.	2013-VI		14-ago-2013	14-ago-2016	20.000,00	12,980%
Toyota Services de Venezuela, C.A.	2013-VII		14-ago-2013	14-ago-2016	20.000,00	12,980%
Toyota Services de Venezuela, C.A.	2013-VIII		14-ago-2013	14-ago-2016	20.000,00	12,980%
Toyota Services de Venezuela, C.A.	2013-IX		14-ago-2013	14-ago-2016	20.000,00	12,980%
Toyota Services de Venezuela, C.A.	2013-X		14-ago-2013	14-ago-2016	20.000,00	12,980%
Toyota Services de Venezuela, C.A.	2013-XI		26-ago-2013	26-ago-2016	20.000,00	13,010%
Toyota Services de Venezuela, C.A.	2013-XII		5-sep-2013	5-sep-2016	20.000,00	12,570%
Toyota Services de Venezuela, C.A.	2013-II	300.000,00			300.000,00	
Toyota Services de Venezuela, C.A.	2013-II-I		10-feb-2014	10-feb-2019	20.000,00	13,380%
Toyota Services de Venezuela, C.A.	2013-II-II		10-feb-2014	10-feb-2019	20.000,00	13,380%
Toyota Services de Venezuela, C.A.	2013-II-III		10-feb-2014	10-feb-2019	20.000,00	13,380%
Toyota Services de Venezuela, C.A.	2013-II-IV		10-feb-2014	10-feb-2018	20.000,00	12,780%
Toyota Services de Venezuela, C.A.	2013-II-V		10-feb-2014	10-feb-2018	20.000,00	12,780%
Toyota Services de Venezuela, C.A.	2013-II-VI		10-feb-2014	10-feb-2018	20.000,00	12,780%
Toyota Services de Venezuela, C.A.	2013-II-VII		10-feb-2014	10-feb-2019	20.000,00	13,380%
Toyota Services de Venezuela, C.A.	2013-II-VIII		10-feb-2014	10-feb-2018	20.000,00	12,780%
Toyota Services de Venezuela, C.A.	2013-II-IX		14-feb-2014	14-feb-2019	20.000,00	12,980%
Toyota Services de Venezuela, C.A.	2013-II-X		14-feb-2014	14-feb-2019	20.000,00	12,980%
Toyota Services de Venezuela, C.A.	2013-II-XI		14-feb-2014	14-feb-2019	20.000,00	12,980%
Toyota Services de Venezuela, C.A.	2013-II-XII		17-feb-2014	17-feb-2019	20.000,00	12,980%

.../

Indicadores del Mercado

Mercado Primario

Resumen del Estado de las Obligaciones en el Registro Nacional de Valores Amortización por Redención Fija al 31-08-2015

Nombre de la Sociedad	Serie	M Bs.	Fecha		Monto Emitido Mes M Bs.	Monto Circulación M Bs.	% Interés 08-15 (1)
			Emisión	Vencimiento			
Toyota Services de Venezuela, C.A.	2013-II-XIII		17-feb-2014	17-feb-2018		20.000,00	12,780%
Toyota Services de Venezuela, C.A.	2013-II-XIV		17-feb-2014	17-feb-2019		20.000,00	13,380%
Toyota Services de Venezuela, C.A.	2013-II-XV		17-feb-2014	17-feb-2018		20.000,00	12,780%
Suelopetrol Exploration & Production, C.A.	2013	200.000,00				200.000,00	
Suelopetrol Exploration & Production, C.A.	2013-I		21-nov-2013	21-nov-2016		20.000,00	14,000%
Suelopetrol Exploration & Production, C.A.	2013-II		21-nov-2013	21-nov-2016		20.000,00	14,000%
Suelopetrol Exploration & Production, C.A.	2013-III		21-nov-2013	21-nov-2016		20.000,00	14,000%
Suelopetrol Exploration & Production, C.A.	2013-IV		21-nov-2013	21-nov-2016		20.000,00	14,000%
Suelopetrol Exploration & Production, C.A.	2013-V		21-nov-2013	21-nov-2016		20.000,00	14,000%
Suelopetrol Exploration & Production, C.A.	2013-VI		21-nov-2013	21-nov-2016		20.000,00	14,000%
Suelopetrol Exploration & Production, C.A.	2013-VII		21-nov-2013	21-nov-2016		20.000,00	14,000%
Suelopetrol Exploration & Production, C.A.	2013-VIII		21-nov-2013	21-nov-2016		20.000,00	14,000%
Suelopetrol Exploration & Production, C.A.	2013-IX		21-nov-2013	21-nov-2016		20.000,00	14,000%
Suelopetrol Exploration & Production, C.A.	2013-X		21-nov-2013	21-nov-2016		20.000,00	14,000%
NETUNO, C.A.	2013	100.000,00				100.000,00	
NETUNO, C.A.	2013-I		23-ene-2014	23-ene-2018		20.000,00	14,000%
NETUNO, C.A.	2013-II		23-ene-2014	23-ene-2018		20.000,00	14,000%
NETUNO, C.A.	2013-III		23-ene-2014	23-ene-2018		20.000,00	14,000%
NETUNO, C.A.	2013-IV		23-ene-2014	23-ene-2018		20.000,00	14,000%
NETUNO, C.A.	2013-V		23-ene-2014	23-ene-2018		20.000,00	14,000%
OPERADORA LAKE PLAZA, C.A.	2012	60.000,00				60.000,00	
Operadora Lake Plaza, C.A.	2012-I		21-ene-2014	21-ene-2018		10.000,00	13,000%
Operadora Lake Plaza, C.A.	2012-II		21-ene-2014	21-ene-2018		10.000,00	13,000%
Operadora Lake Plaza, C.A.	2012-III		21-ene-2014	21-ene-2018		10.000,00	13,000%
Operadora Lake Plaza, C.A.	2012-IV		21-ene-2014	21-ene-2018		10.000,00	13,000%
Operadora Lake Plaza, C.A.	2012-V		21-ene-2014	21-ene-2018		10.000,00	13,000%
Operadora Lake Plaza, C.A.	2012-VI		21-ene-2014	21-ene-2018		10.000,00	13,000%
Fondo de Valores Inmobiliarios, SACA	2013- I	350.000,00				350.000,00	
Fondo de Valores Inmobiliarios, SACA	2013-I		28-may-2014	28-may-2019		25.000,00	10,730%
Fondo de Valores Inmobiliarios, SACA	2013-II		28-may-2014	28-may-2019		25.000,00	10,730%
Fondo de Valores Inmobiliarios, SACA	2013-III		28-may-2014	28-may-2019		25.000,00	10,730%
Fondo de Valores Inmobiliarios, SACA	2013-IV		28-may-2014	28-may-2019		25.000,00	10,730%
Fondo de Valores Inmobiliarios, SACA	2013-V		10-jun-2014	10-jun-2019		25.000,00	10,780%
Fondo de Valores Inmobiliarios, SACA	2013-VI		10-jun-2014	10-jun-2019		25.000,00	10,780%
Fondo de Valores Inmobiliarios, SACA	2013-VII		10-jun-2014	10-jun-2019		25.000,00	10,780%
Fondo de Valores Inmobiliarios, SACA	2013-VIII		10-jun-2014	10-jun-2019		25.000,00	10,780%
Fondo de Valores Inmobiliarios, SACA	2013-IX		18-jun-2014	18-jun-2019		25.000,00	10,760%
Fondo de Valores Inmobiliarios, SACA	2013-X		18-jun-2014	18-jun-2019		25.000,00	10,760%
Fondo de Valores Inmobiliarios, SACA	2013-XI		18-jun-2014	18-jun-2019		25.000,00	10,760%
Fondo de Valores Inmobiliarios, SACA	2013-XII		18-jun-2014	18-jun-2019		25.000,00	10,760%
Fondo de Valores Inmobiliarios, SACA	2013-XIII		18-jun-2014	18-jun-2019		25.000,00	10,760%
Fondo de Valores Inmobiliarios, SACA	2013-XIV		18-jun-2014	18-jun-2019		25.000,00	10,760%
Mercantil Servicios Financieros	2013-I	60.000,00				60.000,00	
Mercantil Servicios Financieros	2013-I-1		17-mar-2014	17-mar-2017		30.000,00	12,380%
Mercantil Servicios Financieros	2013-I-2		8-may-2014	8-may-2017		30.000,00	12,980%
Mercantil Servicios Financieros	2012-I	50.000,00				20.000,00	
Mercantil Servicios Financieros	2012-I-1		5-abr-2013	5-abr-2016		20.000,00	13,580%
Mercantil Servicios Financieros	2014-I	40.000,00				40.000,00	
Mercantil Servicios Financieros	2014-I		27-nov-2014	27-nov-2017		20.000,00	13,580%
Mercantil Servicios Financieros	2014-II		27-nov-2014	27-nov-2017		20.000,00	13,580%
Corporación Digitel, C.A.	2014	300.000,00				300.000,00	
Corporación Digitel, C.A.	2014-I		6-feb-2015	6-feb-2018		25.000,00	13,500%
Corporación Digitel, C.A.	2014-II		6-feb-2015	6-feb-2018		25.000,00	13,500%
Corporación Digitel, C.A.	2014-III		6-feb-2015	6-feb-2018		25.000,00	13,500%
Corporación Digitel, C.A.	2014-IV		6-feb-2015	6-feb-2018		25.000,00	13,500%
Corporación Digitel, C.A.	2014-V		6-feb-2015	6-feb-2018		25.000,00	13,500%
Corporación Digitel, C.A.	2014-VI		6-feb-2015	6-feb-2018		25.000,00	13,500%
Corporación Digitel, C.A.	2014-VII		6-feb-2015	6-feb-2018		25.000,00	13,500%
Corporación Digitel, C.A.	2014-VIII		6-feb-2015	6-feb-2018		25.000,00	13,500%
Corporación Digitel, C.A.	2014-IX		6-feb-2015	6-feb-2018		25.000,00	13,500%
Corporación Digitel, C.A.	2014-X		6-feb-2015	6-feb-2018		25.000,00	13,500%

.../

Indicadores del Mercado

Mercado Primario

Nombre de la Sociedad	Serie	Fecha		Monto Emitido Mes M Bs.	Monto Circulación M Bs.	% Interés 08-15 (1)
		M Bs.	Emisión			
Corporación Digitel, C.A.	2014-XI		6-feb-2015	6-feb-2018		13,500%
Corporación Digitel, C.A.	2014-XII		6-feb-2015	6-feb-2018	25.000,0	13,500%
Suelopetrol Exploration & Production, C.A.	2014	360.000,00			360.000,00	
Suelopetrol	2014-I		11-dic-2014	11-dic-2017	45.000,00	13,000%
Suelopetrol	2014-II		11-dic-2014	11-dic-2017	45.000,00	13,000%
Suelopetrol	2014-III		11-dic-2014	11-dic-2017	45.000,00	13,000%
Suelopetrol	2014-IV		11-dic-2014	11-dic-2017	45.000,00	13,000%
Suelopetrol	2014-V		11-dic-2014	11-dic-2017	45.000,00	13,000%
Suelopetrol	2014-VI		11-dic-2014	11-dic-2017	45.000,00	13,000%
Suelopetrol	2014-VII		11-dic-2014	11-dic-2017	45.000,00	13,000%
Suelopetrol	2014-VIII		11-dic-2014	11-dic-2017	45.000,00	13,000%
Envases Venezolanos, S.A.	2014	200.000,00			200.000,00	
Envases Venezolanos, S.A.	2014-I		10-dic-2014	10-dic-2017	20.000,00	14,120%
Envases Venezolanos, S.A.	2014-II		10-dic-2014	10-dic-2017	20.000,00	14,120%
Envases Venezolanos, S.A.	2014-III		10-dic-2014	10-dic-2017	20.000,00	14,120%
Envases Venezolanos, S.A.	2014-IV		10-dic-2014	10-dic-2017	20.000,00	14,120%
Envases Venezolanos, S.A.	2014-V		10-dic-2014	10-dic-2017	20.000,00	14,120%
Envases Venezolanos, S.A.	2014-VI		10-dic-2014	10-dic-2017	20.000,00	14,240%
Envases Venezolanos, S.A.	2014-VII		15-dic-2014	10-dic-2017	20.000,00	14,240%
Envases Venezolanos, S.A.	2014-VIII		19-feb-2015	19-feb-2018	20.000,00	14,570%
Envases Venezolanos, S.A.	2014-IX		19-feb-2015	19-feb-2018	20.000,00	14,570%
Envases Venezolanos, S.A.	2014-X		19-feb-2015	19-feb-2018	20.000,00	14,570%
Mercantil Servicios Financieros	2014-II	100.000,00			100.000,00	
Mercantil Servicios Financieros	2014-I		26-mar-2015	26-mar-2018	50.000,0	12,500%
Mercantil Servicios Financieros	2014-II		26-mar-2015	26-mar-2018	50.000,0	12,500%
Toyota Services de Venezuela, C.A.	2015-I	350.000,00			350.000,00	
Toyota Services de Venezuela, C.A.	2015-I-1		23-jul-2015	23-jul-2020	25.000,0	14,500%
Toyota Services de Venezuela, C.A.	2015-I-2		23-jul-2015	23-jul-2020	25.000,0	14,500%
Toyota Services de Venezuela, C.A.	2015-I-3		23-jul-2015	23-jul-2020	25.000,0	14,500%
Toyota Services de Venezuela, C.A.	2015-I-4		23-jul-2015	23-jul-2020	25.000,0	14,500%
Toyota Services de Venezuela, C.A.	2015-I-5		23-jul-2015	23-jul-2020	25.000,0	14,500%
Toyota Services de Venezuela, C.A.	2015-I-6		23-jul-2015	23-jul-2020	25.000,0	14,500%
Toyota Services de Venezuela, C.A.	2015-I-7		23-jul-2015	23-jul-2020	25.000,0	14,500%
Toyota Services de Venezuela, C.A.	2015-I-8		23-jul-2015	23-jul-2020	25.000,0	14,500%
Toyota Services de Venezuela, C.A.	2015-I-9		23-jul-2015	23-jul-2020	25.000,0	14,500%
Toyota Services de Venezuela, C.A.	2015-I-10		23-jul-2015	23-jul-2020	25.000,0	14,500%
Toyota Services de Venezuela, C.A.	2015-I-11		23-jul-2015	23-jul-2020	25.000,0	14,500%
Toyota Services de Venezuela, C.A.	2015-I-12		23-jul-2015	23-jul-2020	25.000,0	14,500%
Toyota Services de Venezuela, C.A.	2015-I-13		23-jul-2015	23-jul-2020	25.000,0	14,500%
Toyota Services de Venezuela, C.A.	2015-I-14		23-jul-2015	23-jul-2020	25.000,0	14,500%
INELECTRA S.A.C.A.	2012	30.000,00			28.460,00	
INELECTRA S.A.C.A.	2012-I		20-may-2013	20-may-2016	10.000,00	13,970%
INELECTRA S.A.C.A.	2012-II		20-may-2013	20-may-2016	9.000,00	13,970%
INELECTRA S.A.C.A.	2012-III-1		20-may-2013	20-may-2016	5.460,00	13,970%
INELECTRA S.A.C.A.	2012-III-2		20-may-2013	20-may-2016	4.000,00	13,970%
NETUNO, C.A.	2014	500.000,00			282.224,50	
NETUNO, C.A.	2014-I		10-feb-2015	10-feb-2019	100.000,00	14,000%
NETUNO, C.A.	2014-II		10-feb-2015	10-feb-2019	76.256,50	14,000%
NETUNO, C.A.	2014-III		10-feb-2015	10-feb-2019	5.968,00	14,000%
NETUNO, C.A.	2014-IV		10-feb-2015	10-feb-2019	100.000,00	14,000%
NETUNO, C.A.	2014-V		10-feb-2015	10-feb-2019	0,00	14,000%
TOTAL		11.755.000,00			10.105.684,50	12,514%

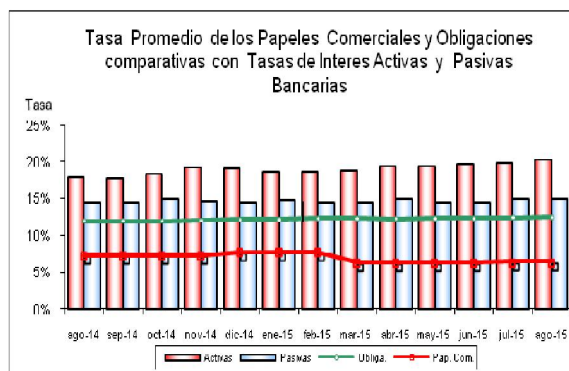
Indicadores del Mercado

Mercado Primario

Tasa Promedio de los Papeles Comerciales, Obligaciones, Títulos de Participación comparativas con Tasas de Interés Activas y Pasivas Bancarias agosto 2014 – agosto 2015

MES	Activas	Pasivas	Obliga.	Pap. Com.
ago-14	17,94%	14,51%	12,01%	7,34%
sep-14	17,76%	14,56%	11,98%	7,34%
oct-14	18,39%	14,90%	11,98%	7,34%
nov-14	19,27%	14,66%	12,07%	7,34%
dic-14	19,17%	14,52%	12,19%	7,74%
ene-15	18,70%	14,81%	12,21%	7,74%
feb-15	18,76%	14,53%	12,36%	7,74%
mar-15	18,87%	14,55%	12,36%	6,36%
abr-15	19,51%	14,93%	12,27%	6,36%
may-15	19,46%	14,52%	12,33%	6,36%
jun-15	19,68%	14,51%	12,31%	6,36%
jul-15	19,83%	14,92%	12,44%	6,44%
ago-15	20,27%	14,90%	12,51%	6,44%

Fuente: Superintendencia Nacional de Valores y BCV.
Tasa con promedios ponderados.



Fuente: Superintendencia Nacional de Valores y BCV.
Tasa con promedios ponderados.

Montos Negociados en la Bolsa Pública de Valores Bicentenario (BPVB) agosto 2015 (Bolívares)

Mercado Primario			
Mes	Títulos Privados	Títulos Públicos	Total
Enero	7.403.538,18	106.191.000,00	113.594.538,18
Febrero	75.716.413,67	170.866.000,00	246.582.413,67
Marzo	43.516.769,98	950.356.433,77	993.873.203,75
Abril	73.002.627,44	739.784.523,66	812.787.151,10
Mayo	50.038.888,89	277.235.191,91	327.274.080,80
Junio	100.917.838,69	277.680.067,97	378.597.906,66
Julio	53.319.085,40	315.122.808,20	368.441.893,60
Agosto	19.590.612,43	275.028.340,00	294.618.952,43

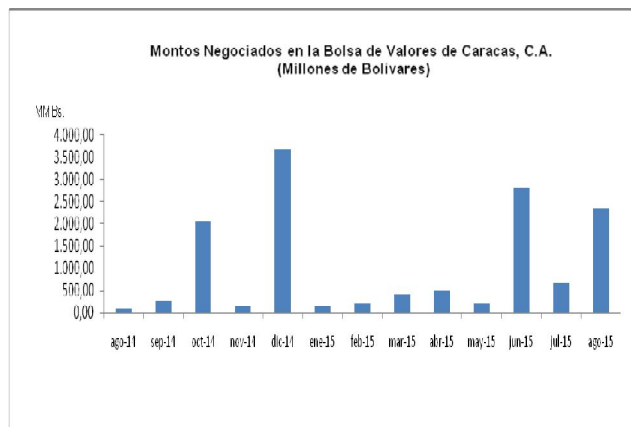
Fuente: Bolsa Pública de Valores Bicentenario (BPVB)

Indicadores del Mercado

Mercado Secundario

Montos Negociados en la Bolsa de Valores de Caracas, C.A. agosto 2014- agosto 2015 (Millones de Bolívares)

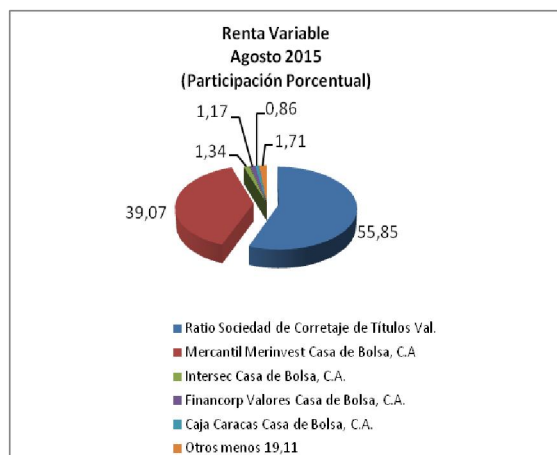
Fecha	Acciones	Bonos Privados	Negociado MM Bs.
ago-14	84,71	0,00	84,71
sep-14	251,98	0,00	251,98
oct-14	2.049,35	0,00	2.049,35
nov-14	160,48	1,00	161,48
dic-14	3.674,28	0,00	3.674,28
ene-15	158,85	0,00	158,85
feb-15	198,00	0,00	198,00
mar-15	391,30	8,10	399,40
abr-15	496,15	2,20	498,35
may-15	188,66	13,85	202,51
jun-15	2.826,00	0,16	2.826,16
jul-15	683,79	1,50	685,29
ago-15	2.345,52	0,00	2.345,52
Total	13.509,07	26,81	13.535,88



Fuente: Bolsa de Valores de Caracas, C.A.

Fuente: Bolsa de Valores de Caracas, C.A.

Participación Porcentual de los Operadores de Valores Autorizados en los Montos Negociados en la Bolsa de Valores de Caracas, C.A. agosto 2015



Fuente: Bolsa de Valores de Caracas, C.A.

Indicadores del Mercado

Mercado Secundario

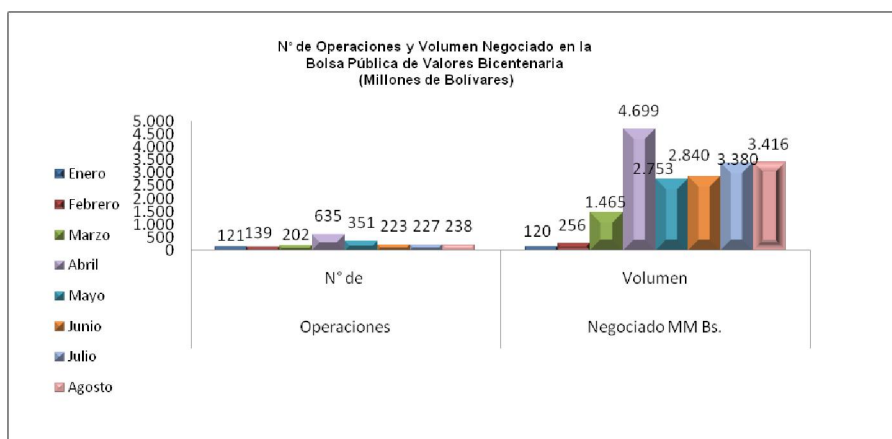
Montos Negociados en la Bolsa Pública de Valores Bicentenario (BPVB) agosto 2015 (Bolívares)

Mercado Secundario			
Mes	Títulos Privados	Títulos Públicos	Total
Enero	37.205,28	6.484.652,86	6.521.858,14
Febrero	5.800.841,88	3.670.573,20	9.471.415,08
Marzo	0,00	470.770.050,84	470.770.050,84
Abril	0,00	3.886.390.615,43	3.886.390.615,43
Mayo	1.642.222,80	2.424.605.017,56	2.426.247.240,36
Junio	6.537.104,20	2.455.389.424,10	2.461.926.528,30
Julio	0,00	3.012.032.306,75	3.012.032.306,75
Agosto	0,00	3.121.880.208,96	3.121.880.208,96

Fuente: Bolsa Pública de Valores Bicentenario (BPVB)

Resumen del Mercado		
Mes	N° de Operaciones	Volumen Negociado Bs.
Enero	121	120.116.396,32
Febrero	139	256.053.828,75
Marzo	202	1.464.643.254,59
Abril	635	4.699.177.766,53
Mayo	351	2.753.521.321,16
Junio	223	2.840.524.434,96
Julio	277	3.380.474.200,35
Agosto	238	3.416.499.161,39

Fuente: Bolsa Pública de Valores Bicentenario (BPVB)



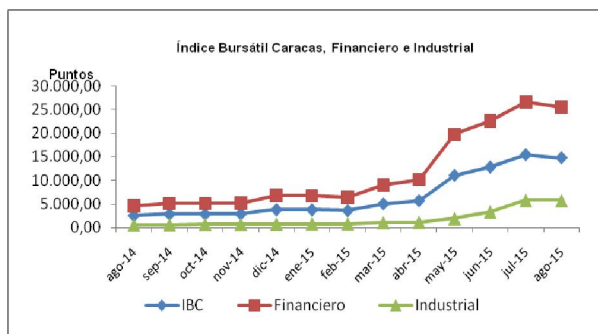
Fuente: Bolsa Pública de Valores Bicentenario (BPVB)

Índices Bursátiles

Índice Bursátil Caracas, Financiero e Industrial

ÍNDICES ALCIERRE	ago-14	ago-15	VAR %
IBC	2.622,67	14.819,87	465,07%
FINANCIERO	4.604,49	25.367,85	450,94%
INDUSTRIAL	650,93	5.783,65	788,52%

Fuente: Bolsa de Valores de Caracas, C.A.



Fuente: Bolsa de Valores de Caracas, C.A.

Principales Índices Bursátiles

Internacionales (Puntos)

Índices	País	jul-15	ago-15	VAR %
Dow Jones	EE.UU.	17.689,86	16.528,03	-6,6%
S&P	EE.UU.	2.103,84	1.972,18	-6,3%
NASDAQ	EE.UU.	5.128,28	4.776,50	-6,9%
FTSE	LONDRES	6.696,28	6.058,54	-9,5%
DAX	ALEMANIA	11.317,47	10.225,77	-9,6%
IBEX	ESPAÑA	11.180,70	10.259,00	-8,2%
NIKKEI	JAPÓN	20.585,24	18.890,48	-8,2%

Fuente: Reuters.

Latinoamericanos (Puntos)

Índices	País	jul-15	ago-15	VAR %
Bovespa	BRASIL	50.864,77	46.625,52	-8,3%
IGPA	CHILE	18.833,52	18.756,37	-0,4%
IGBC	COLOMBIA	10.045,56	9.662,36	-3,8%
IPC	MÉXICO	44.752,73	43.721,96	-2,3%
IBC	VENEZUELA	15.471,80	14.819,87	-4,2%

Fuente: Reuters.

Caja Venezolana de Valores

Apertura de Subcuentas

Tipo Persona	Ene-Ago 2014	Ene-Ago 2015
Natural	374	940
Jurídica	1722	1114
Total	2096	2054

Fuente: CVV Caja Venezolana de Valores

Inversionistas Registrados por Género

Género	Ene-Ago 2014	Ene-Ago 2015
Femenino	151	444
Masculino	263	496
Total	414	940

Fuente: CVV Caja Venezolana de Valores

Bonos

Bono Global 27 (Precio %)

Global 27	jul-15		ago-15	
	Pais	Precio al cierre	Rend. Venc	Precio al cierre
Brasil	144,65	5,06	142,40	5,23
Colombia	126,00	5,33	125,25	5,09
Venezuela	42,24	24,11	41,55	24,52

Fuente: Reuters

Variables Macroeconómicas

Tasas Activas, Pasivas y Reservas Internacionales

Categoría	jul-15	ago-15
Tasas Activas	19,83	20,37
Tasas Pasivas	14,92	14,6
Reservas Internacionales (US\$ millones)	16.977	16.380

Fuente: Banco Central de Venezuela

InfoValores

