



InfoValores

Boletín Informativo mensual de la Superintendencia Nacional de Valores

MARZO 2015

www.snv.gov.ve



Gustavo José Hernández Jiménez
Superintendente Nacional de Valores

Luis E. López (E)
Superintendente Nacional de Valores Adjunto

Rebeca Corrales
Auditoría Interna (E)

Carlos Hernández
Consultoría Jurídica

Pablo Romero
Oficina de Administración y Servicios

Nielsy Cabrera
Oficina de Recursos Humanos

Oficina de Comunicación y Relaciones Institucionales

Leonardo Conde
Oficina de Registro Nacional de Valores y Archivo

Luís Gómez
Oficina de Participación Ciudadana y Protección al Pequeño Inversor

José Higuera
Oficina de Sistemas y Tecnologías de la Información

Heidi Acuña
Oficina de Planificación, Presupuesto y Organización

Ramphy Hernández
Gerencia de Oferta Pública

Alfredo Riera Hernández
Gerencia de Control de Intermediarios, Auditoría e Inspecciones

William Montilla
Gerencia de Prevención, Fiscalización y Control de Legitimación de Capitales y Financiamiento al Terrorismo

Eric Alexander Morales García
Gerencia de Inteligencia Financiera y Riesgo

Oficial de Cumplimiento
Isnardo José Bastidas Jimenez

Av. Francisco Solano López,
entres Av. Los Jaballos y Calle San Gerónimo,
Sabana Grande, Municipio Libertador, D.C.
(0212) 761.94.46 – 761.96.66
761.91.36 – 761.91.37

Contenido **InfoValores**

Noticias Económicas Relevantes

Inscripción en el Registro Nacional de Valores

Decisiones de la Superintendencia Nacional de Valores (SNV)

Indicadores del Mercado

Mercado Primario

- Ofertas Públicas de Títulos Valores autorizados, Marzo 2014 – Marzo 2015
- Ofertas Públicas de Títulos Valores comparativas, Marzo 2014 / Marzo 2015
- Monto en circulación de Papeles Comerciales al 31-03-2015
- Resumen del Estado de las Obligaciones en el Registro Nacional de Valores, autorización por Redención Fija al 31/03/2015
- Tasas de las Obligaciones y Papeles Comerciales, comparativas con las Tasas de Interés Pasivas y Activas Bancarias
- Montos colocados en la Bolsa Pública de Valores Bicentenaria (BPVB)

Mercado Secundario

- Montos negociados en la Bolsa de Valores de Caracas, C.A.
- Montos negociados en la Bolsa Pública de Valores Bicentenaria (BPVB)

Índices Bursátiles

- Índice Bursátil Caracas, Financiero e Industrial
- Principales Índices Bursátiles Internacionales
- Principales Índices Bursátiles Latinoamericanos

Caja Venezolana de Valores

- Aperturas de Cuentas
- Inversionistas por Género

Bonos

- Bono Global 27

Variables Macroeconómicas

Depósito legal pp: 760924

Octubre 2010

Caracas - Venezuela

Noticias Económicas Relevantes

La República Bolivariana de Venezuela, el día 16-03-2015 informó a la opinión pública que se hizo efectivo el pago del Eurobono 2015, cuyo capital es de EUR 1.000.000.000,00, como los intereses correspondientes por un monto de EUR 70.000.000,00, para un total cancelado de EUR 1.070.000.000,00. La República Bolivariana de Venezuela mantiene un registro impecable en el pago de cada una de sus obligaciones, honrando nacional e internacionalmente los pasivos adquiridos para el financiamiento de obras mediante la emisión de deuda soberana.

El Banco Central de Venezuela (BCV), publicó en el mes de enero 2015 cuatro (4) Convocatorias N° 49, 50, 51 y 52 Subastas del Instrumento de Inversión “Directo BCV” para personas naturales residentes y domiciliadas en la República Bolivariana de Venezuela y a las Cajas de Ahorro, Fondos de Ahorro y Asociaciones de Ahorro Similares, a través de los Bancos Universales, Bancos Comerciales en proceso de transformación, Bancos Microfinancieros y Operadores de Valores.

El Monto de cada subasta fue de Bs. 600.000.000, los cuales fueron de 90 y 180 días, el monto mínimo de cotización Bs 1.000,00, tasa de interés 16,50% (90 días) y 17% (180 días) anual, la amortización pago total al vencimiento, fechas de vencimientos 11-06-2015 y 09-09-2015; 18-06-2014 y 16-09-2015; 25-06-2014 y 23-09-2015; 30-06-2014 y 28-09-2015; respectivamente. El BCV informó que resultaron adjudicadas el cien por ciento (100%) de las solicitudes recibidas para cada convocatoria.

Inscripción en el Registro Nacional de Valores

Nombre	Providencia	Fecha
Operador de Valores Autorizado		
Koi Invest Operador de Valores Autorizado, C.A.	021-2015	17-04-2015
Representante Común Definitivo		
Fabesta Estructuración y Asesoría Financiera, Sociedad de Corretaje, S.A., de los tenedores de papeles comerciales del F.V.I. Fondo de Valores Inmobiliarios, SACA por Bs. 50.000.000,00	020-2015	23-04-2015
Representante Común Definitivo		
Banco del Caribe, C.A., Banco Universal de los tenedores de obligaciones quirografarias al portador emitidas por Mercantil Servicios Financieros, C.A. por Bs. 40.000.000,00	011-2015	04-03-2015

Oferta Pública Autorizada

Oferta Pública			
Título	Empresa	Monto Bs.	Providencia y Fecha
Papeles Comerciales	F.V.I. Fondo de Valores Inmobiliarios, SACA	50.000.000,00	020-2015 23-04-2015

Decisiones de la Superintendencia Nacional de Valores

Multa		
Nombre	Decisión	Providencia y Fecha
Interbono Sociedad de Corretaje de Valores, C.A.	La Superintendencia Nacional de Valores, en ejercicio de las atribuciones que le confieren los artículos 4, 19 (numeral 3), 48 y 50 (numeral 12) de La Ley de Mercado de Valores, resolvió sancionar a la sociedad mercantil Interbono Sociedad de Corretaje de Valores, C.A., con multa de 5.000 unidades tributarias, con un valor de Bs. 150,00, equivalente a la cantidad de Bs. 750.000.000,00	015-2015 03-03-2015
Citi Valores Asesora de Inversión y Casa de Bolsa, C.A.	La Superintendencia Nacional de Valores, en ejercicio de las atribuciones que le confieren los artículos 4, 19 (numeral 3), 48 y 50 (numeral 12) de La Ley de Mercado de Valores, resolvió sancionar a la sociedad mercantil Citi Valores Asesora de Inversión y Casa de Bolsa, C.A. con multa de 10.000 unidades tributarias, con un valor de Bs. 150,00, equivalente a la cantidad de Bs. 1.500.000,00.	017-2015 09-03-2015

Indicadores del Mercado

Mercado Primario

**Ofertas de Títulos Valores Autorizadas
Febrero 2014 – Febrero 2015
(Millones de Bolívares)**

Meses	Acciones	Papeles Comerciales	Obligaciones	Total MM Bs.
mar.-14	0,00	0,00	0,00	0,00
abr.-14	0,00	0,00	0,00	0,00
may-14 (*)	0,00	0,00	40.192,00	40.192,00
jun-14 (*)	159,28	0,00	56.103,11	56.262,39
jul.-14	110,00	300,00	40,00	450,00
ago.-14	0,00	0,00	0,00	0,00
sep.-14	0,00	0,00	0,00	0,00
oct-14 (*)	17,56	100,00	19.100,00	19.217,56
nov.-14	0,00	0,00	360,00	360,00
dic.-14	100,00	400,00	400,00	900,00
ene.-15	0,00	800,00	500,00	1.300,00
feb.-15	0,00	0,00	0,00	0,00
mar.-15	0,00	50,00	0,00	50,00
TOTAL	386,84	1.650,00	116.695,11	118.731,95

Fuente: Superintendencia Nacional de Valores

Nota: En el mes de mayo 2014, se calificaron dos ofertas privadas: Petróleos de Venezuela por US\$ 5.000.000.000,00 y el Fondo Simón Bolívar para la Reconstrucción por Bs. 8.692.113.000,00, en el mes de junio 2014, se calificó otra oferta privada de valores del Fondo Simón Bolívar para la Reconstrucción por Bs. 56.103.111.808,00, y en el mes de octubre 2014 se calificó oferta privada de Petróleos de Venezuela, S.A. (PDVSA) por US\$ 3.000,00 millones (Bs. 18.900.000.000,00).

**Cuadro Comparativo de Ofertas de Títulos Valores Autorizadas
Enero-Marzo 2014 / Enero-Marzo 2015
(Millones de Bolívares)**

TÍTULOS	Ene-Mar 2014 MM Bs.	%	Ene-Mar 2015 MM Bs.	%	Variac. Relativa %
Acciones	0,00	0,00	0,00	0,00	0,00
Papeles Comerciales	0,00	0,00	850,00	62,96	100,00
Obligaciones	15.355,47	100,00	500,00	37,04	-96,74
Títulos de Participación	0,00	0,00	0,00	0,00	0,00
Total	15.355,47	100,00	1.350,00	100,00	-91,21

Fuente: Superintendencia Nacional de Valores

Nota: En el mes de mayo 2014, se calificaron dos ofertas privadas: Petróleos de Venezuela por US\$ 5.000.000.000,00 y el Fondo Simón Bolívar para la Reconstrucción por Bs. 8.692.113.000,00, en el mes de junio 2014, se calificó otra oferta privada de valores del Fondo Simón Bolívar para la Reconstrucción por Bs. 56.103.111.808,00, y en el mes de octubre 2014 se calificó oferta privada de Petróleos de Venezuela, S.A. (PDVSA) por US\$ 3.000,00 millones (Bs. 18.900.000.000,00).

Oferta Pública de Papeles Comerciales según la Actividad Económica, Marzo 2015

Sector Económico	Monto Total (Bs.)	Sociedad Calificadora de Riesgo	Calificaciones
Total	50.000.000,00		
Bienes Inmuebles	50.000.000,00		
F.V.I. Fondo de Valores Inmobiliarios, SACA (Pro. N° 020-2015 del 23-03-2015)	50.000.000,00	Clave Softline	A-A3 A-A3

Fuente: Superintendencia Nacional de Valores

Monto en Circulación de Papeles Comerciales al 31/03/2014

EMPRESA	PROVIDENCIA	FECHA AUTORIZACIÓN	FECHA INICIO EMISIÓN	FECHA VCTO. EMISIÓN	TASA REND. Marzo-15	MONTO AUTORIZADO M DE Bs.	MONTO EN CIRCULACIÓN M DE Bs.
Mercantil Servicios Financieros	065-2014	3-jul-2014	1-sep-2014	2-sep-2015	8,000%	300.000,00	300.000,00
Toyota Services de Venezuela	083-2014	14-oct-2014	15-dic-2014	10-dic-2015	7,530%	100.000,00	20.000,00
Mercantil Servicios Financieros	095-2014	9-dic-2014	23-mar-2015	4-mar-2016	5,500%	400.000,00	40.000,00
Provencesa 2014-I	001-2015	7-ene-2015	13-mar-2015	8-mar-2016	5,250%	500.000,00	155.000,00
Provencesa 2014-II	001-2015	7-ene-2015	13-mar-2015	8-mar-2016	5,500%	300.000,00	20.000,00
TOTAL PAPELES COMERCIALES AL PORTADOR					6,356%	1.600.000,00	535.000,00

Fuente: Superintendencia Nacional de Valores

(1) Para el Cálculo se utiliza el Promedio Ponderado

Indicadores del Mercado

Mercado Primario

Resumen del Estado de las Obligaciones en el Registro Nacional de Valores Amortización por Redención Fija al 31-03-2015

Nombre de la Sociedad	Serie	Fecha		Monto Emitido Mes M Bs.	Monto Circulación M Bs.	% Interes 03-15 (1)
		M Bs.	Emisión			
CORIMON, C.A.	2011-I	150.000,00			150.000,00	
Corimon C.A.	2011-I-1		18-may-2012	18-may-2015	30.000,00	12,360%
Corimon C.A.	2011-I-2		6-jul-2012	6-jul-2015	30.000,00	12,960%
Corimon C.A.	2011-I-3		6-jul-2012	6-jul-2015	30.000,00	12,960%
Corimon C.A.	2011-I-4		15-ago-2012	15-ago-2015	30.000,00	12,960%
Corimon C.A.	2011-I-5		15-ago-2012	15-ago-2015	30.000,00	12,960%
Fondo de Desarrollo Nacional FONDEN, S.A.	2012	7.000.000,00			7.000.000,00	
Fondo de Desarrollo Nacional FONDEN, S.A.	BA2015		11-may-2012	26-abr-2015	1.400.000,00	9,100%
Fondo de Desarrollo Nacional FONDEN, S.A.	BA2016		11-may-2012	20-abr-2016	2.800.000,00	9,100%
Fondo de Desarrollo Nacional FONDEN, S.A.	BA2017		11-may-2012	15-abr-2017	2.800.000,00	9,100%
Fondo de Valores Inmobiliarios, SACA	2011-I	270.000,00			270.000,00	
Fondo de Valores Inmobiliarios, SACA	2011-I-1		15-jul-2011	15-jul-2016	10.000,00	10,140%
Fondo de Valores Inmobiliarios, SACA	2011-I-2		15-jul-2011	15-jul-2016	10.000,00	10,140%
Fondo de Valores Inmobiliarios, SACA	2011-I-3		15-jul-2011	15-jul-2016	10.000,00	10,140%
Fondo de Valores Inmobiliarios, SACA	2011-I-4		15-jul-2011	15-jul-2016	10.000,00	10,140%
Fondo de Valores Inmobiliarios, SACA	2011-I-5		15-jul-2011	15-jul-2016	10.000,00	10,140%
Fondo de Valores Inmobiliarios, SACA	2011-I-6		15-jul-2011	15-jul-2016	10.000,00	10,140%
Fondo de Valores Inmobiliarios, SACA	2011-I-7		15-jul-2011	15-jul-2016	10.000,00	10,140%
Fondo de Valores Inmobiliarios, SACA	2011-I-8		15-jul-2011	15-jul-2016	10.000,00	10,140%
Fondo de Valores Inmobiliarios, SACA	2011-I-9		15-jul-2011	15-jul-2016	10.000,00	10,140%
Fondo de Valores Inmobiliarios, SACA	2011-I-10		15-jul-2011	15-jul-2016	10.000,00	10,140%
Fondo de Valores Inmobiliarios, SACA	2011-I-11		1-ago-2011	1-ago-2016	10.000,00	10,120%
Fondo de Valores Inmobiliarios, SACA	2011-I-12		1-ago-2011	1-ago-2016	10.000,00	10,120%
Fondo de Valores Inmobiliarios, SACA	2011-I-13		1-ago-2011	1-ago-2016	10.000,00	10,120%
Fondo de Valores Inmobiliarios, SACA	2011-I-14		1-ago-2011	1-ago-2016	10.000,00	10,120%
Fondo de Valores Inmobiliarios, SACA	2011-I-15		1-ago-2011	1-ago-2016	10.000,00	10,120%
Fondo de Valores Inmobiliarios, SACA	2011-I-16		1-ago-2011	1-ago-2016	10.000,00	10,120%
Fondo de Valores Inmobiliarios, SACA	2011-I-17		1-ago-2011	1-ago-2016	10.000,00	10,120%
Fondo de Valores Inmobiliarios, SACA	2011-I-18		1-ago-2011	1-ago-2016	10.000,00	10,120%
Fondo de Valores Inmobiliarios, SACA	2011-I-19		1-ago-2011	1-ago-2016	10.000,00	10,120%
Fondo de Valores Inmobiliarios, SACA	2011-I-20		1-ago-2011	1-ago-2016	10.000,00	10,120%
Fondo de Valores Inmobiliarios, SACA	2011-I-21		8-ago-2011	8-ago-2016	10.000,00	10,050%
Fondo de Valores Inmobiliarios, SACA	2011-I-22		8-ago-2011	8-ago-2016	10.000,00	10,050%
Fondo de Valores Inmobiliarios, SACA	2011-I-23		8-ago-2011	8-ago-2016	10.000,00	10,050%
Fondo de Valores Inmobiliarios, SACA	2011-I-24		8-ago-2011	8-ago-2016	10.000,00	10,050%
Fondo de Valores Inmobiliarios, SACA	2011-I-25		8-ago-2011	8-ago-2016	10.000,00	10,050%
Fondo de Valores Inmobiliarios, SACA	2011-I-26		8-ago-2011	8-ago-2016	10.000,00	10,050%
Fondo de Valores Inmobiliarios, SACA	2011-I-27		8-ago-2011	8-ago-2016	10.000,00	10,050%
Fondo de Valores Inmobiliarios, SACA	2012-I	500.000,00			500.000,00	
Fondo de Valores Inmobiliarios, SACA	2012-I-1		10-jul-2012	10-jul-2017	20.000,00	10,570%
Fondo de Valores Inmobiliarios, SACA	2012-I-2		10-jul-2012	10-jul-2017	20.000,00	10,570%
Fondo de Valores Inmobiliarios, SACA	2012-I-3		10-jul-2012	10-jul-2017	20.000,00	10,570%
Fondo de Valores Inmobiliarios, SACA	2012-I-4		10-jul-2012	10-jul-2017	20.000,00	10,570%
Fondo de Valores Inmobiliarios, SACA	2012-I-5		10-jul-2012	10-jul-2017	20.000,00	10,570%
Fondo de Valores Inmobiliarios, SACA	2012-I-6		10-jul-2012	10-jul-2017	20.000,00	10,570%
Fondo de Valores Inmobiliarios, SACA	2012-I-7		10-jul-2012	10-jul-2017	20.000,00	10,570%
Fondo de Valores Inmobiliarios, SACA	2012-I-8		10-jul-2012	10-jul-2017	20.000,00	10,570%
Fondo de Valores Inmobiliarios, SACA	2012-I-9		13-jul-2012	13-jul-2017	20.000,00	10,570%
Fondo de Valores Inmobiliarios, SACA	2012-I-10		13-jul-2012	13-jul-2017	20.000,00	10,570%
Fondo de Valores Inmobiliarios, SACA	2012-I-11		13-jul-2012	13-jul-2017	20.000,00	10,570%
Fondo de Valores Inmobiliarios, SACA	2012-I-12		13-jul-2012	13-jul-2017	20.000,00	10,570%
Fondo de Valores Inmobiliarios, SACA	2012-I-13		13-jul-2012	13-jul-2017	20.000,00	10,570%
Fondo de Valores Inmobiliarios, SACA	2012-I-14		31-jul-2012	31-jul-2017	20.000,00	10,570%
Fondo de Valores Inmobiliarios, SACA	2012-I-15		31-jul-2012	31-jul-2017	20.000,00	10,570%
Fondo de Valores Inmobiliarios, SACA	2012-I-16		31-jul-2012	31-jul-2017	20.000,00	10,570%
Fondo de Valores Inmobiliarios, SACA	2012-I-17		31-jul-2012	31-jul-2017	20.000,00	10,570%
Fondo de Valores Inmobiliarios, SACA	2012-I-18		31-jul-2012	31-jul-2017	20.000,00	10,570%
Fondo de Valores Inmobiliarios, SACA	2012-I-19		21-ago-2012	21-ago-2017	20.000,00	10,240%
Fondo de Valores Inmobiliarios, SACA	2012-I-20		21-ago-2012	21-ago-2017	20.000,00	10,240%
Fondo de Valores Inmobiliarios, SACA	2012-I-21		21-ago-2012	21-ago-2017	20.000,00	10,240%
Fondo de Valores Inmobiliarios, SACA	2012-I-22		21-ago-2012	21-ago-2017	20.000,00	10,240%
Fondo de Valores Inmobiliarios, SACA	2012-I-23		21-ago-2012	21-ago-2017	20.000,00	10,240%
Fondo de Valores Inmobiliarios, SACA	2012-I-24		21-ago-2012	21-ago-2017	20.000,00	10,240%
Fondo de Valores Inmobiliarios, SACA	2012-I-25		19-sep-2012	19-sep-2017	20.000,00	10,190%

Indicadores del Mercado

Mercado Primario

Resumen del Estado de las Obligaciones en el Registro Nacional de Valores Amortización por Redención Fija al 31-03-2015

Nombre de la Sociedad	Serie	Fecha		Monto Emitido Mes M Bs.	Monto Circulación M Bs.	% Interés 03-15 (1)
		M Bs.	Emisión			
Mercantil Servicios Financieros	2010-I	90.000,00			30.000,00	
Mercantil Servicios Financieros	2010-I-4		8-ago-2012	8-ago-2015	30.000,00	13,080%
Suelopetrol Exploration & Production, C.A.	2012	70.000,00			70.000,00	
Suelopetrol Exploration & Production, C.A.	2012-I		15-nov-2012	15-nov-2015	10.000,00	14,000%
Suelopetrol Exploration & Production, C.A.	2012-II		15-nov-2012	15-nov-2015	10.000,00	14,000%
Suelopetrol Exploration & Production, C.A.	2012-III		15-nov-2012	15-nov-2015	10.000,00	14,000%
Suelopetrol Exploration & Production, C.A.	2012-IV		15-nov-2012	15-nov-2015	10.000,00	14,000%
Suelopetrol Exploration & Production, C.A.	2012-V		15-nov-2012	15-nov-2015	10.000,00	14,000%
Suelopetrol Exploration & Production, C.A.	2012-VI		15-nov-2012	15-nov-2015	10.000,00	14,000%
Suelopetrol Exploration & Production, C.A.	2012-VII		15-nov-2012	15-nov-2015	10.000,00	14,000%
Toyota Servicios de Venezuela, C.A.	2011	140.000,00			140.000,00	
Toyota Servicios de Venezuela, C.A.	2011-I		4-abr-2012	4-abr-2015	10.000,00	14,500%
Toyota Servicios de Venezuela, C.A.	2011-II		4-abr-2012	4-abr-2015	10.000,00	14,500%
Toyota Servicios de Venezuela, C.A.	2011-III		4-abr-2012	4-abr-2015	10.000,00	13,910%
Toyota Servicios de Venezuela, C.A.	2011-IV		4-abr-2012	4-abr-2015	10.000,00	13,910%
Toyota Servicios de Venezuela, C.A.	2011-V		4-abr-2012	4-abr-2015	10.000,00	13,910%
Toyota Servicios de Venezuela, C.A.	2011-VI		4-abr-2012	4-abr-2015	10.000,00	14,500%
Toyota Servicios de Venezuela, C.A.	2011-VII		4-abr-2012	4-abr-2015	10.000,00	13,910%
Toyota Servicios de Venezuela, C.A.	2011-VIII		4-abr-2012	4-abr-2015	10.000,00	14,500%
Toyota Servicios de Venezuela, C.A.	2011-IX		16-abr-2012	16-abr-2015	10.000,00	14,500%
Toyota Servicios de Venezuela, C.A.	2011-X		16-abr-2012	16-abr-2015	10.000,00	15,500%
Toyota Servicios de Venezuela, C.A.	2011-XI		16-abr-2012	16-abr-2015	10.000,00	15,500%
Toyota Servicios de Venezuela, C.A.	2011-XII		16-abr-2012	16-abr-2015	10.000,00	15,500%
Toyota Servicios de Venezuela, C.A.	2011-XIII		16-abr-2012	16-abr-2015	10.000,00	15,500%
Toyota Servicios de Venezuela, C.A.	2011-XIV		17-abr-2012	17-abr-2015	10.000,00	14,500%
Corporación Digital, C.A.	2012	500.000,00			500.000,00	
Corporación Digital, C.A.	2012-I		8-nov-2013	8-nov-2018	25.000,00	13,000%
Corporación Digital, C.A.	2012-II		8-nov-2013	8-nov-2018	25.000,00	13,000%
Corporación Digital, C.A.	2012-III		8-nov-2013	8-nov-2018	25.000,00	13,000%
Corporación Digital, C.A.	2012-IV		8-nov-2013	8-nov-2018	25.000,00	13,000%
Corporación Digital, C.A.	2012-V		8-nov-2013	8-nov-2018	25.000,00	13,000%
Corporación Digital, C.A.	2012-VI		8-nov-2013	8-nov-2018	25.000,00	13,000%
Corporación Digital, C.A.	2012-VII		8-nov-2013	8-nov-2018	25.000,00	13,000%
Corporación Digital, C.A.	2012-VIII		8-nov-2013	8-nov-2018	25.000,00	13,000%
Corporación Digital, C.A.	2012-IX		8-nov-2013	8-nov-2018	25.000,00	13,000%
Corporación Digital, C.A.	2012-X		8-nov-2013	8-nov-2017	25.000,00	12,500%
Corporación Digital, C.A.	2012-XI		8-nov-2013	8-nov-2017	25.000,00	12,500%
Corporación Digital, C.A.	2012-XII		8-nov-2013	8-nov-2017	25.000,00	12,500%
Corporación Digital, C.A.	2012-XIII		8-nov-2013	8-nov-2017	25.000,00	12,500%
Corporación Digital, C.A.	2012-XIV		8-nov-2013	8-nov-2017	25.000,00	12,500%
Corporación Digital, C.A.	2012-XV		26-nov-2013	8-nov-2017	25.000,00	12,500%
Corporación Digital, C.A.	2012-XVI		26-nov-2013	8-nov-2017	25.000,00	12,500%
Corporación Digital, C.A.	2012-XVII		26-nov-2013	8-nov-2017	25.000,00	12,500%
Corporación Digital, C.A.	2012-XVIII		26-nov-2013	8-nov-2017	25.000,00	12,500%
Corporación Digital, C.A.	2012-XIX		26-nov-2013	26-nov-2018	25.000,00	13,000%
Corporación Digital, C.A.	2012-XX		26-nov-2013	26-nov-2018	25.000,00	13,000%
Toyota Servicios de Venezuela, C.A.	2012	175.000,00			175.000,00	
Toyota Servicios de Venezuela, C.A.	2012-I		6-nov-2012	6-nov-2015	20.000,00	12,000%
Toyota Servicios de Venezuela, C.A.	2012-II		6-nov-2012	6-nov-2015	20.000,00	12,560%
Toyota Servicios de Venezuela, C.A.	2012-III		6-nov-2012	6-nov-2015	20.000,00	12,560%
Toyota Servicios de Venezuela, C.A.	2012-IV		6-nov-2012	6-nov-2015	20.000,00	12,560%
Toyota Servicios de Venezuela, C.A.	2012-V		6-nov-2012	6-nov-2015	20.000,00	12,560%
Toyota Servicios de Venezuela, C.A.	2012-VI		14-nov-2012	14-nov-2015	20.000,00	12,000%
Toyota Servicios de Venezuela, C.A.	2012-VII		14-nov-2012	14-nov-2016	20.000,00	13,000%
Toyota Servicios de Venezuela, C.A.	2012-VIII		14-nov-2012	14-nov-2016	20.000,00	13,000%
Toyota Servicios de Venezuela, C.A.	2012-IX		14-nov-2012	14-nov-2016	15.000,00	13,000%
Toyota Servicios de Venezuela, C.A.	2013-I	240.000,00			240.000,00	
Toyota Servicios de Venezuela, C.A.	2013-I		7-ago-2013	7-ago-2018	20.000,00	12,930%
Toyota Servicios de Venezuela, C.A.	2013-II		7-ago-2013	7-ago-2018	20.000,00	12,930%
Toyota Servicios de Venezuela, C.A.	2013-III		7-ago-2013	7-ago-2018	20.000,00	12,930%
Toyota Servicios de Venezuela, C.A.	2013-IV		14-ago-2013	14-ago-2016	20.000,00	13,150%
Toyota Servicios de Venezuela, C.A.	2013-V		14-ago-2013	14-ago-2017	20.000,00	12,780%
Toyota Servicios de Venezuela, C.A.	2013-VI		14-ago-2013	14-ago-2016	20.000,00	12,210%
Toyota Servicios de Venezuela, C.A.	2013-VII		14-ago-2013	14-ago-2016	20.000,00	12,210%
Toyota Servicios de Venezuela, C.A.	2013-VIII		14-ago-2013	14-ago-2016	20.000,00	12,210%
Toyota Servicios de Venezuela, C.A.	2013-IX		14-ago-2013	14-ago-2016	20.000,00	12,210%
Toyota Servicios de Venezuela, C.A.	2013-X		14-ago-2013	14-ago-2016	20.000,00	12,210%
Toyota Servicios de Venezuela, C.A.	2013-XI		26-ago-2013	26-ago-2016	20.000,00	12,220%
Toyota Servicios de Venezuela, C.A.	2013-XII		5-sep-2013	5-sep-2016	20.000,00	12,360%
Toyota Servicios de Venezuela, C.A.	2013-II	300.000,00			300.000,00	
Toyota Servicios de Venezuela, C.A.	2013-II-I		10-feb-2014	10-feb-2019	20.000,00	12,370%
Toyota Servicios de Venezuela, C.A.	2013-II-II		10-feb-2014	10-feb-2019	20.000,00	12,370%
Toyota Servicios de Venezuela, C.A.	2013-II-III		10-feb-2014	10-feb-2019	20.000,00	12,370%
Toyota Servicios de Venezuela, C.A.	2013-II-IV		10-feb-2014	10-feb-2018	20.000,00	11,820%
Toyota Servicios de Venezuela, C.A.	2013-II-V		10-feb-2014	10-feb-2018	20.000,00	11,820%
Toyota Servicios de Venezuela, C.A.	2013-II-VI		10-feb-2014	10-feb-2018	20.000,00	11,820%
Toyota Servicios de Venezuela, C.A.	2013-II-VII		10-feb-2014	10-feb-2019	20.000,00	12,370%
Toyota Servicios de Venezuela, C.A.	2013-II-VIII		10-feb-2014	10-feb-2018	20.000,00	11,820%
Toyota Servicios de Venezuela, C.A.	2013-II-IX		14-feb-2014	14-feb-2019	20.000,00	12,210%
Toyota Servicios de Venezuela, C.A.	2013-II-X		14-feb-2014	14-feb-2019	20.000,00	12,210%
Toyota Servicios de Venezuela, C.A.	2013-II-XI		14-feb-2014	14-feb-2019	20.000,00	12,210%
Toyota Servicios de Venezuela, C.A.	2013-II-XII		17-feb-2014	17-feb-2019	20.000,00	12,210%
Toyota Servicios de Venezuela, C.A.	2013-II-XIII		17-feb-2014	17-feb-2018	20.000,00	12,030%

.../

Indicadores del Mercado

Mercado Primario

Resumen del Estado de las Obligaciones en el Registro Nacional de Valores Amortización por Redención Fija al 31-03-2015

Nombre de la Sociedad	Serie	Fecha		Monto Emitido Mes M Bs.	Monto Circulación M Bs.	% Interes 03-15 (1)	
		M Bs.	Emisión				Vencimiento
Toyota Servicios de Venezuela, C.A.	2013-II-XIV		17-feb-2014	17-feb-2019	20.000,00	12,500%	
Toyota Servicios de Venezuela, C.A.	2013-II-XV		17-feb-2014	17-feb-2018	20.000,00	12,020%	
Suelopetrol Exploration & Production, C.A.	2013	200.000,00			200.000,00		
Suelopetrol Exploration & Production, C.A.	2013-I		21-nov-2013	21-nov-2016	20.000,00	14,000%	
Suelopetrol Exploration & Production, C.A.	2013-II		21-nov-2013	21-nov-2016	20.000,00	14,000%	
Suelopetrol Exploration & Production, C.A.	2013-III		21-nov-2013	21-nov-2016	20.000,00	14,000%	
Suelopetrol Exploration & Production, C.A.	2013-IV		21-nov-2013	21-nov-2016	20.000,00	14,000%	
Suelopetrol Exploration & Production, C.A.	2013-V		21-nov-2013	21-nov-2016	20.000,00	14,000%	
Suelopetrol Exploration & Production, C.A.	2013-VI		21-nov-2013	21-nov-2016	20.000,00	14,000%	
Suelopetrol Exploration & Production, C.A.	2013-VII		21-nov-2013	21-nov-2016	20.000,00	14,000%	
Suelopetrol Exploration & Production, C.A.	2013-VIII		21-nov-2013	21-nov-2016	20.000,00	14,000%	
Suelopetrol Exploration & Production, C.A.	2013-IX		21-nov-2013	21-nov-2016	20.000,00	14,000%	
Suelopetrol Exploration & Production, C.A.	2013-X		21-nov-2013	21-nov-2016	20.000,00	14,000%	
NETUNO, C.A.	2013	100.000,00			100.000,00		
NETUNO, C.A.	2013-I		23-ene-2014	23-ene-2018	20.000,00	14,000%	
NETUNO, C.A.	2013-II		23-ene-2014	23-ene-2018	20.000,00	14,000%	
NETUNO, C.A.	2013-III		23-ene-2014	23-ene-2018	20.000,00	14,000%	
NETUNO, C.A.	2013-IV		23-ene-2014	23-ene-2018	20.000,00	14,000%	
NETUNO, C.A.	2013-V		23-ene-2014	23-ene-2018	20.000,00	14,000%	
OPERADORA LAKE PLAZA, C.A.	2012	60.000,00			60.000,00		
Operadora Lake Plaza, C.A.	2012-I		21-ene-2014	21-ene-2018	10.000,00	13,000%	
Operadora Lake Plaza, C.A.	2012-II		21-ene-2014	21-ene-2018	10.000,00	13,000%	
Operadora Lake Plaza, C.A.	2012-III		21-ene-2014	21-ene-2018	10.000,00	13,000%	
Operadora Lake Plaza, C.A.	2012-IV		21-ene-2014	21-ene-2018	10.000,00	13,000%	
Operadora Lake Plaza, C.A.	2012-V		21-ene-2014	21-ene-2018	10.000,00	13,000%	
Operadora Lake Plaza, C.A.	2012-VI		21-ene-2014	21-ene-2018	10.000,00	13,000%	
Fondo de Valores Inmobiliarios, SACA	2013- I	350.000,00			350.000,00		
Fondo de Valores Inmobiliarios, SACA	2013-I		28-may-2014	28-may-2019	25.000,00	11,190%	
Fondo de Valores Inmobiliarios, SACA	2013-II		28-may-2014	28-may-2019	25.000,00	11,190%	
Fondo de Valores Inmobiliarios, SACA	2013-III		28-may-2014	28-may-2019	25.000,00	11,190%	
Fondo de Valores Inmobiliarios, SACA	2013-IV		28-may-2014	28-may-2019	25.000,00	11,190%	
Fondo de Valores Inmobiliarios, SACA	2013-V		10-jun-2014	10-jun-2019	25.000,00	11,140%	
Fondo de Valores Inmobiliarios, SACA	2013-VI		10-jun-2014	10-jun-2019	25.000,00	11,140%	
Fondo de Valores Inmobiliarios, SACA	2013-VII		10-jun-2014	10-jun-2019	25.000,00	11,140%	
Fondo de Valores Inmobiliarios, SACA	2013-VIII		10-jun-2014	10-jun-2019	25.000,00	11,140%	
Fondo de Valores Inmobiliarios, SACA	2013-IX		18-jun-2014	18-jun-2019	25.000,00	11,140%	
Fondo de Valores Inmobiliarios, SACA	2013-X		18-jun-2014	18-jun-2019	25.000,00	11,140%	
Fondo de Valores Inmobiliarios, SACA	2013-XI		18-jun-2014	18-jun-2019	25.000,00	11,140%	
Fondo de Valores Inmobiliarios, SACA	2013-XII		18-jun-2014	18-jun-2019	25.000,00	11,140%	
Fondo de Valores Inmobiliarios, SACA	2013-XIII		18-jun-2014	18-jun-2019	25.000,00	11,140%	
Fondo de Valores Inmobiliarios, SACA	2013-IVX		18-jun-2014	18-jun-2019	25.000,00	11,140%	
Mercantil Servicios Financieros	2013-I	60.000,00			60.000,00		
Mercantil Servicios Financieros	2013-I-1		17-mar-2014	17-mar-2017	30.000,00	11,850%	
Mercantil Servicios Financieros	2013-I-2		8-may-2014	8-may-2017	30.000,00	11,000%	
Mercantil Servicios Financieros	2012-I	50.000,00			20.000,00		
Mercantil Servicios Financieros	2012-I-1		5-abr-2013	5-abr-2016	20.000,00	12,760%	
Mercantil Servicios Financieros	2014-I	40.000,00			40.000,00		
Mercantil Servicios Financieros	2014-I		27-nov-2014	27-nov-2017	20.000,00	14,000%	
Mercantil Servicios Financieros	2014-II		27-nov-2014	27-nov-2017	20.000,00	14,000%	
INELECTRA S.A.C.A.	2012	30.000,00			28.460,00		
INELECTRA S.A.C.A.	2012-I		20-may-2013	20-may-2016	10.000,00	13,130%	
INELECTRA S.A.C.A.	2012-II		20-may-2013	20-may-2016	9.000,00	13,130%	
INELECTRA S.A.C.A.	2012-III-1		20-may-2013	20-may-2016	5.460,00	13,130%	
INELECTRA S.A.C.A.	2012-III-2		20-may-2013	20-may-2016	4.000,00	13,130%	
Suelopetrol E&P	2014	360.000,00			135.000,00		
Suelopetrol	2014-I		11-dic-2014	11-dic-2017	45.000,00	0,00	
Suelopetrol	2014-II		11-dic-2014	11-dic-2017	45.000,00	13,000%	
Suelopetrol	2014-III		11-dic-2014	11-dic-2017	0,00	13,000%	
Suelopetrol	2014-IV		11-dic-2014	11-dic-2017	45.000,00	13,000%	
Suelopetrol	2014-V		11-dic-2014	11-dic-2017	45.000,00	13,000%	
Suelopetrol	2014-VI		11-dic-2014	11-dic-2017	45.000,00	13,000%	
Suelopetrol	2014-VII		11-dic-2014	11-dic-2017	45.000,00	13,000%	
Suelopetrol	2014-VIII		11-dic-2014	11-dic-2017	45.000,00	13,000%	
Envases Venezolanos, S.A.	2014	200.000,00			140.000,00		
Envases Venezolanos, S.A.	2014-I		10-dic-2014	10-dic-2017	20.000,00	14,250%	
Envases Venezolanos, S.A.	2014-II		10-dic-2014	10-dic-2017	20.000,00	14,250%	
Envases Venezolanos, S.A.	2014-III		10-dic-2014	10-dic-2017	20.000,00	14,250%	
Envases Venezolanos, S.A.	2014-IV		10-dic-2014	10-dic-2017	20.000,00	14,250%	
Envases Venezolanos, S.A.	2014-V		10-dic-2014	10-dic-2017	20.000,00	14,250%	
Envases Venezolanos, S.A.	2014-VI		10-dic-2014	10-dic-2017	20.000,00	14,250%	
Envases Venezolanos, S.A.	2014-VII		15-dic-2014	10-dic-2017	20.000,00	14,250%	
Envases Venezolanos, S.A.	2014-VIII		19-feb-2015	19-feb-2018	20.000,00	14,250%	
Envases Venezolanos, S.A.	2014-IX		19-feb-2015	19-feb-2018	20.000,00	14,250%	
Envases Venezolanos, S.A.	2014-X		19-feb-2015	19-feb-2018	20.000,00	14,250%	
Corporación Digtel, C.A.	2014	300.000,00			300.000,00		
Corporación Digtel, C.A.	2014-I		6-feb-2015	6-feb-2018	25.000,00	13,500%	
Corporación Digtel, C.A.	2014-II		6-feb-2015	6-feb-2018	25.000,00	13,500%	
Corporación Digtel, C.A.	2014-III		6-feb-2015	6-feb-2018	25.000,00	13,500%	
Corporación Digtel, C.A.	2014-IV		6-feb-2015	6-feb-2018	25.000,00	13,500%	
Corporación Digtel, C.A.	2014-V		6-feb-2015	6-feb-2018	25.000,00	13,500%	
Corporación Digtel, C.A.	2014-VI		6-feb-2015	6-feb-2018	25.000,00	13,500%	
Corporación Digtel, C.A.	2014-VII		6-feb-2015	6-feb-2018	25.000,00	13,500%	
Corporación Digtel, C.A.	2014-VIII		6-feb-2015	6-feb-2018	25.000,00	13,500%	
Corporación Digtel, C.A.	2014-IX		6-feb-2015	6-feb-2018	25.000,00	13,500%	
Corporación Digtel, C.A.	2014-X		6-feb-2015	6-feb-2018	25.000,00	13,500%	
Corporación Digtel, C.A.	2014-XI		6-feb-2015	6-feb-2018	25.000,00	13,500%	
Corporación Digtel, C.A.	2014-XII		6-feb-2015	6-feb-2018	25.000,00	13,500%	
TOTAL		11.185.000,00			135.000,00	10.929.488,00	12,362%

Fuente: Superintendencia Nacional de Valores
(1) Para el Cálculo se utilizan Promedios Ponderados

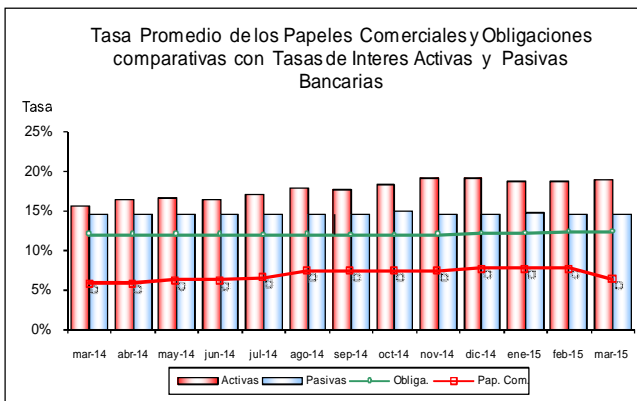
Indicadores del Mercado

Mercado Primario

Tasa Promedio de los Papeles Comerciales, Obligaciones, Títulos de Participación comparativas con Tasas de Interés Activas y Pasivas Bancarias Marzo 2014 – Marzo 2015

MES	Activas	Pasivas	Obliga.	Pap. Com.
mar-14	15,59%	14,50%	12,01%	5,83%
abr-14	16,38%	14,50%	12,04%	5,83%
may-14	16,57%	14,50%	12,03%	6,25%
jun-14	16,56%	14,55%	12,01%	6,25%
jul-14	17,15%	14,56%	11,98%	6,50%
ago-14	17,94%	14,51%	12,01%	7,34%
sep-14	17,76%	14,56%	11,98%	7,34%
oct-14	18,39%	14,90%	11,98%	7,34%
nov-14	19,27%	14,66%	12,07%	7,34%
dic-14	19,17%	14,52%	12,19%	7,74%
ene-15	18,70%	14,81%	12,21%	7,74%
feb-15	18,76%	14,53%	12,36%	7,74%
mar-15	18,87%	14,55%	12,36%	6,36%

Fuente: Superintendencia Nacional de Valores y BCV.
Tasa con promedios ponderados.



Fuente: Superintendencia Nacional de Valores y BCV.
Tasa con promedios ponderados.

Montos Negociados en la Bolsa Pública de Valores Bicentenario (BPVB) Marzo 2015 (Bolívares)

Mercado Primario			
Mes	Títulos Privados	Títulos Públicos	Total
Enero	7.403.538,18	106.191.000,00	113.594.538,18
Febrero	75.716.413,67	170.866.000,00	246.582.413,67
Marzo	43.516.769,98	950.356.433,77	993.873.203,75

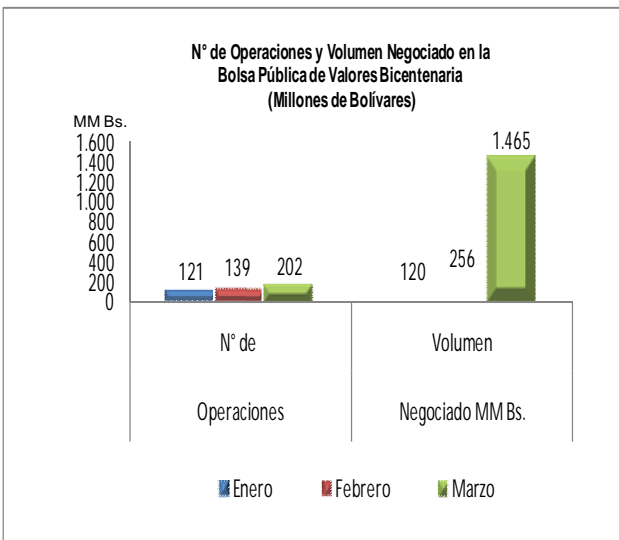
Fuente: Bolsa Pública de Valores Bicentenario (BPVB)

Mercado Secundario			
Mes	Títulos Privados	Títulos Públicos	Total
Enero	37.205,28	6.484.652,86	6.521.858,14
Febrero	5.800.841,88	3.670.573,20	9.471.415,08
Marzo	0,00	470.770.050,84	470.770.050,84

Fuente: Bolsa Pública de Valores Bicentenario (BPVB)

Mes	Nº de Operaciones	Volumen Negociado Bs.
Enero	121	120.116.396,32
Febrero	139	256.053.828,75
Marzo	202	1.464.643.254,59

Fuente: Bolsa Pública de Valores Bicentenario (BPVB)



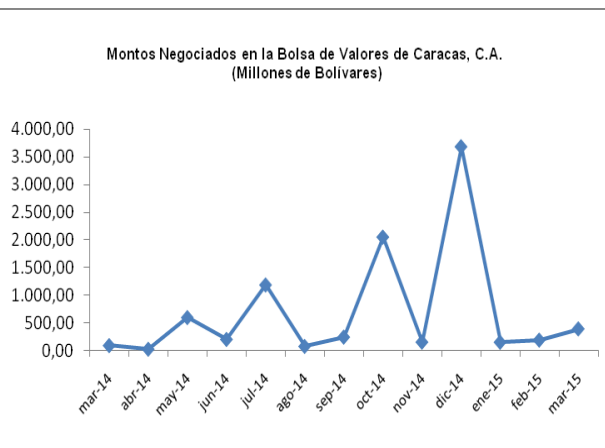
Fuente: Bolsa Pública de Valores Bicentenario (BPVB)

Indicadores del Mercado

Mercado Secundario

Montos Negociados en la Bolsa de Valores de Caracas, C.A. Marzo 2014- Marzo 2015 (Millones de Bolívares)

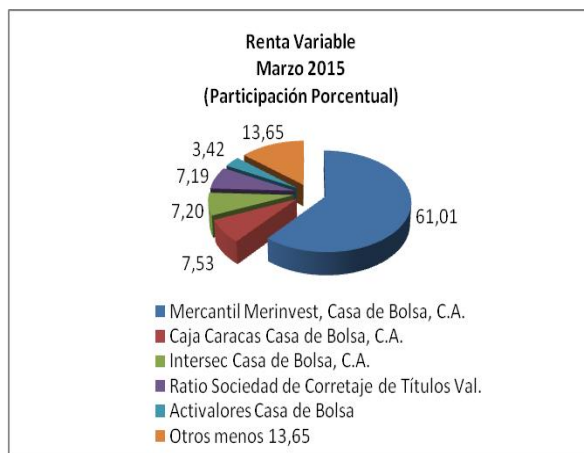
Fecha	Acciones	Privados	Negociado MM Bs.
mar-14	96,36	2,68	99,04
abr-14	27,99	6,00	33,99
may-14	601,89	1,05	602,94
jun-14	205,98	4,00	209,98
jul-14	1.187,59	1,00	1.188,59
ago-14	84,71	0,00	84,71
sep-14	251,98	0,00	251,98
oct-14	2.049,35	0,00	2.049,35
nov-14	160,48	1,00	161,48
dic-14	3.674,28	0,00	3.674,28
ene-15	158,85	0,00	158,85
feb-15	198,00	0,00	198,00
mar-15	391,30	8,10	399,40
Total	9.088,76	23,83	9.112,59



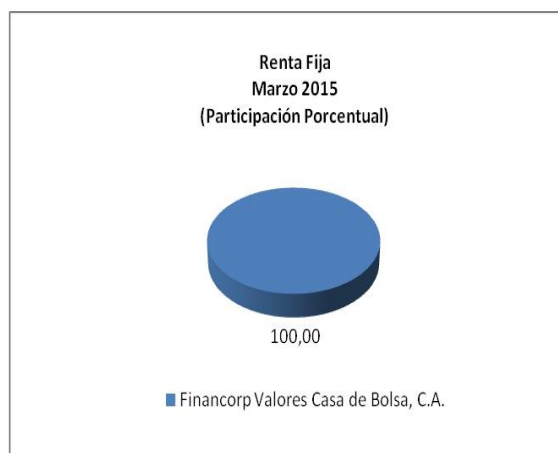
Fuente: Bolsa de Valores de Caracas, C.A.

Fuente: Bolsa de Valores de Caracas, C.A.

Participación Porcentual de los Operadores de Valores Autorizados en los Montos Negociados en la Bolsa de Valores de Caracas, C.A. Marzo 2015



Fuente: Bolsa de Valores de Caracas, C.A.



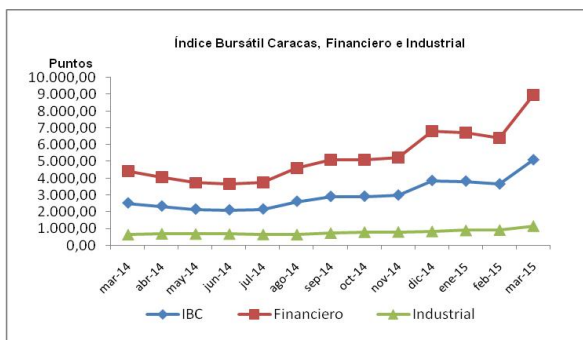
Fuente: Bolsa de Valores de Caracas, C.A.

Índices Bursátiles

Índice Bursátil Caracas, Financiero e Industrial

ÍNDICES	Feb-2015	Mar-2015	VAR %
IBC	3.652,02	5.092,84	39,45
FINANCIERO	6.408,87	8.974,97	40,04
INDUSTRIAL	915,29	1.155,81	26,28

Fuente: Bolsa de Valores de Caracas, C.A.



Fuente: Bolsa de Valores de Caracas, C.A.

Principales Índices Bursátiles

Internacionales (Puntos)

Índices	País	Feb-2015	Mar-2015	VAR %
Dow Jones	EE.UU.	18.132,70	17.776,12	-1,97
S&P	EE.UU.	2.104,50	2.067,89	-1,74
NASDAQ	EE.UU.	4.963,53	4.900,88	-1,26
FTSE	LONDRES	6.946,66	6.773,04	-2,50
DAX	ALEMANIA	11.377,29	11.927,43	4,84
IBEX	ESPAÑA	11.178,30	11.521,10	3,07
NIKKEI	JAPÓN	18.797,94	19.206,99	2,18

Fuente: Reuters.

Latinoamericanos (Puntos)

Índices	País	Feb-2015	Mar-2015	VAR %
Bovespa	BRASIL	51.583,09	51.150,16	-0,84
IGPA	CHILE	19.357,66	19.090,84	-1,38
IGBC	COLOMBIA	10.457,91	9.998,85	-4,39
IPC	MÉXICO	44.190,17	43.724,78	-1,05
IBC	VENEZUELA	3.652,02	5.092,84	39,45

Fuente: Reuters.

Caja Venezolana de Valores

Apertura de Subcuentas

Tipo Persona	Febrero 2015	Marzo 2015
Natural	159	167
Jurídica	293	408
Total	452	575

Fuente: CVV Caja Venezolana de Valores

Inversionistas Registrados por Género

Género	Febrero 2015	Marzo 2015
Femenino	65	59
Masculino	94	108
Total	159	167

Fuente: CVV Caja Venezolana de Valores

Bonos

Bono Global 27 (Precio %)

Global 27	Feb-2015	Mar-2015	Var%
Brasil	147,00	149,33	2,33
Colombia	126,25	128,25	2,00
Venezuela	39,88	39,89	0,01

Fuente: Reuters

Variables Macroeconómicas

Tasas Activas, Pasivas y Reservas Internacionales

Categoría	Feb-2015	Mar-2015
Tasas Activas	18,76	18,87
Tasas Pasivas	14,53	14,55
Reservas Internacionales (US\$ millones)	24.244	20.973

Fuente: Banco Central de Venezuela

InfoValores

